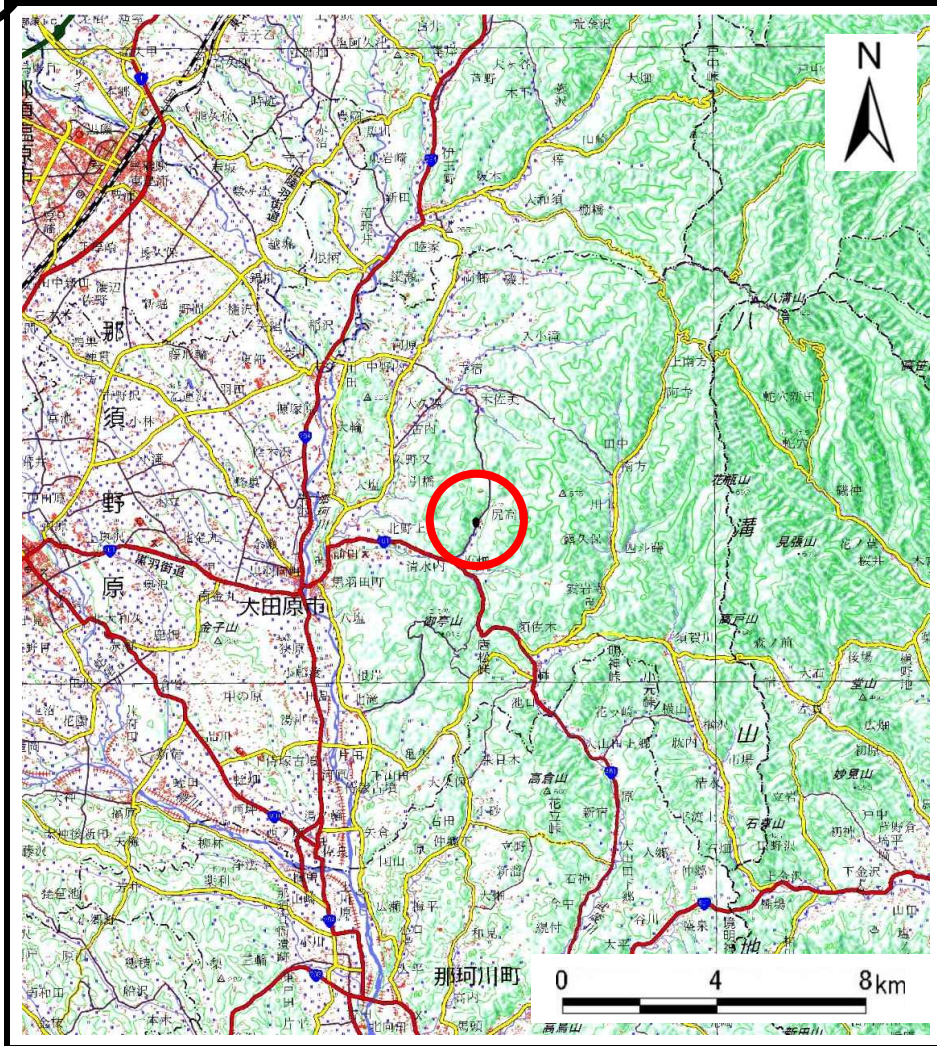
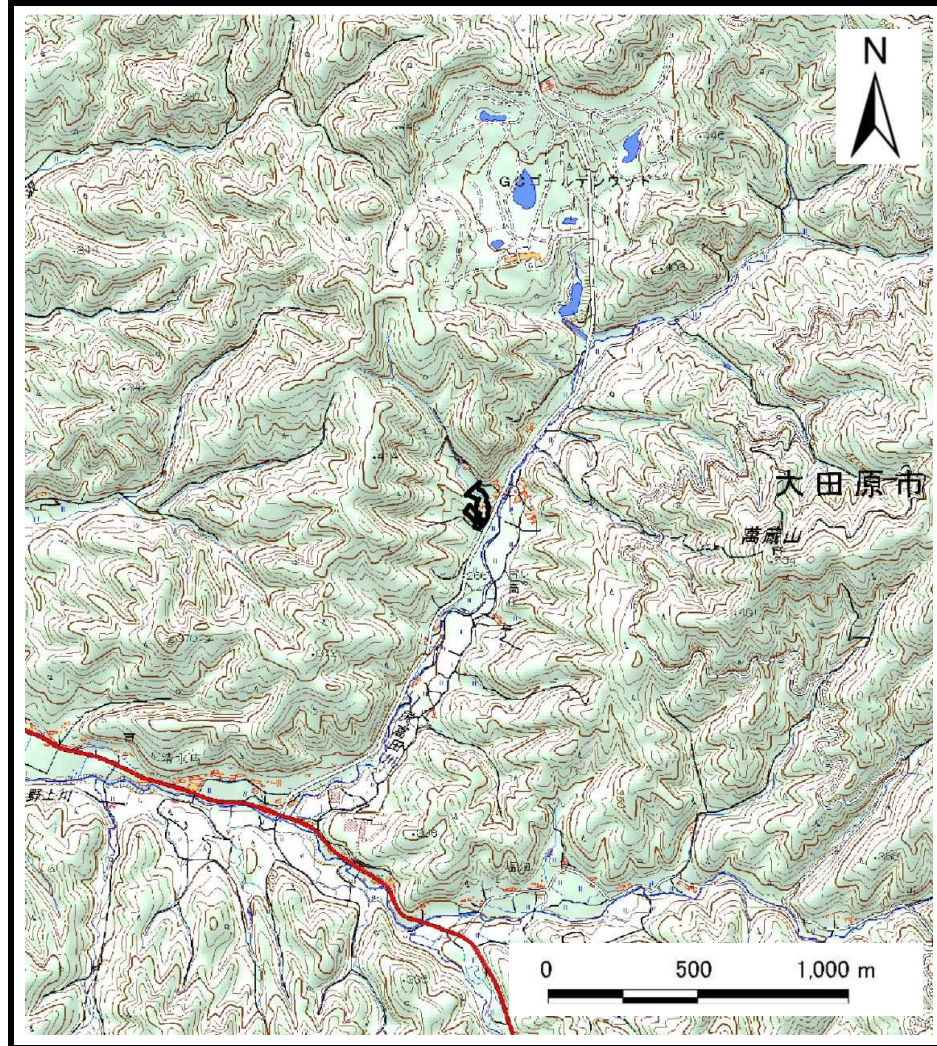


土砂災害警戒区域等の指定の公示に係る図書(その1)



(1/200,000)



(1/25,000)

様式-1(急)

土砂災害警戒区域・特別警戒区域

位置図

自然現象の種類

急傾斜地の崩壊

箇所番号

210-II-1262

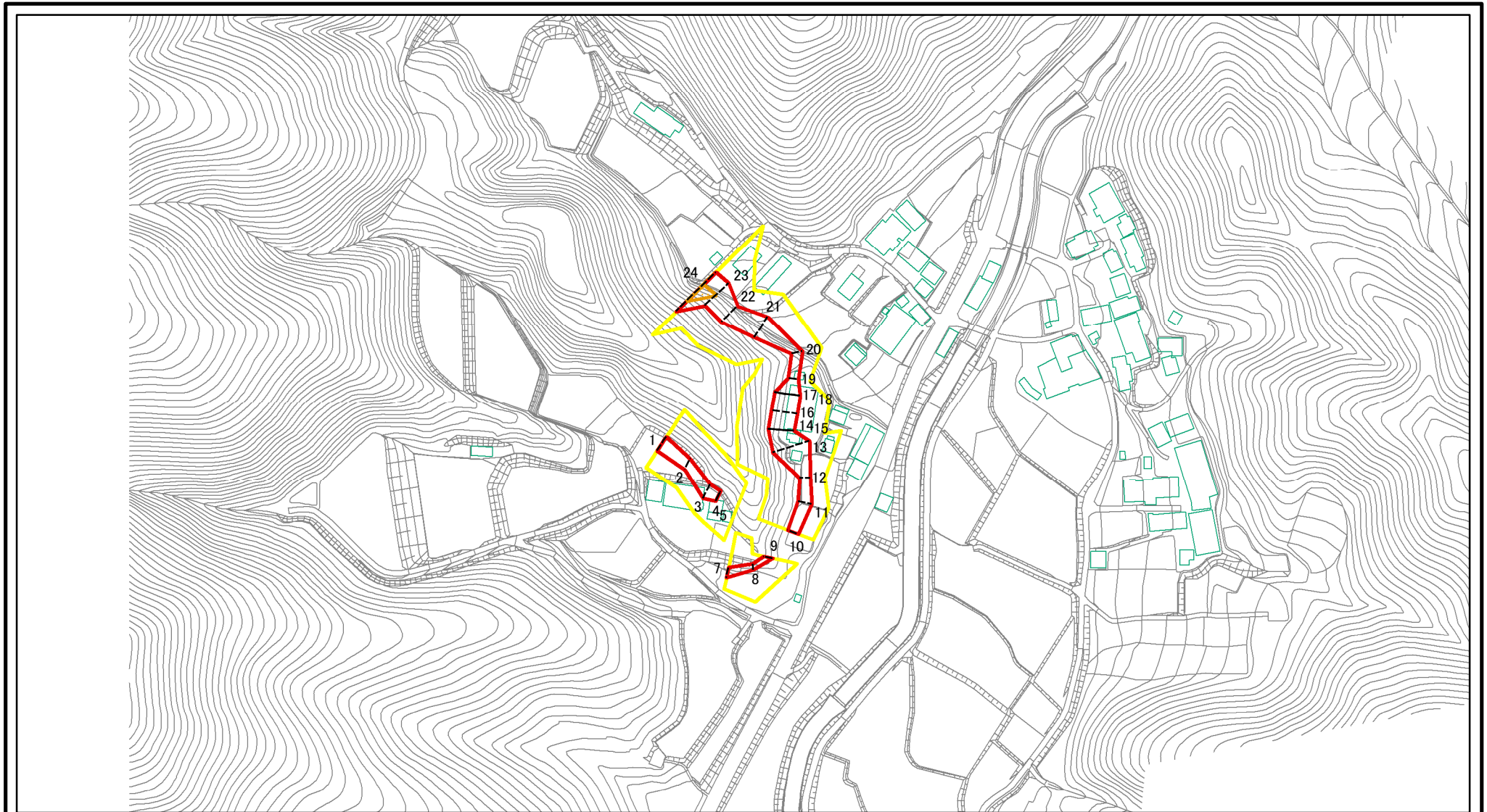
箇所名

尻高田ⅡF

所在地

栃木県大田原市木佐美

土砂災害警戒区域等の指定の公示に係る図書(その2)



図中の数字は横断測線番号を示す

様式-2(急)

土砂災害警戒区域・土砂災害特別警戒区域
区域図(その1)

土砂災害防止法施行令第二条の基準に該当する区域



土砂災害防止法
施行令第三条の
基準に該当する
区域



土砂等の堆積の高さが3mを超える区域
それ以外の区域



縮尺
1:2,500

自然現象
の種類

急傾斜地の崩壊

告示番号

箇所番号

210-II-1262

告示年月日

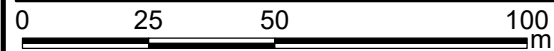
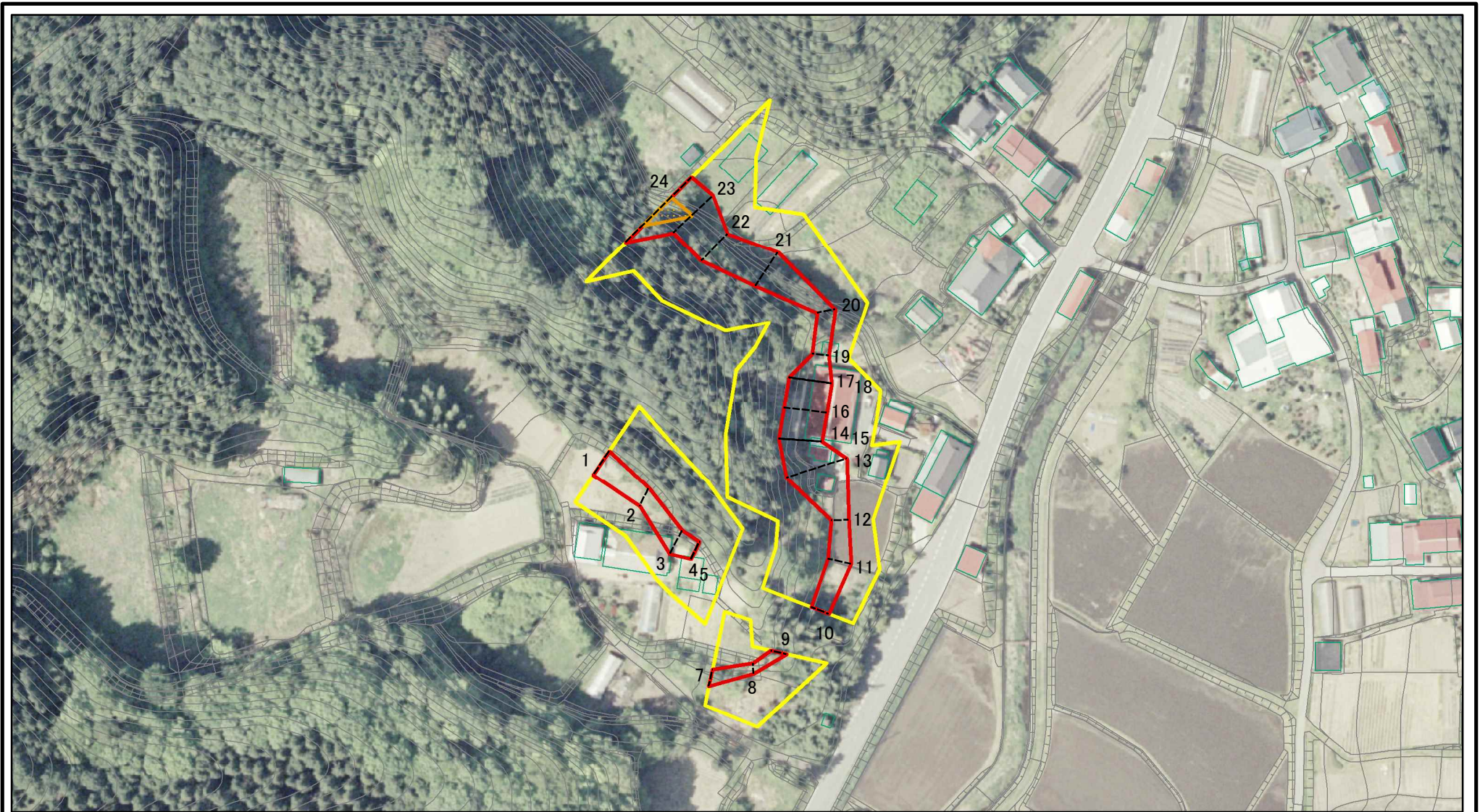
箇所名

尻高田 II F

所在地

栃木県大田原市木佐美

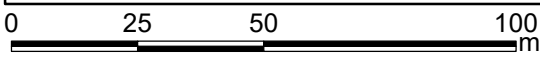
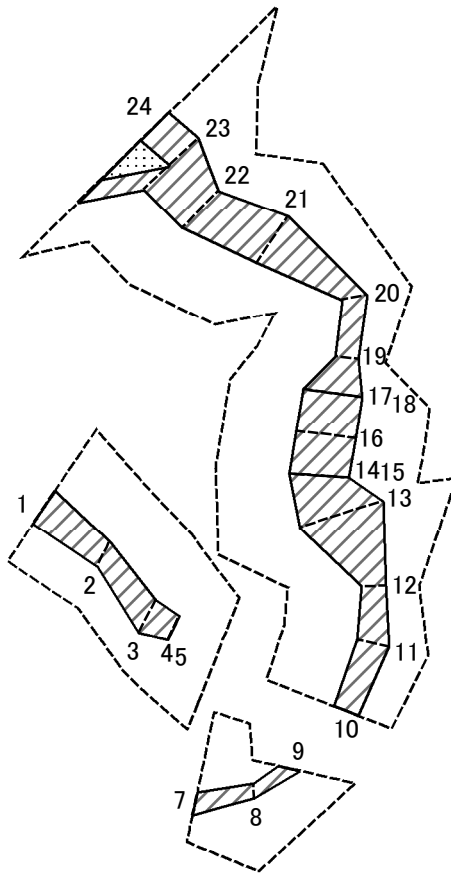
土砂災害警戒区域等の指定の公示に係る図書(その2-1)



図中の数字は横断測線番号を示す

様式-2-1(急) 土砂災害警戒区域・土砂災害特別警戒区域 区域図(その2)	土砂災害防止法施行令第二条の基準に該当する区域		N 縮尺 1:1,500	自然現象の種類	急傾斜地の崩壊	箇所番号	210-II-1262
	土砂災害防止法施行令第三条の基準に該当する区域			告示番号		箇所名	尻高田ⅡF
	土砂等の(移動)高さが1m以下の場合、土砂等の移動による力が100kN/mを超える区域			告示年月日		所在地	栃木県大田原市木佐美
	土砂等の堆積の高さが3mを超える区域						
	それ以外の区域						

土砂災害警戒区域等の指定の公示に係る図書(その2-2)



図中の数字は横断測線番号を示す

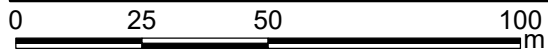
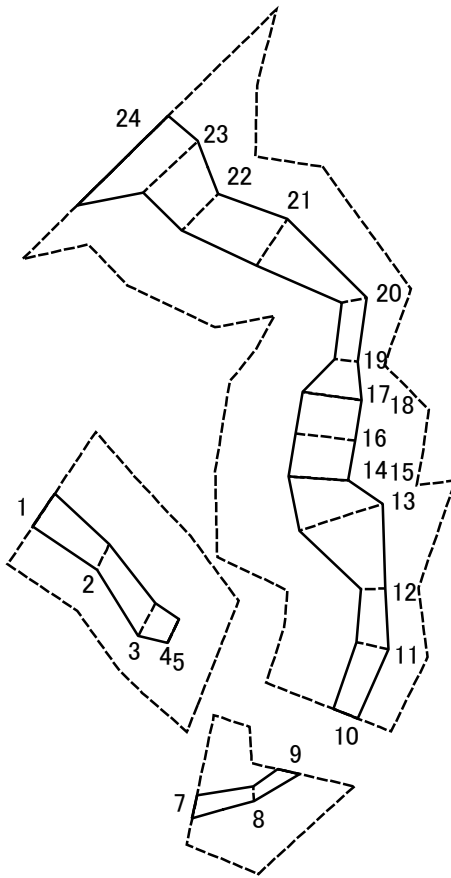
様式-2-2(急)
土砂災害特別警戒区域の区域区分図
(急傾斜地の崩壊に伴う土石等の移動により
建築物の地上部に作用すると想定される力)

土砂災害防止法施行令第二条の基準に該当する区域	
土砂災害防止法施行令第三条の基準に該当する区域	
それ以外の区域	

N
縮尺
1:1,500

自然現象の種類	急傾斜地の崩壊	箇所番号	210-II-1262
告示番号		箇所名	尻高田 II F
告示年月日		所在地	栃木県大田原市木佐美

土砂災害警戒区域等の指定の公示に係る図書(その2-3)



図中の数字は横断測線番号を示す

様式-2-3(急) 土砂災害特別警戒区域の区域区分図 (急傾斜地の崩壊に伴う土石等の堆積により建築物の地上部に作用すると想定される力)	土砂災害防止法施行令第二条の基準に該当する区域		N 縮尺 1:1,500	自然現象の種類	急傾斜地の崩壊	箇所番号	210-II-1262
	土砂災害防止法施行令第三条の基準に該当する区域			告示番号		箇所名	尻高田ⅡF
	それ以外の区域			告示年月日		所在地	栃木県大田原市木佐美

土砂災害警戒区域等の指定の公示に係る図書(その3)(案)

横断測線の区間	土石等の移動により建築物の地上部に作用すると想定される力				土石等の堆積により建築物の地上部に作用すると想定される力				横断測線の区間	土石等の移動により建築物の地上部に作用すると想定される力				土石等の堆積により建築物の地上部に作用すると想定される力			
	土石等の(移動)高さが1m以下の場合、土石等の移動による力が100kN/m ² を超える区域		それ以外の区域		土石等の堆積の高さが3mを超える区域		それ以外の区域			土石等の(移動)高さが1m以下の場合、土石等の移動による力が100kN/m ² を超える区域		それ以外の区域		土石等の堆積の高さが3mを超える区域		それ以外の区域	
	力の大きさのうち最大のもの(kN/m ²)	土石等の高さ(m)	力の大きさのうち最大のもの(kN/m ²)	土石等の高さ(m)	力の大きさのうち最大のもの(kN/m ²)	土石等の高さ(m)	力の大きさのうち最大のもの(kN/m ²)	土石等の高さ(m)		力の大きさのうち最大のもの(kN/m ²)	土石等の高さ(m)	力の大きさのうち最大のもの(kN/m ²)	土石等の高さ(m)	力の大きさのうち最大のもの(kN/m ²)	土石等の高さ(m)	力の大きさのうち最大のもの(kN/m ²)	土石等の高さ(m)
1 ~ 2	-	-	70.55	1.00	-	-	11.27	2.23	~								
2 ~ 3	-	-	68.82	1.00	-	-	11.27	2.23	~								
3 ~ 4	-	-	68.82	1.00	-	-	12.25	2.42	~								
4 ~ 5	-	-	-	-	-	-	-	-	~								
5 ~ 6	-	-	-	-	-	-	-	-	~								
~									~								
7 ~ 8	-	-	58.90	1.00	-	-	14.94	2.96	~								
8 ~ 9	-	-	41.23	1.00	-	-	14.94	2.96	~								
~									~								
10 ~ 11	-	-	63.59	1.00	-	-	10.61	2.10	~								
11 ~ 12	-	-	63.59	1.00	-	-	10.39	2.06	~								
12 ~ 13	-	-	100.00	1.00	-	-	10.64	2.11	~								
13 ~ 14	-	-	100.00	1.00	-	-	12.74	2.52	~								
14 ~ 15	-	-	88.58	1.00	-	-	12.74	2.52	~								
15 ~ 16	-	-	88.58	1.00	-	-	10.32	2.04	~								
16 ~ 17	-	-	88.58	1.00	-	-	10.32	2.04	~								
17 ~ 18	-	-	88.53	1.00	-	-	12.69	2.51	~								
18 ~ 19	-	-	88.53	1.00	-	-	12.69	2.51	~								
19 ~ 20	-	-	57.55	1.00	-	-	11.51	2.28	~								
20 ~ 21	-	-	85.91	1.00	-	-	11.51	2.28	~								
21 ~ 22	-	-	85.91	1.00	-	-	10.21	2.02	~								
22 ~ 23	-	-	100.00	1.00	-	-	12.31	2.44	~								
23 ~ 24	133.34	1.00	100.00	1.00	-	-	15.10	2.99	~								
~									~								
~									~								
~									~								
~									~								

様式-3(急) 建築物の構造の規制に必要な衝撃に関する事項	自然現象の種類	急傾斜地の崩壊	箇所番号	210-II-1262
	告示番号		箇所名	尻高田II F
	告示年月日		所在地	栃木県大田原市木佐美