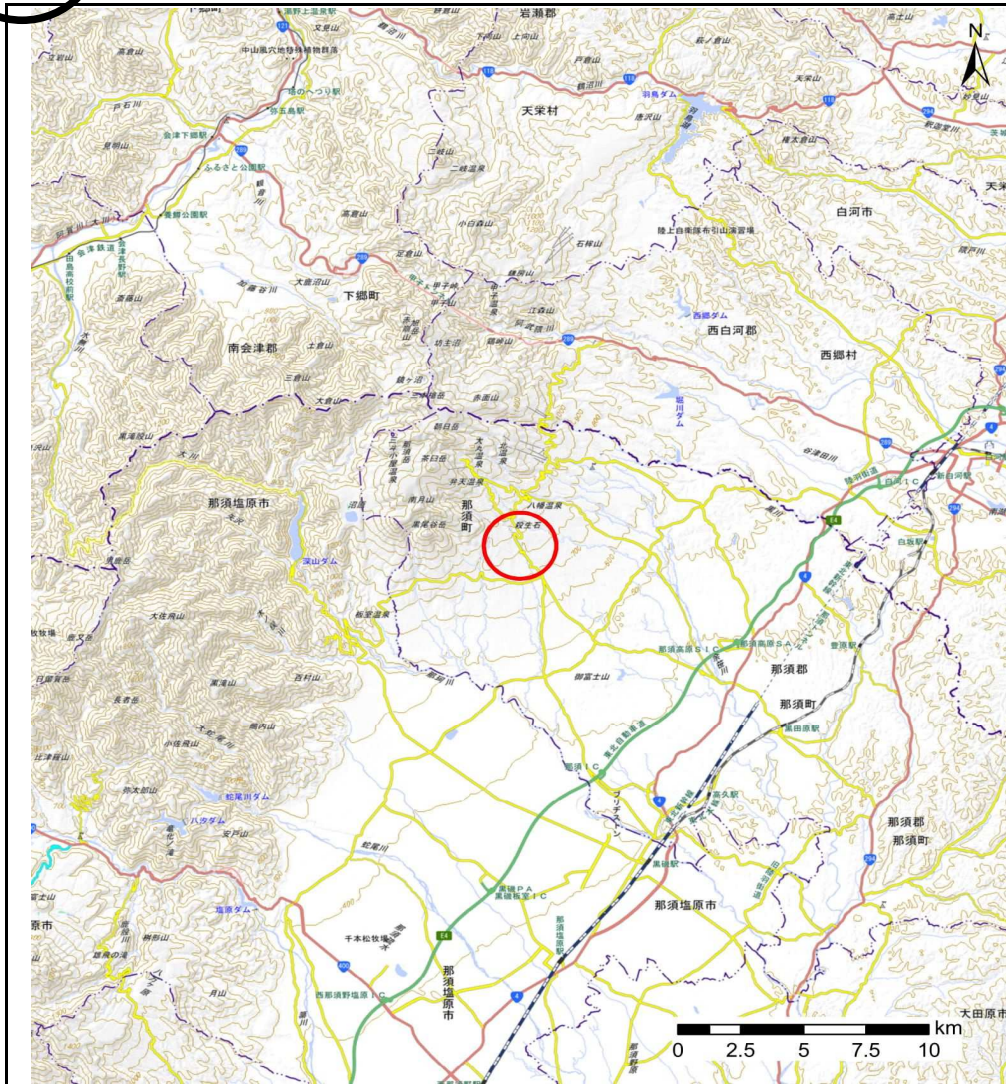


土砂災害警戒区域等の指定の公示に係る図書(その1)



(1/200,000)



(1/25,000)

様式-1(急)
土砂災害警戒区域・土砂災害特別警戒区域
位置図

自然現象の種類

急傾斜の崩壊

箇所番号

407-I-008

箇所名

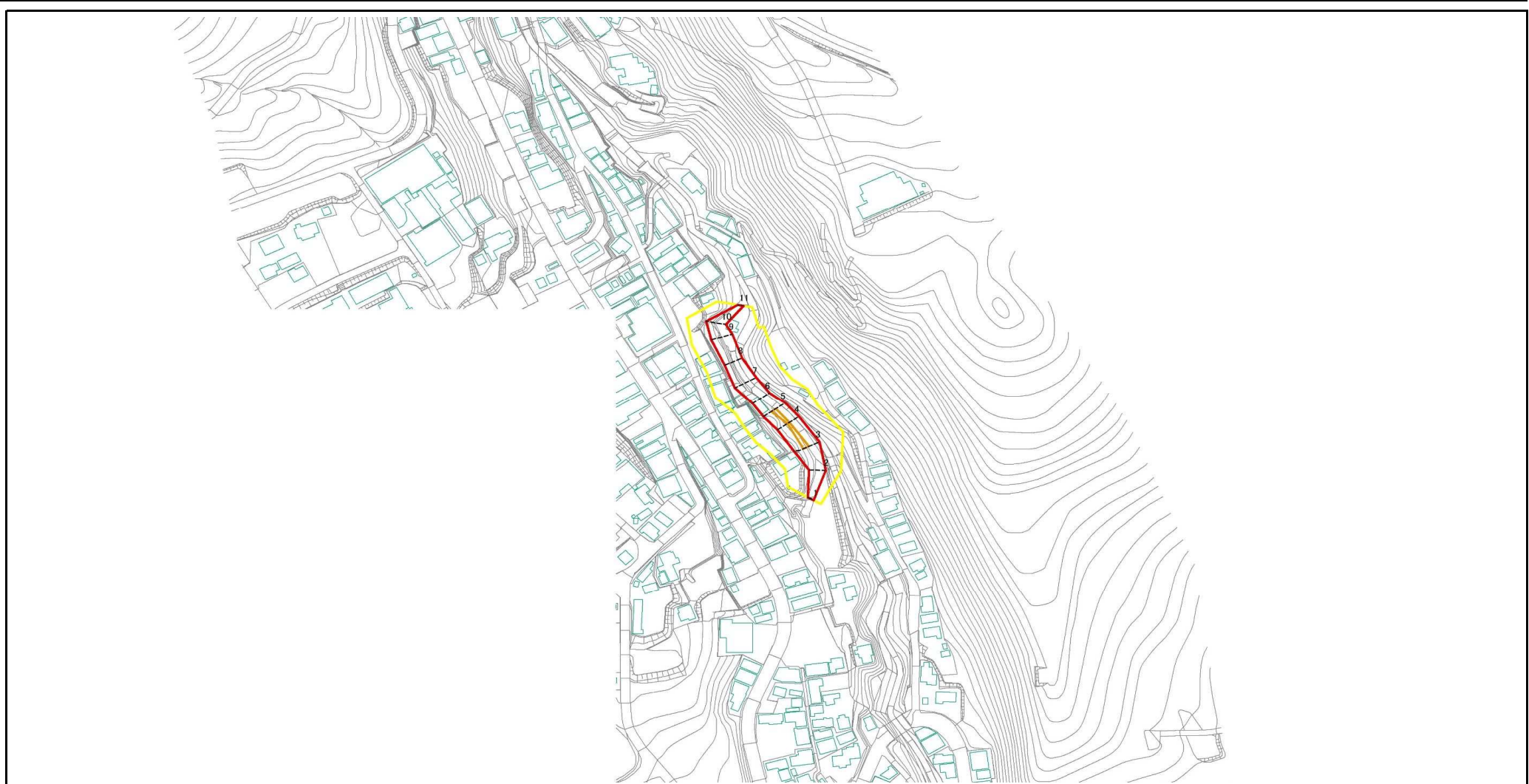
湯川屋下-1

所在地

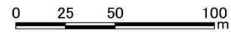
那須町湯本新屋敷

「この地図は、国土地理院長の承認を得て、同院発行の数値地図200000(地図画像)及び数値地図25000(地図画像)を複製したものである。(承認番号、令元情複、第185号)」

土砂災害警戒区域等の指定の公示に係る図書(その2)



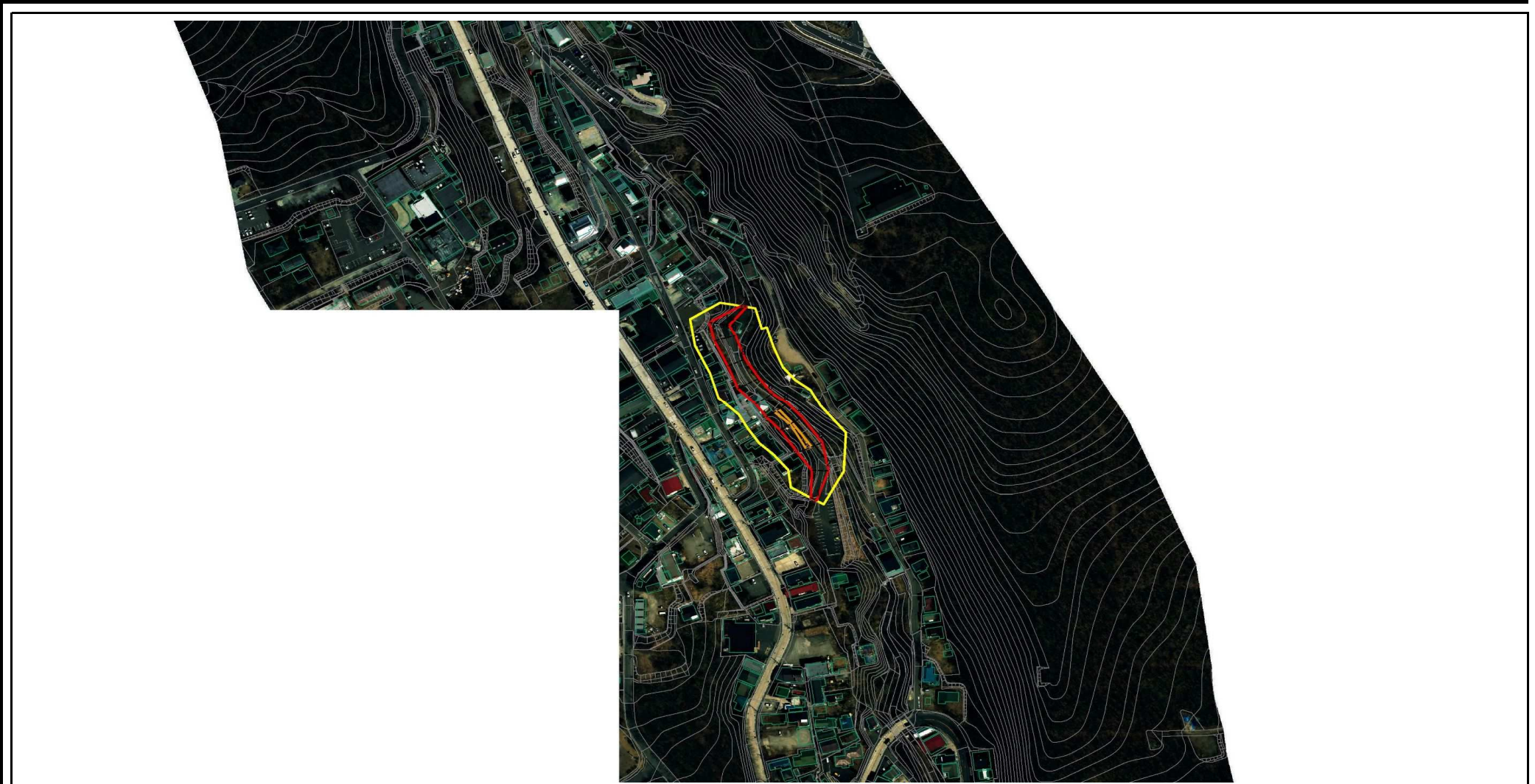
図中の数字は横断側線番号を示す



様式-2 (急) 土砂災害警戒区域・土砂災害特別警戒区域図 (その1)	土砂災害防止法施行令第二条の基準に該当する区域		N 縮尺 1:2,500	自然現象の種類	急傾斜地の崩壊	箇所番号	407-I-008
	土砂災害防止法施行令第三条の基準に該当する区域			告示番号		箇所名	湯川屋下-1
	土砂等の(移動)高さが1m以下の場合、土砂等の移動による力が100kN/m ² を超える区域		告示年月日		所在地	那須町湯本新屋敷	
	土砂等の体積の高さが3mを超える区域						
	それ以外の区域						



参考資料



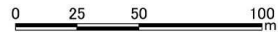
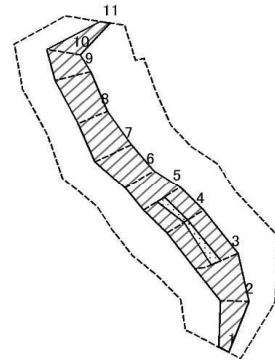
図中の数字は横断側線番号を示す

0 25 50 100
m

様式-2 (急) 土砂災害警戒区域・土砂災害特別警戒区域 区域図 (その1)	土砂災害防止法施行令第二条の基準に該当する区域		N 縮尺 1:2,500	自然現象の種類	急傾斜地の崩壊	箇所番号	407-I-008
	土砂災害防止法施行令第三条の基準に該当する区域			告示番号		箇所名	湯川屋下-1
	土砂等の(移動)高さが1m以下の場合、土砂等の移動による力が100kN/m ² を超える区域		告示年月日		所在地	那須町湯本新屋敷	
	土砂等の体積の高さが3mを超える区域						
	それ以外の区域						



土砂災害警戒区域等の指定の公示に係る図書(その2-2)

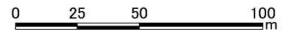
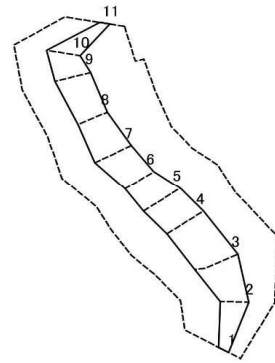


図中の数字は横断側線番号を示す

様式-2-2 (急) 土砂災害特別警戒区域の区域区分図 (急傾斜地の崩壊に伴う土石等の移動により 建築物の地上部に作用すると想定される力)	土砂災害防止法施行令第二条の基準に該当する区域		N 縮尺 1:2,500	自然現象の種類	急傾斜地の崩壊	箇所番号	407-I-008
	土砂災害防止法施行令第三条の基準に該当する区域			告示番号		箇所名	湯川屋下-1
	それ以外の区域			告示年月日		所在地	那須町湯本新屋敷



土砂災害警戒区域等の指定の公示に係る図書(その2-3)



図中の数字は横断側線番号を示す

様式-2-3 (急) 土砂災害特別警戒区域の区域区分図 (急傾斜地の崩壊に伴う土石等の移動により 建築物の地上部に作用すると想定される力)	土砂災害防止法施行令第二条の基準に該当する区域		N 縮尺	自然現象の種類	急傾斜地の崩壊	箇所番号	407-I-008
	土砂災害防止法施行令第三条の基準に該当する区域			1:2,500	告示番号		箇所名
	それ以外の区域		告示年月日			所在地	那須町湯本新屋敷



土砂災害警戒区域等の指定の公示に係る図書(その3)

横断側線の区間	土石等の移動により建築物の地上部に作用すると想定される力				土石等の堆積により建築物の地上部に作用すると想定される力				横断側線の区間	土石等の移動により建築物の地上部に作用すると想定される力				土石等の堆積により建築物の地上部に作用すると想定される力			
	土石等の(移動)高さが1m以下の 場合、土石等の移動による力が 100kN/m ² を超える区域		それ以外の区域		土石等の体積の高さが3mを超 える区域		それ以外の区域			土石等の(移動)高さが1m以下の 場合、土石等の移動による力が 100kN/m ² を超える区域		それ以外の区域		土石等の体積の高さが3mを超 える区域		それ以外の区域	
	力の大きさの うち最大のもの (kN/m ²)	土石等の 高さ (m)	力の大きさの うち最大のもの (kN/m ²)	土石等の 高さ (m)	力の大きさの うち最大のもの (kN/m ²)	土石等の 高さ (m)	力の大きさの うち最大のもの (kN/m ²)	土石等の 高さ (m)		力の大きさの うち最大のもの (kN/m ²)	土石等の 高さ (m)	力の大きさの うち最大のもの (kN/m ²)	土石等の 高さ (m)	力の大きさの うち最大のもの (kN/m ²)	土石等の 高さ (m)	力の大きさの うち最大のもの (kN/m ²)	土石等の 高さ (m)
1 ~ 2	-	-	88.30	1.00	-	-	10.08	1.88	~								
2 ~ 3	-	-	100.00	1.00	-	-	11.89	2.22	~								
3 ~ 4	113.77	1.00	100.00	1.00	-	-	11.89	2.22	~								
4 ~ 5	112.84	1.00	100.00	1.00	-	-	12.55	2.34	~								
5 ~ 6	-	-	100.00	1.00	-	-	14.20	2.65	~								
6 ~ 7	-	-	100.00	1.00	-	-	14.20	2.65	~								
7 ~ 8	-	-	100.00	1.00	-	-	15.20	2.84	~								
8 ~ 9	-	-	95.67	1.00	-	-	15.20	2.84	~								
9 ~ 10	-	-	95.67	1.00	-	-	15.28	2.86	~								
10 ~ 11	-	-	87.15	1.00	-	-	15.28	2.86	~								
~									~								
~									~								
~									~								
~									~								
~									~								
~									~								
~									~								
~									~								
~									~								
~									~								
~									~								
~									~								
~									~								
~									~								
~									~								
~									~								

様式-3(急) 建築物の構造の規制に必要な 衝撃に関する事項	自然現象の種類	急傾斜の崩壊	箇所番号	407- I -008
	告示番号		箇所名	湯川屋下-1
	告示年月日		所在地	那須町湯本新屋敷