

土砂災害警戒区域等の指定の公示に係る図書(その1)



(1/200,000)

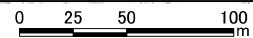
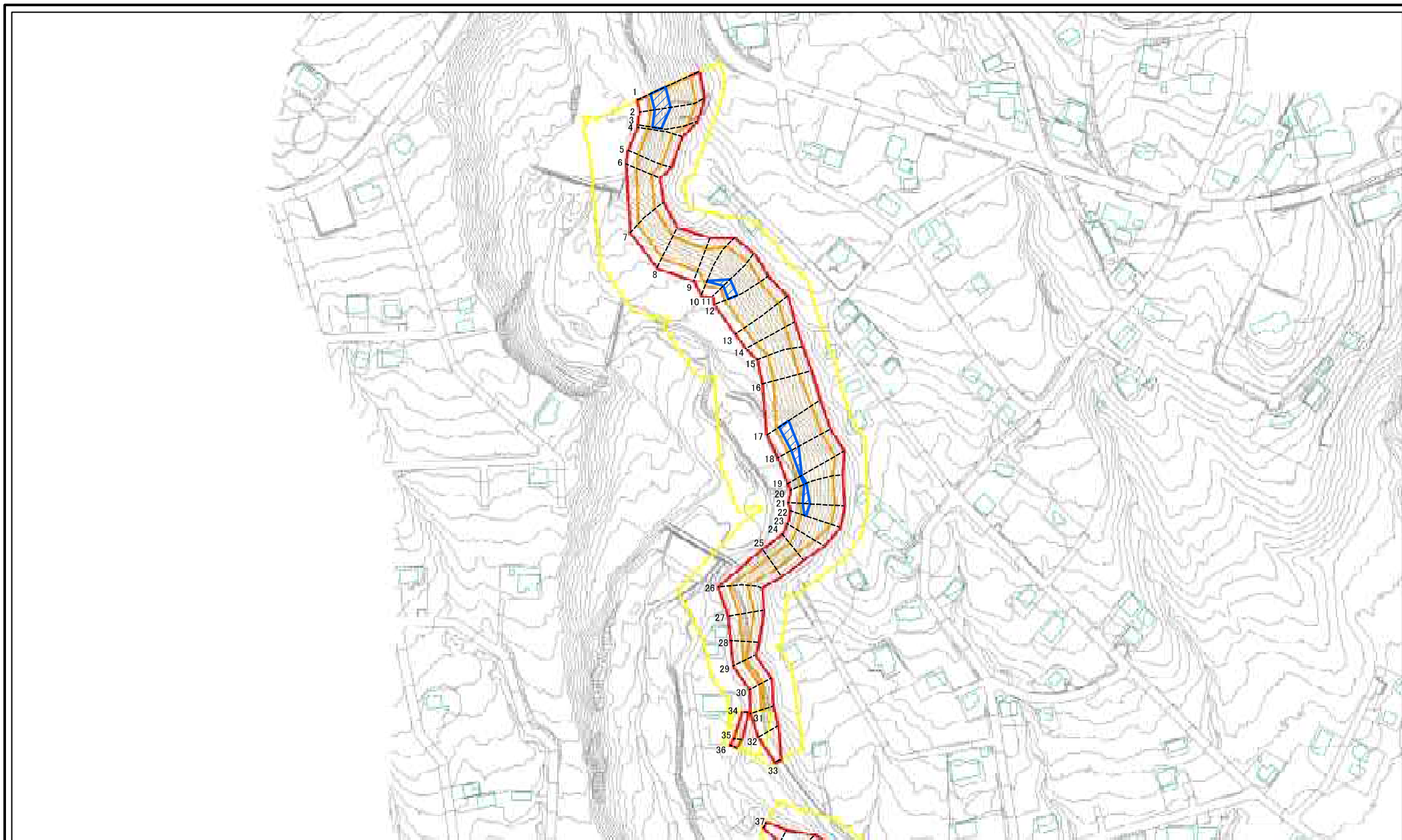


(1/25,000)

様式-1(急) 土砂災害警戒区域・土砂災害特別警戒区域 位置図	自然現象の種類	急傾斜地の崩壊
	箇所番号	407-I-1602
	箇所名	遅山I A
	所在地	栃木県那須郡那須町高久乙

「測量法に基づく国土地理院長承認(複製)R 2JHf 567」  
 「本製品を複製する場合には、国土地理院の長の承認を得なければならない。」

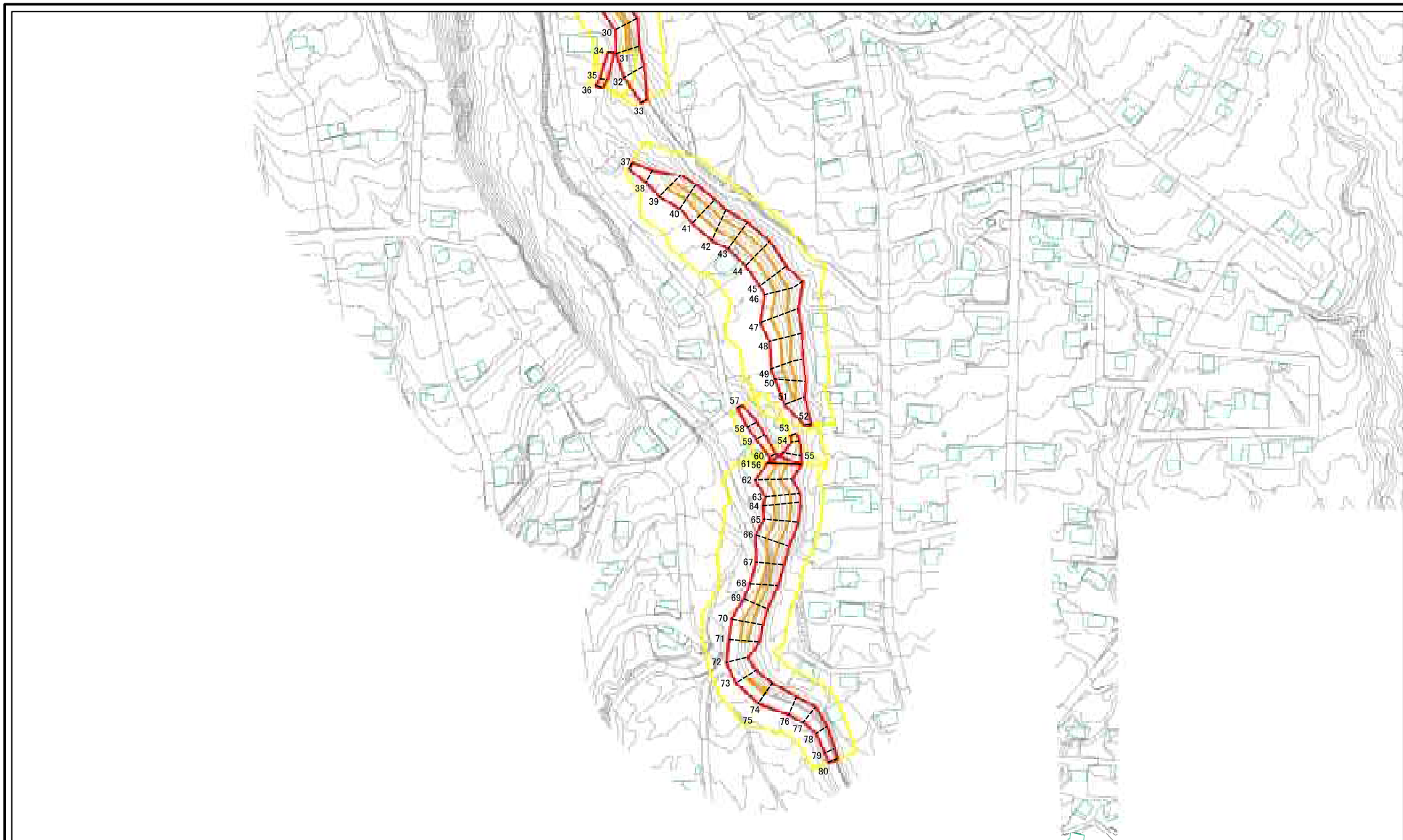
土砂災害警戒区域等の指定の公示に係る図書(その2)



図中の数字は横断測線番号を示す

様式-2(急) 土砂災害警戒区域・土砂災害特別警戒区域図(その1)	土砂災害防止法施行令第二條の基準に該当する区域		N 縮尺 1:2,500	自然現象の種類	急傾斜地の崩壊	箇所番号	407-I-1602
	土砂災害防止法施行令第三條の基準に該当する区域			告示番号		箇所名	遅山 I A
	それ以外の区域			告示年月日		所在地	栃木県那須郡那須町高久乙

# 土砂災害警戒区域等の指定の公示に係る図書(その2)



0 25 50 100  
m

図中の数字は横断測線番号を示す

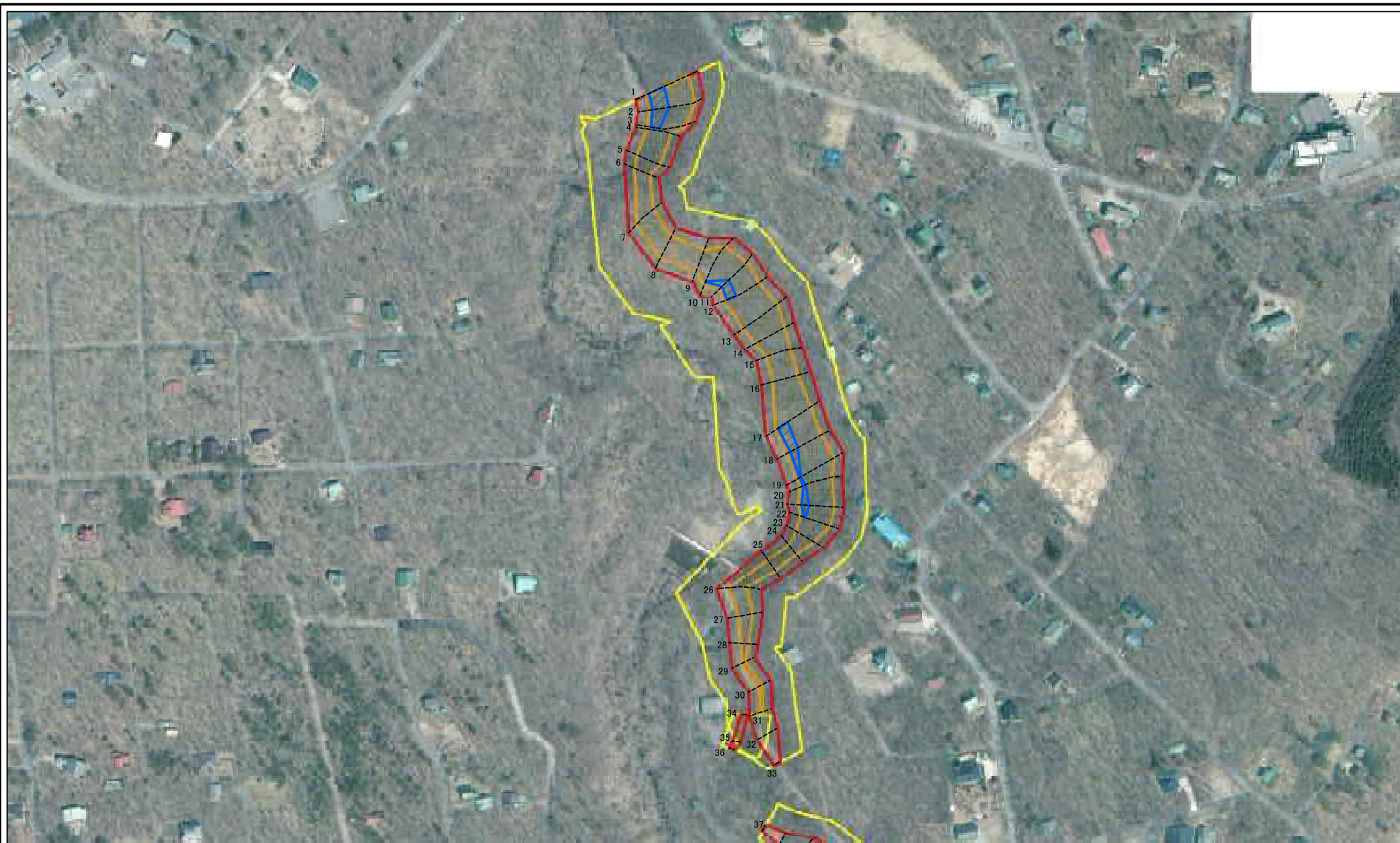
様式-2(急)  
土砂災害警戒区域・土砂災害特別警戒区域図(その1)

土砂災害防止法施行令第二條の基準に該当する区域	
土砂災害防止法施行令第三條の基準に該当する区域	
それ以外の区域	

N	
縮尺	
1:2,500	

自然現象の種類	急傾斜地の崩壊	箇所番号	407-I-1602
告示番号		箇所名	遅山 I A
告示年月日		所在地	栃木県那須郡那須町高久乙

土砂災害警戒区域等の指定の公示に係る図書(その2)



0 25 50 100  
m

図中の数字は横断測線番号を示す

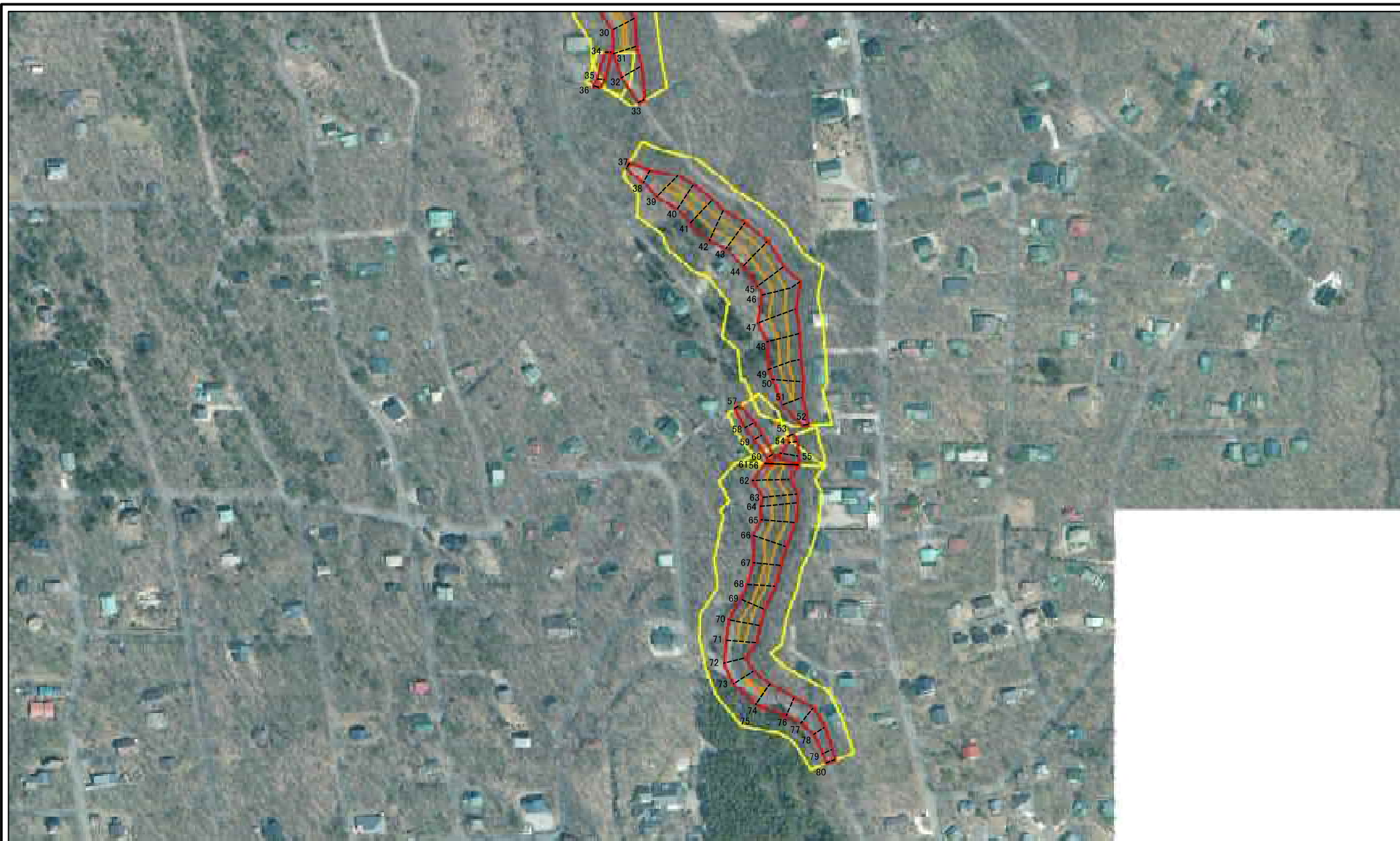
様式-2(急)  
土砂災害警戒区域・土砂災害特別警戒区域  
区域図(その1)

土砂災害防止法施行令第二条の基準に該当する区域	
土砂災害防止法施行令第三条の基準に該当する区域	
それ以外の区域	

N	
縮尺	1:2,500

自然現象の種類	急傾斜地の崩壊	箇所番号	407-I-1602
告示番号		箇所名	遅山 I A
告示年月日		所在地	栃木県那須郡那須町高久乙

土砂災害警戒区域等の指定の公示に係る図書(その2)

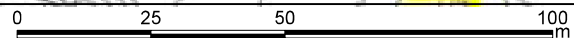
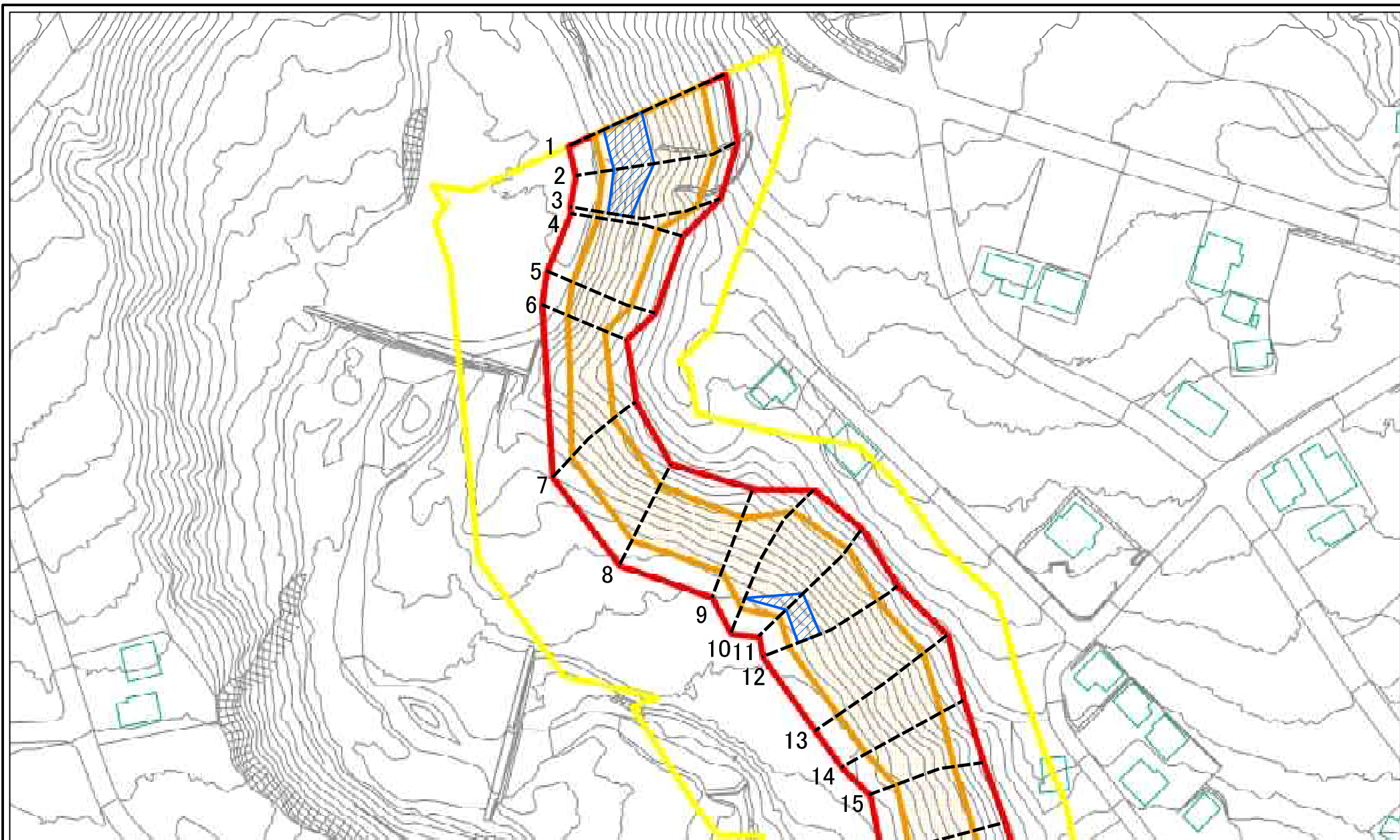


図中の数字は横断測線番号を示す

0 25 50 100  
m

様式-2(急) 土砂災害警戒区域・土砂災害特別警戒区域図(その1)	土砂災害防止法施行令第二條の基準に該当する区域		N 縮尺 1:2,500	自然現象の種類	急傾斜地の崩壊	箇所番号	407-I-1602
	土砂災害防止法施行令第三條の基準に該当する区域			告示番号		箇所名	遅山 I A
	土石等の(移動)高さが1m以下の場合 土石等の移動による力が100kN/mを超える区域		告示年月日		所在地	栃木県那須郡那須町高久乙	
	土石等の堆積の高さが3mを超える区域 それ以外の区域						

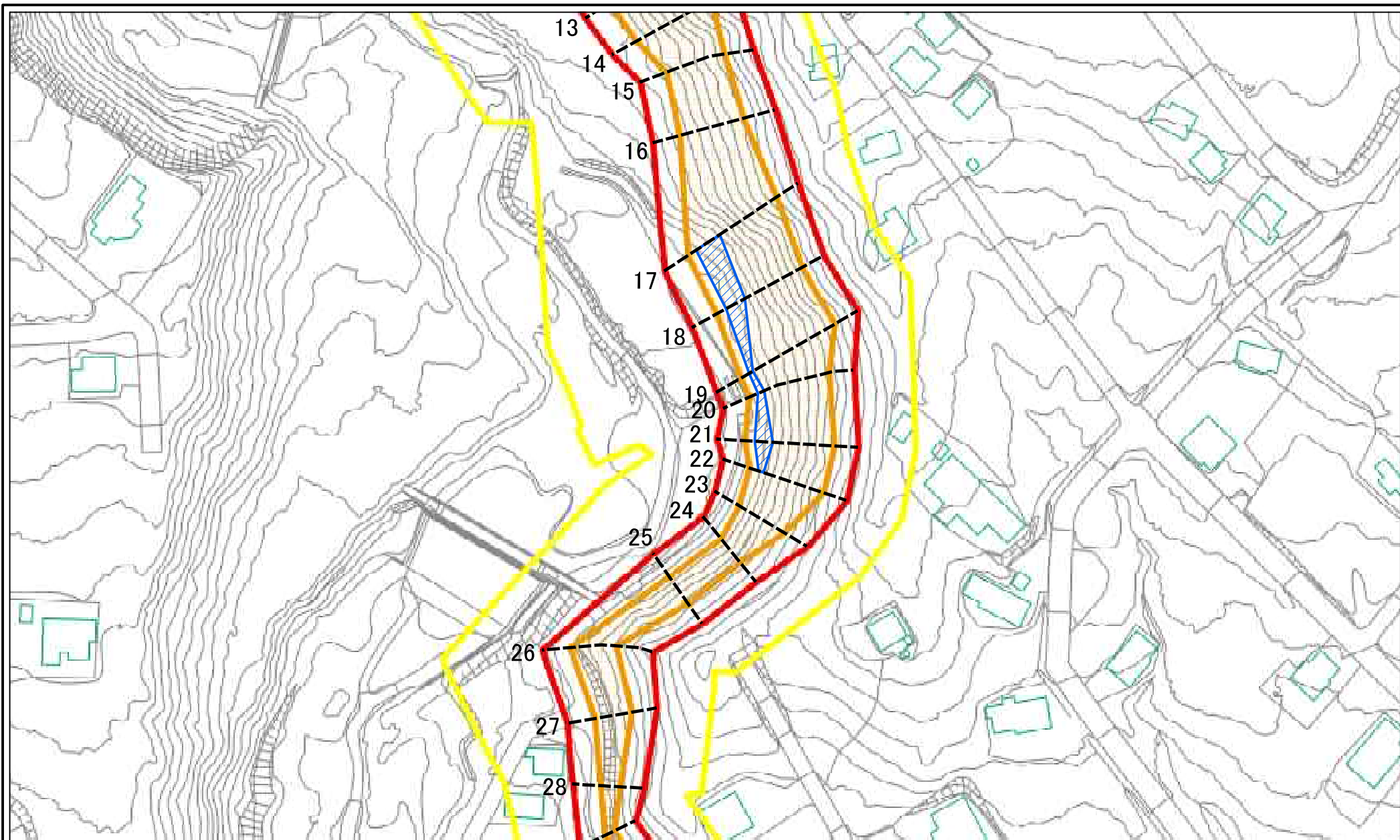
土砂災害警戒区域等の指定の公示に係る図書(その2-1)



図中の数字は横断測線番号を示す

様式-2-1(急) 土砂災害警戒区域・土砂災害特別警戒区域 区域図(その2)	土砂災害防止法施行令第二条の基準に該当する区域		自然現象の種類 急傾斜地の崩壊 箇所番号 407-I-1602 縮尺 1:1,000 告示年月日	箇所名	遅山 I A
	土砂災害防止法施行令第三条の基準に該当する区域			所在地	栃木県那須郡那須町高久乙
	それ以外の区域				

土砂災害警戒区域等の指定の公示に係る図書(その2-1)



図中の数字は横断測線番号を示す

様式-2-1(急)

土砂災害警戒区域・土砂災害特別警戒区域  
区域図(その2)

土砂災害防止法施行令第二条の基準に該当する区域  
土砂等の(移動)高さが1m以下の場合  
土砂等の移動による力が100kN/m<sup>2</sup>を超える区域  
土砂等の堆積の高さが3mを超える区域  
それ以外の区域

縮尺  
1:1,000

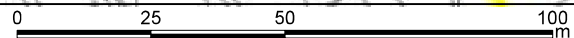
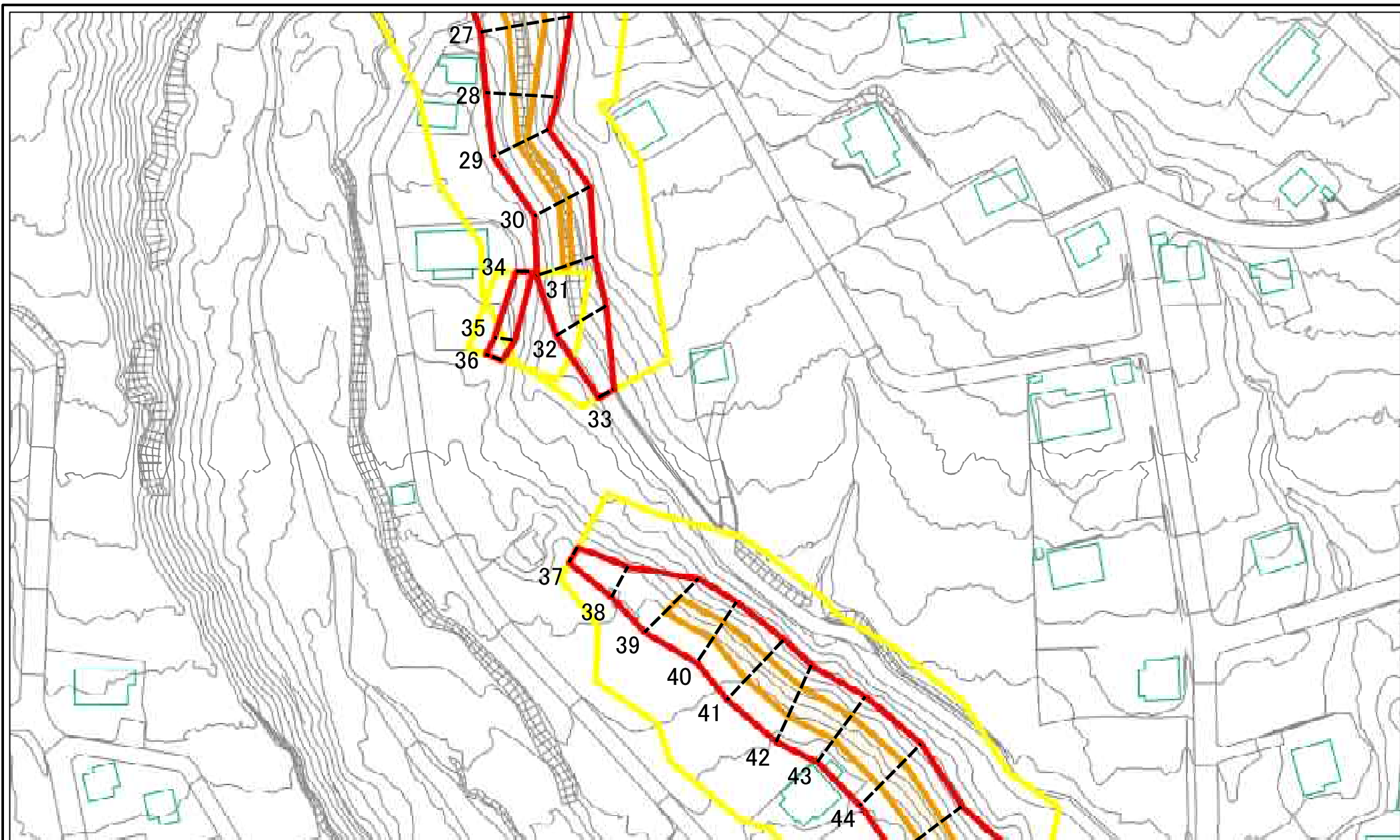


自然現象の種類  
告示番号  
告示年月日

急傾斜地の崩壊  
箇所番号  
箇所名  
所在地

407-I-1602  
遅山 I A  
栃木県那須郡那須町高久乙

土砂災害警戒区域等の指定の公示に係る図書(その2-1)

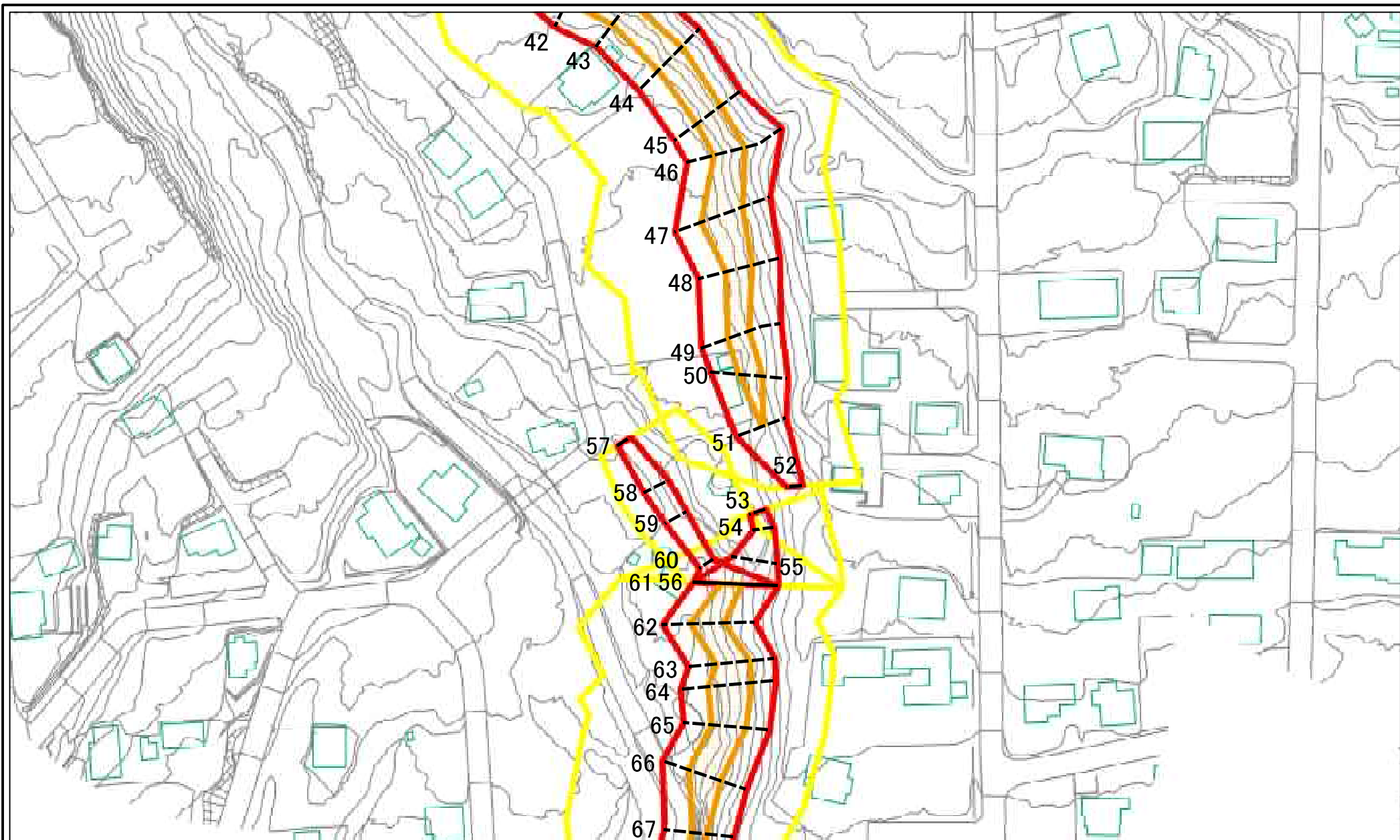


図中の数字は横断測線番号を示す

様式-2-1(急) 土砂災害警戒区域・土砂災害特別警戒区域 区域図(その2)	土砂災害防止法施行令第二条の基準に該当する区域		自然現象の種類 急傾斜地の崩壊 箇所番号 407-I-1602 告示番号 箇所名 遅山 I A 告示年月日 所在地 栃木県那須郡那須町高久乙
	土砂災害防止法施行令第三条の基準に該当する区域		
	それ以外の区域		
	土砂等の(移動)高さが1m以下の場合 土砂等の移動による力が100kN/mを超える区域 土砂等の堆積の高さが3mを超える区域 それ以外の区域	 縮尺 1:1,000	



土砂災害警戒区域等の指定の公示に係る図書(その2-1)



図中の数字は横断測線番号を示す

様式-2-1(急)

土砂災害警戒区域・土砂災害特別警戒区域  
区域図(その2)

土砂災害防止法施行令第二条の基準に該当する区域  
土砂災害防止法  
施行令第三条の  
基準に該当する  
区域  
土石等の(移動)高さが1m以下の場合  
土石等の移動による力が100N/m<sup>2</sup>を超える区域  
土石等の堆積の高さが3mを超える区域  
それ以外の区域

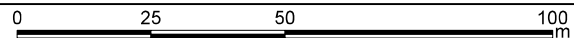
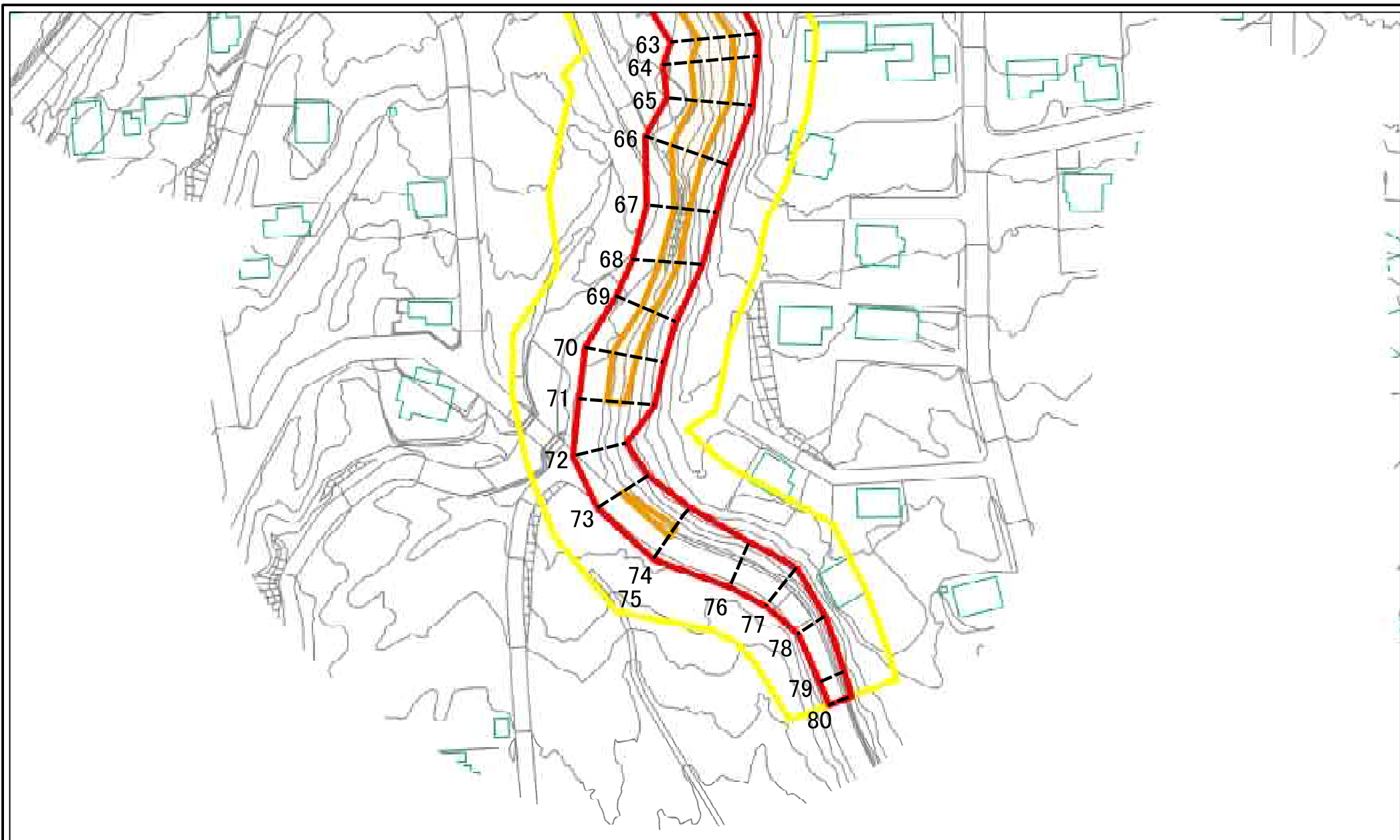
縮尺  
1:1,000

自然現象  
の種類  
告示番号  
告示年月日

急傾斜地の崩壊  
箇所番号  
箇所名  
所在地

407-I-1602  
遅山 I A  
栃木県那須郡那須町高久乙

土砂災害警戒区域等の指定の公示に係る図書(その2-1)



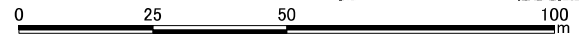
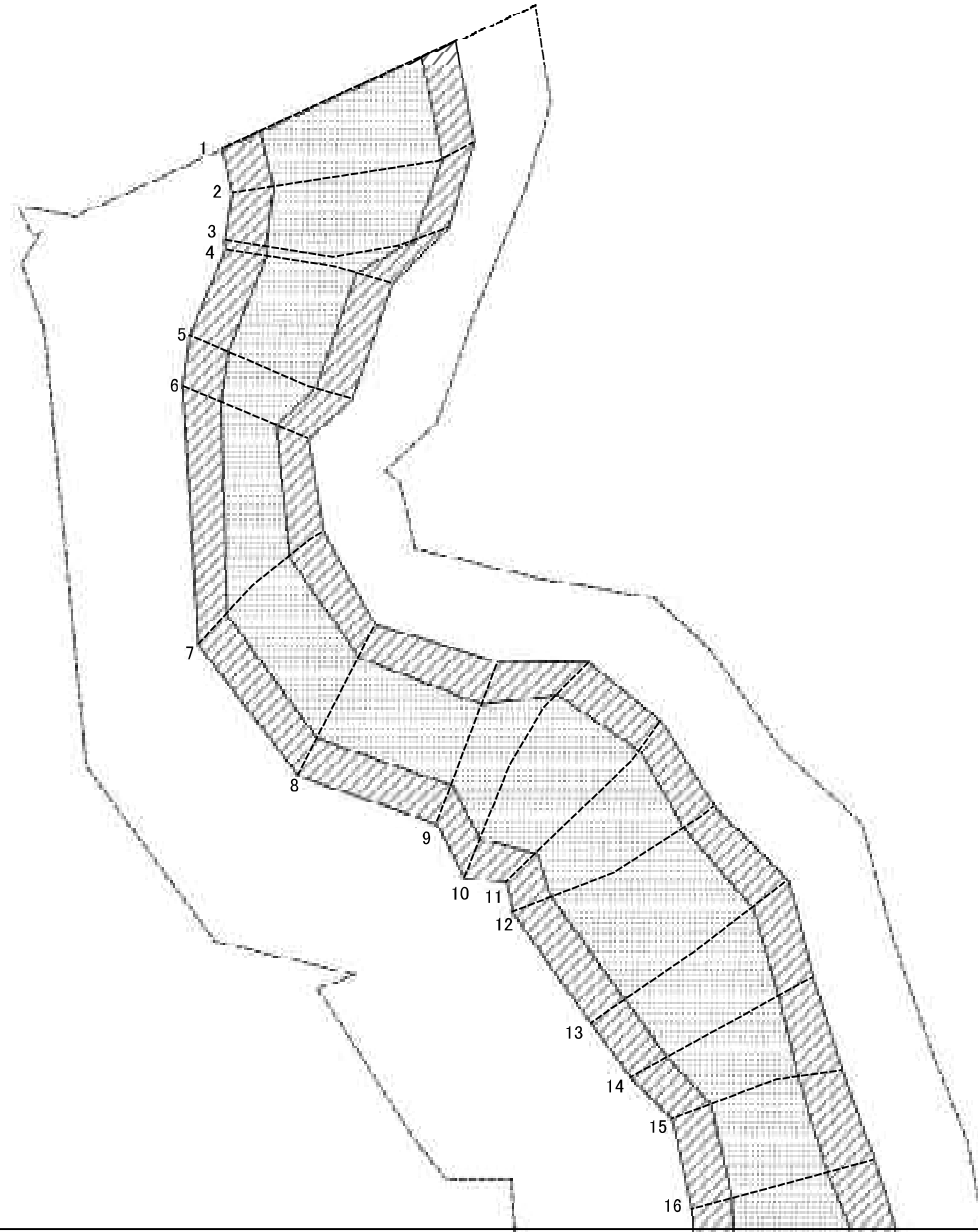
図中の数字は横断測線番号を示す

様式-2-1(急)  
土砂災害警戒区域・土砂災害特別警戒区域  
区域図(その2)

土砂災害防止法施行令第二条の基準に該当する区域		 縮尺 1:1,000
土砂災害防止法施行令第三条の基準に該当する区域		
土砂等の(移動)高さが1m以下の場合、土石等の移動による力が100kN/m <sup>2</sup> を超える区域		
土石等の堆積の高さが3mを超える区域		
それ以外の区域		

自然現象の種類	急傾斜地の崩壊	箇所番号	407-I-1602
告示番号		箇所名	遅山 I A
告示年月日		所在地	栃木県那須郡那須町高久乙

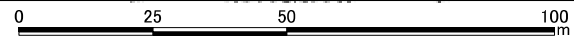
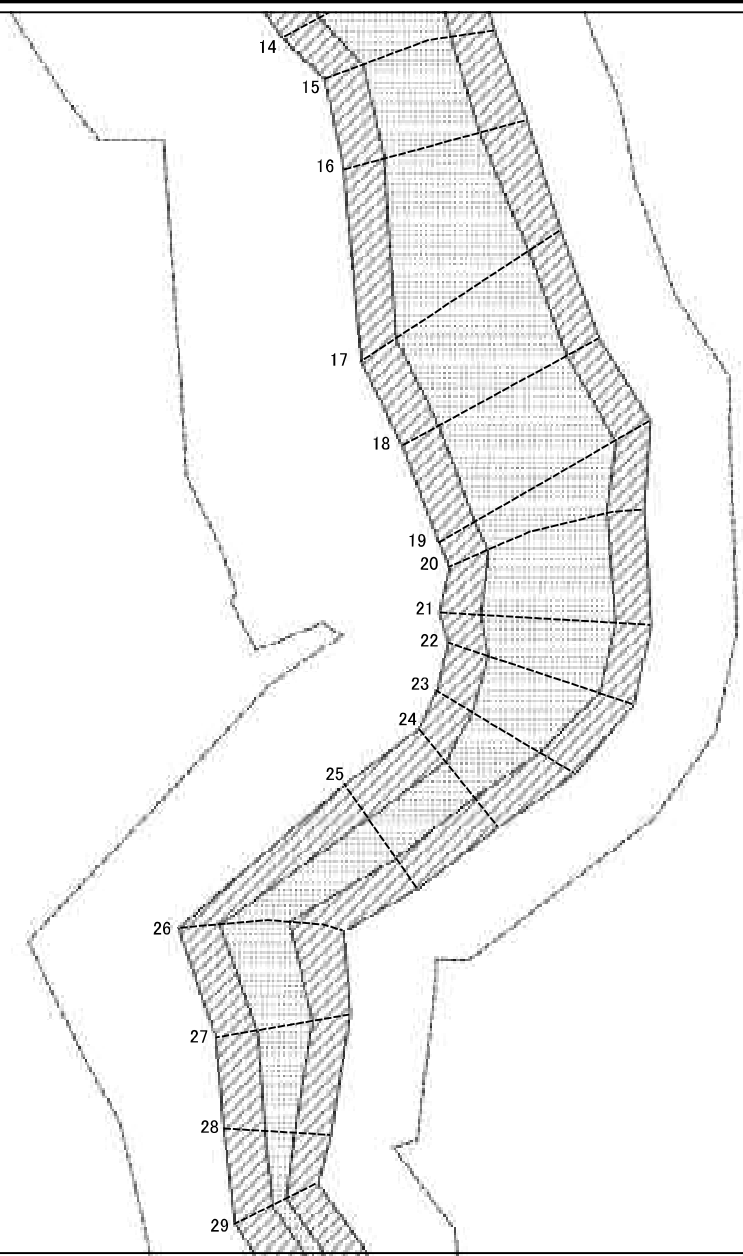
# 土砂災害警戒区域等の指定に係る図書(その2-2)



図中の数字は横断測線番号を示す

<b>様式-2-2(急)</b> 土砂災害特別警戒区域の区域区分図 (急傾斜地の崩壊に伴う土石等の移動により 建築物の地上部に作用すると想定される力)	土砂災害防止法施行令第二条の基準に該当する区域		自然現象の種類 急傾斜地の崩壊 告示番号 告示年月日	箇所番号	407-I-1602
	土砂災害防止法施行令第三条の基準に該当する区域			箇所名	遅山 I A
	それ以外の区域			所在地	栃木県那須郡那須町高久乙

# 土砂災害警戒区域等の指定に係る図書(その2-2)



図中の数字は横断測線番号を示す

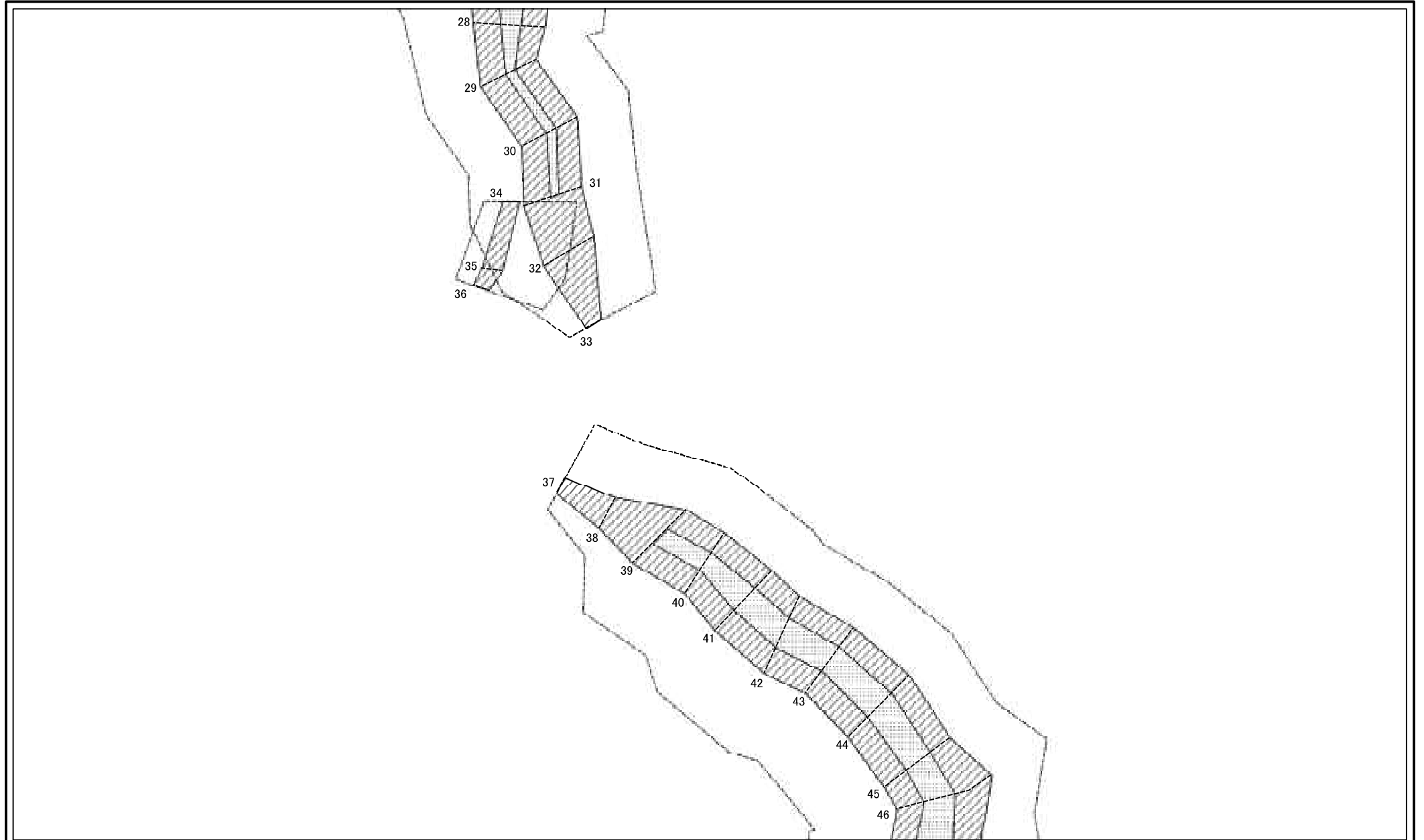
様式-2-2(急)  
土砂災害特別警戒区域の区域区分図  
(急傾斜地の崩壊に伴う土石等の移動により  
建築物の地上部に作用すると想定される力)

土砂災害防止法施行令第二条の基準に該当する区域  
土砂災害防止法施行令第三条の基準に該当する区域  
それ以外の区域

縮尺  
1:1,000

自然現象の種類	急傾斜地の崩壊	箇所番号	407-I-1602
告示番号		箇所名	遅山 I A
告示年月日		所在地	栃木県那須郡那須町高久乙

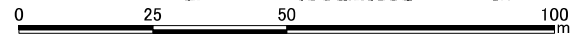
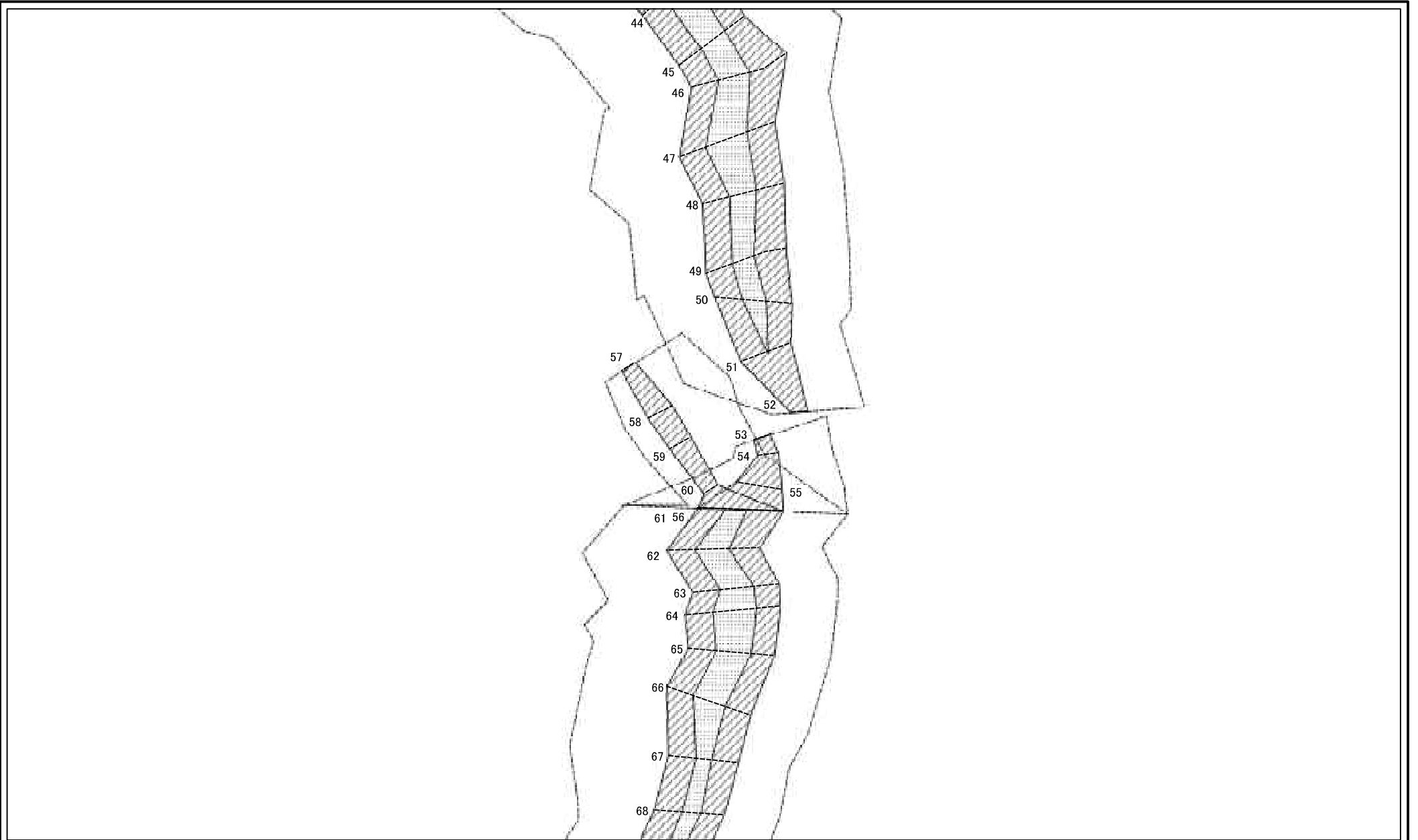
# 土砂災害警戒区域等の指定の公示に係る図書(その2-2)



図中の数字は横断測線番号を示す

<b>様式-2-2(急)</b> 土砂災害特別警戒区域の区域区分図 (急傾斜地の崩壊に伴う土石等の移動により 建築物の地上部に作用すると想定される力)	土砂災害防止法施行令第二条の基準に該当する区域		自然現象の種類 急傾斜地の崩壊 告示番号 告示年月日	箇所番号	407-I-1602
	土砂災害防止法施行令第三条の基準に該当する区域			箇所名	遅山 I A
	それ以外の区域			所在地	栃木県那須郡那須町高久乙
縮尺			1:1,000		

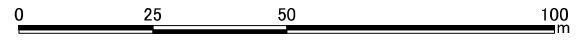
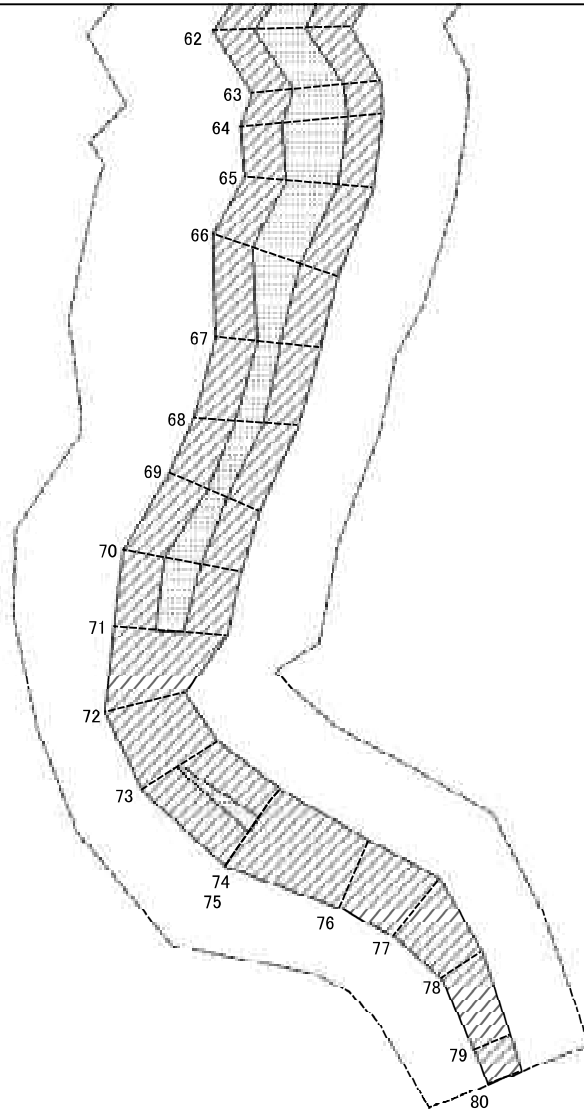
# 土砂災害警戒区域等の指定に係る図書(その2-2)



図中の数字は横断測線番号を示す

<b>様式-2-2(急)</b> 土砂災害特別警戒区域の区域区分図 (急傾斜地の崩壊に伴う土石等の移動により 建築物の地上部に作用すると想定される力)	土砂災害防止法施行令第二条の基準に該当する区域		自然現象の種類 急傾斜地の崩壊 箇所番号 407-I-1602 箇所名 遅山 I A 所在地 栃木県那須郡那須町高久乙	箇所番号	407-I-1602
	土砂災害防止法施行令第三条の基準に該当する区域			箇所名	遅山 I A
	それ以外の区域			所在地	栃木県那須郡那須町高久乙
縮尺 1:1,000			告示年月日		

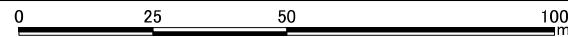
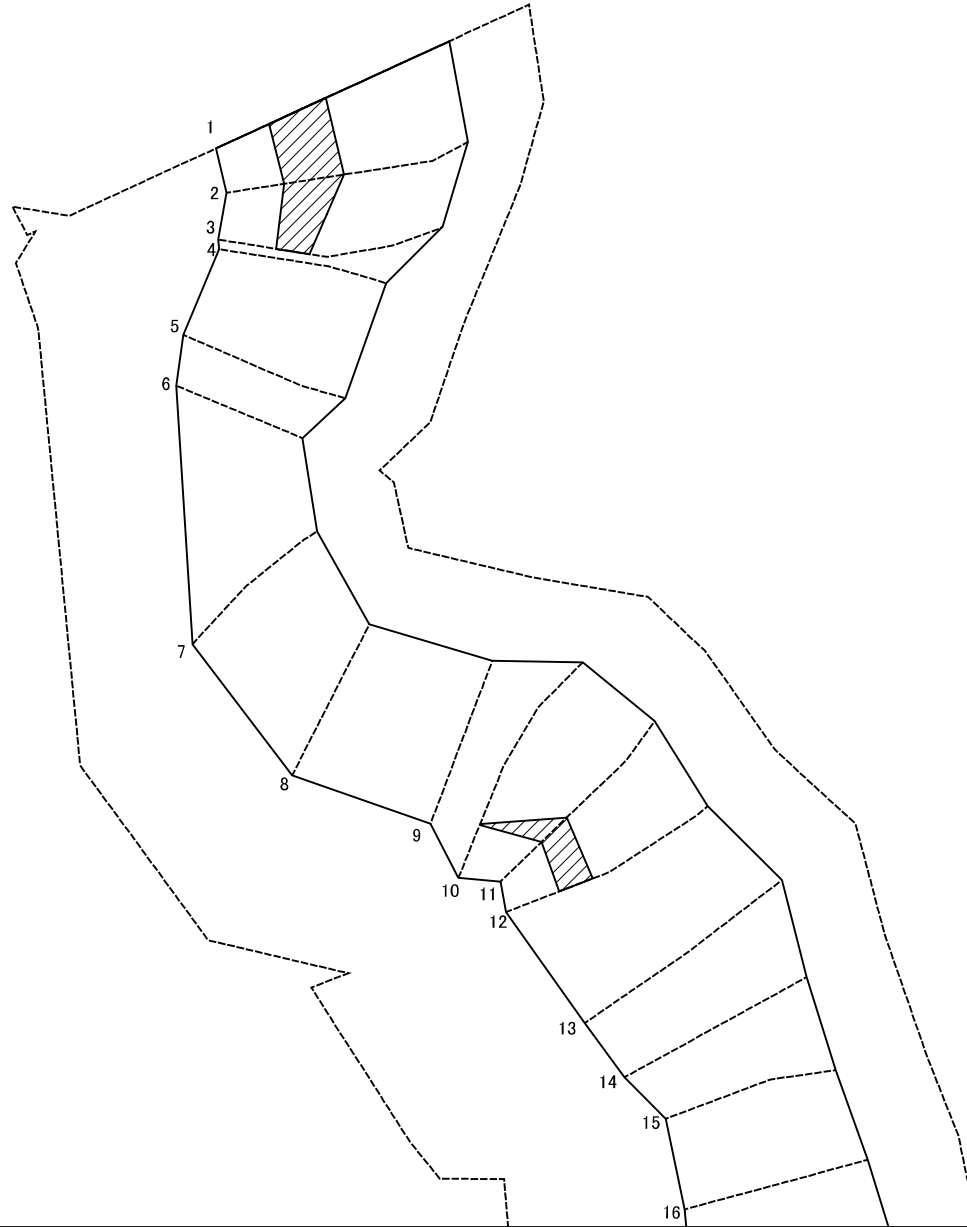
土砂災害警戒区域等の指定に係る図書(その2-2)



図中の数字は横断測線番号を示す

様式-2-2(急) 土砂災害特別警戒区域の区域区分図 (急傾斜地の崩壊に伴う土石等の移動により 建築物の地上部に作用すると想定される力)	土砂災害防止法施行令第二条の基準に該当する区域		N 縮尺 1:1,000	自然現象の種類	急傾斜地の崩壊	箇所番号	407-I-1602
	土砂災害防止法施行令第三条の基準に該当する区域			告示番号		箇所名	遅山 I A
	それ以外の区域			告示年月日		所在地	栃木県那須郡那須町高久乙

# 土砂災害警戒区域等の指定の公示に係る図書(その2-3)

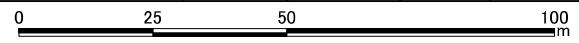
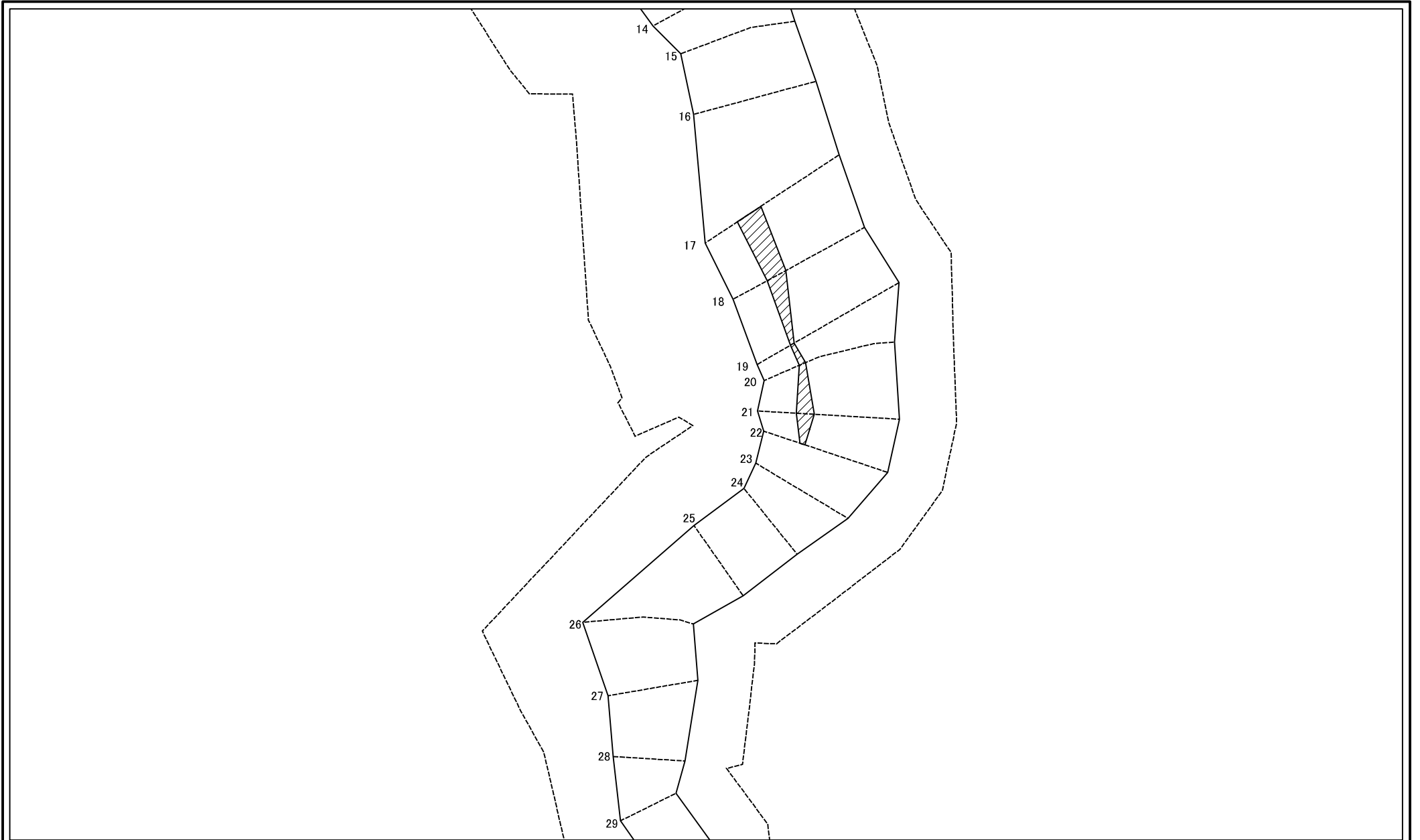


図中の数字は横断測線番号を示す

様式-2-3(急) 土砂災害特別警戒区域の区域区分図 (急傾斜地の崩壊に伴う土石等の堆積により 建築物の地上部に作用すると想定される力)	土砂災害防止法施行令第2条の基準に該当する区域		N 縮尺 1:1,000	自然現象の種類	急傾斜地の崩壊	箇所番号	407-I-1602
	土砂災害防止法施行令第3条の基準に該当する区域			告示番号		箇所名	遅山IA
	それ以外の区域			告示年月日		所在地	栃木県那須郡那須町高久乙



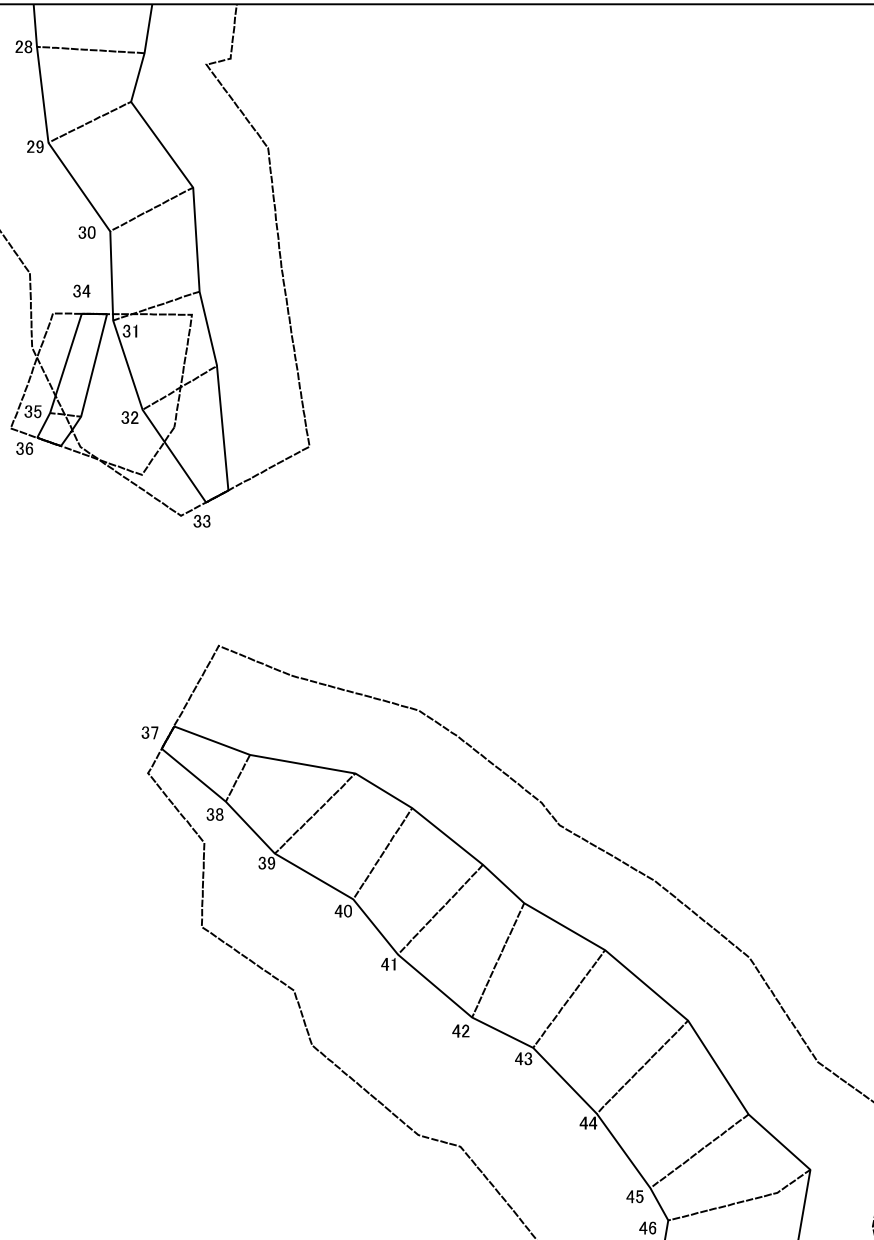
# 土砂災害警戒区域等の指定の公示に係る図書(その2-3)



図中の数字は横断測線番号を示す

様式-2-3(急) 土砂災害特別警戒区域の区域区分図 (急傾斜地の崩壊に伴う土石等の堆積により 建築物の地上部に作用すると想定される力)	土砂災害防止法施行令第2条の基準に該当する区域		N 縮尺 1:1,000	自然現象の種類	急傾斜地の崩壊	箇所番号	407-I-1602
	土砂災害防止法施行令第3条の基準に該当する区域			告示番号		箇所名	遅山IA
	それ以外の区域			告示年月日		所在地	栃木県那須郡那須町高久乙

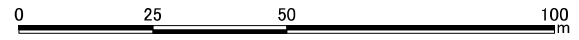
# 土砂災害警戒区域等の指定の公示に係る図書(その2-3)



図中の数字は横断測線番号を示す

様式-2-3(急) 土砂災害特別警戒区域の区域区分図 (急傾斜地の崩壊に伴う土石等の堆積により 建築物の地上部に作用すると想定される力)	土砂災害防止法施行令第2条の基準に該当する区域		N 縮尺 1:1,000	自然現象の種類	急傾斜地の崩壊	箇所番号	407-I-1602
	土砂災害防止法施行令第3条の基準に該当する区域			告示番号		箇所名	遅山IA
	それ以外の区域			告示年月日		所在地	栃木県那須郡那須町高久乙

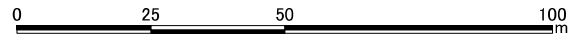
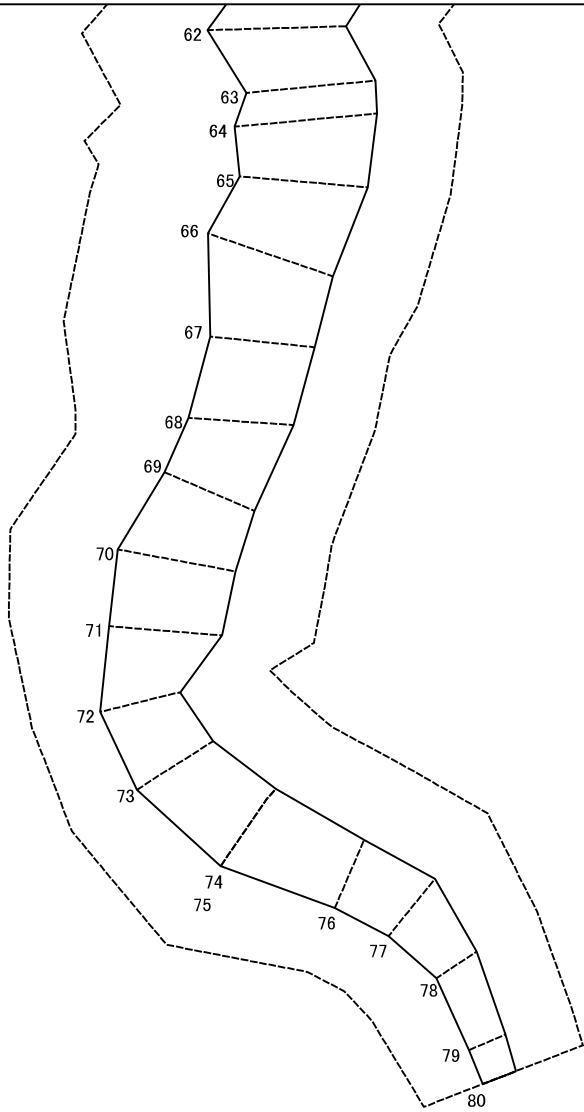
# 土砂災害警戒区域等の指定の公示に係る図書(その2-3)



図中の数字は横断測線番号を示す

<b>様式-2-3(急)</b> 土砂災害特別警戒区域の区域区分図 (急傾斜地の崩壊に伴う土石等の堆積により 建築物の地上部に作用すると想定される力)	土砂災害防止法施行令第2条の基準に該当する区域		N 縮尺 1:1,000	自然現象の種類	急傾斜地の崩壊	箇所番号	407-I-1602
	土砂災害防止法施行令第3条の基準に該当する区域			告示番号		箇所名	遅山IA
	それ以外の区域			告示年月日		所在地	栃木県那須郡那須町高久乙

# 土砂災害警戒区域等の指定の公示に係る図書(その2-3)



図中の数字は横断測線番号を示す

様式-2-3(急) 土砂災害特別警戒区域の区域区分図 (急傾斜地の崩壊に伴う土石等の堆積により 建築物の地上部に作用すると想定される力)	土砂災害防止法施行令第2条の基準に該当する区域		N 縮尺 1:1,000	自然現象の種類	急傾斜地の崩壊	箇所番号	407-I-1602
	土砂災害防止法施行令第3条の基準に該当する区域			告示番号		箇所名	遅山 I A
	それ以外の区域			告示年月日		所在地	栃木県那須郡那須町高久乙

# 土砂災害警戒区域等の指定の公示に係る図書(その3)

横断測線の区間	土石等の移動により建築物の地上部に作用すると想定される力				土石等の堆積により建築物の地上部に作用すると想定される力				横断測線の区間	土石等の移動により建築物の地上部に作用すると想定される力				土石等の堆積により建築物の地上部に作用すると想定される力			
	土石等の(移動)高さが1m以下の場合、土石等の移動による力が100kN/m <sup>2</sup> を超える区域		それ以外の区域		土石等の堆積の高さが3mを超える区域		それ以外の区域			土石等の(移動)高さが1m以下の場合、土石等の移動による力が100kN/m <sup>2</sup> を超える区域		それ以外の区域		土石等の堆積の高さが3mを超える区域		それ以外の区域	
	力の大きさのうち最大のもの (kN/m <sup>2</sup> )	土石等の高さ (m)	力の大きさのうち最大のもの (kN/m <sup>2</sup> )	土石等の高さ (m)	力の大きさのうち最大のもの (kN/m <sup>2</sup> )	土石等の高さ (m)	力の大きさのうち最大のもの (kN/m <sup>2</sup> )	土石等の高さ (m)		力の大きさのうち最大のもの (kN/m <sup>2</sup> )	土石等の高さ (m)	力の大きさのうち最大のもの (kN/m <sup>2</sup> )	土石等の高さ (m)	力の大きさのうち最大のもの (kN/m <sup>2</sup> )	土石等の高さ (m)	力の大きさのうち最大のもの (kN/m <sup>2</sup> )	土石等の高さ (m)
1 ~ 2	157.19	1.00	100.00	1.00	17.38	3.25	16.05	3.00	27 ~ 28	128.36	1.00	100.00	1.00	-	-	12.72	2.38
2 ~ 3	157.19	1.00	100.00	1.00	17.38	3.25	16.05	3.00	28 ~ 29	117.56	1.00	100.00	1.00	-	-	12.37	2.31
3 ~ 4	151.76	1.00	100.00	1.00	-	-	16.05	3.00	29 ~ 30	110.52	1.00	100.00	1.00	-	-	12.37	2.31
4 ~ 5	140.93	1.00	100.00	1.00	-	-	14.63	2.73	30 ~ 31	110.52	1.00	100.00	1.00	-	-	12.21	2.28
5 ~ 6	140.93	1.00	100.00	1.00	-	-	14.52	2.71	31 ~ 32	-	-	100.00	1.00	-	-	12.00	2.24
6 ~ 7	134.45	1.00	100.00	1.00	-	-	14.03	2.62	32 ~ 33	-	-	92.69	1.00	-	-	10.50	1.96
7 ~ 8	142.49	1.00	100.00	1.00	-	-	14.93	2.79	~								
8 ~ 9	142.49	1.00	100.00	1.00	-	-	14.93	2.79	34 ~ 35	-	-	63.46	1.00	-	-	9.86	1.84
9 ~ 10	145.42	1.00	100.00	1.00	-	-	16.05	3.00	35 ~ 36	-	-	63.46	1.00	-	-	9.79	1.83
10 ~ 11	153.43	1.00	100.00	1.00	17.31	3.23	16.05	3.00	~								
11 ~ 12	153.43	1.00	100.00	1.00	17.31	3.23	16.05	3.00	37 ~ 38	-	-	80.69	1.00	-	-	9.36	1.75
12 ~ 13	152.36	1.00	100.00	1.00	-	-	16.05	3.00	38 ~ 39	-	-	100.00	1.00	-	-	11.52	2.15
13 ~ 14	146.60	1.00	100.00	1.00	-	-	16.05	3.00	39 ~ 40	119.13	1.00	100.00	1.00	-	-	12.25	2.29
14 ~ 15	146.60	1.00	100.00	1.00	-	-	16.05	3.00	40 ~ 41	126.02	1.00	100.00	1.00	-	-	13.16	2.46
15 ~ 16	134.08	1.00	100.00	1.00	-	-	13.82	2.58	41 ~ 42	127.32	1.00	100.00	1.00	-	-	13.20	2.47
16 ~ 17	152.16	1.00	100.00	1.00	-	-	16.05	3.00	42 ~ 43	127.32	1.00	100.00	1.00	-	-	13.20	2.47
17 ~ 18	152.60	1.00	100.00	1.00	16.84	3.15	16.05	3.00	43 ~ 44	126.48	1.00	100.00	1.00	-	-	13.19	2.47
18 ~ 19	152.60	1.00	100.00	1.00	16.59	3.10	16.05	3.00	44 ~ 45	126.48	1.00	100.00	1.00	-	-	12.97	2.42
19 ~ 20	150.35	1.00	100.00	1.00	16.59	3.10	16.05	3.00	45 ~ 46	124.73	1.00	100.00	1.00	-	-	12.97	2.42
20 ~ 21	152.79	1.00	100.00	1.00	16.91	3.16	16.05	3.00	46 ~ 47	127.61	1.00	100.00	1.00	-	-	12.15	2.27
21 ~ 22	152.79	1.00	100.00	1.00	16.91	3.16	16.05	3.00	47 ~ 48	127.61	1.00	100.00	1.00	-	-	12.26	2.29
22 ~ 23	148.50	1.00	100.00	1.00	-	-	16.05	3.00	48 ~ 49	119.64	1.00	100.00	1.00	-	-	12.26	2.29
23 ~ 24	133.88	1.00	100.00	1.00	-	-	12.75	2.38	49 ~ 50	119.59	1.00	100.00	1.00	-	-	11.69	2.18
24 ~ 25	126.09	1.00	100.00	1.00	-	-	12.86	2.40	50 ~ 51	119.59	1.00	100.00	1.00	-	-	13.38	2.50
25 ~ 26	126.09	1.00	100.00	1.00	-	-	12.86	2.40	51 ~ 52	-	-	100.00	1.00	-	-	13.38	2.50
26 ~ 27	128.36	1.00	100.00	1.00	-	-	12.72	2.38	~								

様式-3(急)  建築物の構造の規制に必要な衝撃に関する事項	自然現象の種類	急傾斜地の崩壊	箇所番号	407- I -1602
	告示番号		箇所名	遅山 I A
	告示年月日		所在地	栃木県那須郡那須町高久乙

# 土砂災害警戒区域等の指定の公示に係る図書(その3)

横断測線の区間	土石等の移動により建築物の地上部に作用すると想定される力				土石等の堆積により建築物の地上部に作用すると想定される力				横断測線の区間	土石等の移動により建築物の地上部に作用すると想定される力				土石等の堆積により建築物の地上部に作用すると想定される力			
	土石等の(移動)高さが1m以下の場合、土石等の移動による力が100kN/m <sup>2</sup> を超える区域		それ以外の区域		土石等の堆積の高さが3mを超える区域		それ以外の区域			土石等の(移動)高さが1m以下の場合、土石等の移動による力が100kN/m <sup>2</sup> を超える区域		それ以外の区域		土石等の堆積の高さが3mを超える区域		それ以外の区域	
	力の大きさのうち最大のもの(kN/m <sup>2</sup> )	土石等の高さ(m)	力の大きさのうち最大のもの(kN/m <sup>2</sup> )	土石等の高さ(m)	力の大きさのうち最大のもの(kN/m <sup>2</sup> )	土石等の高さ(m)	力の大きさのうち最大のもの(kN/m <sup>2</sup> )	土石等の高さ(m)		力の大きさのうち最大のもの(kN/m <sup>2</sup> )	土石等の高さ(m)	力の大きさのうち最大のもの(kN/m <sup>2</sup> )	土石等の高さ(m)	力の大きさのうち最大のもの(kN/m <sup>2</sup> )	土石等の高さ(m)	力の大きさのうち最大のもの(kN/m <sup>2</sup> )	土石等の高さ(m)
53 ~ 54	-	-	61.65	1.00	-	-	10.70	2.00	79 ~ 80	-	-	60.30	1.00	-	-	12.47	2.33
54 ~ 55	-	-	89.25	1.00	-	-	10.70	2.00	~								
55 ~ 56	-	-	100.00	1.00	-	-	10.74	2.01	~								
~									~								
57 ~ 58	-	-	70.06	1.00	-	-	10.31	1.93	~								
58 ~ 59	-	-	70.06	1.00	-	-	9.99	1.87	~								
59 ~ 60	-	-	68.20	1.00	-	-	10.15	1.90	~								
60 ~ 61	-	-	100.00	1.00	-	-	10.74	2.01	~								
61 ~ 62	121.87	1.00	100.00	1.00	-	-	12.05	2.25	~								
62 ~ 63	126.52	1.00	100.00	1.00	-	-	12.80	2.39	~								
63 ~ 64	134.31	1.00	100.00	1.00	-	-	13.18	2.46	~								
64 ~ 65	134.31	1.00	100.00	1.00	-	-	13.63	2.55	~								
65 ~ 66	130.07	1.00	100.00	1.00	-	-	13.63	2.55	~								
66 ~ 67	124.91	1.00	100.00	1.00	-	-	15.32	2.86	~								
67 ~ 68	118.17	1.00	100.00	1.00	-	-	15.32	2.86	~								
68 ~ 69	118.17	1.00	100.00	1.00	-	-	13.83	2.58	~								
69 ~ 70	118.85	1.00	100.00	1.00	-	-	12.30	2.30	~								
70 ~ 71	118.85	1.00	100.00	1.00	-	-	11.42	2.13	~								
71 ~ 72	-	-	100.00	1.00	-	-	11.21	2.09	~								
72 ~ 73	-	-	100.00	1.00	-	-	11.14	2.08	~								
73 ~ 74	111.87	1.00	100.00	1.00	-	-	12.43	2.32	~								
74 ~ 75									~								
75 ~ 76	-	-	100.00	1.00	-	-	12.43	2.32	~								
76 ~ 77	-	-	97.66	1.00	-	-	10.02	1.87	~								
77 ~ 78	-	-	97.66	1.00	-	-	12.23	2.28	~								
78 ~ 79	-	-	69.28	1.00	-	-	12.46	2.33	~								

様式-3(急)  建築物の構造の規制に必要な衝撃に関する事項	自然現象の種類	急傾斜地の崩壊	箇所番号	407-I-1602
	告示番号		箇所名	遅山IA
	告示年月日		所在地	栃木県那須郡那須町高久乙