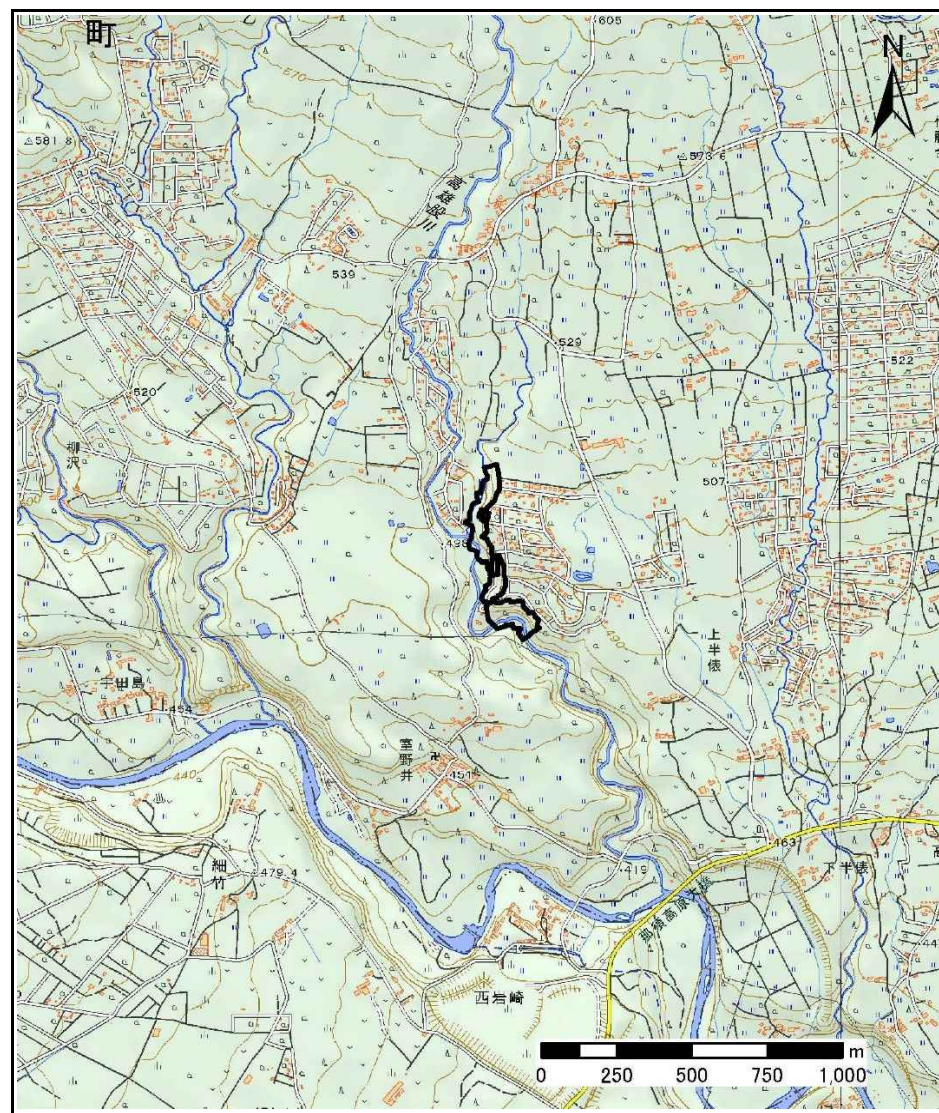
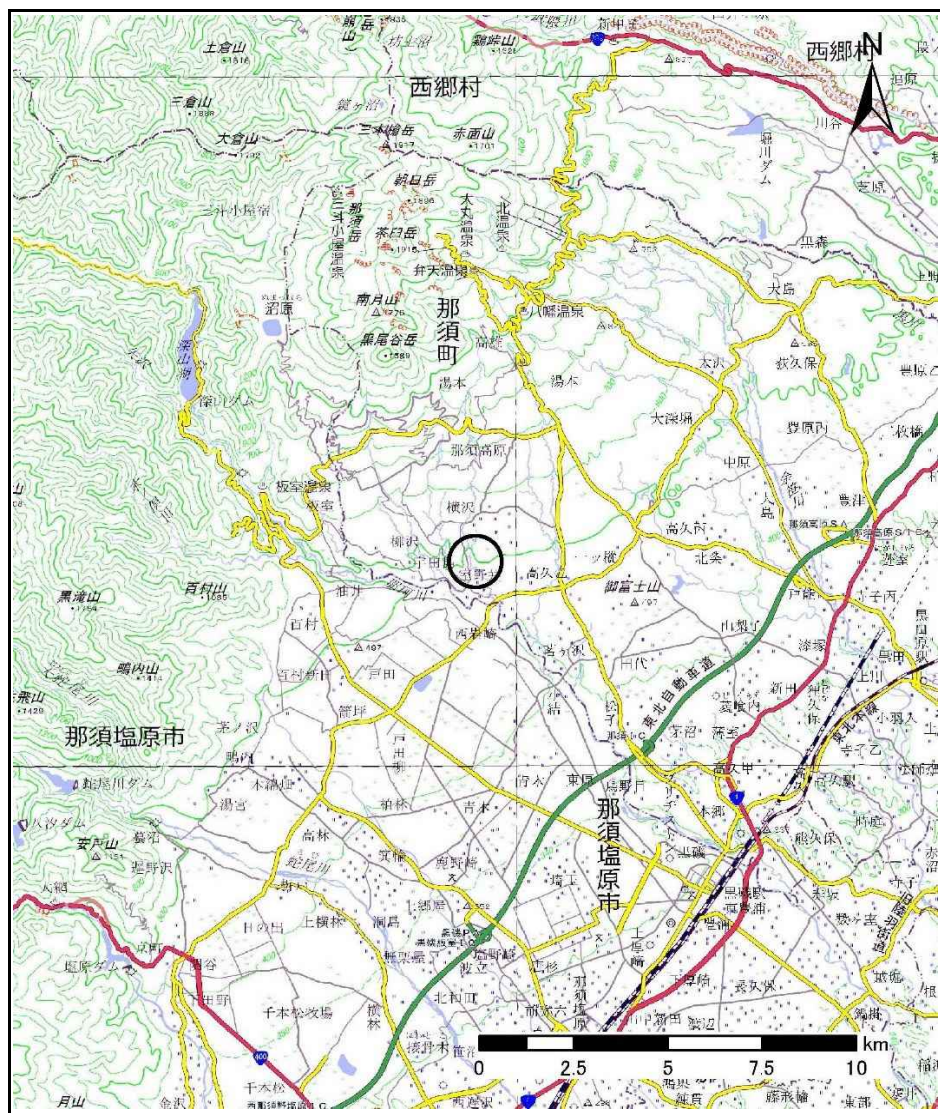


土砂災害警戒区域等の指定の公示に係る図書(その1)

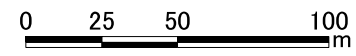
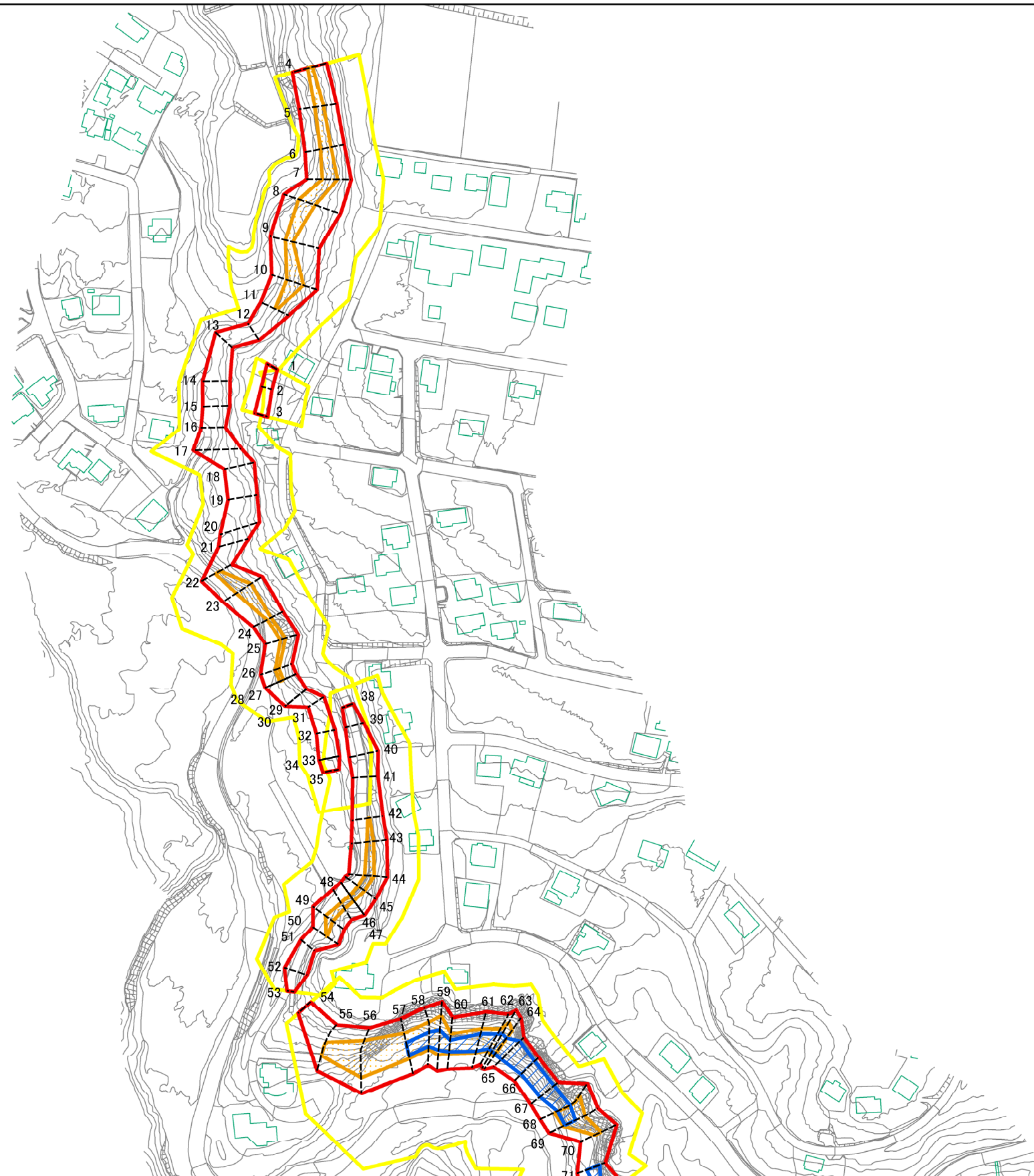


|                                       |         |              |
|---------------------------------------|---------|--------------|
| 様式-1(急)<br>土砂災害警戒区域・土砂災害特別警戒区域<br>位置図 | 自然現象の種類 | 急傾斜地の崩壊      |
|                                       | 箇所番号    | 407-I-1623   |
|                                       | 箇所名     | 横沢道西ⅠA       |
|                                       | 所在地     | 栃木県那須郡那須町高久乙 |

「測量法に基づく国土地理院長承認(複製)R 2JHf 567」  
 「本製品を複製する場合には、国土地理院の長の承認を得なければならない。」



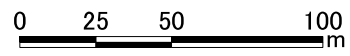
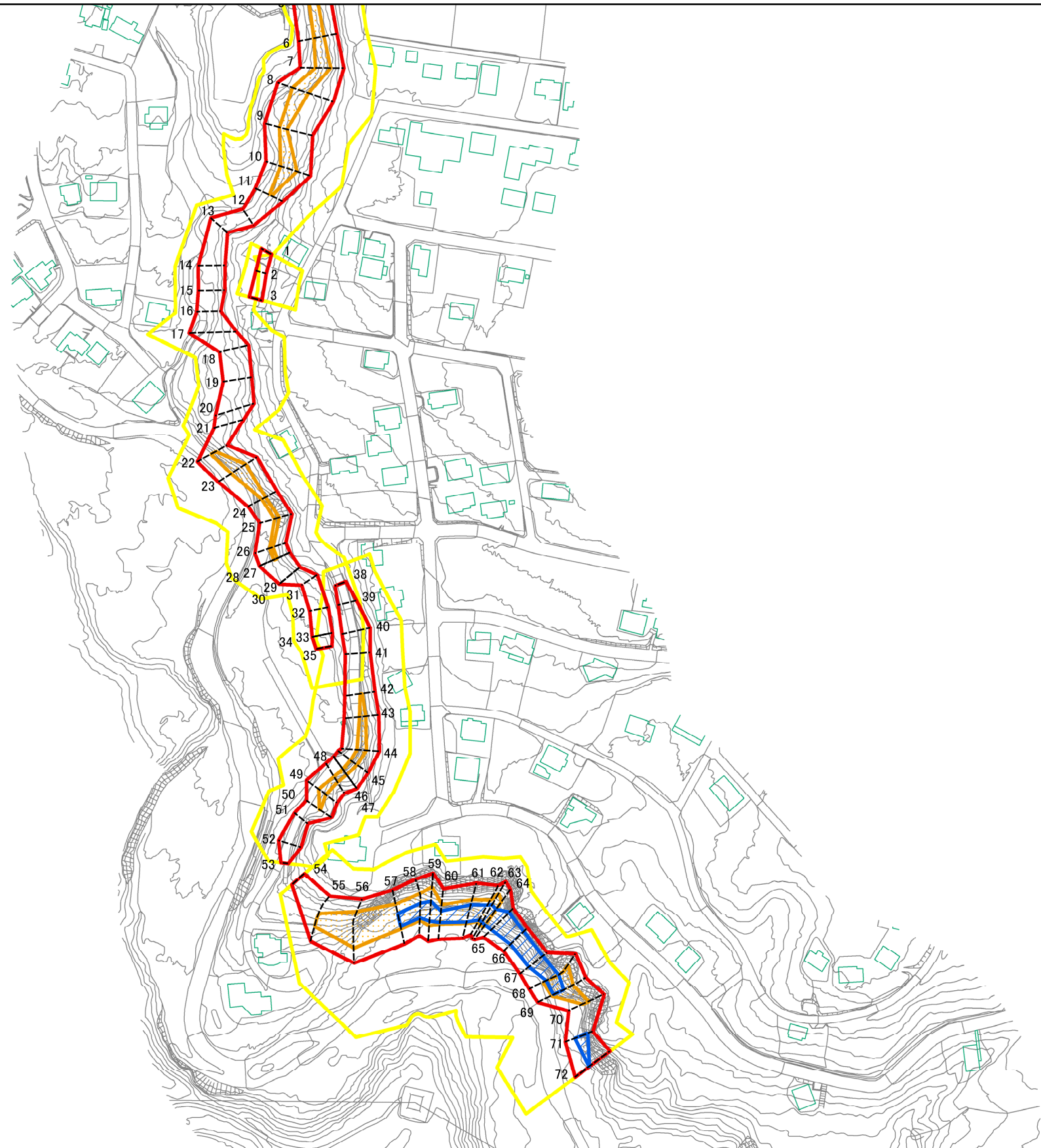
# 土砂災害警戒区域等の指定の公示に係る図書(その2)



図中の数字は横断測線番号を示す

|  |                         |  |                    |         |         |      |              |
|--|-------------------------|--|--------------------|---------|---------|------|--------------|
| 様式-2(急)<br>土砂災害警戒区域・土砂災害特別警戒区域<br>区域図(その1) | 土砂災害防止法施行令第二条の基準に該当する区域 |  | N<br>縮尺<br>1:2,500 | 自然現象の種類 | 急傾斜地の崩壊 | 箇所番号 | 407-I-1623   |
|  | 土砂災害防止法施行令第三条の基準に該当する区域 |  |                    | 告示番号    |         | 箇所名  | 横沢道西 I A     |
|  | それ以外の区域                 |  |                    | 告示年月日   |         | 所在地  | 栃木県那須郡那須町高久乙 |

# 土砂災害警戒区域等の指定の公示に係る図書(その2)

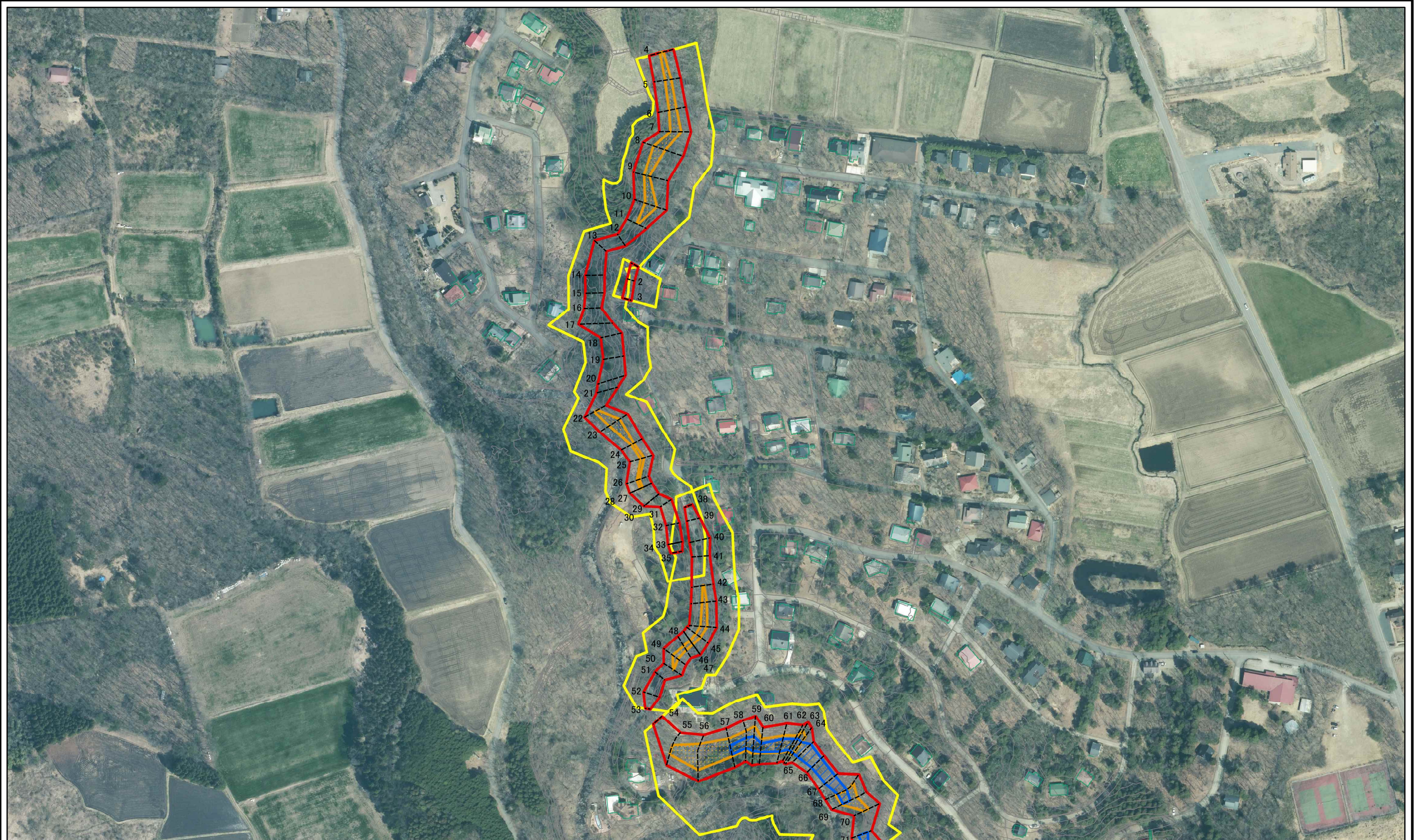


図中の数字は横断測線番号を示す

|  |   |  |         |         |         |      |            |
|--|---|--|---------|---------|---------|------|------------|
| 様式-2(急)<br>土砂災害警戒区域・土砂災害特別警戒区域<br>区域図(その1) | 土砂災害防止法施行令第二条の基準に該当する区域                     |  | N       | 自然現象の種類 | 急傾斜地の崩壊 | 箇所番号 | 407-I-1623 |
|  | 土砂災害防止法施行令第三条の基準に該当する区域                     |  |         | 縮尺      | 告示番号    |      | 箇所名        |
|  | 土砂等の(移動)高さが1m以下の場合、土砂等の移動による力が100kN/mを超える区域 |  | 1:2,500 |         | 告示年月日   |      | 所在地        |
|  | 土砂等の堆積の高さが3mを超える区域                          |  |         |         |         |      |            |
|  | それ以外の区域                                     |  |         |         |         |      |            |



土砂災害警戒区域等の指定の公示に係る図書(その2)



0 25 50 100  
m

図中の数字は横断測線番号を示す

様式-2(急)  
土砂災害警戒区域・土砂災害特別警戒区域  
区域図(その1)

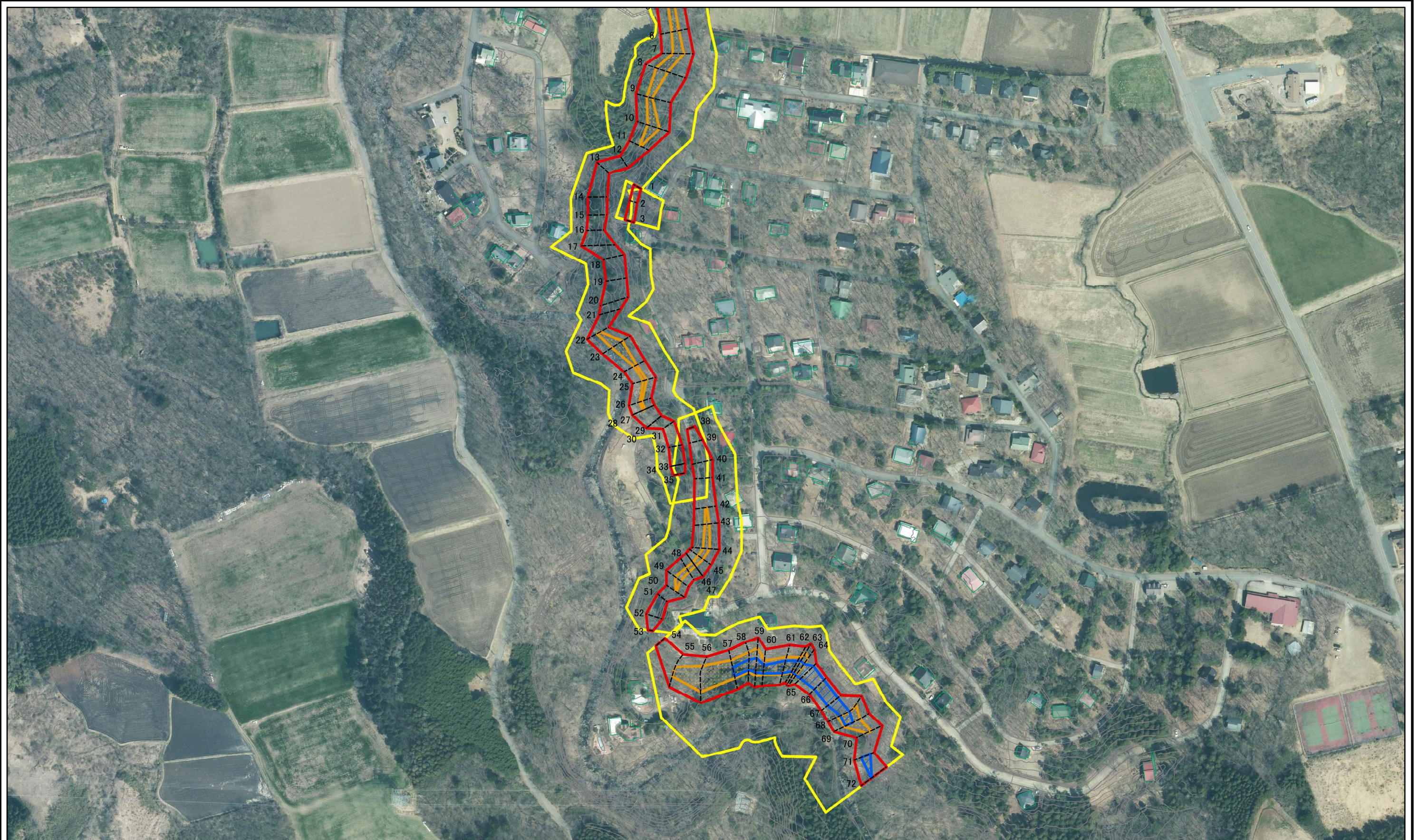
|                         |  |
|-------------------------|--|
| 土砂災害防止法施行令第二条の基準に該当する区域 |  |
| 土砂災害防止法施行令第三条の基準に該当する区域 |  |
| それ以外の区域                 |  |

|    |         |
|----|---------|
| N  |         |
| 縮尺 | 1:2,500 |

|         |         |      |              |
|---------|---------|------|--------------|
| 自然現象の種類 | 急傾斜地の崩壊 | 箇所番号 | 407-I-1623   |
| 告示番号    |         | 箇所名  | 横沢道西IA       |
| 告示年月日   |         | 所在地  | 栃木県那須郡那須町高久乙 |



# 土砂災害警戒区域等の指定の公示に係る図書(その2)



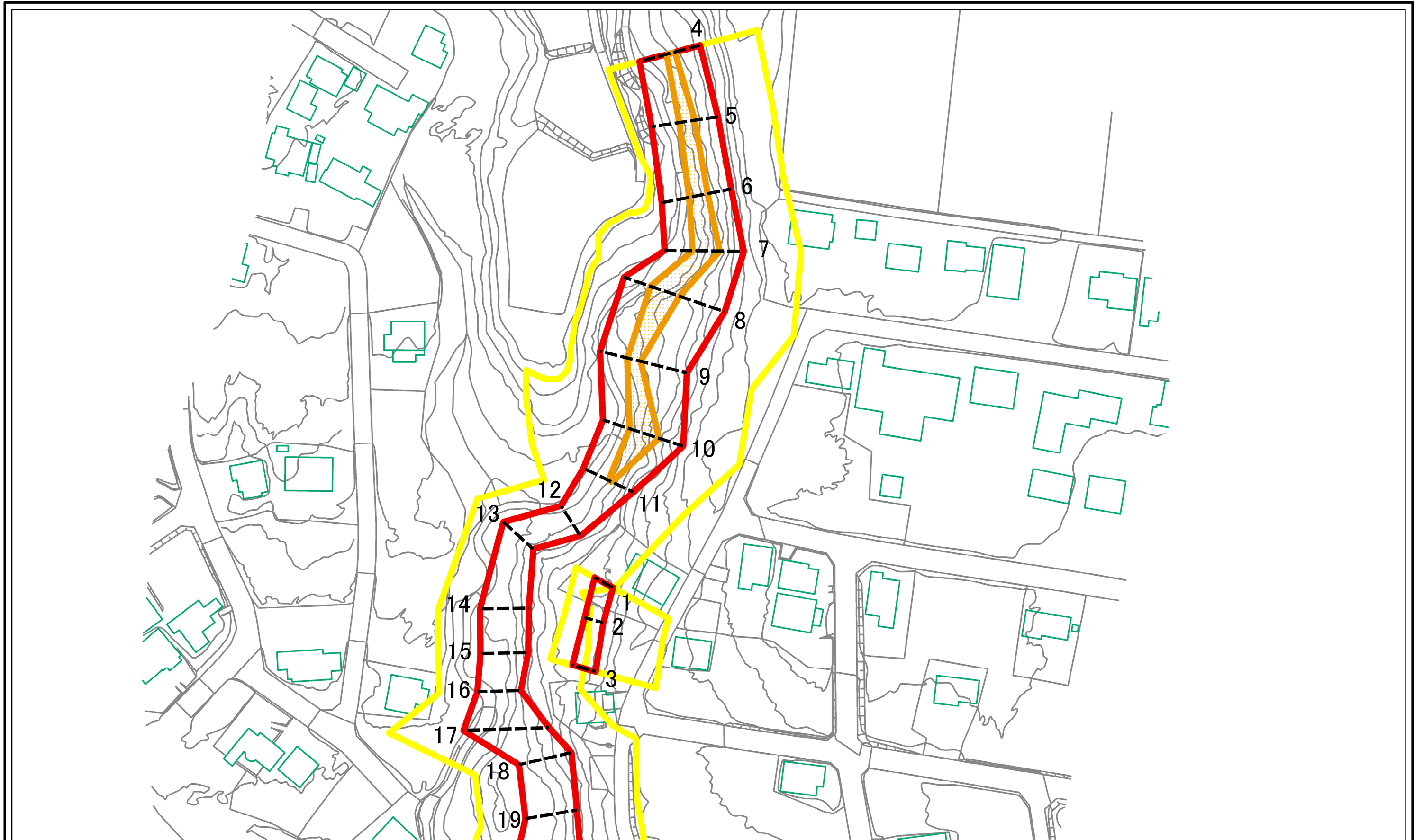
0 25 50 100  
m

図中の数字は横断測線番号を示す

|   |   |  |         |         |         |      |            |
|---|---|--|---------|---------|---------|------|------------|
| <b>様式-2(急)</b><br>土砂災害警戒区域・土砂災害特別警戒区域<br>区域図(その1) | 土砂災害防止法施行令第二条の基準に該当する区域                     |  | N<br>   | 自然現象の種類 | 急傾斜地の崩壊 | 箇所番号 | 407-I-1623 |
|   | 土砂災害防止法施行令第三条の基準に該当する区域                     |  |         | 縮尺      | 告示番号    |      | 箇所名        |
|   | 土砂等の(移動)高さが1m以下の場合、土砂等の移動による力が100kN/mを超える区域 |  | 1:2,500 |         | 告示年月日   |      | 所在地        |
|   | 土砂等の堆積の高さが3mを超える区域                          |  |         |         |         |      |            |
|   | それ以外の区域                                     |  |         |         |         |      |            |



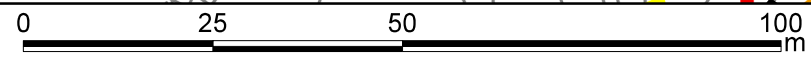
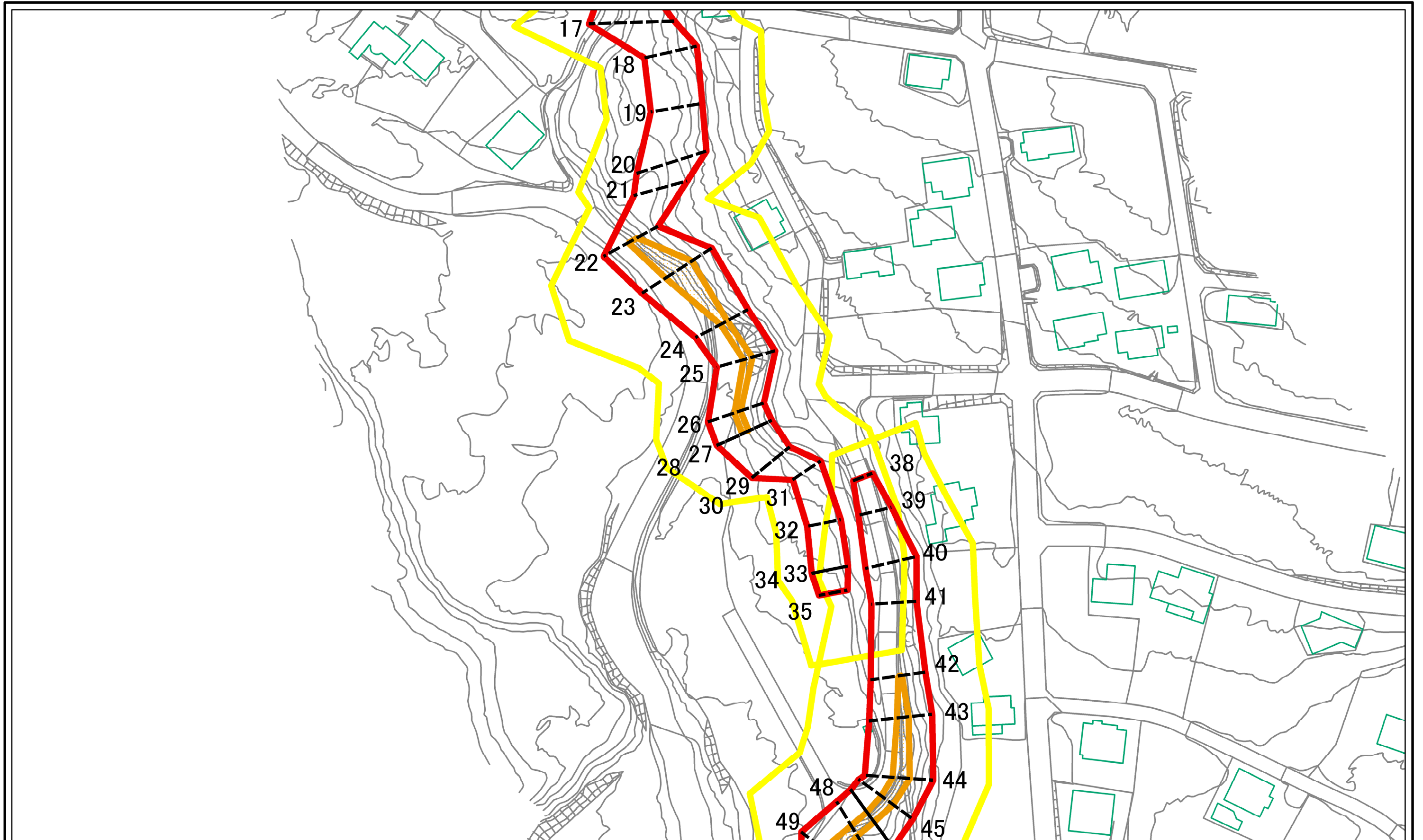
土砂災害警戒区域等の指定の公示に係る図書(その2-1)



図中の数字は横断測線番号を示す

|  |                         |  |                    |         |         |      |              |
|--|-------------------------|--|--------------------|---------|---------|------|--------------|
| 様式-2-1(急)<br>土砂災害警戒区域・土砂災害特別警戒区域<br>区域図(その2) | 土砂災害防止法施行令第二条の基準に該当する区域 |  | N<br>縮尺<br>1:1,000 | 自然現象の種類 | 急傾斜地の崩壊 | 箇所番号 | 407-I-1623   |
|  | 土砂災害防止法施行令第三条の基準に該当する区域 |  |                    | 告示番号    |         | 箇所名  | 横沢道西 I A     |
|  | それ以外の区域                 |  |                    | 告示年月日   |         | 所在地  | 栃木県那須郡那須町高久乙 |

土砂災害警戒区域等の指定の公示に係る図書(その2-1)

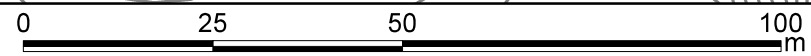
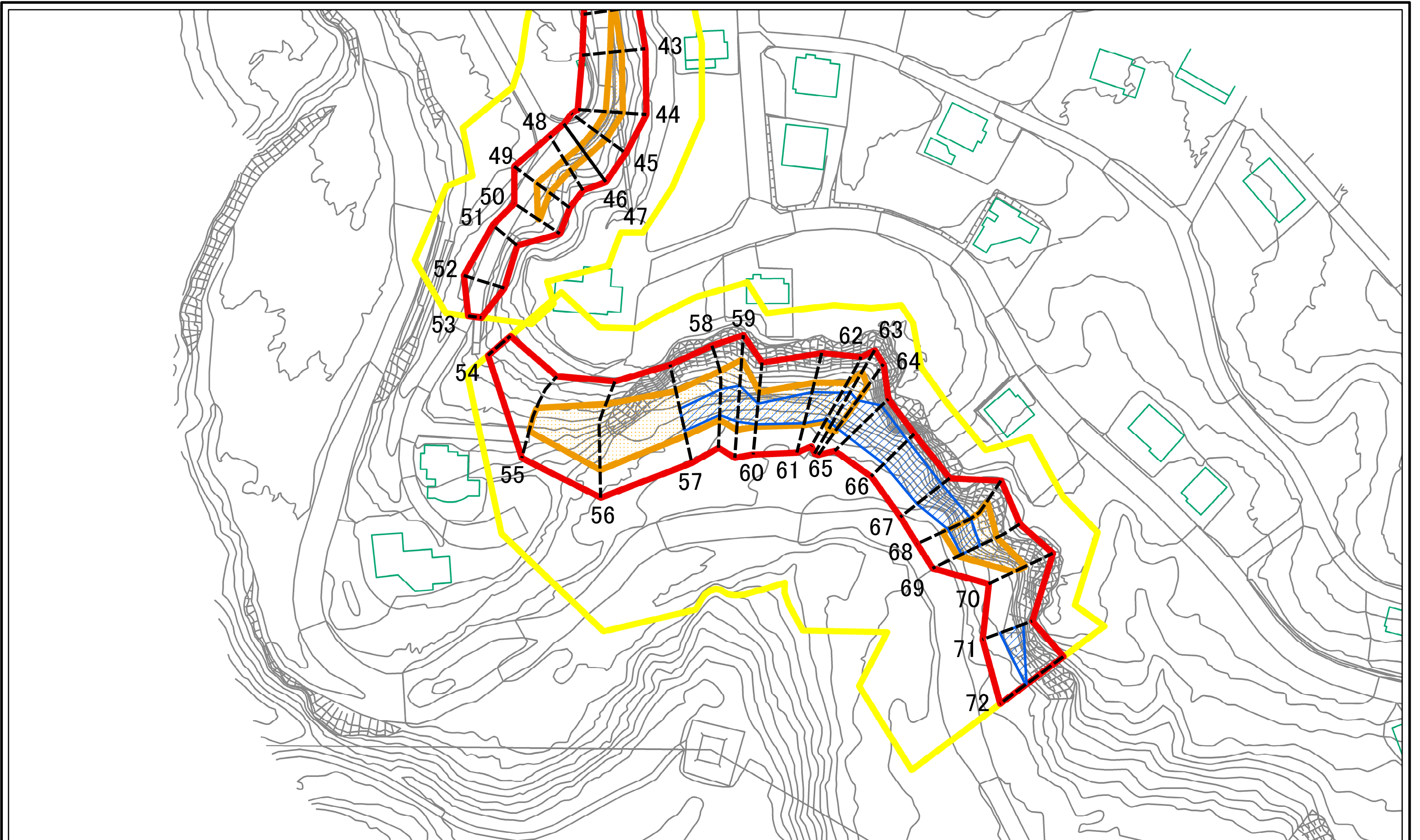


図中の数字は横断測線番号を示す

|  |   |  |       |               |         |      |              |
|--|---|--|-------|---------------|---------|------|--------------|
| 様式-2-1(急)<br>土砂災害警戒区域・土砂災害特別警戒区域<br>区域図(その2) | 土砂災害防止法施行令第二条の基準に該当する区域                     |  | N     | 自然現象の種類       | 急傾斜地の崩壊 | 箇所番号 | 407-I-1623   |
|  | 土砂災害防止法施行令第三条の基準に該当する区域                     |  |       | 縮尺<br>1:1,000 | 告示番号    |      | 箇所名          |
|  | 土砂等の(移動)高さが1m以下の場合、土砂等の移動による力が100kN/mを超える区域 |  | 告示年月日 |               |         | 所在地  | 栃木県那須郡那須町高久乙 |
|  | 土砂等の堆積の高さが3mを超える区域                          |  |       |               |         |      |              |
|  | それ以外の区域                                     |  |       |               |         |      |              |



土砂災害警戒区域等の指定の公示に係る図書(その2-1)

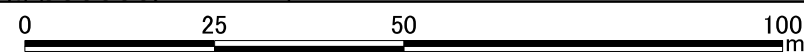
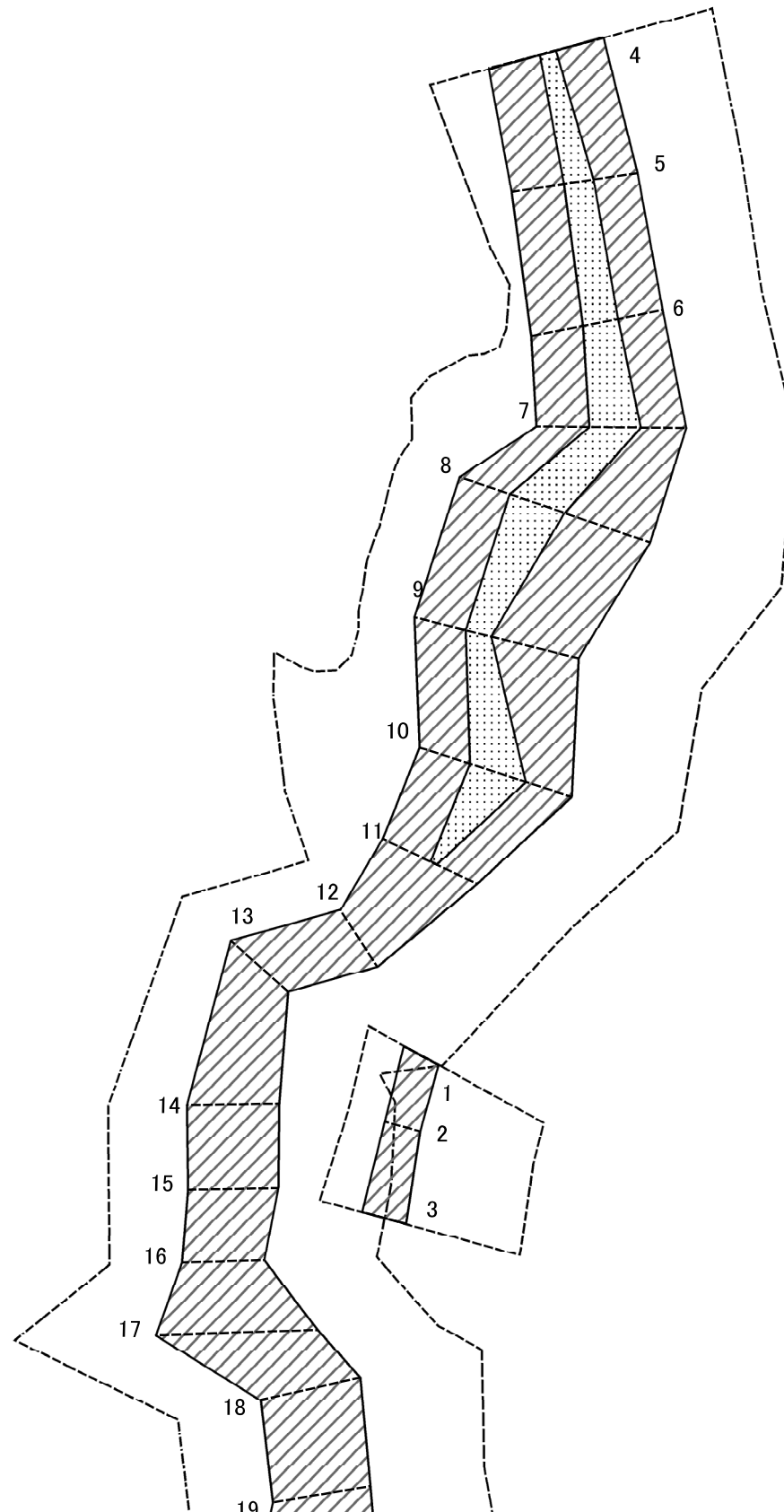


図中の数字は横断測線番号を示す

|  |   |  |       |               |         |      |              |
|--|---|--|-------|---------------|---------|------|--------------|
| 様式-2-1(急)<br>土砂災害警戒区域・土砂災害特別警戒区域<br>区域図(その2) | 土砂災害防止法施行令第二条の基準に該当する区域                     |  | N     | 自然現象の種類       | 急傾斜地の崩壊 | 箇所番号 | 407-I-1623   |
|  | 土砂災害防止法施行令第三条の基準に該当する区域                     |  |       | 縮尺<br>1:1,000 | 告示番号    |      | 箇所名          |
|  | 土砂等の(移動)高さが1m以下の場合、土砂等の移動による力が100kN/mを超える区域 |  | 告示年月日 |               |         | 所在地  | 栃木県那須郡那須町高久乙 |
|  | 土砂等の堆積の高さが3mを超える区域                          |  |       |               |         |      |              |
| それ以外の区域                                      |   |  |       |               |         |      |              |



土砂災害警戒区域等の指定の公示に係る図書(その2-2)



図中の数字は横断測線番号を示す

様式-2-2(急)  
土砂災害特別警戒区域の区域区分図  
(急傾斜地の崩壊に伴う土石等の移動により  
建築物の地上部に作用すると想定される力)

|   |  |
|---|--|
| 土砂災害防止法<br>施行令第二条の基準に該当する区域                                   |  |
| 土砂災害防止法<br>施行令第三条の<br>基準に該当する<br>区域                           |  |
| 土石等の(移動)高さが1m以下の場合、<br>土石等の移動による力が100kN/m <sup>2</sup> を超える区域 |  |
| それ以外の区域   |  |

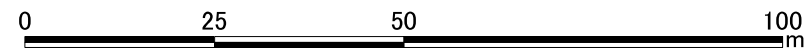
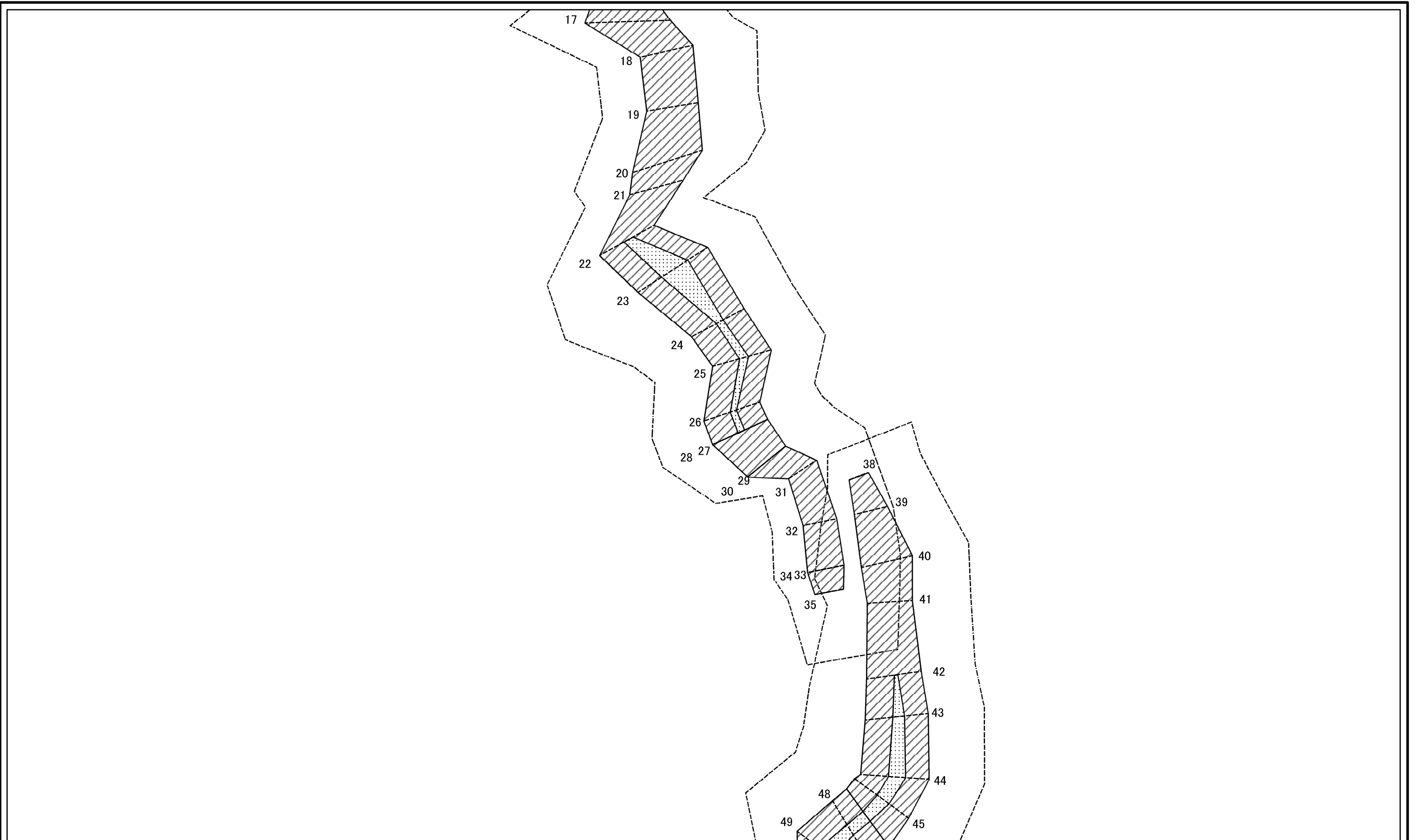
N  
縮尺  
1:1,000

|             |         |
|-------------|---------|
| 自然現象<br>の種類 | 急傾斜地の崩壊 |
| 告示番号        |         |
| 告示年月日       |         |

|      |              |
|------|--------------|
| 箇所番号 | 407-I-1623   |
| 箇所名  | 横沢道西 I A     |
| 所在地  | 栃木県那須郡那須町高久乙 |



# 土砂災害警戒区域等の指定の公示に係る図書(その2-2)

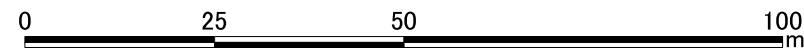


図中の数字は横断測線番号を示す

|   |                         |  |                    |         |         |      |              |
|---|-------------------------|--|--------------------|---------|---------|------|--------------|
| 様式-2-2(急)<br>土砂災害特別警戒区域の区域区分図<br>(急傾斜地の崩壊に伴う土石等の移動により<br>建築物の地上部に作用すると想定される力) | 土砂災害防止法施行令第二条の基準に該当する区域 |  | N<br>縮尺<br>1:1,000 | 自然現象の種類 | 急傾斜地の崩壊 | 箇所番号 | 407-I-1623   |
|   | 土砂災害防止法施行令第三条の基準に該当する区域 |  |                    | 告示番号    |         | 箇所名  | 横沢道西 I A     |
|   | それ以外の区域                 |  |                    | 告示年月日   |         | 所在地  | 栃木県那須郡那須町高久乙 |



土砂災害警戒区域等の指定の公示に係る図書(その2-2)

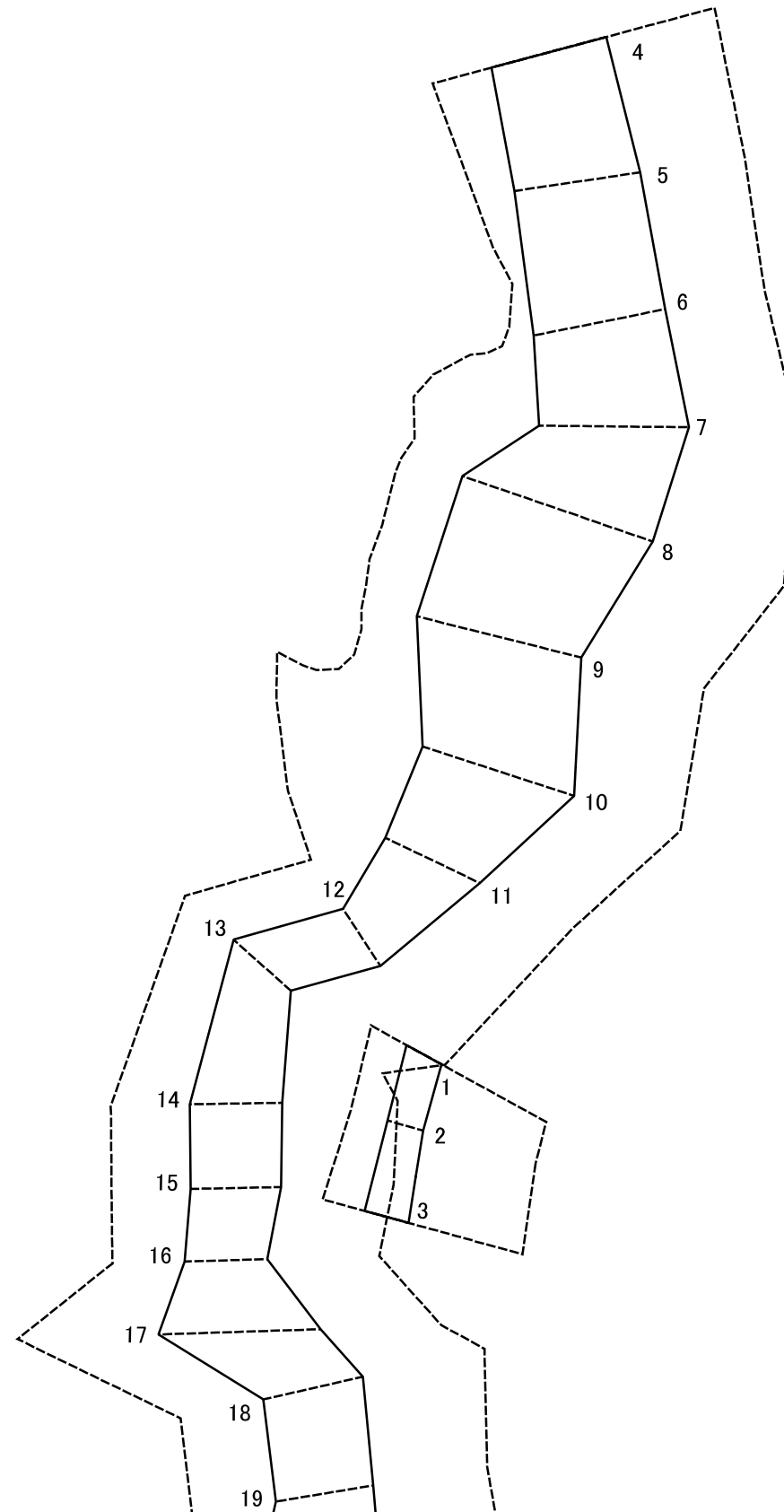


図中の数字は横断測線番号を示す

|   |                         |  |                    |         |         |              |            |
|---|-------------------------|--|--------------------|---------|---------|--------------|------------|
| 様式-2-2(急)<br>土砂災害特別警戒区域の区域区分図<br>(急傾斜地の崩壊に伴う土石等の移動により<br>建築物の地上部に作用すると想定される力) | 土砂災害防止法施行令第二条の基準に該当する区域 |  | N<br>縮尺<br>1:1,000 | 自然現象の種類 | 急傾斜地の崩壊 | 箇所番号         | 407-I-1623 |
|   | 土砂災害防止法施行令第三条の基準に該当する区域 |  |                    | 告示番号    |         | 箇所名          | 横沢道西 I A   |
|   | それ以外の区域                 |  | 告示年月日              |         | 所在地     | 栃木県那須郡那須町高久乙 |            |



土砂災害警戒区域等の指定の公示に係る図書(その2-3)



0 25 50 100 m

図中の数字は横断測線番号を示す

様式-2-3(急)  
土砂災害特別警戒区域の区域区分図  
(急傾斜地の崩壊に伴う土石等の堆積により  
建築物の地上部に作用すると想定される力)

|                         |  |
|-------------------------|--|
| 土砂災害防止法施行令第二条の基準に該当する区域 |  |
| 土砂災害防止法施行令第三条の基準に該当する区域 |  |
| それ以外の区域                 |  |

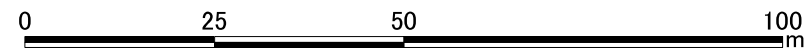
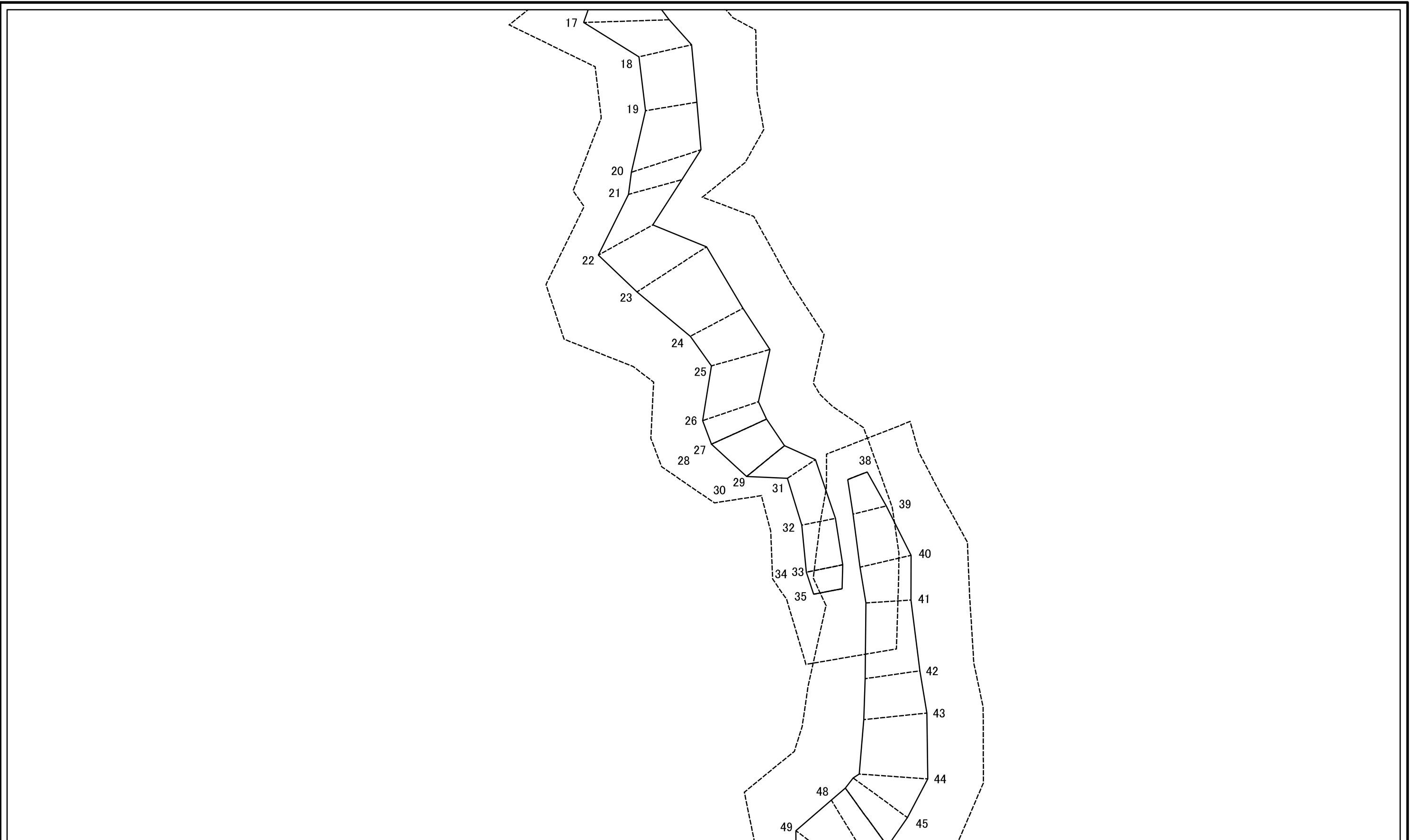
N  
縮尺  
1:1,000

|         |         |
|---------|---------|
| 自然現象の種類 | 急傾斜地の崩壊 |
| 告示番号    |         |
| 告示年月日   |         |

|      |              |
|------|--------------|
| 箇所番号 | 407-I-1623   |
| 箇所名  | 横沢道西IA       |
| 所在地  | 栃木県那須郡那須町高久乙 |



土砂災害警戒区域等の指定の公示に係る図書(その2-3)



図中の数字は横断測線番号を示す

|   |                         |  |                    |         |         |      |              |
|---|-------------------------|--|--------------------|---------|---------|------|--------------|
| 様式-2-3(急)<br>土砂災害特別警戒区域の区域区分図<br>(急傾斜地の崩壊に伴う土石等の堆積により<br>建築物の地上部に作用すると想定される力) | 土砂災害防止法施行令第二条の基準に該当する区域 |  | N<br>縮尺<br>1:1,000 | 自然現象の種類 | 急傾斜地の崩壊 | 箇所番号 | 407-I-1623   |
|   | 土砂災害防止法施行令第三条の基準に該当する区域 |  |                    | 告示番号    |         | 箇所名  | 横沢道西IA       |
|   | それ以外の区域                 |  |                    | 告示年月日   |         | 所在地  | 栃木県那須郡那須町高久乙 |



# 土砂災害警戒区域等の指定の公示に係る図書(その2-3)



0 25 50 100 m

図中の数字は横断測線番号を示す

|   |                         |  |                    |         |         |      |              |
|---|-------------------------|--|--------------------|---------|---------|------|--------------|
| 様式-2-3(急)<br>土砂災害特別警戒区域の区域区分図<br>(急傾斜地の崩壊に伴う土石等の堆積により<br>建築物の地上部に作用すると想定される力) | 土砂災害防止法施行令第二条の基準に該当する区域 |  | N<br>縮尺<br>1:1,000 | 自然現象の種類 | 急傾斜地の崩壊 | 箇所番号 | 407-I-1623   |
|   | 土砂災害防止法施行令第三条の基準に該当する区域 |  |                    | 告示番号    |         | 箇所名  | 横沢道西 I A     |
|   | それ以外の区域                 |  |                    | 告示年月日   |         | 所在地  | 栃木県那須郡那須町高久乙 |



# 土砂災害警戒区域等の指定の公示に係る図書(その3)

| 横断測線の区間 | 土石等の移動により建築物の地上部に作用すると想定される力                              |           |                                   |           | 土石等の堆積により建築物の地上部に作用すると想定される力      |           |                                   |           | 横断測線の区間 | 土石等の移動により建築物の地上部に作用すると想定される力                              |           |                                   |           | 土石等の堆積により建築物の地上部に作用すると想定される力      |           |                                   |           |
|---------|---|-----------|-----------------------------------|-----------|-----------------------------------|-----------|-----------------------------------|-----------|---------|---|-----------|-----------------------------------|-----------|-----------------------------------|-----------|-----------------------------------|-----------|
|         | 土石等の(移動)高さが1m以下の場合、土石等の移動による力が100kN/m <sup>2</sup> を超える区域 |           | それ以外の区域                           |           | 土石等の堆積の高さが3mを超える区域                |           | それ以外の区域                           |           |         | 土石等の(移動)高さが1m以下の場合、土石等の移動による力が100kN/m <sup>2</sup> を超える区域 |           | それ以外の区域                           |           | 土石等の堆積の高さが3mを超える区域                |           | それ以外の区域                           |           |
|         | 力の大きさのうち最大のもの(kN/m <sup>2</sup> )                         | 土石等の高さ(m) | 力の大きさのうち最大のもの(kN/m <sup>2</sup> ) | 土石等の高さ(m) | 力の大きさのうち最大のもの(kN/m <sup>2</sup> ) | 土石等の高さ(m) | 力の大きさのうち最大のもの(kN/m <sup>2</sup> ) | 土石等の高さ(m) |         | 力の大きさのうち最大のもの(kN/m <sup>2</sup> )                         | 土石等の高さ(m) | 力の大きさのうち最大のもの(kN/m <sup>2</sup> ) | 土石等の高さ(m) | 力の大きさのうち最大のもの(kN/m <sup>2</sup> ) | 土石等の高さ(m) | 力の大きさのうち最大のもの(kN/m <sup>2</sup> ) | 土石等の高さ(m) |
| 1 ~ 2   | -   | -         | 63.30                             | 1.00      | -                                 | -         | 9.03                              | 1.69      | 27 ~ 28 | -   | -         | -                                 | -         | -                                 | -         | -                                 |           |
| 2 ~ 3   | -   | -         | 67.13                             | 1.00      | -                                 | -         | 9.03                              | 1.69      | 28 ~ 29 | -   | -         | 100.00                            | 1.00      | -                                 | -         | 9.51                              | 1.78      |
| ~       |   |           |                                   |           |                                   |           |                                   |           | 29 ~ 30 |   |           |                                   |           |                                   |           |                                   |           |
| 4 ~ 5   | 115.13  | 1.00      | 100.00                            | 1.00      | -                                 | -         | 12.51                             | 2.34      | 30 ~ 31 | -   | -         | 92.23                             | 1.00      | -                                 | -         | 9.70                              | 1.81      |
| 5 ~ 6   | 118.21  | 1.00      | 100.00                            | 1.00      | -                                 | -         | 14.31                             | 2.67      | 31 ~ 32 | -   | -         | 80.47                             | 1.00      | -                                 | -         | 9.71                              | 1.81      |
| 6 ~ 7   | 123.46  | 1.00      | 100.00                            | 1.00      | -                                 | -         | 14.31                             | 2.67      | 32 ~ 33 | -   | -         | 83.80                             | 1.00      | -                                 | -         | 9.80                              | 1.83      |
| 7 ~ 8   | 123.46  | 1.00      | 100.00                            | 1.00      | -                                 | -         | 13.17                             | 2.46      | 33 ~ 34 |   |           |                                   |           |                                   |           |                                   |           |
| 8 ~ 9   | 112.58  | 1.00      | 100.00                            | 1.00      | -                                 | -         | 11.22                             | 2.10      | 34 ~ 35 | -   | -         | 83.80                             | 1.00      | -                                 | -         | 9.80                              | 1.83      |
| 9 ~ 10  | 124.51  | 1.00      | 100.00                            | 1.00      | -                                 | -         | 12.74                             | 2.38      | 35 ~ 36 | -   | -         | -                                 | -         | -                                 | -         | -                                 | -         |
| 10 ~ 11 | 124.51  | 1.00      | 100.00                            | 1.00      | -                                 | -         | 12.77                             | 2.39      | ~       |   |           |                                   |           |                                   |           |                                   |           |
| 11 ~ 12 | -   | -         | 100.00                            | 1.00      | -                                 | -         | 12.77                             | 2.39      | 37 ~ 38 | -   | -         | -                                 | -         | -                                 | -         | -                                 | -         |
| 12 ~ 13 | -   | -         | 80.27                             | 1.00      | -                                 | -         | 8.98                              | 1.68      | 38 ~ 39 | -   | -         | 80.15                             | 1.00      | -                                 | -         | 10.20                             | 1.91      |
| 13 ~ 14 | -   | -         | 93.12                             | 1.00      | -                                 | -         | 9.15                              | 1.71      | 39 ~ 40 | -   | -         | 100.00                            | 1.00      | -                                 | -         | 10.20                             | 1.91      |
| 14 ~ 15 | -   | -         | 94.02                             | 1.00      | -                                 | -         | 9.42                              | 1.76      | 40 ~ 41 | -   | -         | 100.00                            | 1.00      | -                                 | -         | 9.73                              | 1.82      |
| 15 ~ 16 | -   | -         | 94.02                             | 1.00      | -                                 | -         | 9.45                              | 1.77      | 41 ~ 42 | -   | -         | 100.00                            | 1.00      | -                                 | -         | 12.86                             | 2.40      |
| 16 ~ 17 | -   | -         | 100.00                            | 1.00      | -                                 | -         | 10.81                             | 2.02      | 42 ~ 43 | 111.23  | 1.00      | 100.00                            | 1.00      | -                                 | -         | 12.86                             | 2.40      |
| 17 ~ 18 | -   | -         | 100.00                            | 1.00      | -                                 | -         | 10.81                             | 2.02      | 43 ~ 44 | 116.46  | 1.00      | 100.00                            | 1.00      | -                                 | -         | 12.51                             | 2.34      |
| 18 ~ 19 | -   | -         | 96.38                             | 1.00      | -                                 | -         | 11.31                             | 2.11      | 44 ~ 45 | 116.46  | 1.00      | 100.00                            | 1.00      | -                                 | -         | 12.51                             | 2.34      |
| 19 ~ 20 | -   | -         | 100.00                            | 1.00      | -                                 | -         | 11.31                             | 2.11      | 45 ~ 46 | 113.72  | 1.00      | 100.00                            | 1.00      | -                                 | -         | 12.07                             | 2.25      |
| 20 ~ 21 | -   | -         | 100.00                            | 1.00      | -                                 | -         | 10.49                             | 1.96      | 46 ~ 47 |   |           |                                   |           |                                   |           |                                   |           |
| 21 ~ 22 | -   | -         | 100.00                            | 1.00      | -                                 | -         | 12.23                             | 2.29      | 47 ~ 48 | 111.47  | 1.00      | 100.00                            | 1.00      | -                                 | -         | 12.21                             | 2.28      |
| 22 ~ 23 | 127.04  | 1.00      | 100.00                            | 1.00      | -                                 | -         | 13.40                             | 2.50      | 48 ~ 49 | 114.05  | 1.00      | 100.00                            | 1.00      | -                                 | -         | 12.21                             | 2.28      |
| 23 ~ 24 | 127.04  | 1.00      | 100.00                            | 1.00      | -                                 | -         | 13.40                             | 2.50      | 49 ~ 50 | 114.05  | 1.00      | 100.00                            | 1.00      | -                                 | -         | 11.97                             | 2.24      |
| 24 ~ 25 | 109.13  | 1.00      | 100.00                            | 1.00      | -                                 | -         | 12.99                             | 2.43      | 50 ~ 51 | -   | -         | 100.00                            | 1.00      | -                                 | -         | 15.91                             | 2.97      |
| 25 ~ 26 | 109.13  | 1.00      | 100.00                            | 1.00      | -                                 | -         | 12.38                             | 2.31      | 51 ~ 52 | -   | -         | 87.60                             | 1.00      | -                                 | -         | 15.91                             | 2.97      |
| 26 ~ 27 | 106.47  | 1.00      | 100.00                            | 1.00      | -                                 | -         | 11.97                             | 2.24      | 52 ~ 53 | -   | -         | 87.60                             | 1.00      | -                                 | -         | 13.77                             | 2.57      |

|                                      |         |         |      |              |
|--------------------------------------|---------|---------|------|--------------|
| 様式-3(急)<br><br>建築物の構造の規制に必要な衝撃に関する事項 | 自然現象の種類 | 急傾斜地の崩壊 | 箇所番号 | 407-I-1623   |
|                                      | 告示番号    |         | 箇所名  | 横沢道西IA       |
|                                      | 告示年月日   |         | 所在地  | 栃木県那須郡那須町高久乙 |



# 土砂災害警戒区域等の指定の公示に係る図書(その3)

| 横断測線の区間 | 土石等の移動により建築物の地上部に作用すると想定される力                              |           |                                   |           | 土石等の堆積により建築物の地上部に作用すると想定される力      |           |                                   |           | 横断測線の区間 | 土石等の移動により建築物の地上部に作用すると想定される力                              |           |                                   |           | 土石等の堆積により建築物の地上部に作用すると想定される力      |           |                                   |           |
|---------|---|-----------|-----------------------------------|-----------|-----------------------------------|-----------|-----------------------------------|-----------|---------|---|-----------|-----------------------------------|-----------|-----------------------------------|-----------|-----------------------------------|-----------|
|         | 土石等の(移動)高さが1m以下の場合、土石等の移動による力が100kN/m <sup>2</sup> を超える区域 |           | それ以外の区域                           |           | 土石等の堆積の高さが3mを超える区域                |           | それ以外の区域                           |           |         | 土石等の(移動)高さが1m以下の場合、土石等の移動による力が100kN/m <sup>2</sup> を超える区域 |           | それ以外の区域                           |           | 土石等の堆積の高さが3mを超える区域                |           | それ以外の区域                           |           |
|         | 力の大きさのうち最大のもの(kN/m <sup>2</sup> )                         | 土石等の高さ(m) | 力の大きさのうち最大のもの(kN/m <sup>2</sup> ) | 土石等の高さ(m) | 力の大きさのうち最大のもの(kN/m <sup>2</sup> ) | 土石等の高さ(m) | 力の大きさのうち最大のもの(kN/m <sup>2</sup> ) | 土石等の高さ(m) |         | 力の大きさのうち最大のもの(kN/m <sup>2</sup> )                         | 土石等の高さ(m) | 力の大きさのうち最大のもの(kN/m <sup>2</sup> ) | 土石等の高さ(m) | 力の大きさのうち最大のもの(kN/m <sup>2</sup> ) | 土石等の高さ(m) | 力の大きさのうち最大のもの(kN/m <sup>2</sup> ) | 土石等の高さ(m) |
| ～       |   |           |                                   |           |                                   |           |                                   |           | ～       |   |           |                                   |           |                                   |           |                                   |           |
| 54～55   | -   | -         | 100.00                            | 1.00      | -                                 | -         | 11.59                             | 2.17      |         |   |           |                                   |           |                                   |           |                                   |           |
| 55～56   | 145.28  | 1.00      | 100.00                            | 1.00      | -                                 | -         | 15.02                             | 2.81      |         |   |           |                                   |           |                                   |           |                                   |           |
| 56～57   | 145.28  | 1.00      | 100.00                            | 1.00      | -                                 | -         | 16.05                             | 3.00      |         |   |           |                                   |           |                                   |           |                                   |           |
| 57～58   | 135.96  | 1.00      | 100.00                            | 1.00      | 19.59                             | 3.66      | 16.05                             | 3.00      |         |   |           |                                   |           |                                   |           |                                   |           |
| 58～59   | 147.89  | 1.00      | 100.00                            | 1.00      | 19.59                             | 3.66      | 16.05                             | 3.00      |         |   |           |                                   |           |                                   |           |                                   |           |
| 59～60   | 147.89  | 1.00      | 100.00                            | 1.00      | 20.31                             | 3.79      | 16.05                             | 3.00      |         |   |           |                                   |           |                                   |           |                                   |           |
| 60～61   | 129.22  | 1.00      | 100.00                            | 1.00      | 21.25                             | 3.97      | 16.05                             | 3.00      |         |   |           |                                   |           |                                   |           |                                   |           |
| 61～62   | 130.33  | 1.00      | 100.00                            | 1.00      | 21.25                             | 3.97      | 16.05                             | 3.00      |         |   |           |                                   |           |                                   |           |                                   |           |
| 62～63   | 145.44  | 1.00      | 100.00                            | 1.00      | 20.37                             | 3.81      | 16.05                             | 3.00      |         |   |           |                                   |           |                                   |           |                                   |           |
| 63～64   | 145.44  | 1.00      | 100.00                            | 1.00      | 20.43                             | 3.82      | 16.05                             | 3.00      |         |   |           |                                   |           |                                   |           |                                   |           |
| 64～65   | -   | -         | 100.00                            | 1.00      | 24.40                             | 4.56      | 16.05                             | 3.00      |         |   |           |                                   |           |                                   |           |                                   |           |
| 65～66   | -   | -         | 91.17                             | 1.00      | 24.40                             | 4.56      | 16.05                             | 3.00      |         |   |           |                                   |           |                                   |           |                                   |           |
| 66～67   | -   | -         | 86.31                             | 1.00      | 23.94                             | 4.47      | 16.05                             | 3.00      |         |   |           |                                   |           |                                   |           |                                   |           |
| 67～68   | -   | -         | 100.00                            | 1.00      | 20.76                             | 3.88      | 16.05                             | 3.00      |         |   |           |                                   |           |                                   |           |                                   |           |
| 68～69   | 141.34  | 1.00      | 100.00                            | 1.00      | 19.58                             | 3.66      | 16.05                             | 3.00      |         |   |           |                                   |           |                                   |           |                                   |           |
| 69～70   | 133.14  | 1.00      | 100.00                            | 1.00      | -                                 | -         | 16.05                             | 3.00      |         |   |           |                                   |           |                                   |           |                                   |           |
| 70～71   | -   | -         | 100.00                            | 1.00      | -                                 | -         | 16.05                             | 3.00      |         |   |           |                                   |           |                                   |           |                                   |           |
| 71～72   | -   | -         | 100.00                            | 1.00      | 21.06                             | 3.94      | 16.05                             | 3.00      |         |   |           |                                   |           |                                   |           |                                   |           |
| ～       |   |           |                                   |           |                                   |           |                                   |           |         |   |           |                                   |           |                                   |           |                                   |           |
| ～       |   |           |                                   |           |                                   |           |                                   |           |         |   |           |                                   |           |                                   |           |                                   |           |
| ～       |   |           |                                   |           |                                   |           |                                   |           |         |   |           |                                   |           |                                   |           |                                   |           |
| ～       |   |           |                                   |           |                                   |           |                                   |           |         |   |           |                                   |           |                                   |           |                                   |           |
| ～       |   |           |                                   |           |                                   |           |                                   |           |         |   |           |                                   |           |                                   |           |                                   |           |
| ～       |   |           |                                   |           |                                   |           |                                   |           |         |   |           |                                   |           |                                   |           |                                   |           |
| ～       |   |           |                                   |           |                                   |           |                                   |           |         |   |           |                                   |           |                                   |           |                                   |           |
| ～       |   |           |                                   |           |                                   |           |                                   |           |         |   |           |                                   |           |                                   |           |                                   |           |
| ～       |   |           |                                   |           |                                   |           |                                   |           |         |   |           |                                   |           |                                   |           |                                   |           |

|                                      |         |         |      |              |
|--------------------------------------|---------|---------|------|--------------|
| 様式-3(急)<br><br>建築物の構造の規制に必要な衝撃に関する事項 | 自然現象の種類 | 急傾斜地の崩壊 | 箇所番号 | 407-I-1623   |
|                                      | 告示番号    |         | 箇所名  | 横沢道西IA       |
|                                      | 告示年月日   |         | 所在地  | 栃木県那須郡那須町高久乙 |