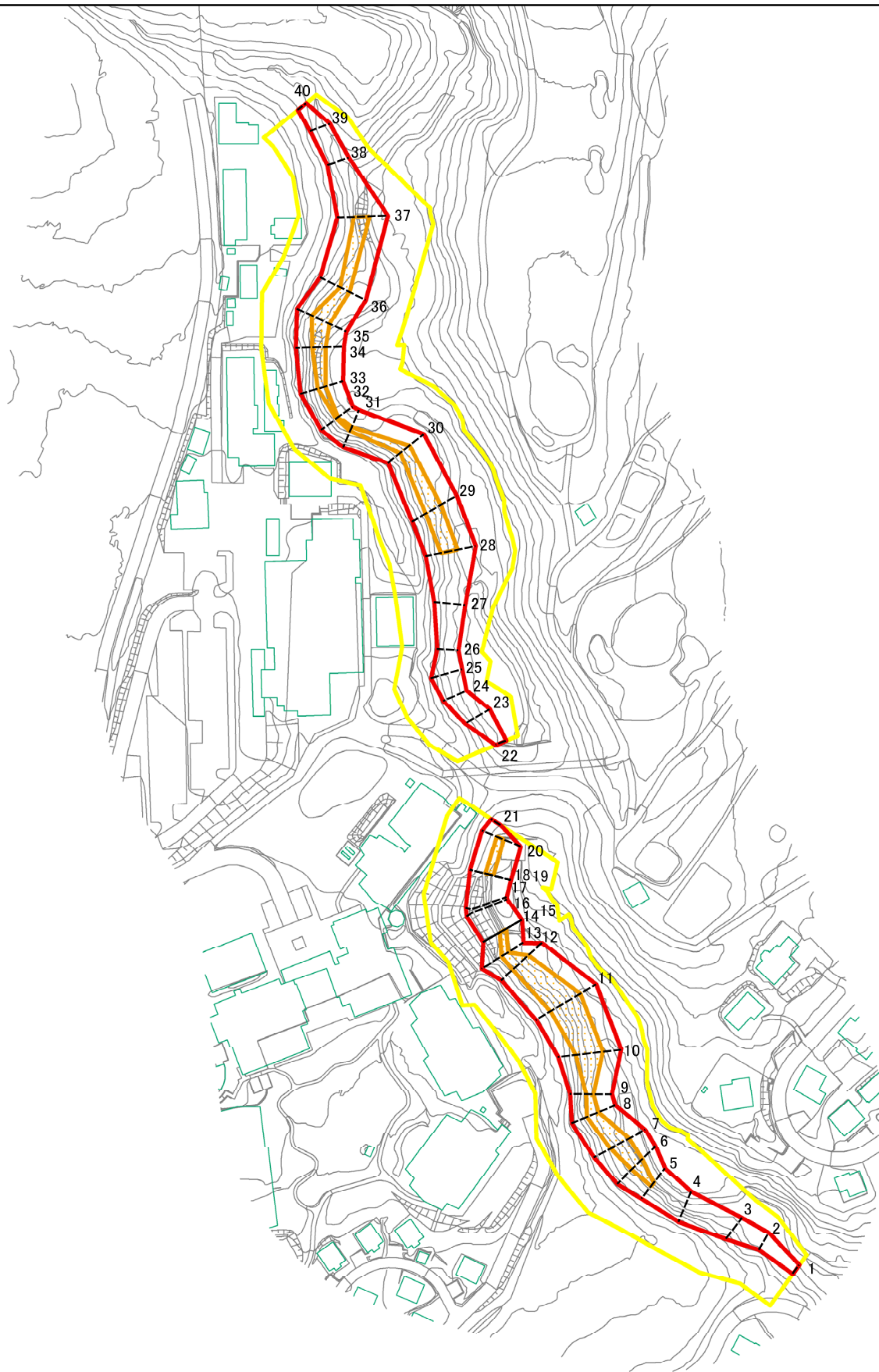




# 土砂災害警戒区域等の指定の公示に係る図書(その2)



0 25 50 100  
m

図中の数字は横断測線番号を示す

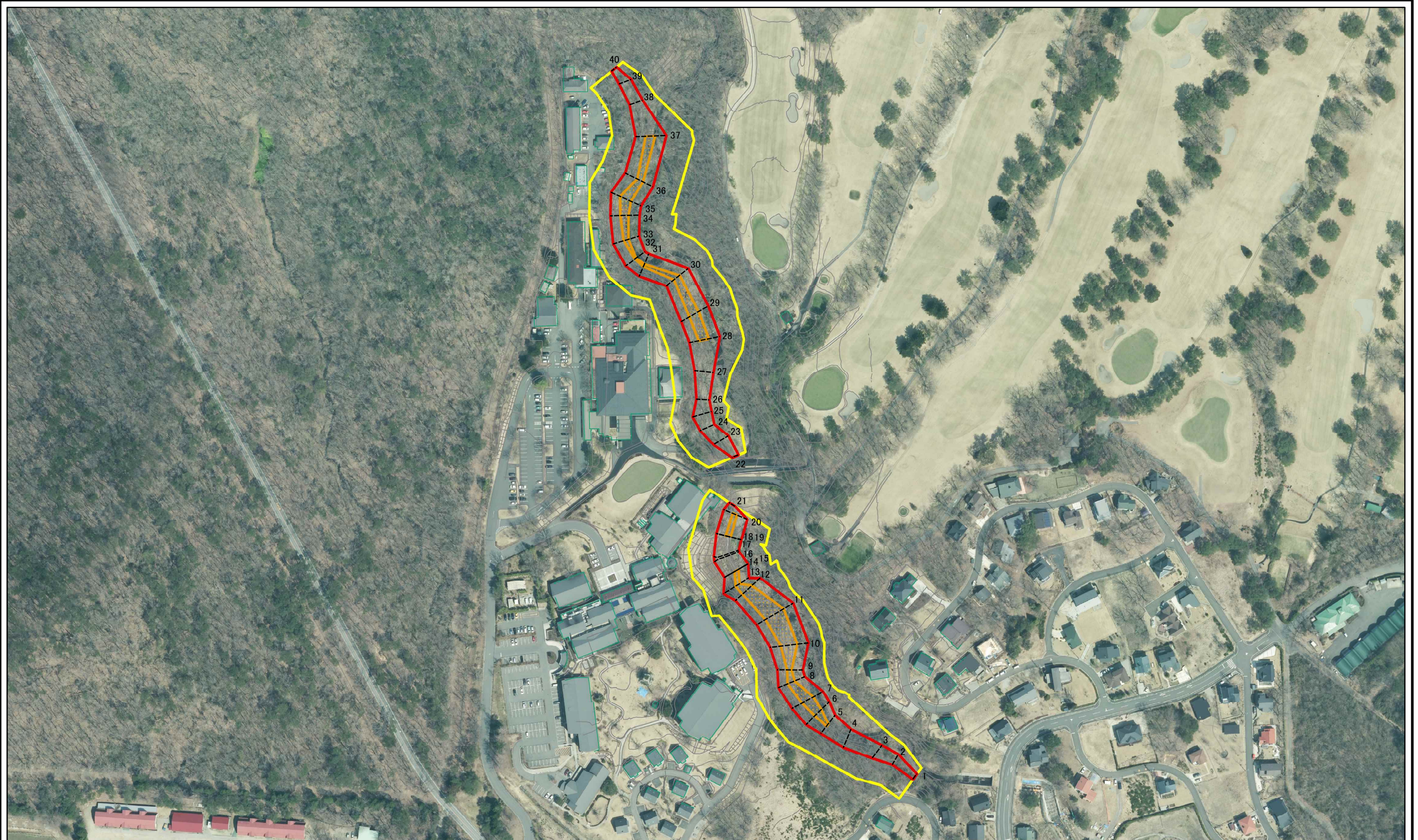
様式-2(急)  
土砂災害警戒区域・土砂災害特別警戒区域  
区域図(その1)

土砂災害防止法施行令第二条の基準に該当する区域	
土砂災害防止法施行令第三条の基準に該当する区域	
それ以外の区域	

N	縮尺 1:2,500
告示番号	
告示年月日	

自然現象の種類	急傾斜地の崩壊	箇所番号	407-I-1624
告示番号		箇所名	池田IA
告示年月日		所在地	栃木県那須郡那須町高久丙

# 土砂災害警戒区域等の指定の公示に係る図書(その2)

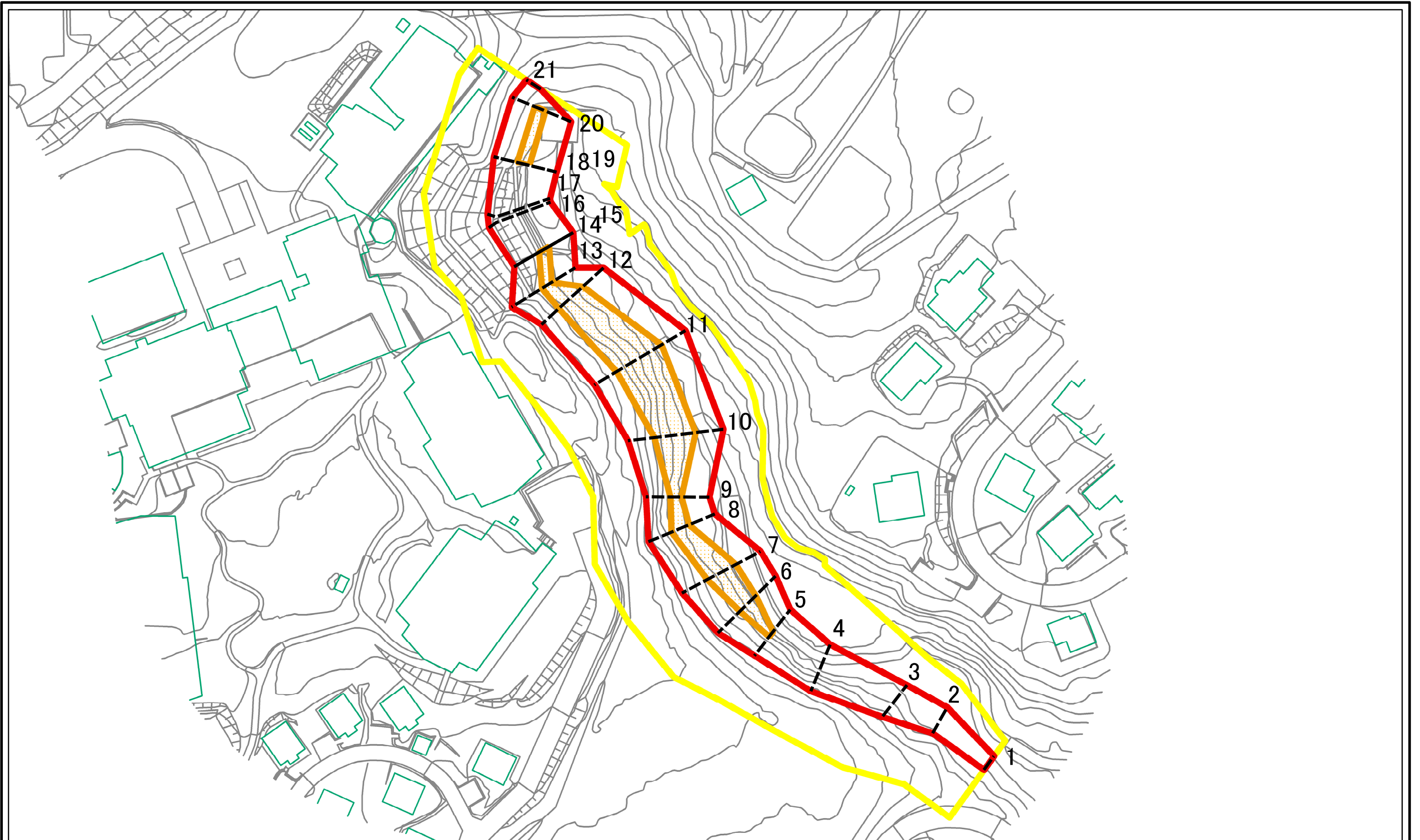


0 25 50 100  
m

図中の数字は横断測線番号を示す

様式-2(急) 土砂災害警戒区域・土砂災害特別警戒区域 区域図(その1)	土砂災害防止法施行令第二条の基準に該当する区域		N	自然現象の種類	急傾斜地の崩壊	箇所番号	407-I-1624
	土砂災害防止法施行令第三条の基準に該当する区域			縮尺	告示番号		箇所名
	土砂等の(移動)高さが1m以下の場合、土砂等の移動による力が100kN/mを超える区域		1:2,500		告示年月日		所在地
	土砂等の堆積の高さが3mを超える区域						
	それ以外の区域						

土砂災害警戒区域等の指定の公示に係る図書(その2-1)



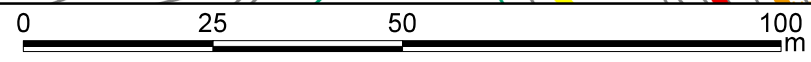
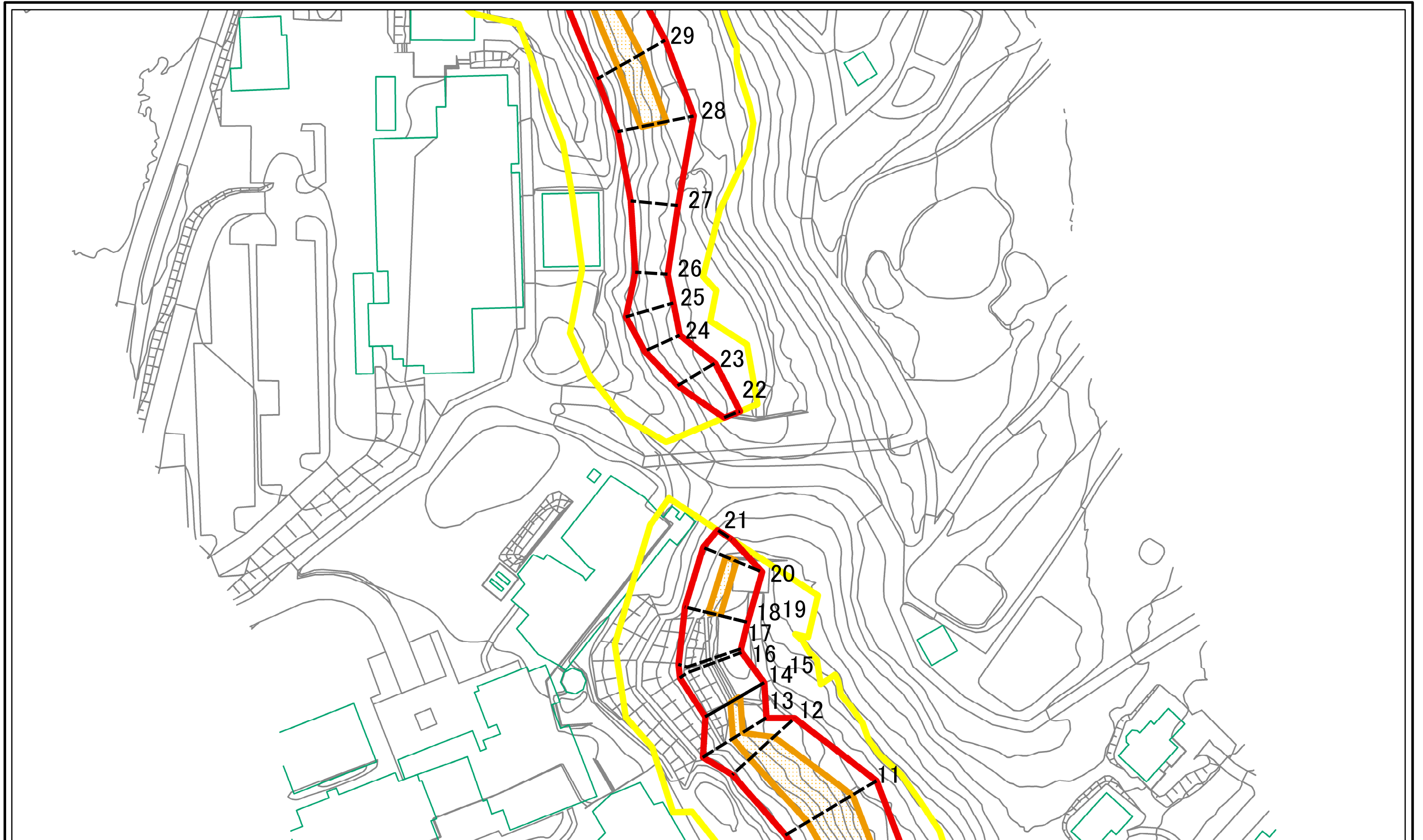
図中の数字は横断測線番号を示す

様式-2-1(急)  
土砂災害警戒区域・土砂災害特別警戒区域  
区域図(その2)

土砂災害防止法施行令第二条の基準に該当する区域		N 縮尺 1:1,000
土砂災害防止法施行令第三条の基準に該当する区域		
それ以外の区域		
土砂等の(移動)高さが1m以下の場合、土砂等の移動による力が100kN/mを超える区域		

自然現象の種類	急傾斜地の崩壊	箇所番号	407-I-1624
告示番号		箇所名	池田IA
告示年月日		所在地	栃木県那須郡那須町高久丙

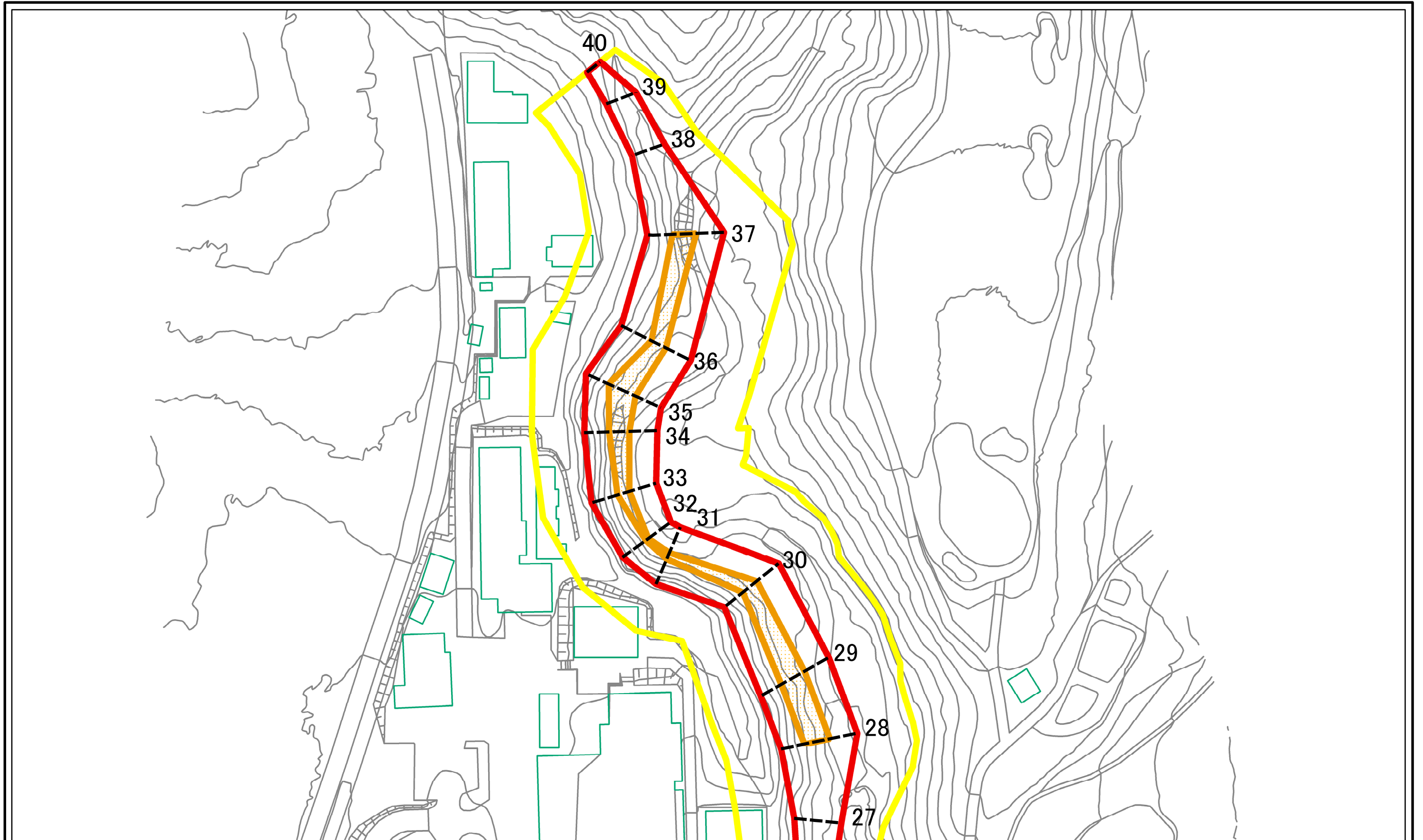
土砂災害警戒区域等の指定の公示に係る図書(その2-1)



図中の数字は横断測線番号を示す

様式-2-1(急) 土砂災害警戒区域・土砂災害特別警戒区域 区域図(その2)	土砂災害防止法施行令第二条の基準に該当する区域		N	自然現象の種類	急傾斜地の崩壊	箇所番号	407-I-1624
	土砂災害防止法施行令第三条の基準に該当する区域			縮尺 1:1,000	告示番号		箇所名
	土砂等の(移動)高さが1m以下の場合、土砂等の移動による力が100kN/mを超える区域		告示年月日			所在地	栃木県那須郡那須町高久丙
	土砂等の堆積の高さが3mを超える区域 それ以外の区域						

土砂災害警戒区域等の指定の公示に係る図書(その2-1)

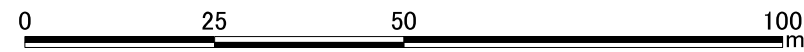
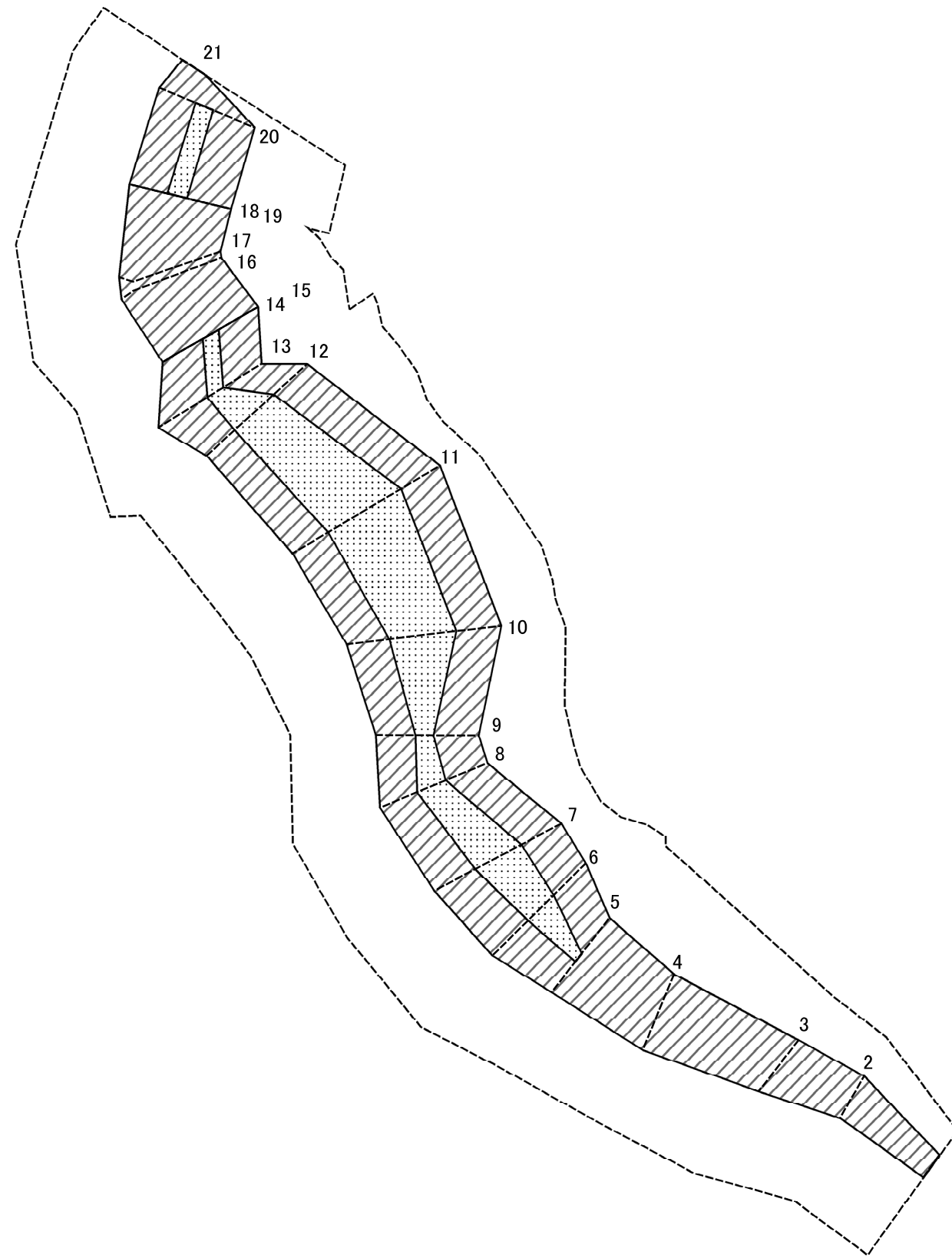


図中の数字は横断測線番号を示す

様式-2-1(急)  
土砂災害警戒区域・土砂災害特別警戒区域  
区域図(その2)

土砂災害防止法施行令第二条の基準に該当する区域		N	自然現象の種類	急傾斜地の崩壊	箇所番号	407-I-1624
土砂災害防止法施行令第三条の基準に該当する区域			告示番号		箇所名	池田IA
土砂等の(移動)高さが1m以下の場合、土砂等の移動による力が100kN/mを超える区域		縮尺	告示年月日		所在地	栃木県那須郡那須町高久丙
土砂等の堆積の高さが3mを超える区域			1:1,000			
それ以外の区域						

土砂災害警戒区域等の指定の公示に係る図書(その2-2)



図中の数字は横断測線番号を示す

様式-2-2(急) 土砂災害特別警戒区域の区域区分図 (急傾斜地の崩壊に伴う土石等の移動により 建築物の地上部に作用すると想定される力)	土砂災害防止法施行令第二条の基準に該当する区域		N 縮尺 1:1,000	自然現象の種類	急傾斜地の崩壊	箇所番号	407-I-1624
	土砂災害防止法施行令第三条の基準に該当する区域			告示番号		箇所名	池田IA
	それ以外の区域			告示年月日		所在地	栃木県那須郡那須町高久丙

# 土砂災害警戒区域等の指定の公示に係る図書(その2-2)



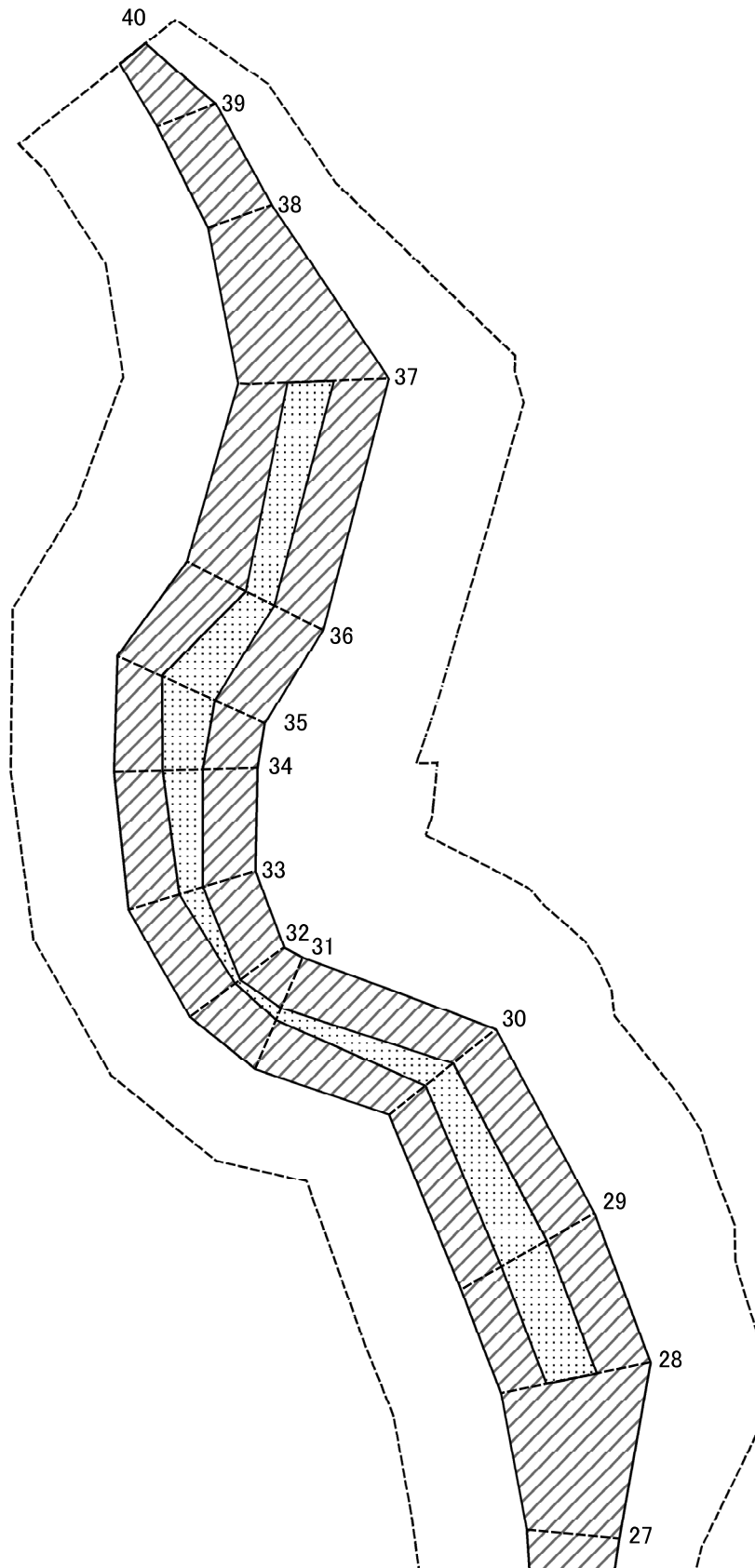
0 25 50 100 m

図中の数字は横断測線番号を示す

様式-2-2(急) 土砂災害特別警戒区域の区域区分図 (急傾斜地の崩壊に伴う土石等の移動により 建築物の地上部に作用すると想定される力)	土砂災害防止法施行令第二条の基準に該当する区域		N	自然現象の種類	急傾斜地の崩壊	箇所番号	407-I-1624
	土砂災害防止法施行令第三条の基準に該当する区域			告示番号		箇所名	池田IA
	それ以外の区域		縮尺	1:1,000	告示年月日		所在地



# 土砂災害警戒区域等の指定の公示に係る図書(その2-2)

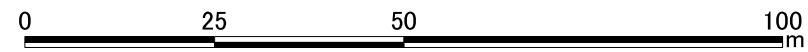
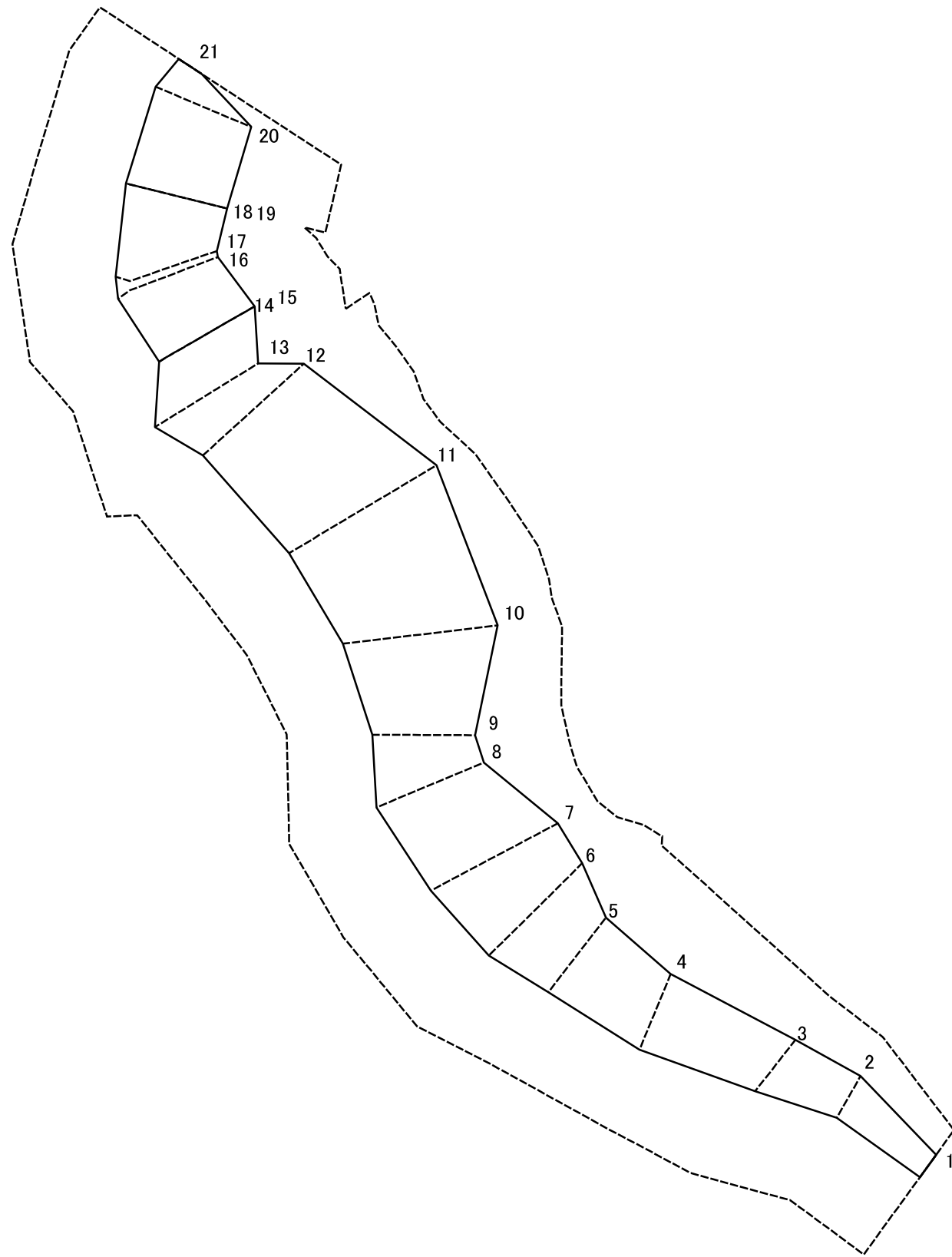


0 25 50 100 m

図中の数字は横断測線番号を示す

様式-2-2(急) 土砂災害特別警戒区域の区域区分図 (急傾斜地の崩壊に伴う土石等の移動により 建築物の地上部に作用すると想定される力)	土砂災害防止法施行令第二条の基準に該当する区域		N 縮尺 1:1,000	自然現象の種類	急傾斜地の崩壊	箇所番号	407-I-1624
	土砂災害防止法施行令第三条の基準に該当する区域			告示番号		箇所名	池田IA
	それ以外の区域			告示年月日		所在地	栃木県那須郡那須町高久丙

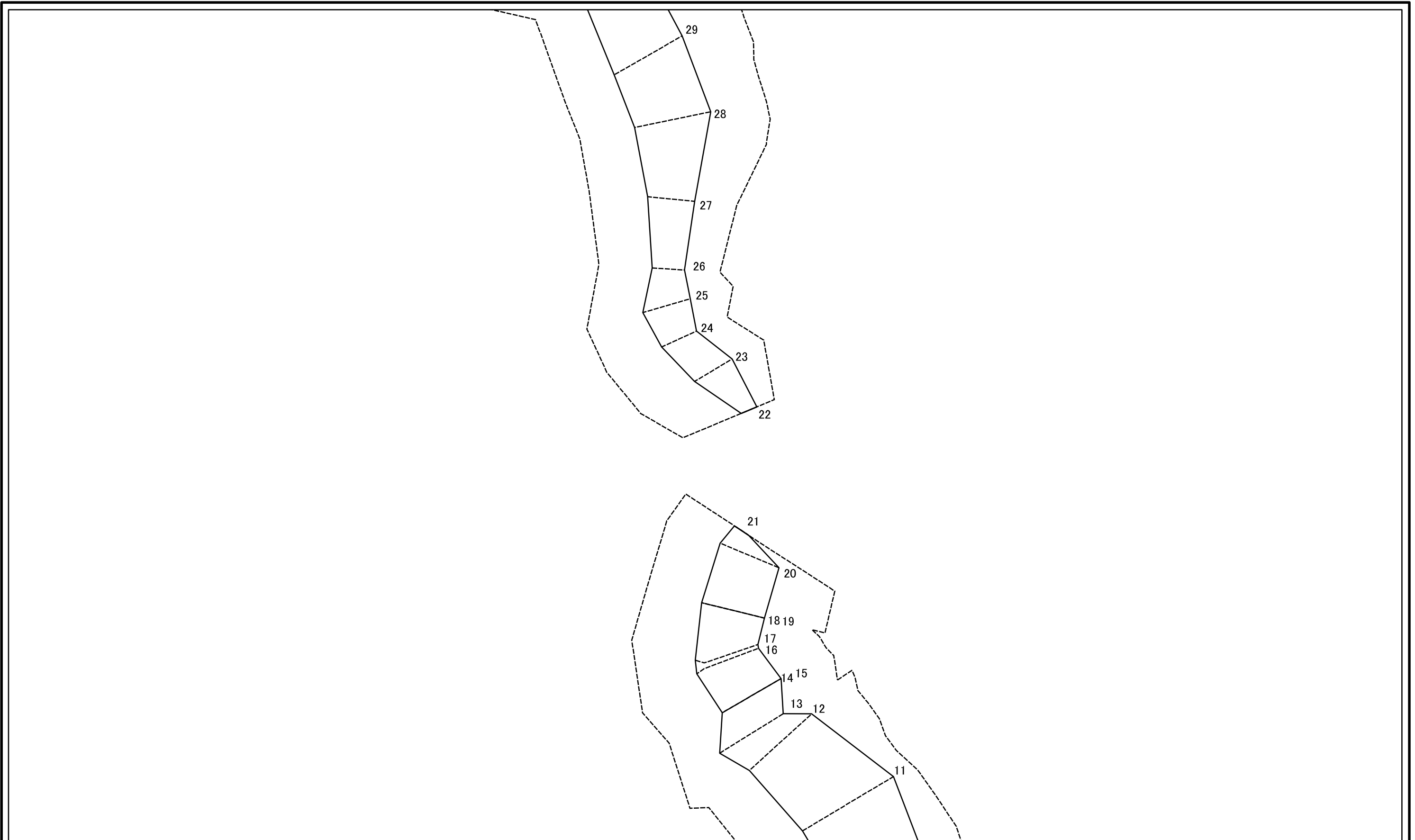
土砂災害警戒区域等の指定の公示に係る図書(その2-3)



図中の数字は横断測線番号を示す

様式-2-3(急) 土砂災害特別警戒区域の区域区分図 (急傾斜地の崩壊に伴う土石等の堆積により 建築物の地上部に作用すると想定される力)	土砂災害防止法施行令第二条の基準に該当する区域		N 縮尺 1:1,000	自然現象の種類	急傾斜地の崩壊	箇所番号	407-I-1624
	土砂災害防止法施行令第三条の基準に該当する区域			告示番号		箇所名	池田IA
	それ以外の区域			告示年月日		所在地	栃木県那須郡那須町高久丙

# 土砂災害警戒区域等の指定の公示に係る図書(その2-3)

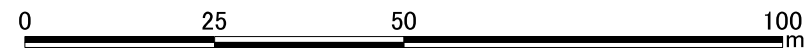
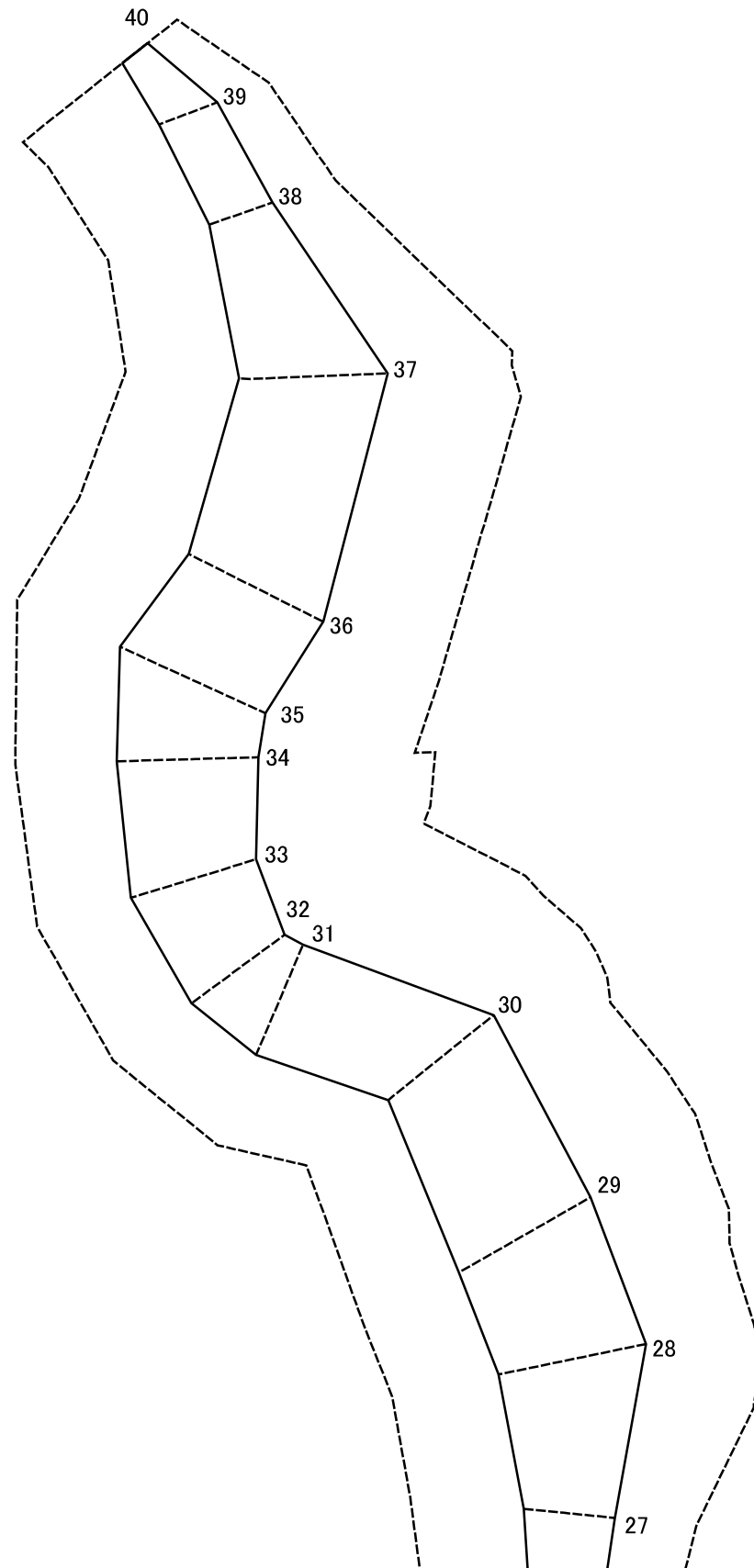


0 25 50 100 m

図中の数字は横断測線番号を示す

様式-2-3(急) 土砂災害特別警戒区域の区域区分図 (急傾斜地の崩壊に伴う土石等の堆積により 建築物の地上部に作用すると想定される力)	土砂災害防止法施行令第二条の基準に該当する区域		N 縮尺 1:1,000	自然現象の種類	急傾斜地の崩壊	箇所番号	407-I-1624
	土砂災害防止法施行令第三条の基準に該当する区域			告示番号		箇所名	池田IA
	それ以外の区域			告示年月日		所在地	栃木県那須郡那須町高久丙

土砂災害警戒区域等の指定の公示に係る図書(その2-3)



図中の数字は横断測線番号を示す

様式-2-3(急) 土砂災害特別警戒区域の区域区分図 (急傾斜地の崩壊に伴う土石等の堆積により 建築物の地上部に作用すると想定される力)	土砂災害防止法施行令第二条の基準に該当する区域		N 縮尺 1:1,000	自然現象の種類	急傾斜地の崩壊	箇所番号	407-I-1624
	土砂災害防止法施行令第三条の基準に該当する区域			告示番号		箇所名	池田IA
	それ以外の区域			告示年月日		所在地	栃木県那須郡那須町高久丙

# 土砂災害警戒区域等の指定の公示に係る図書(その3)

横断測線の区間	土石等の移動により建築物の地上部に作用すると想定される力				土石等の堆積により建築物の地上部に作用すると想定される力				横断測線の区間	土石等の移動により建築物の地上部に作用すると想定される力				土石等の堆積により建築物の地上部に作用すると想定される力			
	土石等の(移動)高さが1m以下の場合、土石等の移動による力が100kN/m <sup>2</sup> を超える区域		それ以外の区域		土石等の堆積の高さが3mを超える区域		それ以外の区域			土石等の(移動)高さが1m以下の場合、土石等の移動による力が100kN/m <sup>2</sup> を超える区域		それ以外の区域		土石等の堆積の高さが3mを超える区域		それ以外の区域	
	力の大きさのうち最大のもの(kN/m <sup>2</sup> )	土石等の高さ(m)	力の大きさのうち最大のもの(kN/m <sup>2</sup> )	土石等の高さ(m)	力の大きさのうち最大のもの(kN/m <sup>2</sup> )	土石等の高さ(m)	力の大きさのうち最大のもの(kN/m <sup>2</sup> )	土石等の高さ(m)		力の大きさのうち最大のもの(kN/m <sup>2</sup> )	土石等の高さ(m)	力の大きさのうち最大のもの(kN/m <sup>2</sup> )	土石等の高さ(m)	力の大きさのうち最大のもの(kN/m <sup>2</sup> )	土石等の高さ(m)	力の大きさのうち最大のもの(kN/m <sup>2</sup> )	土石等の高さ(m)
1 ~ 2	-	-	74.89	1.00	-	-	9.62	1.80	27 ~ 28	-	-	100.00	1.00	-	-	13.50	2.52
2 ~ 3	-	-	81.43	1.00	-	-	9.62	1.80	28 ~ 29	123.82	1.00	100.00	1.00	-	-	13.50	2.52
3 ~ 4	-	-	97.56	1.00	-	-	13.49	2.52	29 ~ 30	123.82	1.00	100.00	1.00	-	-	14.11	2.64
4 ~ 5	-	-	100.00	1.00	-	-	13.49	2.52	30 ~ 31	117.52	1.00	100.00	1.00	-	-	15.33	2.86
5 ~ 6	115.28	1.00	100.00	1.00	-	-	12.28	2.29	31 ~ 32	106.58	1.00	100.00	1.00	-	-	15.65	2.93
6 ~ 7	122.53	1.00	100.00	1.00	-	-	12.27	2.29	32 ~ 33	111.83	1.00	100.00	1.00	-	-	15.65	2.93
7 ~ 8	122.53	1.00	100.00	1.00	-	-	12.27	2.29	33 ~ 34	119.33	1.00	100.00	1.00	-	-	15.33	2.86
8 ~ 9	116.66	1.00	100.00	1.00	-	-	13.38	2.50	34 ~ 35	124.13	1.00	100.00	1.00	-	-	14.65	2.74
9 ~ 10	129.59	1.00	100.00	1.00	-	-	13.38	2.50	35 ~ 36	124.13	1.00	100.00	1.00	-	-	12.87	2.41
10 ~ 11	136.24	1.00	100.00	1.00	-	-	14.52	2.71	36 ~ 37	119.99	1.00	100.00	1.00	-	-	11.82	2.21
11 ~ 12	136.24	1.00	100.00	1.00	-	-	14.52	2.71	37 ~ 38	-	-	100.00	1.00	-	-	11.82	2.21
12 ~ 13	128.78	1.00	100.00	1.00	-	-	13.82	2.58	38 ~ 39	-	-	80.60	1.00	-	-	10.24	1.91
13 ~ 14	109.01	1.00	100.00	1.00	-	-	11.28	2.11	39 ~ 40	-	-	76.50	1.00	-	-	9.14	1.71
14 ~ 15									~								
15 ~ 16	-	-	100.00	1.00	-	-	9.14	1.71	~								
16 ~ 17	-	-	95.74	1.00	-	-	8.41	1.57	~								
17 ~ 18	-	-	100.00	1.00	-	-	9.87	1.85	~								
18 ~ 19									~								
19 ~ 20	111.94	1.00	100.00	1.00	-	-	12.18	2.28	~								
20 ~ 21	-	-	100.00	1.00	-	-	12.01	2.24	~								
~									~								
22 ~ 23	-	-	86.41	1.00	-	-	8.92	1.67	~								
23 ~ 24	-	-	86.41	1.00	-	-	9.29	1.74	~								
24 ~ 25	-	-	96.75	1.00	-	-	11.90	2.22	~								
25 ~ 26	-	-	96.75	1.00	-	-	11.90	2.22	~								
26 ~ 27	-	-	94.22	1.00	-	-	10.69	2.00	~								

様式-3(急)  建築物の構造の規制に必要な衝撃に関する事項	自然現象の種類	急傾斜地の崩壊	箇所番号	407-I-1624
	告示番号		箇所名	池田IA
	告示年月日		所在地	栃木県那須郡那須町高久丙