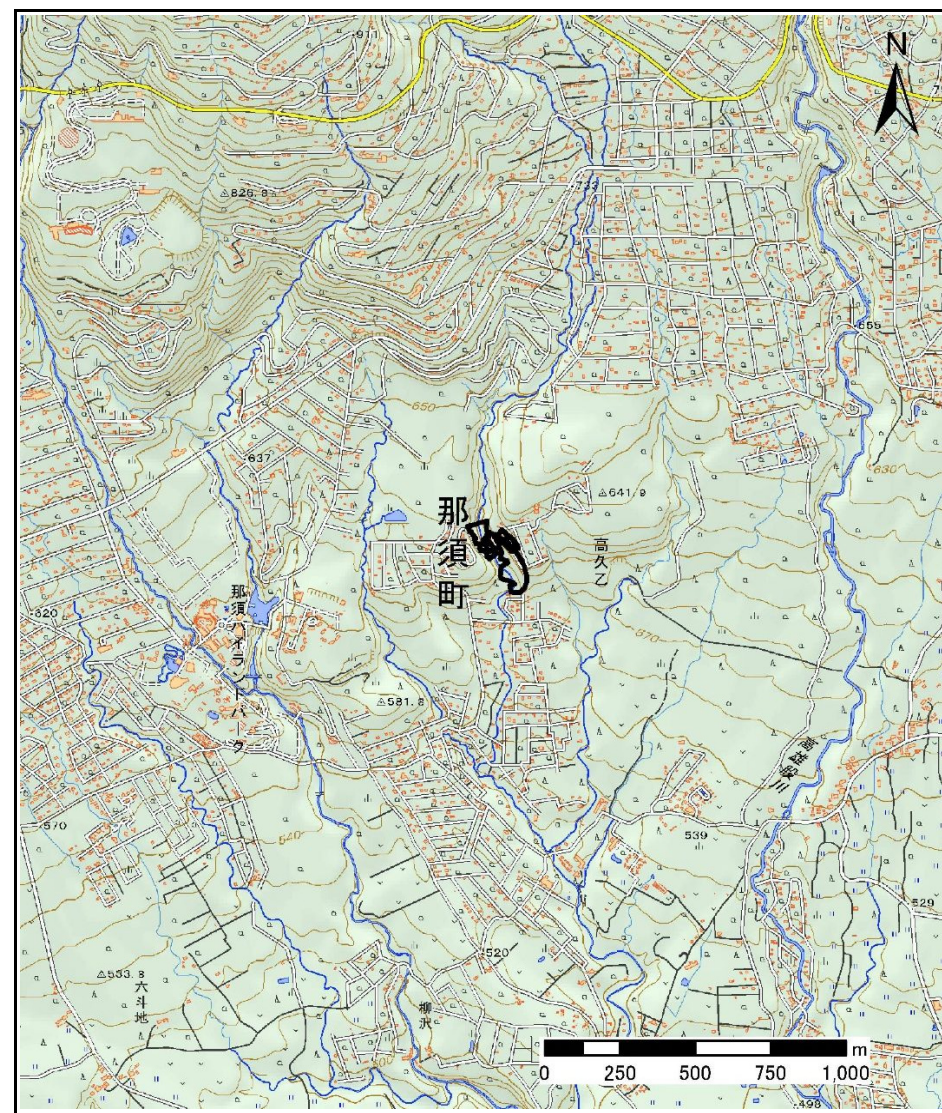
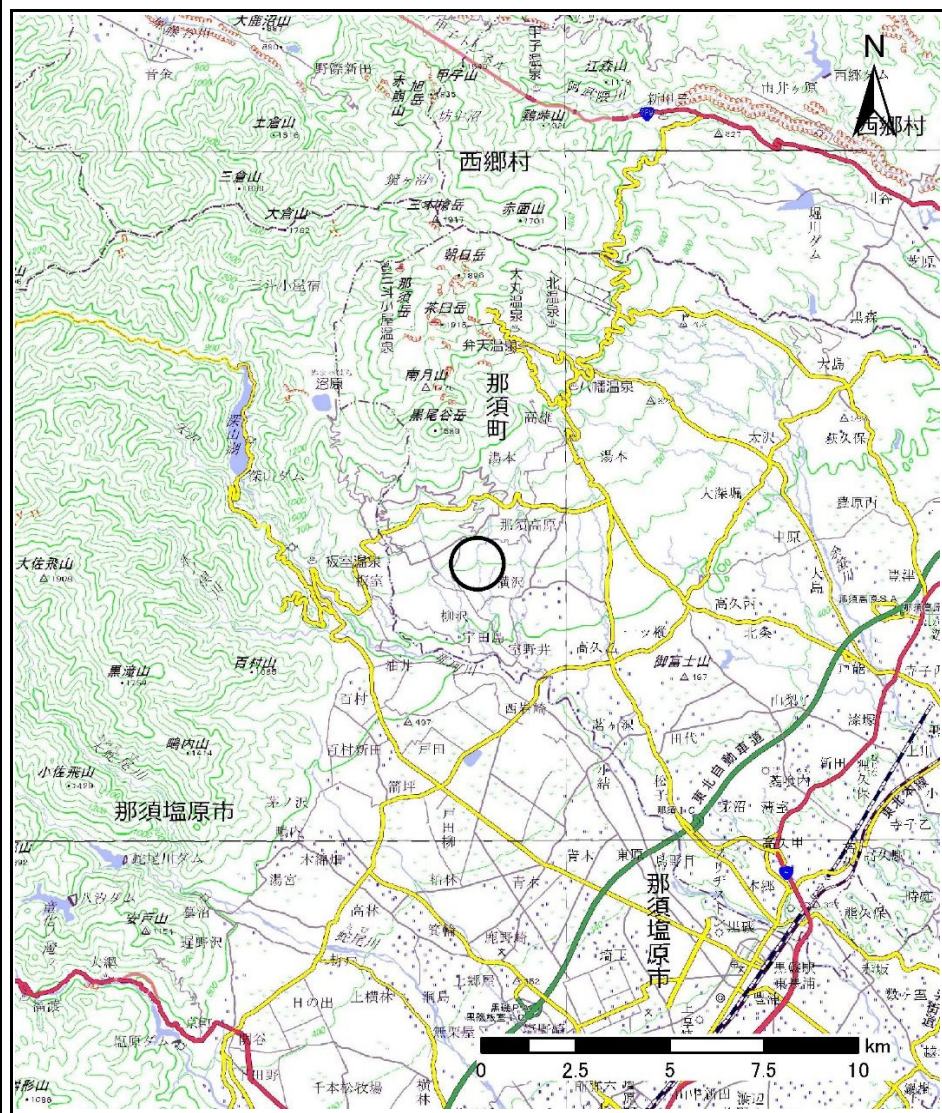


土砂災害警戒区域等の指定の公示に係る図書(その1)



様式-1(急)
土砂災害警戒区域・土砂災害特別警戒区域
位置図

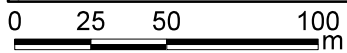
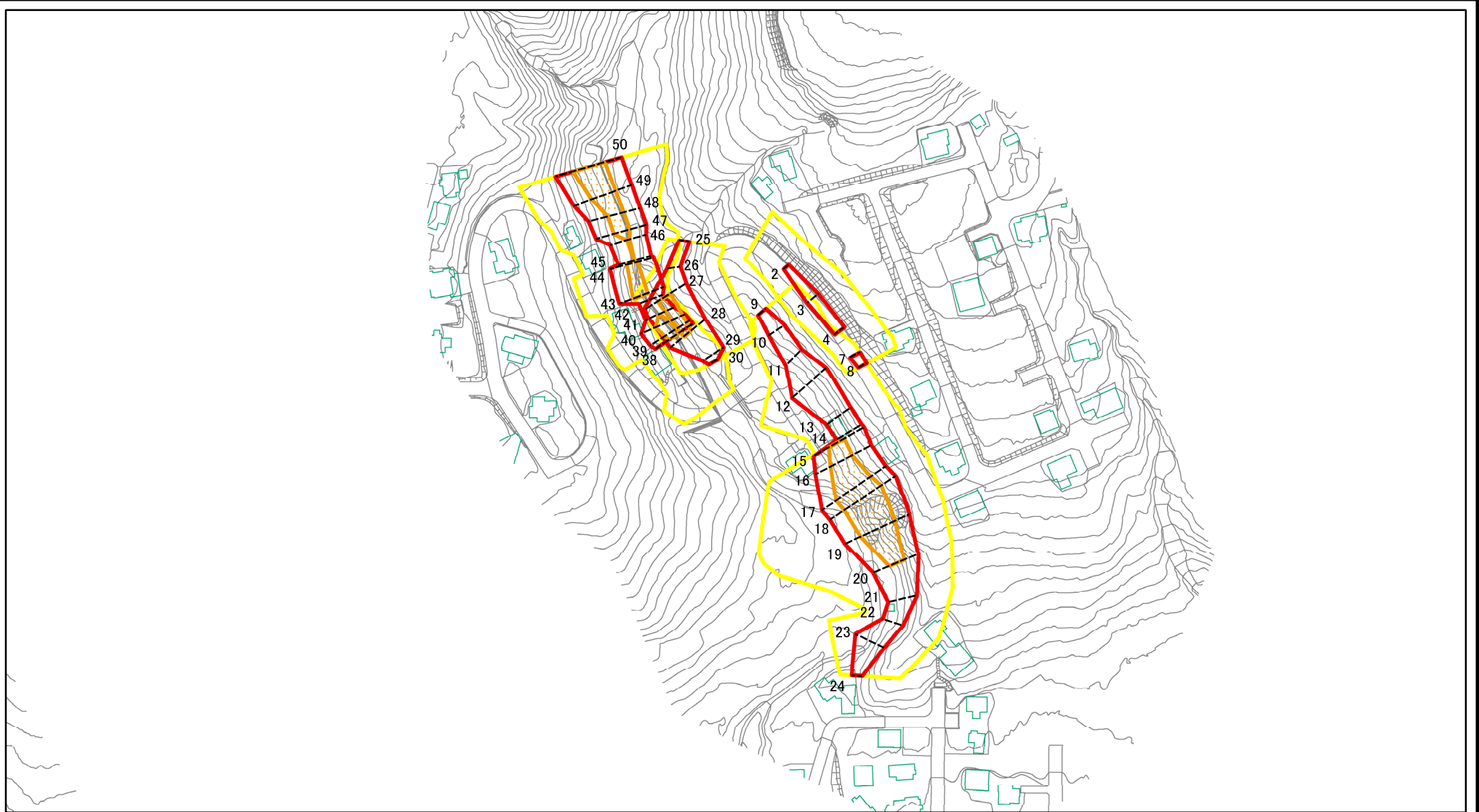
自然現象の種類
箇所番号
箇所名
所在地

急傾斜地の崩壊
407-I-1631
遅山ID

栃木県那須郡那須町高久乙

「測量法に基づく国土地理院長承認(複製)R 2JHf 567」
「本製品を複製する場合には、国土地理院の長の承認を得なければならない。」

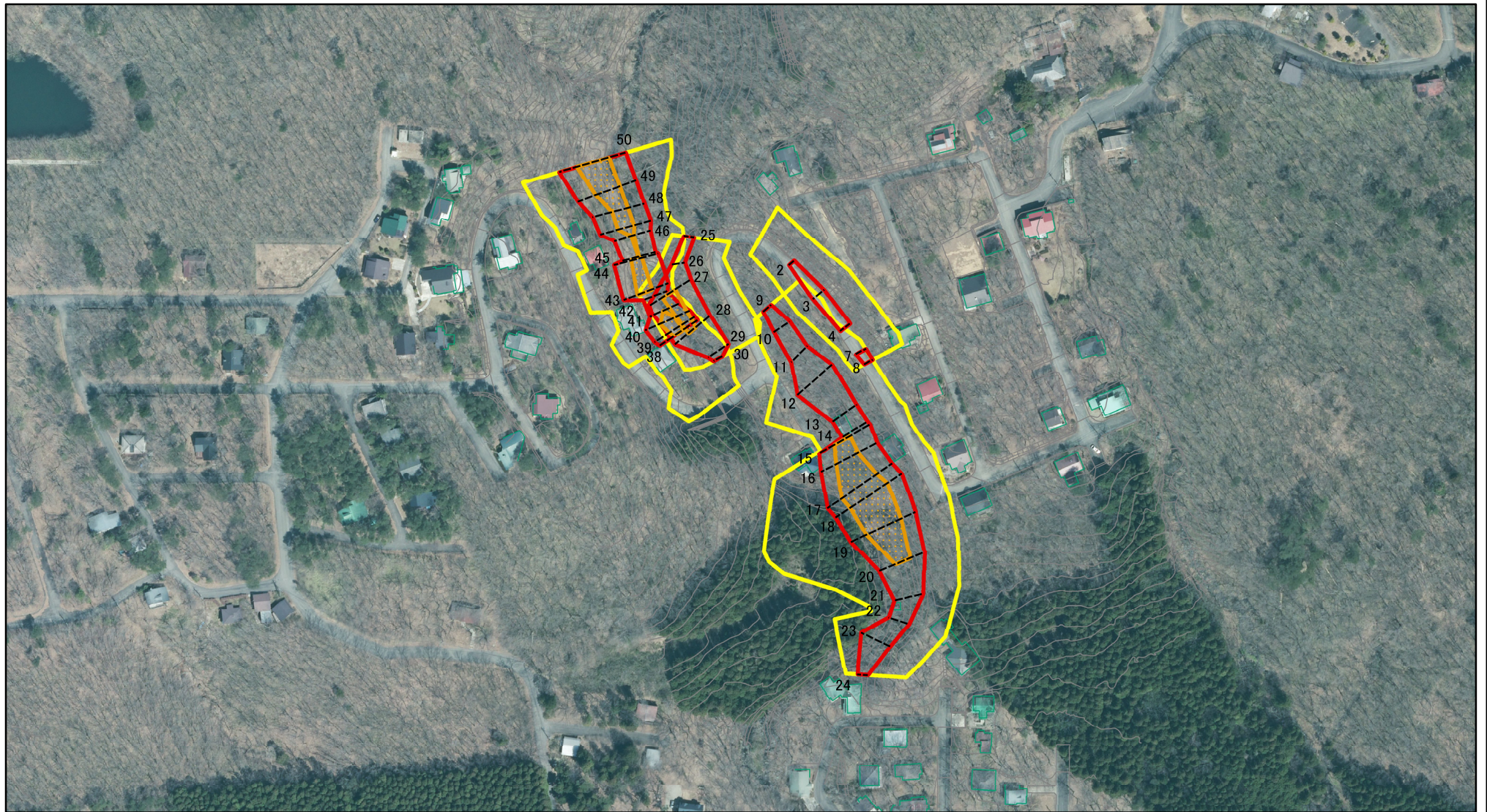
土砂災害警戒区域等の指定の公示に係る図書(その2)



図中の数字は横断測線番号を示す

様式-2(急) 土砂災害警戒区域・土砂災害特別警戒区域 区域図(その1)	土砂災害防止法施行令第二条の基準に該当する区域		N 縮尺 1:2,500	自然現象の種類 急傾斜地の崩壊	箇所番号 407-I-1631
	土砂災害防止法施行令第三条の基準に該当する区域			告示番号	箇所名 遅山ID
	それ以外の区域			告示年月日	所在地 栃木県那須郡那須町高久乙

土砂災害警戒区域等の指定の公示に係る図書(その2)



図中の数字は横断測線番号を示す

様式-2(急)

土砂災害警戒区域・土砂災害特別警戒区域
区域図(その1)

土砂災害防止法施行令第二条の基準に該当する区域



自然現象の種類

急傾斜地の崩壊

箇所番号

407-I-1631

土砂災害防止法
施行令第三条の
基準に該当する
区域



縮尺

告示番号

箇所名

崖山ID

土石等の堆積の高さが3mを超える区域
それ以外の区域



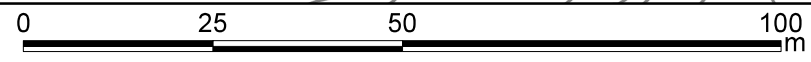
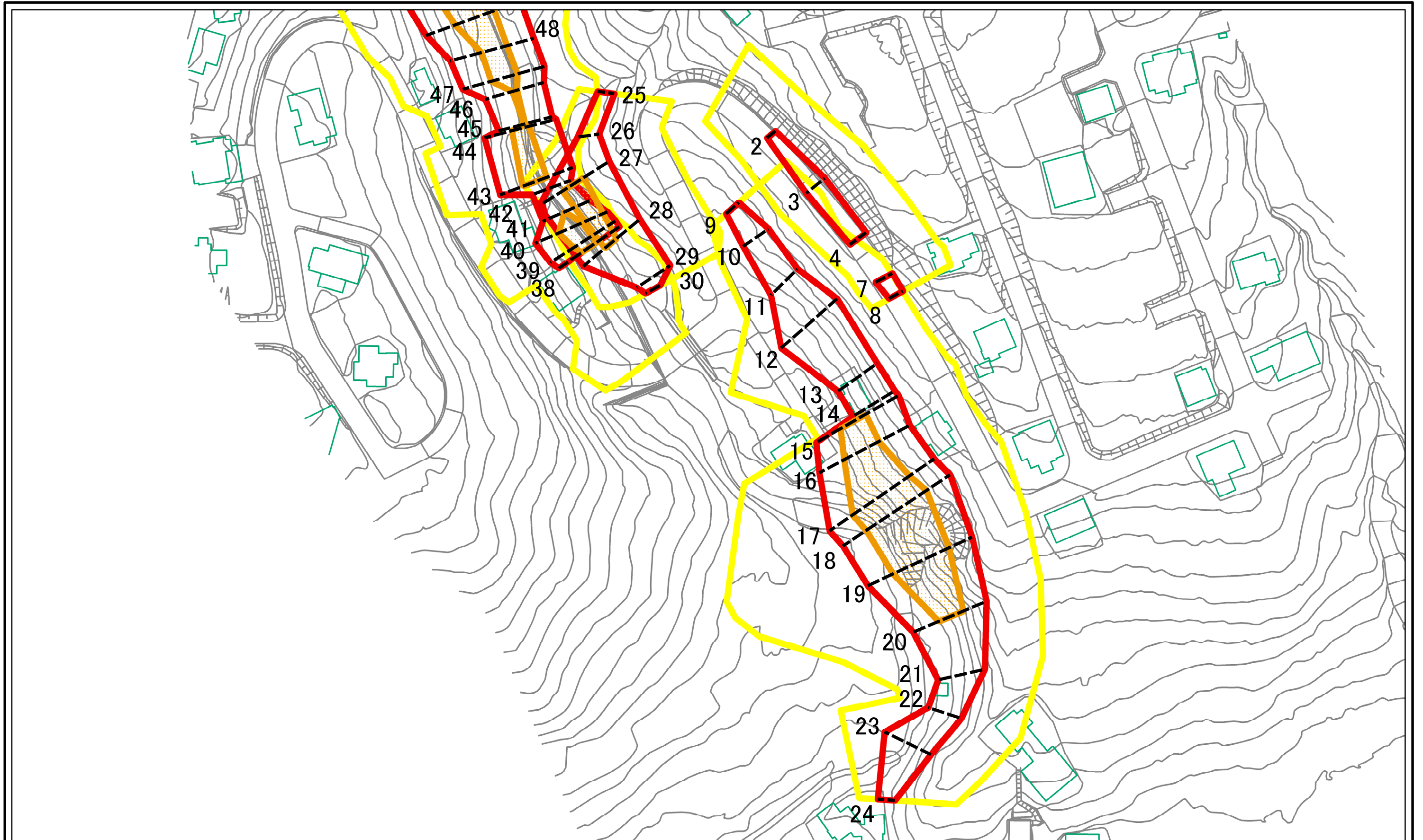
1:2,500

告示年月日

所在地

栃木県那須郡那須町高久乙

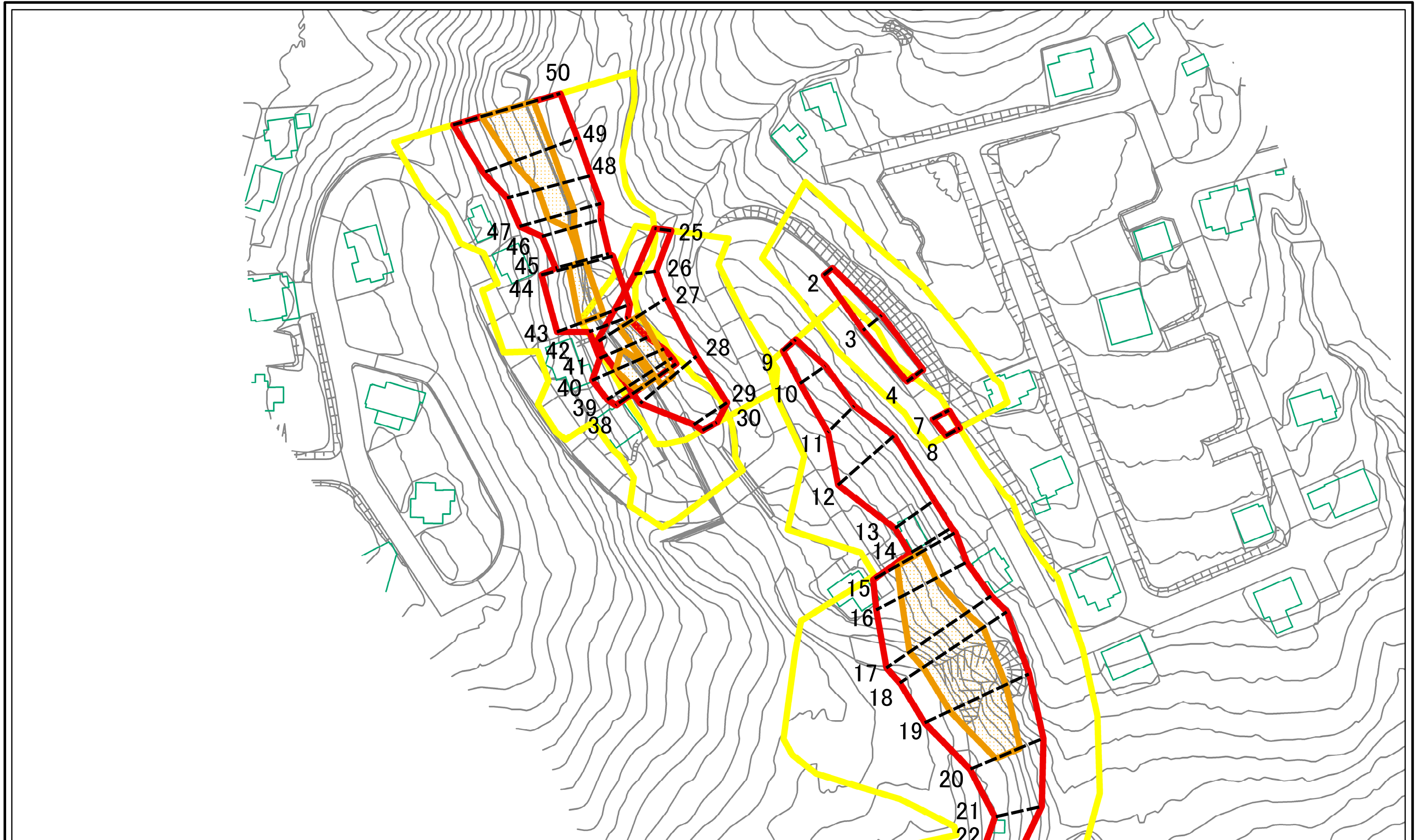
土砂災害警戒区域等の指定の公示に係る図書(その2-1)



図中の数字は横断測線番号を示す

様式-2-1(急) 土砂災害警戒区域・土砂災害特別警戒区域 区域図(その2)	土砂災害防止法施行令第二条の基準に該当する区域		N 縮尺 1:1,000	自然現象の種類	急傾斜地の崩壊	箇所番号	407-I-1631
	土砂災害防止法施行令第三条の基準に該当する区域			告示番号		箇所名	遅山ID
	土砂等の(移動)高さが1m以下の場合、土砂等の移動による力が100kN/mを超える区域			告示年月日		所在地	栃木県那須郡那須町高久乙
	土砂等の堆積の高さが3mを超える区域						
	それ以外の区域						

土砂災害警戒区域等の指定の公示に係る図書(その2-1)

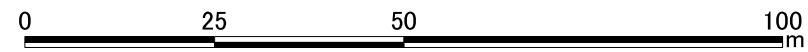


図中の数字は横断測線番号を示す

様式-2-1(急)
土砂災害警戒区域・土砂災害特別警戒区域
区域図(その2)

土砂災害防止法施行令第二条の基準に該当する区域		N 縮尺 1:1,000	自然現象の種類	急傾斜地の崩壊	箇所番号	407-I-1631
土砂災害防止法施行令第三条の基準に該当する区域			告示番号		箇所名	遅山ID
土砂等の(移動)高さが1m以下の場合、土砂等の移動による力が100kN/mを超える区域			告示年月日		所在地	栃木県那須郡那須町高久乙
土砂等の堆積の高さが3mを超える区域						
それ以外の区域						

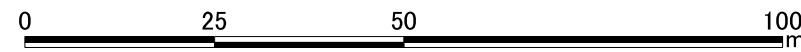
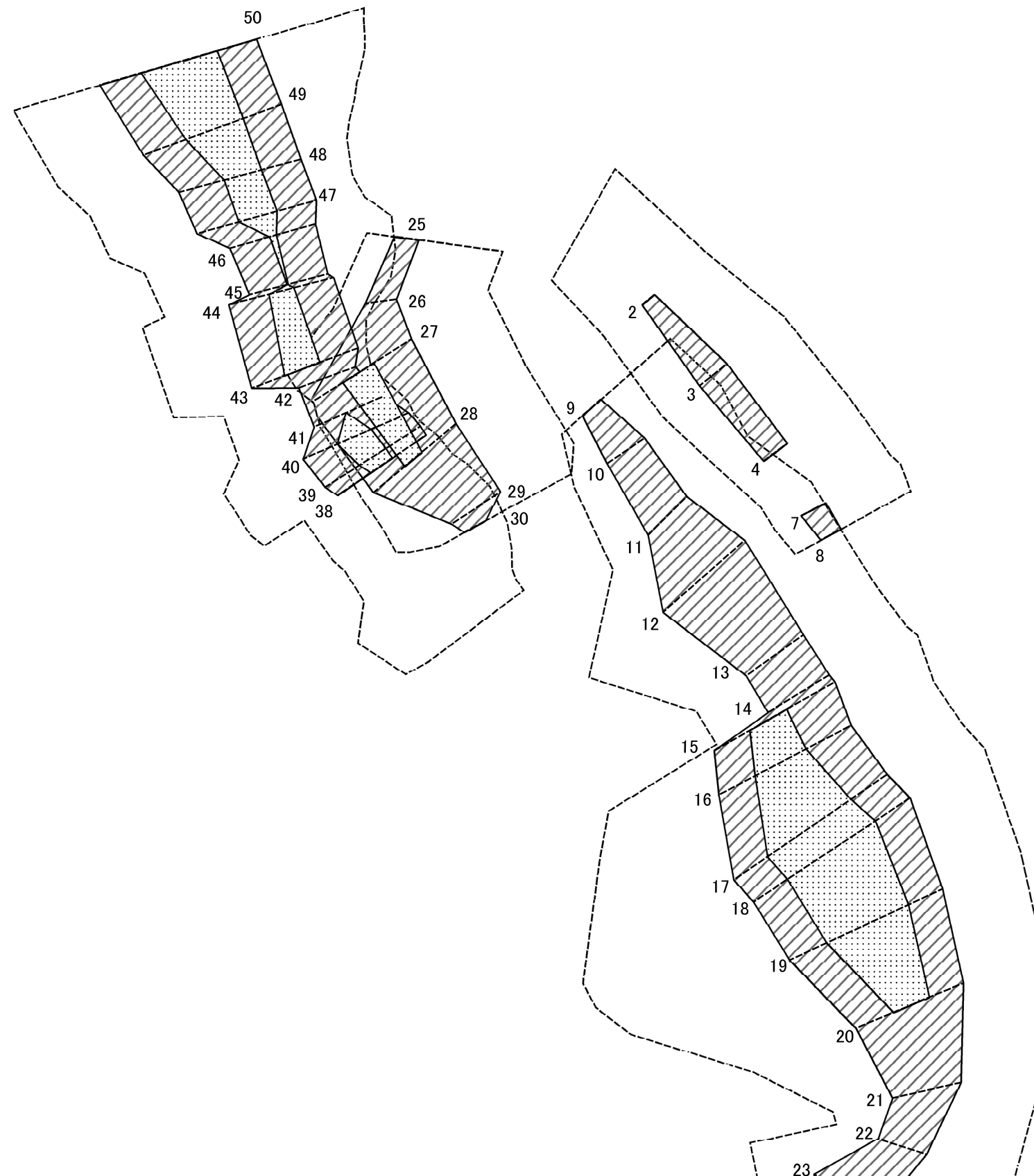
土砂災害警戒区域等の指定の公示に係る図書(その2-2)



図中の数字は横断測線番号を示す

様式-2-2(急) 土砂災害特別警戒区域の区域区分図 (急傾斜地の崩壊に伴う土石等の移動により 建築物の地上部に作用すると想定される力)	土砂災害防止法施行令第二条の基準に該当する区域		N 縮尺 1:1,000	自然現象の種類	急傾斜地の崩壊	箇所番号	407-I-1631
	土砂災害防止法施行令第三条の基準に該当する区域			告示番号		箇所名	遅山ID
	それ以外の区域			告示年月日		所在地	栃木県那須郡那須町高久乙

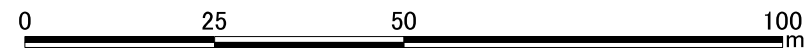
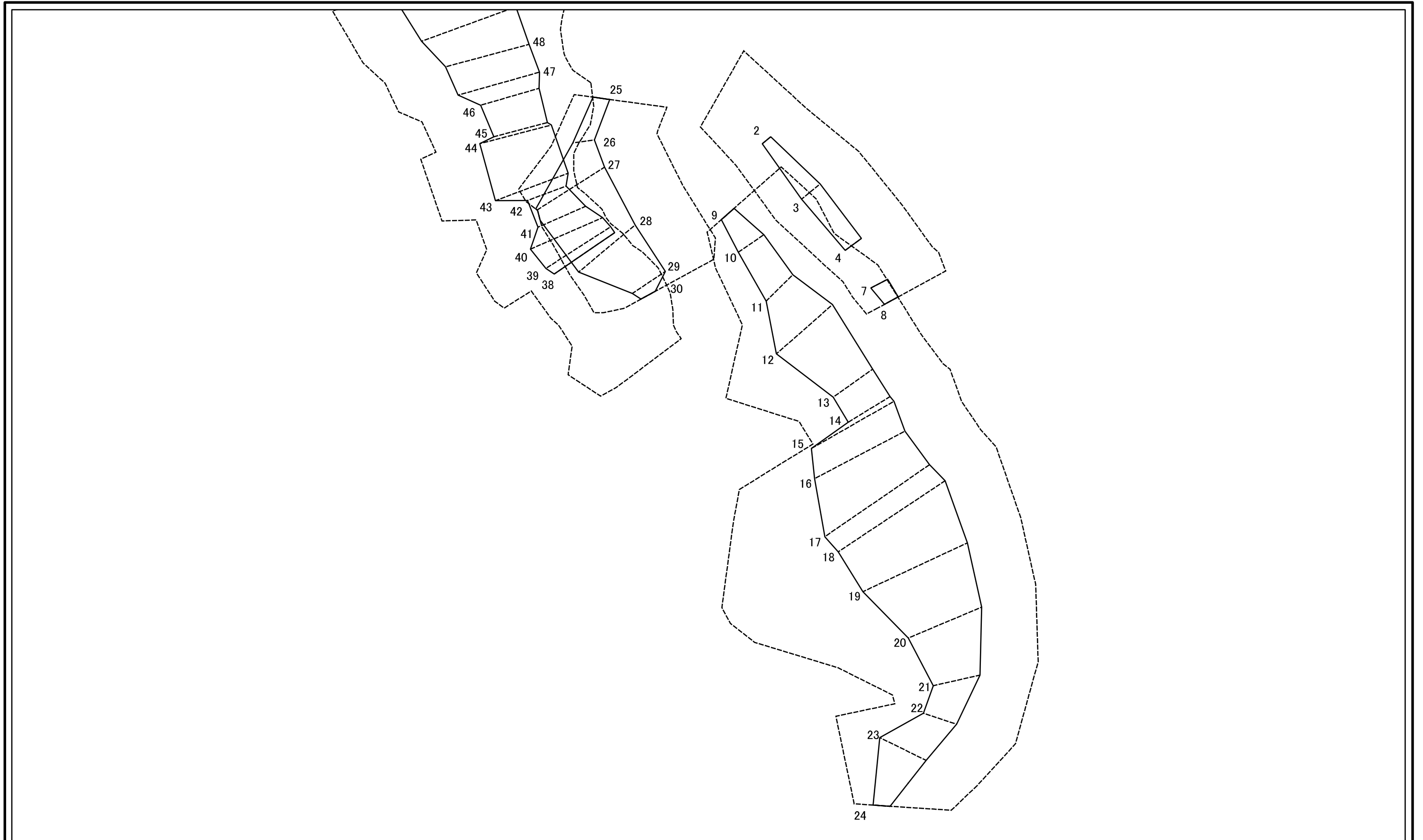
土砂災害警戒区域等の指定の公示に係る図書(その2-2)



図中の数字は横断測線番号を示す

様式-2-2(急) 土砂災害特別警戒区域の区域区分図 (急傾斜地の崩壊に伴う土石等の移動により建築物の地上部に作用すると想定される力)	土砂災害防止法施行令第二条の基準に該当する区域		N 縮尺 1:1,000	自然現象の種類	急傾斜地の崩壊	箇所番号	407-I-1631
	土砂災害防止法施行令第三条の基準に該当する区域			告示番号		箇所名	遅山ID
	それ以外の区域			告示年月日		所在地	栃木県那須郡那須町高久乙

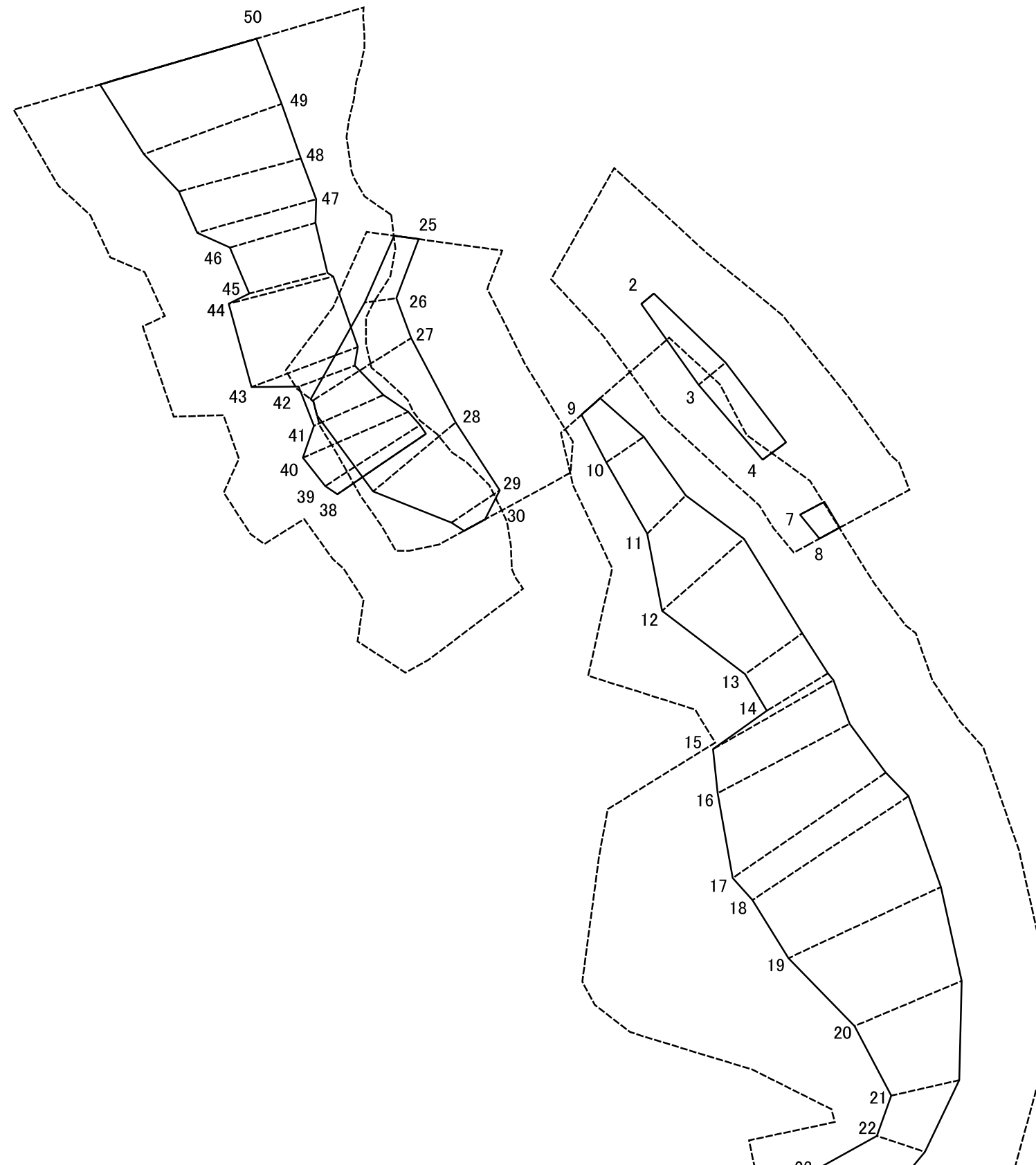
土砂災害警戒区域等の指定の公示に係る図書(その2-3)



図中の数字は横断測線番号を示す

様式-2-3(急) 土砂災害特別警戒区域の区域区分図 (急傾斜地の崩壊に伴う土石等の堆積により 建築物の地上部に作用すると想定される力)	土砂災害防止法施行令第二条の基準に該当する区域		N 縮尺 1:1,000	自然現象の種類	急傾斜地の崩壊	箇所番号	407-I-1631
	土砂災害防止法施行令第三条の基準に該当する区域			告示番号		箇所名	遅山ID
	それ以外の区域			告示年月日		所在地	栃木県那須郡那須町高久乙

土砂災害警戒区域等の指定の公示に係る図書(その2-3)



0 25 50 100 m

図中の数字は横断測線番号を示す

様式-2-3(急)
土砂災害特別警戒区域の区域区分図
(急傾斜地の崩壊に伴う土石等の堆積により
建築物の地上部に作用すると想定される力)

土砂災害防止法施行令第二条の基準に該当する区域	
土砂災害防止法施行令第三条の基準に該当する区域	
それ以外の区域	

N
縮尺
1:1,000

自然現象の種類	急傾斜地の崩壊	箇所番号	407-I-1631
告示番号		箇所名	遅山ID
告示年月日		所在地	栃木県那須郡那須町高久乙

土砂災害警戒区域等の指定の公示に係る図書(その3)

横断測線の区間	土石等の移動により建築物の地上部に作用すると想定される力				土石等の堆積により建築物の地上部に作用すると想定される力				横断測線の区間	土石等の移動により建築物の地上部に作用すると想定される力				土石等の堆積により建築物の地上部に作用すると想定される力			
	土石等の(移動)高さが1m以下の場合、土石等の移動による力が100kN/m ² を超える区域		それ以外の区域		土石等の堆積の高さが3mを超える区域		それ以外の区域			土石等の(移動)高さが1m以下の場合、土石等の移動による力が100kN/m ² を超える区域		それ以外の区域		土石等の堆積の高さが3mを超える区域		それ以外の区域	
	力の大きさのうち最大のもの(kN/m ²)	土石等の高さ(m)	力の大きさのうち最大のもの(kN/m ²)	土石等の高さ(m)	力の大きさのうち最大のもの(kN/m ²)	土石等の高さ(m)	力の大きさのうち最大のもの(kN/m ²)	土石等の高さ(m)		力の大きさのうち最大のもの(kN/m ²)	土石等の高さ(m)	力の大きさのうち最大のもの(kN/m ²)	土石等の高さ(m)	力の大きさのうち最大のもの(kN/m ²)	土石等の高さ(m)	力の大きさのうち最大のもの(kN/m ²)	土石等の高さ(m)
1 ~ 2	-	-	-	-	-	-	-	-	27 ~ 28	117.28	1.00	100.00	1.00	-	-	11.13	2.08
2 ~ 3	-	-	62.08	1.00	-	-	13.68	2.56	28 ~ 29	-	-	100.00	1.00	-	-	11.13	2.08
3 ~ 4	-	-	62.08	1.00	-	-	11.49	2.15	29 ~ 30	-	-	85.45	1.00	-	-	9.31	1.74
4 ~ 5	-	-	-	-	-	-	-	-	~								
5 ~ 6	-	-	-	-	-	-	-	-	31 ~ 32	-	-	-	-	-	-	-	-
6 ~ 7									32 ~ 33	-	-	-	-	-	-	-	-
7 ~ 8	-	-	61.32	1.00	-	-	10.49	1.96	33 ~ 34	-	-	-	-	-	-	-	-
~									34 ~ 35	-	-	-	-	-	-	-	-
9 ~ 10	-	-	73.75	1.00	-	-	8.91	1.66	35 ~ 36	-	-	-	-	-	-	-	-
10 ~ 11	-	-	83.73	1.00	-	-	9.59	1.79	36 ~ 37	-	-	-	-	-	-	-	-
11 ~ 12	-	-	100.00	1.00	-	-	11.45	2.14	37 ~ 38	-	-	-	-	-	-	-	-
12 ~ 13	-	-	100.00	1.00	-	-	11.45	2.14	38 ~ 39	116.43	1.00	100.00	1.00	-	-	11.38	2.13
13 ~ 14	-	-	94.04	1.00	-	-	9.36	1.75	39 ~ 40	120.49	1.00	100.00	1.00	-	-	11.70	2.19
14 ~ 15	-	-	100.00	1.00	-	-	11.58	2.16	40 ~ 41	120.49	1.00	100.00	1.00	-	-	11.70	2.19
15 ~ 16	121.50	1.00	100.00	1.00	-	-	11.75	2.20	41 ~ 42	-	-	100.00	1.00	-	-	10.29	1.92
16 ~ 17	136.46	1.00	100.00	1.00	-	-	13.81	2.58	42 ~ 43	-	-	100.00	1.00	-	-	12.18	2.28
17 ~ 18	139.47	1.00	100.00	1.00	-	-	14.01	2.62	43 ~ 44	122.67	1.00	100.00	1.00	-	-	12.18	2.28
18 ~ 19	140.12	1.00	100.00	1.00	-	-	14.50	2.71	44 ~ 45	113.56	1.00	100.00	1.00	-	-	9.35	1.75
19 ~ 20	140.12	1.00	100.00	1.00	-	-	14.50	2.71	45 ~ 46	103.96	1.00	100.00	1.00	-	-	9.35	1.75
20 ~ 21	-	-	100.00	1.00	-	-	12.82	2.40	46 ~ 47	118.78	1.00	100.00	1.00	-	-	11.19	2.09
21 ~ 22	-	-	94.01	1.00	-	-	9.40	1.76	47 ~ 48	118.78	1.00	100.00	1.00	-	-	11.19	2.09
22 ~ 23	-	-	99.91	1.00	-	-	12.21	2.28	48 ~ 49	125.45	1.00	100.00	1.00	-	-	11.09	2.07
23 ~ 24	-	-	99.91	1.00	-	-	12.21	2.28	49 ~ 50	131.91	1.00	100.00	1.00	-	-	12.17	2.27
~									~								
25 ~ 26	-	-	63.82	1.00	-	-	9.73	1.82	~								
26 ~ 27	-	-	100.00	1.00	-	-	11.12	2.08	~								

様式-3(急) 建築物の構造の規制に必要な衝撃に関する事項	自然現象の種類	急傾斜地の崩壊	箇所番号	407-I-1631
	告示番号		箇所名	遅山ID
	告示年月日		所在地	栃木県那須郡那須町高久乙