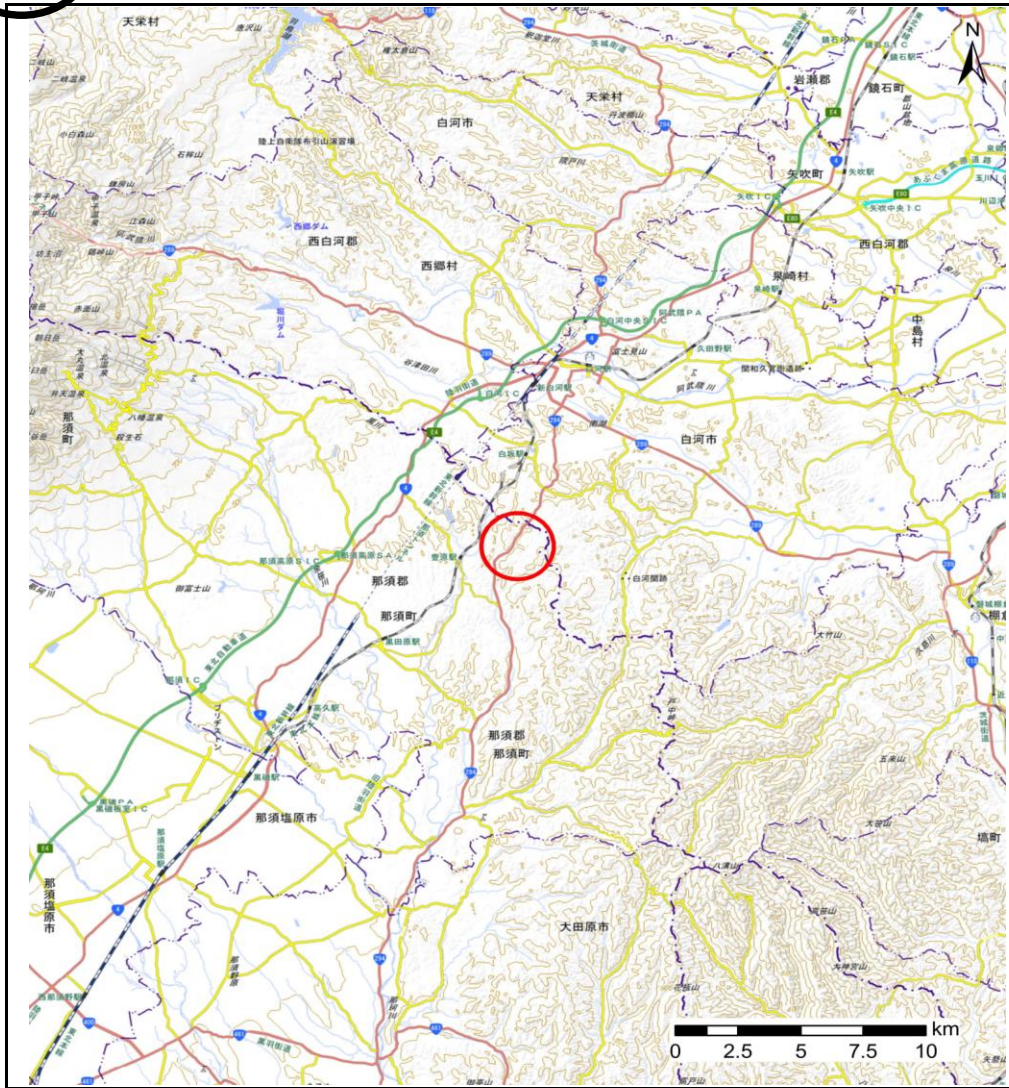
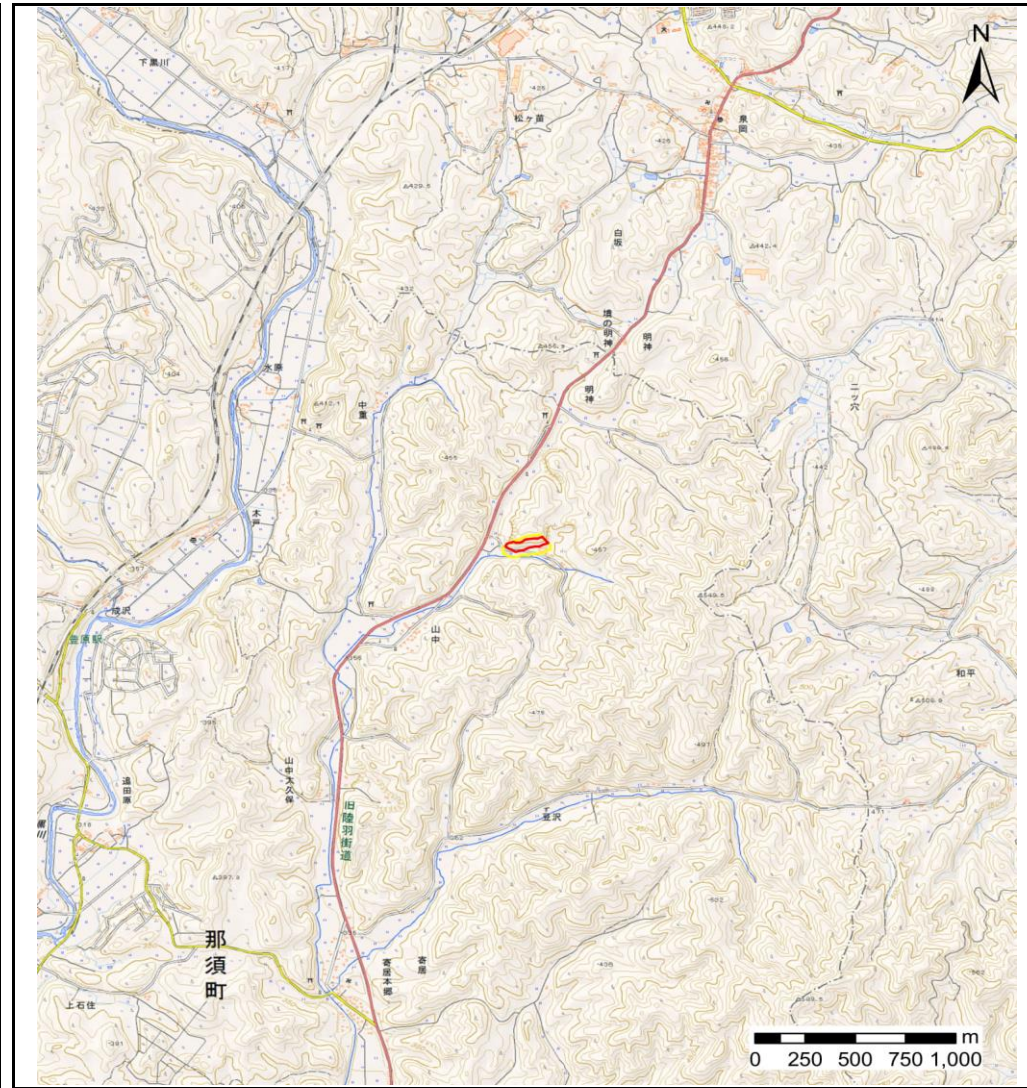


土砂災害警戒区域等の指定の公示に係る図書(その1)



(1/200,000)

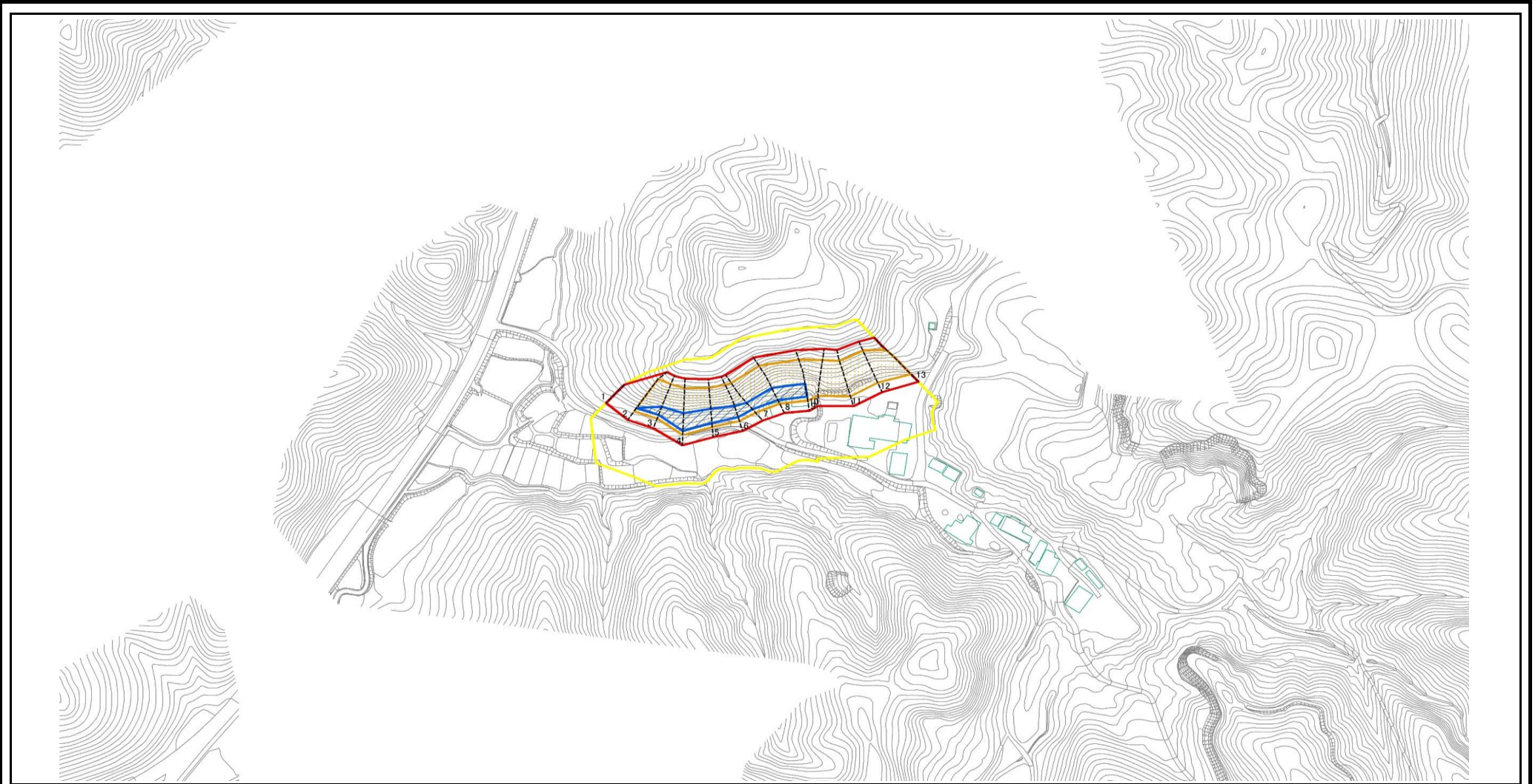


(1/25,000)

様式-1 (急) 土砂災害警戒区域・土砂災害特別警戒区域 位置図	自然現象の種類	急傾斜の崩壊
	箇所番号	407-II-1111
	箇所名	大沢出口II A
	所在地	那須町寄居大沢出口

「この地図は、国土地理院長の承認を得て、同院発行の数値地図200000（地図画像）及び数値地図25000（地図画像）を複製したものである。（承認番号、令元情複、第185号）」

土砂災害警戒区域等の指定の公示に係る図書(その2)

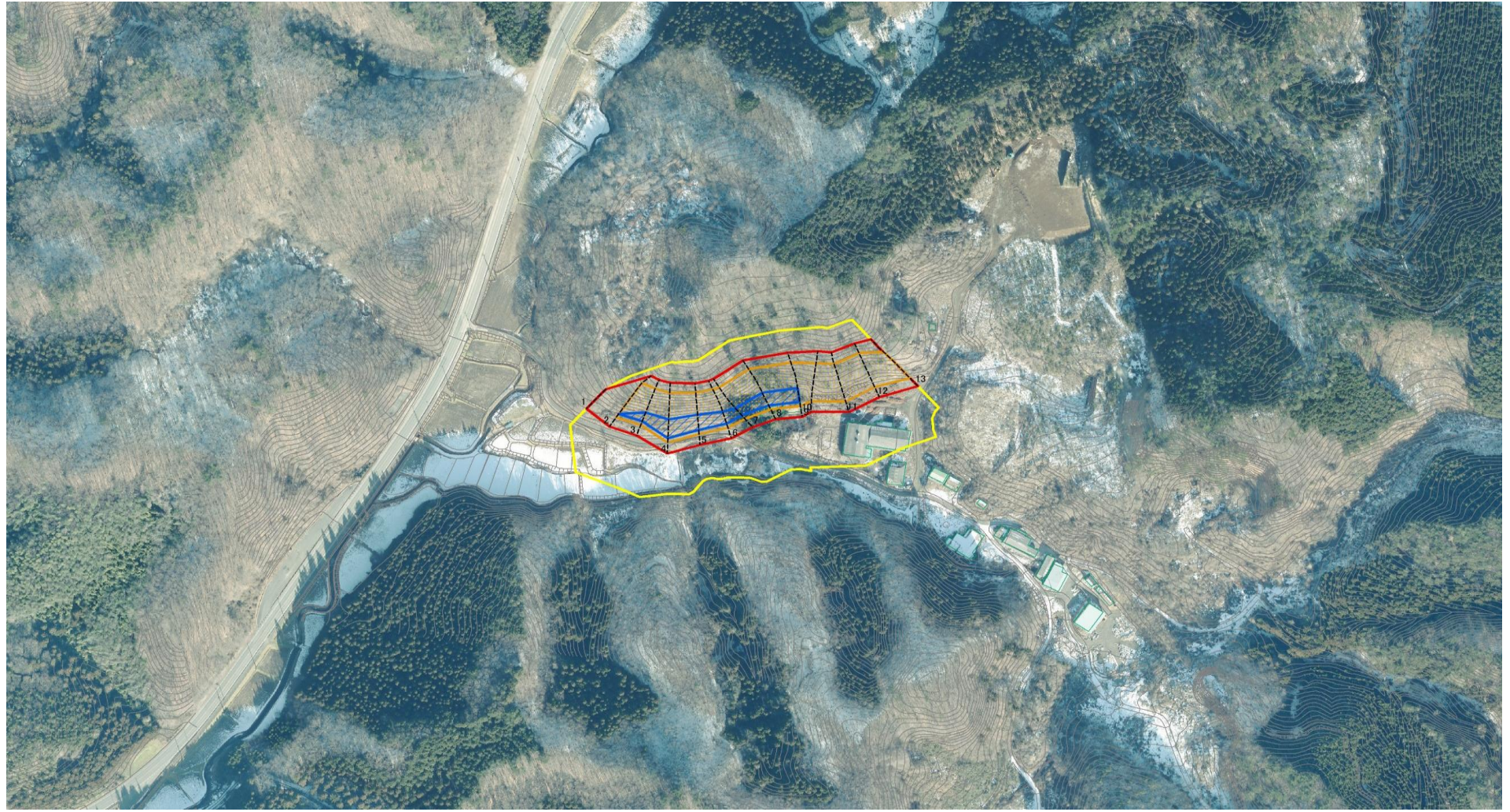


0 25 50 100
m

図中の数字は横断側線番号を示す

様式-2(急) 土砂災害警戒区域・土砂災害特別警戒区域図(その1)	土砂災害防止法施行令第二条の基準に該当する区域		N 縮尺 1:2,500	自然現象の種類	急傾斜地の崩壊	箇所番号	407-II-1111
	土砂災害防止法施行令第三条の基準に該当する区域			告示番号		箇所名	大沢出口II A
	土石等の(移動)高さが1m以下の場合、土石等の移動による力が100kN/mを超える区域		告示年月日		所在地	那須町寄居大沢出口	
	土石等の体積の高さが3mを超える区域						
	それ以外の区域						

参考資料

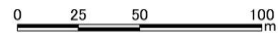
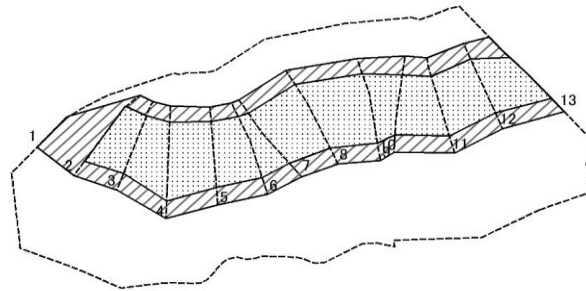


0 25 50 100
m



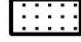

図中の数字は横断側線番号を示す

様式 - 2 (急) 土砂災害警戒区域・土砂災害特別警戒区域 区域図 (その1)	土砂災害防止法施行令第二条の基準に該当する区域		N 縮尺 1:2,500	自然現象の種類	急傾斜地の崩壊	箇所番号	407-II-1111
	土砂災害防止法施行令第三条の基準に該当する区域			告示番号		箇所名	大沢出口II A
	土石等の(移動)高さが1m以下の場合、 土石等の移動による力が100kN/mを超える区域		告示年月日	告示年月日		所在地	那須町寄居大沢出口
	土石等の体積の高さが3mを超える区域						
それ以外の区域							

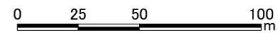
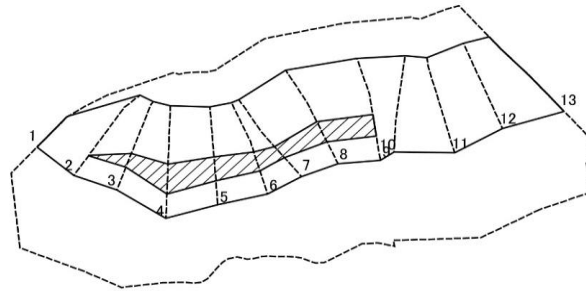
土砂災害警戒区域等の指定の公示に係る図書(その2-2)



図中の数字は横断側線番号を示す

様式-2-2 (急) 土砂災害特別警戒区域の区域区分図 (急傾斜地の崩壊に伴う土石等の移動により 建築物の地上部に作用すると想定される力)	土砂災害防止法施行令第二条の基準に該当する区域			N  縮尺	自然現象の種類	急傾斜地の崩壊	箇所番号	407-II-1111
	土砂災害防止法施行令第三条の基準に該当する区域	土石等の(移動)高さが1m以下の場合、 土石等の移動による力が100kN/mを超える区域			1:2,500	告示番号		箇所名
		それ以外の区域		告示年月日			所在地	那須町寄居大沢出口

土砂災害警戒区域等の指定の公示に係る図書(その2-3)



図中の数字は横断側線番号を示す

様式-2-3 (急) 土砂災害特別警戒区域の区域区分図 (急傾斜地の崩壊に伴う土石等の移動により 建築物の地上部に作用すると想定される力)	土砂災害防止法施行令第二条の基準に該当する区域			N 縮尺 1:2,500	自然現象の種類	急傾斜地の崩壊	箇所番号	407-II-1111
	土砂災害防止法施行令第三条の基準に該当する区域	土石等の体積の高さが3mを超える区域			告示番号		箇所名	大沢出口II A
		それ以外の区域			告示年月日		所在地	那須町寄居大沢出口

土砂災害警戒区域等の指定の公示に係る図書(その3)

横断側線の区間	土石等の移動により建築物の地上部に作用すると想定される力				土石等の堆積により建築物の地上部に作用すると想定される力				横断側線の区間	土石等の移動により建築物の地上部に作用すると想定される力				土石等の堆積により建築物の地上部に作用すると想定される力			
	土石等の(移動)高さが1m以下の 場合、土石等の移動による力が 100kN/m ² を超える区域		それ以外の区域		土石等の体積の高さが3mを超え る区域		それ以外の区域			土石等の(移動)高さが1m以下の 場合、土石等の移動による力が 100kN/m ² を超える区域		それ以外の区域		土石等の体積の高さが3mを超え る区域		それ以外の区域	
	力の大きさの うち最大のもの (kN/m ²)	土石等の 高さ (m)	力の大きさの うち最大のもの (kN/m ²)	土石等の 高さ (m)	力の大きさの うち最大のもの (kN/m ²)	土石等の 高さ (m)	力の大きさの うち最大のもの (kN/m ²)	土石等の 高さ (m)		力の大きさの うち最大のもの (kN/m ²)	土石等の 高さ (m)	力の大きさの うち最大のもの (kN/m ²)	土石等の 高さ (m)	力の大きさの うち最大のもの (kN/m ²)	土石等の 高さ (m)	力の大きさの うち最大のもの (kN/m ²)	土石等の 高さ (m)
1 ~ 2	-	-	100.00	1.00	-	-	16.05	3.00	~								
2 ~ 3	153.05	1.00	100.00	1.00	17.19	3.21	16.05	3.00	~								
3 ~ 4	155.44	1.00	100.00	1.00	17.19	3.21	16.05	3.00	~								
4 ~ 5	157.87	1.00	100.00	1.00	17.95	3.35	16.05	3.00	~								
5 ~ 6	157.87	1.00	100.00	1.00	17.95	3.35	16.05	3.00	~								
6 ~ 7	155.78	1.00	100.00	1.00	17.47	3.27	16.05	3.00	~								
7 ~ 8	153.01	1.00	100.00	1.00	16.78	3.13	16.05	3.00	~								
8 ~ 9	153.50	1.00	100.00	1.00	16.85	3.15	16.05	3.00	~								
9 ~ 10	153.50	1.00	100.00	1.00	-	-	16.05	3.00	~								
10 ~ 11	142.66	1.00	100.00	1.00	-	-	15.48	2.89	~								
11 ~ 12	147.56	1.00	100.00	1.00	-	-	16.04	3.00	~								
12 ~ 13	147.56	1.00	100.00	1.00	-	-	16.04	3.00	~								
~									~								
~									~								
~									~								
~									~								
~									~								
~									~								
~									~								
~									~								
~									~								
~									~								
~									~								
~									~								
~									~								
~									~								
~									~								

様式-3(急) 建築物の構造の規制に必要な 衝撃に関する事項	自然現象の種類	急傾斜の崩壊	箇所番号	407-II-1111
	告示番号		箇所名	大沢出口II A
	告示年月日		所在地	那須町寄居大沢出口