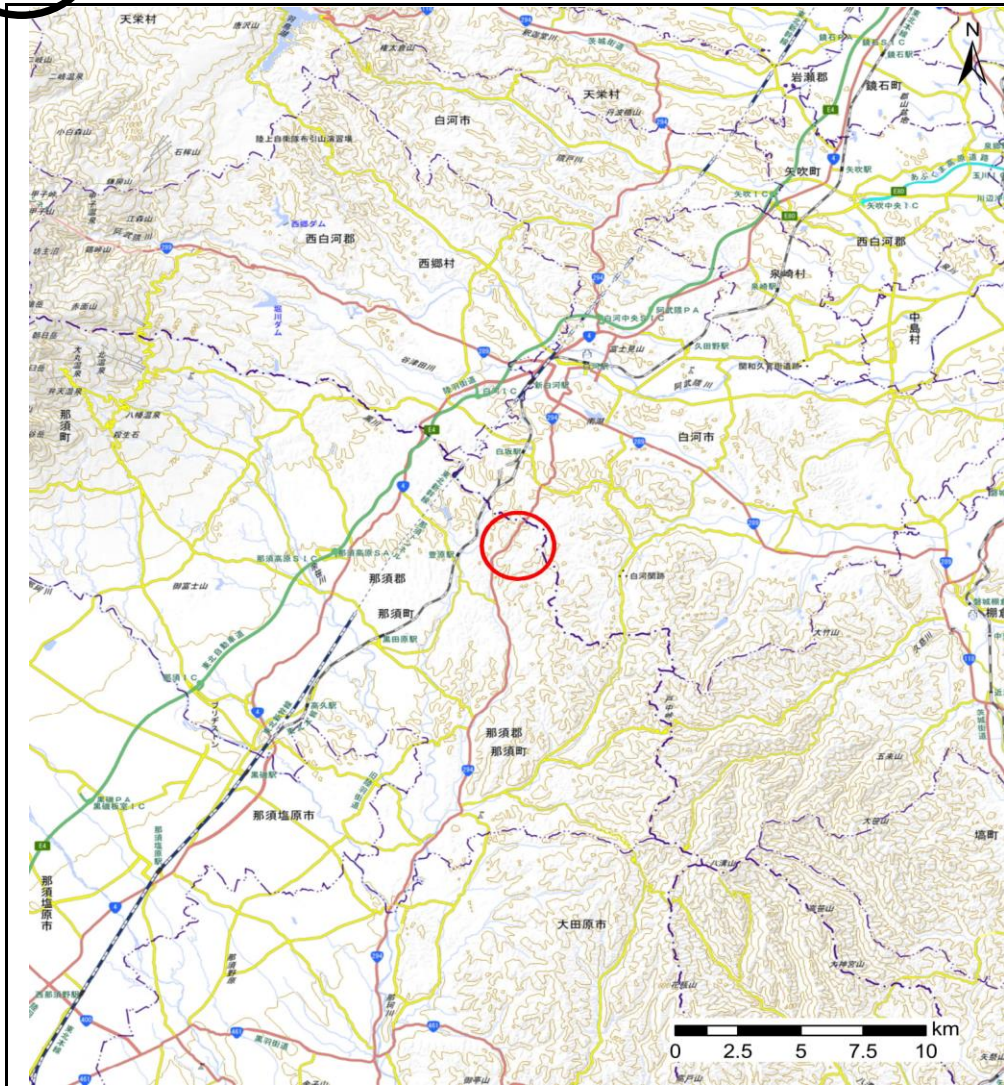
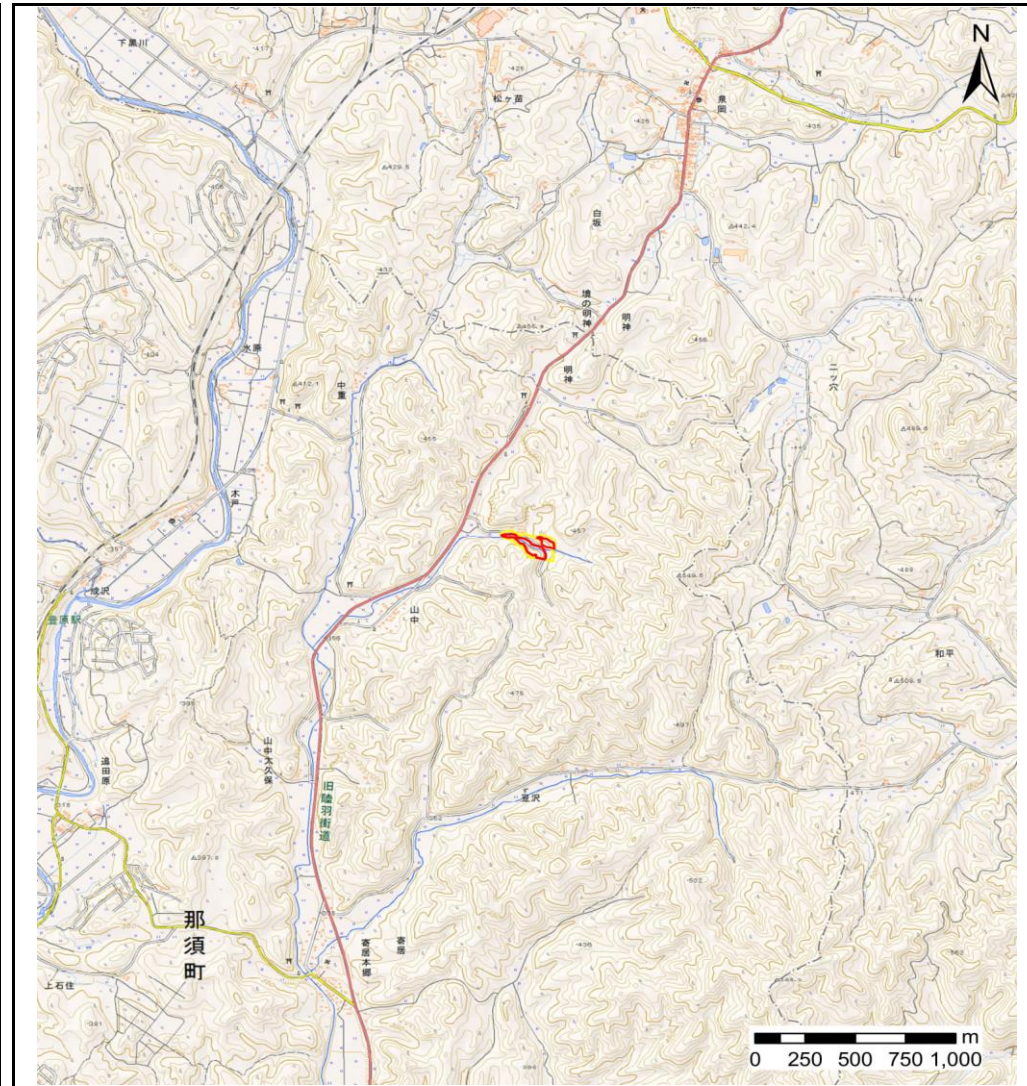


## 土砂災害警戒区域等の指定の公示に係る図書(その1)



(1/200,000)

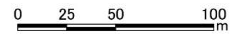
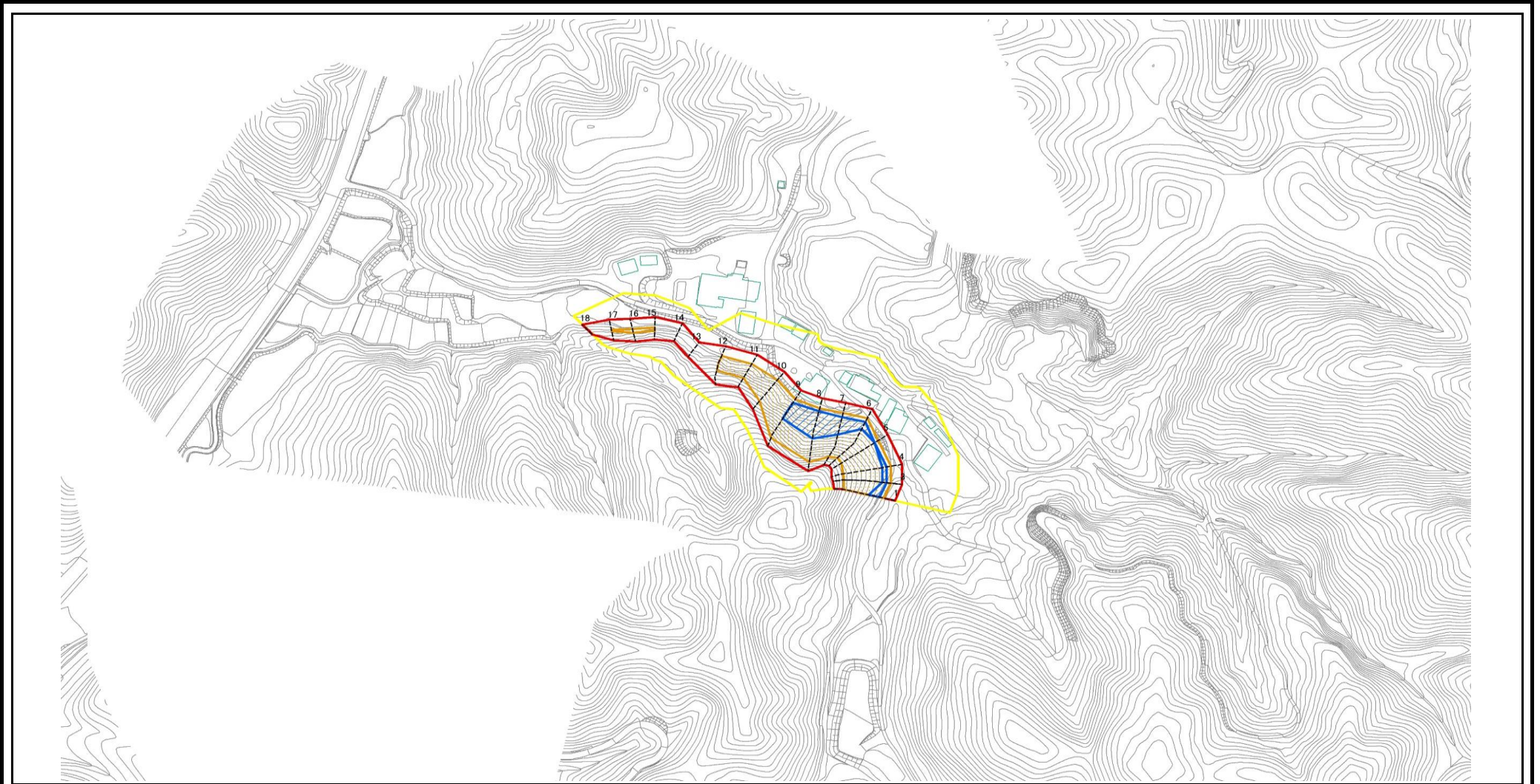


(1/25,000)

様式 - 1 (急) 土砂災害警戒区域・土砂災害特別警戒区域 位置図	自然現象の種類	急傾斜の崩壊
	箇所番号	407-II-1113
	箇所名	大沢出口II C
	所在地	那須町寄居大沢出口

「この地図は、国土地理院長の承認を得て、同院発行の数値地図200000（地図画像）及び数値地図25000（地図画像）を複製したものである。（承認番号、令元情複、第185号）」

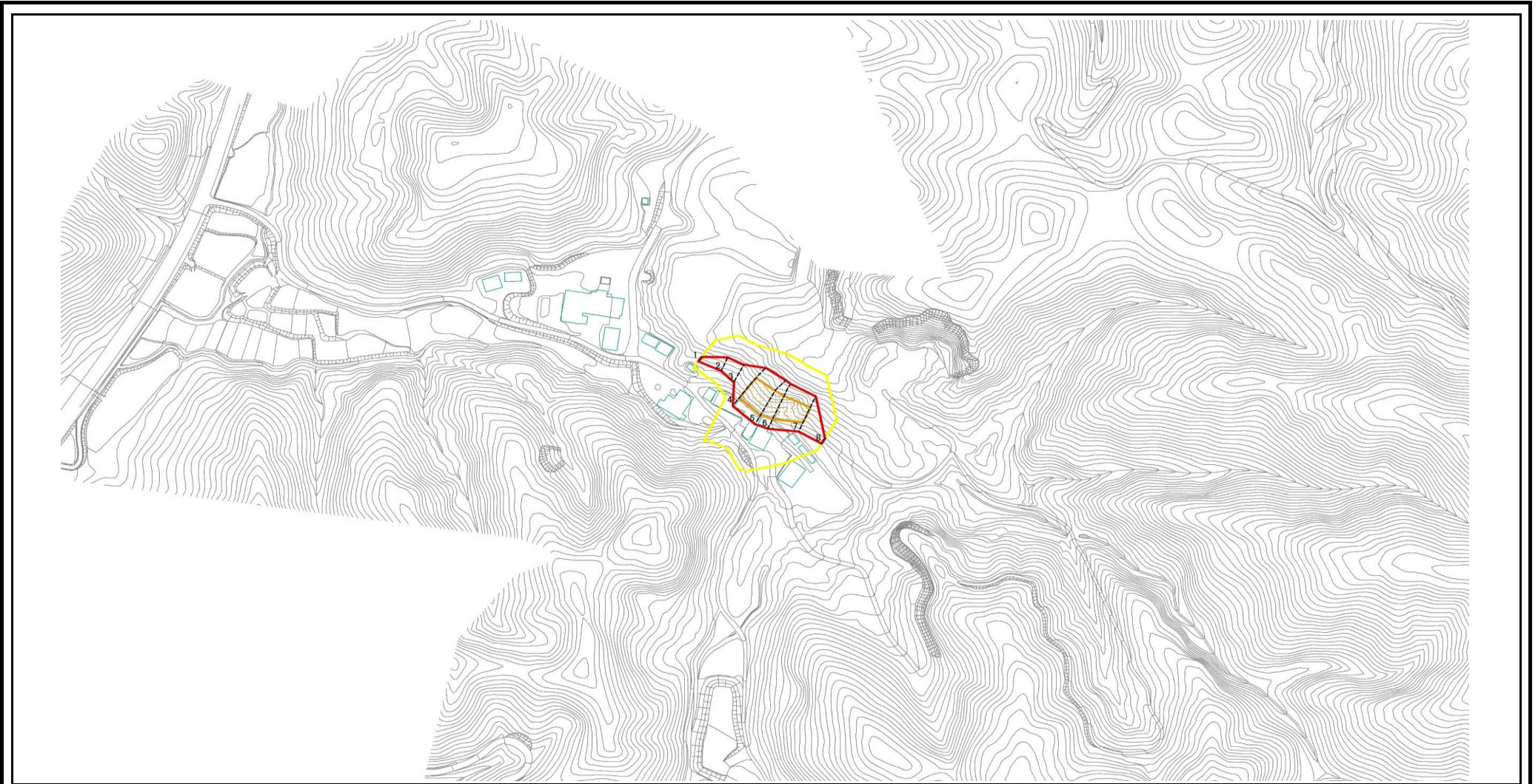
# 土砂災害警戒区域等の指定の公示に係る図書(その2)



図中の数字は横断側線番号を示す

様式-2 (急) 土砂災害警戒区域・土砂災害特別警戒区域図 (その1)	土砂災害防止法施行令第二条の基準に該当する区域		N 縮尺 1:2,500	自然現象の種類	急傾斜地の崩壊	箇所番号	407-II-1113 (1)
	土砂災害防止法施行令第三条の基準に該当する区域			告示番号		箇所名	大沢出口II C (1)
	土砂等の(移動)高さが1m以下の場合、土砂等の移動による力が100kN/mを超える区域		告示年月日	所在地	那須町寄居大沢出口		
	土砂等の体積の高さが3mを超える区域						
それ以外の区域							

土砂災害警戒区域等の指定の公示に係る図書(その2)

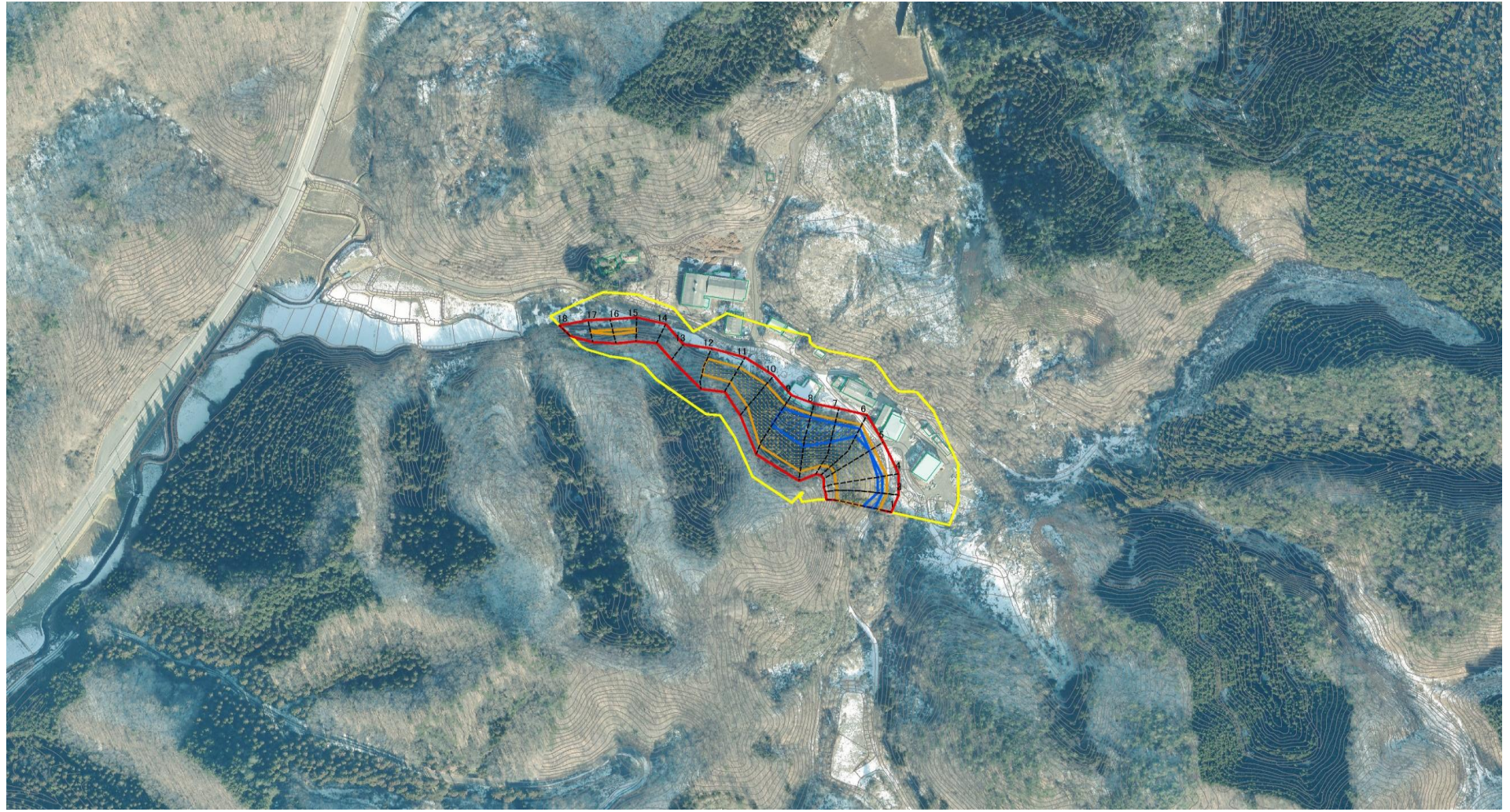


0 25 50 100  
m

図中の数字は横断側線番号を示す

様式 - 2 (急) 土砂災害警戒区域・土砂災害特別警戒区域図 (その1)	土砂災害防止法施行令第二条の基準に該当する区域		N 縮尺 1:2,500	自然現象の種類	急傾斜地の崩壊	箇所番号	407-II-1113 (2)
	土砂災害防止法施行令第三条の基準に該当する区域			告示番号		箇所名	大沢出口II C (2)
	土砂等の(移動)高さが1m以下の場合、土砂等の移動による力が100kN/mを超える区域		告示年月日		所在地	那須町寄居大沢出口	
	土砂等の体積の高さが3mを超える区域						
	それ以外の区域						

参考資料



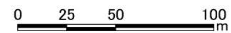
0 25 50 100  
m

図中の数字は横断側線番号を示す

様式 - 2 (急)  
土砂災害警戒区域・土砂災害特別警戒区域  
区域図 (その1)

土砂災害防止法施行令第二条の基準に該当する区域			N 縮尺 1:2,500	自然現象の種類	急傾斜地の崩壊	箇所番号	407-II-1113 (1)
	土砂等の(移動)高さが1m以下の場合、 土砂等の移動による力が100kN/mを超える区域			告示番号		箇所名	大沢出口II C (1)
	土砂等の体積の高さが3mを超える区域			告示年月日		所在地	那須町寄居大沢出口
	それ以外の区域						

参考資料

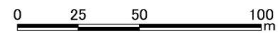
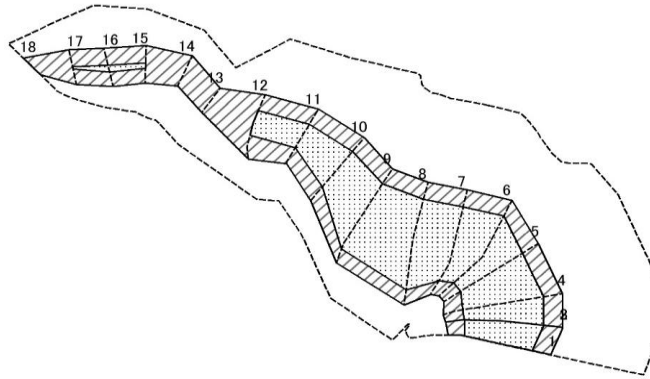


図中の数字は横断側線番号を示す

様式 - 2 (急)  
土砂災害警戒区域・土砂災害特別警戒区域  
区域図 (その1)

土砂災害防止法施行令第二条の基準に該当する区域			N 縮尺 1:2,500	自然現象の種類	急傾斜地の崩壊	箇所番号	407-II-1113 (2)	
	土砂災害防止法施行令第三条の基準に該当する区域	土石等の(移動)高さが1m以下の場合、 土石等の移動による力が100kN/mを超える区域			告示番号		箇所名	大沢出口II C (2)
		土石等の体積の高さが3mを超える区域			告示年月日		所在地	那須町寄居大沢出口
		それ以外の区域						

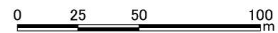
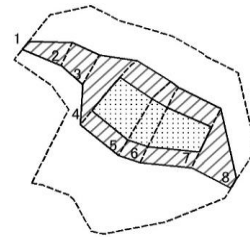
土砂災害警戒区域等の指定の公示に係る図書(その2-2)





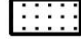

図中の数字は横断側線番号を示す

様式-2-2 (急) 土砂災害特別警戒区域の区域区分図 (急傾斜地の崩壊に伴う土石等の移動により 建築物の地上部に作用すると想定される力)	土砂災害防止法施行令第二条の基準に該当する区域			N 縮尺 1:2,500	自然現象の種類	急傾斜地の崩壊	箇所番号	407-II-1113 (1)
	土砂災害防止法施行令第三条の基準に該当する区域	土石等の(移動)高さが1m以下の場合、 土石等の移動による力が100kN/mを超える区域			告示番号		箇所名	大沢出口II C (1)
		それ以外の区域		告示年月日		所在地	那須町寄居大沢出口	

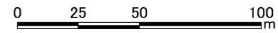
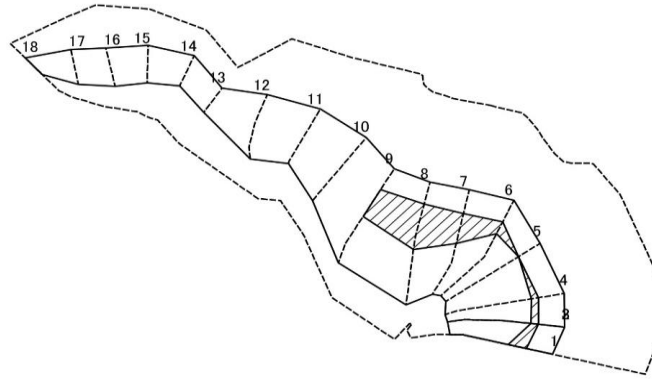
土砂災害警戒区域等の指定の公示に係る図書(その2-2)



図中の数字は横断側線番号を示す

様式-2-2 (急) 土砂災害特別警戒区域の区域区分図 (急傾斜地の崩壊に伴う土石等の移動により 建築物の地上部に作用すると想定される力)	土砂災害防止法施行令第二条の基準に該当する区域			N  縮尺	自然現象の種類	急傾斜地の崩壊	箇所番号	407-II-1113 (2)
	土砂災害防止法施行令第三条の基準に該当する区域	土石等の(移動)高さが1m以下の場合、 土石等の移動による力が100kN/mを超える区域			告示番号		箇所名	大沢出口II C (2)
		それ以外の区域		1:2,500	告示年月日	所在地	那須町寄居大沢出口	

土砂災害警戒区域等の指定の公示に係る図書(その2-3)

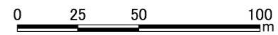
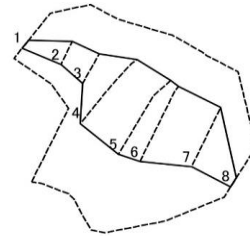


図中の数字は横断側線番号を示す

様式-2-3 (急) 土砂災害特別警戒区域の区域区分図 (急傾斜地の崩壊に伴う土石等の移動により 建築物の地上部に作用すると想定される力)	土砂災害防止法施行令第二条の基準に該当する区域			N  縮尺	自然現象の種類	急傾斜地の崩壊	箇所番号	407-II-1113 (1)
	土砂災害防止法施行令第三条の基準に該当する区域	土石等の体積の高さが3mを超える区域			告示番号		箇所名	大沢出口II C (1)
		それ以外の区域		告示年月日		所在地	那須町寄居大沢出口	



土砂災害警戒区域等の指定の公示に係る図書(その2-3)



図中の数字は横断側線番号を示す

様式-2-3 (急) 土砂災害特別警戒区域の区域区分図 (急傾斜地の崩壊に伴う土石等の移動により 建築物の地上部に作用すると想定される力)	土砂災害防止法施行令第二条の基準に該当する区域			N  縮尺	自然現象の種類	急傾斜地の崩壊	箇所番号	407-II-1113 (2)
	土砂災害防止法施行令第三条の基準に該当する区域	土石等の体積の高さが3mを超える区域			1:2,500	告示番号		箇所名
		それ以外の区域		告示年月日			所在地	那須町寄居大沢出口

### 土砂災害警戒区域等の指定の公示に係る図書(その3)

横断側線の区間	土石等の移動により建築物の地上部に作用すると想定される力				土石等の堆積により建築物の地上部に作用すると想定される力				横断側線の区間	土石等の移動により建築物の地上部に作用すると想定される力				土石等の堆積により建築物の地上部に作用すると想定される力			
	土石等の(移動)高さが1m以下の場合、土石等の移動による力が100kN/m <sup>2</sup> を超える区域		それ以外の区域		土石等の体積の高さが3mを超える区域		それ以外の区域			土石等の(移動)高さが1m以下の場合、土石等の移動による力が100kN/m <sup>2</sup> を超える区域		それ以外の区域		土石等の体積の高さが3mを超える区域		それ以外の区域	
	力の大きさのうち最大のもの (kN/m <sup>2</sup> )	土石等の高さ (m)	力の大きさのうち最大のもの (kN/m <sup>2</sup> )	土石等の高さ (m)	力の大きさのうち最大のもの (kN/m <sup>2</sup> )	土石等の高さ (m)	力の大きさのうち最大のもの (kN/m <sup>2</sup> )	土石等の高さ (m)		力の大きさのうち最大のもの (kN/m <sup>2</sup> )	土石等の高さ (m)	力の大きさのうち最大のもの (kN/m <sup>2</sup> )	土石等の高さ (m)	力の大きさのうち最大のもの (kN/m <sup>2</sup> )	土石等の高さ (m)	力の大きさのうち最大のもの (kN/m <sup>2</sup> )	土石等の高さ (m)
1 ~ 2	154.71	1.00	100.00	1.00	16.78	3.14	16.05	3.00	~								
2 ~ 3									~								
3 ~ 4	150.75	1.00	100.00	1.00	16.50	3.08	16.05	3.00	~								
4 ~ 5	147.37	1.00	100.00	1.00	16.20	3.03	16.05	3.00	~								
5 ~ 6	147.72	1.00	100.00	1.00	16.20	3.03	16.05	3.00	~								
6 ~ 7	157.38	1.00	100.00	1.00	17.15	3.21	16.05	3.00	~								
7 ~ 8	160.13	1.00	100.00	1.00	19.92	3.72	16.05	3.00	~								
8 ~ 9	160.13	1.00	100.00	1.00	19.92	3.72	16.05	3.00	~								
9 ~ 10	159.57	1.00	100.00	1.00	-	-	16.05	3.00	~								
10 ~ 11	139.78	1.00	100.00	1.00	-	-	14.04	2.62	~								
11 ~ 12	128.43	1.00	100.00	1.00	-	-	12.29	2.30	~								
12 ~ 13	-	-	100.00	1.00	-	-	11.54	2.16	~								
13 ~ 14	-	-	93.44	1.00	-	-	9.07	1.69	~								
14 ~ 15	-	-	100.00	1.00	-	-	12.22	2.28	~								
15 ~ 16	111.52	1.00	100.00	1.00	-	-	13.07	2.44	~								
16 ~ 17	111.52	1.00	100.00	1.00	-	-	13.07	2.44	~								
17 ~ 18	-	-	100.00	1.00	-	-	11.77	2.20	~								
~									~								
~									~								
~									~								
~									~								
~									~								
~									~								
~									~								
~									~								
~									~								
~									~								
~									~								
~									~								
~									~								

様式-3 (急) 建築物の構造の規制に必要な 衝撃に関する事項	自然現象の種類	急傾斜の崩壊	箇所番号	407-II-1113 (1)
	告示番号		箇所名	大沢出口II C (1)
	告示年月日		所在地	那須町寄居大沢出口

### 土砂災害警戒区域等の指定の公示に係る図書(その3)

横断側線の区間	土石等の移動により建築物の地上部に作用すると想定される力				土石等の堆積により建築物の地上部に作用すると想定される力				横断側線の区間	土石等の移動により建築物の地上部に作用すると想定される力				土石等の堆積により建築物の地上部に作用すると想定される力			
	土石等の(移動)高さが1m以下の場合、土石等の移動による力が100kN/m <sup>2</sup> を超える区域		それ以外の区域		土石等の体積の高さが3mを超える区域		それ以外の区域			土石等の(移動)高さが1m以下の場合、土石等の移動による力が100kN/m <sup>2</sup> を超える区域		それ以外の区域		土石等の体積の高さが3mを超える区域		それ以外の区域	
	力の大きさのうち最大のもの (kN/m <sup>2</sup> )	土石等の高さ (m)	力の大きさのうち最大のもの (kN/m <sup>2</sup> )	土石等の高さ (m)	力の大きさのうち最大のもの (kN/m <sup>2</sup> )	土石等の高さ (m)	力の大きさのうち最大のもの (kN/m <sup>2</sup> )	土石等の高さ (m)		力の大きさのうち最大のもの (kN/m <sup>2</sup> )	土石等の高さ (m)	力の大きさのうち最大のもの (kN/m <sup>2</sup> )	土石等の高さ (m)	力の大きさのうち最大のもの (kN/m <sup>2</sup> )	土石等の高さ (m)	力の大きさのうち最大のもの (kN/m <sup>2</sup> )	土石等の高さ (m)
1 ~ 2	-	-	80.67	1.00	-	-	10.57	1.98	~								
2 ~ 3	-	-	95.48	1.00	-	-	11.09	2.07	~								
3 ~ 4	-	-	100.00	1.00	-	-	13.28	2.48	~								
4 ~ 5	129.31	1.00	100.00	1.00	-	-	13.28	2.48	~								
5 ~ 6	129.92	1.00	100.00	1.00	-	-	13.30	2.49	~								
6 ~ 7	129.92	1.00	100.00	1.00	-	-	13.30	2.49	~								
7 ~ 8	-	-	100.00	1.00	-	-	11.91	2.23	~								
~									~								
~									~								
~									~								
~									~								
~									~								
~									~								
~									~								
~									~								
~									~								
~									~								
~									~								
~									~								
~									~								
~									~								
~									~								
~									~								
~									~								
~									~								
~									~								
~									~								
~									~								
~									~								
~									~								
~									~								
~									~								
~									~								
~									~								
~									~								
~									~								
~									~								
~									~								
~									~								

様式-3 (急) 建築物の構造の規制に必要な 衝撃に関する事項	自然現象の種類	急傾斜の崩壊	箇所番号	407-II-1113 (2)
	告示番号		箇所名	大沢出口II C (2)
	告示年月日		所在地	那須町寄居大沢出口