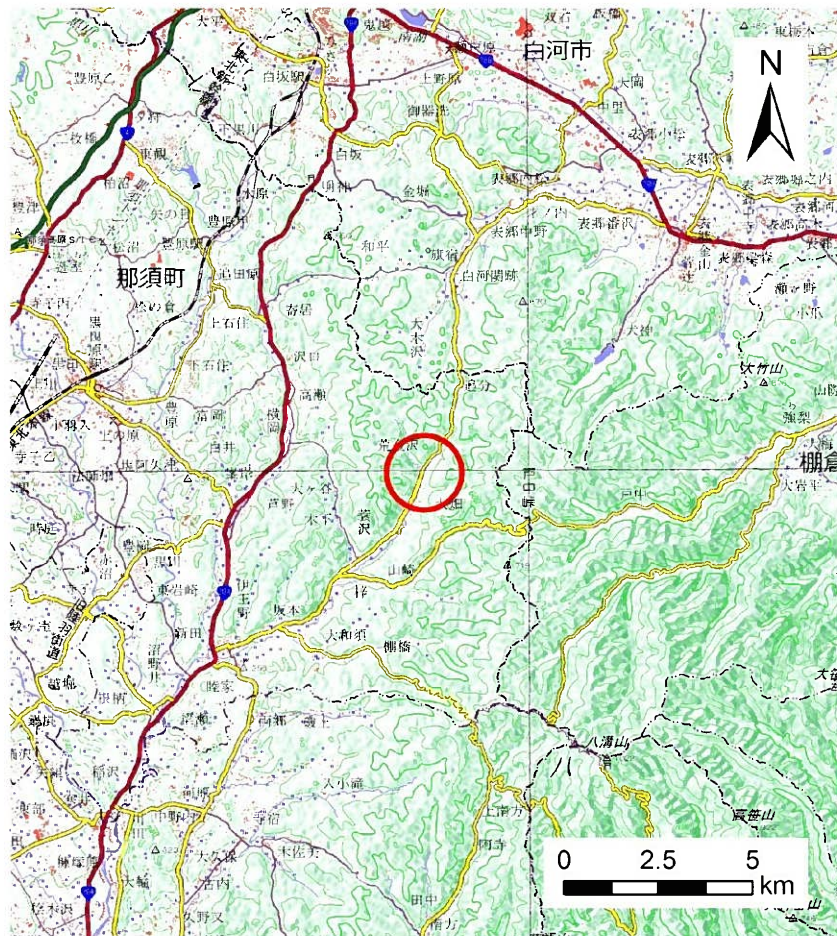
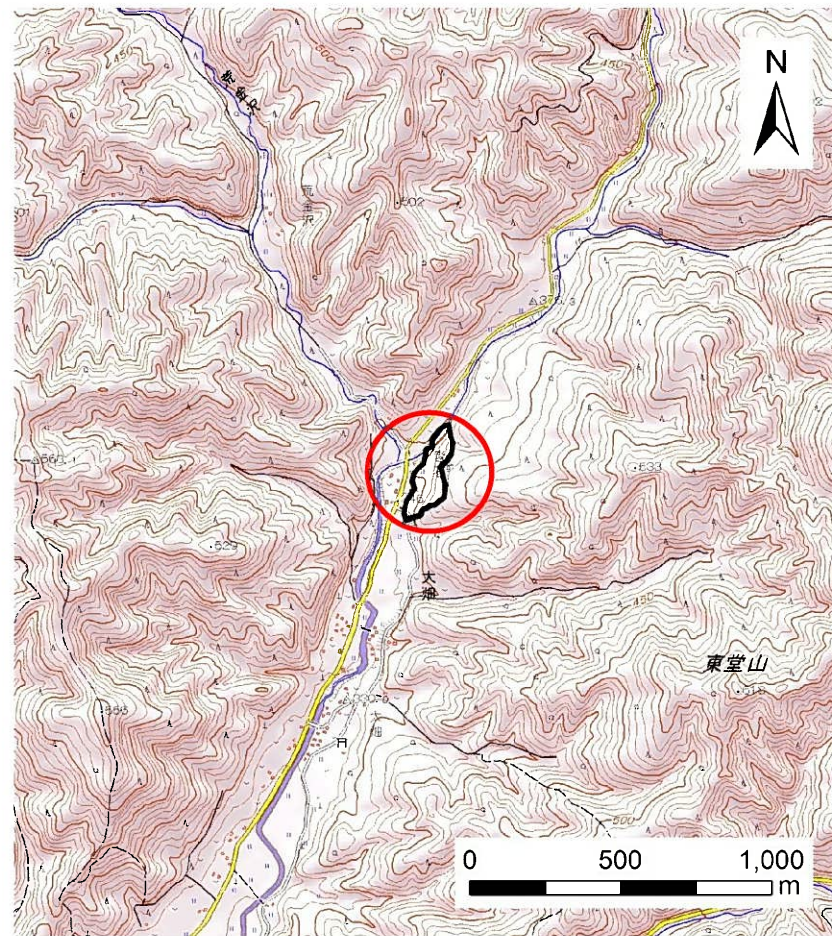


土砂災害警戒区域等の指定の公示に係る図書(その1)



(1/200,000)



(1/25,000)

様式-1(急)
土砂災害警戒区域・土砂災害特別警戒区域
位置図

自然現象の種類

急傾斜地の崩壊

箇所番号

407-II-1438

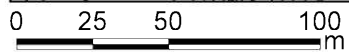
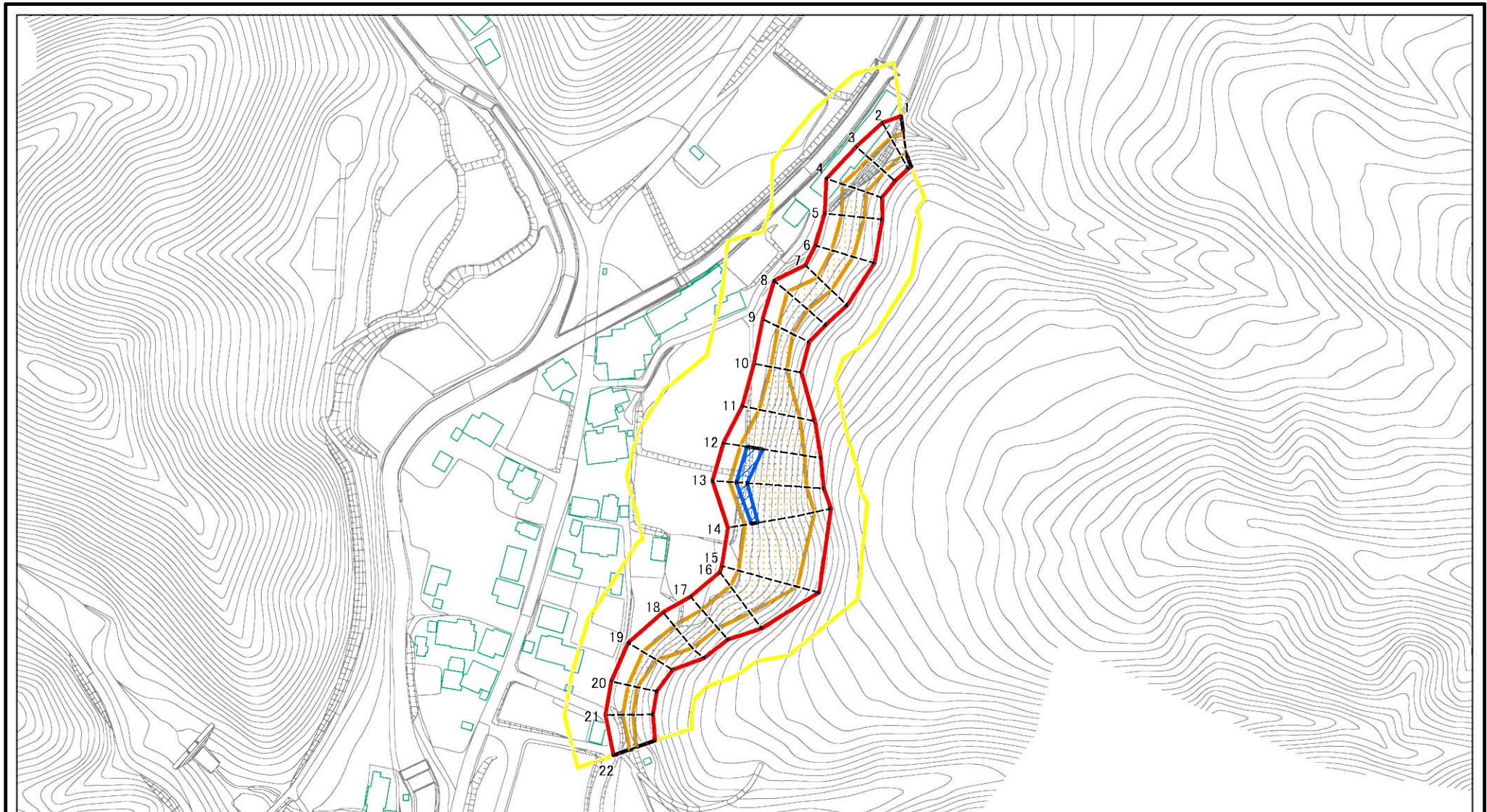
箇所名

沓石ⅡC

所在地

栃木県那須郡那須町大畑

土砂災害警戒区域等の指定の公示に係る図書(その2)



図中の数字は横断測線番号を示す

様式-2(急)

土砂災害警戒区域・土砂災害特別警戒区域
区域図(その1)

土砂災害防止法施行令第二条の基準に該当する区域

土砂災害防止法
施行令第三条の
基準に該当する
区域

それ以外の区域



縮尺

1:2,500

自然現象
の種類

告示番号

告示年月日

急傾斜地の崩壊

箇所番号

箇所名

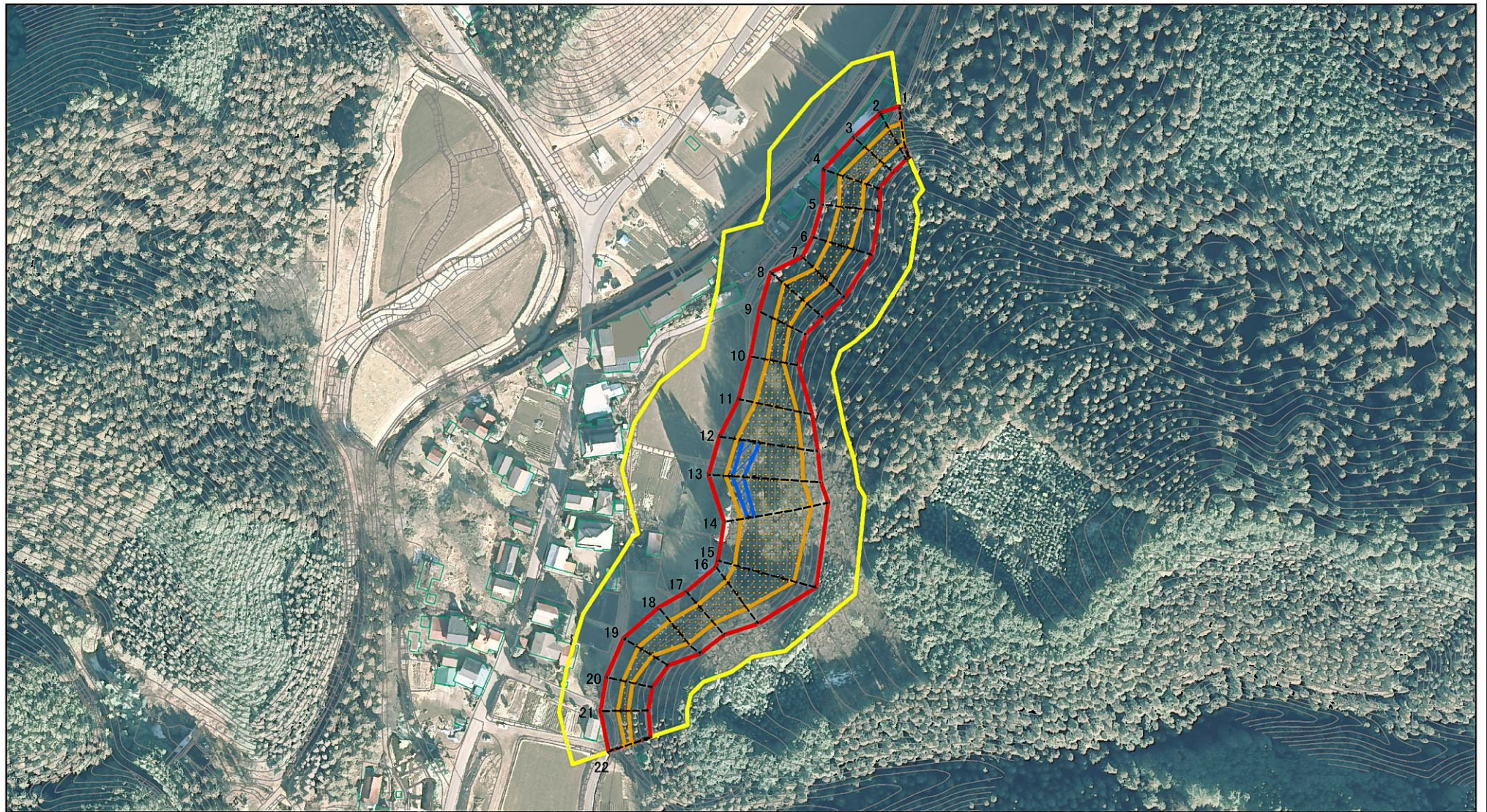
所在地

407-II-1438

沓石ⅡC

栃木県那須郡那須町大畑

土砂災害警戒区域等の指定の公示に係る図書(その2)



0 25 50 100
m

図中の数字は横断測線番号を示す

様式-2(急)

土砂災害警戒区域・土砂災害特別警戒区域
区域図(その1)

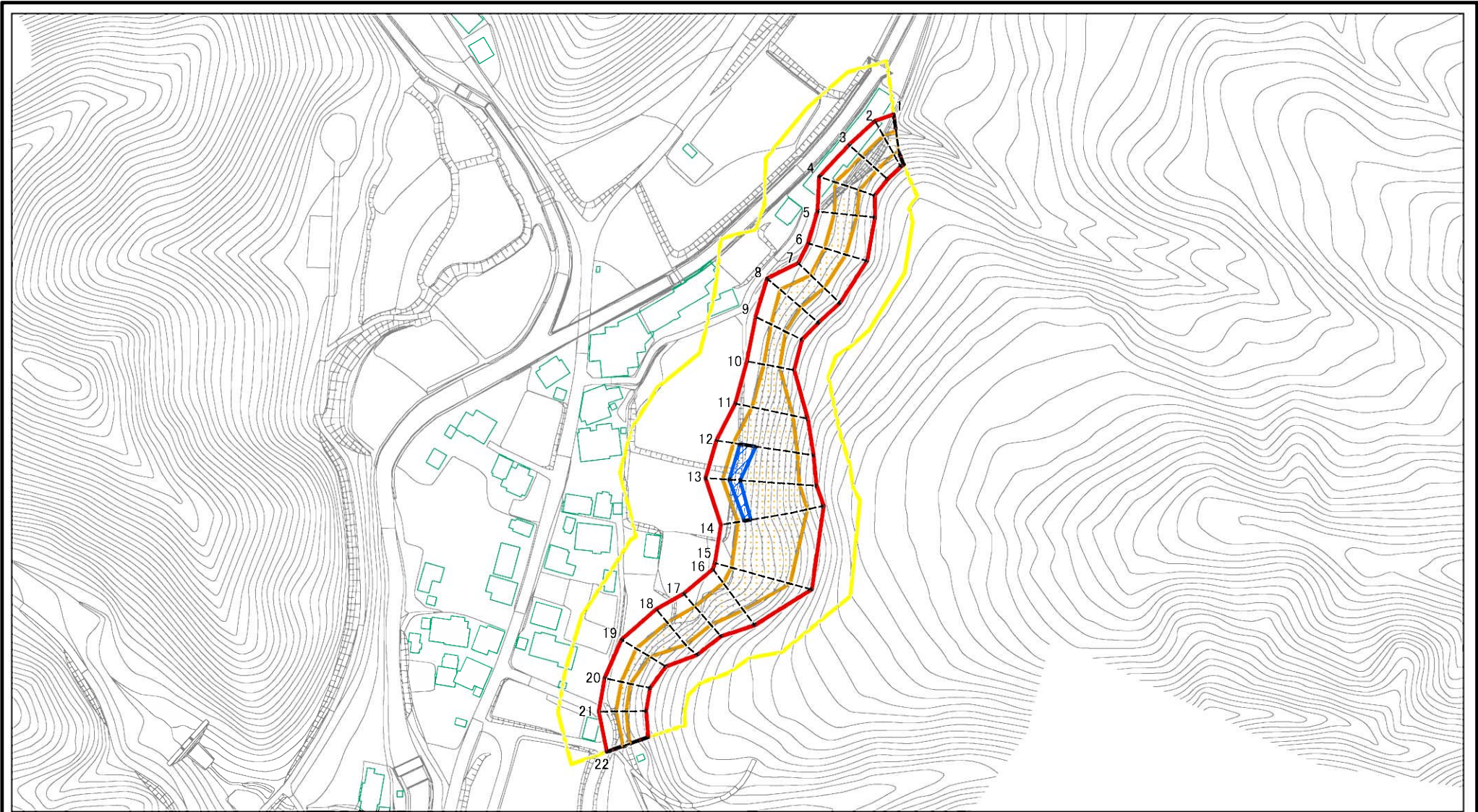
土砂災害防止法施行令第二条の基準に該当する区域	
土砂災害防止法施行令第三条の基準に該当する区域	
土砂等の(移動)高さが1m以下の場合、土砂等の移動による力が100kN/mを超える区域	
土砂等の堆積の高さが3mを超える区域	
それ以外の区域	

N	
縮尺	1:2,500

自然現象の種類	急傾斜地の崩壊
告示番号	
告示年月日	

箇所番号	407-II-1438
箇所名	沓石ⅡC
所在地	栃木県那須郡那須町大畑

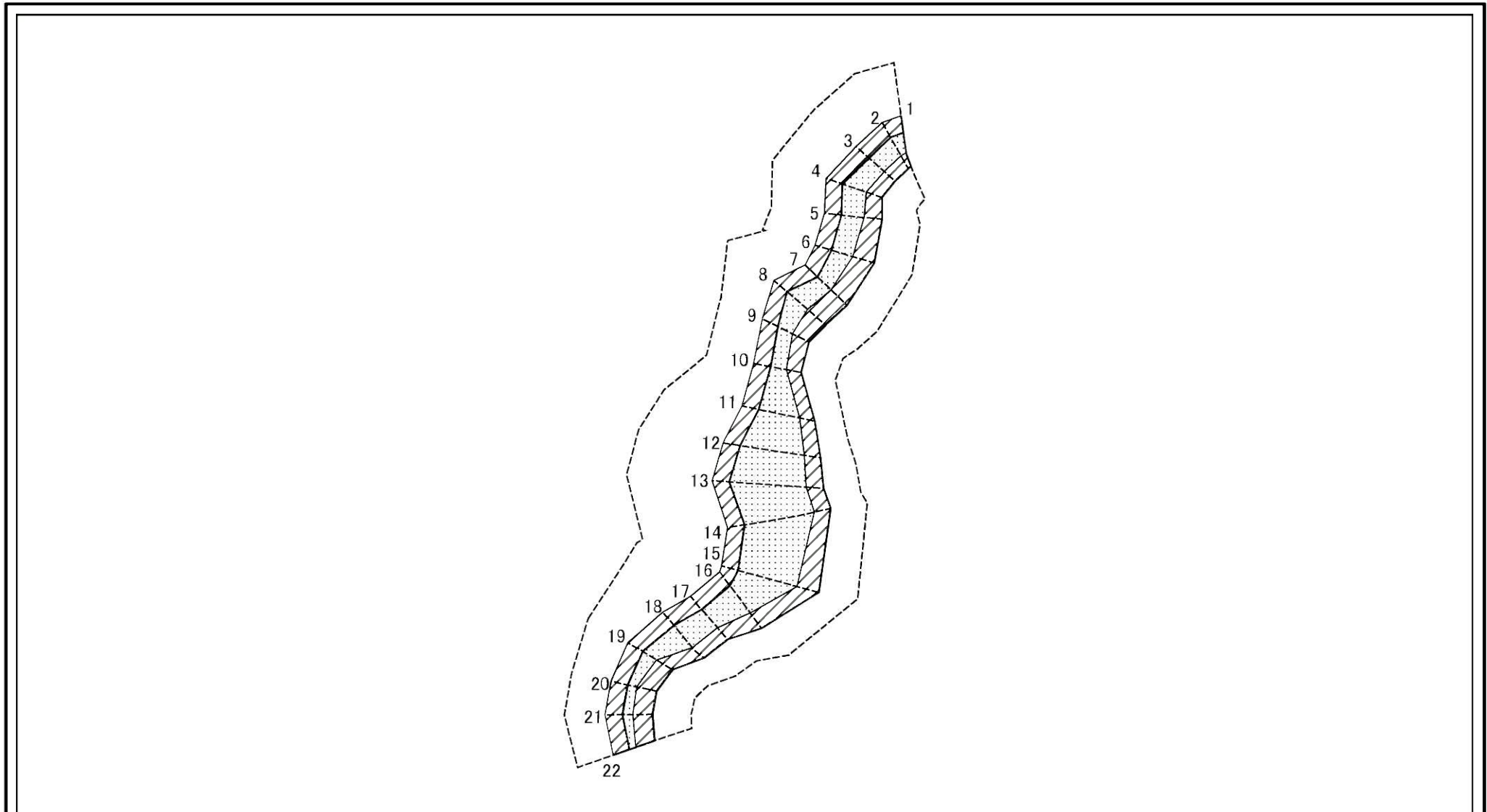
土砂災害警戒区域等の指定の公示に係る図書(その2-1)



図中の数字は横断測線番号を示す

様式-2-1(急) 土砂災害警戒区域・土砂災害特別警戒区域 区域図(その2)	土砂災害防止法施行令第二条の基準に該当する区域		N 縮尺 1:2,500	自然現象の種類	急傾斜地の崩壊	箇所番号	407-II-1438
	土砂災害防止法施行令第三条の基準に該当する区域			告示番号		箇所名	沓石ⅡC
	土砂等の(移動)高さが1m以下の場合、土砂等の移動による力が100kN/mを超える区域			告示年月日		所在地	栃木県那須郡那須町大畑
	土砂等の堆積の高さが3mを超える区域						
それ以外の区域							

土砂災害警戒区域等の指定の公示に係る図書(その2-2)



図中の数字は横断測線番号を示す

様式-2-2(急)
土砂災害特別警戒区域の区域区分図
(急傾斜地の崩壊に伴う土石等の移動により
建築物の地上部に作用すると想定される力)

土砂災害防止法施行令第二条の基準に該当する区域	
土砂災害防止法施行令第三条の基準に該当する区域	
それ以外の区域	

縮尺
1:2,500

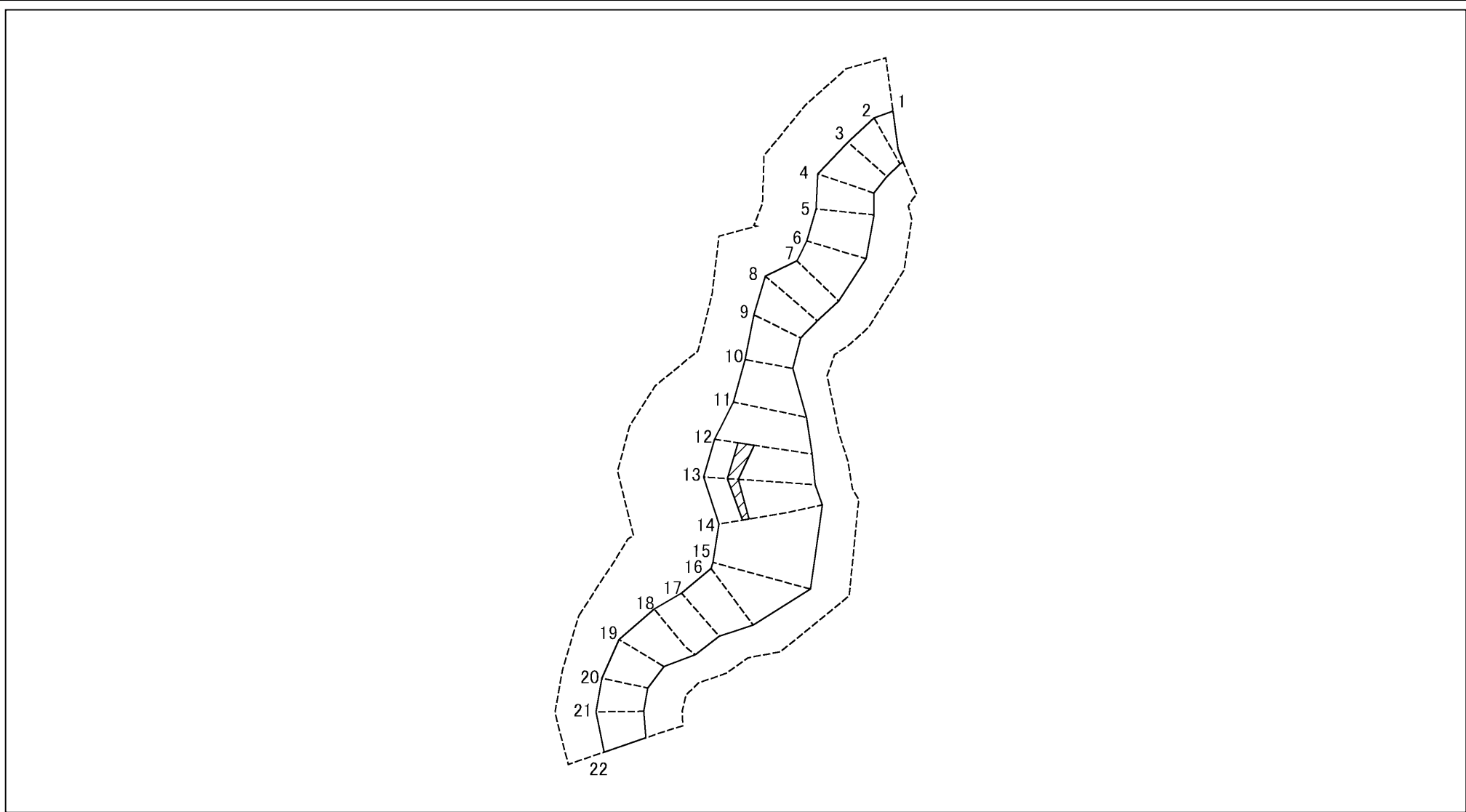
自然現象の種類
告示番号
告示年月日

急傾斜地の崩壊

箇所番号
箇所名
所在地

407-II-1438
沓石ⅡC
栃木県那須郡那須町大畑

土砂災害警戒区域等の指定の公示に係る図書(その2-3)



図中の数字は横断測線番号を示す

様式-2-3(急)
土砂災害特別警戒区域の区域区分図
(急傾斜地の崩壊に伴う土石等の堆積により
建築物の地上部に作用すると想定される力)

土砂災害防止法施行令第二条の基準に該当する区域		N 縮尺 1:2,500	自然現象の種類	急傾斜地の崩壊	箇所番号	407-II-1438
土砂災害防止法施行令第三条の基準に該当する区域			告示番号		箇所名	沓石ⅡC
それ以外の区域			告示年月日		所在地	栃木県那須郡那須町大畑

土砂災害警戒区域等の指定の公示に係る図書(その3)

(1/1)

横断測線の区間	土石等の移動により建築物の地上部に作用すると想定される力				土石等の堆積により建築物の地上部に作用すると想定される力				横断測線の区間	土石等の移動により建築物の地上部に作用すると想定される力				土石等の堆積により建築物の地上部に作用すると想定される力			
	土石等の(移動)高さが1m以下の場合、土石等の移動による力が100kN/m ² を超える区域		それ以外の区域		土石等の堆積の高さが3mを超える区域		それ以外の区域			土石等の(移動)高さが1m以下の場合、土石等の移動による力が100kN/m ² を超える区域		それ以外の区域		土石等の堆積の高さが3mを超える区域		それ以外の区域	
	力の大きさのうち最大のもの(kN/m ²)	土石等の高さ(m)	力の大きさのうち最大のもの(kN/m ²)	土石等の高さ(m)	力の大きさのうち最大のもの(kN/m ²)	土石等の高さ(m)	力の大きさのうち最大のもの(kN/m ²)	土石等の高さ(m)		力の大きさのうち最大のもの(kN/m ²)	土石等の高さ(m)	力の大きさのうち最大のもの(kN/m ²)	土石等の高さ(m)	力の大きさのうち最大のもの(kN/m ²)	土石等の高さ(m)	力の大きさのうち最大のもの(kN/m ²)	土石等の高さ(m)
1 ~ 2	129.38	1.00	100.00	1.00	-	-	12.72	2.52	~								
2 ~ 3	129.38	1.00	100.00	1.00	-	-	12.85	2.54	~								
3 ~ 4	129.01	1.00	100.00	1.00	-	-	12.85	2.54	~								
4 ~ 5	129.01	1.00	100.00	1.00	-	-	11.80	2.33	~								
5 ~ 6	124.33	1.00	100.00	1.00	-	-	11.48	2.27	~								
6 ~ 7	119.23	1.00	100.00	1.00	-	-	11.01	2.18	~								
7 ~ 8	121.30	1.00	100.00	1.00	-	-	11.01	2.18	~								
8 ~ 9	121.30	1.00	100.00	1.00	-	-	11.45	2.27	~								
9 ~ 10	122.95	1.00	100.00	1.00	-	-	12.41	2.46	~								
10 ~ 11	143.28	1.00	100.00	1.00	-	-	13.77	2.72	~								
11 ~ 12	151.05	1.00	100.00	1.00	-	-	15.16	3.00	~								
12 ~ 13	151.05	1.00	100.00	1.00	15.79	3.12	15.16	3.00	~								
13 ~ 14	151.41	1.00	100.00	1.00	15.66	3.10	15.16	3.00	~								
14 ~ 15	151.41	1.00	100.00	1.00	-	-	15.16	3.00	~								
15 ~ 16	135.41	1.00	100.00	1.00	-	-	14.12	2.79	~								
16 ~ 17	131.00	1.00	100.00	1.00	-	-	12.95	2.56	~								
17 ~ 18	134.12	1.00	100.00	1.00	-	-	12.09	2.39	~								
18 ~ 19	134.12	1.00	100.00	1.00	-	-	12.09	2.39	~								
19 ~ 20	117.86	1.00	100.00	1.00	-	-	11.37	2.25	~								
20 ~ 21	111.52	1.00	100.00	1.00	-	-	10.36	2.05	~								
21 ~ 22	111.52	1.00	100.00	1.00	-	-	10.36	2.05	~								
~									~								
~									~								
~									~								
~									~								
~									~								
~									~								

様式-3(急) 建築物の構造の規制に必要な衝撃に関する事項	自然現象の種類	急傾斜地の崩壊	箇所番号	407-II-1438
	告示番号		箇所名	沓石ⅡC
	告示年月日		所在地	栃木県那須郡那須町大畑