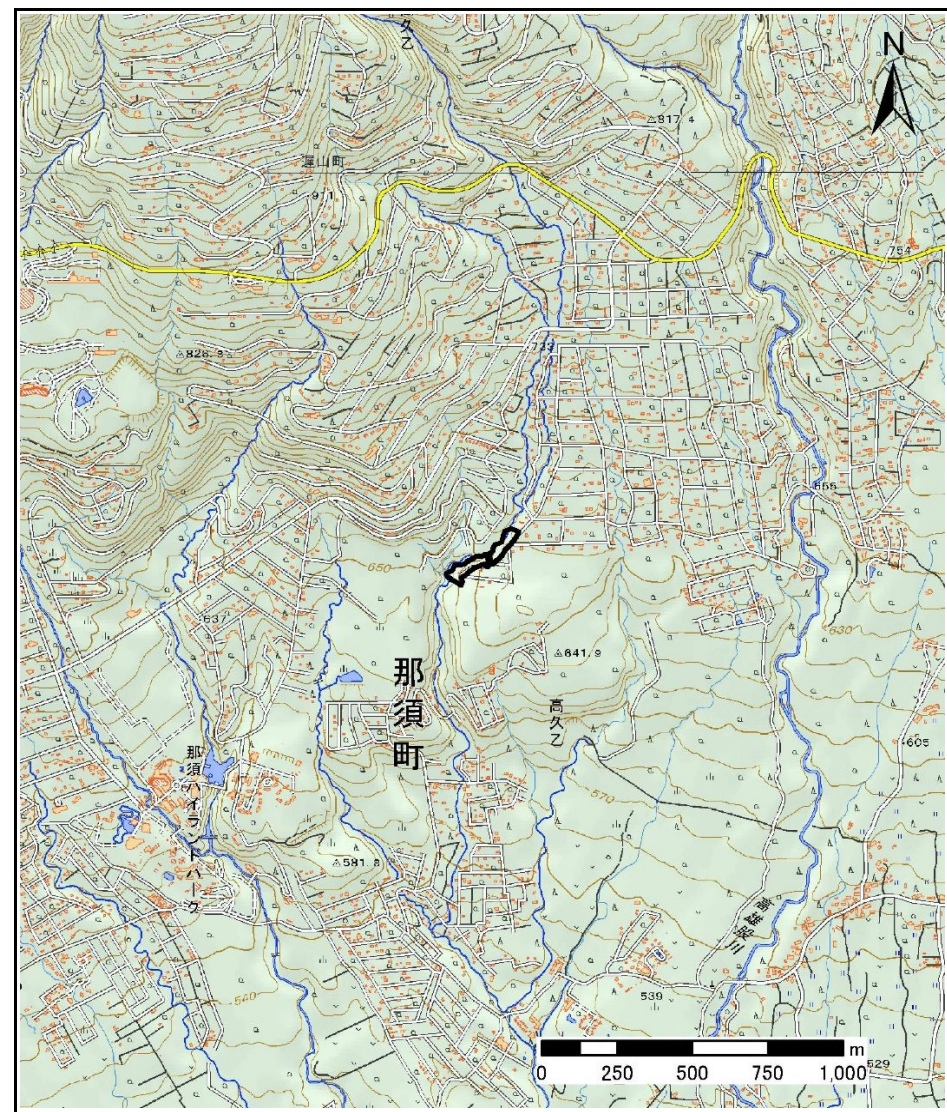


土砂災害警戒区域等の指定の公示に係る図書(その1)



様式-1(急)
土砂災害警戒区域・土砂災害特別警戒区域
位置図

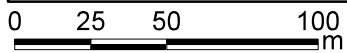
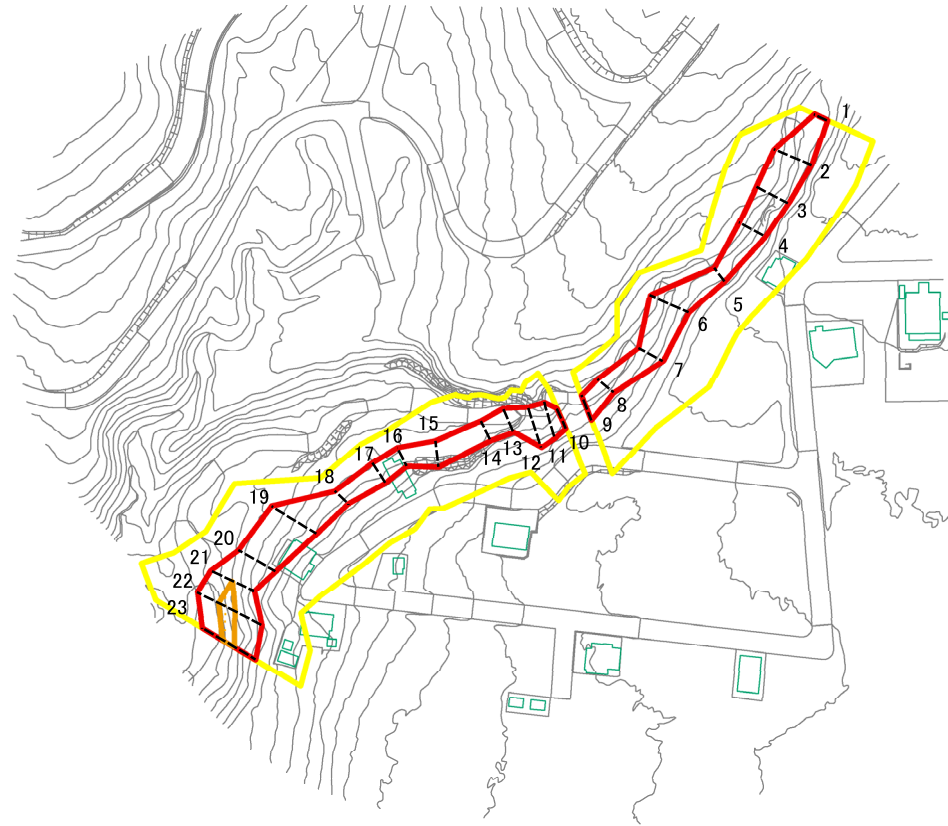
自然現象の種類
箇所番号
箇所名
所在地

急傾斜地の崩壊
407-II-1621
西町IIA

栃木県那須郡那須町高久乙

「測量法に基づく国土地理院長承認(複製)R 2JHf 567」
「本製品を複製する場合には、国土地理院の長の承認を得なければならない。」

土砂災害警戒区域等の指定の公示に係る図書(その2)



図中の数字は横断測線番号を示す

様式-2(急)

土砂災害警戒区域・土砂災害特別警戒区域
区域図(その1)

土砂災害防止法施行令第二条の基準に該当する区域



自然現象
の種類

急傾斜地の崩壊

箇所番号

407-II-1621

土砂災害防止法
施行令第三条の
基準に該当する
区域



縮尺

告示番号

箇所名

西町IIA

土石等の(移動)高さが1m以下の場合、
土石等の移動による力が100kN/mを超える区域



1:2,500

告示年月日

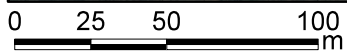
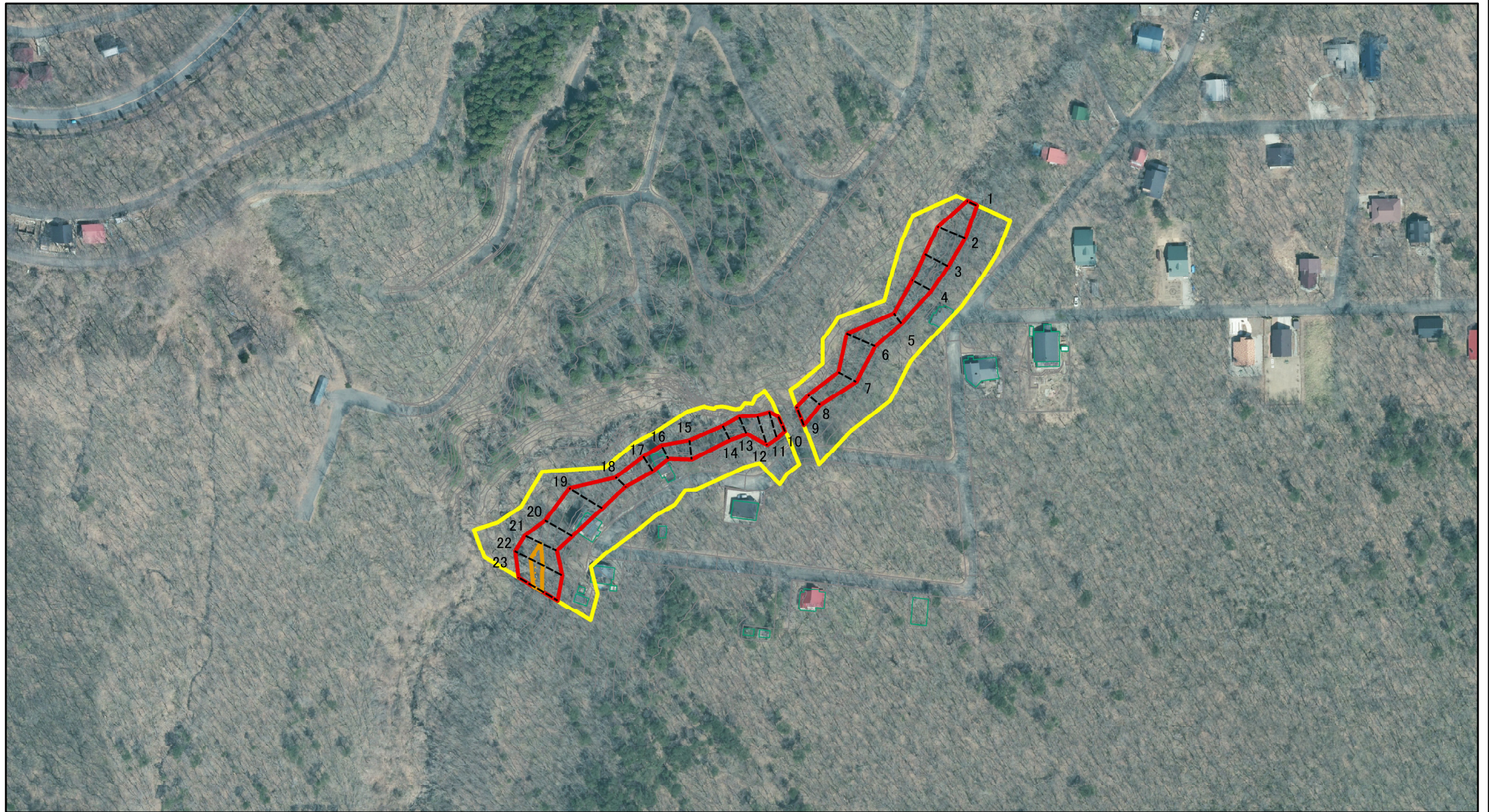
所在地

栃木県那須郡那須町高久乙

土石等の堆積の高さが3mを超える区域
それ以外の区域



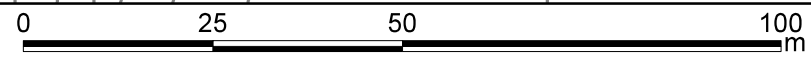
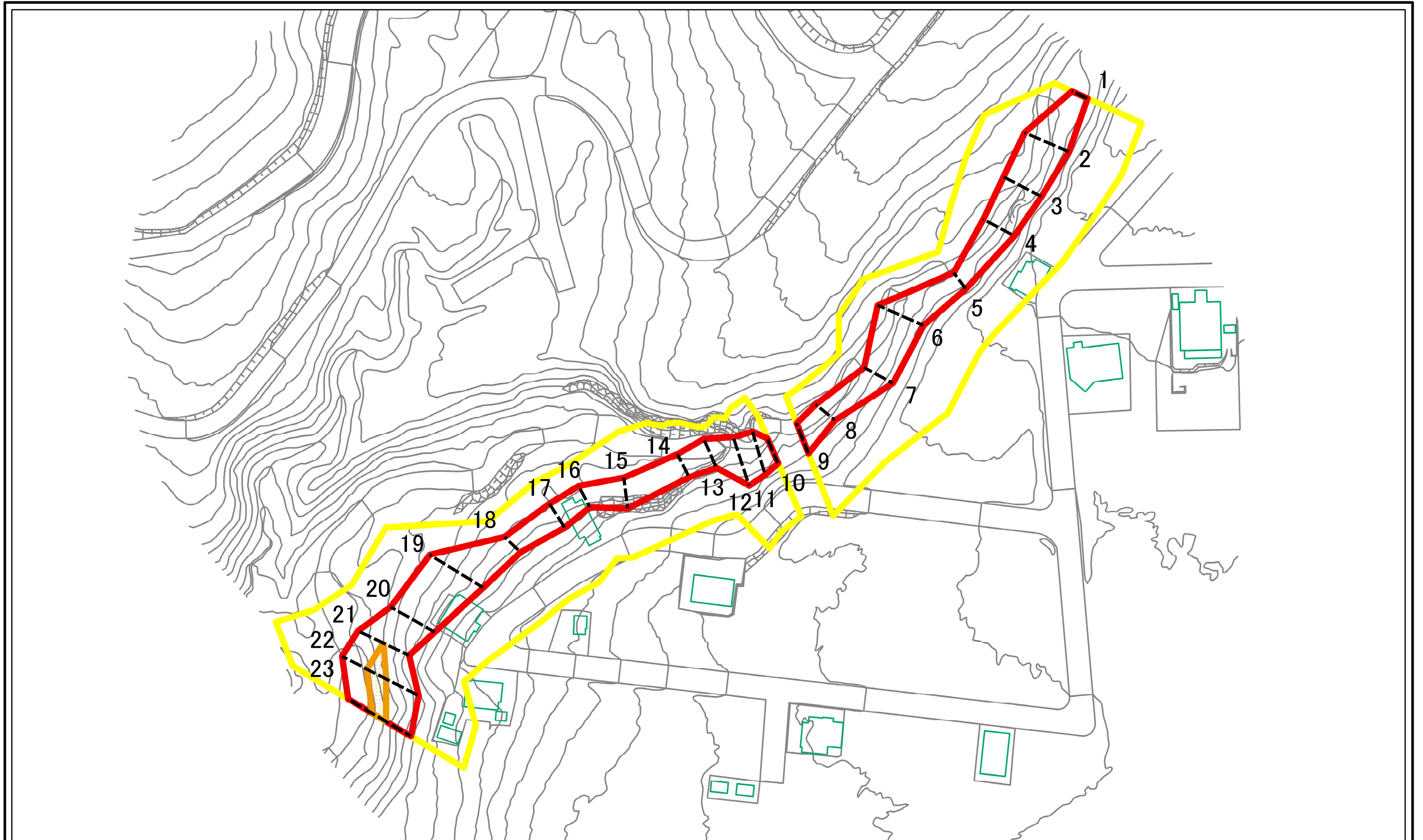
土砂災害警戒区域等の指定の公示に係る図書(その2)



図中の数字は横断測線番号を示す

様式-2(急) 土砂災害警戒区域・土砂災害特別警戒区域 区域図(その1)	土砂災害防止法施行令第二条の基準に該当する区域		N 縮尺 1:2,500	自然現象の種類	急傾斜地の崩壊	箇所番号	407-II-1621
	土砂災害防止法施行令第三条の基準に該当する区域			告示番号		箇所名	西町IIA
	土砂等の(移動)高さが1m以下の場合、土砂等の移動による力が100kN/mを超える区域			告示年月日		所在地	栃木県那須郡那須町高久乙
	土砂等の堆積の高さが3mを超える区域						
それ以外の区域							

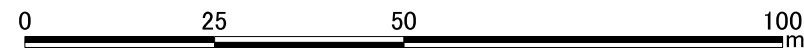
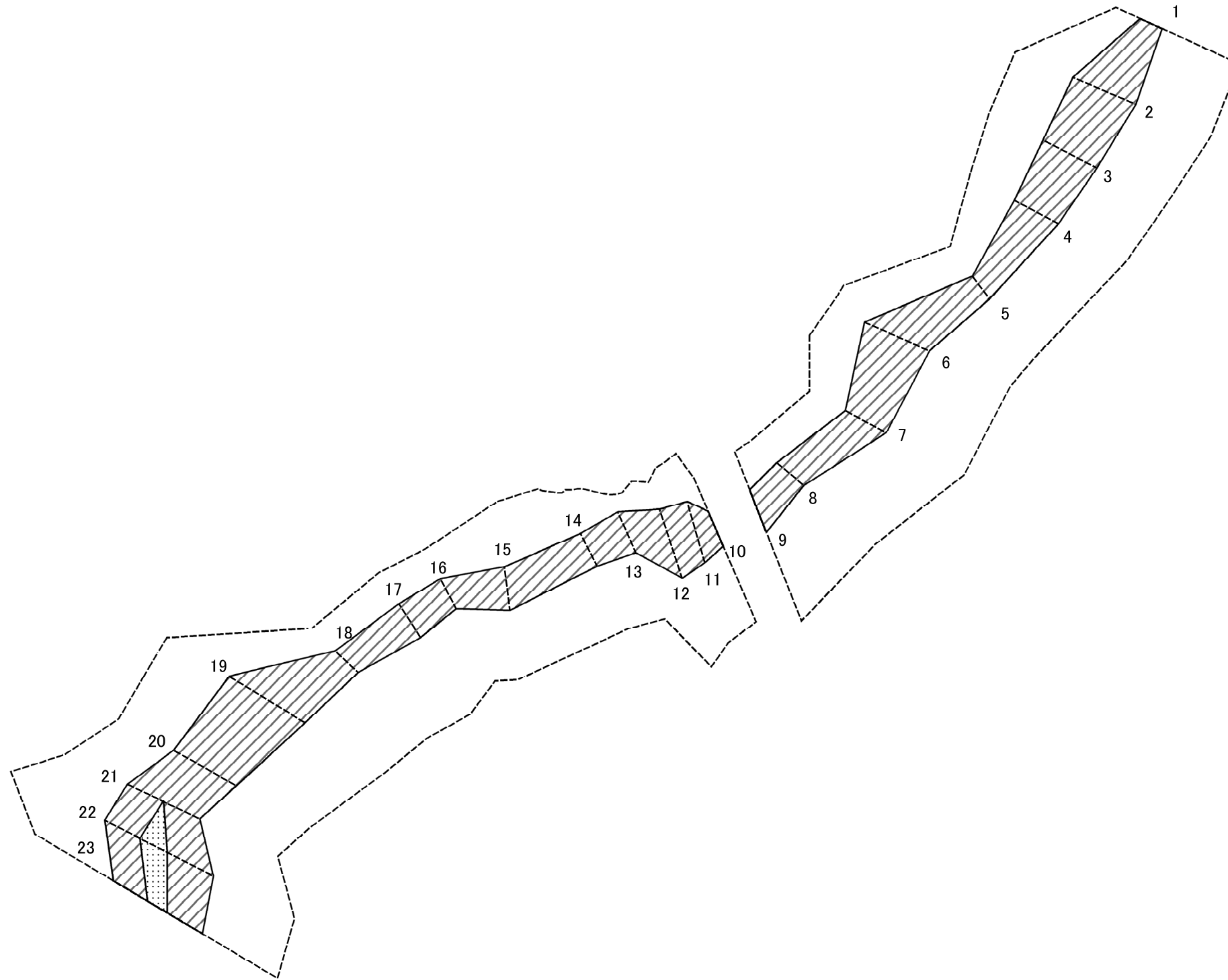
土砂災害警戒区域等の指定の公示に係る図書(その2-1)



図中の数字は横断測線番号を示す

様式-2-1(急) 土砂災害警戒区域・土砂災害特別警戒区域 区域図(その2)	土砂災害防止法施行令第二条の基準に該当する区域		N 縮尺 1:1,000	自然現象の種類	急傾斜地の崩壊	箇所番号	407-II-1621
	土砂災害防止法施行令第三条の基準に該当する区域			告示番号		箇所名	西町IIA
	土砂等の(移動)高さが1m以下の場合、土砂等の移動による力が100kN/mを超える区域			告示年月日		所在地	栃木県那須郡那須町高久乙
	土砂等の堆積の高さが3mを超える区域						
	それ以外の区域						

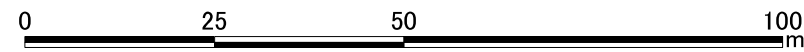
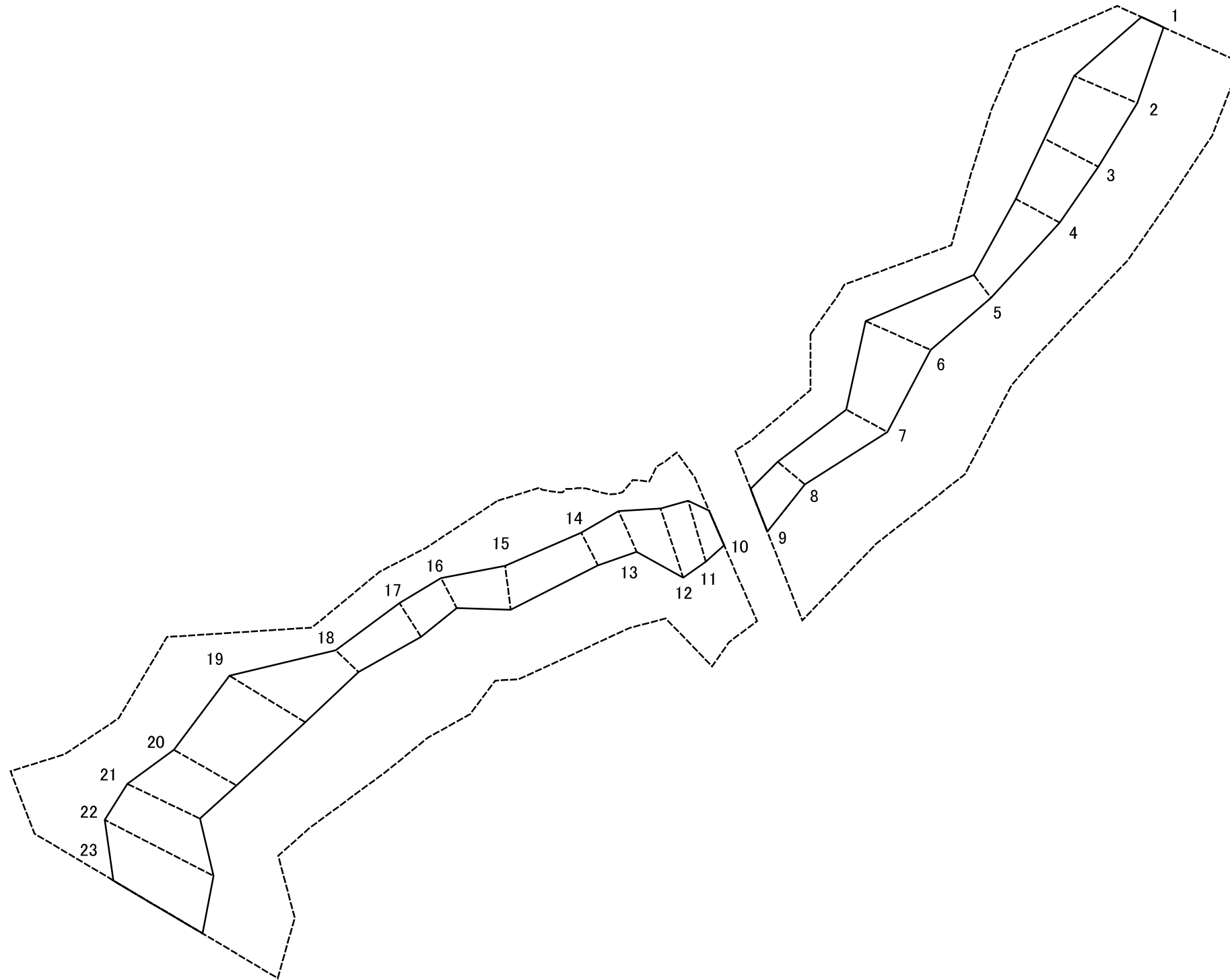
土砂災害警戒区域等の指定の公示に係る図書(その2-2)



図中の数字は横断測線番号を示す

様式-2-2(急) 土砂災害特別警戒区域の区域区分図 (急傾斜地の崩壊に伴う土石等の移動により 建築物の地上部に作用すると想定される力)	土砂災害防止法施行令第二条の基準に該当する区域		N 縮尺 1:1,000	自然現象の種類	急傾斜地の崩壊	箇所番号	407-II-1621
	土砂災害防止法施行令第三条の基準に該当する区域			告示番号		箇所名	西町IIA
	それ以外の区域			告示年月日		所在地	栃木県那須郡那須町高久乙

土砂災害警戒区域等の指定の公示に係る図書(その2-3)



図中の数字は横断測線番号を示す

様式-2-3(急) 土砂災害特別警戒区域の区域区分図 (急傾斜地の崩壊に伴う土石等の堆積により 建築物の地上部に作用すると想定される力)	土砂災害防止法施行令第二条の基準に該当する区域		N 縮尺 1:1,000	自然現象の種類	急傾斜地の崩壊	箇所番号	407-II-1621
	土砂災害防止法施行令第三条の基準に該当する区域			告示番号		箇所名	西町IIA
	それ以外の区域			告示年月日		所在地	栃木県那須郡那須町高久乙

土砂災害警戒区域等の指定の公示に係る図書(その3)

(1/1)

横断測線の区間	土石等の移動により建築物の地上部に作用すると想定される力				土石等の堆積により建築物の地上部に作用すると想定される力				横断測線の区間	土石等の移動により建築物の地上部に作用すると想定される力				土石等の堆積により建築物の地上部に作用すると想定される力			
	土石等の(移動)高さが1m以下の場合、土石等の移動による力が100kN/m ² を超える区域		それ以外の区域		土石等の堆積の高さが3mを超える区域		それ以外の区域			土石等の(移動)高さが1m以下の場合、土石等の移動による力が100kN/m ² を超える区域		それ以外の区域		土石等の堆積の高さが3mを超える区域		それ以外の区域	
	力の大きさのうち最大のもの(kN/m ²)	土石等の高さ(m)	力の大きさのうち最大のもの(kN/m ²)	土石等の高さ(m)	力の大きさのうち最大のもの(kN/m ²)	土石等の高さ(m)	力の大きさのうち最大のもの(kN/m ²)	土石等の高さ(m)		力の大きさのうち最大のもの(kN/m ²)	土石等の高さ(m)	力の大きさのうち最大のもの(kN/m ²)	土石等の高さ(m)	力の大きさのうち最大のもの(kN/m ²)	土石等の高さ(m)	力の大きさのうち最大のもの(kN/m ²)	土石等の高さ(m)
1 ~ 2	-	-	95.96	1.00	-	-	9.79	1.83	~								
2 ~ 3	-	-	95.96	1.00	-	-	10.26	1.92	~								
3 ~ 4	-	-	90.32	1.00	-	-	10.37	1.94	~								
4 ~ 5	-	-	81.20	1.00	-	-	11.02	2.06	~								
5 ~ 6	-	-	93.21	1.00	-	-	11.02	2.06	~								
6 ~ 7	-	-	93.21	1.00	-	-	9.02	1.69	~								
7 ~ 8	-	-	76.32	1.00	-	-	8.97	1.68	~								
8 ~ 9	-	-	70.84	1.00	-	-	8.59	1.61	~								
~									~								
10 ~ 11	-	-	91.33	1.00	-	-	9.67	1.81	~								
11 ~ 12	-	-	91.33	1.00	-	-	9.51	1.78	~								
12 ~ 13	-	-	87.86	1.00	-	-	11.30	2.11	~								
13 ~ 14	-	-	72.94	1.00	-	-	11.95	2.23	~								
14 ~ 15	-	-	69.11	1.00	-	-	11.95	2.23	~								
15 ~ 16	-	-	69.11	1.00	-	-	11.95	2.23	~								
16 ~ 17	-	-	70.09	1.00	-	-	9.71	1.82	~								
17 ~ 18	-	-	70.09	1.00	-	-	8.69	1.62	~								
18 ~ 19	-	-	93.79	1.00	-	-	10.40	1.94	~								
19 ~ 20	-	-	96.91	1.00	-	-	11.60	2.17	~								
20 ~ 21	-	-	100.00	1.00	-	-	11.60	2.17	~								
21 ~ 22	112.68	1.00	100.00	1.00	-	-	11.33	2.12	~								
22 ~ 23	112.68	1.00	100.00	1.00	-	-	11.24	2.10	~								
~									~								
~									~								
~									~								
~									~								

様式-3(急) 建築物の構造の規制に必要な衝撃に関する事項	自然現象の種類	急傾斜地の崩壊	箇所番号	407-II-1621
	告示番号		箇所名	西町IIA
	告示年月日		所在地	栃木県那須郡那須町高久乙