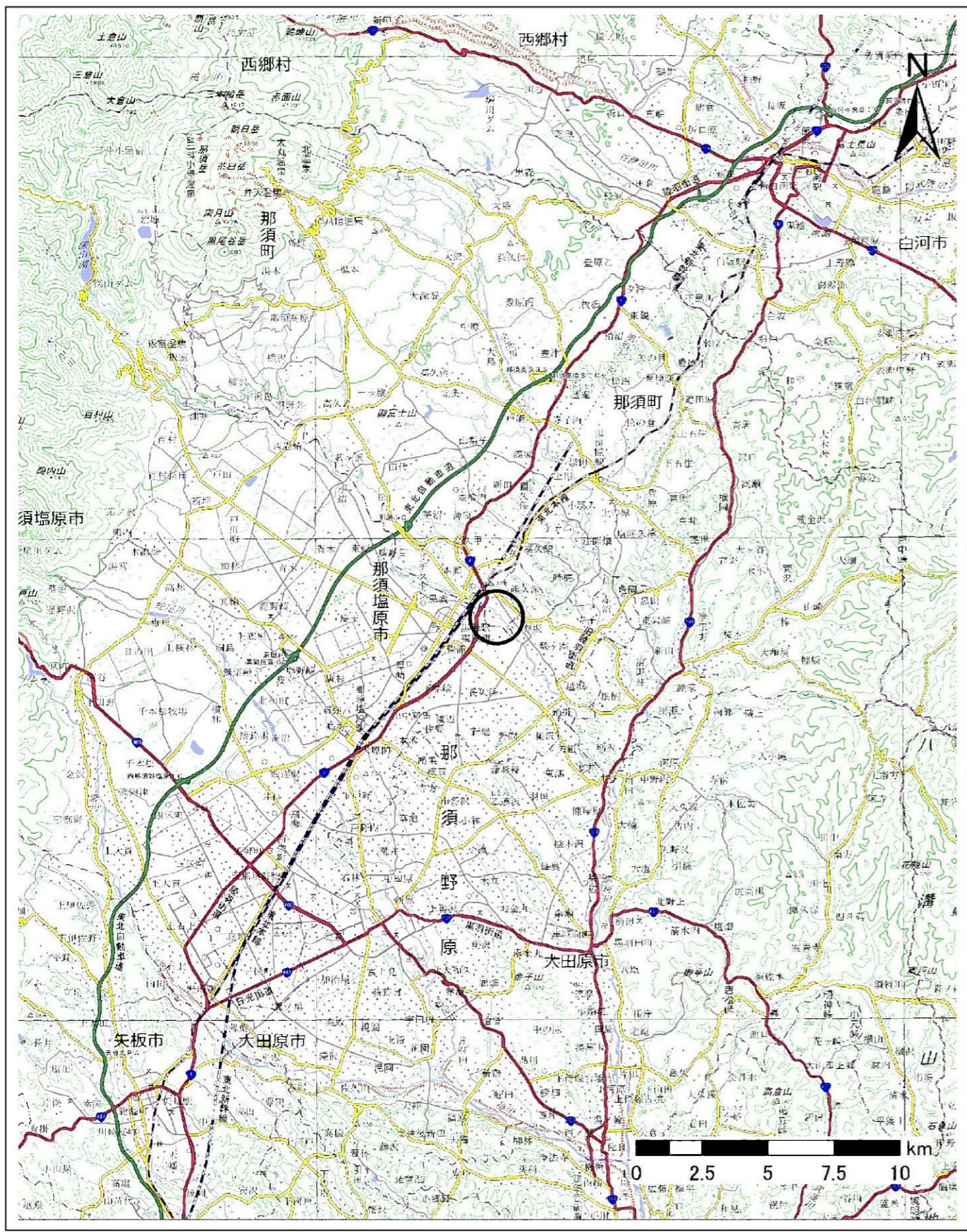
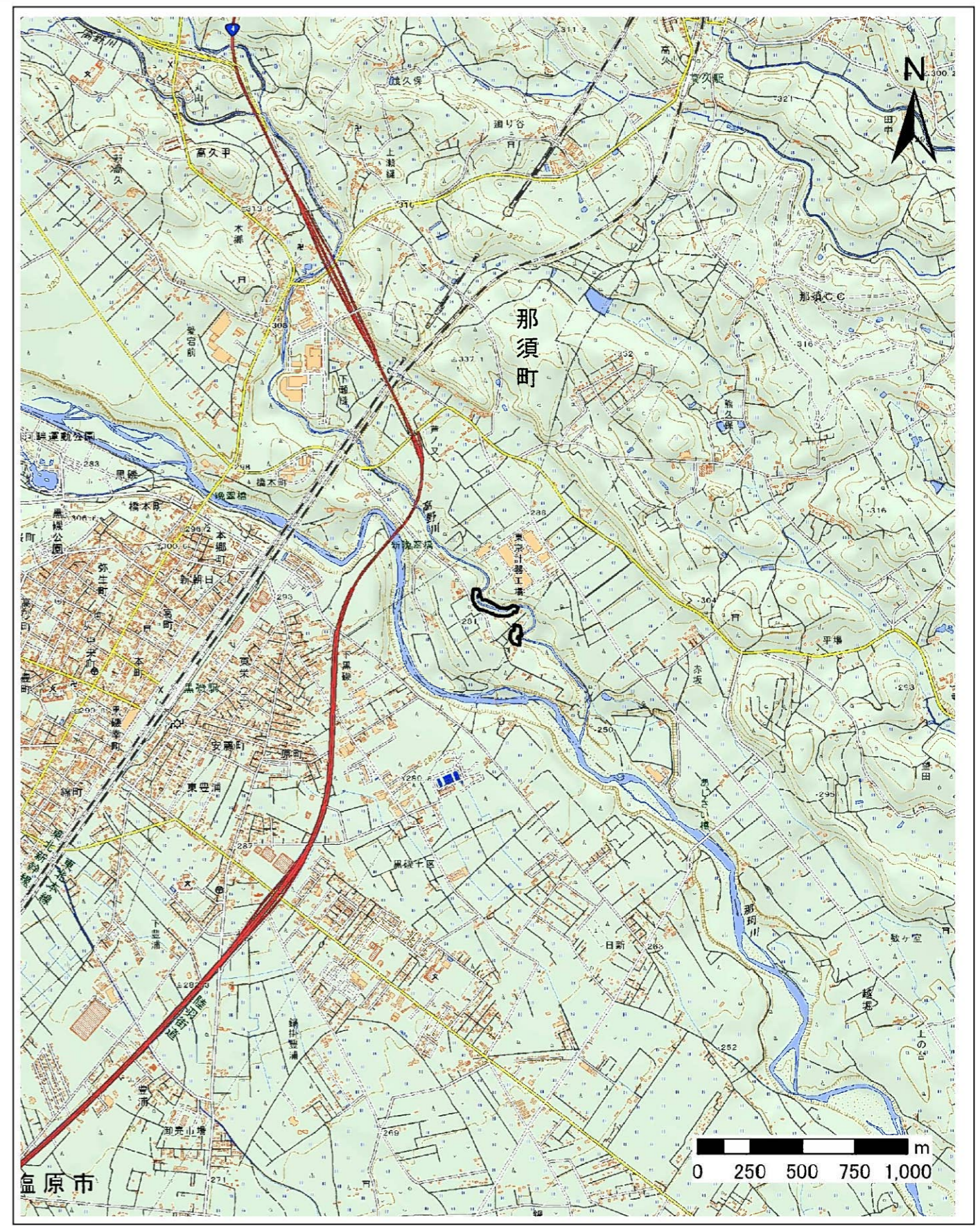


土砂災害警戒区域等の指定の公示に係る図書(その1)



(1/200,000)



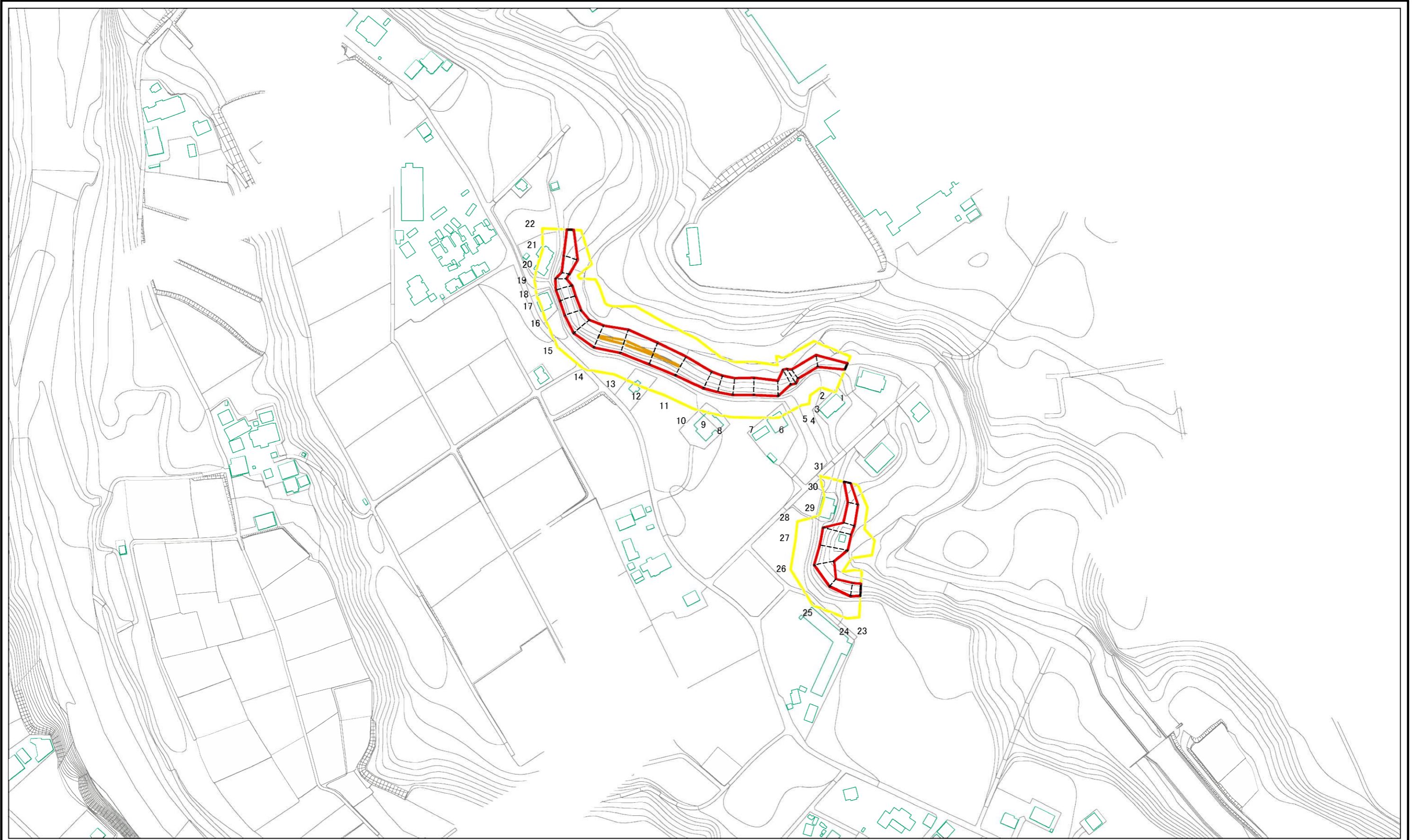
(1/25,000)

様式-1(急)
土砂災害警戒区域・土砂災害特別警戒区域
位置図

自然現象の種類	急傾斜地の崩壊
箇所番号	407-II-1711
箇所名	薄木ⅡB
所在地	栃木県那須郡那須町高久甲

「測量法に基づく国土地理院長承認(複製)R 2JHF 568」
「本製品を複製する場合には、国土地理院の長の承認を得なければならない。」

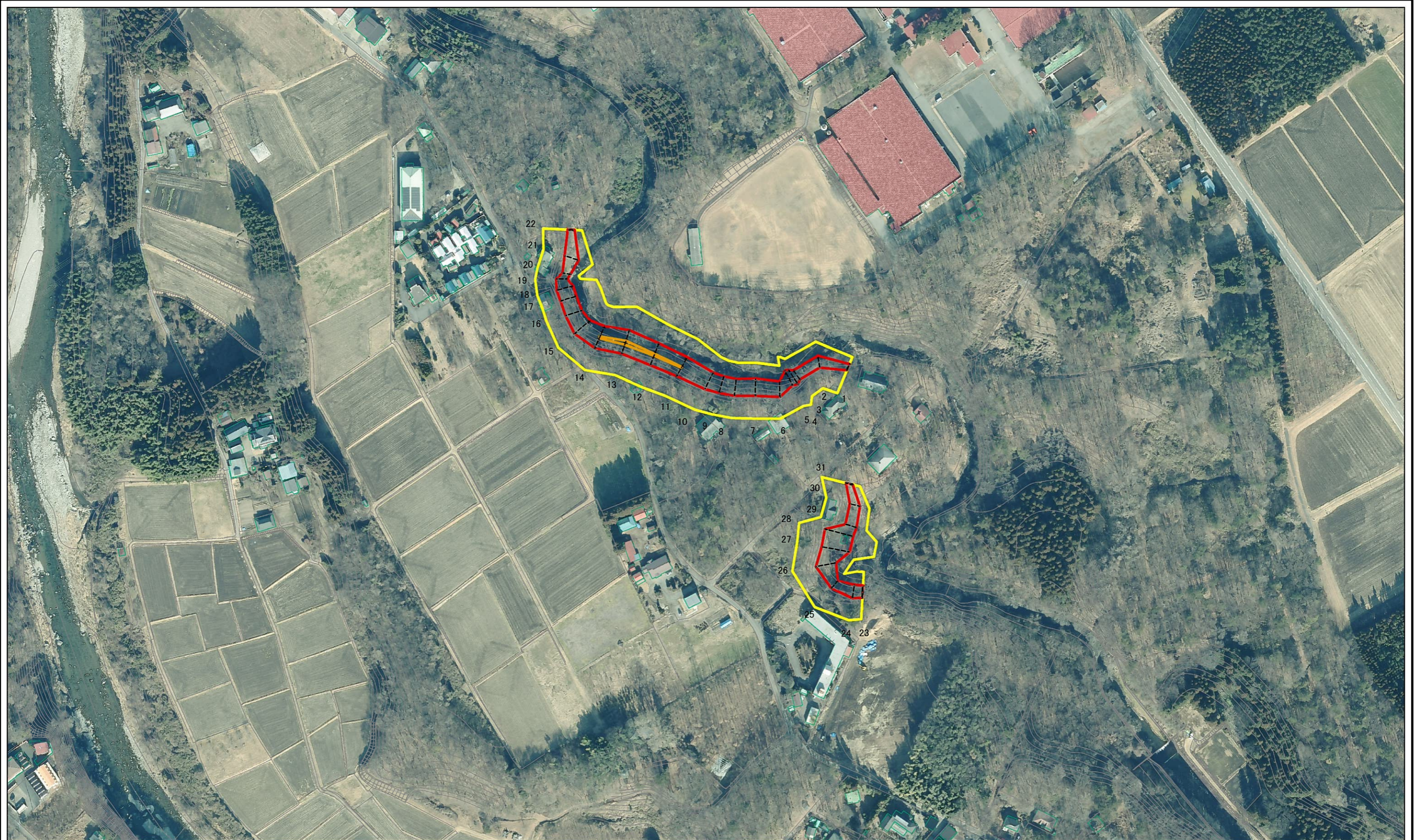
土砂災害警戒区域等の指定の公示に係る図書(その2)



図中の数字は横断測線番号を示す

様式-2(急) 土砂災害警戒区域・土砂災害特別警戒区域 区域図(その1)	土砂災害防止法施行令第二条の基準に該当する区域		N 縮尺 1:2,500	自然現象の種類	急傾斜地の崩壊	箇所番号	407-II-1711
	土砂災害防止法施行令第三条の基準に該当する区域			告示番号		箇所名	薄木II B
	それ以外の区域			告示年月日		所在地	栃木県那須郡那須町高久甲

参考資料

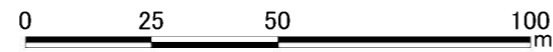
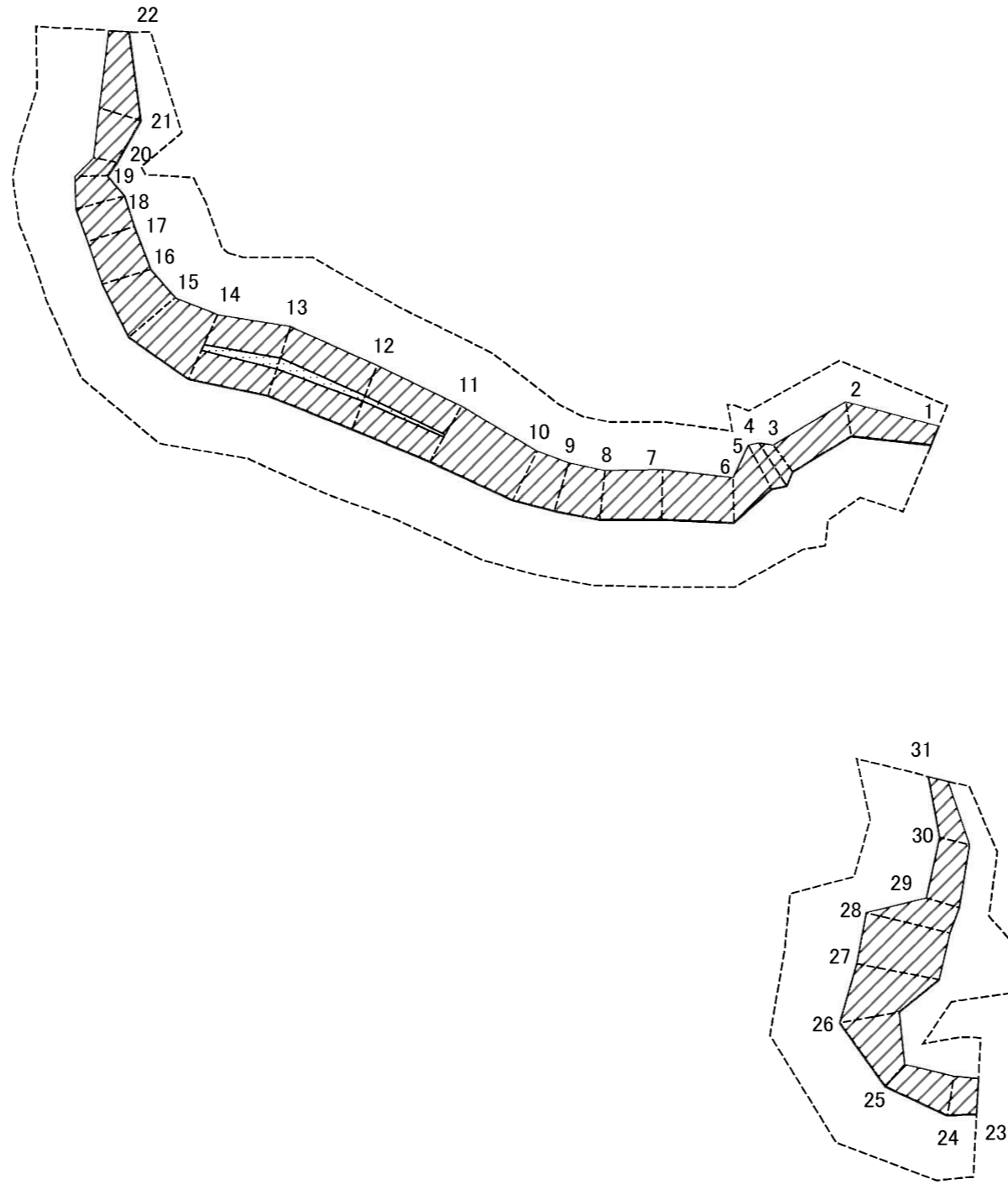


図中の数字は横断測線番号を示す



参考資料	土砂災害防止法施行令第二条の基準に該当する区域		N ↑	自然現象の種類	急傾斜地の崩壊	箇所番号	407-II-1711
	土砂災害防止法施行令第三条の基準に該当する区域			縮尺	告示番号		箇所名
	土砂等の(移動)高さが1m以下の場合、土砂等の移動による力が100kN/mを超える区域		1:2,500		告示年月日		所在地
	土砂等の堆積の高さが3mを超える区域						
	それ以外の区域						

土砂災害警戒区域等の指定の公示に係る図書(その2-2)



図中の数字は横断測線番号を示す

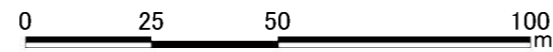
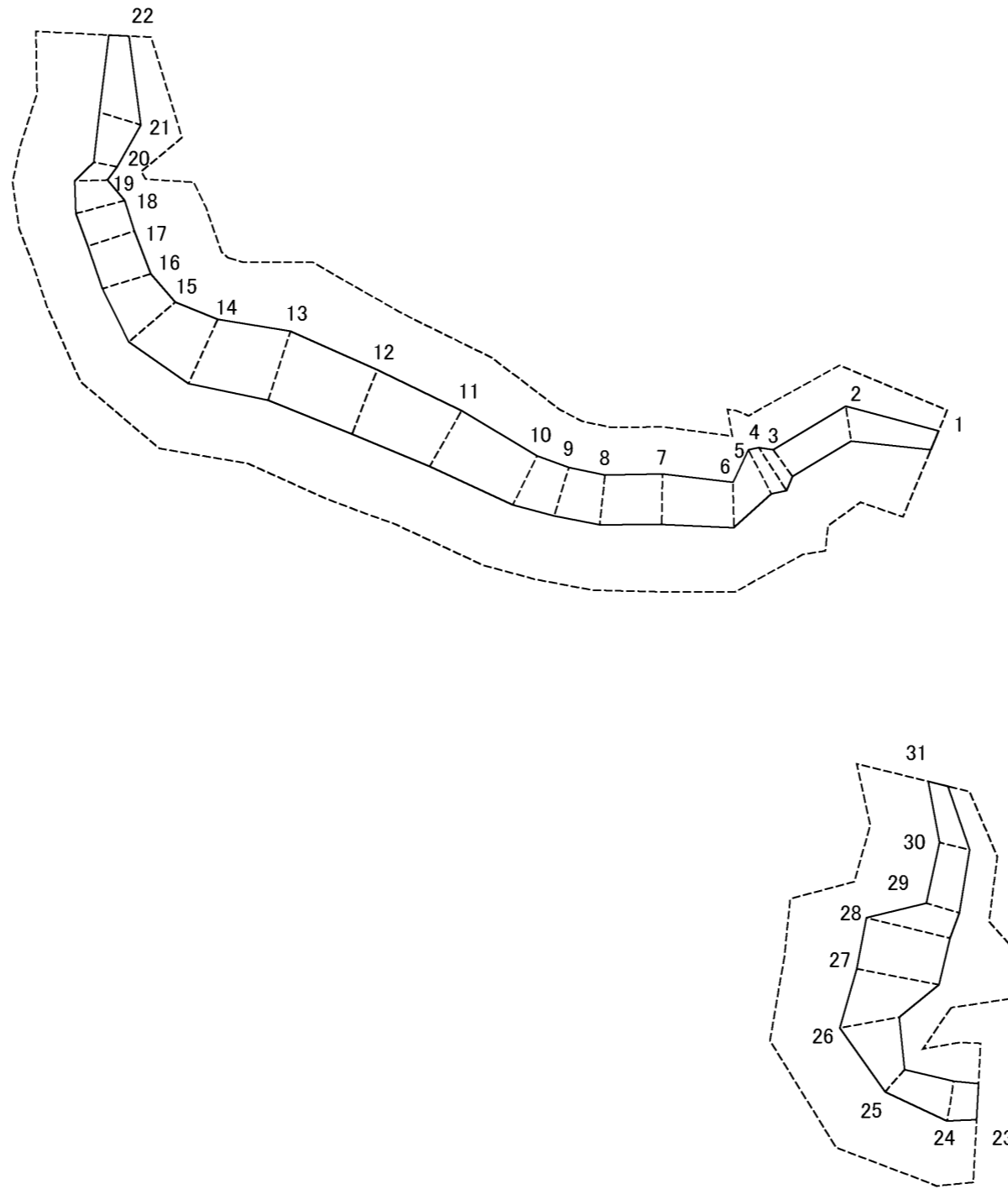
様式-2-2(急)
土砂災害特別警戒区域の区域区分図
(急傾斜地の崩壊に伴う土石等の移動により
建築物の地上部に作用すると想定される力)

土砂災害防止法施行令第二条の基準に該当する区域	
土砂災害防止法施行令第三条の基準に該当する区域	
それ以外の区域	

N	
縮尺	1:1,500

自然現象の種類	急傾斜地の崩壊	箇所番号	407-II-1711
告示番号		箇所名	薄木II B
告示年月日		所在地	栃木県那須郡那須町高久甲

土砂災害警戒区域等の指定の公示に係る図書(その2-3)



図中の数字は横断測線番号を示す

様式-2-3(急)
土砂災害特別警戒区域の区域区分図
(急傾斜地の崩壊に伴う土石等の堆積により
建築物の地上部に作用すると想定される力)

土砂災害防止法施行令第二条の基準に該当する区域	
土砂災害防止法施行令第三条の基準に該当する区域	
それ以外の区域	

縮尺
1:1,500

自然現象の種類	急傾斜地の崩壊	箇所番号	407-II-1711
告示番号		箇所名	薄木IIB
告示年月日		所在地	栃木県那須郡那須町高久甲

土砂災害警戒区域等の指定の公示に係る図書(その3)

横断測線の区間	土石等の移動により建築物の地上部に作用すると想定される力				土石等の堆積により建築物の地上部に作用すると想定される力				横断測線の区間	土石等の移動により建築物の地上部に作用すると想定される力				土石等の堆積により建築物の地上部に作用すると想定される力			
	土石等の(移動)高さが1m以下の場合、土石等の移動による力が100kN/m ² を超える区域		それ以外の区域		土石等の堆積の高さが3mを超える区域		それ以外の区域			土石等の(移動)高さが1m以下の場合、土石等の移動による力が100kN/m ² を超える区域		それ以外の区域		土石等の堆積の高さが3mを超える区域		それ以外の区域	
	力の大きさのうち最大のもの(kN/m ²)	土石等の高さ(m)	力の大きさのうち最大のもの(kN/m ²)	土石等の高さ(m)	力の大きさのうち最大のもの(kN/m ²)	土石等の高さ(m)	力の大きさのうち最大のもの(kN/m ²)	土石等の高さ(m)		力の大きさのうち最大のもの(kN/m ²)	土石等の高さ(m)	力の大きさのうち最大のもの(kN/m ²)	土石等の高さ(m)	力の大きさのうち最大のもの(kN/m ²)	土石等の高さ(m)	力の大きさのうち最大のもの(kN/m ²)	土石等の高さ(m)
1 ~ 2	-	-	72.49	1.00	-	-	10.95	2.05	27 ~ 28	-	-	100.00	1.00	-	-	11.11	2.08
2 ~ 3	-	-	72.49	1.00	-	-	11.27	2.11	28 ~ 29	-	-	99.57	1.00	-	-	10.40	1.94
3 ~ 4	-	-	88.64	1.00	-	-	11.27	2.11	29 ~ 30	-	-	71.15	1.00	-	-	9.25	1.73
4 ~ 5	-	-	89.19	1.00	-	-	9.72	1.82	30 ~ 31	-	-	70.08	1.00	-	-	9.25	1.73
5 ~ 6	-	-	89.19	1.00	-	-	10.42	1.95	~								
6 ~ 7	-	-	90.25	1.00	-	-	10.42	1.95	~								
7 ~ 8	-	-	90.25	1.00	-	-	10.13	1.89	~								
8 ~ 9	-	-	90.30	1.00	-	-	10.13	1.89	~								
9 ~ 10	-	-	94.22	1.00	-	-	10.05	1.88	~								
10 ~ 11	-	-	100.00	1.00	-	-	12.25	2.29	~								
11 ~ 12	104.50	1.00	100.00	1.00	-	-	12.25	2.29	~								
12 ~ 13	109.86	1.00	100.00	1.00	-	-	12.42	2.32	~								
13 ~ 14	109.86	1.00	100.00	1.00	-	-	12.42	2.32	~								
14 ~ 15	-	-	100.00	1.00	-	-	13.31	2.49	~								
15 ~ 16	-	-	99.34	1.00	-	-	14.69	2.75	~								
16 ~ 17	-	-	83.76	1.00	-	-	14.92	2.79	~								
17 ~ 18	-	-	84.56	1.00	-	-	14.92	2.79	~								
18 ~ 19	-	-	84.56	1.00	-	-	14.52	2.71	~								
19 ~ 20	-	-	69.80	1.00	-	-	10.89	2.03	~								
20 ~ 21	-	-	82.99	1.00	-	-	10.27	1.92	~								
21 ~ 22	-	-	82.99	1.00	-	-	10.27	1.92	~								
~									~								
23 ~ 24	-	-	79.78	1.00	-	-	10.74	2.01	~								
24 ~ 25	-	-	79.78	1.00	-	-	10.15	1.90	~								
25 ~ 26	-	-	96.84	1.00	-	-	11.53	2.15	~								
26 ~ 27	-	-	100.00	1.00	-	-	11.53	2.15	~								

様式-3(急) 建築物の構造の規制に必要な 衝撃に関する事項	自然現象の種類	急傾斜地の崩壊	箇所番号	407-II-1711
	告示番号		箇所名	薄木II B
	告示年月日		所在地	栃木県那須郡那須町高久甲