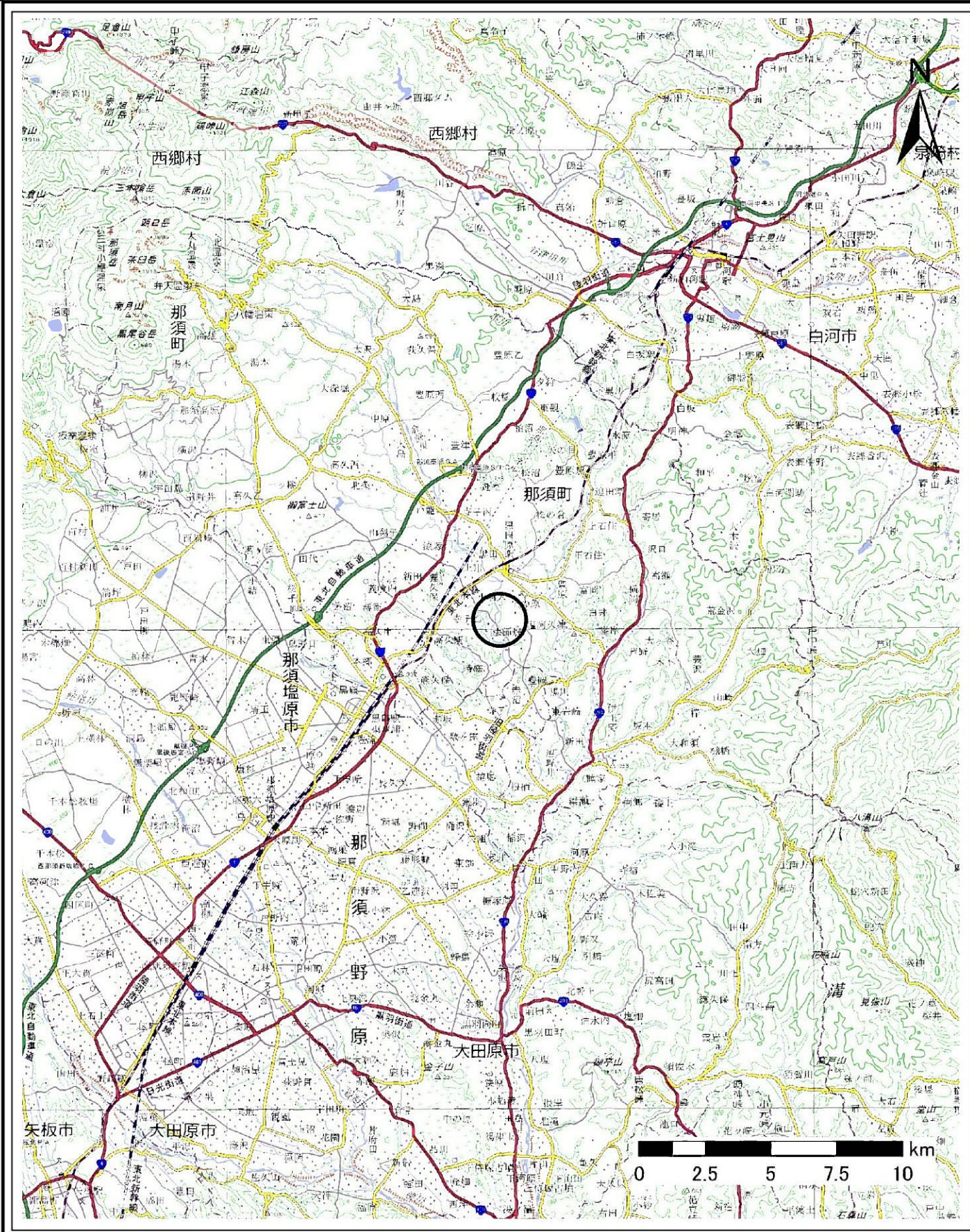
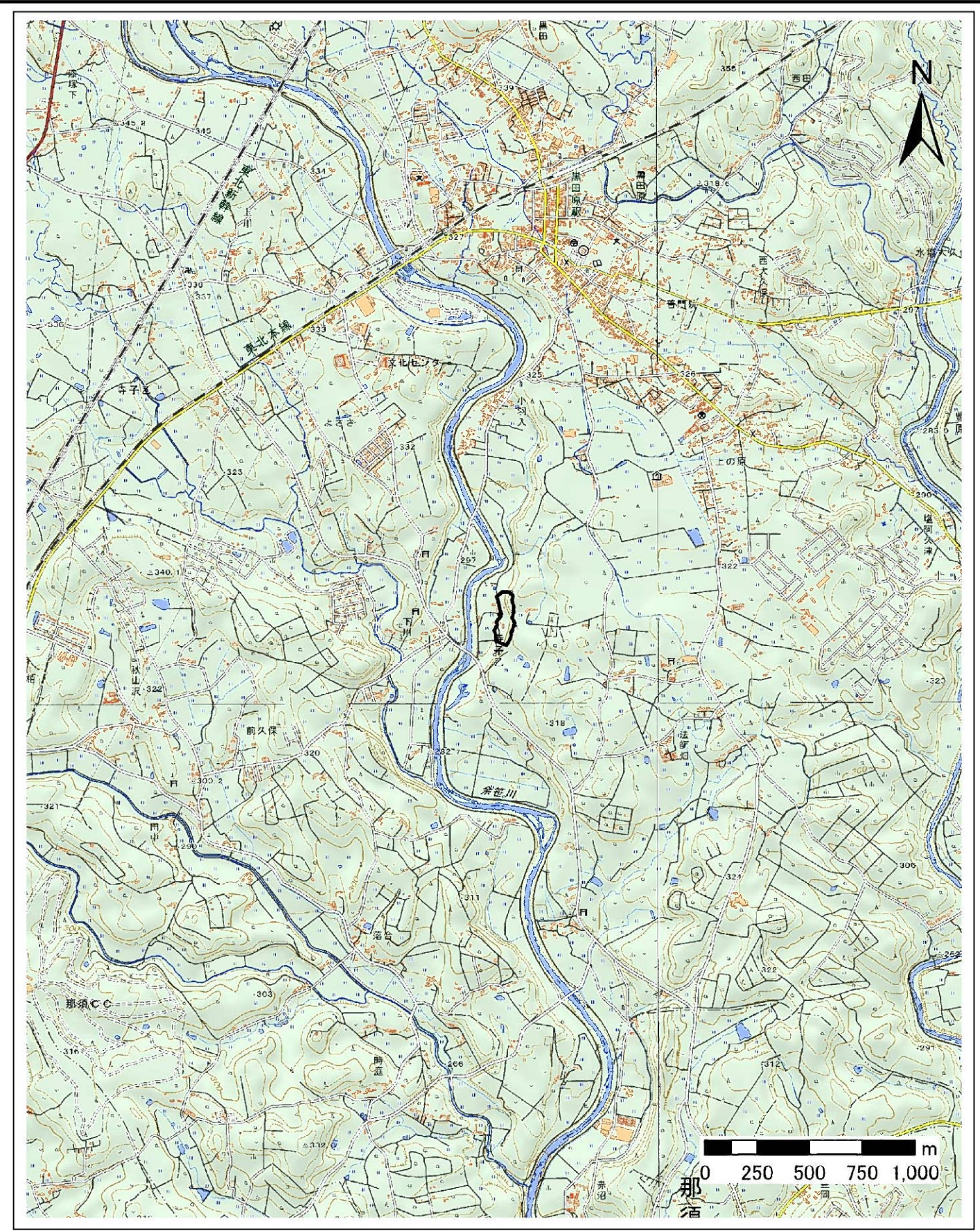


土砂災害警戒区域等の指定の公示に係る図書(その1)



(1/200,000)



(1/25,000)

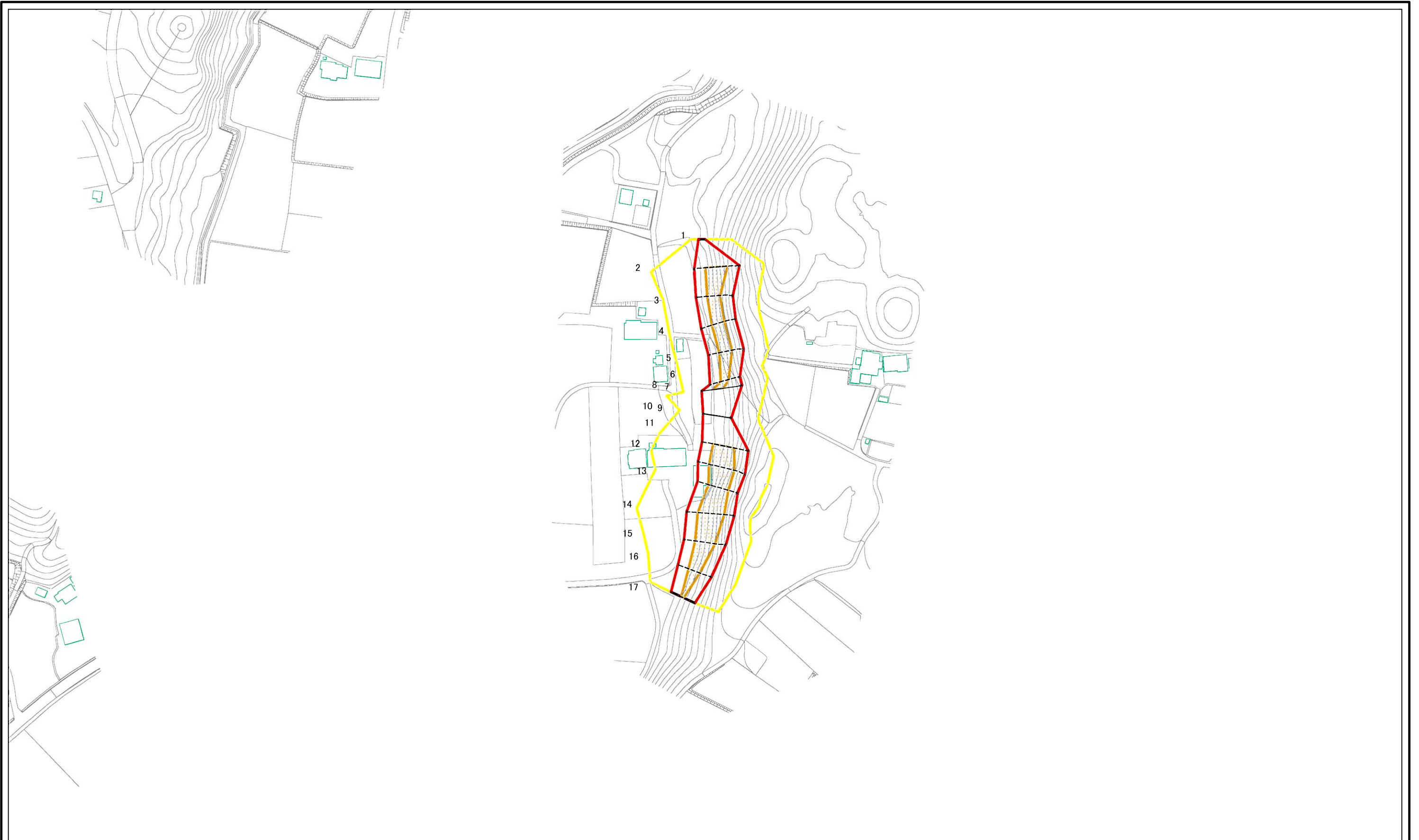
様式-1(急)  
土砂災害警戒区域・土砂災害特別警戒区域  
位置図

自然現象の種類	急傾斜地の崩壊
箇所番号	407-II-1715
箇所名	坂下II
所在地	栃木県那須郡那須町寺子乙

「測量法に基づく国土地理院長承認(複製)R 2JHF 568」  
「本製品を複製する場合には、国土地理院の長の承認を得なければならない。」



# 土砂災害警戒区域等の指定の公示に係る図書(その2)



0 25 50 100  
m

図中の数字は横断測線番号を示す

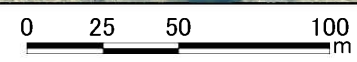
様式-2(急)  
土砂災害警戒区域・土砂災害特別警戒区域  
区域図(その1)

土砂災害防止法施行令第二条の基準に該当する区域		N 縮尺 1:2,500
土砂災害防止法施行令第三条の基準に該当する区域		
土砂等の(移動)高さが1m以下の場合、土砂等の移動による力が100kN/mを超える区域		
土砂等の堆積の高さが3mを超える区域		
それ以外の区域		

自然現象の種類	急傾斜地の崩壊	箇所番号	407-II-1715
告示番号		箇所名	坂下II
告示年月日		所在地	栃木県那須郡那須町寺子乙



# 参考資料

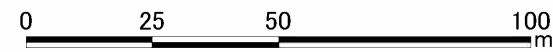
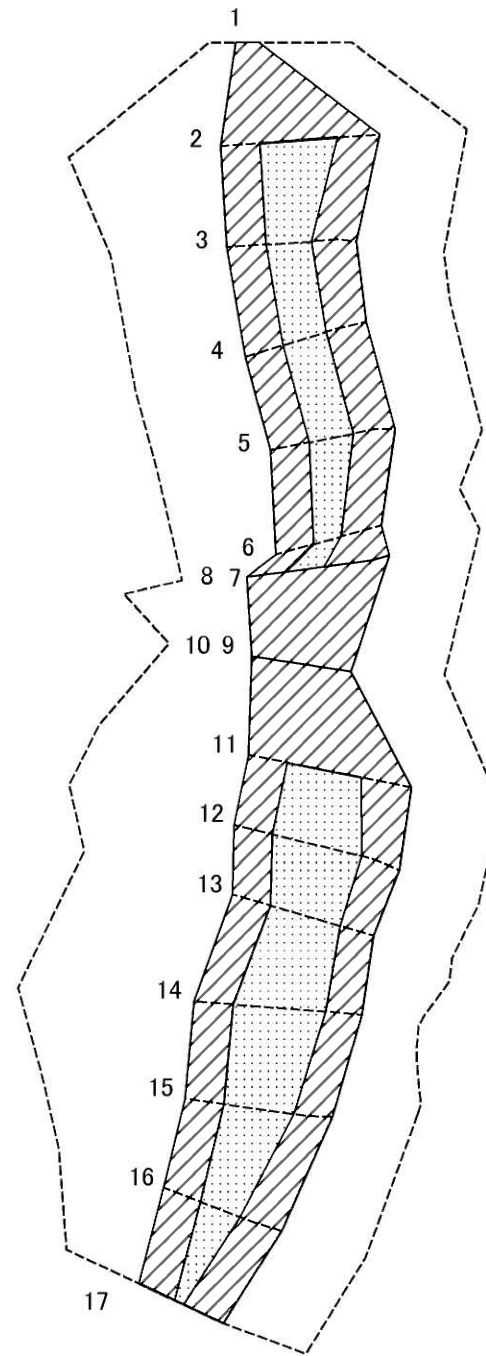


図中の数字は横断測線番号を示す

参考資料	土砂災害防止法施行令第二条の基準に該当する区域		N 縮尺 1:2,500	自然現象の種類	急傾斜地の崩壊	箇所番号	407-II-1715
	土砂災害防止法施行令第三条の基準に該当する区域			告示番号		箇所名	坂下II
	土砂等の(移動)高さが1m以下の場合、土砂等の移動による力が100kN/mを超える区域			告示年月日		所在地	栃木県那須郡那須町寺子乙
	土砂等の堆積の高さが3mを超える区域						
	それ以外の区域						



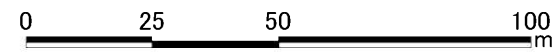
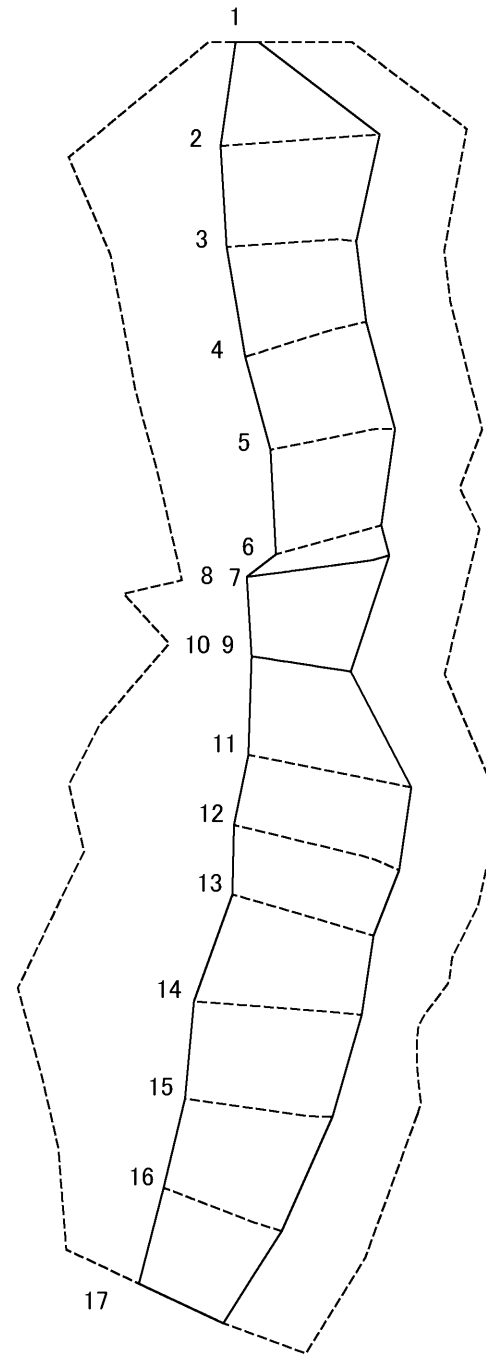
土砂災害警戒区域等の指定の公示に係る図書(その2-2)



図中の数字は横断測線番号を示す

様式-2-2(急) 土砂災害特別警戒区域の区域区分図 (急傾斜地の崩壊に伴う土石等の移動により 建築物の地上部に作用すると想定される力)	土砂災害防止法施行令第二条の基準に該当する区域		N 縮尺 1:1,500	自然現象の種類	急傾斜地の崩壊	箇所番号	407-II-1715
	土砂災害防止法施行令第三条の基準に該当する区域			告示番号		箇所名	坂下II
	それ以外の区域			告示年月日		所在地	栃木県那須郡那須町寺子乙

土砂災害警戒区域等の指定の公示に係る図書(その2-3)



図中の数字は横断測線番号を示す

様式-2-3(急)  
土砂災害特別警戒区域の区域区分図  
(急傾斜地の崩壊に伴う土石等の堆積により  
建築物の地上部に作用すると想定される力)

土砂災害防止法施行令第二条の基準に該当する区域	
土砂災害防止法施行令第三条の基準に該当する区域	
それ以外の区域	

縮尺  
1:1,500

自然現象の種類	急傾斜地の崩壊	箇所番号	407-II-1715
告示番号		箇所名	坂下II
告示年月日		所在地	栃木県那須郡那須町寺子乙

土砂災害警戒区域等の指定の公示に係る図書(その3)

横断測線の区間	土石等の移動により建築物の地上部に作用すると想定される力				土石等の堆積により建築物の地上部に作用すると想定される力				横断測線の区間	土石等の移動により建築物の地上部に作用すると想定される力				土石等の堆積により建築物の地上部に作用すると想定される力			
	土石等の(移動)高さが1m以下の場合、土石等の移動による力が100kN/m <sup>2</sup> を超える区域		それ以外の区域		土石等の堆積の高さが3mを超える区域		それ以外の区域			土石等の(移動)高さが1m以下の場合、土石等の移動による力が100kN/m <sup>2</sup> を超える区域		それ以外の区域		土石等の堆積の高さが3mを超える区域		それ以外の区域	
	力の大きさのうち最大のもの(kN/m <sup>2</sup> )	土石等の高さ(m)	力の大きさのうち最大のもの(kN/m <sup>2</sup> )	土石等の高さ(m)	力の大きさのうち最大のもの(kN/m <sup>2</sup> )	土石等の高さ(m)	力の大きさのうち最大のもの(kN/m <sup>2</sup> )	土石等の高さ(m)		力の大きさのうち最大のもの(kN/m <sup>2</sup> )	土石等の高さ(m)	力の大きさのうち最大のもの(kN/m <sup>2</sup> )	土石等の高さ(m)	力の大きさのうち最大のもの(kN/m <sup>2</sup> )	土石等の高さ(m)	力の大きさのうち最大のもの(kN/m <sup>2</sup> )	土石等の高さ(m)
1 ~ 2	-	-	100.00	1.00	-	-	13.81	2.58	~								
2 ~ 3	131.74	1.00	100.00	1.00	-	-	13.81	2.58	~								
3 ~ 4	122.07	1.00	100.00	1.00	-	-	12.20	2.28	~								
4 ~ 5	122.07	1.00	100.00	1.00	-	-	12.20	2.28	~								
5 ~ 6	121.56	1.00	100.00	1.00	-	-	12.13	2.27	~								
6 ~ 7	114.78	1.00	100.00	1.00	-	-	11.25	2.10	~								
7 ~ 8	-	-	-	-	-	-	-	-	~								
8 ~ 9	-	-	100.00	1.00	-	-	11.25	2.10	~								
9 ~ 10	-	-	-	-	-	-	-	-	~								
10 ~ 11	-	-	100.00	1.00	-	-	11.66	2.18	~								
11 ~ 12	136.92	1.00	100.00	1.00	-	-	13.97	2.61	~								
12 ~ 13	137.71	1.00	100.00	1.00	-	-	14.83	2.77	~								
13 ~ 14	141.73	1.00	100.00	1.00	-	-	14.83	2.77	~								
14 ~ 15	141.73	1.00	100.00	1.00	-	-	14.49	2.71	~								
15 ~ 16	132.17	1.00	100.00	1.00	-	-	12.37	2.31	~								
16 ~ 17	119.61	1.00	100.00	1.00	-	-	12.01	2.24	~								
~									~								
~									~								
~									~								
~									~								
~									~								
~									~								
~									~								
~									~								
~									~								
~									~								
~									~								
~									~								

様式-3(急) 建築物の構造の規制に必要な 衝撃に関する事項	自然現象の種類	急傾斜地の崩壊	箇所番号	407-II-1715
	告示番号		箇所名	坂下II
	告示年月日		所在地	栃木県那須郡那須町寺子乙