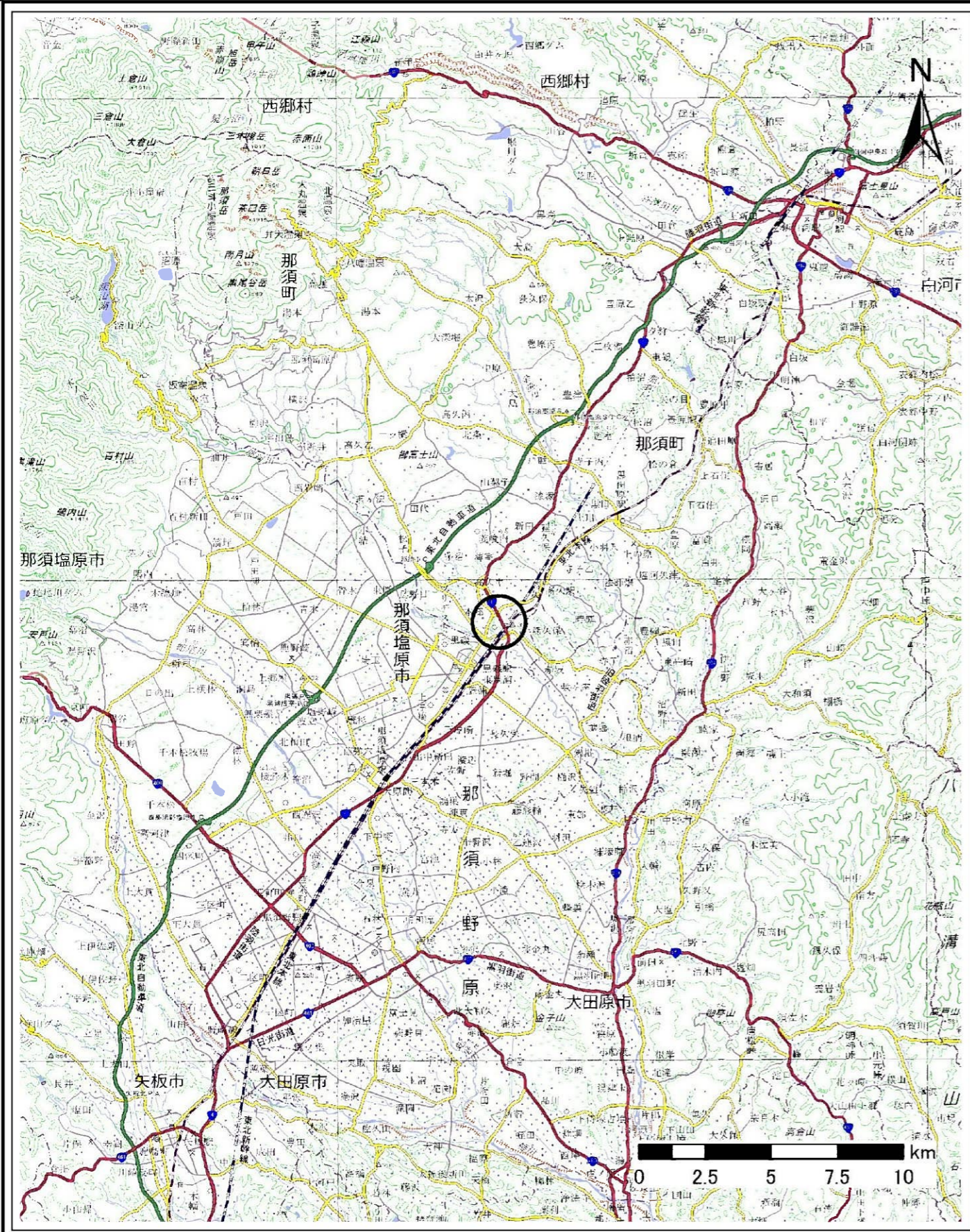
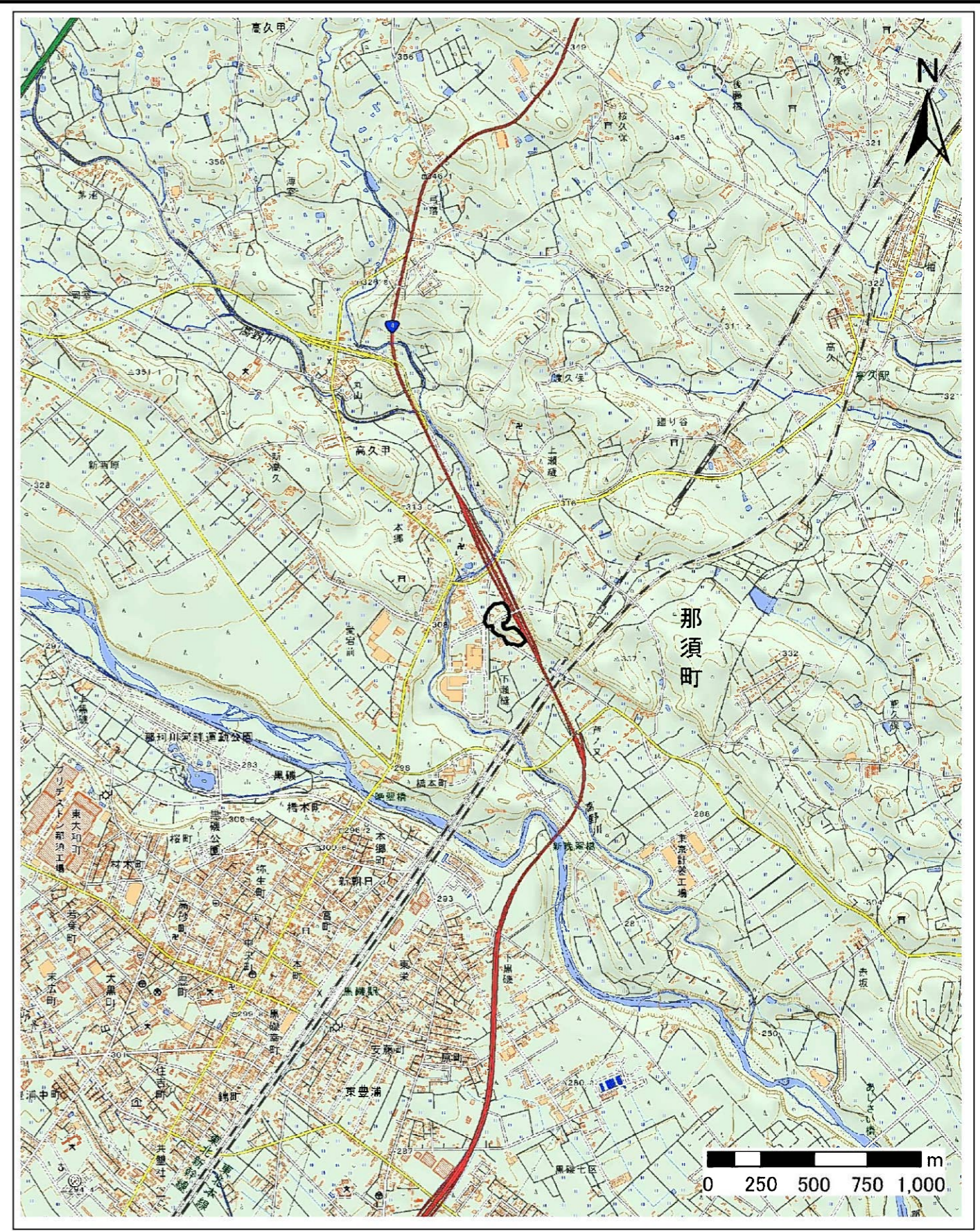


土砂災害警戒区域等の指定の公示に係る図書(その1)



(1/200,000)



(1/25,000)

様式-1(急)
土砂災害警戒区域・土砂災害特別警戒区域
位置図

自然現象の種類	急傾斜地の崩壊
箇所番号	407-II-1724
箇所名	縫前II
所在地	栃木県那須郡那須町高久甲

「測量法に基づく国土地理院長承認(複製)R 2JHF 568」
「本製品を複製する場合には、国土地理院の長の承認を得なければならない。」

土砂災害警戒区域等の指定の公示に係る図書(その2)



図中の数字は横断測線番号を示す

様式-2(急) 土砂災害警戒区域・土砂災害特別警戒区域 区域図(その1)	土砂災害防止法施行令第二条の基準に該当する区域		N 縮尺 1:2,500	自然現象の種類	急傾斜地の崩壊	箇所番号	407-II-1724
	土砂災害防止法施行令第三条の基準に該当する区域			告示番号		箇所名	縫前II
	それ以外の区域			告示年月日		所在地	栃木県那須郡那須町高久甲

参考資料



図中の数字は横断測線番号を示す

0 25 50 100
m

参考資料	土砂災害防止法施行令第二条の基準に該当する区域		N ↑	自然現象の種類	急傾斜地の崩壊	箇所番号	407-II-1724
	土砂災害防止法施行令第三条の基準に該当する区域			縮尺 1:2,500	告示番号		箇所名
	土砂等の(移動)高さが1m以下の場合、土砂等の移動による力が100kN/mを超える区域		告示年月日			所在地	栃木県那須郡那須町高久甲
	土砂等の堆積の高さが3mを超える区域 それ以外の区域						

土砂災害警戒区域等の指定の公示に係る図書(その2-2)

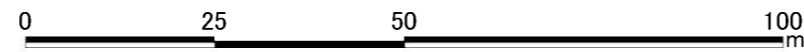
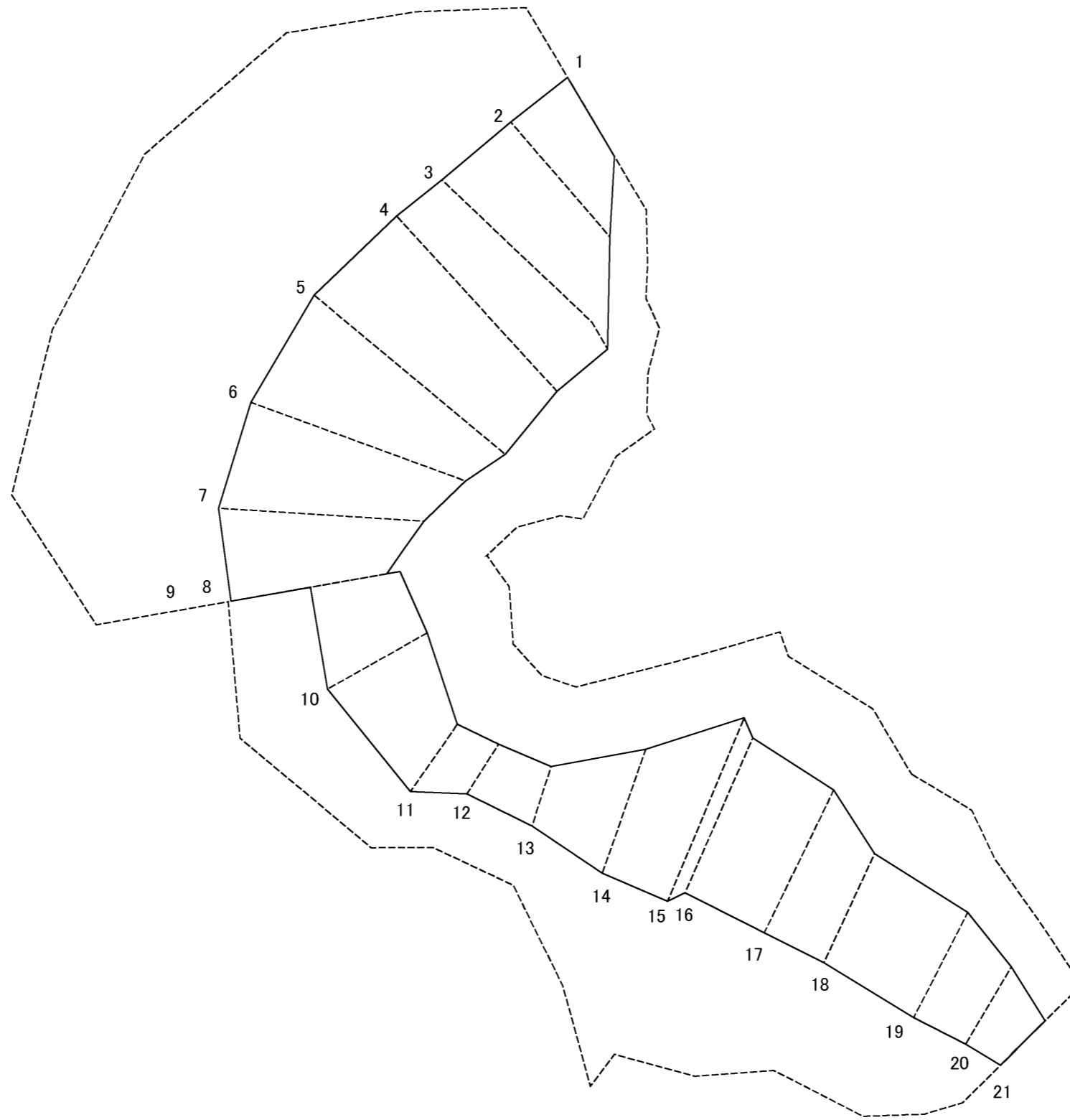


0 25 50 100 m

図中の数字は横断測線番号を示す

様式-2-2(急) 土砂災害特別警戒区域の区域区分図 (急傾斜地の崩壊に伴う土石等の移動により 建築物の地上部に作用すると想定される力)	土砂災害防止法施行令第二条の基準に該当する区域		N 縮尺 1:1,000	自然現象の種類	急傾斜地の崩壊	箇所番号	407-II-1724
	土砂災害防止法施行令第三条の基準に該当する区域			告示番号		箇所名	縫前II
	それ以外の区域			告示年月日		所在地	栃木県那須郡那須町高久甲

土砂災害警戒区域等の指定の公示に係る図書(その2-3)



図中の数字は横断測線番号を示す

様式-2-3(急)
土砂災害特別警戒区域の区域区分図
(急傾斜地の崩壊に伴う土石等の堆積により
建築物の地上部に作用すると想定される力)

土砂災害防止法施行令第二条の基準に該当する区域	
土砂災害防止法施行令第三条の基準に該当する区域	
それ以外の区域	

N	
縮尺	1:1,000

自然現象の種類	急傾斜地の崩壊	箇所番号	407-II-1724
告示番号		箇所名	縫前II
告示年月日		所在地	栃木県那須郡那須町高久甲

土砂災害警戒区域等の指定の公示に係る図書(その3)

横断測線の区間	土石等の移動により建築物の地上部に作用すると想定される力				土石等の堆積により建築物の地上部に作用すると想定される力				横断測線の区間	土石等の移動により建築物の地上部に作用すると想定される力				土石等の堆積により建築物の地上部に作用すると想定される力			
	土石等の(移動)高さが1m以下の場合、土石等の移動による力が100kN/m ² を超える区域		それ以外の区域		土石等の堆積の高さが3mを超える区域		それ以外の区域			土石等の(移動)高さが1m以下の場合、土石等の移動による力が100kN/m ² を超える区域		それ以外の区域		土石等の堆積の高さが3mを超える区域		それ以外の区域	
	力の大きさのうち最大のもの(kN/m ²)	土石等の高さ(m)	力の大きさのうち最大のもの(kN/m ²)	土石等の高さ(m)	力の大きさのうち最大のもの(kN/m ²)	土石等の高さ(m)	力の大きさのうち最大のもの(kN/m ²)	土石等の高さ(m)		力の大きさのうち最大のもの(kN/m ²)	土石等の高さ(m)	力の大きさのうち最大のもの(kN/m ²)	土石等の高さ(m)	力の大きさのうち最大のもの(kN/m ²)	土石等の高さ(m)	力の大きさのうち最大のもの(kN/m ²)	土石等の高さ(m)
1 ~ 2	130.16	1.00	100.00	1.00	-	-	12.42	2.32	~								
2 ~ 3	146.50	1.00	100.00	1.00	-	-	15.79	2.95	~								
3 ~ 4	154.52	1.00	100.00	1.00	-	-	16.05	3.00	~								
4 ~ 5	154.52	1.00	100.00	1.00	-	-	16.05	3.00	~								
5 ~ 6	126.34	1.00	100.00	1.00	-	-	14.48	2.71	~								
6 ~ 7	139.76	1.00	100.00	1.00	-	-	13.88	2.59	~								
7 ~ 8	139.76	1.00	100.00	1.00	-	-	13.88	2.59	~								
8 ~ 9	112.92	1.00	100.00	1.00	-	-	11.85	2.22	~								
9 ~ 10	112.26	1.00	100.00	1.00	-	-	11.85	2.22	~								
10 ~ 11	-	-	100.00	1.00	-	-	11.11	2.08	~								
11 ~ 12	-	-	92.18	1.00	-	-	10.67	1.99	~								
12 ~ 13	-	-	88.33	1.00	-	-	10.67	1.99	~								
13 ~ 14	-	-	100.00	1.00	-	-	12.22	2.28	~								
14 ~ 15	139.65	1.00	100.00	1.00	-	-	13.96	2.61	~								
15 ~ 16	139.65	1.00	100.00	1.00	-	-	14.61	2.73	~								
16 ~ 17	139.43	1.00	100.00	1.00	-	-	14.61	2.73	~								
17 ~ 18	134.98	1.00	100.00	1.00	-	-	13.05	2.44	~								
18 ~ 19	123.06	1.00	100.00	1.00	-	-	13.05	2.44	~								
19 ~ 20	119.80	1.00	100.00	1.00	-	-	11.78	2.20	~								
20 ~ 21	-	-	100.00	1.00	-	-	11.78	2.20	~								
~									~								
~									~								
~									~								
~									~								
~									~								
~									~								
~									~								

様式-3(急) 建築物の構造の規制に必要な 衝撃に関する事項	自然現象の種類	急傾斜地の崩壊	箇所番号	407-II-1724
	告示番号		箇所名	縫前II
	告示年月日		所在地	栃木県那須郡那須町高久甲