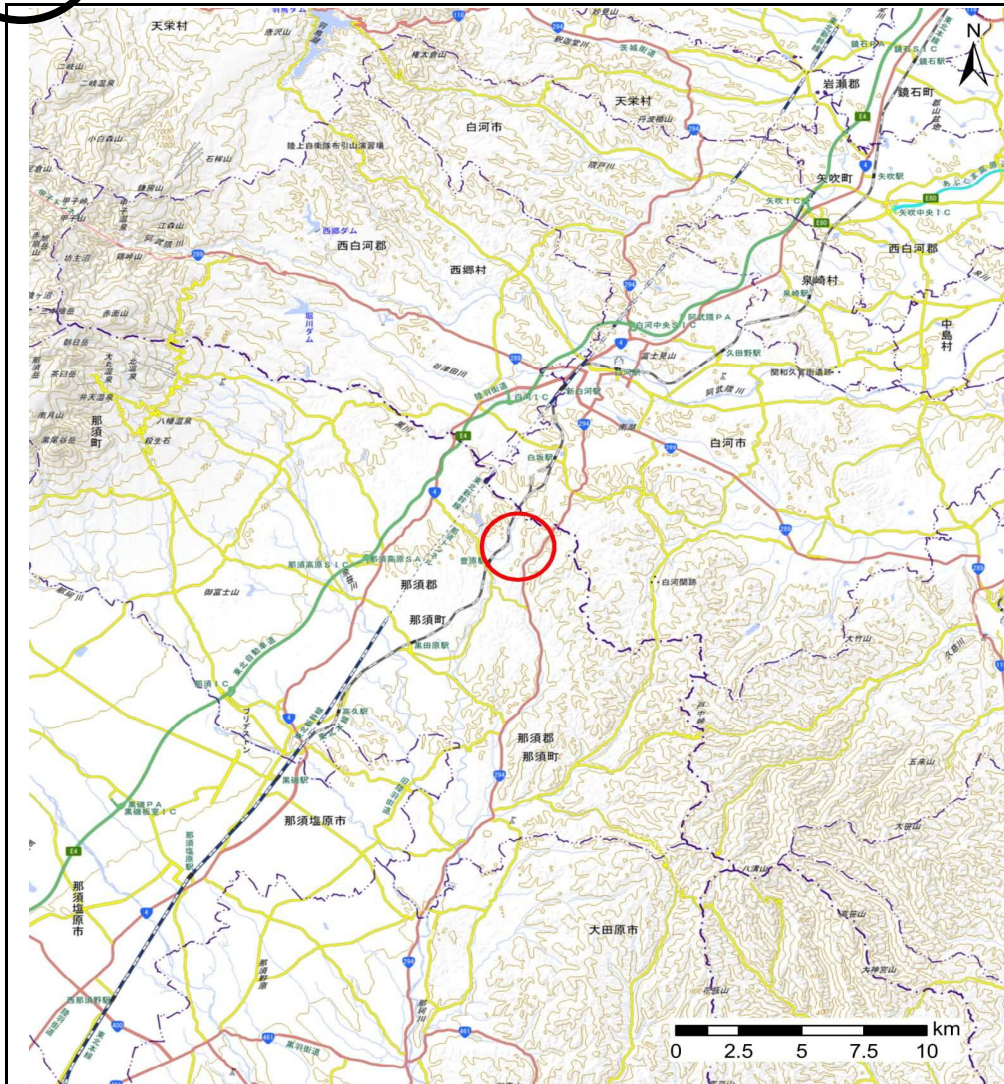
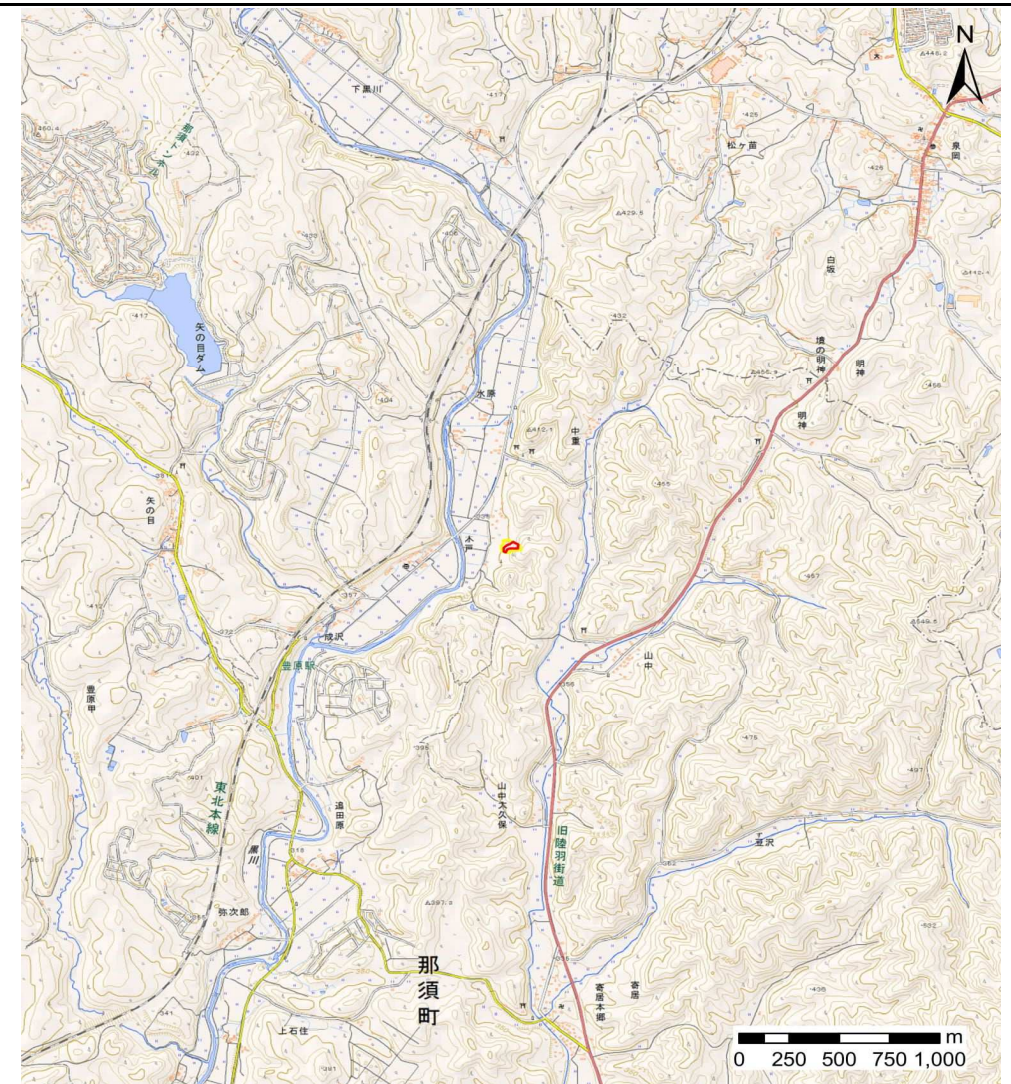


## 土砂災害警戒区域等の指定の公示に係る図書(その1)



(1/200,000)



(1/25,000)

様式-1(急)  
土砂災害警戒区域・土砂災害特別警戒区域  
位置図

自然現象の種類

急傾斜の崩壊

箇所番号

407-Ⅲ-1109

箇所名

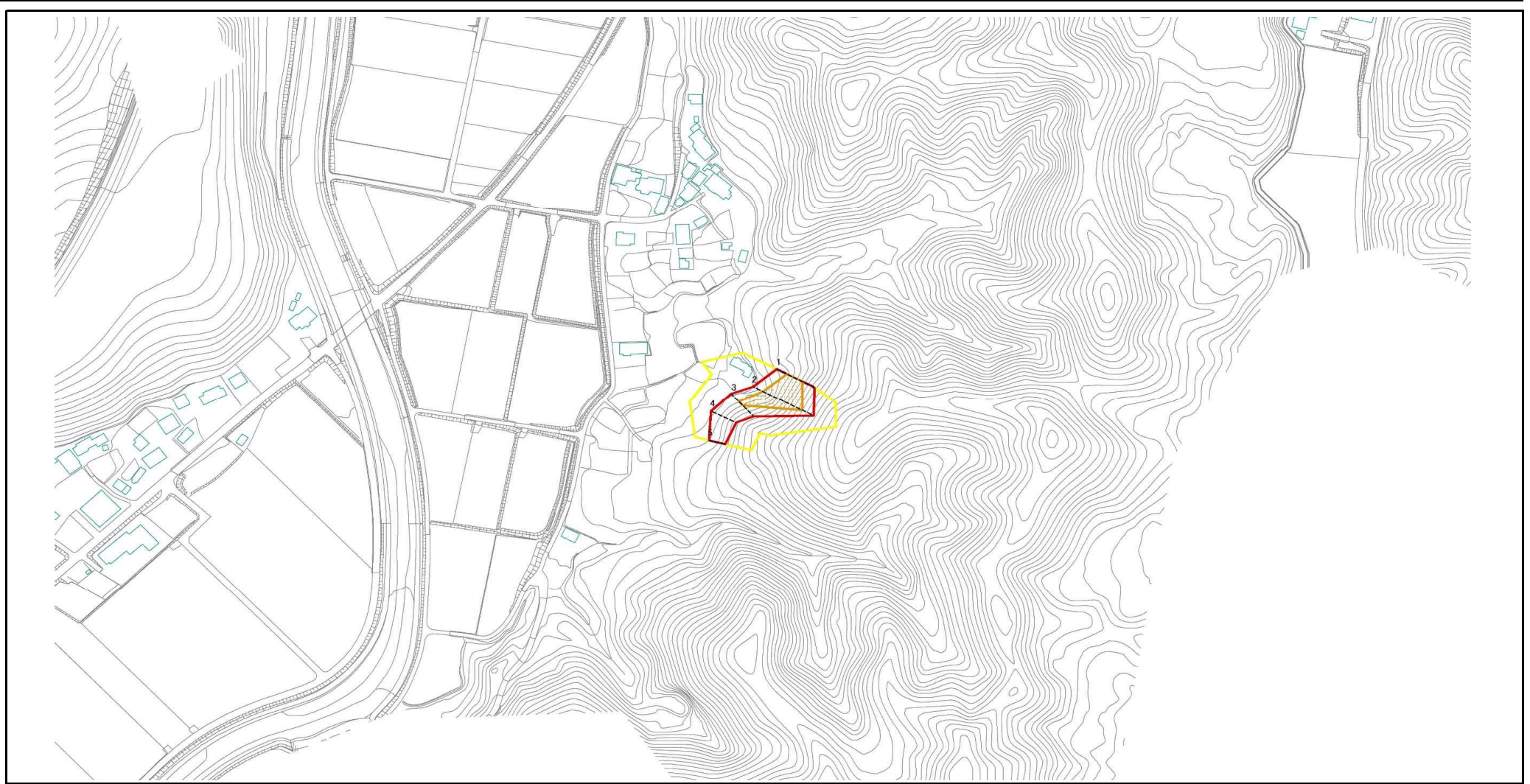
瀬戸山ⅢB

所在地

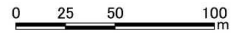
那須町豊原甲瀬戸山

「この地図は、国土地理院長の承認を得て、同院発行の数値地図20000（地図画像）及び数値地図25000（地図画像）を複製したものである。（承認番号、令元情複、第185号）」

# 土砂災害警戒区域等の指定の公示に係る図書(その2)



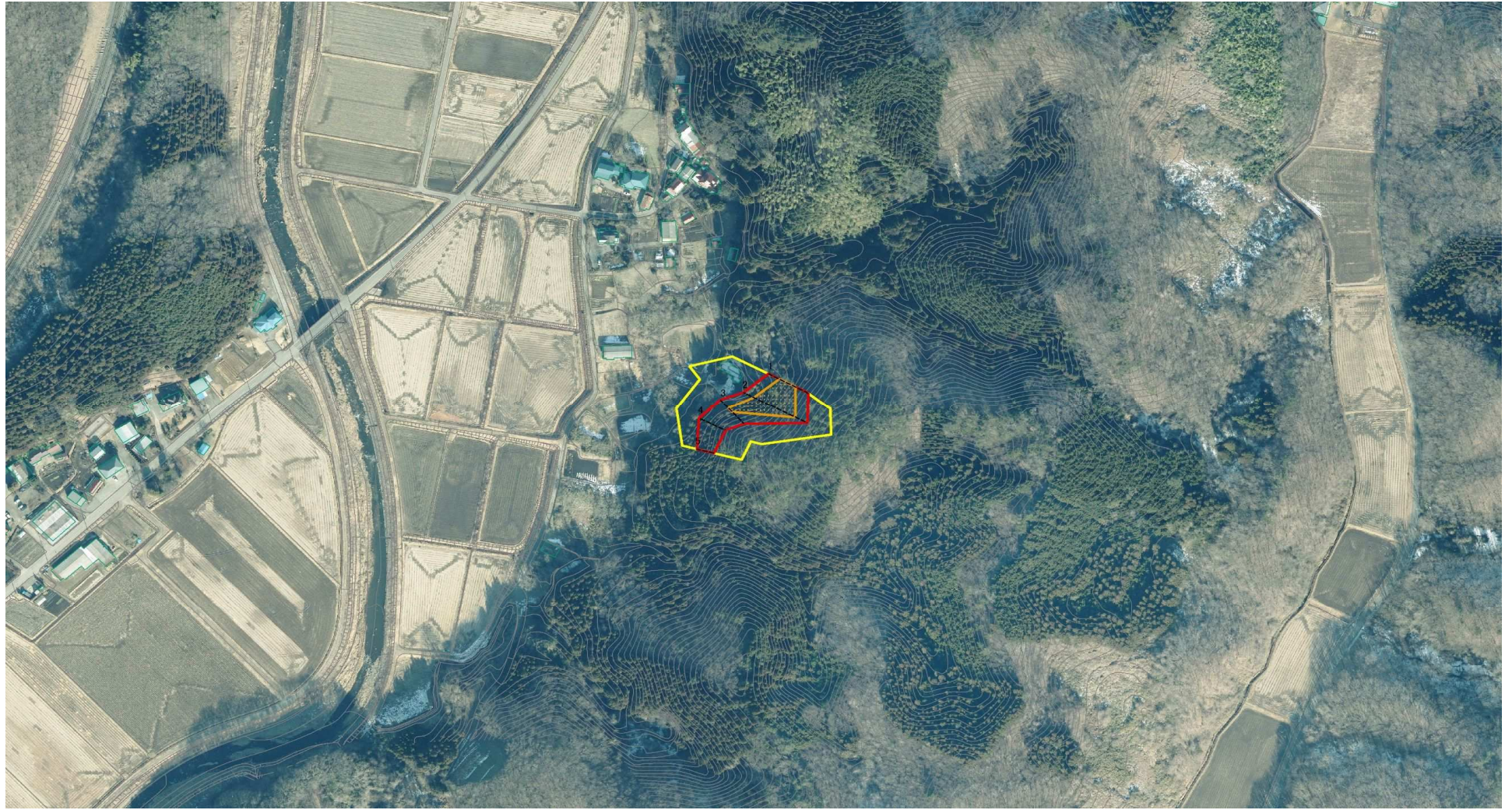
図中の数字は横断側線番号を示す



様式-2(急) 土砂災害警戒区域・土砂災害特別警戒区域 区域図(その1)	土砂災害防止法施行令第二条の基準に該当する区域		N  縮尺 1:2,500	自然現象の種類	急傾斜地の崩壊	箇所番号	407-Ⅲ-1109
	土砂災害防止法施行令第三条の基準に該当する区域			告示番号		箇所名	瀬戸山ⅢB
	土砂等の(移動)高さが1m以下の場合、土砂等の移動による力が100kN/m <sup>2</sup> を超える区域		告示年月日		所在地	那須町豊原甲瀬戸山	
	土砂等の体積の高さが3mを超える区域						
	それ以外の区域						



参考資料

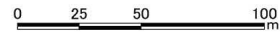
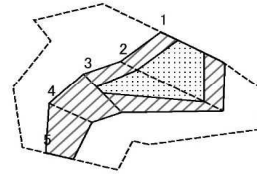


図中の数字は横断側線番号を示す

様式-2 (急) 土砂災害警戒区域・土砂災害特別警戒区域 区域図 (その1)	土砂災害防止法施行令第二条の基準に該当する区域		N  縮尺	自然現象の種類	急傾斜地の崩壊	箇所番号	407-Ⅲ-1109
	土砂災害防止法施行令第三条の基準に該当する区域			1:2,500	告示番号		箇所名
	土砂等の(移動)高さが1m以下の場合、土砂等の移動による力が100kN/m <sup>2</sup> を超える区域		告示年月日			所在地	那須町豊原甲瀬戸山
	土砂等の体積の高さが3mを超える区域						
	それ以外の区域						



土砂災害警戒区域等の指定の公示に係る図書(その2-2)

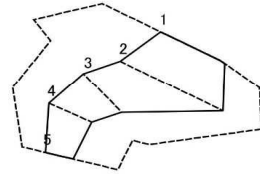


図中の数字は横断側線番号を示す

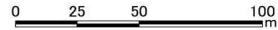
様式-2-2 (急) 土砂災害特別警戒区域の区域区分図 (急傾斜地の崩壊に伴う土石等の移動により 建築物の地上部に作用すると想定される力)	土砂災害防止法施行令第二条の基準に該当する区域			N  縮尺 1:2,500	自然現象の種類	急傾斜地の崩壊	箇所番号	407-Ⅲ-1109
	土砂災害防止法施行令第三条の基準に該当する区域	土石等の(移動)高さが1m以下の場合、土石等の移動による力が100kN/m <sup>2</sup> を超える区域			告示番号		箇所名	瀬戸山ⅢB
	それ以外の区域				告示年月日		所在地	那須町豊原甲瀬戸山



土砂災害警戒区域等の指定の公示に係る図書(その2-3)



図中の数字は横断側線番号を示す



様式-2-3 (急) 土砂災害特別警戒区域の区域区分図 (急傾斜地の崩壊に伴う土石等の移動により 建築物の地上部に作用すると想定される力)	土砂災害防止法施行令第二条の基準に該当する区域		N  縮尺	自然現象の種類	急傾斜地の崩壊	箇所番号	407-Ⅲ-1109
	土砂災害防止法施行令第三条の基準に該当する区域			1:2,500	告示番号		箇所名
	それ以外の区域		告示年月日			所在地	那須町豊原甲瀬戸山





