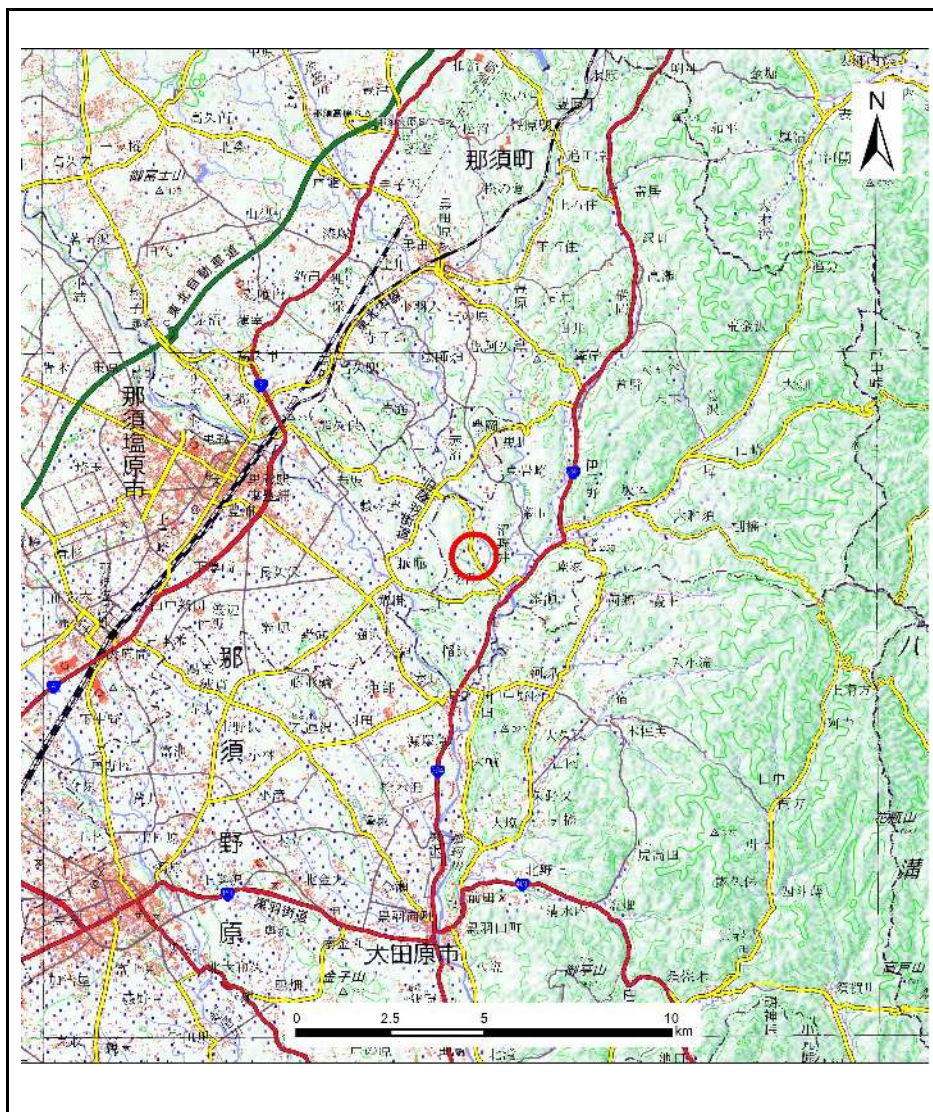
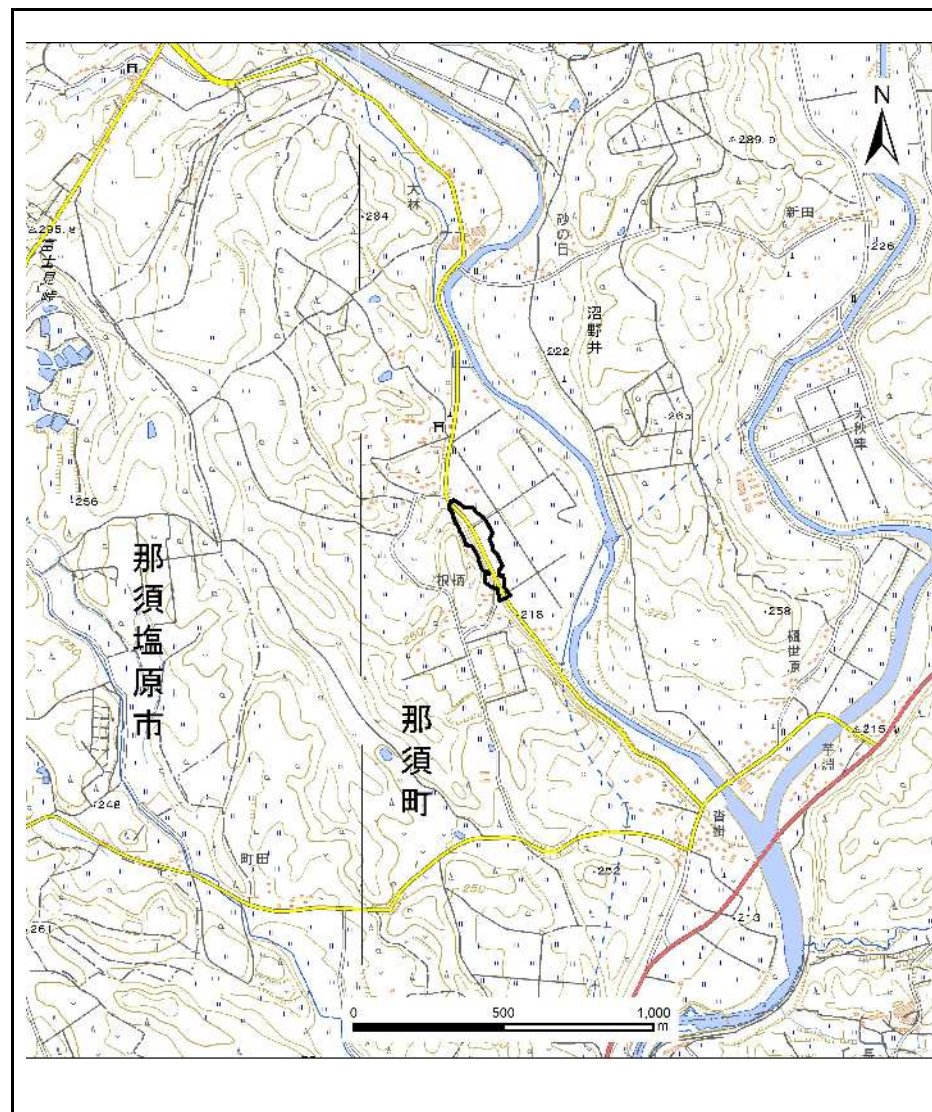


土砂災害警戒区域等の指定の公示に係る図書(その1)



(1/200,000)



(1/25,000)

様式-1(急)
土砂災害警戒区域・土砂災害特別警戒区域
位置図

自然現象の種類

急傾斜地の崩壊

箇所番号

407-Ⅲ-1205

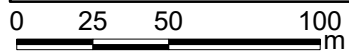
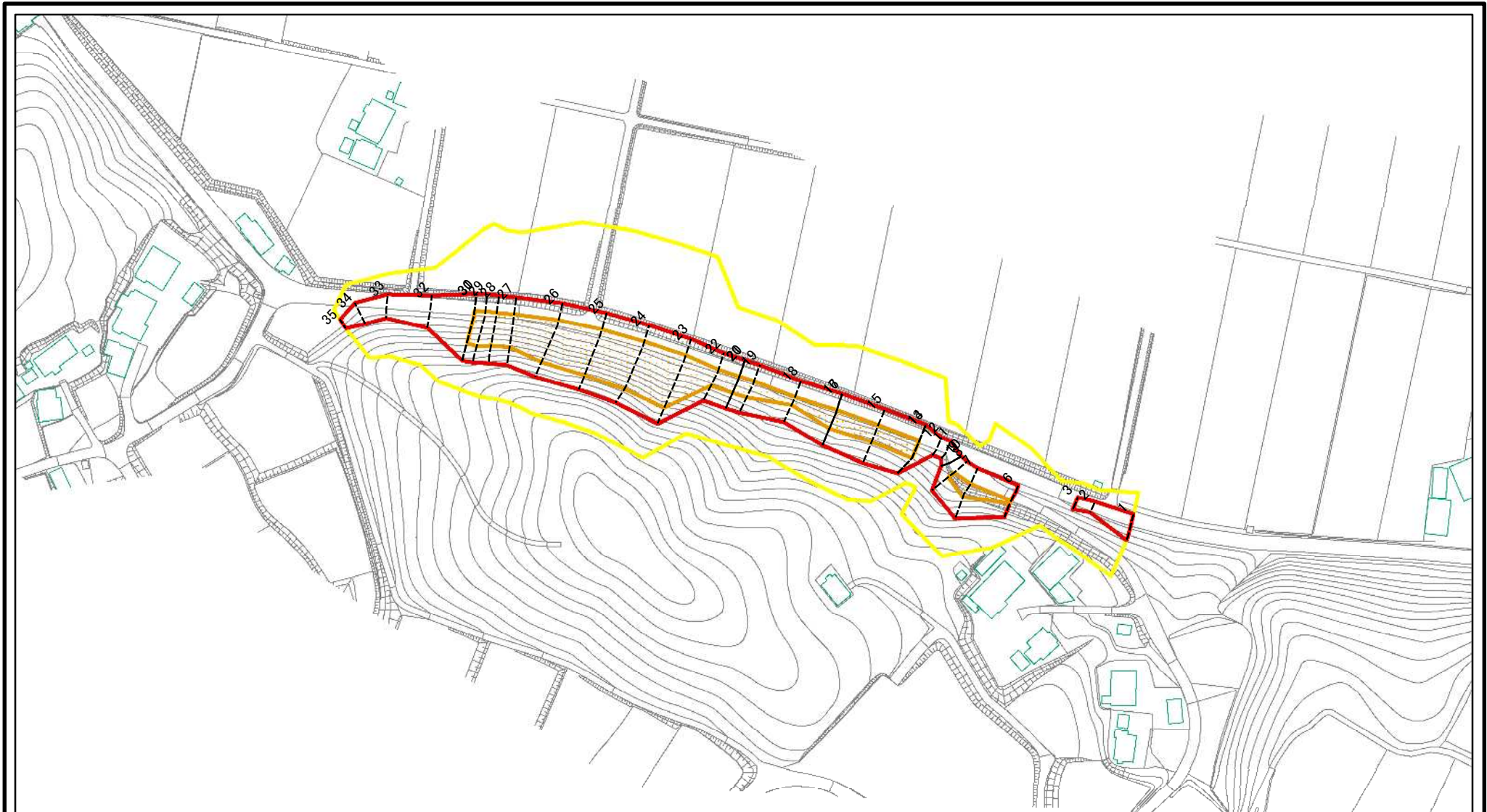
箇所名

根柄ⅢA

所在地

栃木県那須町沼野井

土砂災害警戒区域等の指定の公示に係る図書(その2)



図中の数字は横断測線番号を示す

様式-2(急)

土砂災害警戒区域・土砂災害特別警戒区域
区域図(その1)

土砂災害防止法施行令第二条の基準に該当する区域



自然現象
の種類

急傾斜地の崩壊

箇所番号

407-Ⅲ-1205

土砂災害防止法
施行令第三条の
基準に該当する
区域



縮尺

告示番号

箇所名

根柄ⅢA

土石等の(移動)高さが1m以下の場合、
土石等の移動による力が100kN/mを超える区域



1:2,500

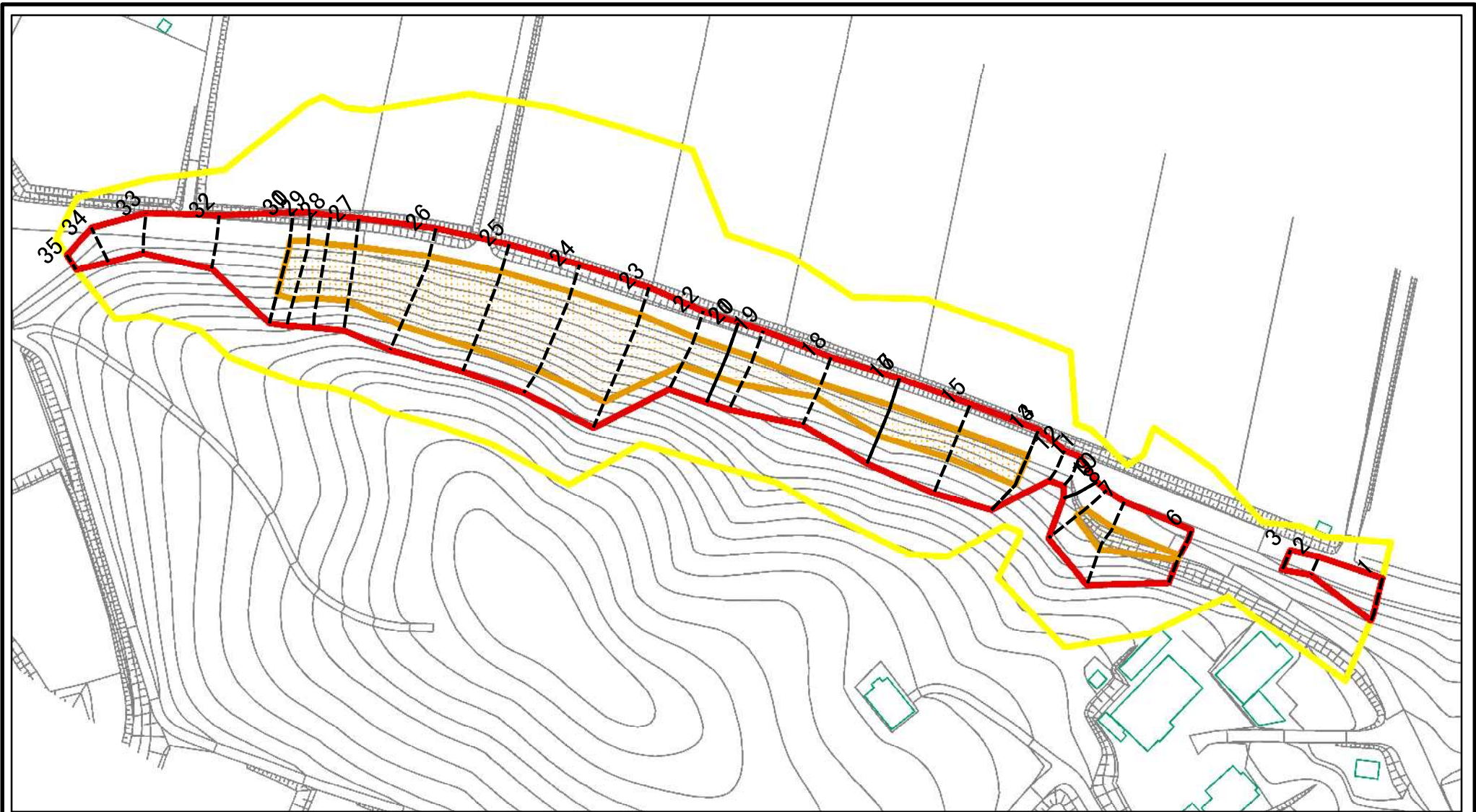
告示年月日

所在地

栃木県那須町沼野井

土石等の堆積の高さが3mを超える区域
それ以外の区域

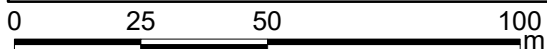
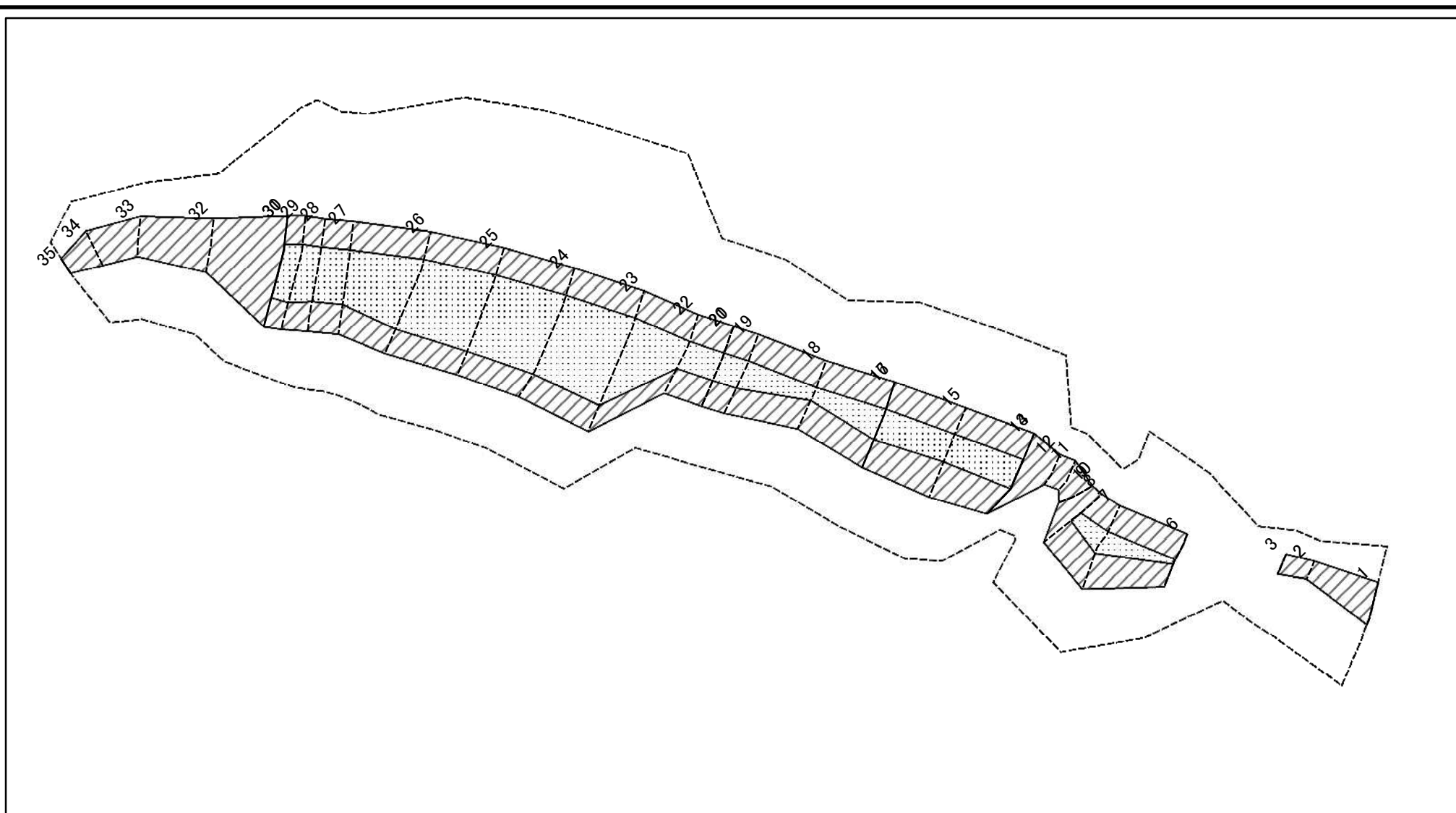
土砂災害警戒区域等の指定の公示に係る図書(その2-1)



図中の数字は横断測線番号を示す

様式-2-1(急) 土砂災害警戒区域・土砂災害特別警戒区域 区域図(その2)	土砂災害防止法施行令第二条の基準に該当する区域		縮尺 1:1,500	自然現象の種類	急傾斜地の崩壊	箇所番号	407-Ⅲ-1205
	土砂災害防止法施行令第三条の基準に該当する区域			告示番号		箇所名	根柄ⅢA
	それ以外の区域			告示年月日		所在地	栃木県那須町沼野井

土砂災害警戒区域等の指定の公示に係る図書(その2-2)



図中の数字は横断測線番号を示す

様式-2-2(急)
土砂災害特別警戒区域の区域区分図
(急傾斜地の崩壊に伴う土石等の移動により
建築物の地上部に作用すると想定される力)

土砂災害防止法施行令第二条の基準に該当する区域	
土砂災害防止法施行令第三条の基準に該当する区域	
それ以外の区域	

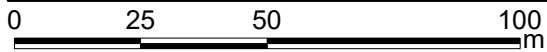
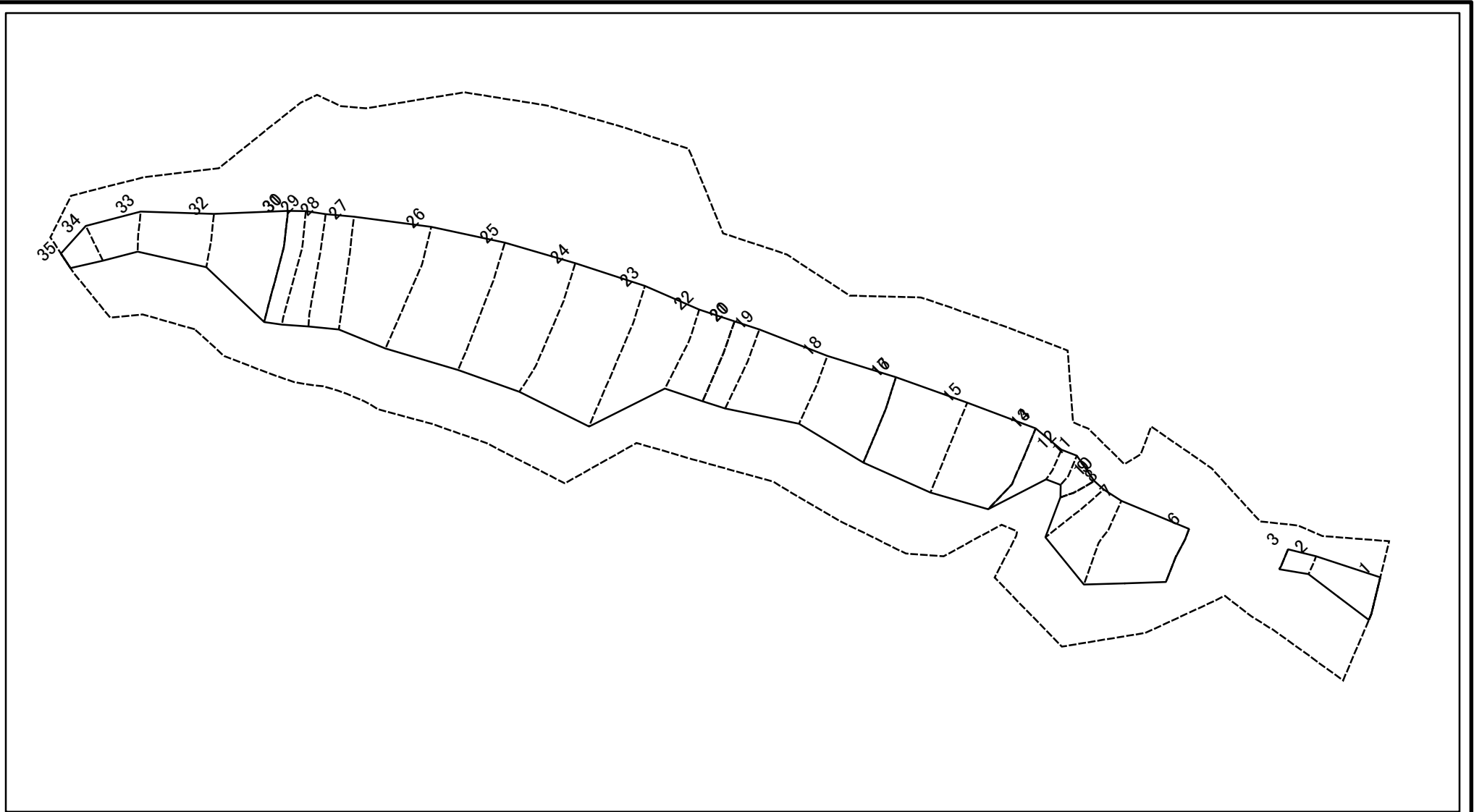
縮尺
1:1,500

自然現象の種類
告示番号
告示年月日

急傾斜地の崩壊
箇所番号
箇所名
所在地

箇所番号	407-Ⅲ-1205
箇所名	根柄ⅢA
所在地	栃木県那須町沼野井

土砂災害警戒区域等の指定の公示に係る図書(その2-3)



図中の数字は横断測線番号を示す

様式-2-3(急) 土砂災害特別警戒区域の区域区分図 (急傾斜地の崩壊に伴う土石等の堆積により 建築物の地上部に作用すると想定される力)	土砂災害防止法施行令第二条の基準に該当する区域		 縮尺 1:1,500	自然現象の種類	急傾斜地の崩壊	箇所番号	407-Ⅲ-1205
	土砂災害防止法施行令第三条の基準に該当する区域			告示番号		箇所名	根柄ⅢA
	それ以外の区域			告示年月日		所在地	栃木県那須町沼野井

土砂災害警戒区域等の指定の公示に係る図書(その3)

横断測線の区間	土石等の移動により建築物の地上部に作用すると想定される力				土石等の堆積により建築物の地上部に作用すると想定される力				横断測線の区間	土石等の移動により建築物の地上部に作用すると想定される力				土石等の堆積により建築物の地上部に作用すると想定される力			
	土石等の(移動)高さが1m以下の場合、土石等の移動による力が100kN/m ² を超える区域		それ以外の区域		土石等の堆積の高さが3mを超える区域		それ以外の区域			土石等の(移動)高さが1m以下の場合、土石等の移動による力が100kN/m ² を超える区域		それ以外の区域		土石等の堆積の高さが3mを超える区域		それ以外の区域	
	力の大きさのうち最大のもの (kN/m ²)	土石等の高さ (m)	力の大きさのうち最大のもの (kN/m ²)	土石等の高さ (m)	力の大きさのうち最大のもの (kN/m ²)	土石等の高さ (m)	力の大きさのうち最大のもの (kN/m ²)	土石等の高さ (m)		力の大きさのうち最大のもの (kN/m ²)	土石等の高さ (m)	力の大きさのうち最大のもの (kN/m ²)	土石等の高さ (m)	力の大きさのうち最大のもの (kN/m ²)	土石等の高さ (m)	力の大きさのうち最大のもの (kN/m ²)	土石等の高さ (m)
1 ~ 2	-	-	83.88	1.00	-	-	8.71	1.63	27 ~ 28	131.89	1.00	100.00	1.00	-	-	12.17	2.27
2 ~ 3	-	-	62.16	1.00	-	-	10.64	1.99	28 ~ 29	136.99	1.00	100.00	1.00	-	-	12.47	2.33
3 ~ 4	-	-	-	-	-	-	-	-	29 ~ 30	136.99	1.00	100.00	1.00	-	-	12.47	2.33
4 ~ 5	-	-	-	-	-	-	-	-	30 ~ 31	-	-	-	-	-	-	-	-
5 ~ 6	-	-	-	-	-	-	-	-	31 ~ 32	-	-	100.00	1.00	-	-	12.16	2.27
6 ~ 7	113.90	1.00	100.00	1.00	-	-	10.69	2.00	32 ~ 33	-	-	95.75	1.00	-	-	11.15	2.08
7 ~ 8	113.90	1.00	100.00	1.00	-	-	10.69	2.00	33 ~ 34	-	-	83.20	1.00	-	-	9.30	1.74
8 ~ 9	-	-	100.00	1.00	-	-	9.70	1.81	34 ~ 35	-	-	83.20	1.00	-	-	9.30	1.74
9 ~ 10	-	-	-	-	-	-	-	-	~								
10 ~ 11	-	-	83.42	1.00	-	-	9.70	1.81	~								
11 ~ 12	-	-	76.57	1.00	-	-	8.96	1.67	~								
12 ~ 13	-	-	100.00	1.00	-	-	11.79	2.20	~								
13 ~ 14	-	-	-	-	-	-	-	-	~								
14 ~ 15	118.24	1.00	100.00	1.00	-	-	10.86	2.03	~								
15 ~ 16	121.71	1.00	100.00	1.00	-	-	11.19	2.09	~								
16 ~ 17	-	-	-	-	-	-	-	-	~								
17 ~ 18	121.71	1.00	100.00	1.00	-	-	12.15	2.27	~								
18 ~ 19	121.69	1.00	100.00	1.00	-	-	12.42	2.32	~								
19 ~ 20	121.69	1.00	100.00	1.00	-	-	12.42	2.32	~								
20 ~ 21	-	-	-	-	-	-	-	-	~								
21 ~ 22	121.67	1.00	100.00	1.00	-	-	11.43	2.14	~								
22 ~ 23	145.70	1.00	100.00	1.00	-	-	15.87	2.96	~								
23 ~ 24	146.29	1.00	100.00	1.00	-	-	15.87	2.96	~								
24 ~ 25	148.03	1.00	100.00	1.00	-	-	14.71	2.75	~								
25 ~ 26	148.03	1.00	100.00	1.00	-	-	14.71	2.75	~								
26 ~ 27	144.10	1.00	100.00	1.00	-	-	14.44	2.70	~								

様式-3(急) 建築物の構造の規制に必要な衝撃に関する事項	自然現象の種類	急傾斜地の崩壊	箇所番号	407-Ⅲ-1205
	告示番号		箇所名	根柄ⅢA
	告示年月日		所在地	栃木県那須町沼野井