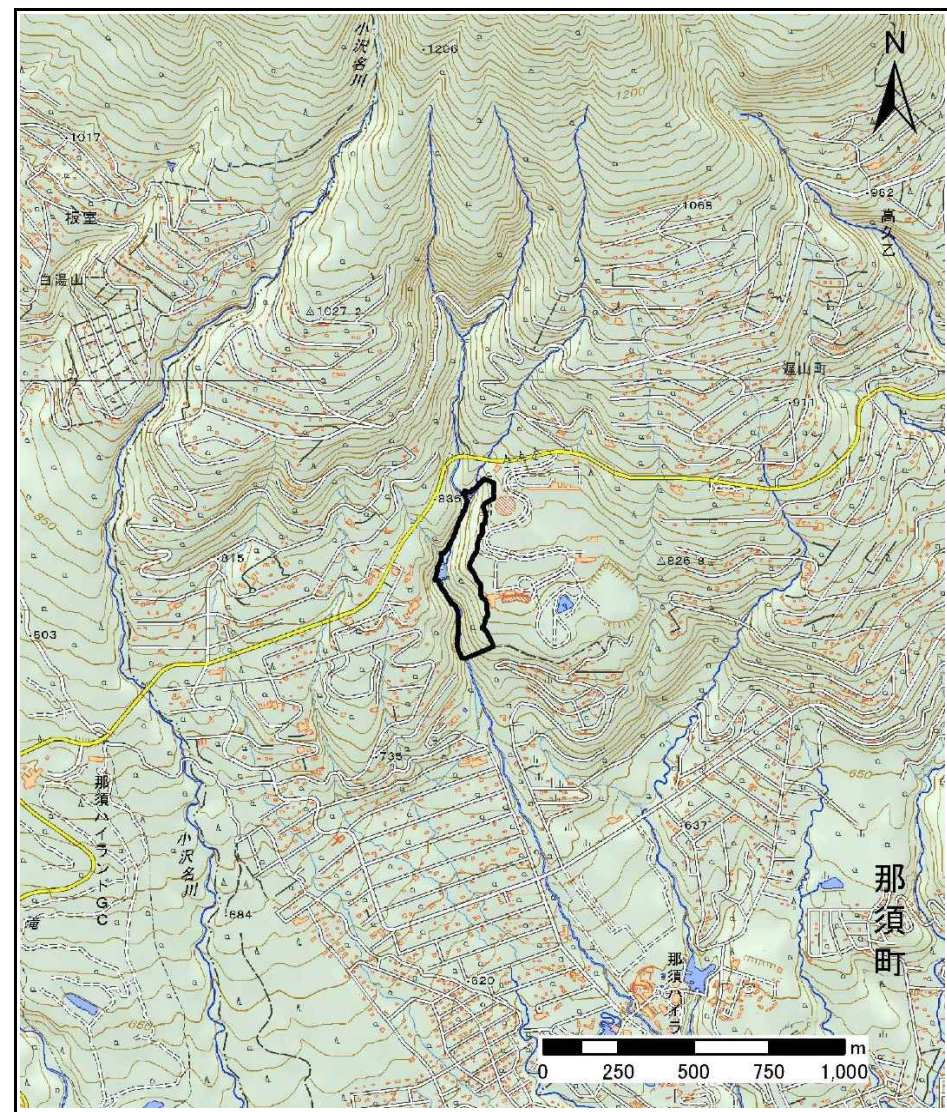


土砂災害警戒区域等の指定の公示に係る図書(その1)



(1/200,000)



(1/25,000)

様式-1(急)
土砂災害警戒区域・土砂災害特別警戒区域
位置図

自然現象の種類
箇所番号
箇所名
所在地

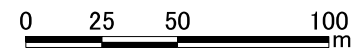
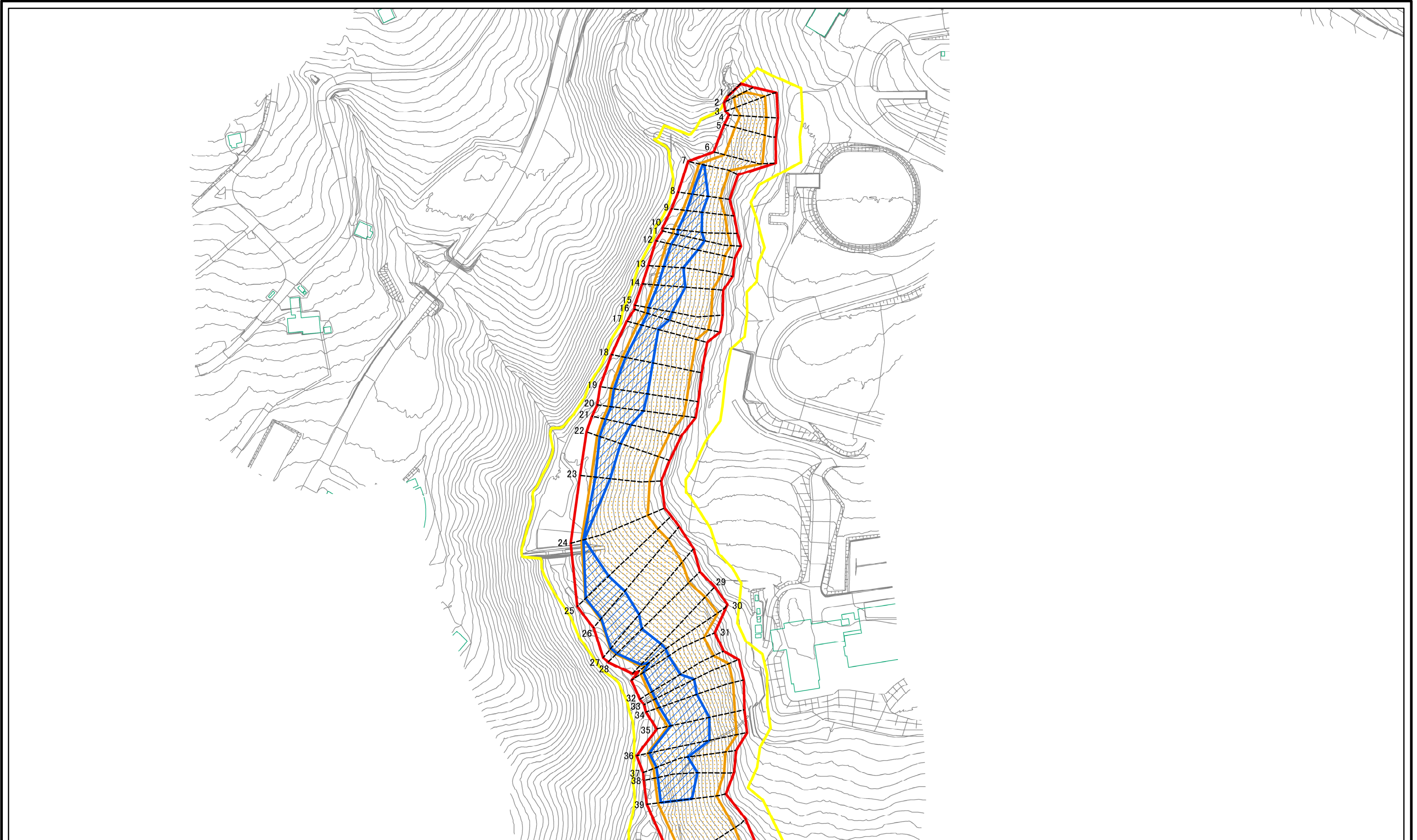
急傾斜地の崩壊
407-Ⅲ-1605
遲山ⅢB

栃木県那須郡那須町高久乙

「測量法に基づく国土地理院長承認(複製)R 2JHf 567」

「本製品を複製する場合には、国土地理院の長の承認を得なければならない。」

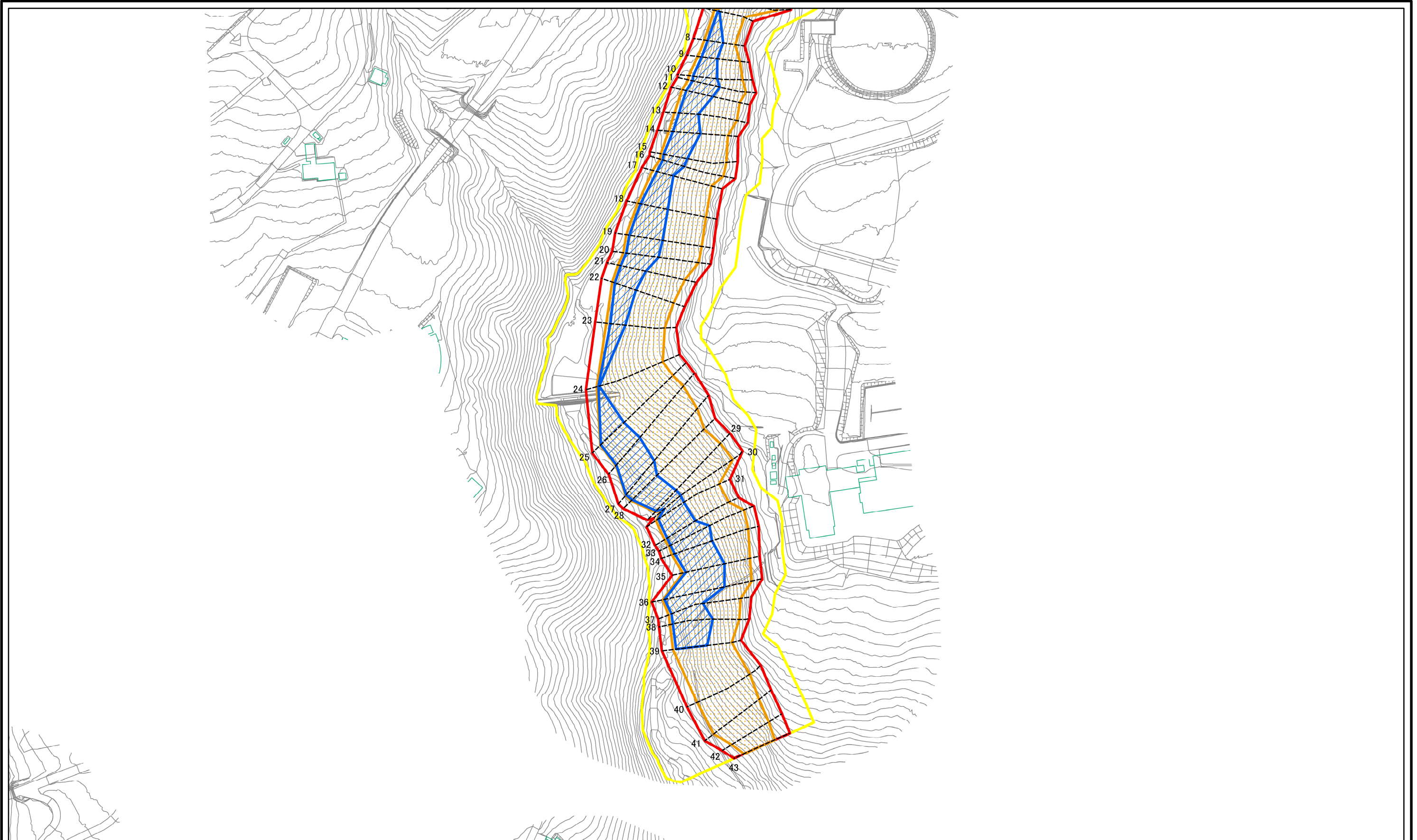
土砂災害警戒区域等の指定の公示に係る図書(その2)



図中の数字は横断測線番号を示す

様式-2(急) 土砂災害警戒区域・土砂災害特別警戒区域 区域図(その1)	土砂災害防止法施行令第二条の基準に該当する区域		N	自然現象の種類	急傾斜地の崩壊	箇所番号	407-Ⅲ-1605
	土砂災害防止法施行令第三条の基準に該当する区域			縮尺	告示番号		箇所名
	土砂等の(移動)高さが1m以下の場合、土砂等の移動による力が100kN/mを超える区域		1:2,500		告示年月日		所在地
	土砂等の堆積の高さが3mを超える区域			それ以外の区域			

土砂災害警戒区域等の指定の公示に係る図書(その2)

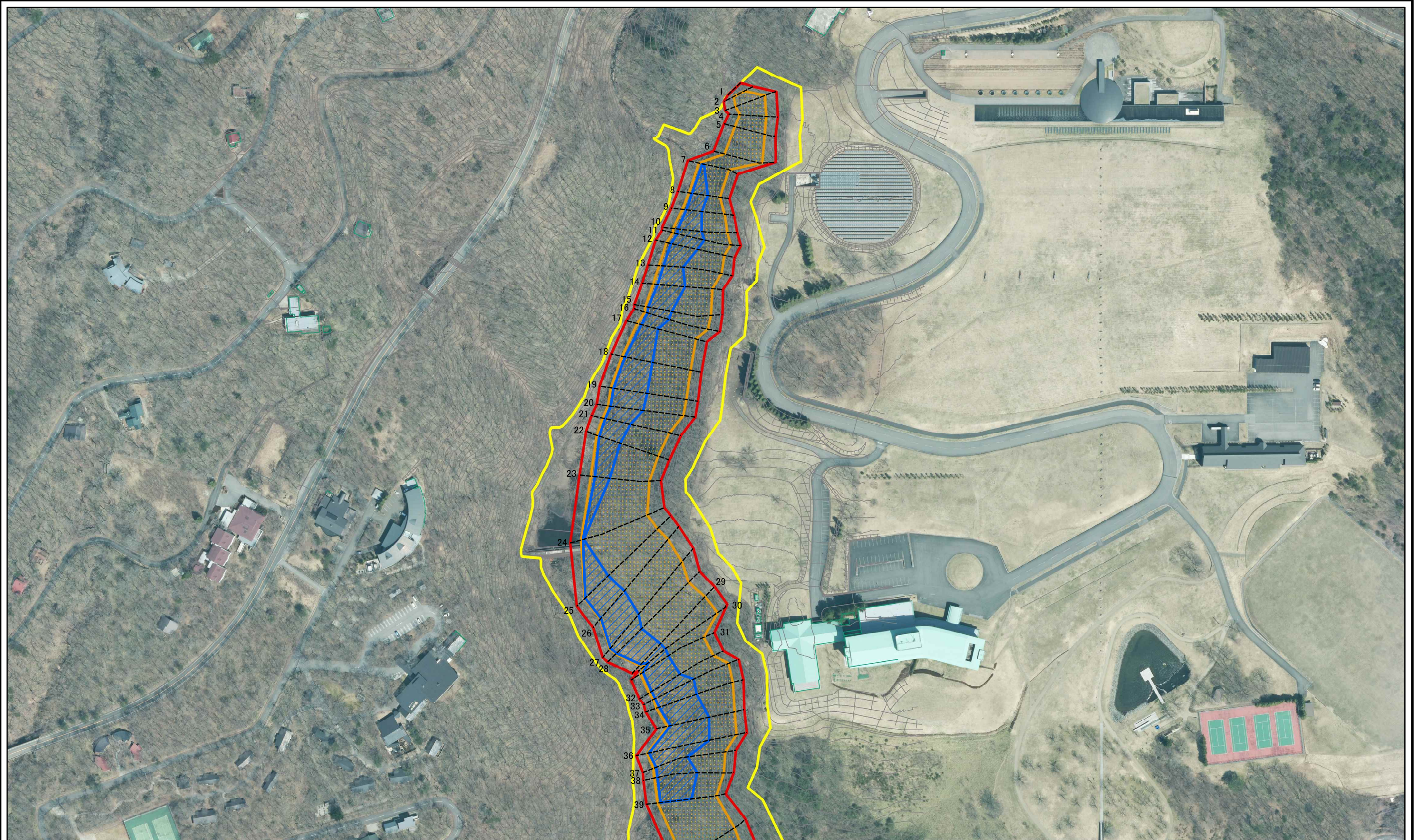


0 25 50 100
m

図中の数字は横断測線番号を示す

様式-2(急) 土砂災害警戒区域・土砂災害特別警戒区域 区域図(その1)	土砂災害防止法施行令第二条の基準に該当する区域		N 縮尺 1:2,500	自然現象の種類	急傾斜地の崩壊	箇所番号	407-Ⅲ-1605
	土砂災害防止法施行令第三条の基準に該当する区域			告示番号		箇所名	遅山ⅢB
	土砂等の(移動)高さが1m以下の場合、土砂等の移動による力が100kN/mを超える区域			告示年月日		所在地	栃木県那須郡那須町高久乙
	土砂等の堆積の高さが3mを超える区域						
	それ以外の区域						

土砂災害警戒区域等の指定の公示に係る図書(その2)



0 25 50 100
m

図中の数字は横断測線番号を示す

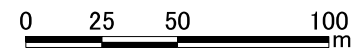
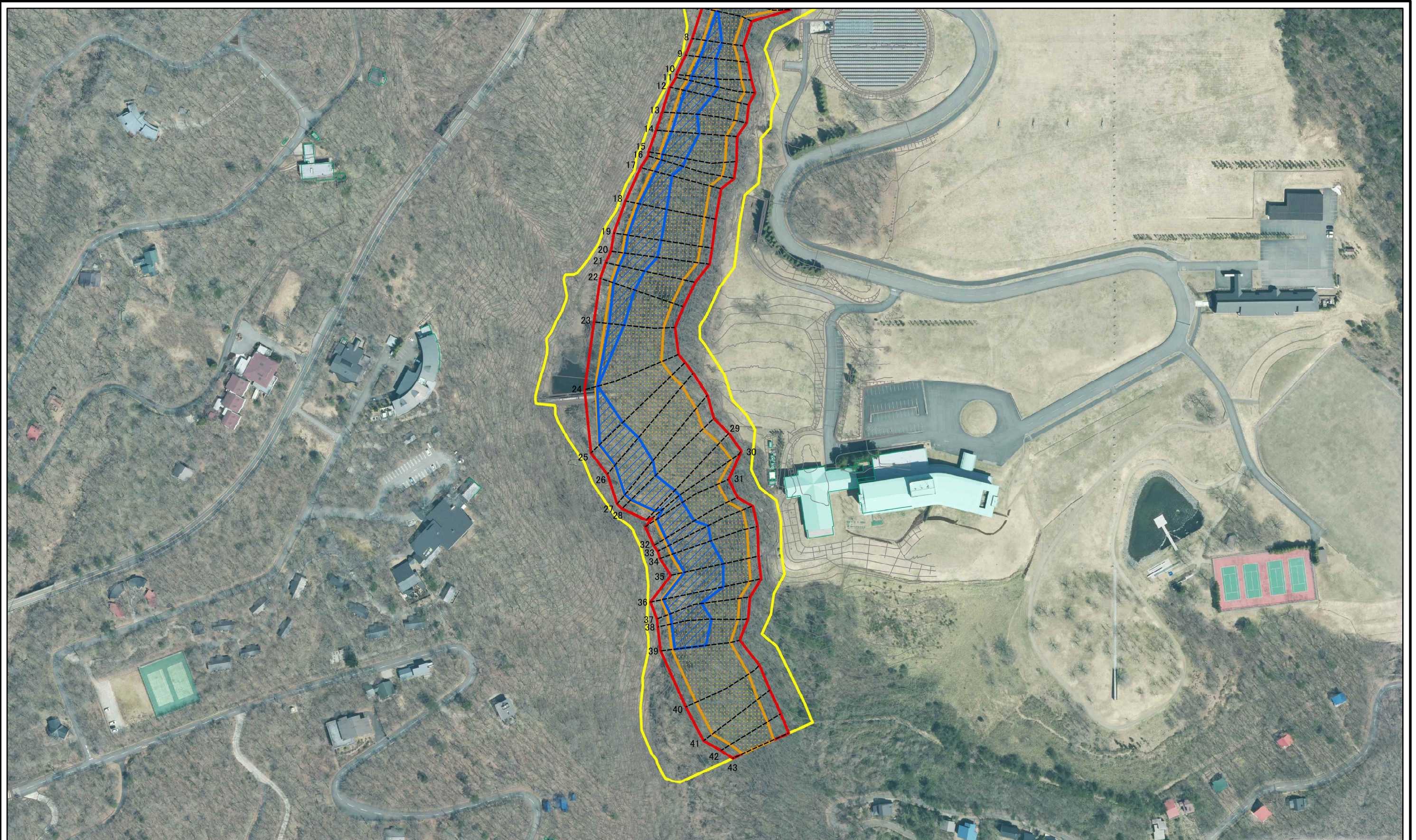
様式-2(急)
土砂災害警戒区域・土砂災害特別警戒区域
区域図(その1)

土砂災害防止法施行令第二条の基準に該当する区域	
土砂災害防止法施行令第三条の基準に該当する区域	
それ以外の区域	

N	
縮尺	1:2,500

自然現象の種類	急傾斜地の崩壊	箇所番号	407-Ⅲ-1605
告示番号		箇所名	遅山ⅢB
告示年月日		所在地	栃木県那須郡那須町高久乙

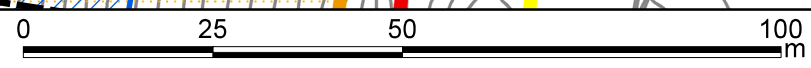
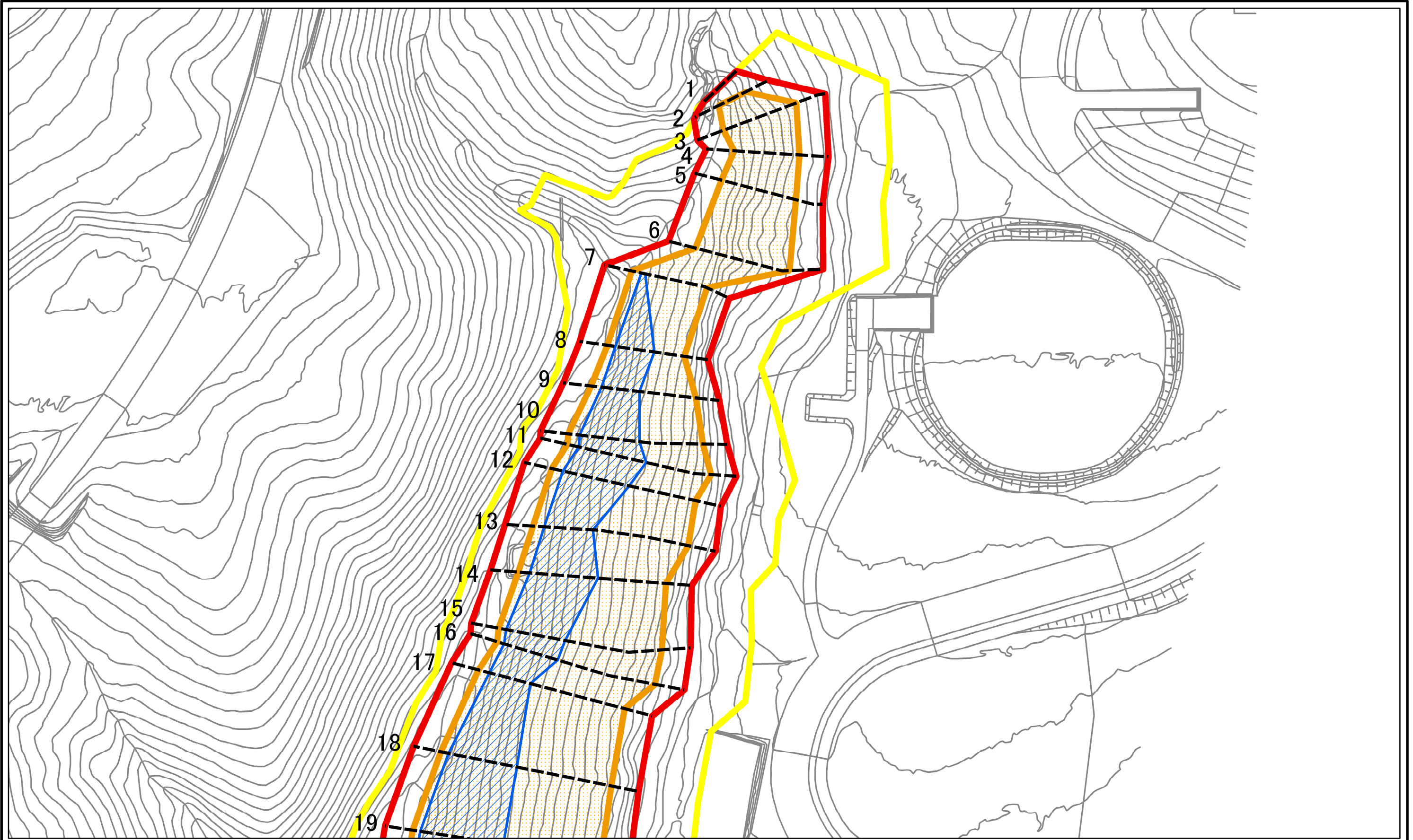
土砂災害警戒区域等の指定の公示に係る図書(その2)



図中の数字は横断測線番号を示す

様式-2(急) 土砂災害警戒区域・土砂災害特別警戒区域 区域図(その1)	土砂災害防止法施行令第二条の基準に該当する区域		N	自然現象の種類	急傾斜地の崩壊	箇所番号	407-Ⅲ-1605
	土砂災害防止法施行令第三条の基準に該当する区域			縮尺	告示番号		箇所名
	土砂等の(移動)高さが1m以下の場合、土砂等の移動による力が100kN/mを超える区域		1:2,500		告示年月日		所在地
	土砂等の堆積の高さが3mを超える区域						
	それ以外の区域						

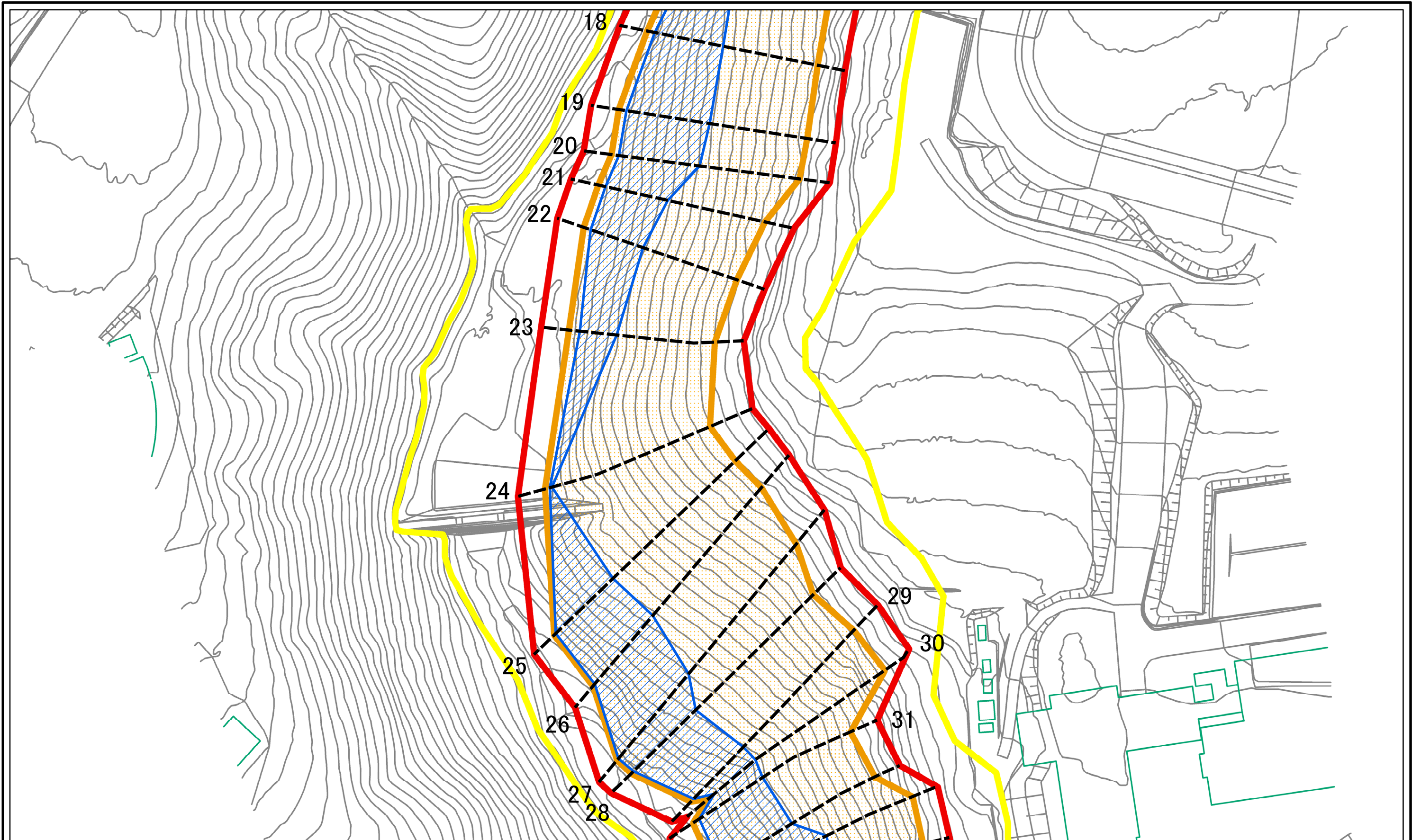
土砂災害警戒区域等の指定の公示に係る図書(その2-1)



図中の数字は横断測線番号を示す

様式-2-1(急) 土砂災害警戒区域・土砂災害特別警戒区域 区域図(その2)	土砂災害防止法施行令第二条の基準に該当する区域		N 縮尺 1:1,000	自然現象の種類	急傾斜地の崩壊	箇所番号	407-Ⅲ-1605
	土砂災害防止法施行令第三条の基準に該当する区域			告示番号		箇所名	遅山ⅢB
	土砂等の(移動)高さが1m以下の場合、土砂等の移動による力が100kN/mを超える区域			告示年月日		所在地	栃木県那須郡那須町高久乙
	土砂等の堆積の高さが3mを超える区域						
	それ以外の区域						

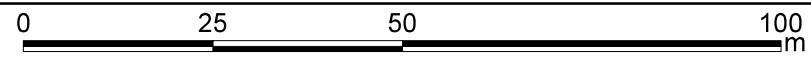
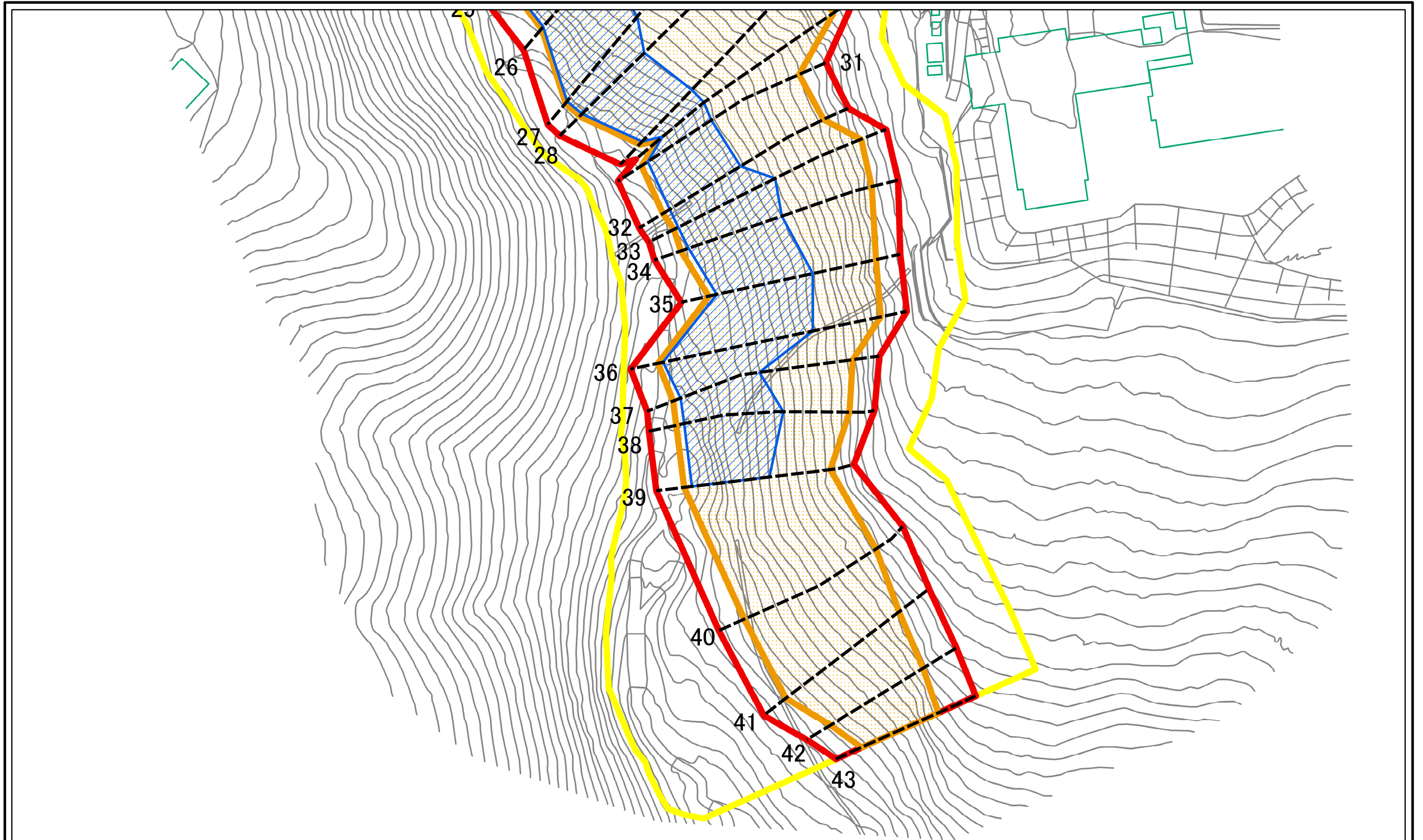
土砂災害警戒区域等の指定の公示に係る図書(その2-1)



図中の数字は横断測線番号を示す

様式-2-1(急) 土砂災害警戒区域・土砂災害特別警戒区域 区域図(その2)	土砂災害防止法施行令第二条の基準に該当する区域		自然現象の種類 急傾斜地の崩壊	箇所番号	407-Ⅲ-1605
	土砂災害防止法施行令第三条の基準に該当する区域			告示番号	箇所名
	土砂等の(移動)高さが1m以下の場合、土砂等の移動による力が100kN/mを超える区域		縮尺 1:1,000	告示年月日	所在地
	土砂等の堆積の高さが3mを超える区域				
	それ以外の区域				

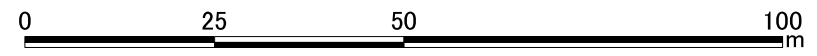
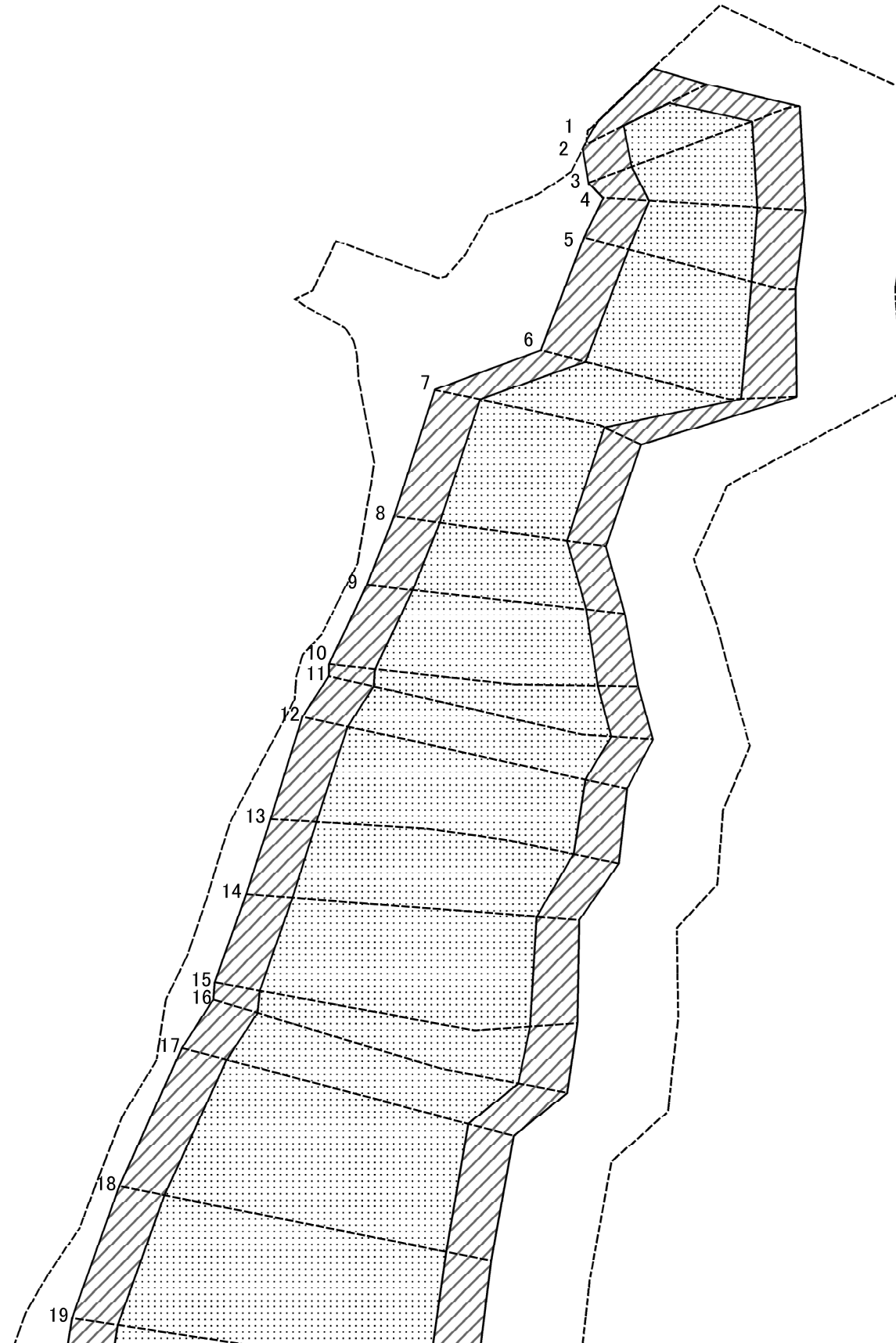
土砂災害警戒区域等の指定の公示に係る図書(その2-1)



図中の数字は横断測線番号を示す

様式-2-1(急) 土砂災害警戒区域・土砂災害特別警戒区域 区域図(その2)	土砂災害防止法施行令第二条の基準に該当する区域		N 縮尺 1:1,000	自然現象の種類	急傾斜地の崩壊	箇所番号	407-Ⅲ-1605
	土砂災害防止法施行令第三条の基準に該当する区域			告示番号		箇所名	遅山ⅢB
	土砂等の(移動)高さが1m以下の場合、土砂等の移動による力が100kN/mを超える区域			告示年月日		所在地	栃木県那須郡那須町高久乙
	土砂等の堆積の高さが3mを超える区域						
	それ以外の区域						

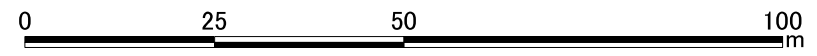
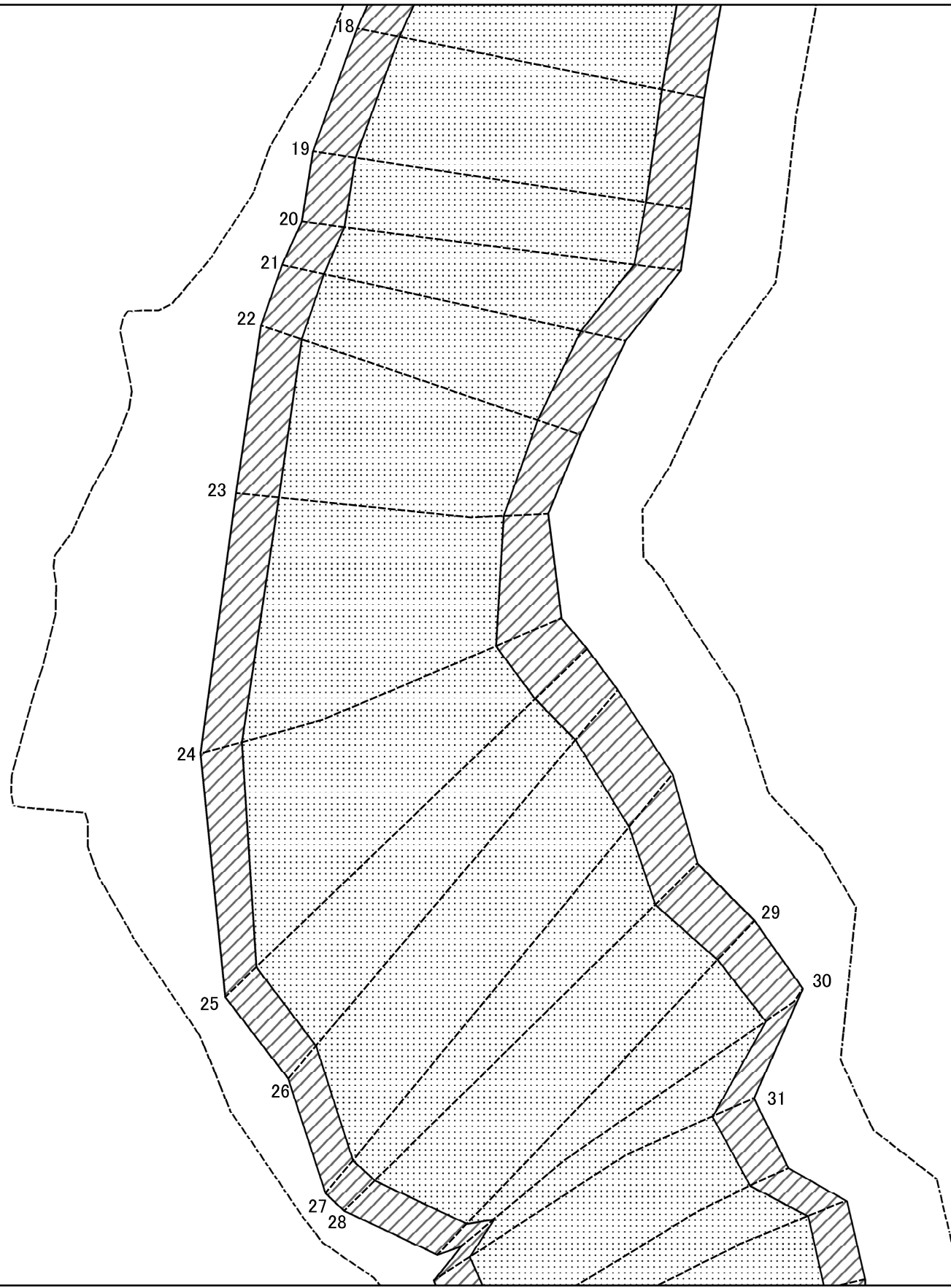
土砂災害警戒区域等の指定の公示に係る図書(その2-2)



図中の数字は横断測線番号を示す

様式-2-2(急) 土砂災害特別警戒区域の区域区分図 (急傾斜地の崩壊に伴う土石等の移動により 建築物の地上部に作用すると想定される力)	土砂災害防止法施行令第二条の基準に該当する区域		N 縮尺 1:1,000	自然現象の種類	急傾斜地の崩壊	箇所番号	407-Ⅲ-1605
	土砂災害防止法施行令第三条の基準に該当する区域			告示番号		箇所名	遅山ⅢB
	それ以外の区域			告示年月日		所在地	栃木県那須郡那須町高久乙

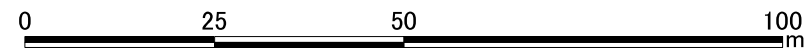
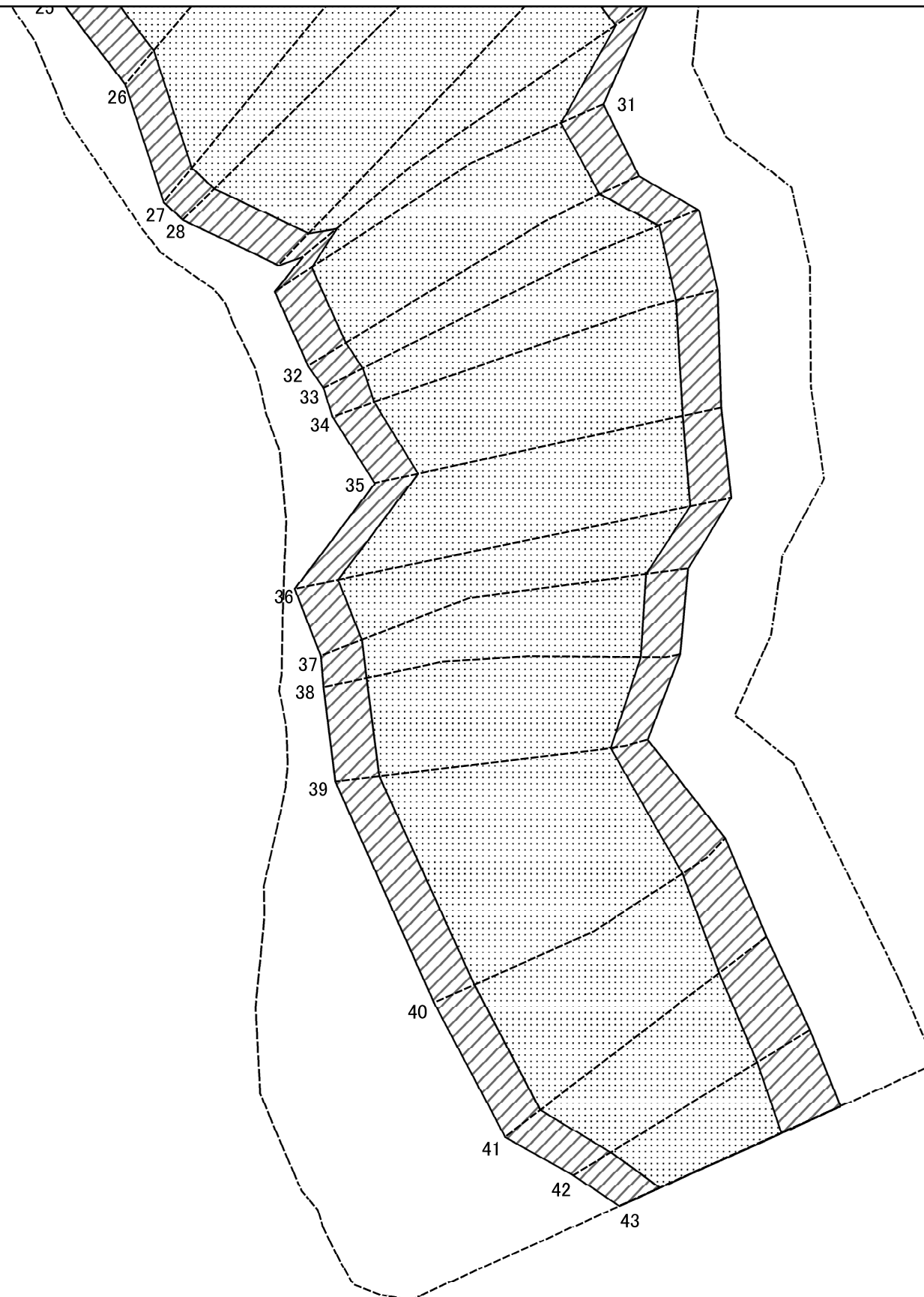
土砂災害警戒区域等の指定の公示に係る図書(その2-2)



図中の数字は横断測線番号を示す

様式-2-2(急) 土砂災害特別警戒区域の区域区分図 (急傾斜地の崩壊に伴う土石等の移動により 建築物の地上部に作用すると想定される力)	土砂災害防止法施行令第二条の基準に該当する区域		N 縮尺 1:1,000	自然現象の種類	急傾斜地の崩壊	箇所番号	407-Ⅲ-1605
	土砂災害防止法施行令第三条の基準に該当する区域			告示番号		箇所名	遅山ⅢB
	それ以外の区域			告示年月日		所在地	栃木県那須郡那須町高久乙

土砂災害警戒区域等の指定の公示に係る図書(その2-2)



図中の数字は横断測線番号を示す

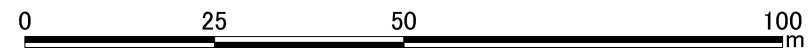
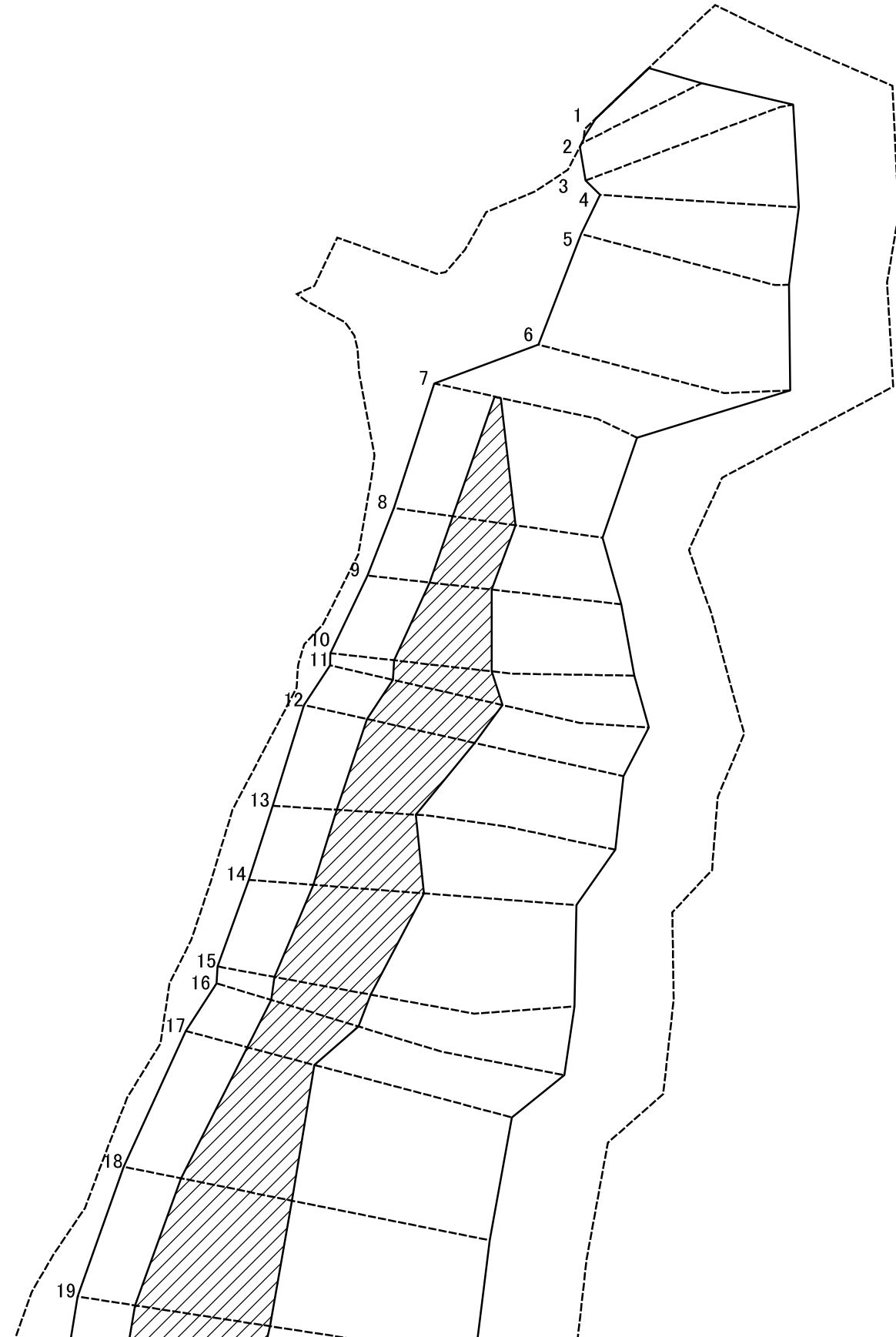
様式-2-2(急)
土砂災害特別警戒区域の区域区分図
(急傾斜地の崩壊に伴う土石等の移動により
建築物の地上部に作用すると想定される力)

土砂災害防止法施行令第二条の基準に該当する区域	
土砂災害防止法施行令第三条の基準に該当する区域	
それ以外の区域	

N	
縮尺	1:1,000

自然現象の種類	急傾斜地の崩壊	箇所番号	407-Ⅲ-1605
告示番号		箇所名	遅山ⅢB
告示年月日		所在地	栃木県那須郡那須町高久乙

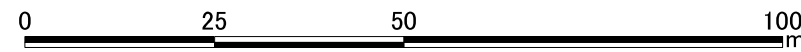
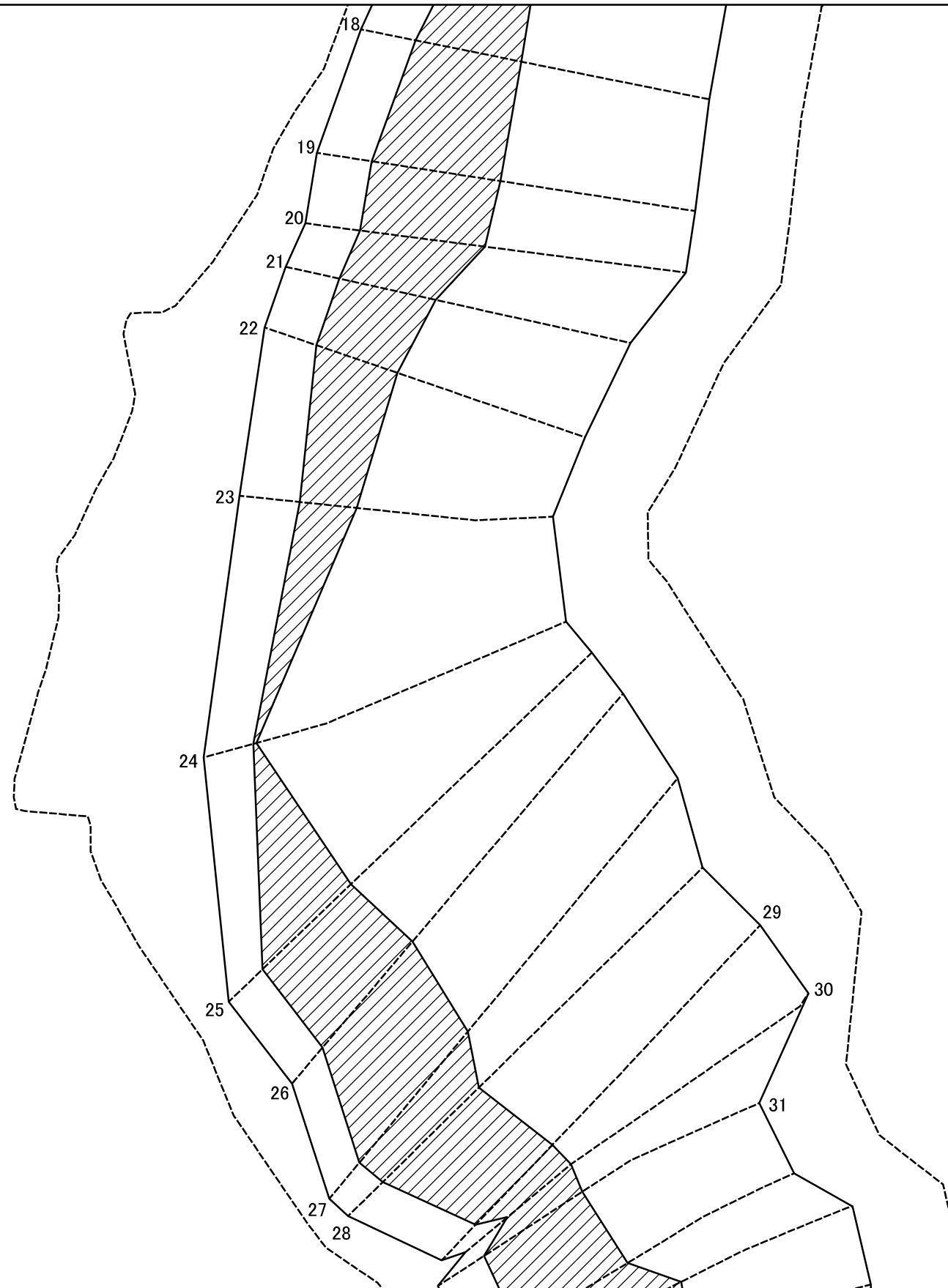
土砂災害警戒区域等の指定の公示に係る図書(その2-3)



図中の数字は横断測線番号を示す

様式-2-3(急) 土砂災害特別警戒区域の区域区分図 (急傾斜地の崩壊に伴う土石等の堆積により 建築物の地上部に作用すると想定される力)	土砂災害防止法施行令第二条の基準に該当する区域		N 縮尺 1:1,000	自然現象の種類	急傾斜地の崩壊	箇所番号	407-Ⅲ-1605
	土砂災害防止法施行令第三条の基準に該当する区域			告示番号		箇所名	遅山ⅢB
	それ以外の区域			告示年月日		所在地	栃木県那須郡那須町高久乙

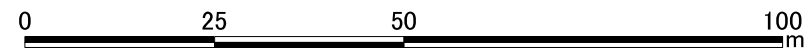
土砂災害警戒区域等の指定の公示に係る図書(その2-3)



図中の数字は横断測線番号を示す

様式-2-3(急) 土砂災害特別警戒区域の区域区分図 (急傾斜地の崩壊に伴う土石等の堆積により 建築物の地上部に作用すると想定される力)	土砂災害防止法施行令第二条の基準に該当する区域		N 縮尺 1:1,000	自然現象の種類	急傾斜地の崩壊	箇所番号	407-Ⅲ-1605
	土砂災害防止法施行令第三条の基準に該当する区域			告示番号		箇所名	遅山ⅢB
	それ以外の区域			告示年月日		所在地	栃木県那須郡那須町高久乙

土砂災害警戒区域等の指定の公示に係る図書(その2-3)



図中の数字は横断測線番号を示す

様式-2-3(急) 土砂災害特別警戒区域の区域区分図 (急傾斜地の崩壊に伴う土石等の堆積により 建築物の地上部に作用すると想定される力)	土砂災害防止法施行令第二条の基準に該当する区域		N 縮尺 1:1,000	自然現象の種類	急傾斜地の崩壊	箇所番号	407-Ⅲ-1605
	土砂災害防止法施行令第三条の基準に該当する区域			告示番号		箇所名	遅山ⅢB
	それ以外の区域			告示年月日		所在地	栃木県那須郡那須町高久乙

土砂災害警戒区域等の指定の公示に係る図書(その3)

横断測線の区間	土石等の移動により建築物の地上部に作用すると想定される力				土石等の堆積により建築物の地上部に作用すると想定される力				横断測線の区間	土石等の移動により建築物の地上部に作用すると想定される力				土石等の堆積により建築物の地上部に作用すると想定される力			
	土石等の(移動)高さが1m以下の場合、土石等の移動による力が100kN/m ² を超える区域		それ以外の区域		土石等の堆積の高さが3mを超える区域		それ以外の区域			土石等の(移動)高さが1m以下の場合、土石等の移動による力が100kN/m ² を超える区域		それ以外の区域		土石等の堆積の高さが3mを超える区域		それ以外の区域	
	力の大きさのうち最大のもの(kN/m ²)	土石等の高さ(m)	力の大きさのうち最大のもの(kN/m ²)	土石等の高さ(m)	力の大きさのうち最大のもの(kN/m ²)	土石等の高さ(m)	力の大きさのうち最大のもの(kN/m ²)	土石等の高さ(m)		力の大きさのうち最大のもの(kN/m ²)	土石等の高さ(m)	力の大きさのうち最大のもの(kN/m ²)	土石等の高さ(m)	力の大きさのうち最大のもの(kN/m ²)	土石等の高さ(m)	力の大きさのうち最大のもの(kN/m ²)	土石等の高さ(m)
1 ~ 2	-	-	100.00	1.00	-	-	12.77	2.39	27 ~ 28	141.01	1.00	100.00	1.00	19.67	3.68	16.05	3.00
2 ~ 3	138.30	1.00	100.00	1.00	-	-	13.77	2.57	28 ~ 29	145.21	1.00	100.00	1.00	19.99	3.74	16.05	3.00
3 ~ 4	138.30	1.00	100.00	1.00	-	-	13.90	2.60	29 ~ 30	148.11	1.00	100.00	1.00	19.99	3.74	16.05	3.00
4 ~ 5	142.57	1.00	100.00	1.00	-	-	14.17	2.65	30 ~ 31	152.57	1.00	100.00	1.00	18.77	3.51	16.05	3.00
5 ~ 6	142.57	1.00	100.00	1.00	-	-	15.18	2.84	31 ~ 32	156.56	1.00	100.00	1.00	19.14	3.58	16.05	3.00
6 ~ 7	148.00	1.00	100.00	1.00	-	-	16.05	3.00	32 ~ 33	157.97	1.00	100.00	1.00	21.22	3.96	16.05	3.00
7 ~ 8	151.26	1.00	100.00	1.00	18.82	3.52	16.05	3.00	33 ~ 34	157.97	1.00	100.00	1.00	21.22	3.96	16.05	3.00
8 ~ 9	157.86	1.00	100.00	1.00	18.82	3.52	16.05	3.00	34 ~ 35	161.63	1.00	100.00	1.00	19.90	3.72	16.05	3.00
9 ~ 10	159.54	1.00	100.00	1.00	17.97	3.36	16.05	3.00	35 ~ 36	161.63	1.00	100.00	1.00	21.34	3.99	16.05	3.00
10 ~ 11	159.54	1.00	100.00	1.00	17.29	3.23	16.05	3.00	36 ~ 37	159.39	1.00	100.00	1.00	21.34	3.99	16.05	3.00
11 ~ 12	158.75	1.00	100.00	1.00	17.00	3.18	16.05	3.00	37 ~ 38	160.92	1.00	100.00	1.00	19.75	3.69	16.05	3.00
12 ~ 13	157.28	1.00	100.00	1.00	16.82	3.14	16.05	3.00	38 ~ 39	161.93	1.00	100.00	1.00	20.30	3.79	16.05	3.00
13 ~ 14	157.30	1.00	100.00	1.00	16.82	3.14	16.05	3.00	39 ~ 40	161.93	1.00	100.00	1.00	-	-	16.05	3.00
14 ~ 15	157.30	1.00	100.00	1.00	18.87	3.53	16.05	3.00	40 ~ 41	141.85	1.00	100.00	1.00	-	-	15.58	2.91
15 ~ 16	152.84	1.00	100.00	1.00	18.87	3.53	16.05	3.00	41 ~ 42	138.50	1.00	100.00	1.00	-	-	15.41	2.88
16 ~ 17	152.45	1.00	100.00	1.00	18.64	3.48	16.05	3.00	42 ~ 43	134.20	1.00	100.00	1.00	-	-	14.81	2.77
17 ~ 18	155.01	1.00	100.00	1.00	19.04	3.56	16.05	3.00	~								
18 ~ 19	155.01	1.00	100.00	1.00	19.04	3.56	16.05	3.00	~								
19 ~ 20	153.31	1.00	100.00	1.00	18.81	3.51	16.05	3.00	~								
20 ~ 21	151.50	1.00	100.00	1.00	18.72	3.50	16.05	3.00	~								
21 ~ 22	151.50	1.00	100.00	1.00	18.76	3.51	16.05	3.00	~								
22 ~ 23	151.48	1.00	100.00	1.00	18.76	3.51	16.05	3.00	~								
23 ~ 24	151.16	1.00	100.00	1.00	17.36	3.24	16.05	3.00	~								
24 ~ 25	132.77	1.00	100.00	1.00	19.15	3.58	16.05	3.00	~								
25 ~ 26	136.51	1.00	100.00	1.00	19.37	3.62	16.05	3.00	~								
26 ~ 27	136.51	1.00	100.00	1.00	19.37	3.62	16.05	3.00	~								

様式-3(急) 建築物の構造の規制に必要な衝撃に関する事項	自然現象の種類	急傾斜地の崩壊	箇所番号	407-Ⅲ-1605
	告示番号		箇所名	遅山ⅢB
	告示年月日		所在地	栃木県那須郡那須町高久乙