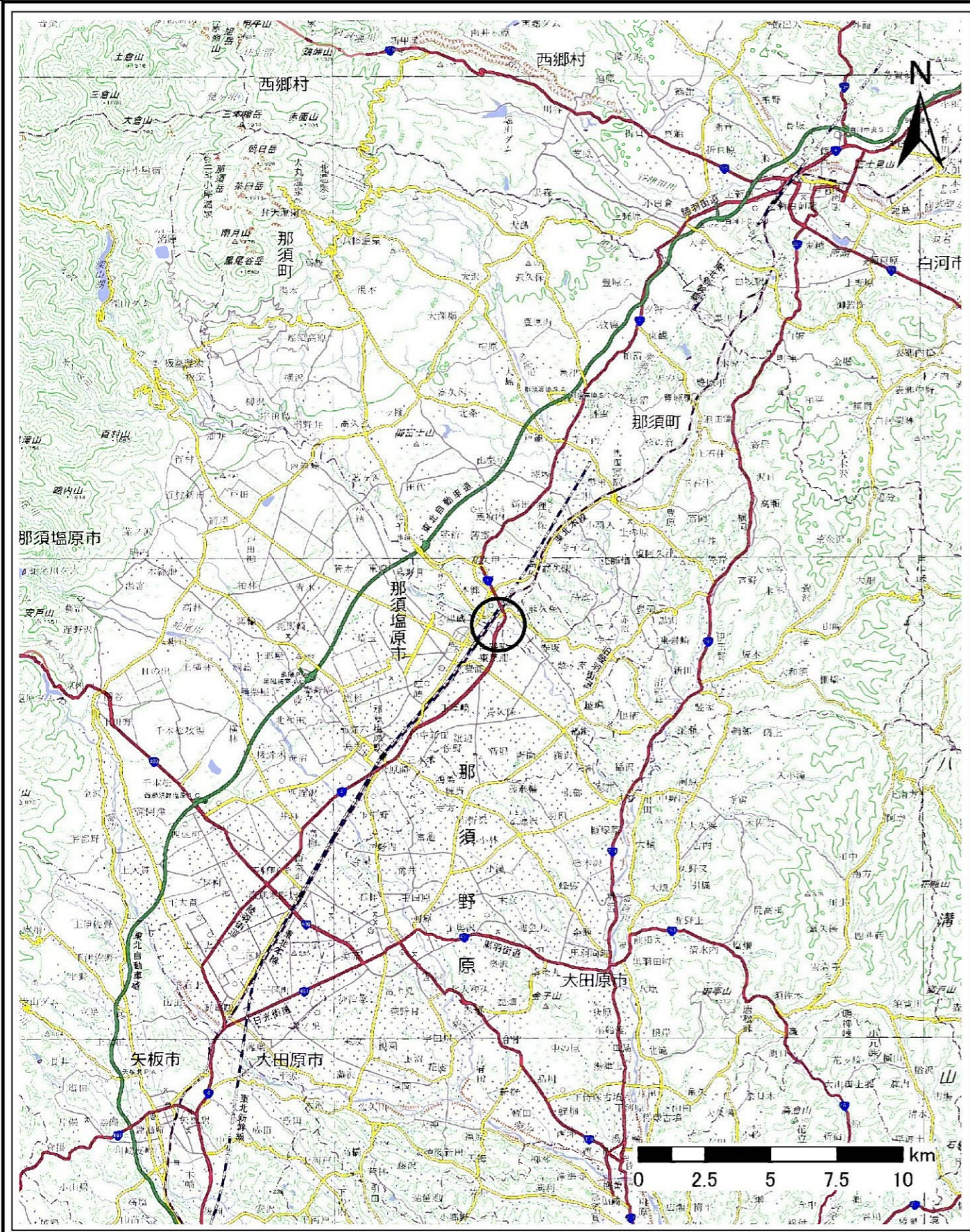
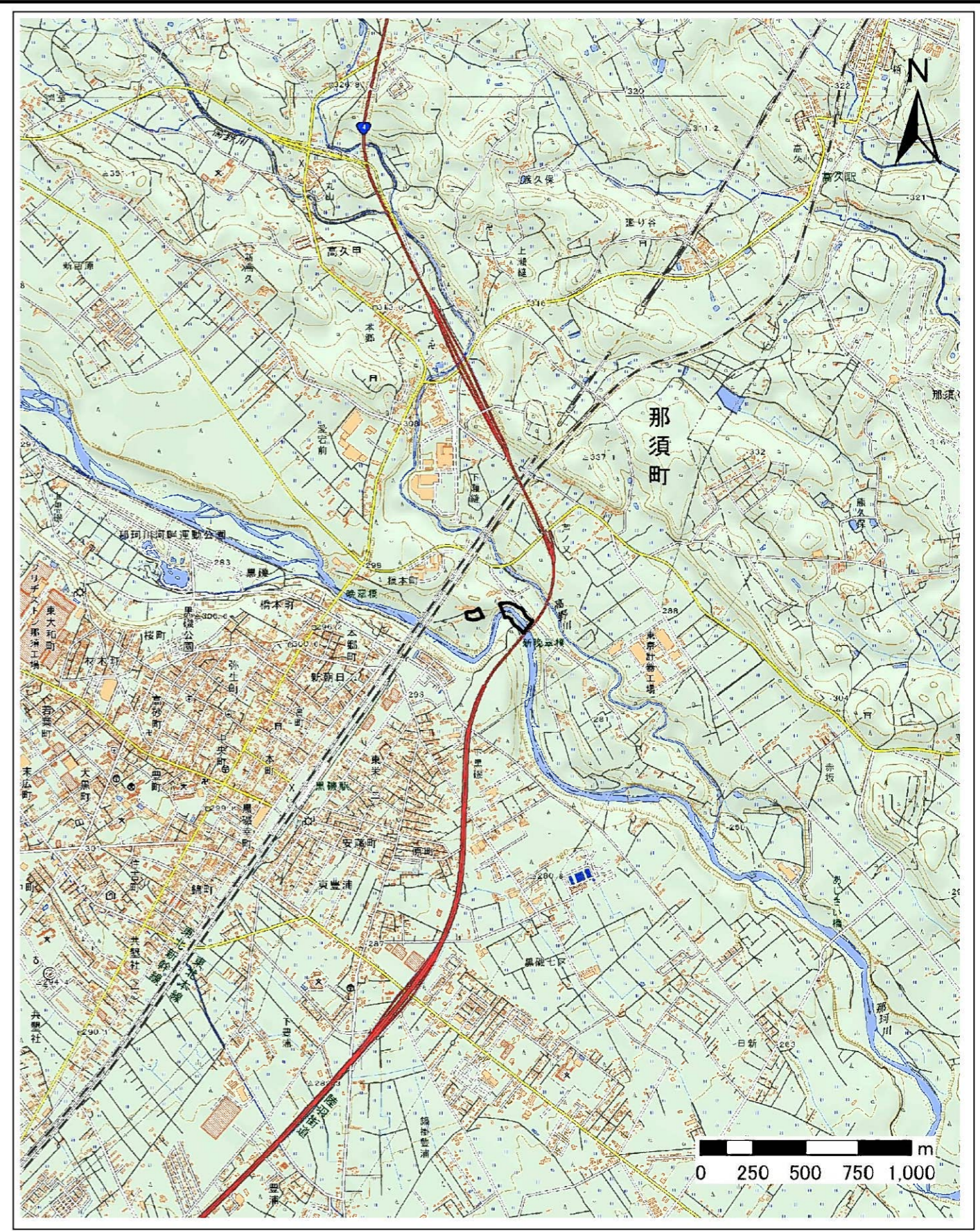


土砂災害警戒区域等の指定の公示に係る図書(その1)



(1/200,000)



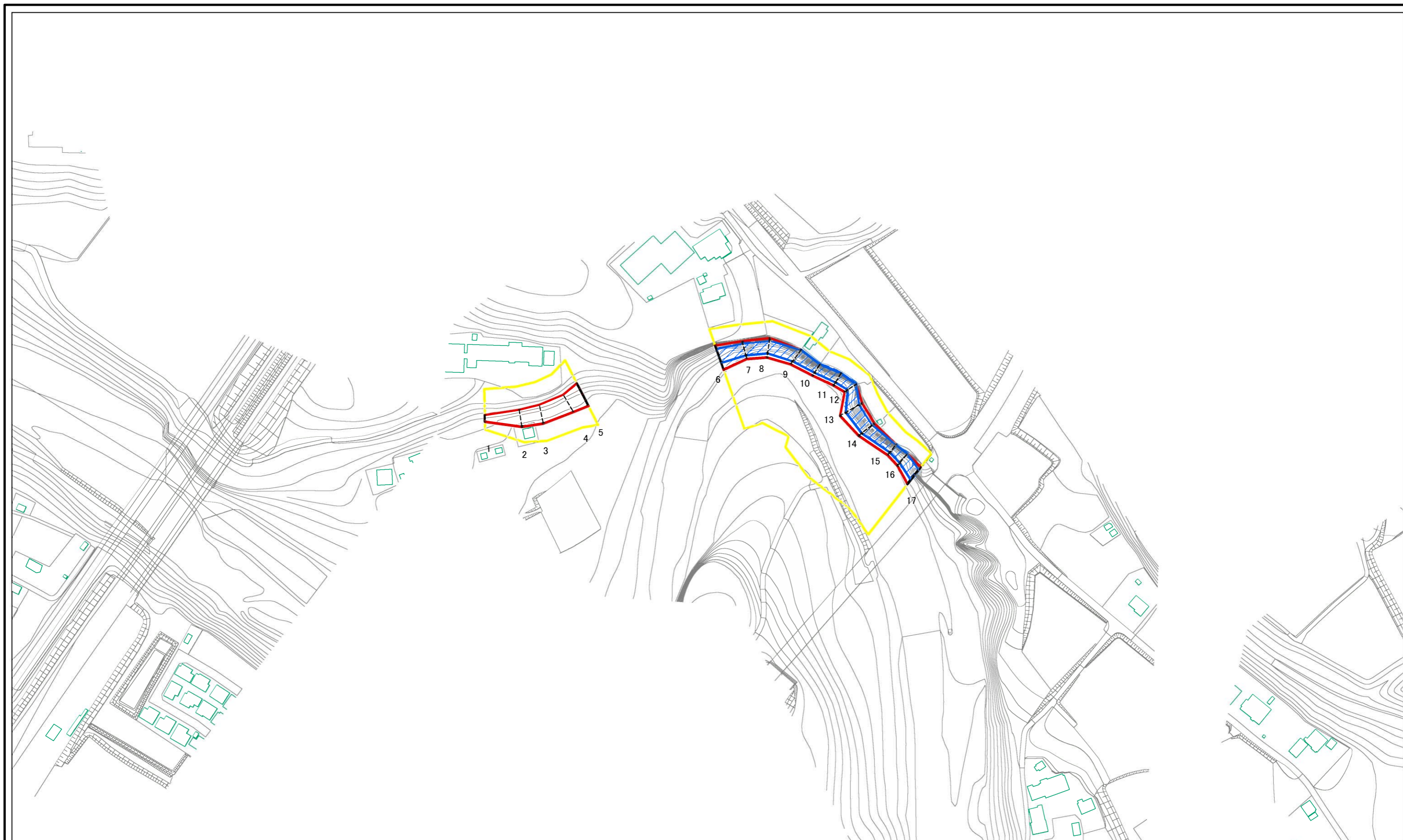
(1/25,000)

様式-1(急)
土砂災害警戒区域・土砂災害特別警戒区域
位置図

自然現象の種類	急傾斜地の崩壊
箇所番号	407-Ⅲ-1703
箇所名	愛宕前ⅢA
所在地	栃木県那須郡那須町高久甲

「測量法に基づく国土地理院長承認(複製)R 2JHf 568」
「本製品を複製する場合には、国土地理院の長の承認を得なければならない。」

土砂災害警戒区域等の指定の公示に係る図書(その2)



0 25 50 100
m

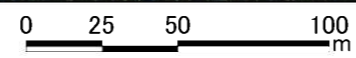
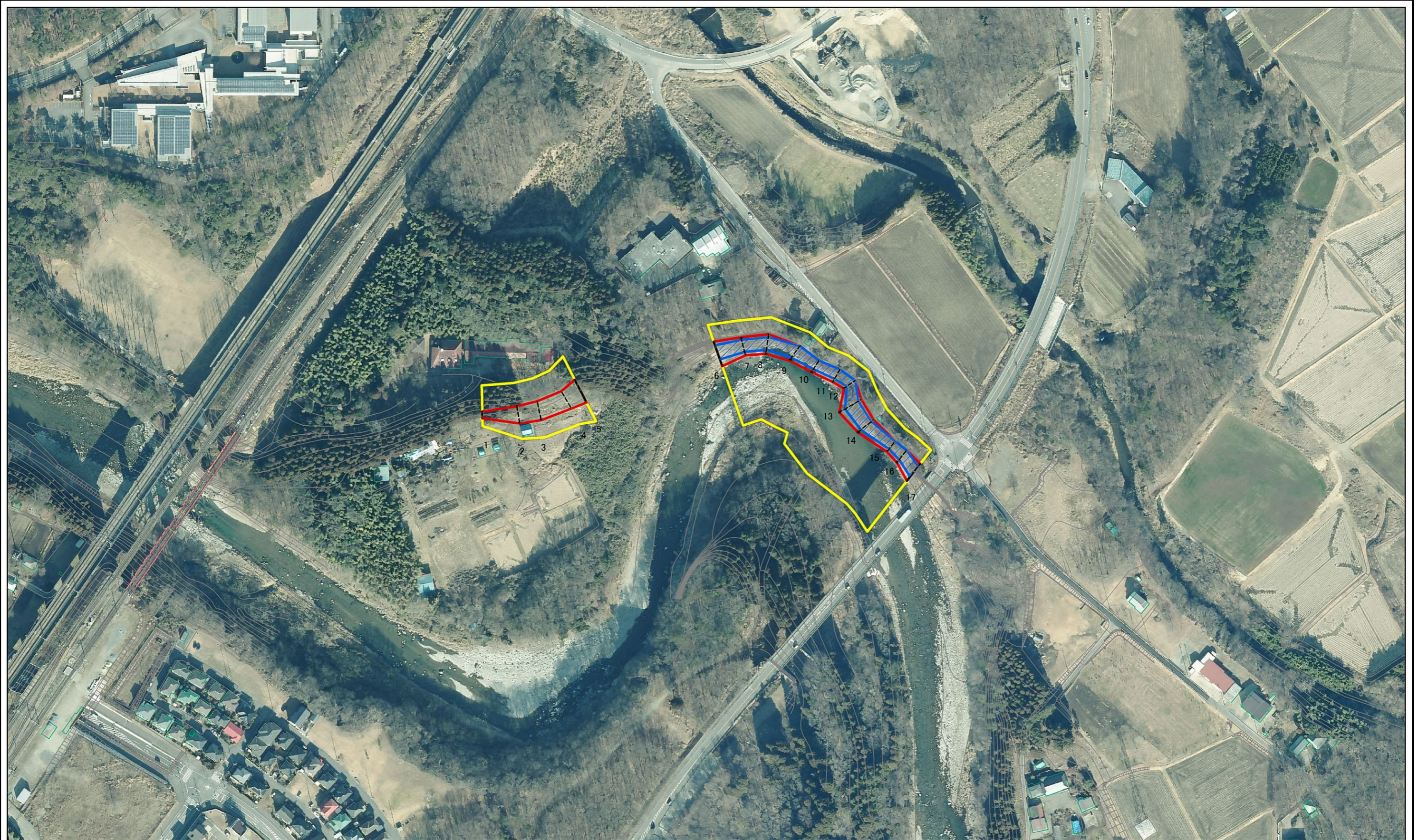
図中の数字は横断測線番号を示す

様式-2(急)
土砂災害警戒区域・土砂災害特別警戒区域
区域図(その1)

土砂災害防止法施行令第二条の基準に該当する区域		N 縮尺 1:2,500
土砂災害防止法施行令第三条の基準に該当する区域		
土砂等の(移動)高さが1m以下の場合、土砂等の移動による力が100kN/mを超える区域		
土砂等の堆積の高さが3mを超える区域 それ以外の区域		

自然現象の種類	急傾斜地の崩壊	箇所番号	407-Ⅲ-1703
告示番号		箇所名	愛宕前ⅢA
告示年月日		所在地	栃木県那須郡那須町高久甲

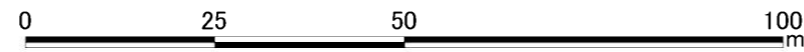
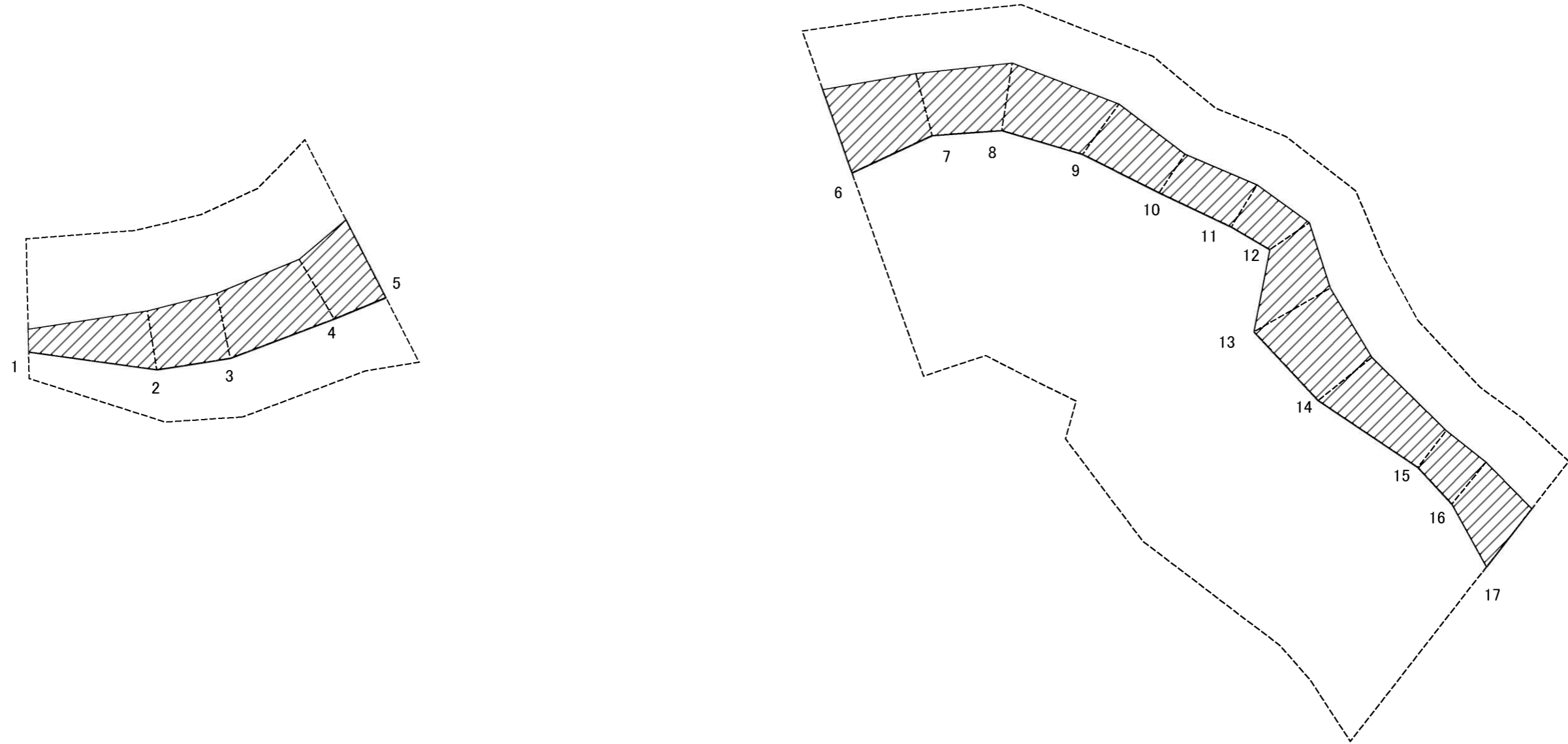
参考資料



図中の数字は横断測線番号を示す

参考資料	土砂災害防止法施行令第二条の基準に該当する区域		N 縮尺 1:2,500	自然現象の種類	急傾斜地の崩壊	箇所番号	407-Ⅲ-1703
	土砂災害防止法施行令第三条の基準に該当する区域			告示番号		箇所名	愛宕前ⅢA
	土砂等の(移動)高さが1m以下の場合、土砂等の移動による力が100kN/mを超える区域			告示年月日		所在地	栃木県那須郡那須町高久甲
	土砂等の堆積の高さが3mを超える区域						
	それ以外の区域						

土砂災害警戒区域等の指定の公示に係る図書(その2-2)



図中の数字は横断測線番号を示す

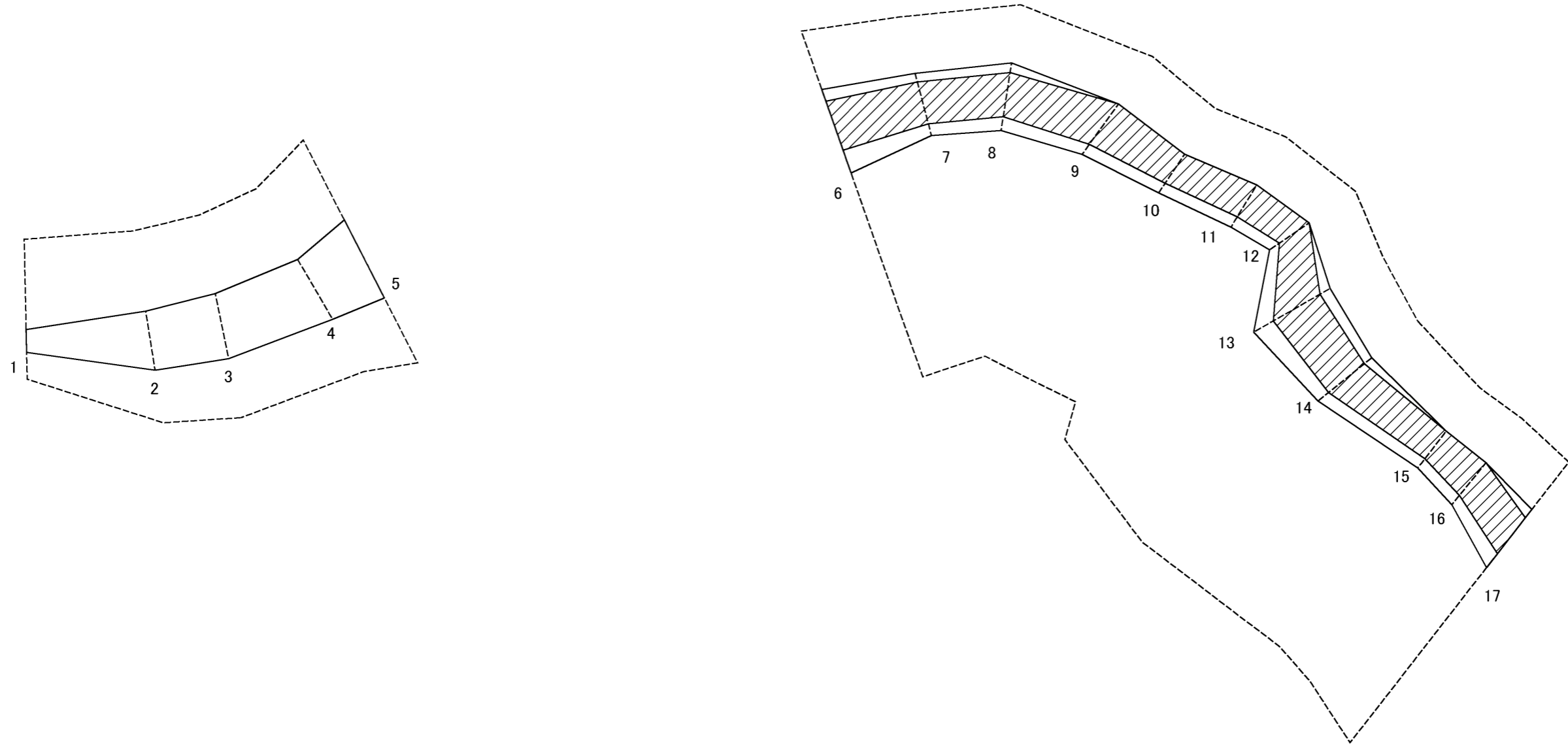
様式-2-2(急)
土砂災害特別警戒区域の区域区分図
(急傾斜地の崩壊に伴う土石等の移動により
建築物の地上部に作用すると想定される力)

土砂災害防止法施行令第二条の基準に該当する区域	
土砂災害防止法施行令第三条の基準に該当する区域	
それ以外の区域	

N	
縮尺	1:1,000

自然現象の種類	急傾斜地の崩壊	箇所番号	407-Ⅲ-1703
告示番号		箇所名	愛宕前ⅢA
告示年月日		所在地	栃木県那須郡那須町高久甲

土砂災害警戒区域等の指定の公示に係る図書(その2-3)



0 25 50 100 m

図中の数字は横断測線番号を示す

様式-2-3(急) 土砂災害特別警戒区域の区域区分図 (急傾斜地の崩壊に伴う土石等の堆積により 建築物の地上部に作用すると想定される力)	土砂災害防止法施行令第二条の基準に該当する区域		N 縮尺 1:1,000	自然現象の種類	急傾斜地の崩壊	箇所番号	407-Ⅲ-1703
	土砂災害防止法施行令第三条の基準に該当する区域			告示番号		箇所名	愛宕前ⅢA
	それ以外の区域			告示年月日		所在地	栃木県那須郡那須町高久甲

土砂災害警戒区域等の指定の公示に係る図書(その3)

横断測線の区間	土石等の移動により建築物の地上部に作用すると想定される力				土石等の堆積により建築物の地上部に作用すると想定される力				横断測線の区間	土石等の移動により建築物の地上部に作用すると想定される力				土石等の堆積により建築物の地上部に作用すると想定される力			
	土石等の(移動)高さが1m以下の場合、土石等の移動による力が100kN/m ² を超える区域		それ以外の区域		土石等の堆積の高さが3mを超える区域		それ以外の区域			土石等の(移動)高さが1m以下の場合、土石等の移動による力が100kN/m ² を超える区域		それ以外の区域		土石等の堆積の高さが3mを超える区域		それ以外の区域	
	力の大きさのうち最大のもの (kN/m ²)	土石等の高さ (m)	力の大きさのうち最大のもの (kN/m ²)	土石等の高さ (m)	力の大きさのうち最大のもの (kN/m ²)	土石等の高さ (m)	力の大きさのうち最大のもの (kN/m ²)	土石等の高さ (m)		力の大きさのうち最大のもの (kN/m ²)	土石等の高さ (m)	力の大きさのうち最大のもの (kN/m ²)	土石等の高さ (m)	力の大きさのうち最大のもの (kN/m ²)	土石等の高さ (m)	力の大きさのうち最大のもの (kN/m ²)	土石等の高さ (m)
1 ~ 2	-	-	90.01	1.00	-	-	9.53	1.78	~								
2 ~ 3	-	-	95.46	1.00	-	-	9.68	1.81	~								
3 ~ 4	-	-	96.33	1.00	-	-	9.68	1.81	~								
4 ~ 5	-	-	98.08	1.00	-	-	10.64	1.99	~								
~									~								
6 ~ 7	-	-	80.90	1.00	27.62	5.16	16.05	3.00	~								
7 ~ 8	-	-	56.64	1.00	27.62	5.16	16.05	3.00	~								
8 ~ 9	-	-	56.64	1.00	27.82	5.20	16.05	3.00	~								
9 ~ 10	-	-	48.47	1.00	33.33	6.23	16.05	3.00	~								
10 ~ 11	-	-	29.21	1.00	33.33	6.23	16.05	3.00	~								
11 ~ 12	-	-	29.21	1.00	31.19	5.83	16.05	3.00	~								
12 ~ 13	-	-	77.47	1.00	31.19	5.83	16.05	3.00	~								
13 ~ 14	-	-	77.47	1.00	26.89	5.02	16.05	3.00	~								
14 ~ 15	-	-	56.35	1.00	33.81	6.32	16.05	3.00	~								
15 ~ 16	-	-	36.45	1.00	33.81	6.32	16.05	3.00	~								
16 ~ 17	-	-	65.50	1.00	29.59	5.53	16.05	3.00	~								
~									~								
~									~								
~									~								
~									~								
~									~								
~									~								
~									~								
~									~								
~									~								
~									~								
~									~								
~									~								
~									~								
~									~								
~									~								
~									~								

様式-3(急) 建築物の構造の規制に必要な 衝撃に関する事項	自然現象の種類	急傾斜地の崩壊	箇所番号	407-Ⅲ-1703
	告示番号		箇所名	愛宕前ⅢA
	告示年月日		所在地	栃木県那須郡那須町高久甲