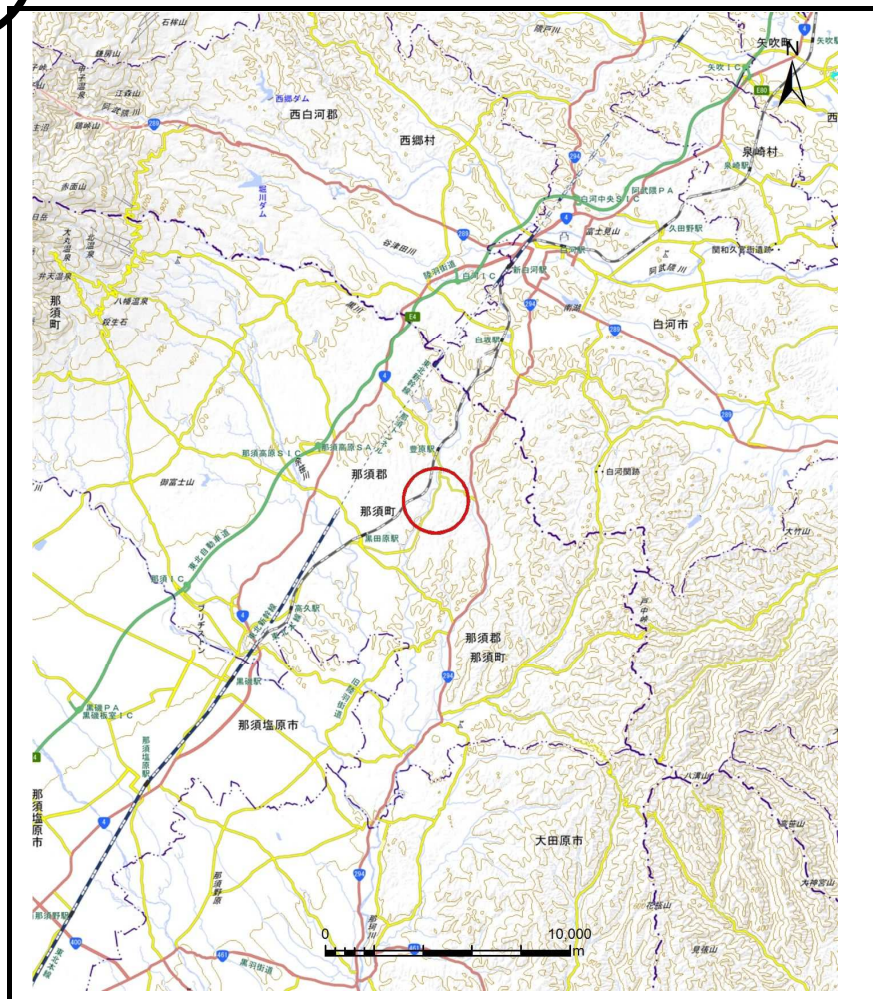
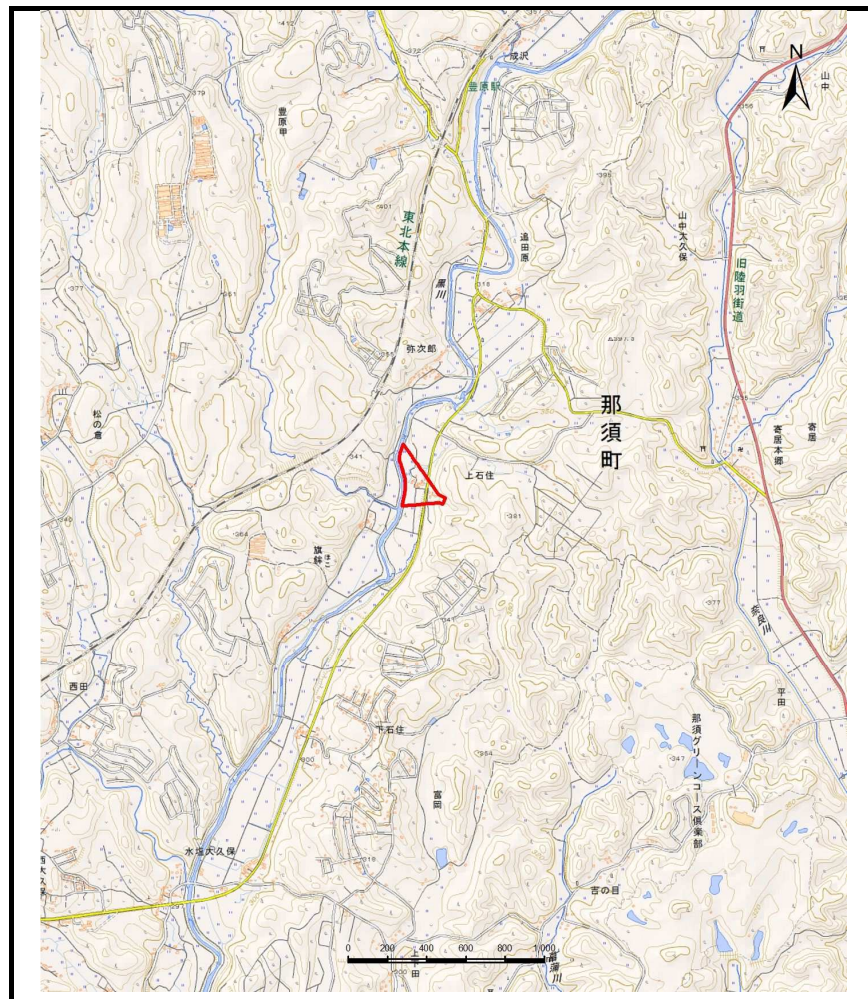


土砂災害警戒区域等の指定の公示に係る図書（その1）



(1/200,000)



(1/25,000)

様式-1 (土)  
土砂災害警戒区域・土砂災害特別警戒区域 位置図

自然現象の種類	土石流
溪流番号	I G3016
溪流名	上石住沢
所在地	栃木県那須町富岡上石住

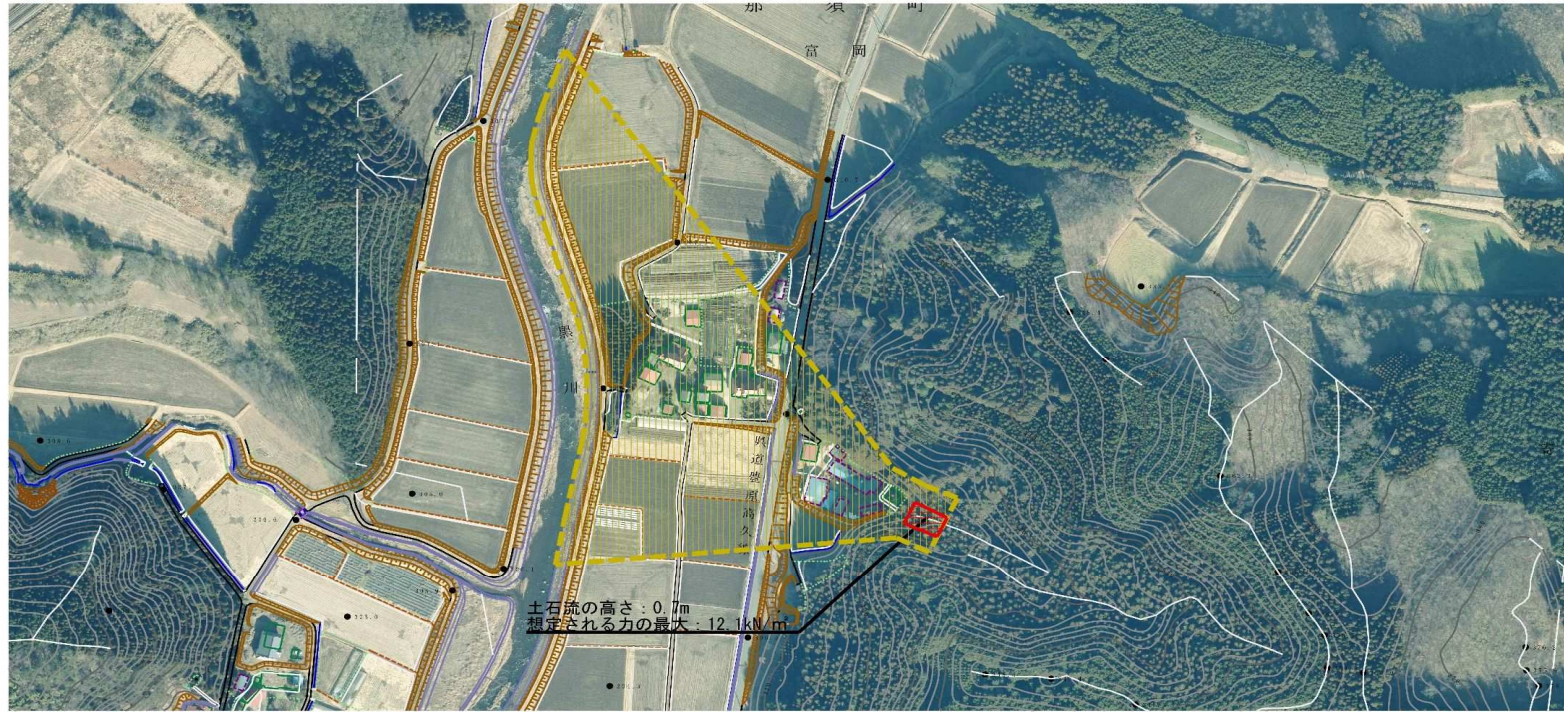
「この地図は、国土地理院長の承認を得て、同院発行の数値地図20000（地図画像）及び数値地図25000（地図画像）を複製したものである。（承認番号、令元情複、第185号）」

# 土砂災害警戒区域等の指定の公示に係る図書(その2)






様式-2(土) 土砂災害警戒区域・土砂災害特別警戒区域 区域図	土砂災害防止法施行令第二条の基準に該当する区域		N  縮尺 1:2,500	自然現象の種類 土石流	箇所番号 IG3016
	土砂災害防止法施行令第三条の基準に該当する区域			告示番号	箇所名 上石住沢
	それ以外の区域			告示年月日	所在地 栃木県那須町富岡上石住

参考資料(その3)



0 1 × 100m

参考資料	土砂災害防止法施行令第二条の基準に該当する区域		N 縮尺 1:2,500	自然現象の種類	土石流	箇所番号	I G3016
	土砂災害防止法施行令第三条の基準に該当する区域			告示番号		箇所名	上石住沢
	それ以外の区域			告示年月日		所在地	栃木県那須町富岡上石住

