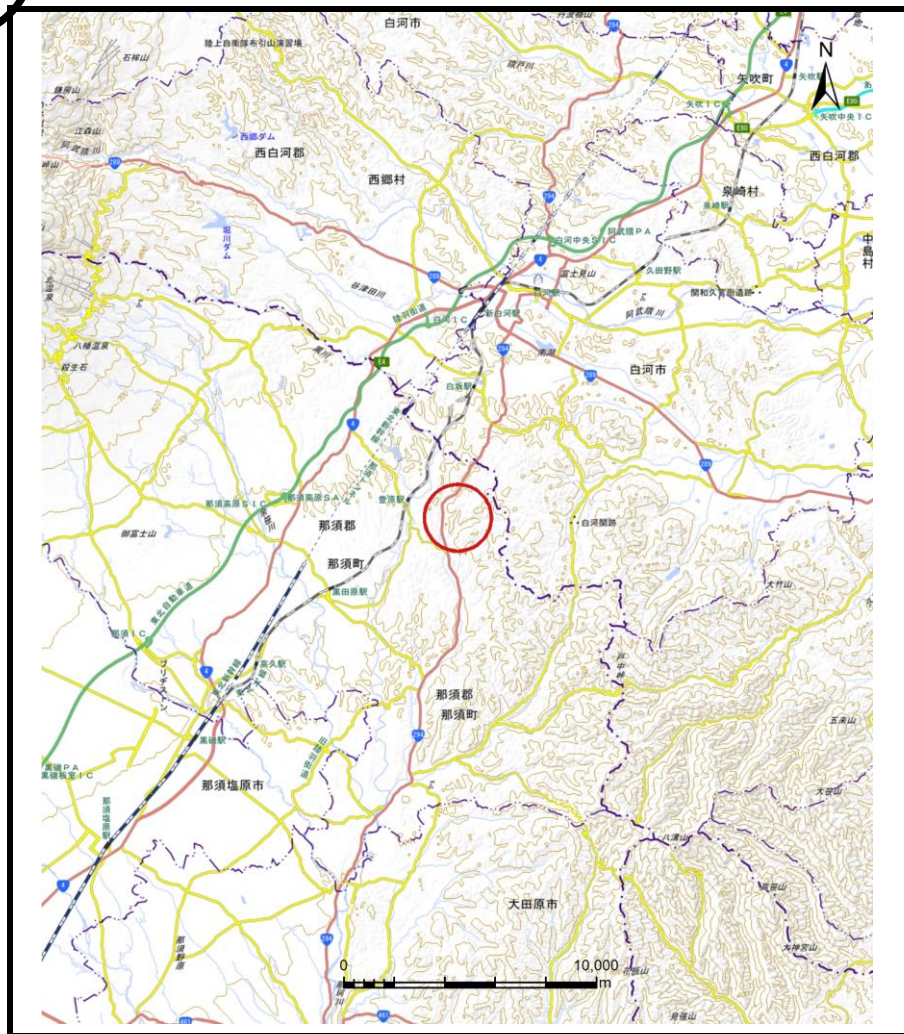
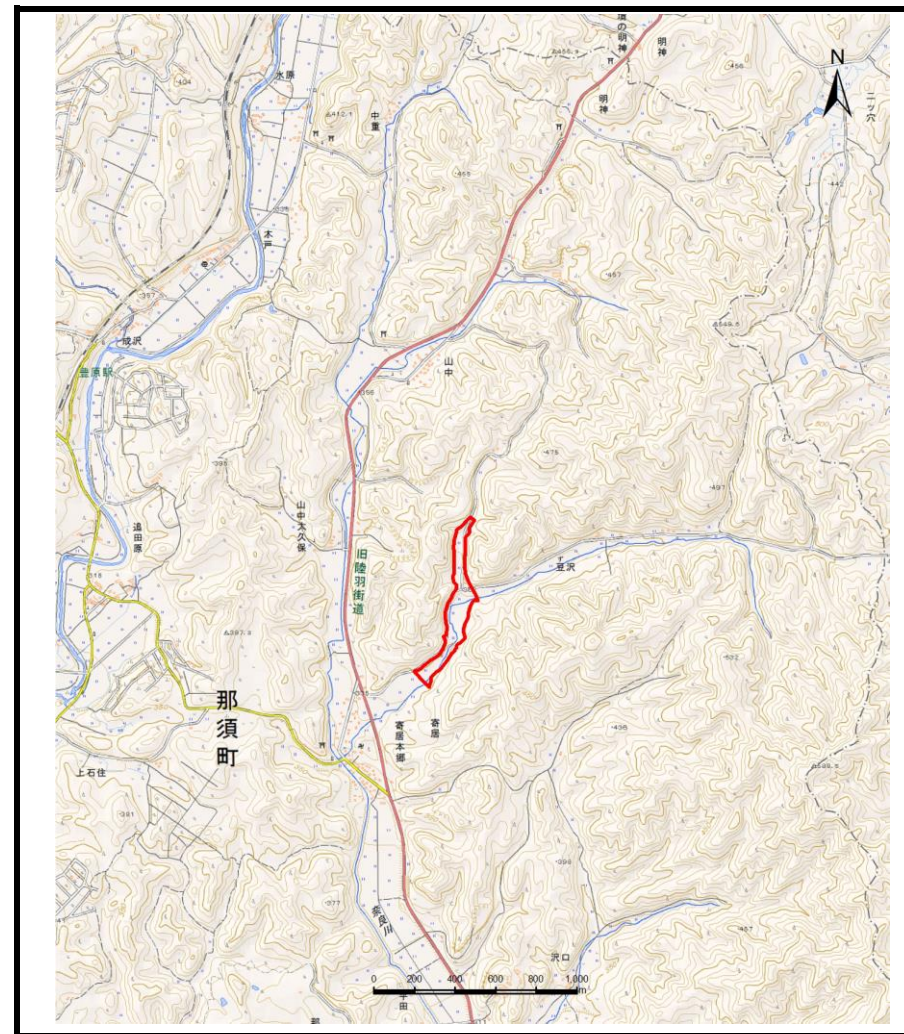


土砂災害警戒区域等の指定の公示に係る図書（その1）



(1/200,000)



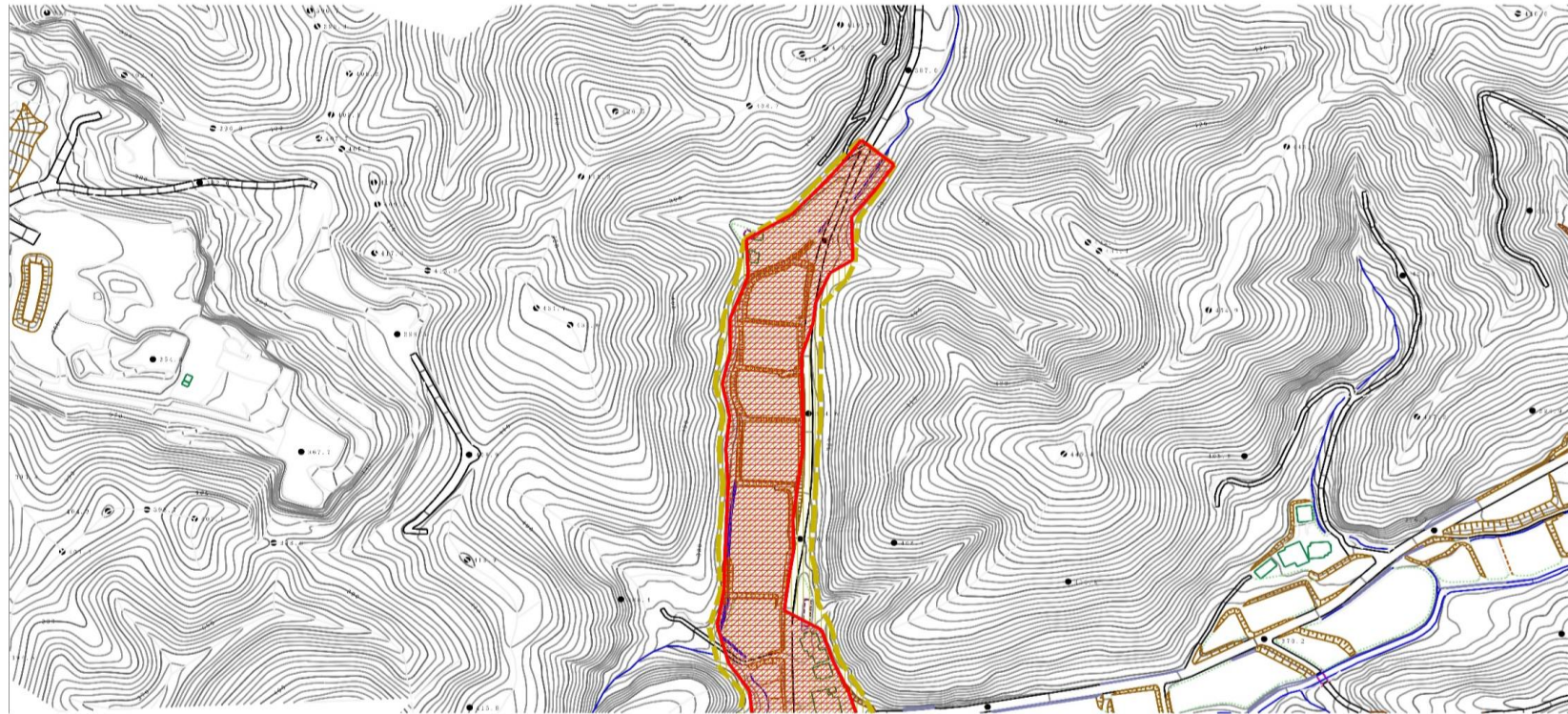
(1/25,000)

様式-1(土)  
土砂災害警戒区域・土砂災害特別警戒区域 位置図

自然現象の種類	土石流
溪流番号	I G3017
溪流名	豆沢三号沢
所在地	栃木県那須町寄居豆沢

「この地図は、国土地理院長の承認を得て、同院発行の数値地図20000（地図画像）及び数値地図25000（地図画像）を複製したものである。（承認番号、令元情複、第185号）」

土砂災害警戒区域等の指定の公示に係る図書(その2)



0 1 × 100m

様式 - 2 (土)  
土砂災害警戒区域・土砂災害特別警戒区域  
区域図

土砂災害防止法施行令第二条の基準に該当する区域



N

自然現象  
の種類

土石流

箇所番号

I G3017

土砂災害防止法  
施行令第三条の  
基準に該当する  
区域

土石流の高さが1mを超える場合、土石等の移動に  
よる力が50kN/m<sup>2</sup>を超える区域



告示番号

箇所名

豆沢三号沢

土石流の高さが1mを超える場合、土石等の移動に  
よる力が50kN/m<sup>2</sup>以下の区域



縮尺

告示年月日

所在地

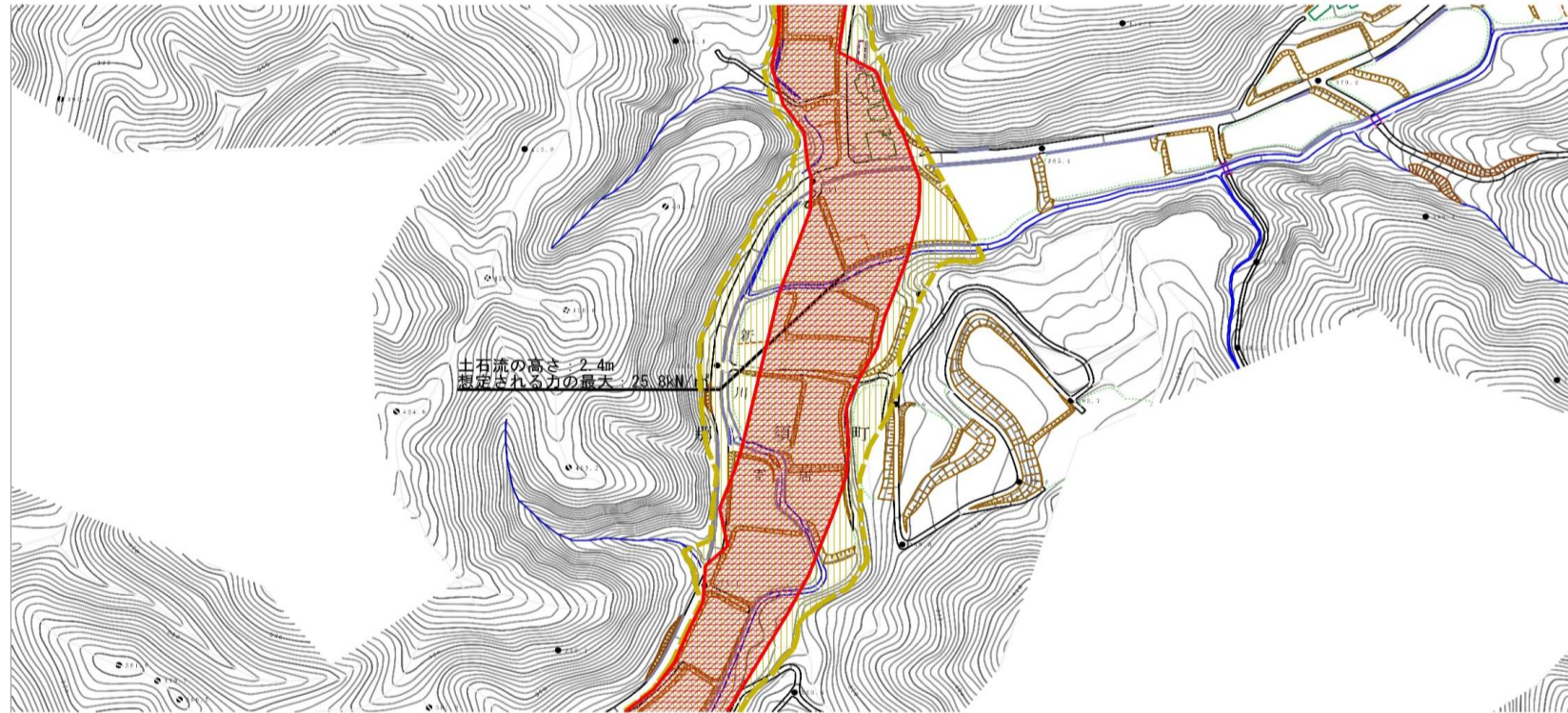
栃木県那須町寄居豆沢

それ以外の区域



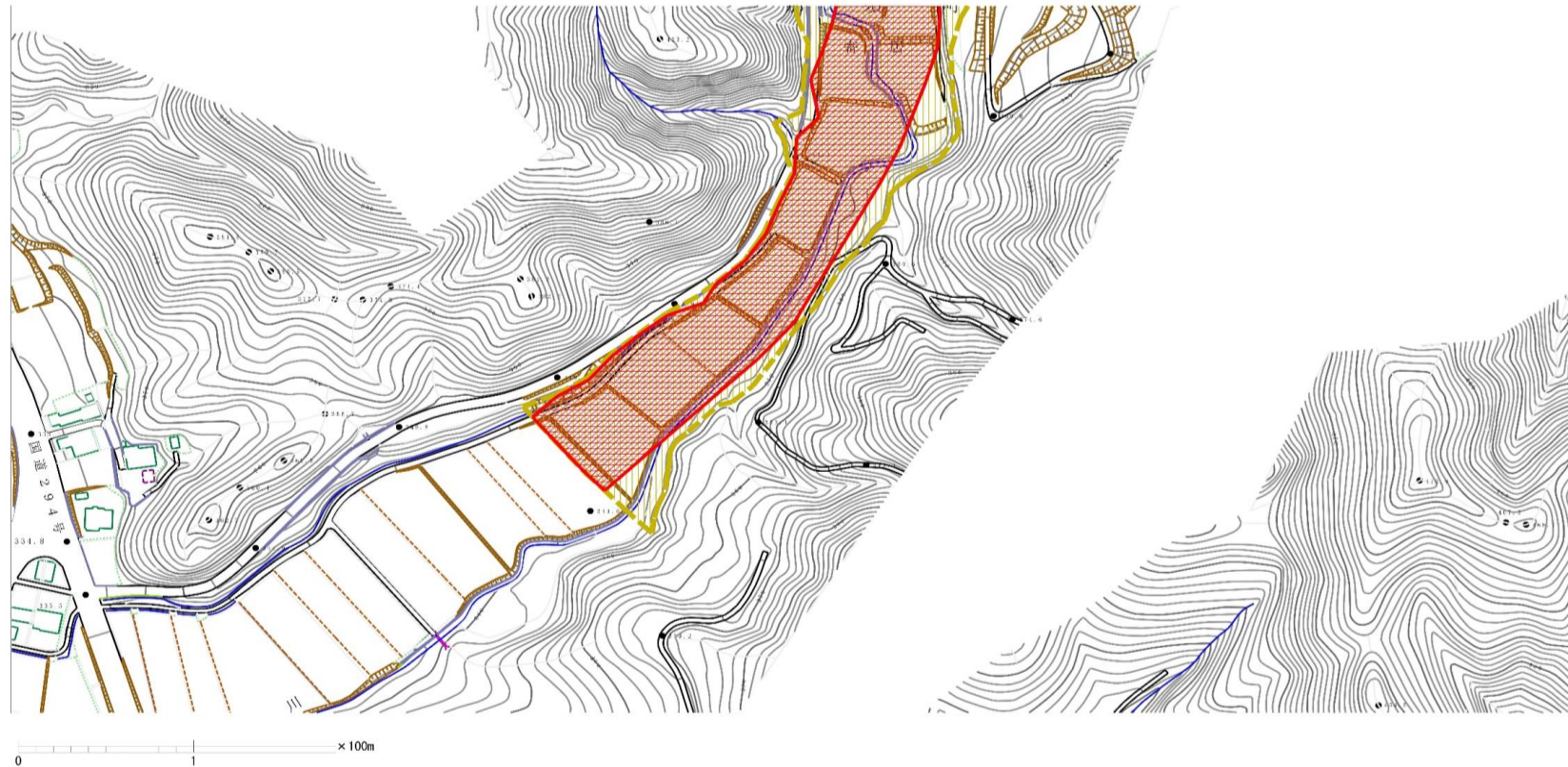
1:2,500

土砂災害警戒区域等の指定の公示に係る図書(その2)



様式 - 2 (土) 土砂災害警戒区域・土砂災害特別警戒区域 区域図	土砂災害防止法施行令第二条の基準に該当する区域		N 縮尺 1:2,500	自然現象 の種類	土石流	箇所番号	I G3017
	土砂災害防止法 施行令第三条の 基準に該当する 区域	土石流の高さが1mを超える場合、土石等の移動に よる力が50kN/m <sup>2</sup> を超える区域			告示番号		箇所名
		土石流の高さが1mを超える場合、土石等の移動に よる力が50kN/m <sup>2</sup> 以下の区域		告示年月日		所在地	栃木県那須町寄居豆沢
		それ以外の区域					

土砂災害警戒区域等の指定の公示に係る図書(その2)



様式-2(土) 土砂災害警戒区域・土砂災害特別警戒区域 区域図	土砂災害防止法施行令第二条の基準に該当する区域			N 縮尺 1:2,500	自然現象の種類	土石流	箇所番号	I G3017
	土砂災害防止法施行令第三条の基準に該当する区域	土石流の高さが1mを超える場合、土石等の移動による力が50kN/m <sup>2</sup> を超える区域			告示番号		箇所名	豆沢三号沢
		土石流の高さが1mを超える場合、土石等の移動による力が50kN/m <sup>2</sup> 以下の区域		告示年月日		所在地	栃木県那須町寄居豆沢	
		それ以外の区域						

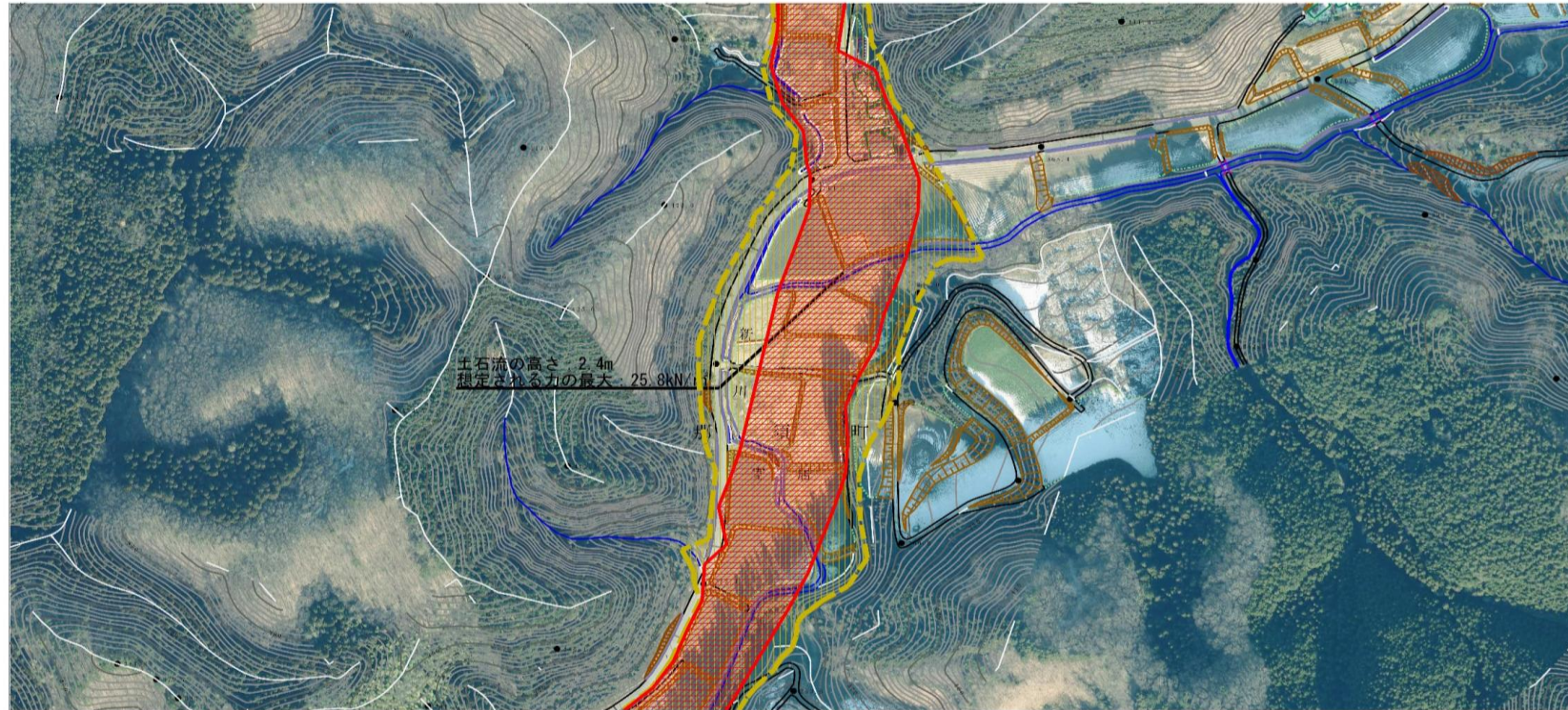
参考資料(その3)



0 1 × 100m

参考資料	土砂災害防止法施行令第二条の基準に該当する区域			N 縮尺	自然現象の種類	土石流	箇所番号	I G3017
	土砂災害防止法施行令第三条の基準に該当する区域	土石流の高さが1mを超える場合、土石等の移動による力が50kN/m <sup>2</sup> を超える区域			縮尺 1:2,500	告示番号		箇所名
		土石流の高さが1mを超える場合、土石等の移動による力が50kN/m <sup>2</sup> 以下の区域		告示年月日			所在地	栃木県那須町寄居豆沢
		それ以外の区域						

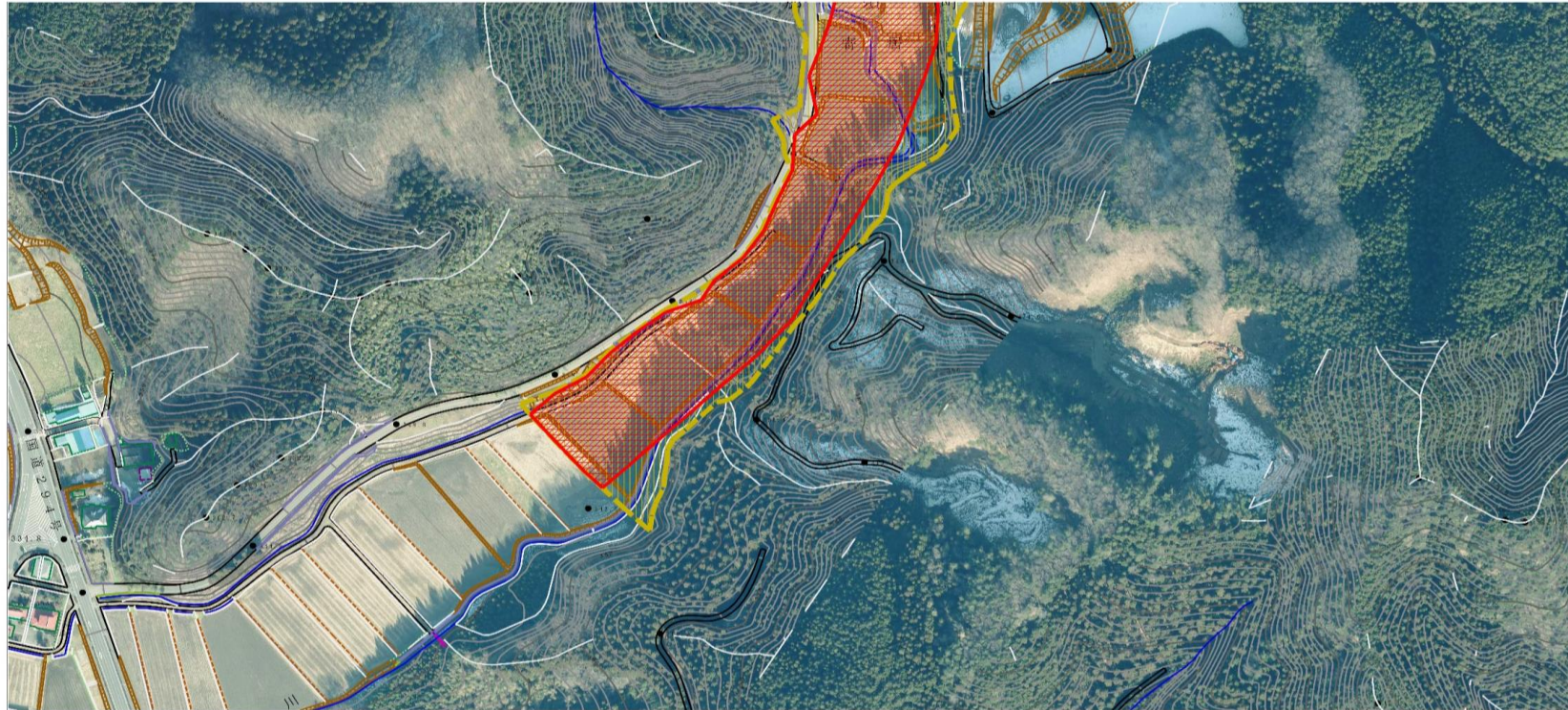
参考資料(その3)



0 1 × 100m

参考資料	土砂災害防止法施行令第二条の基準に該当する区域		N 縮尺 1:2,500	自然現象の種類	土石流	箇所番号	I G3017
	土砂災害防止法施行令第三条の基準に該当する区域			告示番号		箇所名	豆沢三号沢
			告示年月日		所在地	栃木県那須町寄居豆沢	
							

参考資料(その3)



0 1 × 100m

参考資料	土砂災害防止法施行令第二条の基準に該当する区域			N 縮尺	自然現象の種類	土石流	箇所番号	I G3017
	土砂災害防止法施行令第三条の基準に該当する区域	土石流の高さが1mを超える場合、土石等の移動による力が50kN/m <sup>2</sup> を超える区域			縮尺 1:2,500	告示番号		箇所名
		土石流の高さが1mを超える場合、土石等の移動による力が50kN/m <sup>2</sup> 以下の区域		告示年月日			所在地	栃木県那須町寄居豆沢
		それ以外の区域						

