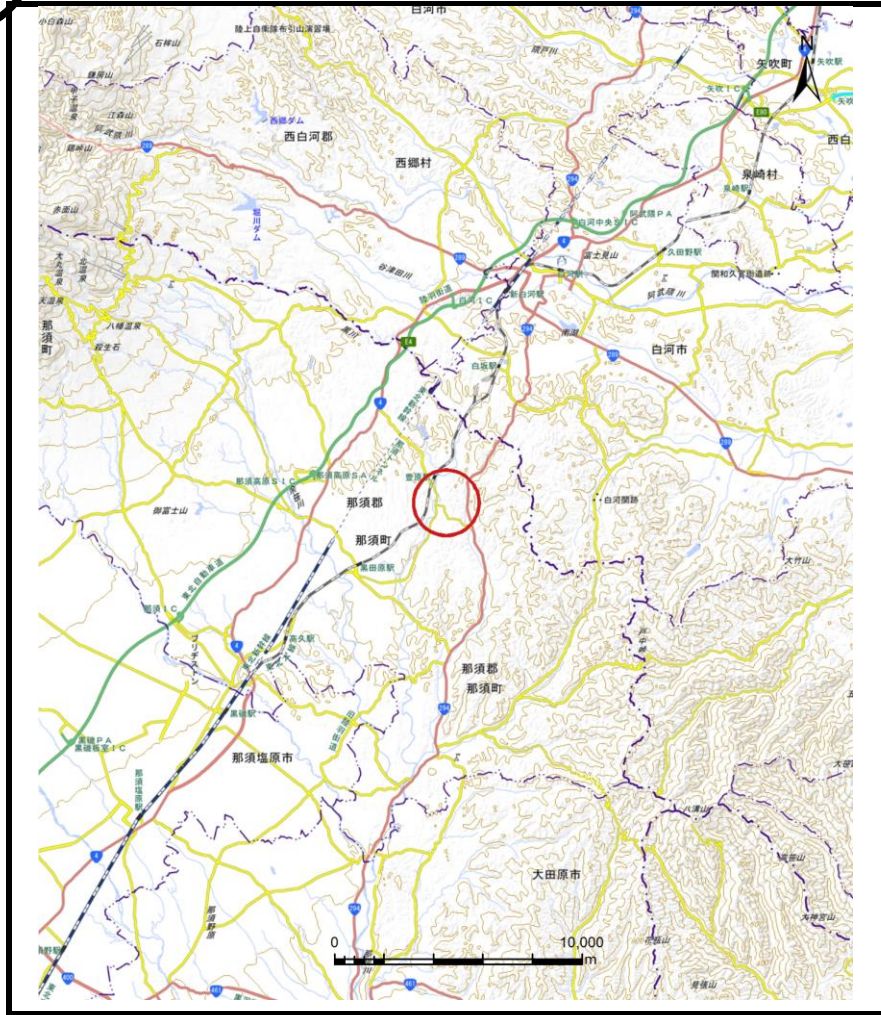
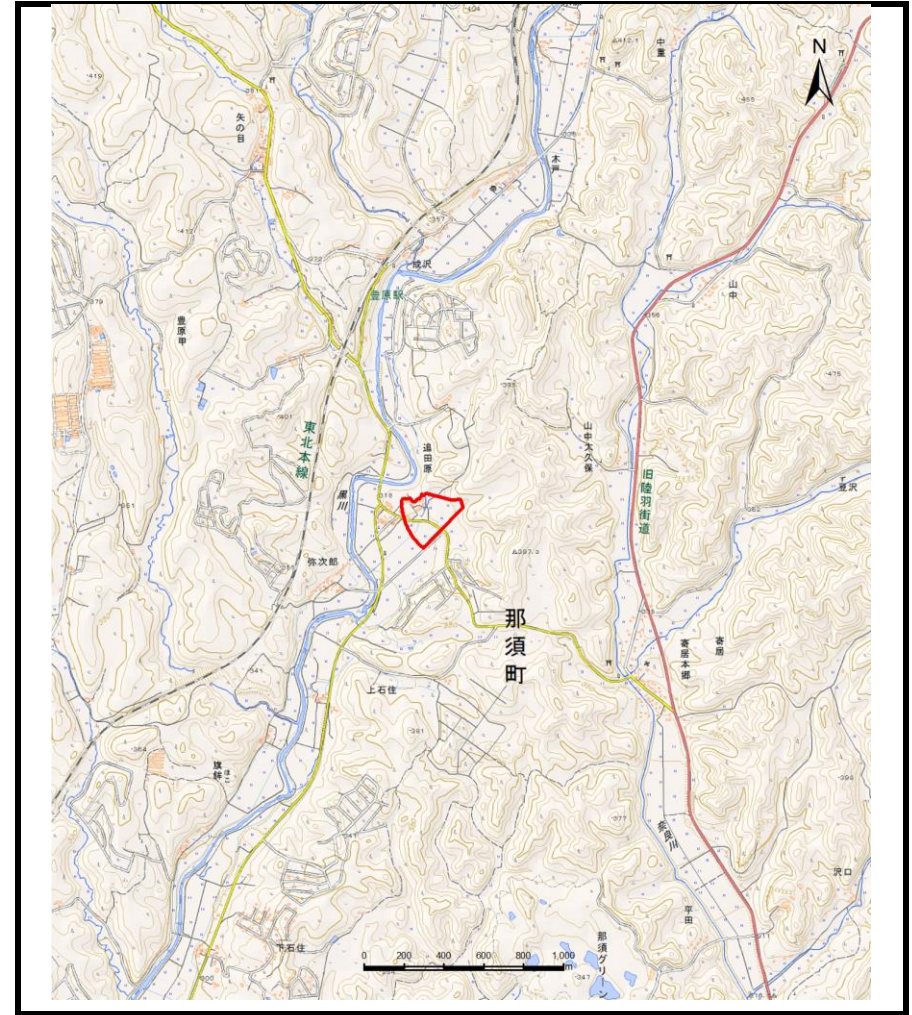


土砂災害警戒区域等の指定の公示に係る図書（その1）



(1/200,000)



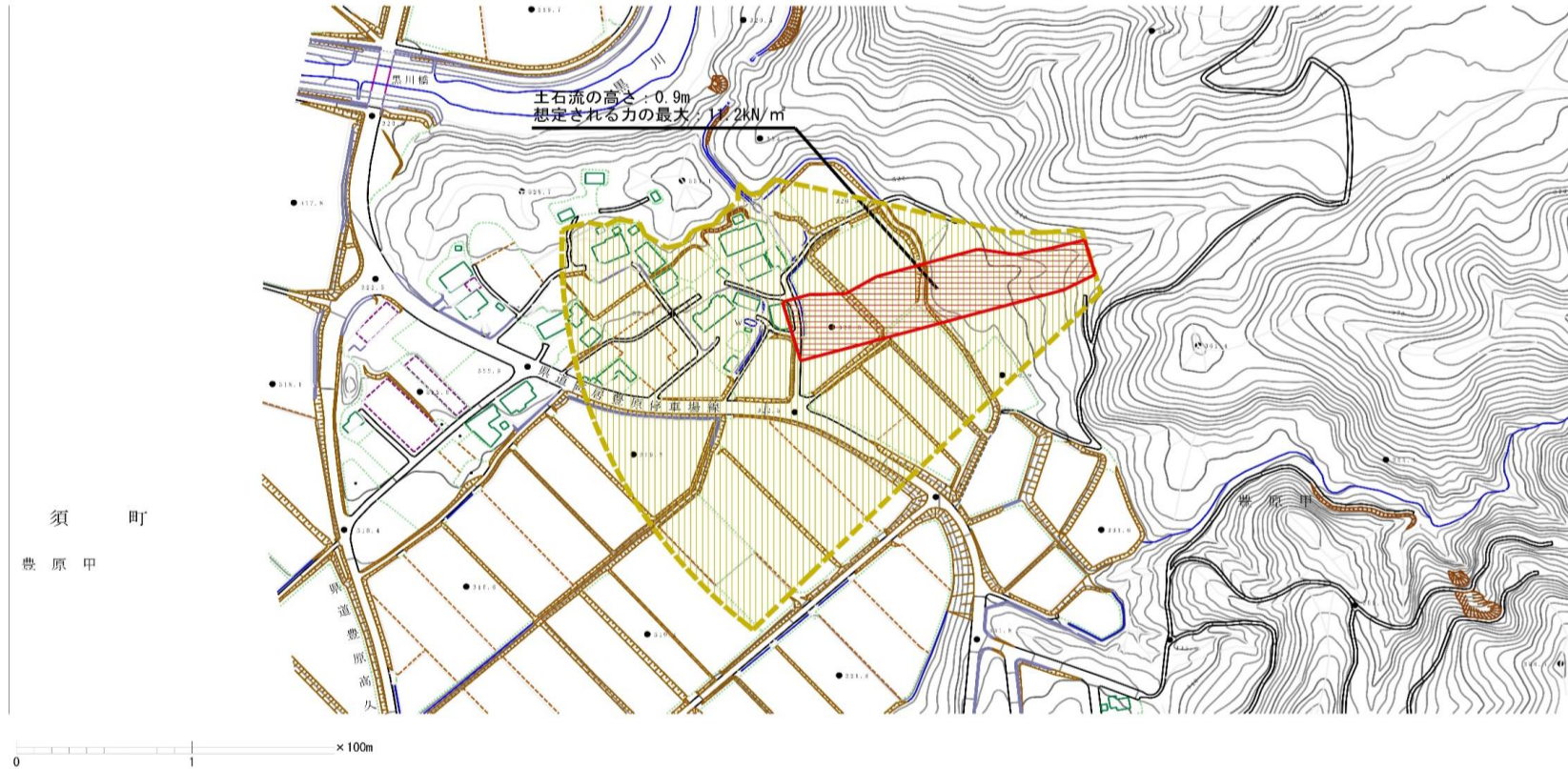
(1/25,000)

様式-1 (土)
土砂災害警戒区域・土砂災害特別警戒区域 位置図

自然現象の種類	土石流
溪流番号	II G3010
溪流名	家ノ前一号沢
所在地	栃木県那須町豊原甲家ノ前

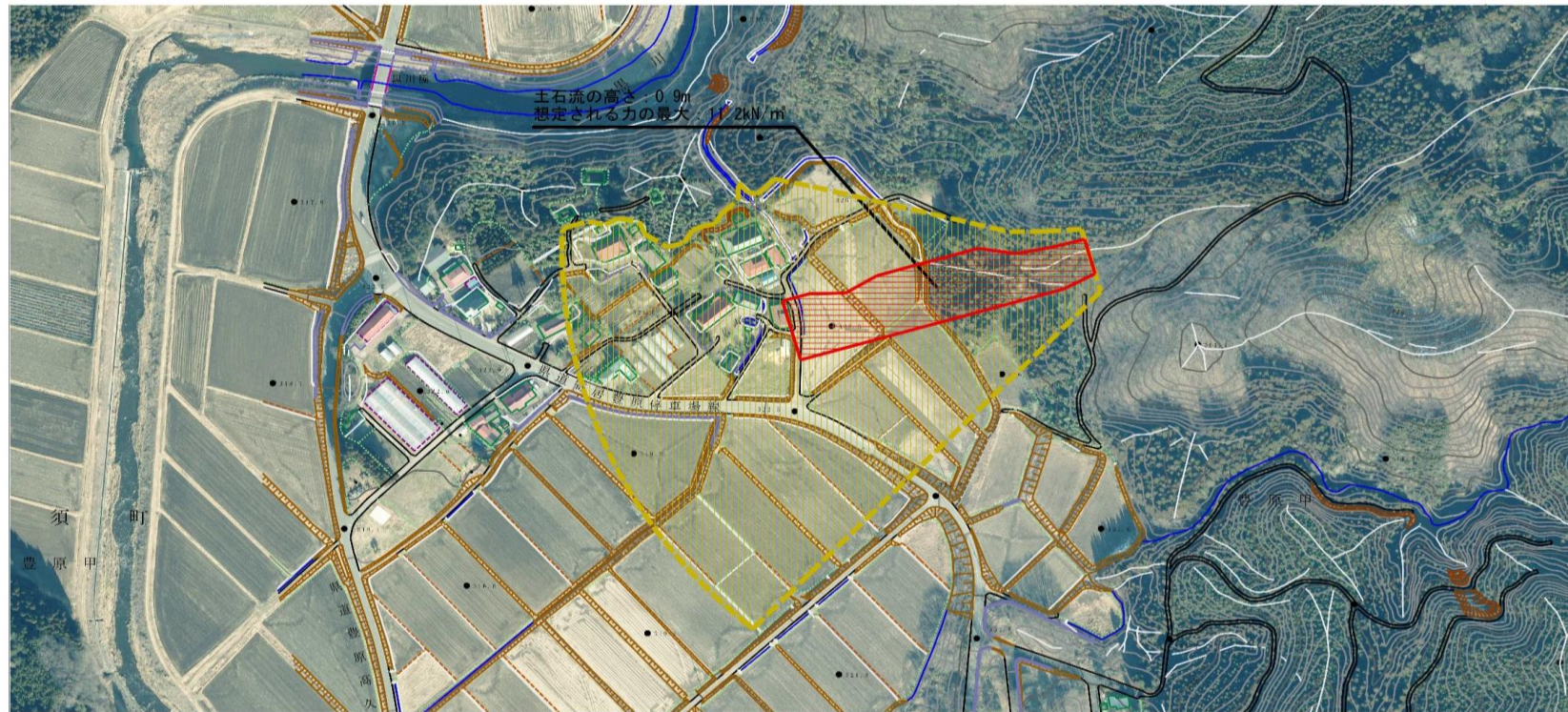
「この地図は、国土地理院長の承認を得て、同院発行の数値地図200000（地図画像）及び数値地図25000（地図画像）を複製したものである。（承認番号、令元情複、第185号）」

土石災害警戒区域等の指定の公示に係る図書(その2)



様式 - 2 (土) 土石災害警戒区域・土石災害特別警戒区域 区域図	土石災害防止法施行令第二条の基準に該当する区域			N 縮尺	自然現象 の種類	土石流	箇所番号	II G3010
	土石災害防止法 施行令第三条の 基準に該当する 区域	土石流の高さが1mを超える場合、土石等の移動に による力が50kN/mを超える区域				告示番号		箇所名
		土石流の高さが1mを超える場合、土石等の移動に による力が50kN/m以下の区域			告示年月日		所在地	栃木県那須町豊原甲家ノ前
		それ以外の区域			1:2,500			

参考資料(その3)



参考資料	土砂災害防止法施行令第二条の基準に該当する区域		N 縮尺	自然現象の種類	土石流	箇所番号	II G3010
	土砂災害防止法施行令第三条の基準に該当する区域			告示番号		箇所名	家ノ前一号沢
	それ以外の区域		告示年月日		所在地	栃木県那須町豊原甲家ノ前	
			1:2,500				

