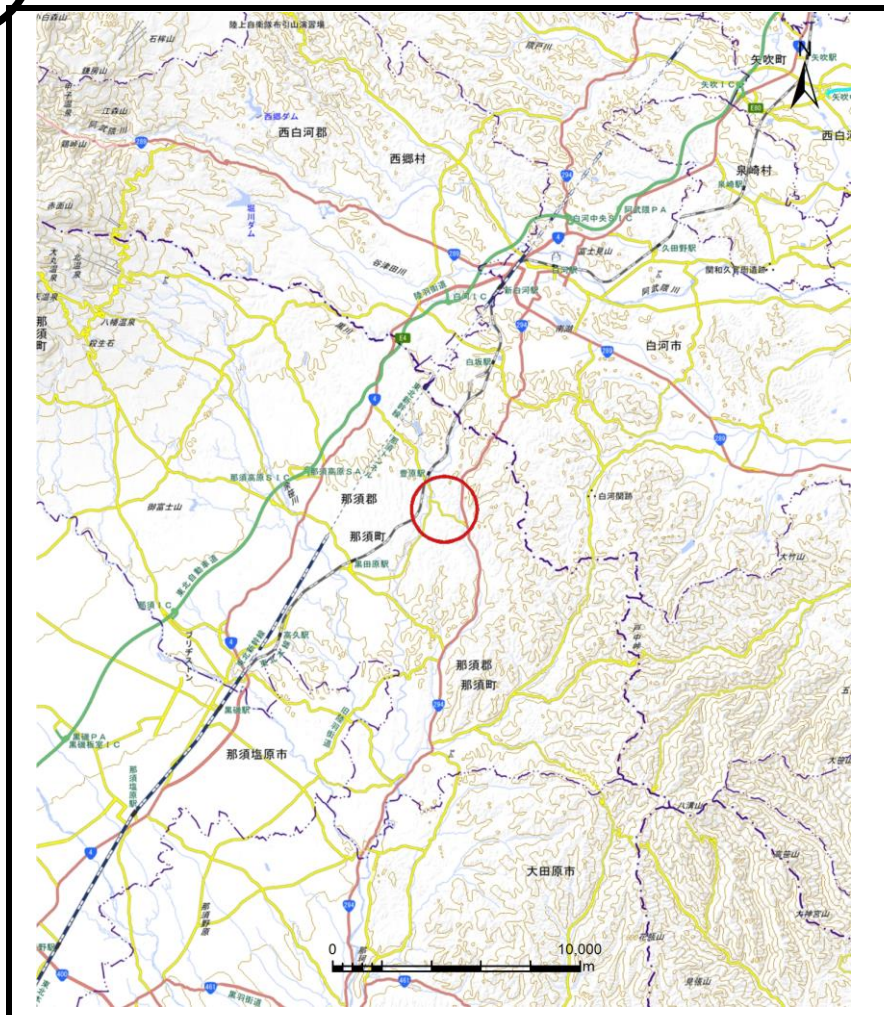
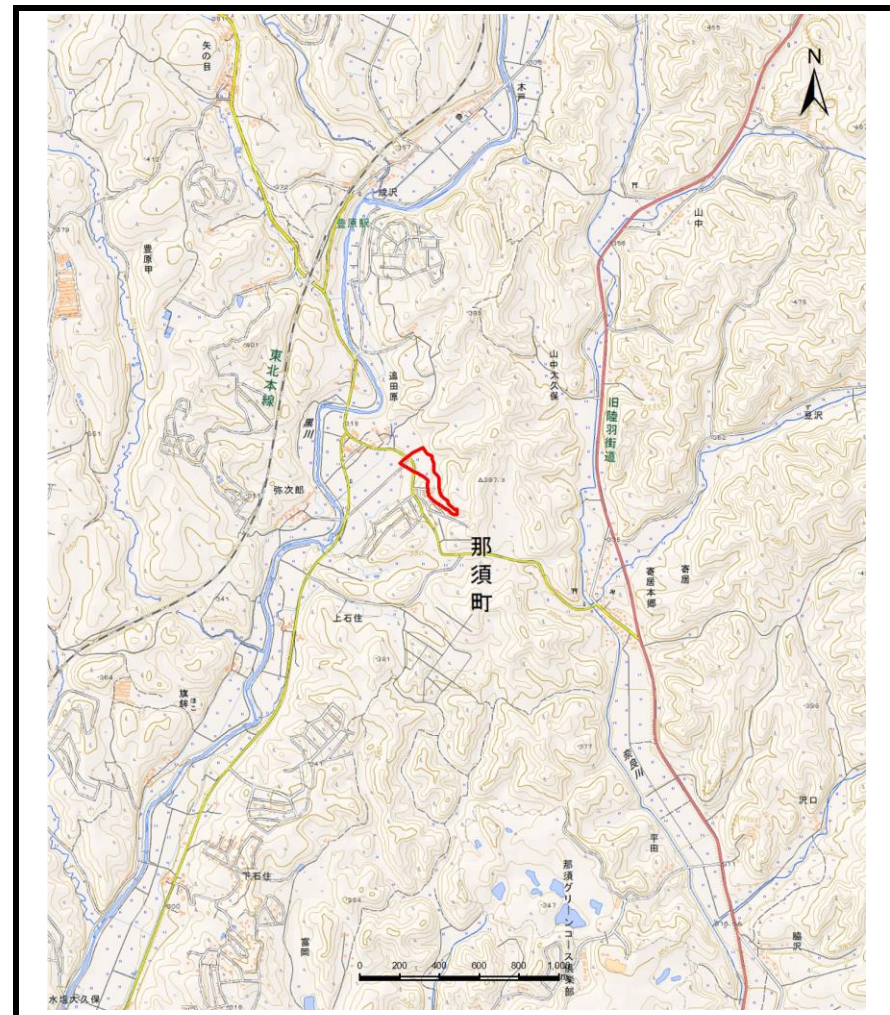


土砂災害警戒区域等の指定の公示に係る図書（その1）



(1/200,000)



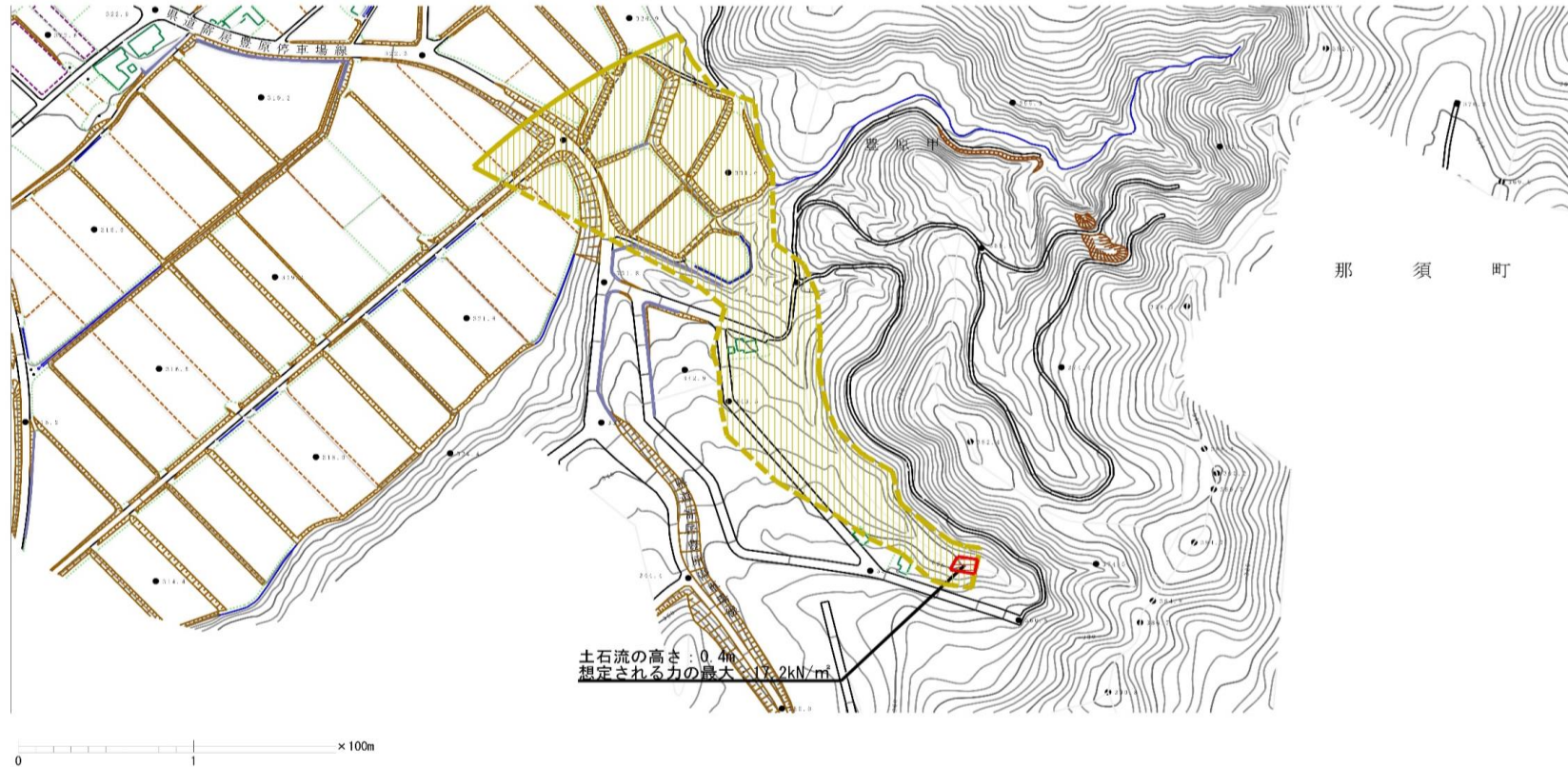
(1/25,000)

様式-1 (土)  
土砂災害警戒区域・土砂災害特別警戒区域 位置図

|         |              |
|---------|--------------|
| 自然現象の種類 | 土石流          |
| 溪流番号    | II G3011     |
| 溪流名     | 家ノ前二号沢       |
| 所在地     | 栃木県那須町豊原甲家ノ前 |

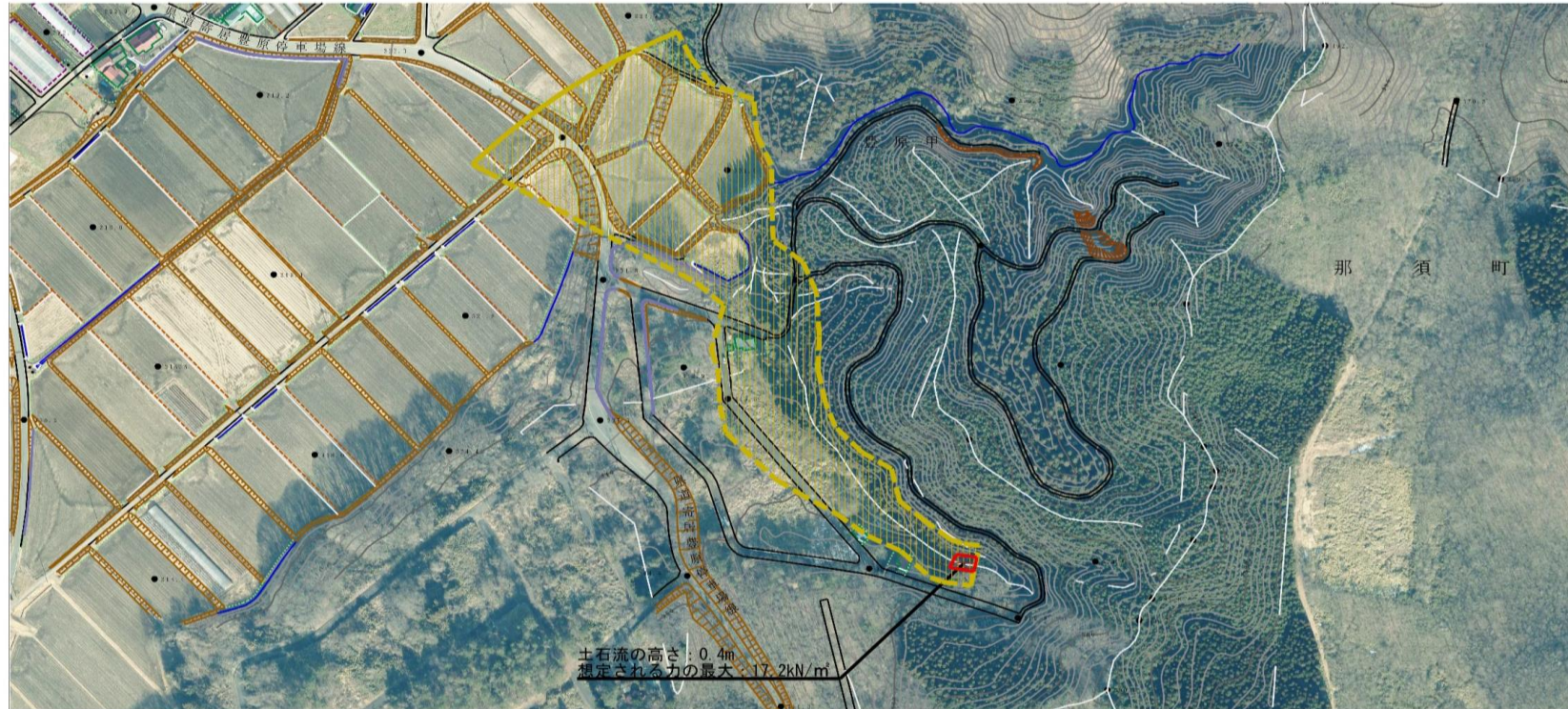
「この地図は、国土地理院長の承認を得て、同院発行の数値地図200000（地図画像）及び数値地図25000（地図画像）を複製したものである。（承認番号、令元情複、第185号）」

# 土砂災害警戒区域等の指定の公示に係る図書(その2)



|  |                         |   |   |                    |         |       |      |          |
|--|-------------------------|---|---|--------------------|---------|-------|------|----------|
| 様式 - 2 (土)<br>土砂災害警戒区域・土砂災害特別警戒区域<br>区域図 | 土砂災害防止法施行令第二条の基準に該当する区域 |   |  | N<br>縮尺<br>1:2,500 | 自然現象の種類 | 土石流   | 箇所番号 | II G3011 |
|  | 土砂災害防止法施行令第三条の基準に該当する区域 | 土石流の高さが1mを超える場合、土石等の移動による力が50kN/m <sup>2</sup> を超える区域 |  |                    | 告示番号    | 告示年月日 | 所在地  | 箇所名      |
|  |                         | 土石流の高さが1mを超える場合、土石等の移動による力が50kN/m <sup>2</sup> 以下の区域  |  |                    |         |       |      |          |
|  |                         | それ以外の区域   |  |                    |         |       |      |          |

参考資料(その3)



0 1 × 100m

|      |                         |   |  |         |         |      |      |              |
|------|-------------------------|---|--|---------|---------|------|------|--------------|
| 参考資料 | 土砂災害防止法施行令第二条の基準に該当する区域 |   |  | N<br>縮尺 | 自然現象の種類 | 土石流  | 箇所番号 | II G3011     |
|      | 土砂災害防止法施行令第三条の基準に該当する区域 | 土石流の高さが1mを超える場合、土石等の移動による力が50kN/m <sup>2</sup> を超える区域 |  |         | 1:2,500 | 告示番号 |      | 箇所名          |
|      |                         | 土石流の高さが1mを超える場合、土石等の移動による力が50kN/m <sup>2</sup> 以下の区域  |  | 告示年月日   |         |      | 所在地  | 栃木県那須町豊原甲家ノ前 |
|      |                         | それ以外の区域   |  |         |         |      |      |              |

