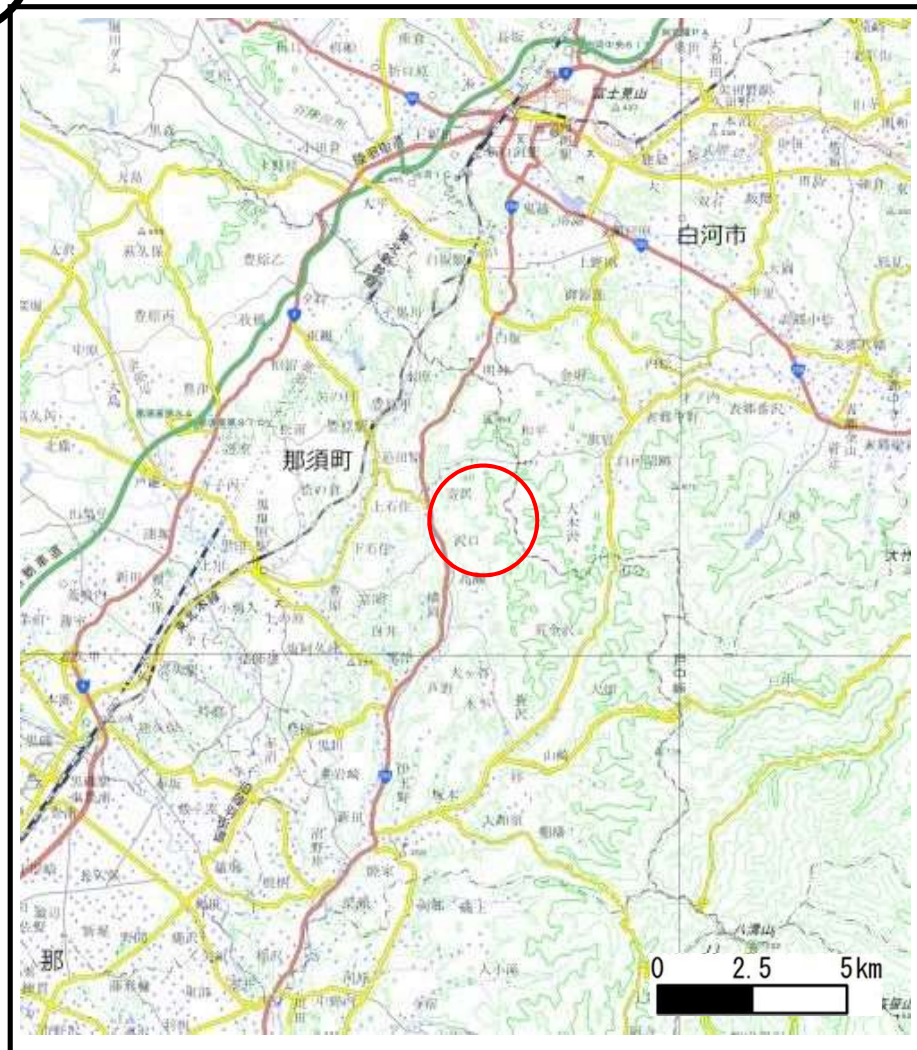
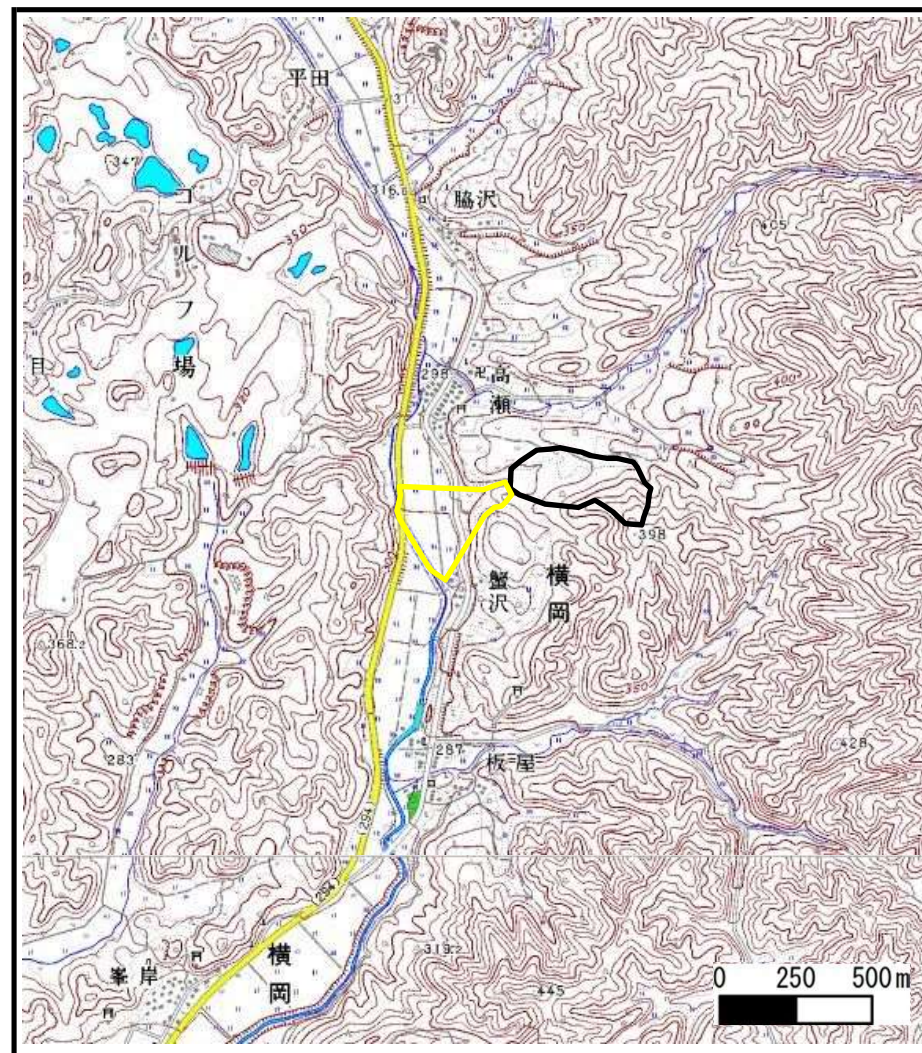


土砂災害警戒区域等の指定の公示に係る図書（その1）



(1/200,000)



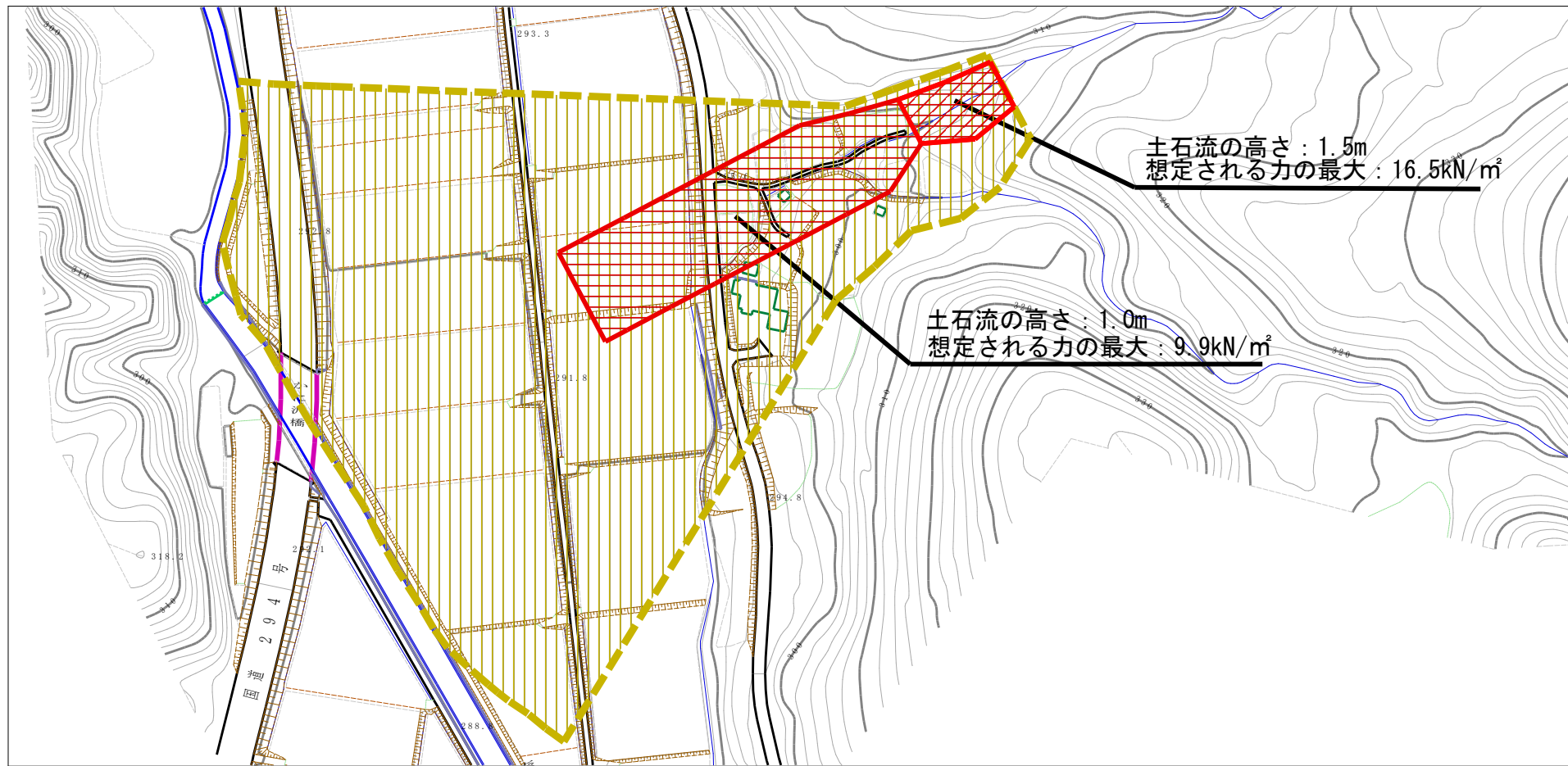
(1/25,000)

様式-1 (土)
土砂災害警戒区域・土砂災害特別警戒区域 位置図

自然現象の種類	土石流
溪流番号	II G3026
溪流名	白井沢
所在地	那須郡那須町大字横岡

この地図は、国土地理院長の承認を得て、同院発行の電子地形図25000及び電子地形図20万を複製したものである。（承認番号 令元情複、第148号）

土砂災害警戒区域等の指定の公示に係る図書（その2）



土石流の高さ：1.5m
想定される力の最大：16.5kN/m²

土石流の高さ：1.0m
想定される力の最大：9.9kN/m²



様式-2（土）

土砂災害警戒区域・土砂災害特別警戒区域図

土砂災害防止法施行令第二条の基準に該当する区域



自然現象の種類

土石流

溪流番号 II G3026

土砂災害防止法施行令第三条の基準に該当する区域

土石流の高さが1mを超える場合、土石等の移動による力が50kN/m²を超える区域



縮尺 1:2,500

告示番号

溪流名 白井沢

土石流の高さが1mを超える場合、土石等の移動による力が50kN/m²以下の区域



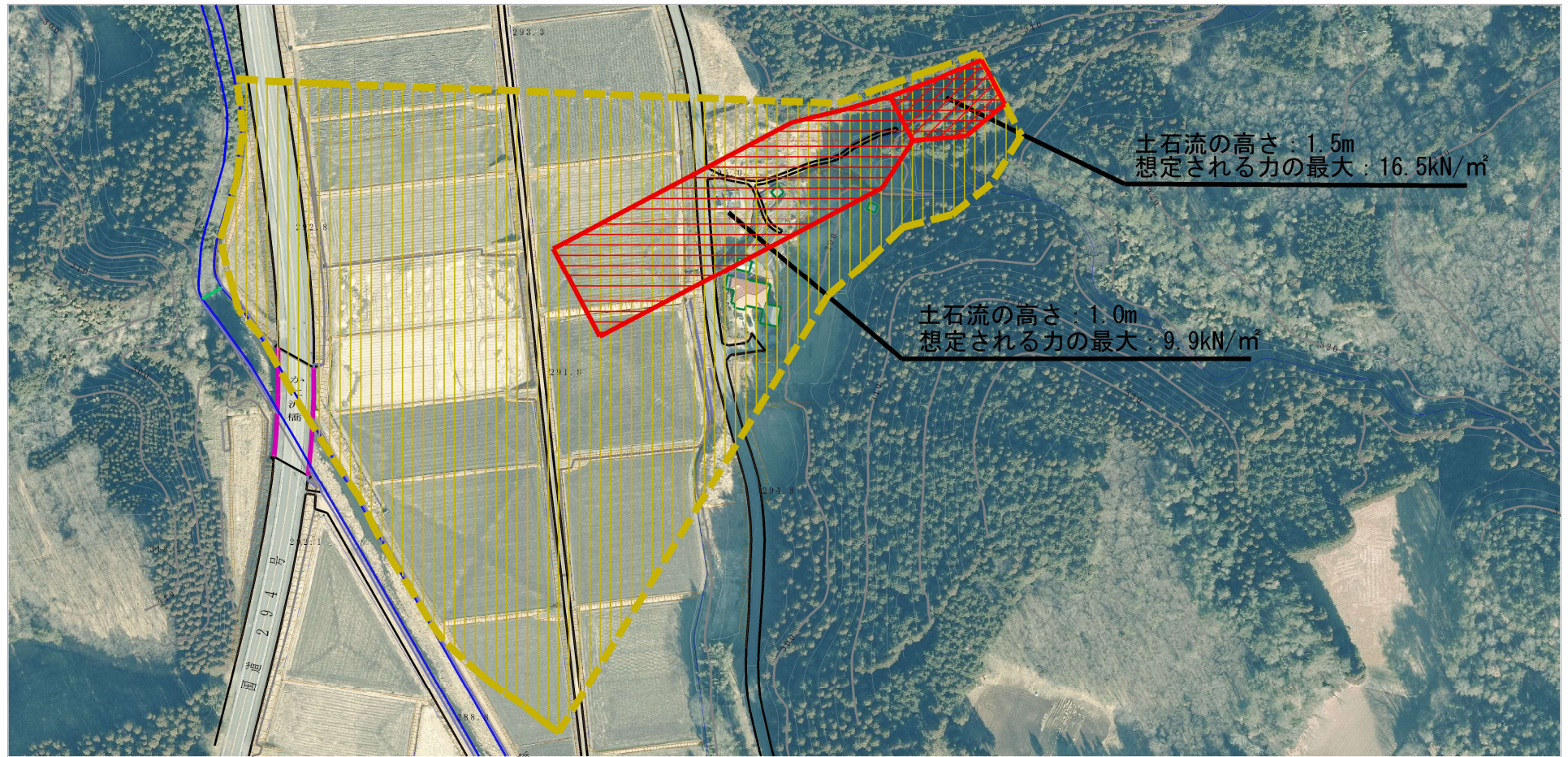
告示年月日

所在地 那須郡那須町大字横岡

それ以外の区域



参考資料







土石流の高さ：1.5m
 想定される力の最大：16.5kN/m²

土石流の高さ：1.0m
 想定される力の最大：9.9kN/m²

0 1 ×100m

参考資料

参考資料	土砂災害防止法施行令第二条の基準に該当する区域		N  縮尺 1:2,500	自然現象の種類	土石流	溪流番号	II G3026
	土石流の高さが1mを超える場合、土石等の移動による力が50kN/m ² を超える区域			告示番号		溪流名	白井沢
	土石流の高さが1mを超える場合、土石等の移動による力が50kN/m ² 以下の区域			告示年月日		所在地	那須郡那須町大字横岡
	それ以外の区域	