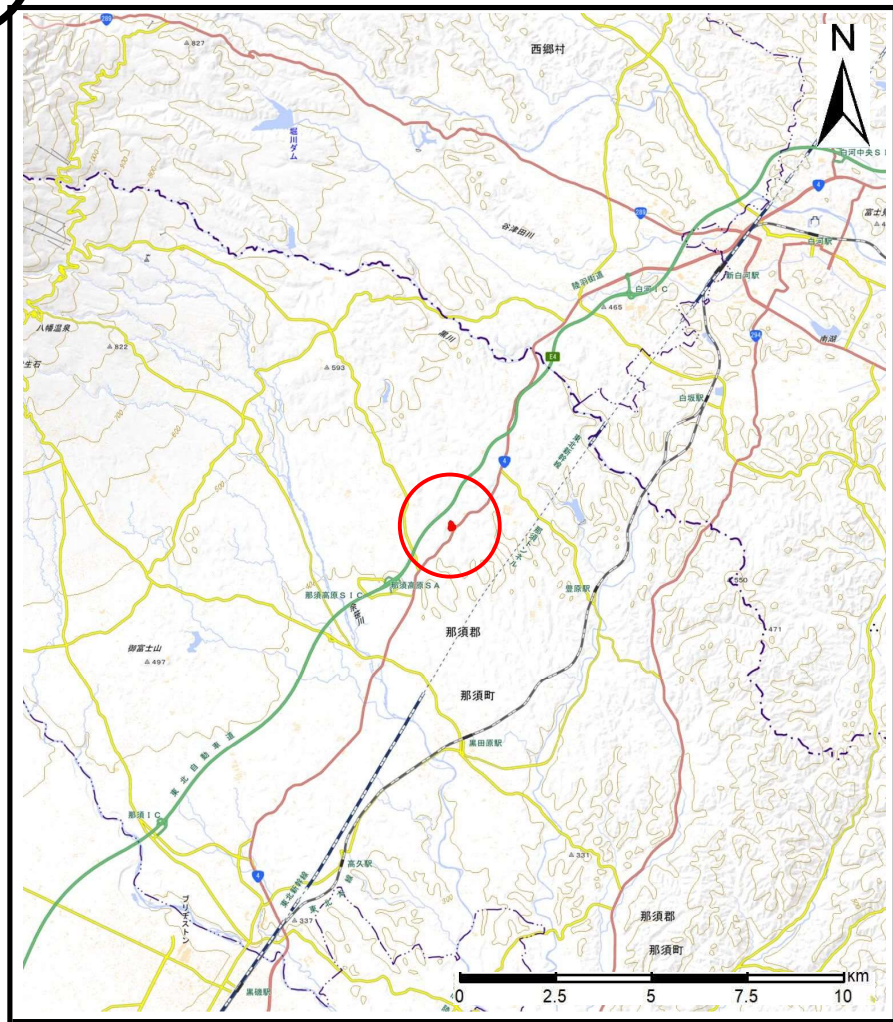
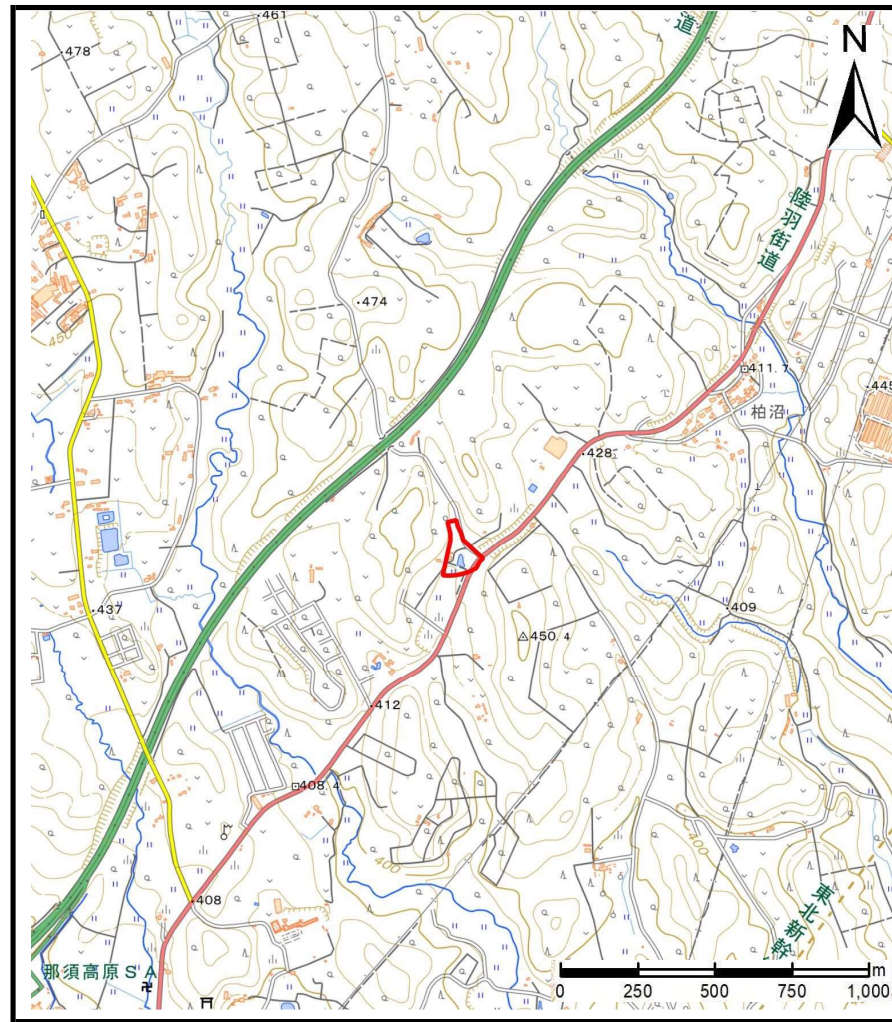


土砂災害警戒区域等の指定の公示に係る図書（その1）



(1/200,000)



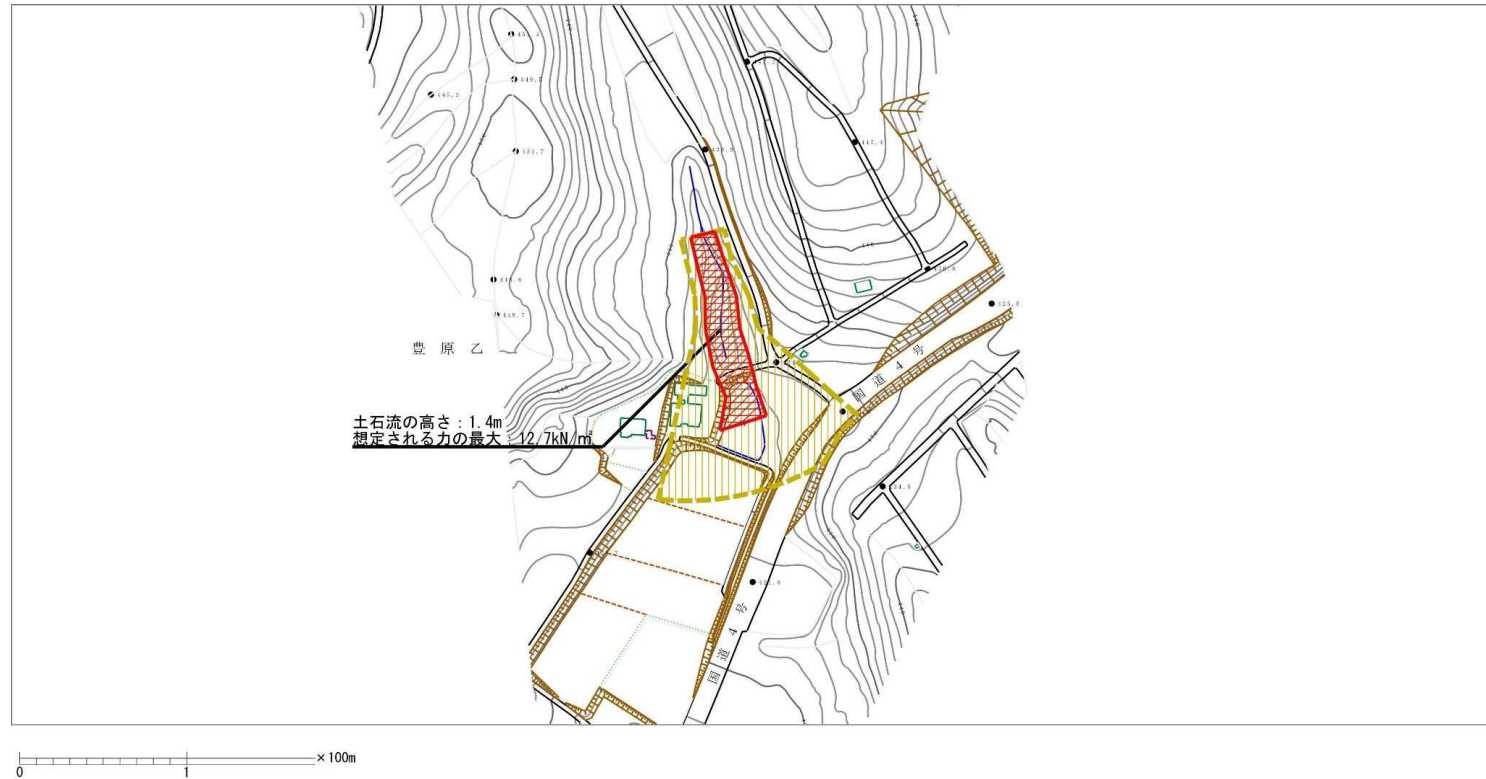
(1/25,000)

様式-1 (土)
土砂災害警戒区域・土砂災害特別警戒区域 位置図

自然現象の種類	土石流
溪流番号	Ⅱ G3032
溪流名	沼尻沢A
所在地	那須郡那須町豊原乙沼尻

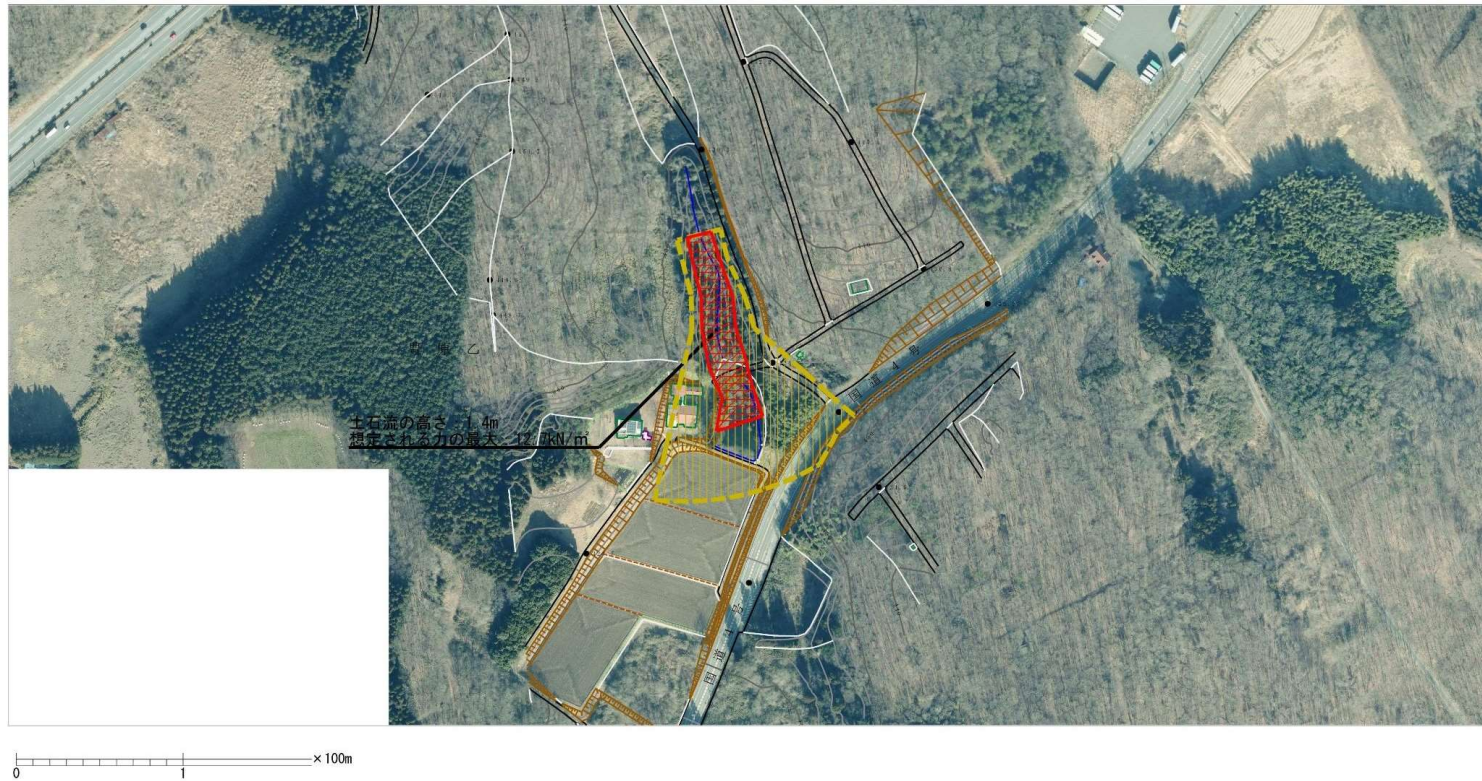
「測量法に基づく国土地理院長承認（複製）R 2JHf 566 本製品を複製する場合には、国土地理院の長の承認を得なければならない。」

土砂災害警戒区域等の指定の公示に係る図書(その2)



様式-2(土) 土砂災害警戒区域・土砂災害特別警戒区域 区域図	土砂災害防止法施行令第二条の基準に該当する区域			N  縮尺	自然現象の種類	土石流	溪流番号	II G3032
	土砂災害防止法施行令第三条の基準に該当する区域				縮尺 1:2,500	告示番号		溪流名
	土砂災害防止法施行令第三条の基準に該当する区域					告示年月日		所在地
	それ以外の区域							

参考資料(その3)



参考資料	土石災害防止法施行令第二条の基準に該当する区域		N 縮尺	自然現象の種類	土石流	溪流番号	II G3032
	土石災害防止法施行令第三条の基準に該当する区域			縮尺	告示番号		溪流名
	土石流の高さが1mを超える場合、土石等の移動による力が50kN/mを超える区域		縮尺		告示年月日		所在地
	土石流の高さが1mを超える場合、土石等の移動による力が50kN/m以下の区域			1:2,500			
	それ以外の区域						

