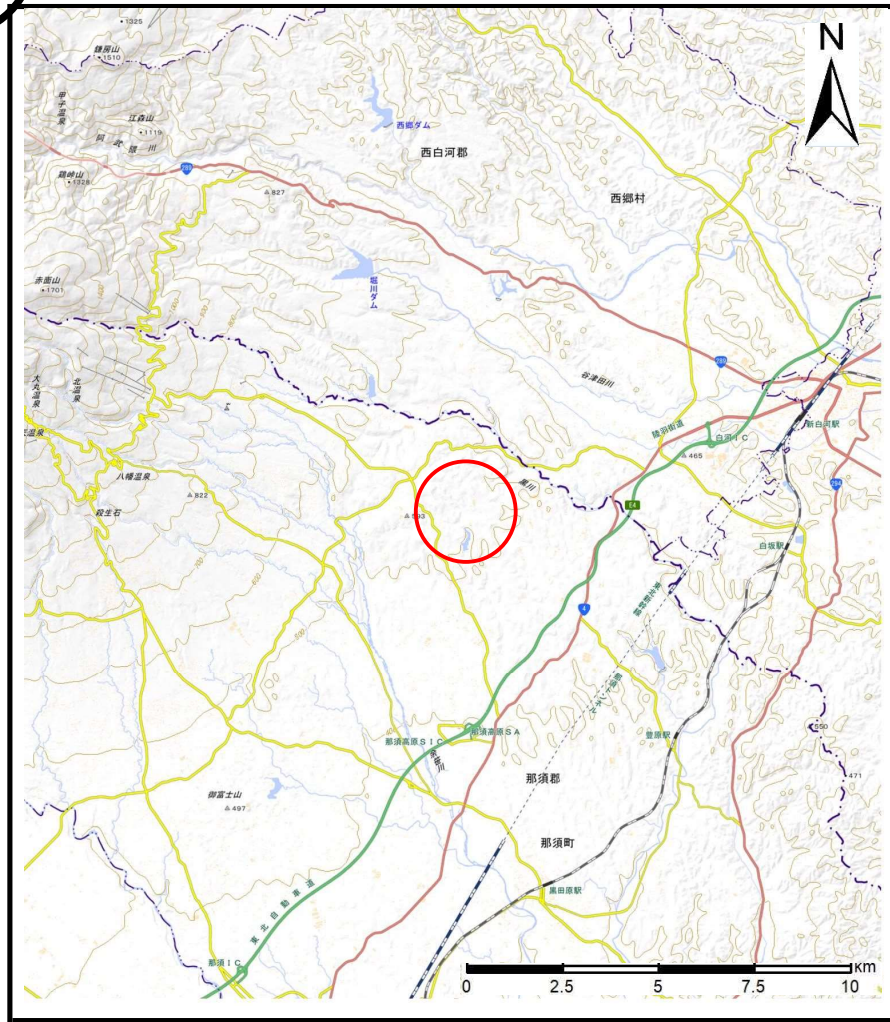
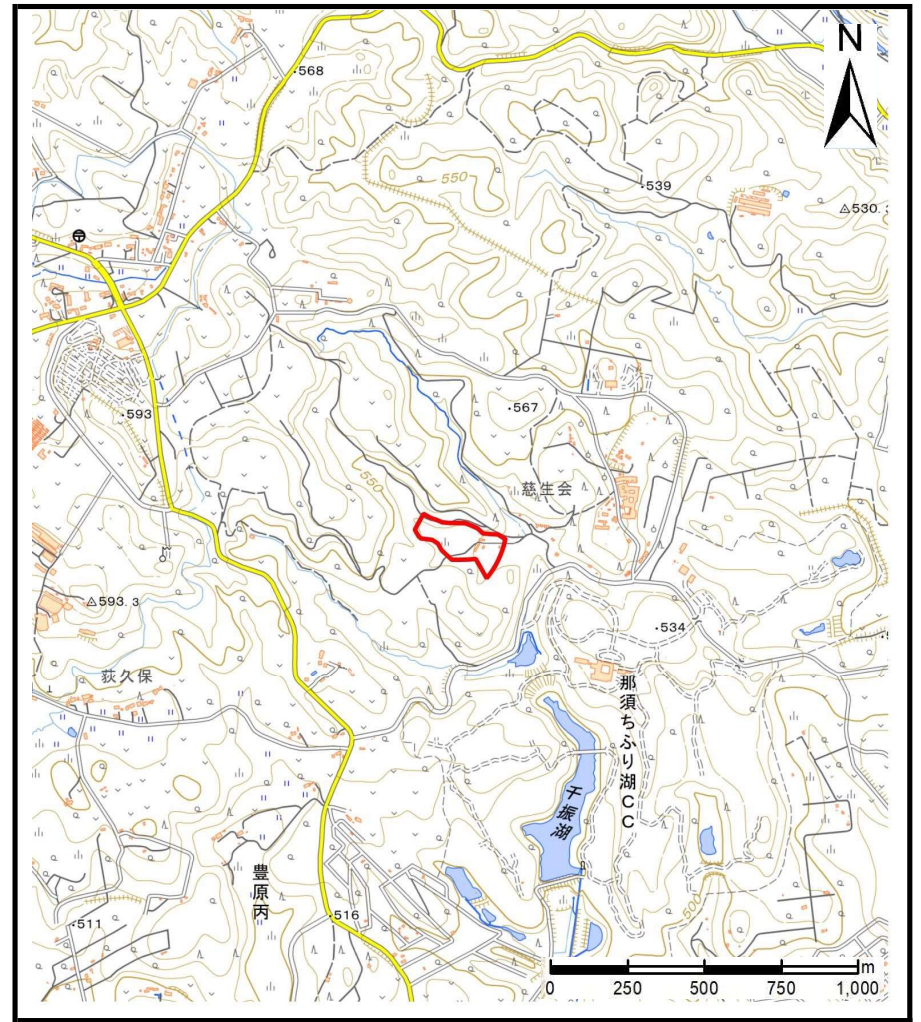


土砂災害警戒区域等の指定の公示に係る図書（その1）



(1/200,000)



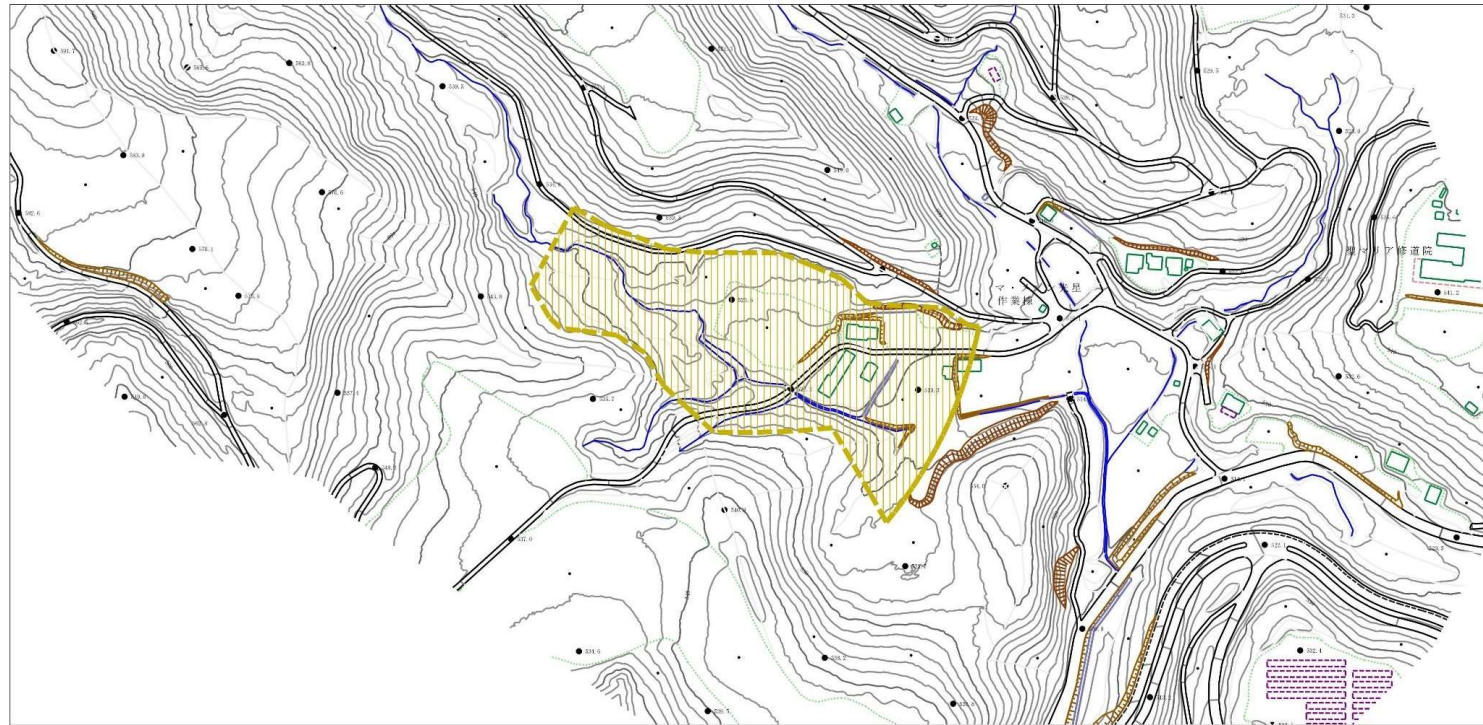
(1/25,000)

様式-1 (土)
土砂災害警戒区域・土砂災害特別警戒区域 位置図






自然現象の種類	土石流
溪流番号	ⅢG3033
溪流名	豊原乙沢A
所在地	那須郡那須町豊原乙豊原乙

「測量法に基づく国土地理院長承認（複製）R 2JHf 566 本製品を複製する場合には、国土地理院の長の承認を得なければならない。」

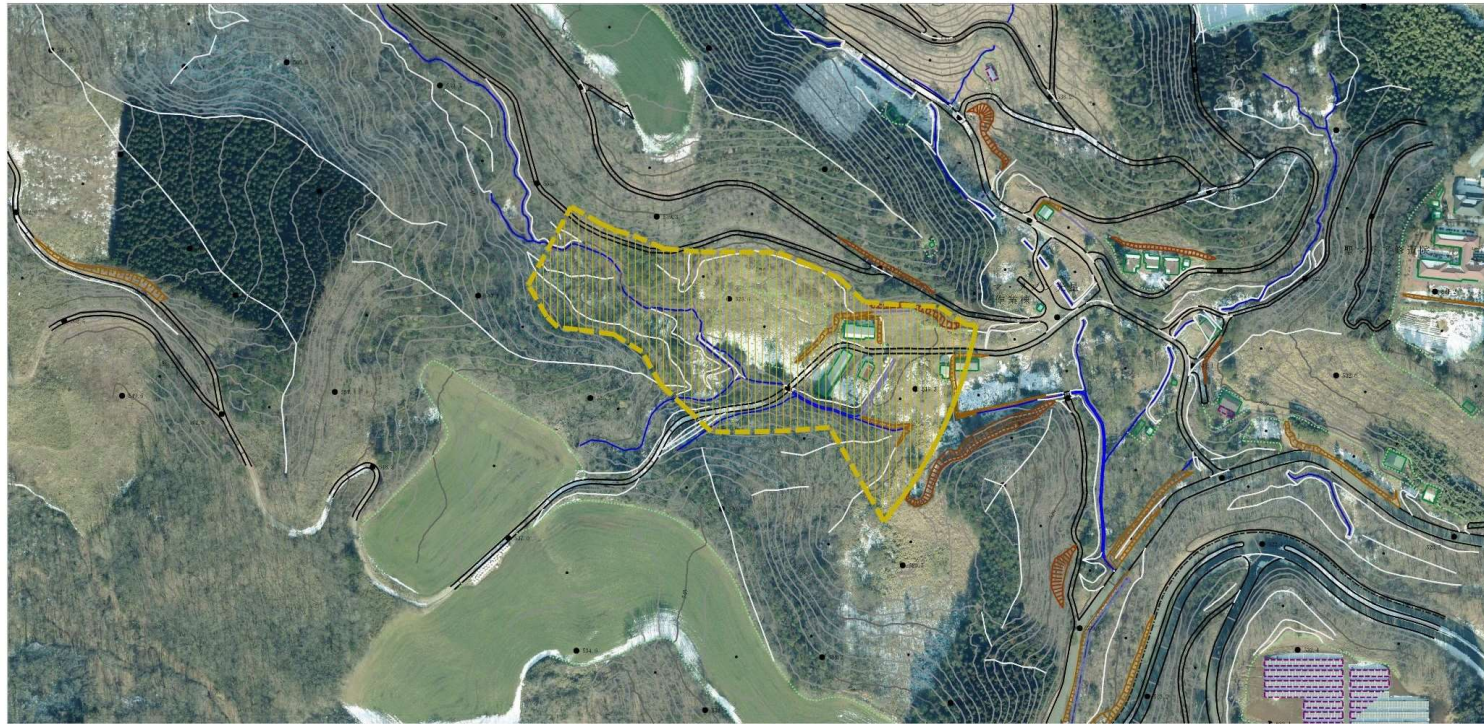
土砂災害警戒区域等の指定の公示に係る図書(その2)



0 1 × 100m

様式-2(土) 土砂災害警戒区域・土砂災害特別警戒区域 区域図	土砂災害防止法施行令第二条の基準に該当する区域		N  縮尺	自然現象の種類	土石流	溪流番号	III G3033
	土砂災害防止法施行令第三条の基準に該当する区域			縮尺 1:2,500	告示番号		溪流名
	土砂災害防止法施行令第三条の基準に該当する区域		告示年月日			所在地	那須郡那須町豊原乙豊原乙
	それ以外の区域						

参考資料(その3)



0 1 × 100m

参考資料	土砂災害防止法施行令第二条の基準に該当する区域		N 縮尺	自然現象の種類	土石流	溪流番号	III G3033
	土砂災害防止法施行令第三条の基準に該当する区域			告示番号		溪流名	豊原乙沢A
	土砂災害防止法施行令第三条の基準に該当する区域		縮尺 1:2,500	告示年月日		所在地	那須郡那須町豊原乙豊原乙
	それ以外の区域						

