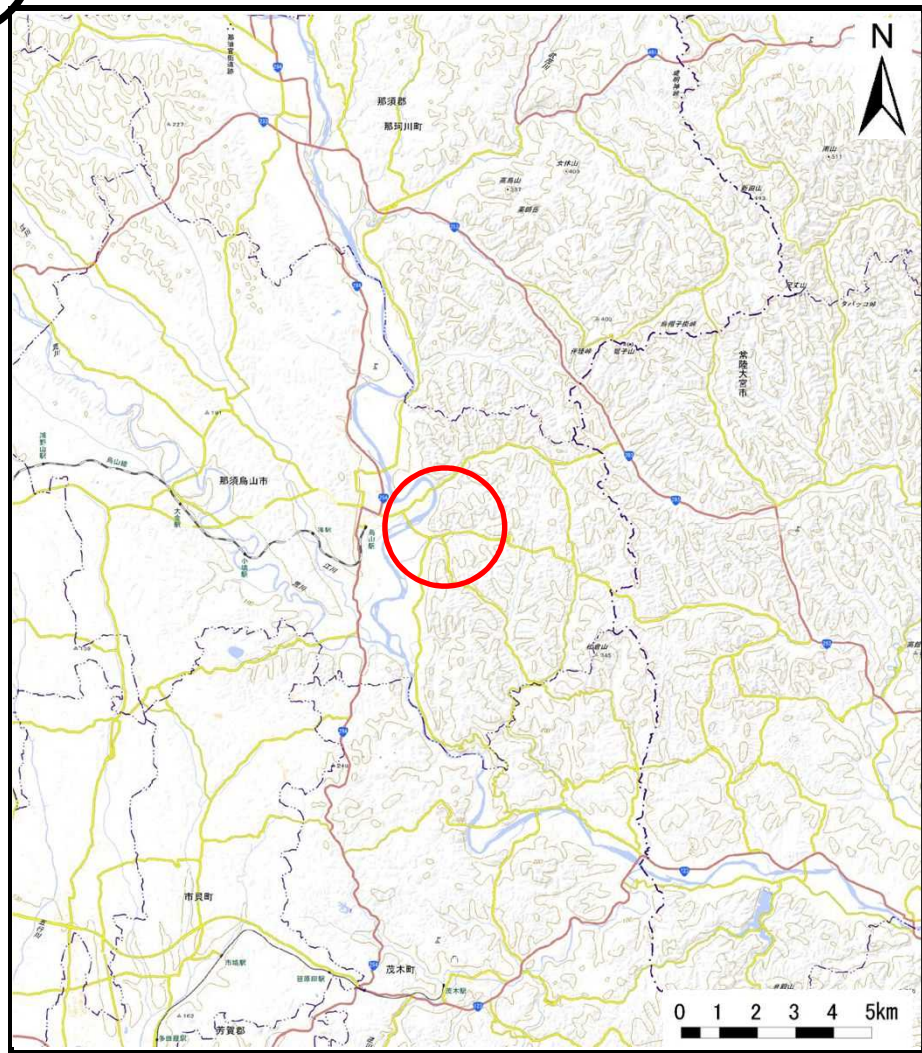
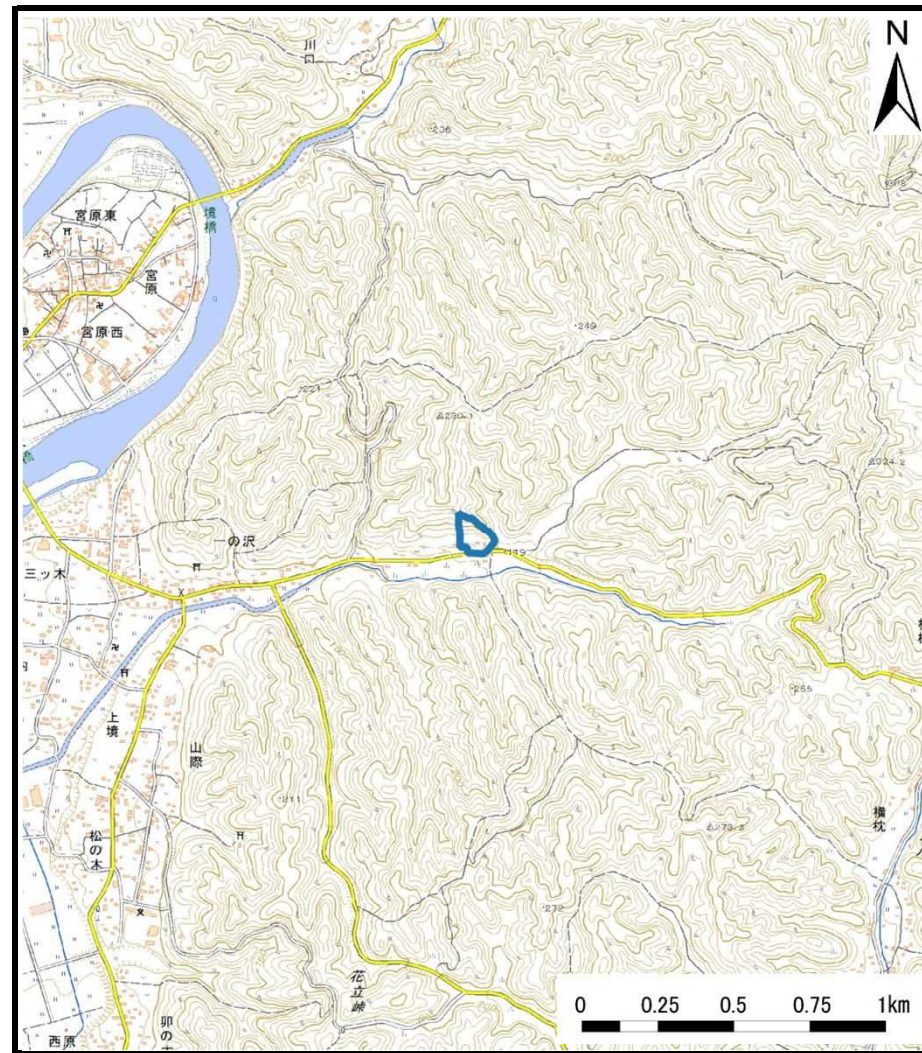


土砂災害警戒区域等の指定の公示に係る図書（その1）



(1/200,000)



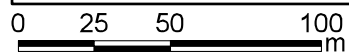
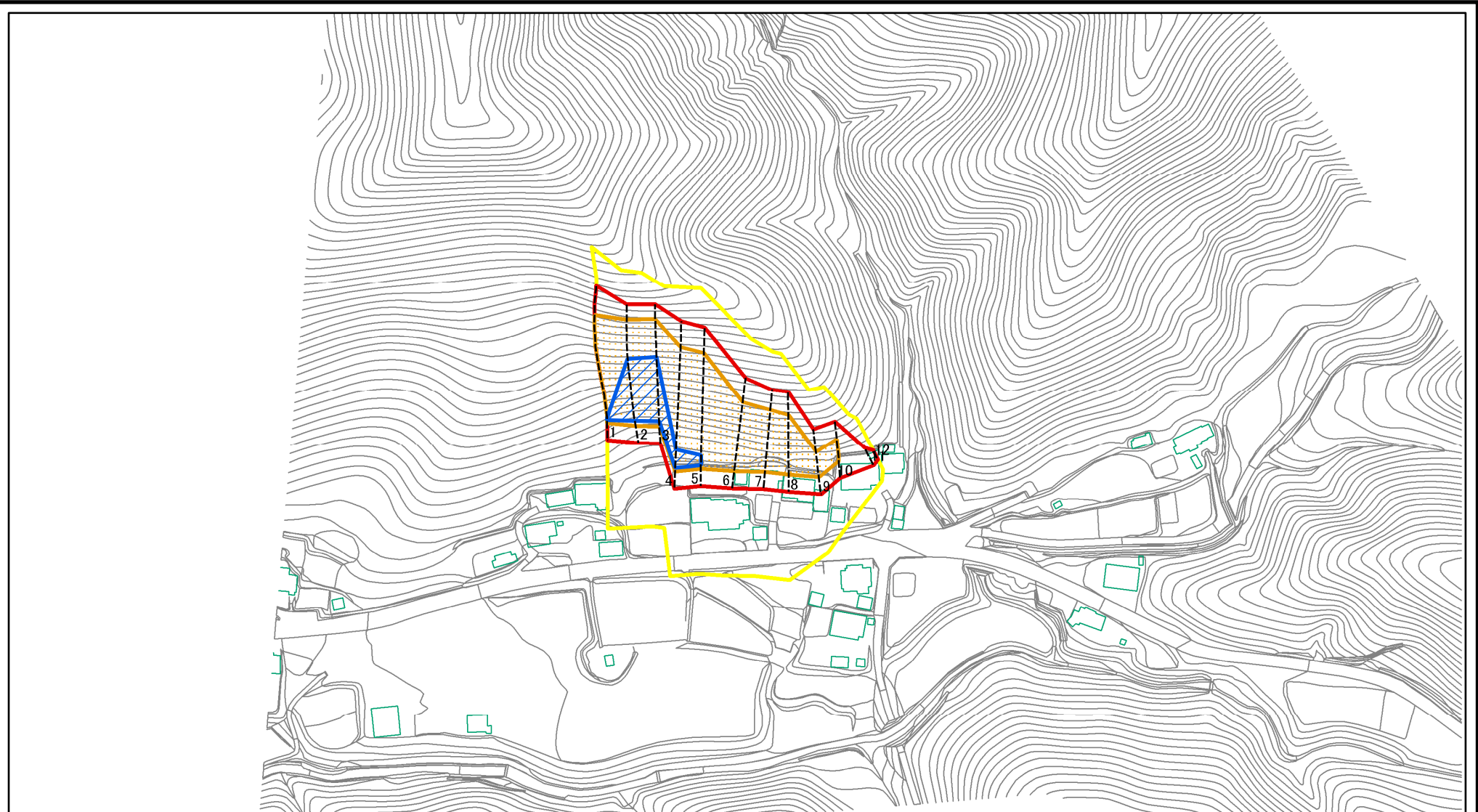
(1/25,000)

様式-1(急)
土砂災害警戒区域・土砂災害特別警戒区域
位置図

自然現象の種類	急傾斜地の崩壊
箇所番号	402-I-024
箇所名	一の沢 I-A
所在地	栃木県那須烏山市上境

「この地図は、国土地理院長の承認を得て、同院発行の電子地形図25000及び電子地形図20万を複製したものである。（承認番号 平30情複、第1578号）」

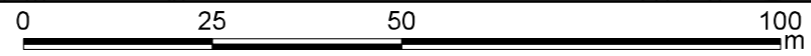
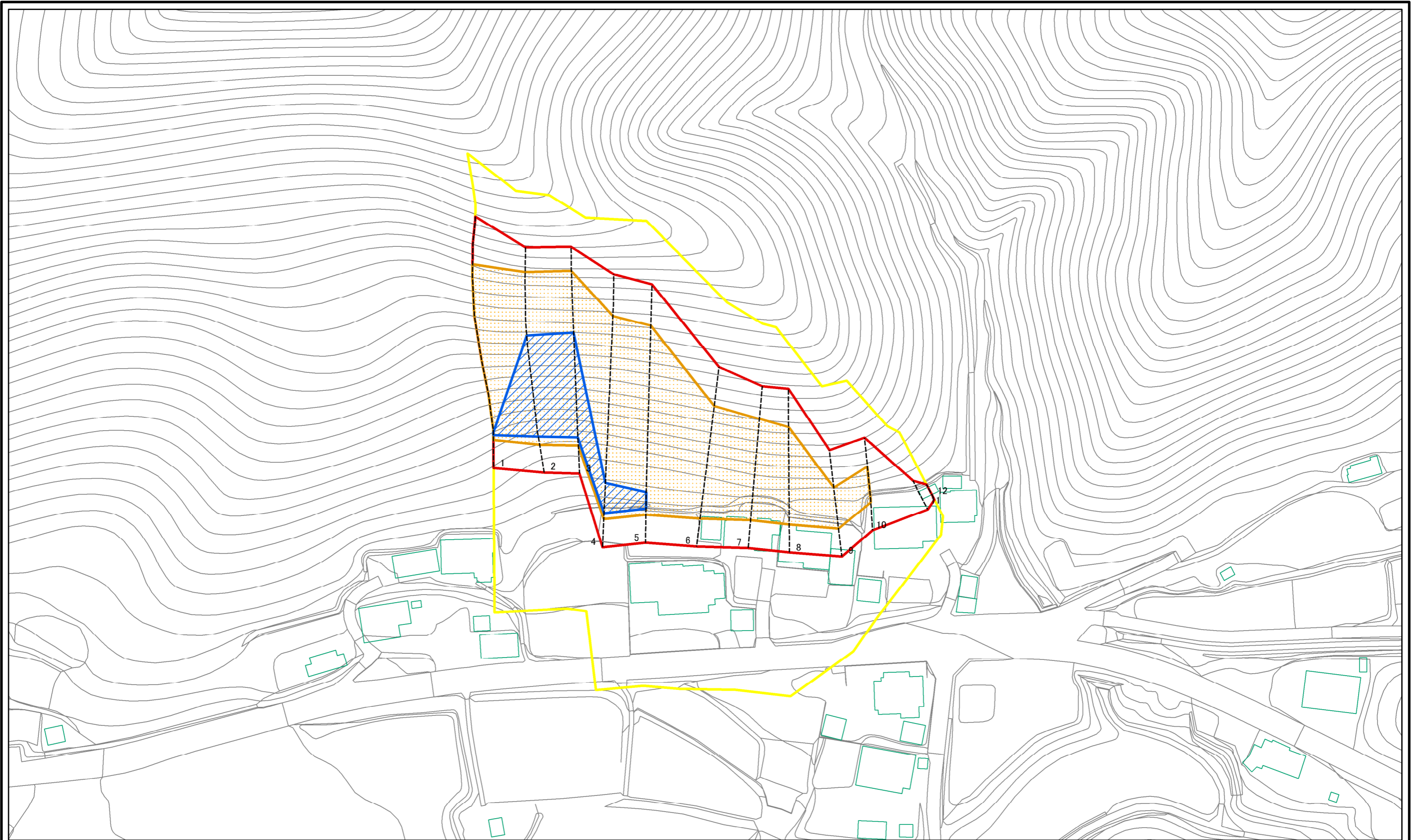
土砂災害警戒区域等の指定の公示に係る図書(その2)



図中の数字は横断測線番号を示す

様式-2(急) 土砂災害警戒区域・土砂災害特別警戒区域 区域図(その1)	土砂災害防止法施行令第二条の基準に該当する区域		N 縮尺 1:2,500	自然現象の種類	急傾斜地の崩壊	箇所番号	402-I-024
	土砂災害防止法施行令第三条の基準に該当する区域			告示番号	栃木県告示第51号 栃木県告示第53号	箇所名	一の沢 I-A
	それ以外の区域			告示年月日	平成18年1月27日	所在地	栃木県那須烏山市上境

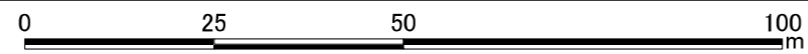
土砂災害警戒区域等の指定の公示に係る図書(その2-1)



図中の数字は横断測線番号を示す

様式-2-1(急) 土砂災害警戒区域・土砂災害特別警戒区域 区域図(その2)	土砂災害防止法施行令第二条の基準に該当する区域		N 縮尺 1:1,000	自然現象の種類	急傾斜地の崩壊	箇所番号	402-I-024
	土砂災害防止法施行令第三条の基準に該当する区域			告示番号	栃木県告示第51号 栃木県告示第53号	箇所名	一の沢 I-A
	土砂等の(移動)高さが1m以下の場合、土砂等の移動による力が100kN/mを超える区域			告示年月日	平成18年1月27日	所在地	栃木県那須烏山市上境
	土砂等の堆積の高さが3mを超える区域						
	それ以外の区域						

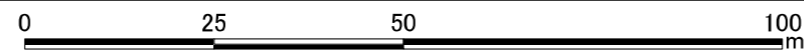
土砂災害警戒区域等の指定の公示に係る図書(その2-2)



図中の数字は横断測線番号を示す

様式-2-2(急) 土砂災害特別警戒区域の区域区分図 (急傾斜地の崩壊に伴う土石等の移動により 建築物の地上部に作用すると想定される力)	土砂災害防止法施行令第二条の基準に該当する区域		自然現象の種類 急傾斜地の崩壊	箇所番号	402-I-024	
	土砂災害防止法施行令第三条の基準に該当する区域			告示番号	栃木県告示第51号 栃木県告示第53号	箇所名
	それ以外の区域		縮尺	告示年月日	平成18年1月27日	所在地

土砂災害警戒区域等の指定の公示に係る図書(その2-3)



図中の数字は横断測線番号を示す

様式-2-3(急) 土砂災害特別警戒区域の区域区分図 (急傾斜地の崩壊に伴う土石等の堆積により 建築物の地上部に作用すると想定される力)	土砂災害防止法施行令第二条の基準に該当する区域		N 縮尺 1:1,000	自然現象の種類	急傾斜地の崩壊	箇所番号	402-I-024
	土砂災害防止法施行令第三条の基準に該当する区域			告示番号	栃木県告示第51号 栃木県告示第53号	箇所名	一の沢 I-A
	それ以外の区域			告示年月日	平成18年1月27日	所在地	栃木県那須烏山市上境

土砂災害警戒区域等の指定の公示に係る図書(その3)

横断測線の区間	土石等の移動により建築物の地上部に作用すると想定される力				土石等の堆積により建築物の地上部に作用すると想定される力				横断測線の区間	土石等の移動により建築物の地上部に作用すると想定される力				土石等の堆積により建築物の地上部に作用すると想定される力			
	土石等の(移動)高さが1m以下の場合、土石等の移動による力が100kN/m ² を超える区域		それ以外の区域		土石等の堆積の高さが3mを超える区域		それ以外の区域			土石等の(移動)高さが1m以下の場合、土石等の移動による力が100kN/m ² を超える区域		それ以外の区域		土石等の堆積の高さが3mを超える区域		それ以外の区域	
	力の大きさのうち最大のもの(kN/m ²)	土石等の高さ(m)	力の大きさのうち最大のもの(kN/m ²)	土石等の高さ(m)	力の大きさのうち最大のもの(kN/m ²)	土石等の高さ(m)	力の大きさのうち最大のもの(kN/m ²)	土石等の高さ(m)		力の大きさのうち最大のもの(kN/m ²)	土石等の高さ(m)	力の大きさのうち最大のもの(kN/m ²)	土石等の高さ(m)	力の大きさのうち最大のもの(kN/m ²)	土石等の高さ(m)	力の大きさのうち最大のもの(kN/m ²)	土石等の高さ(m)
1 ~ 2	162.47	1.00	100.00	1.00	18.91	3.74	15.16	3.00	~								
2 ~ 3	163.62	1.00	100.00	1.00	19.12	3.78	15.16	3.00	~								
3 ~ 4	163.62	1.00	100.00	1.00	19.12	3.78	15.16	3.00	~								
4 ~ 5	136.99	1.00	100.00	1.00	16.66	3.30	15.16	3.00	~								
5 ~ 6	136.99	1.00	100.00	1.00	-	-	15.16	3.00	~								
6 ~ 7	139.91	1.00	100.00	1.00	-	-	14.40	2.85	~								
7 ~ 8	139.91	1.00	100.00	1.00	-	-	14.40	2.85	~								
8 ~ 9	133.27	1.00	100.00	1.00	-	-	14.02	2.77	~								
9 ~ 10	124.42	1.00	100.00	1.00	-	-	11.56	2.29	~								
10 ~ 11	-	-	100.00	1.00	-	-	11.56	2.29	~								
11 ~ 12	-	-	77.04	1.00	-	-	9.05	1.79	~								
~									~								
~									~								
~									~								
~									~								
~									~								
~									~								
~									~								
~									~								
~									~								
~									~								
~									~								
~									~								
~									~								
~									~								
~									~								
~									~								
~									~								
~									~								

様式-3(急) 建築物の構造の規制に必要な衝撃に関する事項	自然現象の種類	急傾斜地の崩壊	箇所番号	402- I -024
	告示番号	栃木県告示第51号 栃木県告示第53号	箇所名	一の沢 I -A
	告示年月日	平成18年1月27日	所在地	栃木県那須烏山市上境