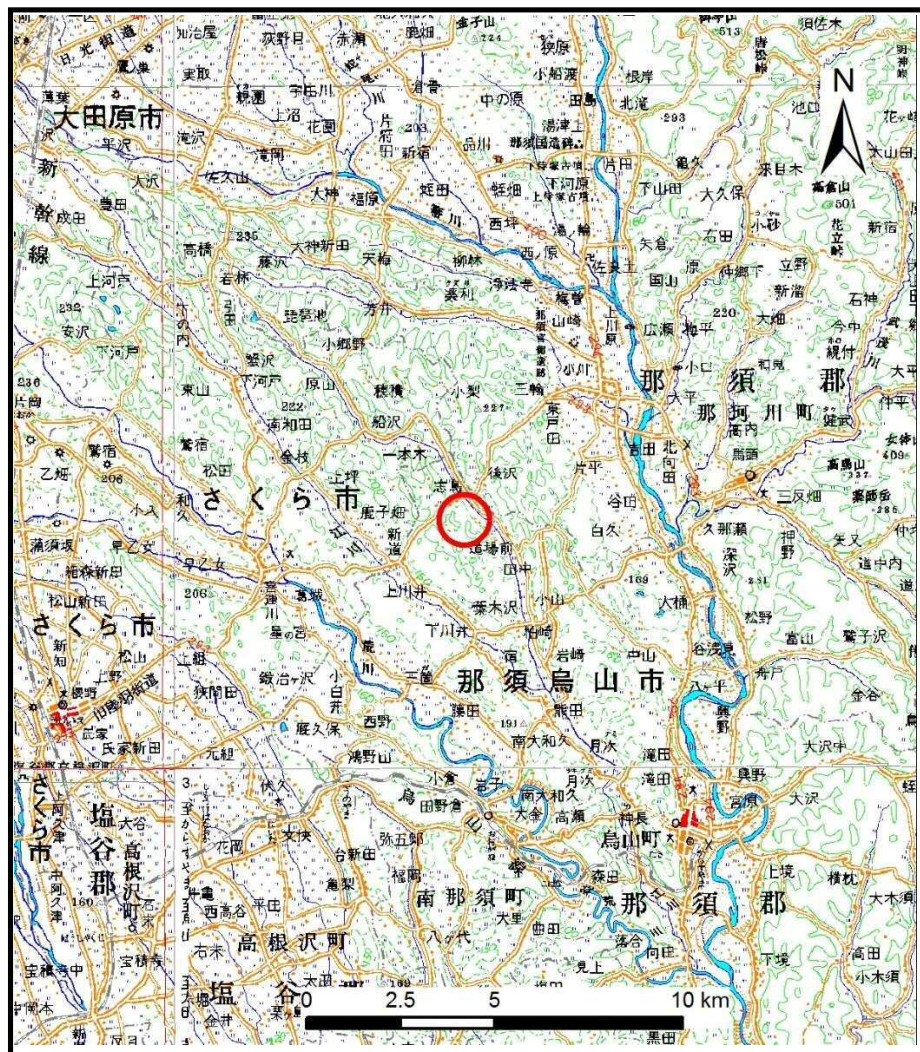
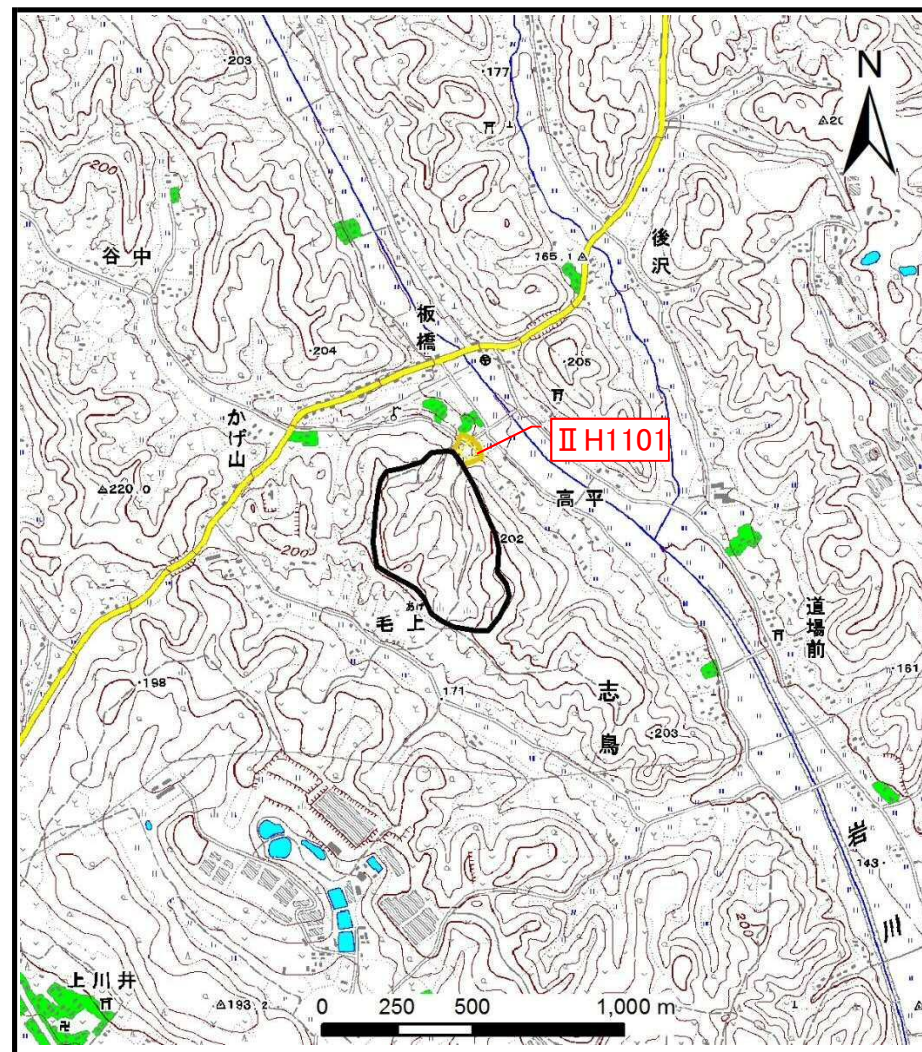


土砂災害警戒区域等の指定の公示に係る図書 (その1)



(1/200,000)

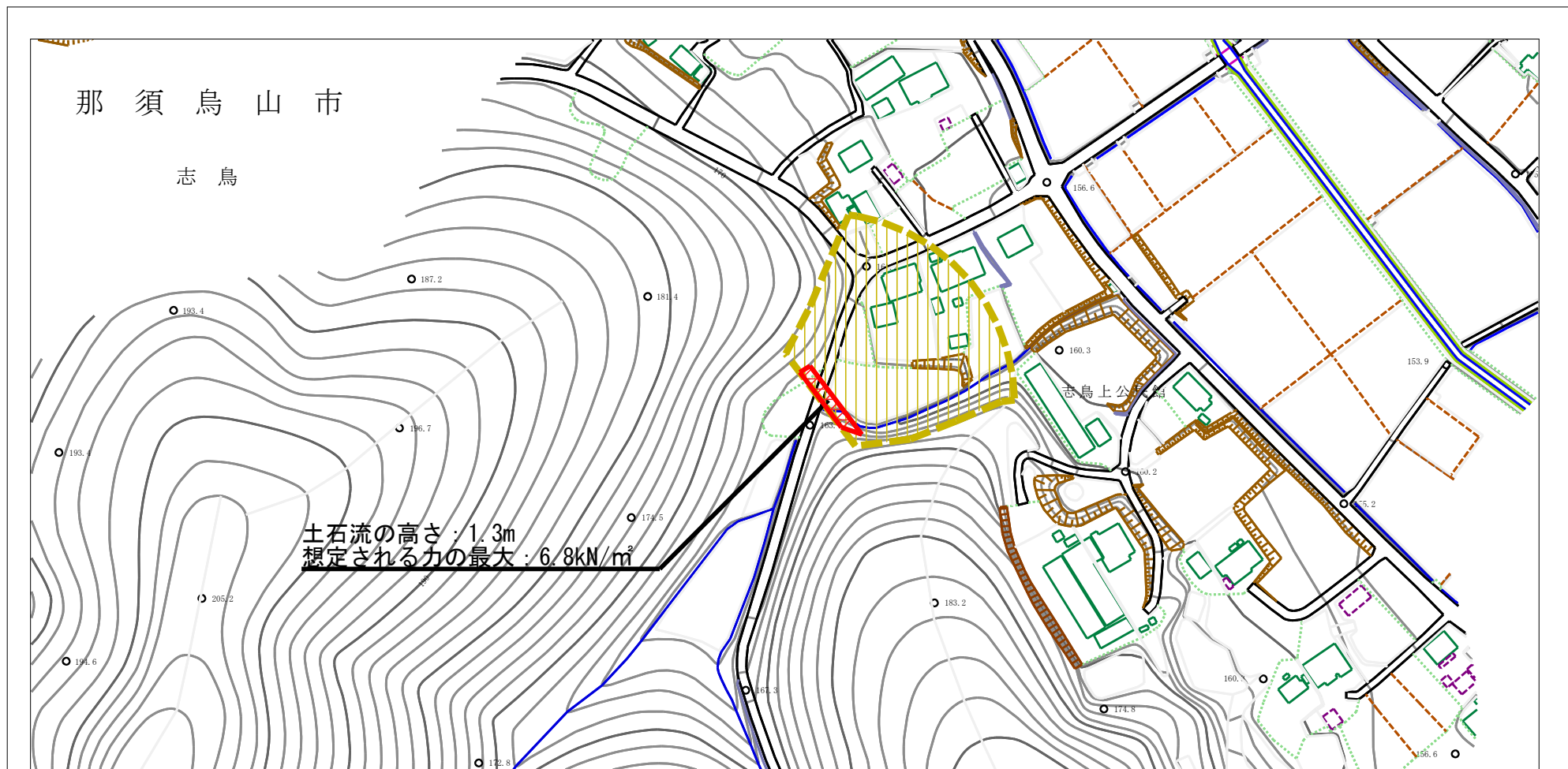


(1/25,000)

様式-1 (土)  
土砂災害警戒区域・土砂災害特別警戒区域 位置図

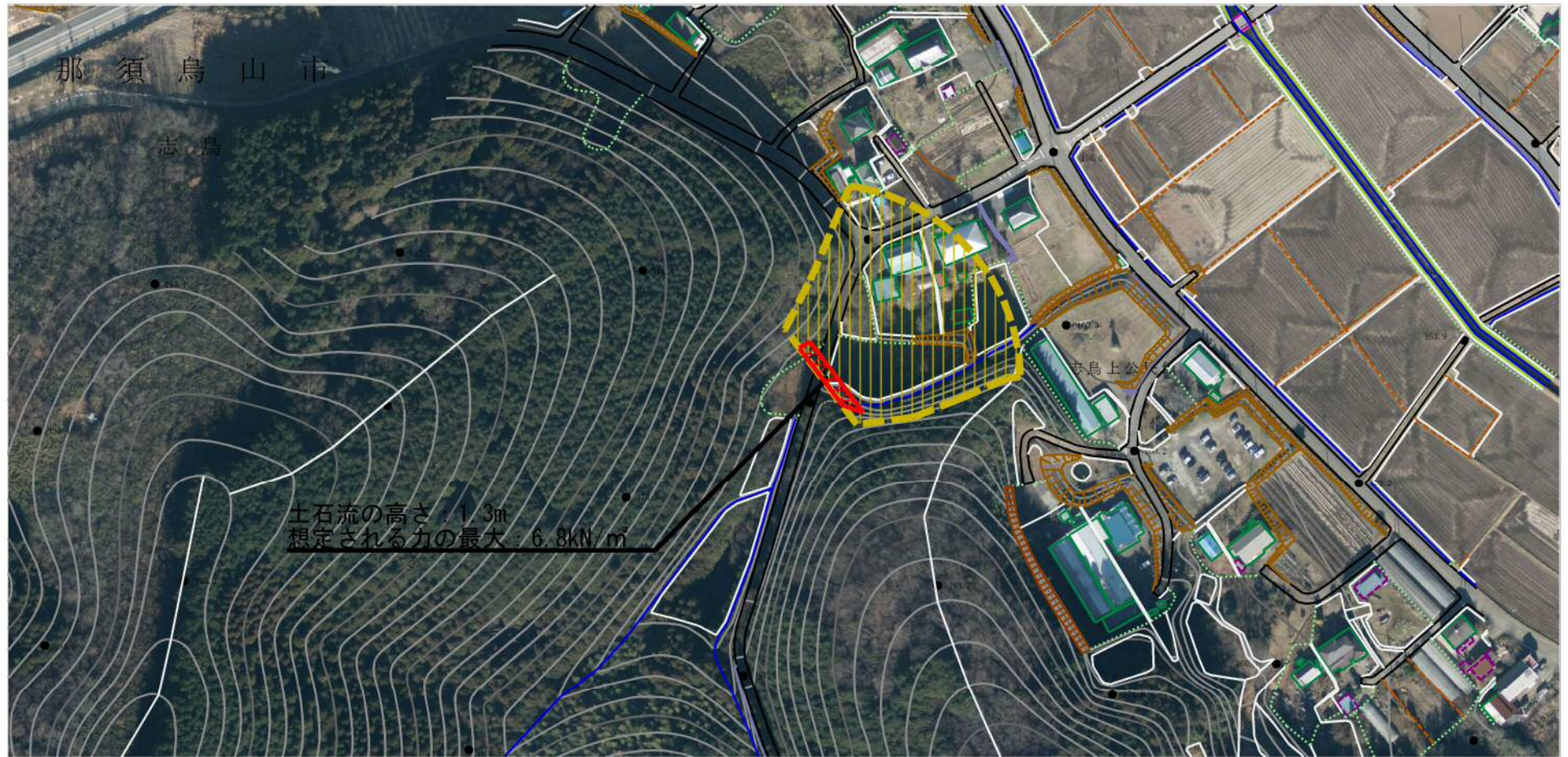
|         |            |
|---------|------------|
| 自然現象の種類 | 土石流        |
| 溪流番号    | II H1101   |
| 溪流名     | 高平一号沢      |
| 所在地     | 栃木県那須烏山市志鳥 |

# 土砂災害警戒区域等の指定の公示に係る図書（その2）






|   |   |  |                        |                    |                   |
|---|---|--|------------------------|--------------------|-------------------|
| <b>様式-2（土）</b><br><b>土砂災害警戒区域・土砂災害特別警戒区域図</b> | 土砂災害防止法施行令第二条の基準に該当する区域<br>（土砂災害警戒区域）   |  | N<br><br>縮尺<br>1:2,500 | 自然現象<br>の種類<br>土石流 | 溪流番号<br>II H1101  |
|   | 土砂災害防止法施行令第三条の基準に該当する区域<br>（土砂災害特別警戒区域） |  |                        | 告示番号               | 溪流名<br>高平一号沢      |
|   | それ以外の区域                                 |  |                        | 告示年月日              | 所在地<br>栃木県那須烏山市志鳥 |

### 参考資料 (その3)



参考資料

|   |   |
|---|---|
| 土砂災害防止法施行令第二条の基準に該当する区域<br>(土砂災害警戒区域)   |  |
| 土砂災害防止法施行令第三条の基準に該当する区域<br>(土砂災害特別警戒区域) |  |
| それ以外の区域                                 |  |

N  
縮尺  
1:2,500

|         |     |      |            |
|---------|-----|------|------------|
| 自然現象の種類 | 土石流 | 溪流番号 | ⅡH1101     |
| 告示番号    |     | 溪流名  | 高平一号沢      |
| 告示年月日   |     | 所在地  | 栃木県那須烏山市志鳥 |