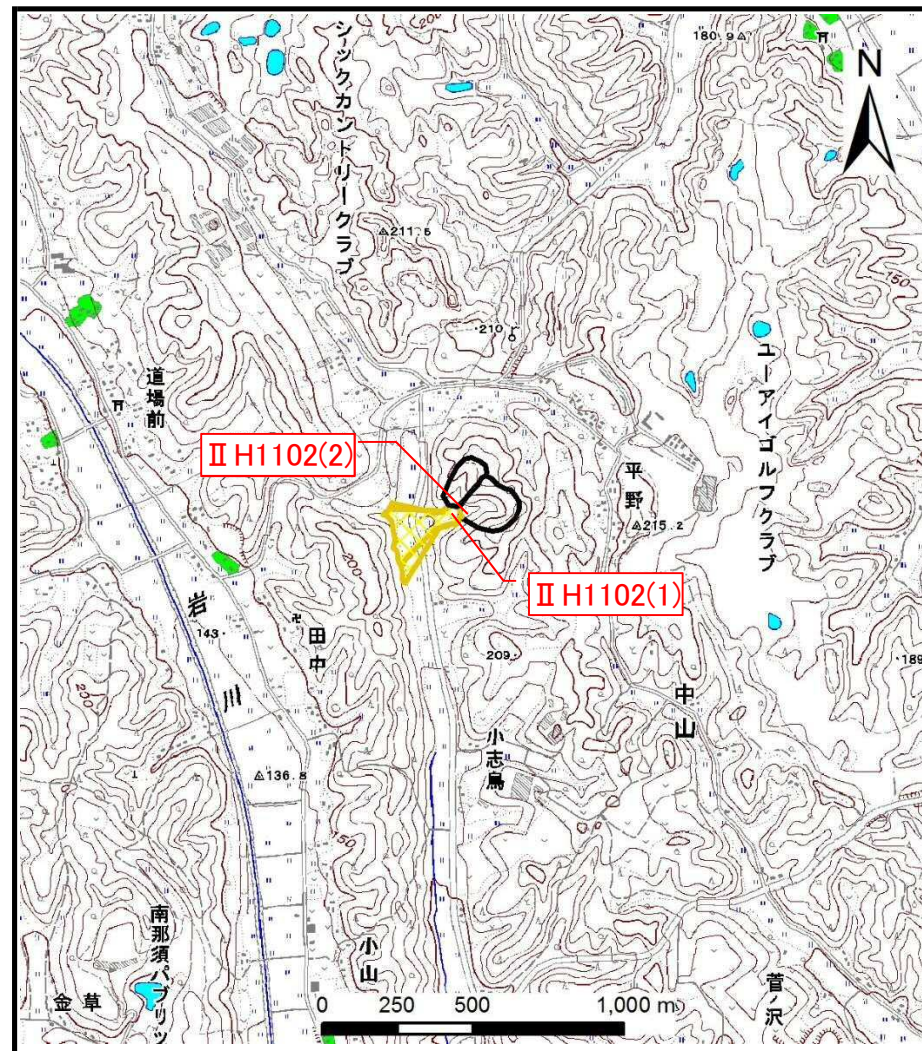


## 土砂災害警戒区域等の指定の公示に係る図書（その1）



(1/200,000)

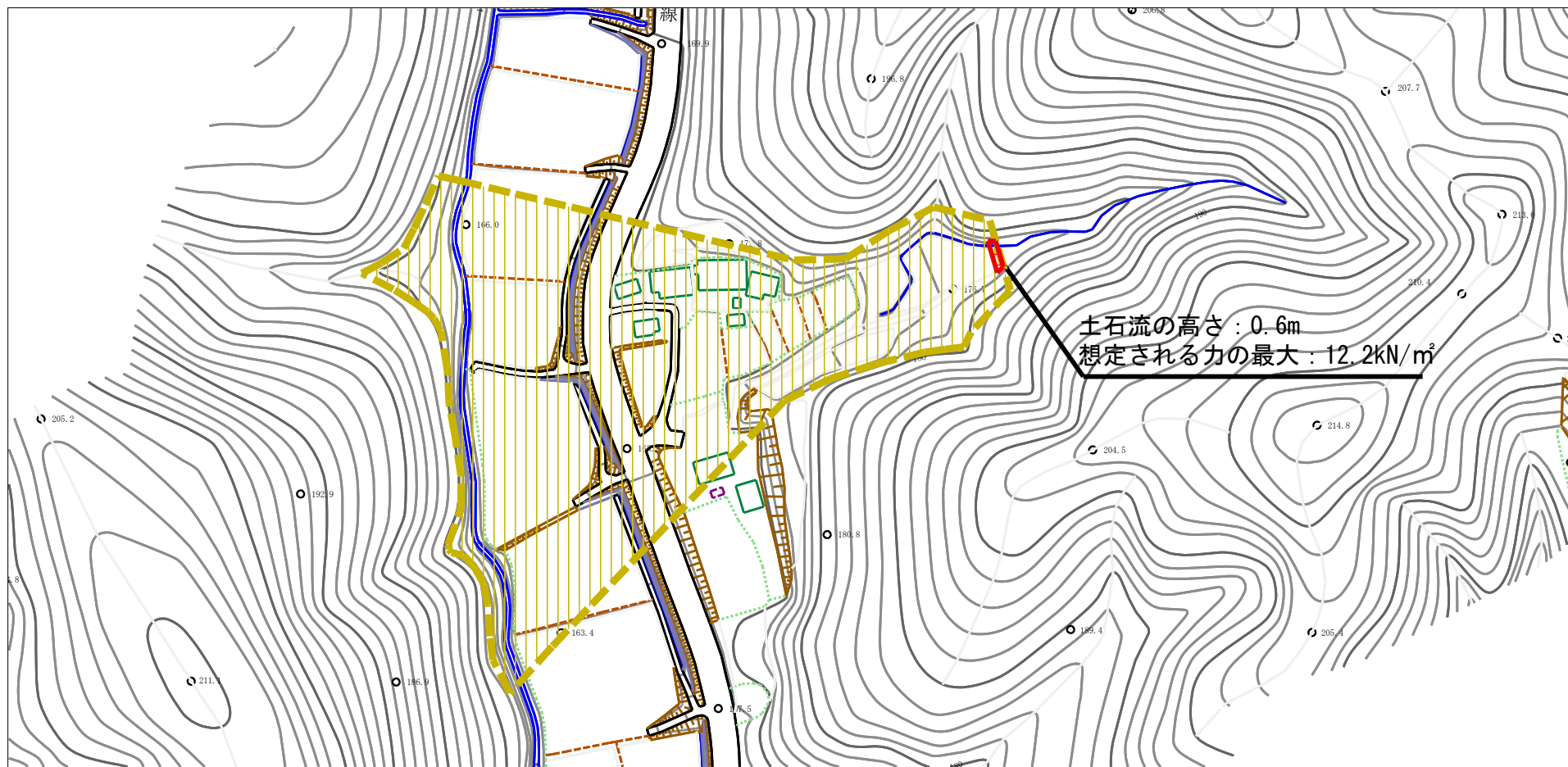


(1/25,000)

様式-1 (土)  
土砂災害警戒区域・土砂災害特別警戒区域 位置図

自然現象の種類	土石流
渓流番号	II H1102
渓流名	小志鳥一号沢
所在地	栃木県那須烏山市志鳥

# 土砂災害警戒区域等の指定の公示に係る図書（その2）



土石流の高さ：0.6m  
 想定される力の最大：12.2kN/m<sup>2</sup>



様式-2 (土) 土砂災害警戒区域・土砂災害特別警戒区域図	土砂災害防止法施行令第二条の基準に該当する区域 (土砂災害警戒区域)		N  縮尺 1:2,500	自然現象の種類 土石流	溪流番号 II H1102(1)
	土砂災害防止法施行令第三条の基準に該当する区域 (土砂災害特別警戒区域)			告示番号	溪流名 小志鳥一号沢(1)
	土砂流の高さが1mを超える場合、土石等の移動による力が50kN/m <sup>2</sup> を超える区域			告示年月日	所在地 栃木県那須烏山市志鳥
	土砂流の高さが1mを超える場合、土石等の移動による力が50kN/m <sup>2</sup> 以下の区域				
それ以外の区域					

# 参考資料 (その3)



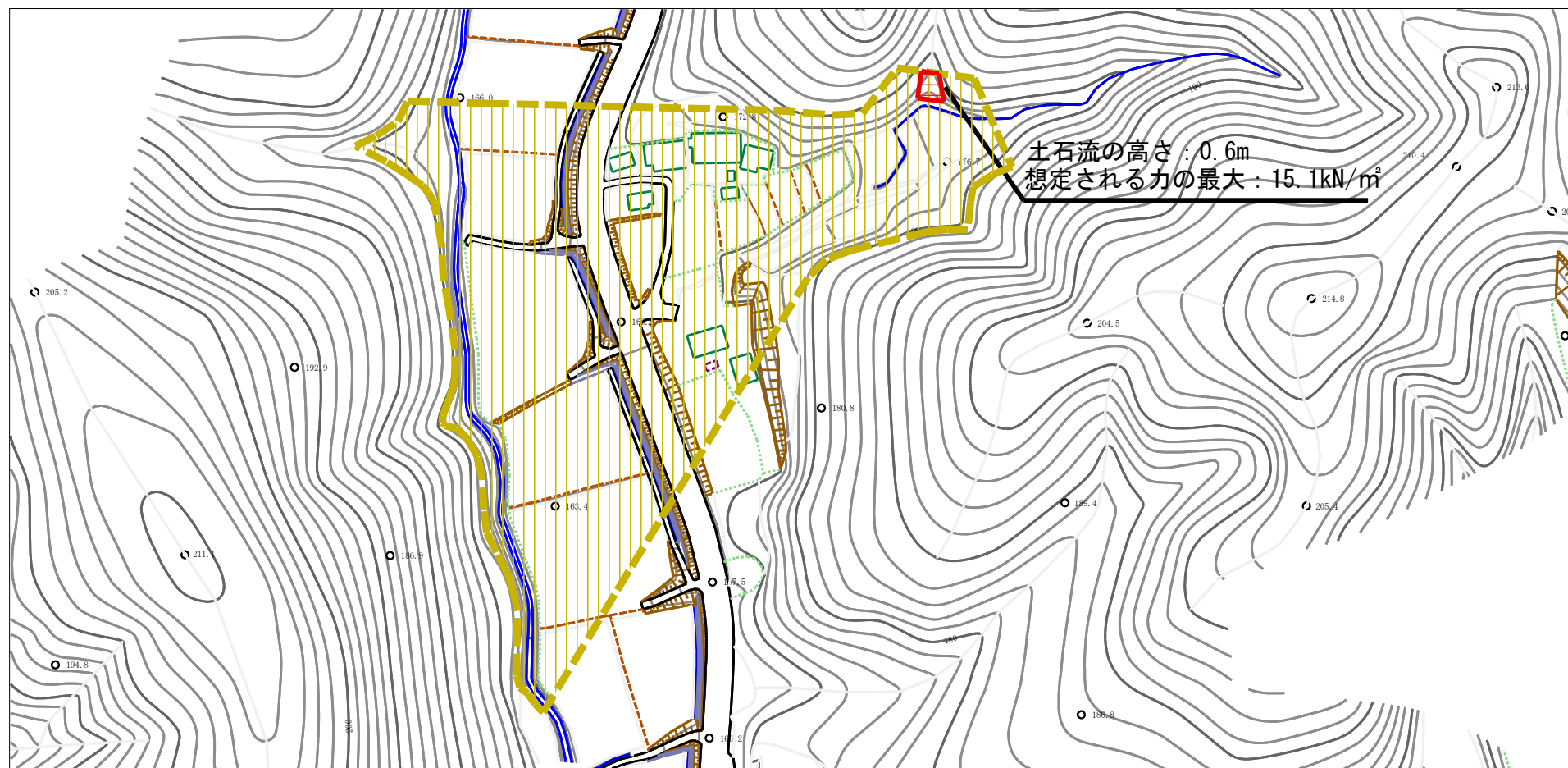
土石流の高さ : 0.6m  
 想定される力の最大 : 12.2kN/m<sup>2</sup>



## 参考資料

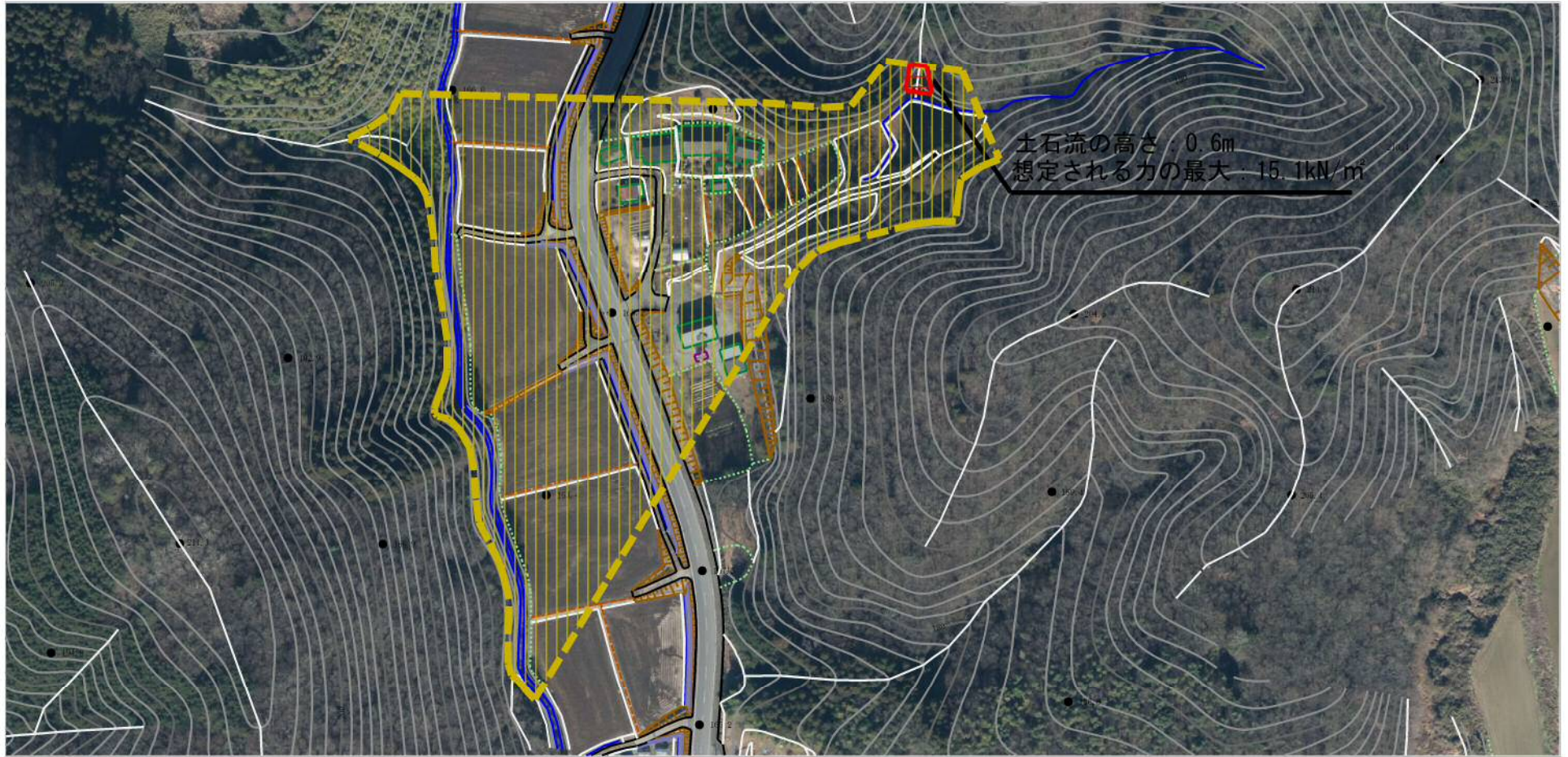
土砂災害防止法施行令第二条の基準に該当する区域 (土砂災害警戒区域)		N  縮尺 1:2,500	自然現象の種類	土石流	溪流番号	II H1102(1)	
	土砂災害防止法施行令第三条の基準に該当する区域 (土砂災害特別警戒区域)			告示番号		溪流名	小志鳥一号沢(1)
	それ以外の区域			告示年月日		所在地	栃木県那須烏山市志鳥

# 土砂災害警戒区域等の指定の公示に係る図書（その2）








様式-2 (土) 土砂災害警戒区域・土砂災害特別警戒区域図	土砂災害防止法施行令第二条の基準に該当する区域 (土砂災害警戒区域)		N  縮尺 1:2,500	自然現象の種類 土石流	溪流番号 II H1102 (2)
	土砂災害防止法施行令第三条の基準に該当する区域 (土砂災害特別警戒区域)			告示番号	溪流名 小志鳥一号沢 (2)
	それ以外の区域			告示年月日	所在地 栃木県那須烏山市志鳥

## 参考資料 (その3)



0 1 ×100m

### 参考資料

土砂災害防止法施行令第二条の基準に該当する区域 (土砂災害警戒区域)		N  縮尺 1:2,500	自然現象の種類 土石流	溪流番号 II H1102 (2)	
	土砂災害防止法施行令第三条の基準に該当する区域 (土砂災害特別警戒区域)		  	告示番号	溪流名 小志鳥一号沢 (2)
	それ以外の区域		告示年月日	所在地 栃木県那須烏山市志鳥	