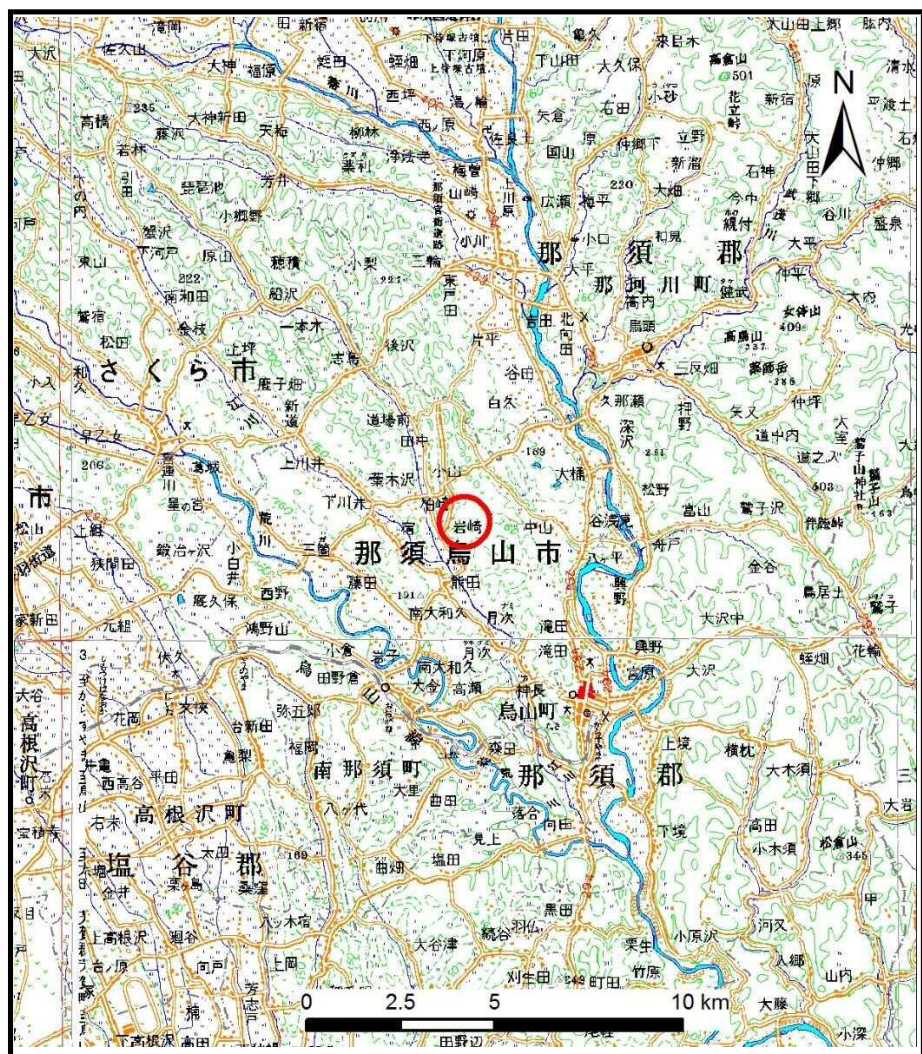
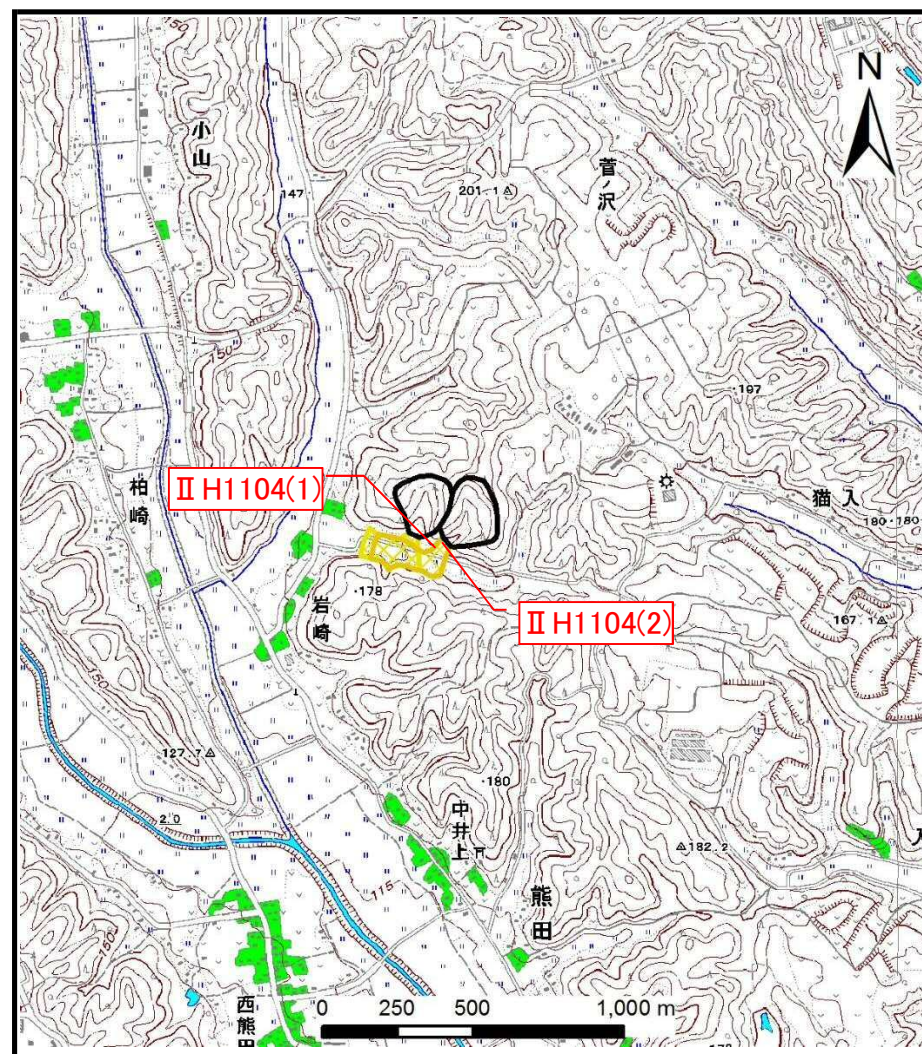


土砂災害警戒区域等の指定の公示に係る図書（その1）



(1/200,000)

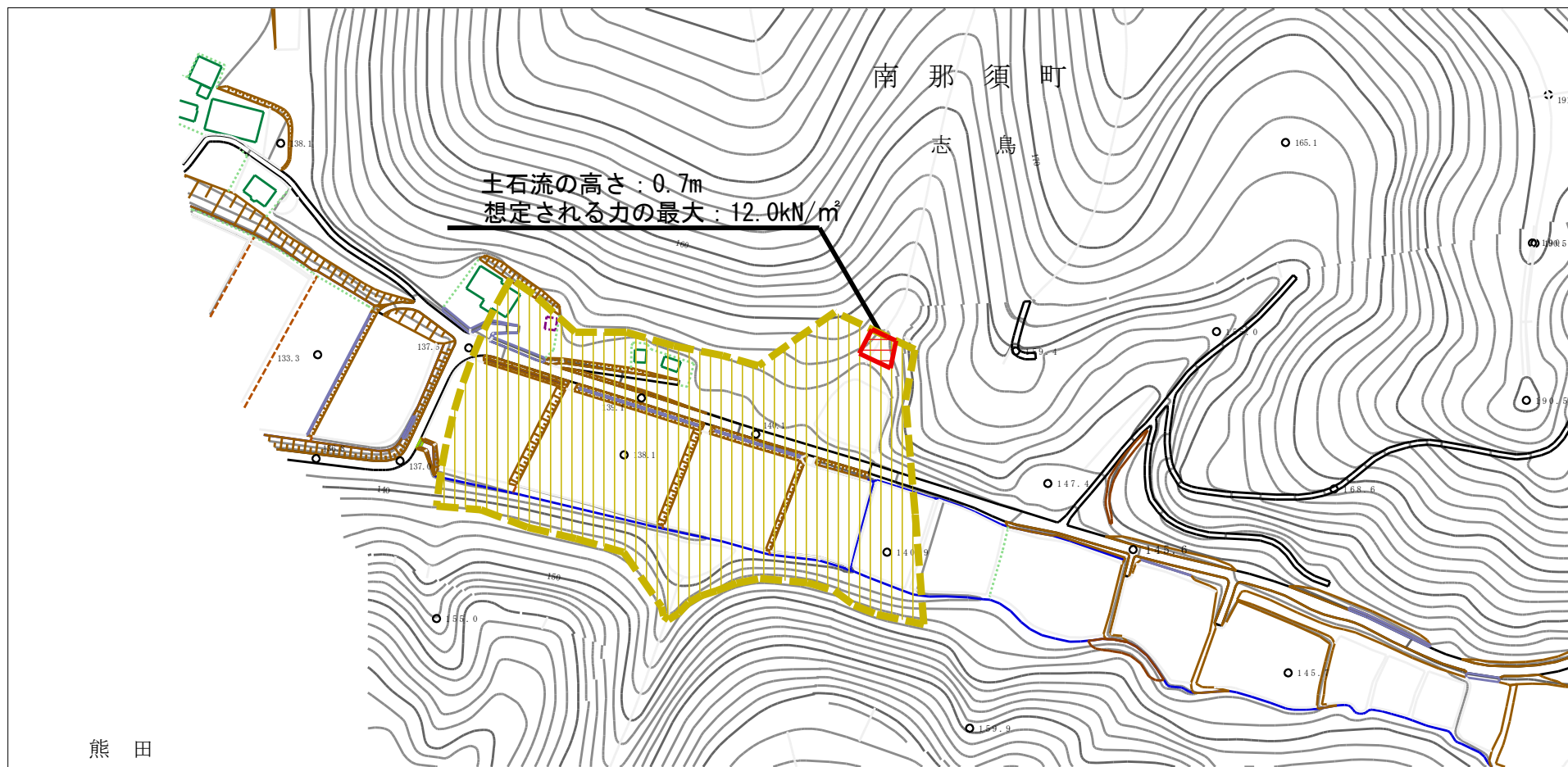


(1/25,000)

様式-1 (土)
土砂災害警戒区域・土砂災害特別警戒区域 位置図

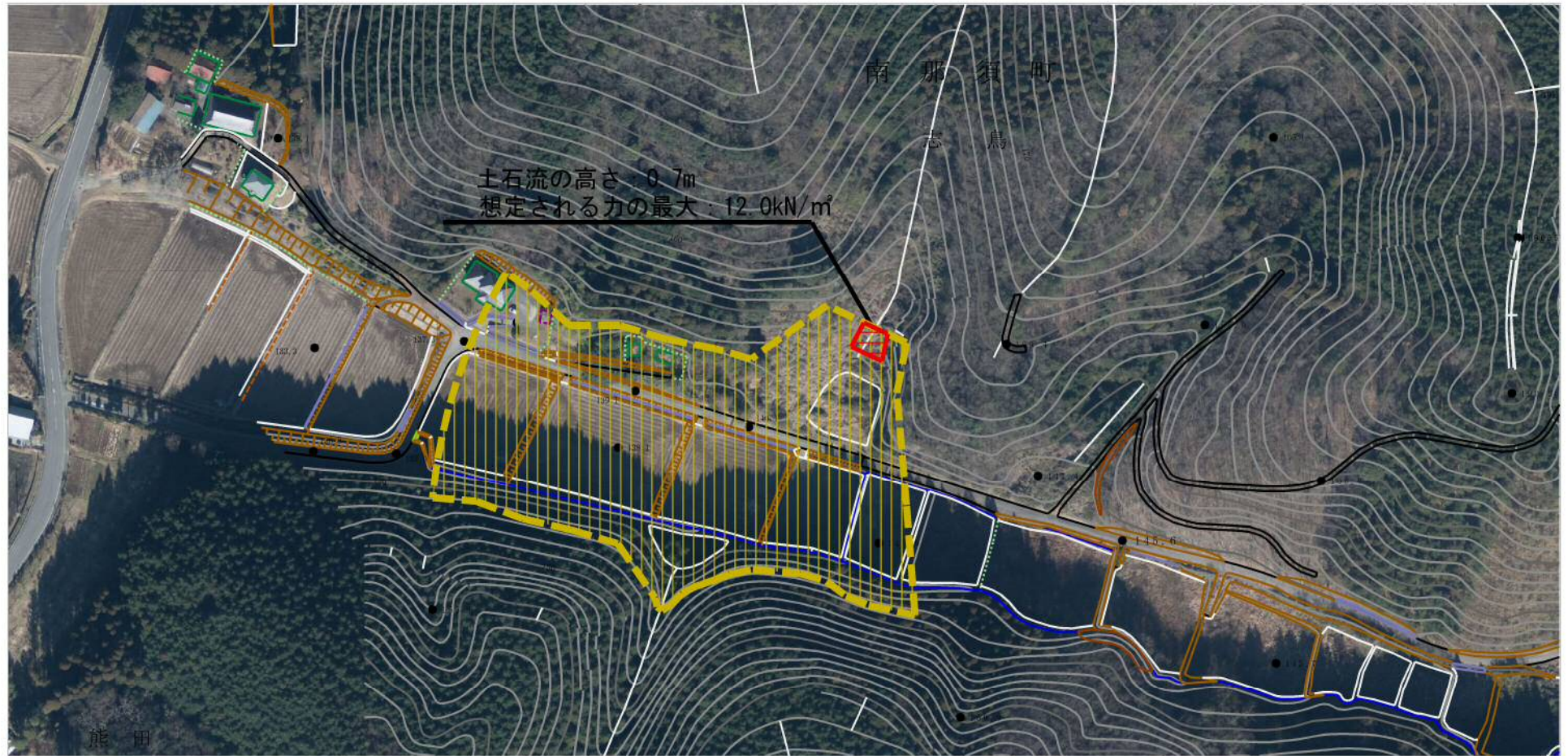
自然現象の種類	土石流
溪流番号	II H1104
溪流名	小志鳥四号沢
所在地	栃木県那須烏山市志鳥

土砂災害警戒区域等の指定の公示に係る図書（その2）



様式-2 (土) 土砂災害警戒区域・土砂災害特別警戒区域 区域図	土砂災害防止法施行令第二条の基準に該当する区域 (土砂災害警戒区域)		N 縮尺 1:2,500	自然現象 の種類	土石流	溪流番号 II H1104 (1)
	土砂災害防止法施行令第三条の基準に該当する区域 (土砂災害特別警戒区域)			告示番号		溪流名 小志鳥四号沢
	それ以外の区域			告示年月日		所在地 栃木県那須烏山市志鳥

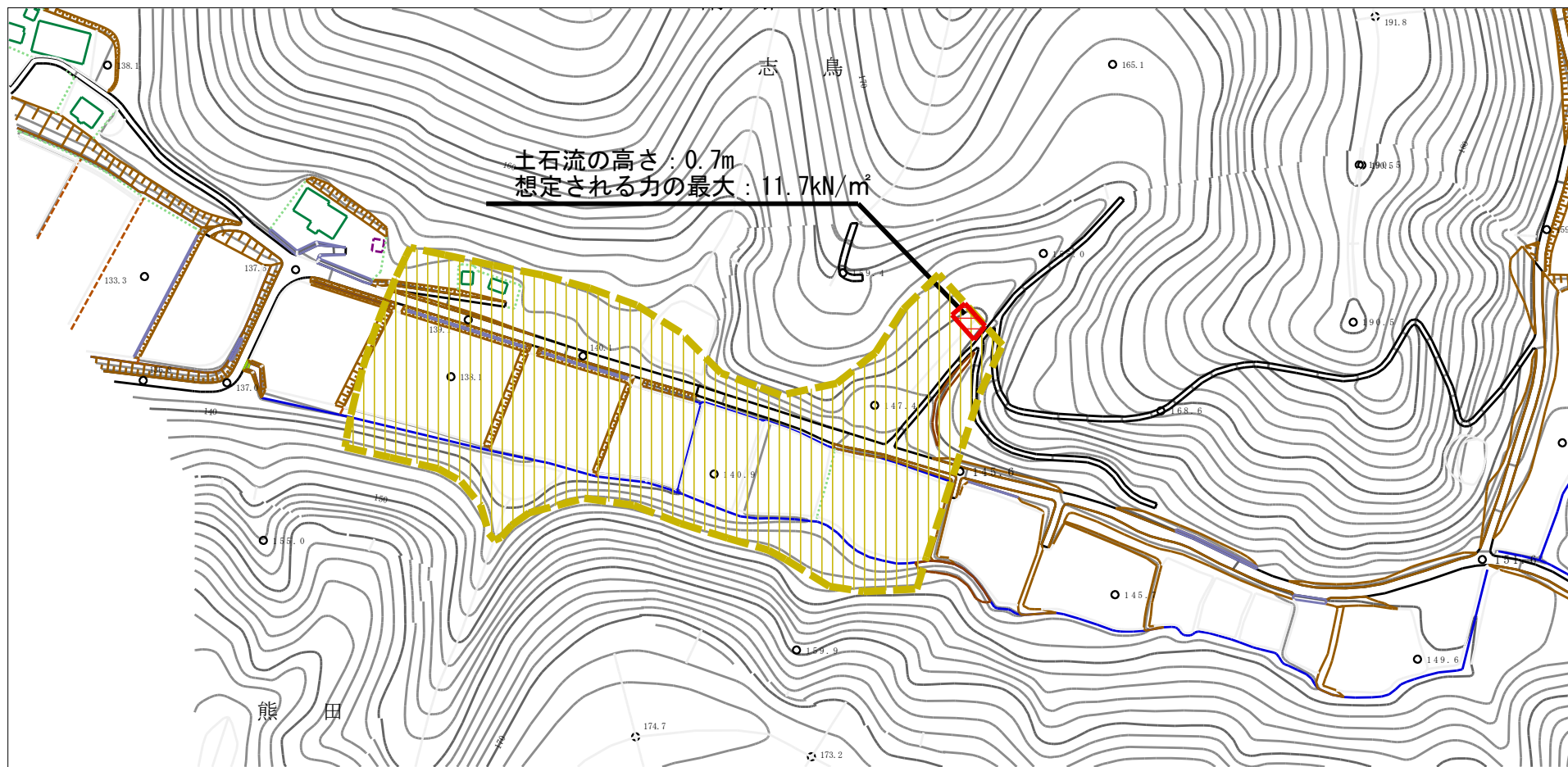
参考資料 (その3)



参考資料

参考資料	土石災害防止法施行令第二条の基準に該当する区域 (土石災害警戒区域)		N ↑ 縮尺 1:2,500	自然現象の種類	土石流	溪流番号	II H1104(1)
	土石災害防止法施行令第三条の基準に該当する区域 (土石災害特別警戒区域)			告示番号		溪流名	小志鳥四号沢
	それ以外の区域			告示年月日		所在地	栃木県那須烏山市志鳥

土砂災害警戒区域等の指定の公示に係る図書（その2）



0 1 ×100m

様式-2 (土)

土砂災害警戒区域・土砂災害特別警戒区域
区域図

土砂災害防止法施行令第二条の基準に該当する区域
(土砂災害警戒区域)

土石流の高さが1mを超える場合、土石等の
移動による力が50kN/m²を超える区域

土石流の高さが1mを超える場合、土石等の
移動による力が50kN/m²以下の区域

それ以外の区域



縮尺
1:2,500

自然現象
の種類

告示番号

告示年月日

土石流

溪流番号

溪流名

所在地

IIH1104(2)

小志鳥四号沢(2)

栃木県那須烏山市志鳥

参考資料 (その3)



参考資料

土石災害防止法施行令第二条の基準に該当する区域 (土石災害警戒区域)		N 縮尺 1:2,500	自然現象の種類 土石流	溪流番号 II H1104 (2)	
	土石災害防止法施行令第三条の基準に該当する区域 (土石災害特別警戒区域)			告示番号	溪流名 小志鳥四号沢 (2)
	それ以外の区域			告示年月日	所在地 栃木県那須烏山市志鳥