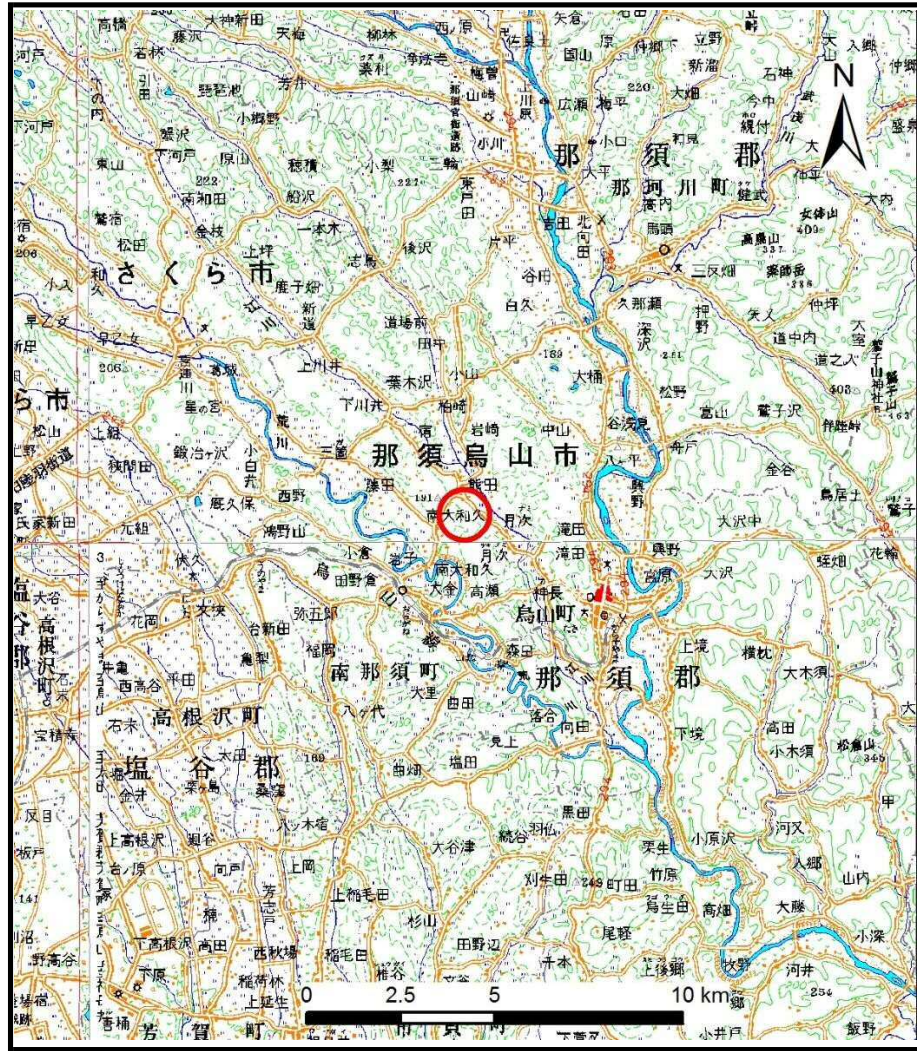
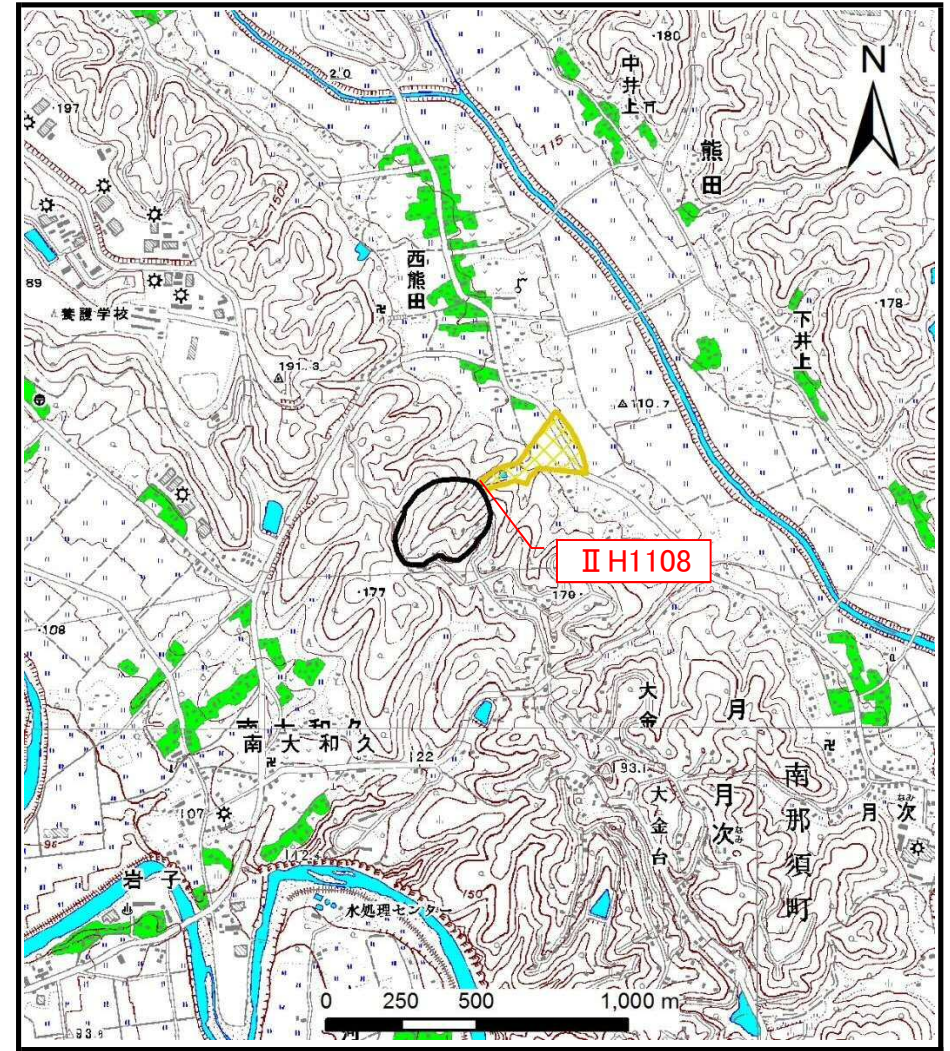


土砂災害警戒区域等の指定の公示に係る図書（その1）



(1/200,000)

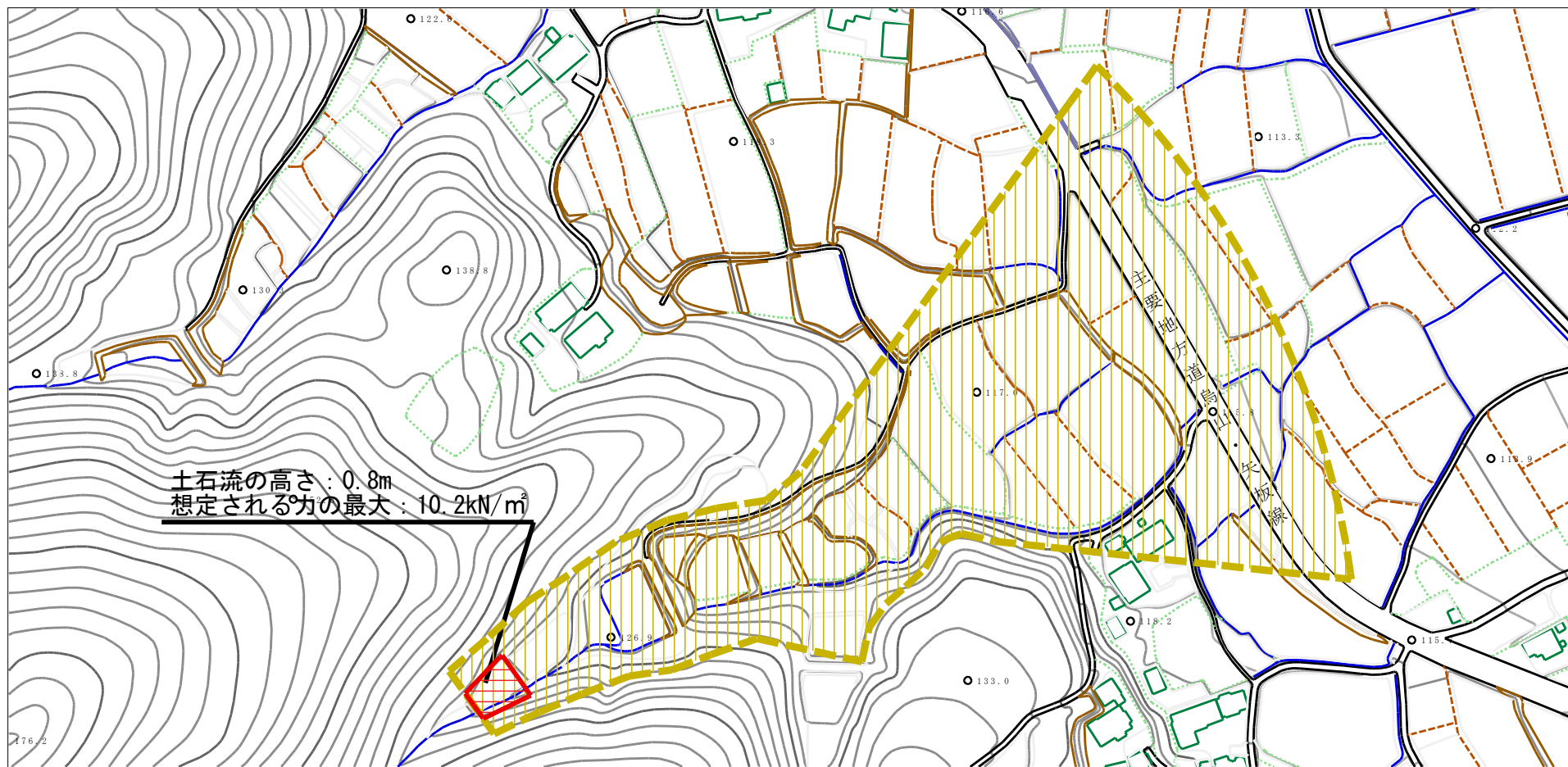


(1/25,000)

様式-1 (土)
土砂災害警戒区域・土砂災害特別警戒区域 位置図

| | |
|---------|------------|
| 自然現象の種類 | 土石流 |
| 溪流番号 | II H1108 |
| 溪流名 | 西熊田十号沢 |
| 所在地 | 栃木県那須烏山市熊田 |

土砂災害警戒区域等の指定の公示に係る図書（その2）



土石流の高さ：0.8m
 想定される力の最大：10.2kN/m²



様式-2（土）

土砂災害警戒区域・土砂災害特別警戒区域図

土砂災害防止法施行令第二条の基準に該当する区域
 （土砂災害警戒区域）

土砂災害防止法施行令第三条の基準に該当する区域
 （土砂災害特別警戒区域）

それ以外の区域



縮尺
 1:2,500

自然現象の種類

告示番号

告示年月日

土石流

溪流番号

溪流名

所在地

ⅡH1108

西熊田十号沢

栃木県那須烏山市熊田

参考資料 (その3)



0 1 x100m

参考資料

| | | | | | | | |
|------|---|--|--------------------|---------|-----|------|------------|
| 参考資料 | 土砂災害防止法施行令第二条の基準に該当する区域 (土砂災害警戒区域) | | N 縮尺 1:2,500 | 自然現象の種類 | 土石流 | 溪流番号 | II H1108 |
| | 土砂災害防止法施行令第三条の基準に該当する区域 (土砂災害特別警戒区域) | | | 告示番号 | | 溪流名 | 西熊田十号沢 |
| | それ以外の区域 | | | 告示年月日 | | 所在地 | 栃木県那須烏山市熊田 |