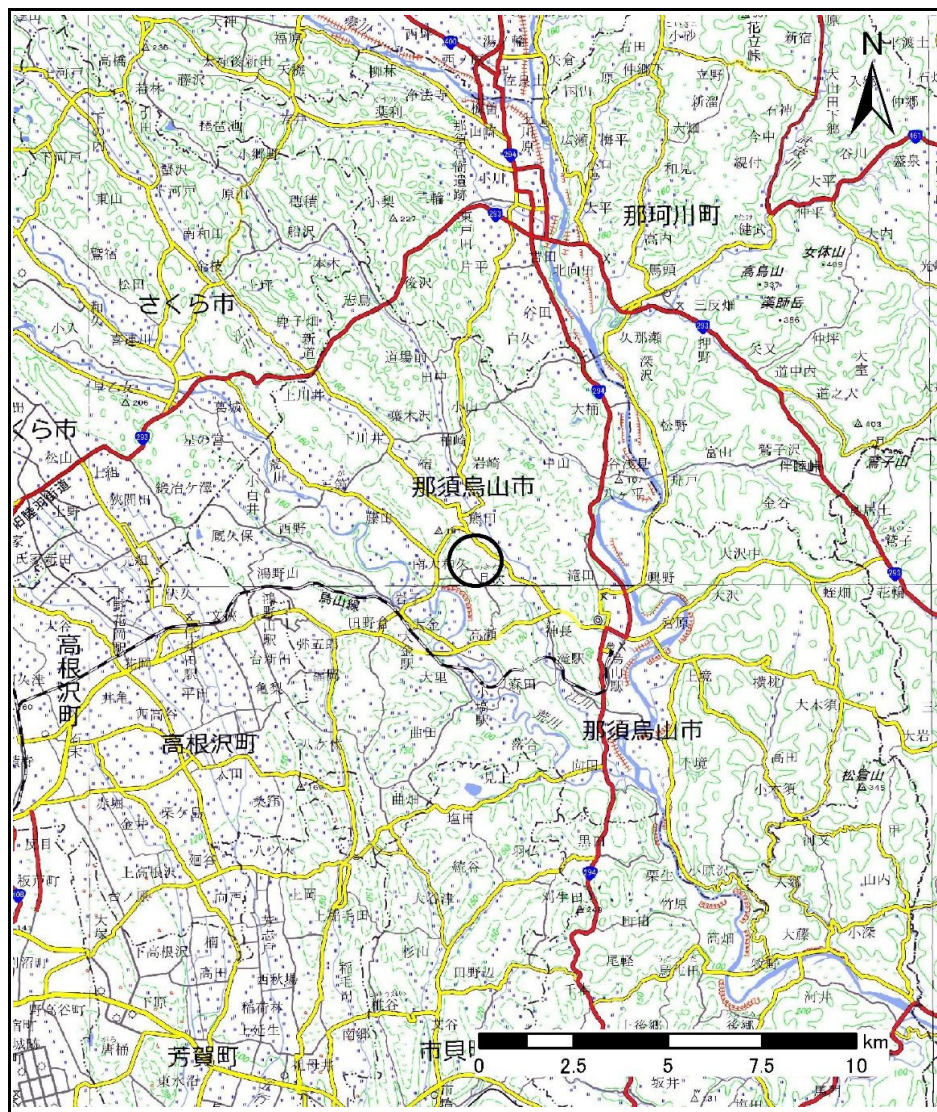
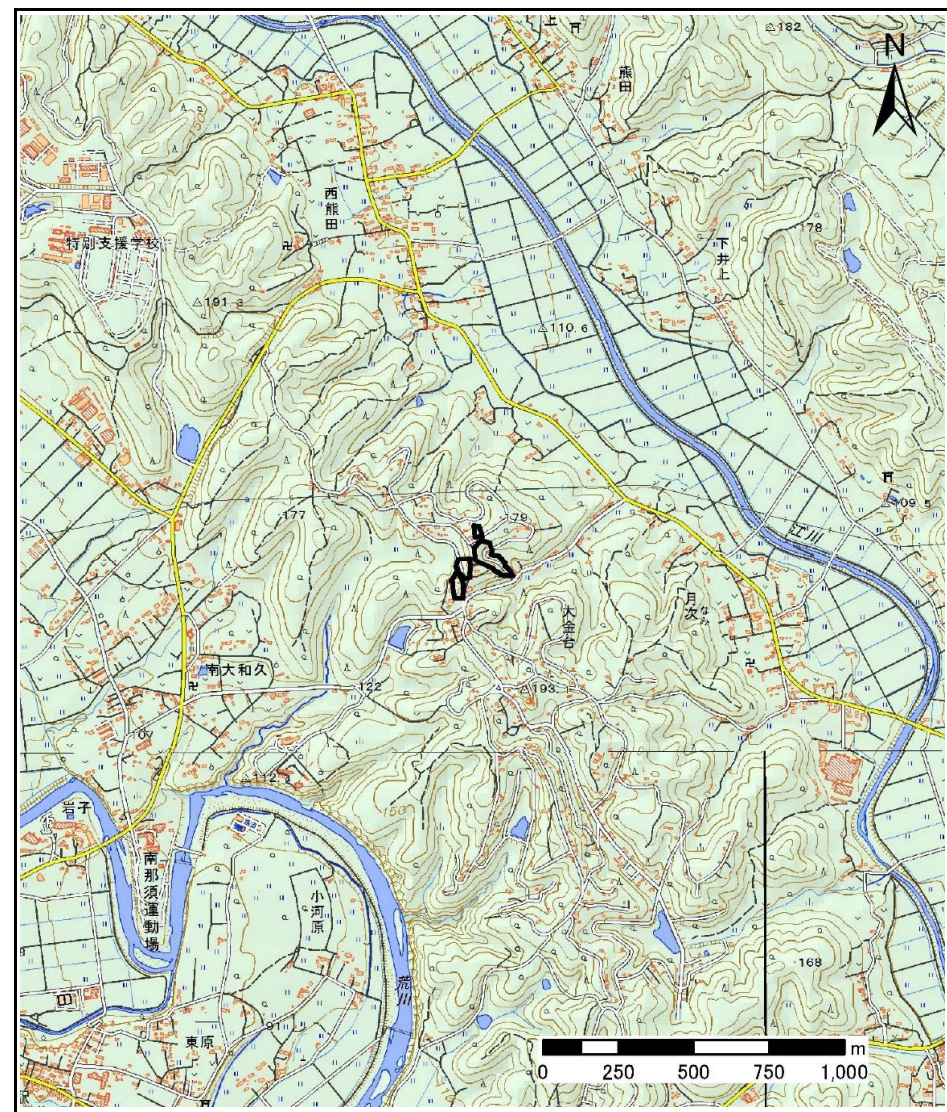


土砂災害警戒区域等の指定の公示に係る図書(その1)



(1/200,000)



(1/25,000)

様式-1(急)
土砂災害警戒区域・土砂災害特別警戒区域
位置図

自然現象の種類

箇所番号

箇所名

所在地

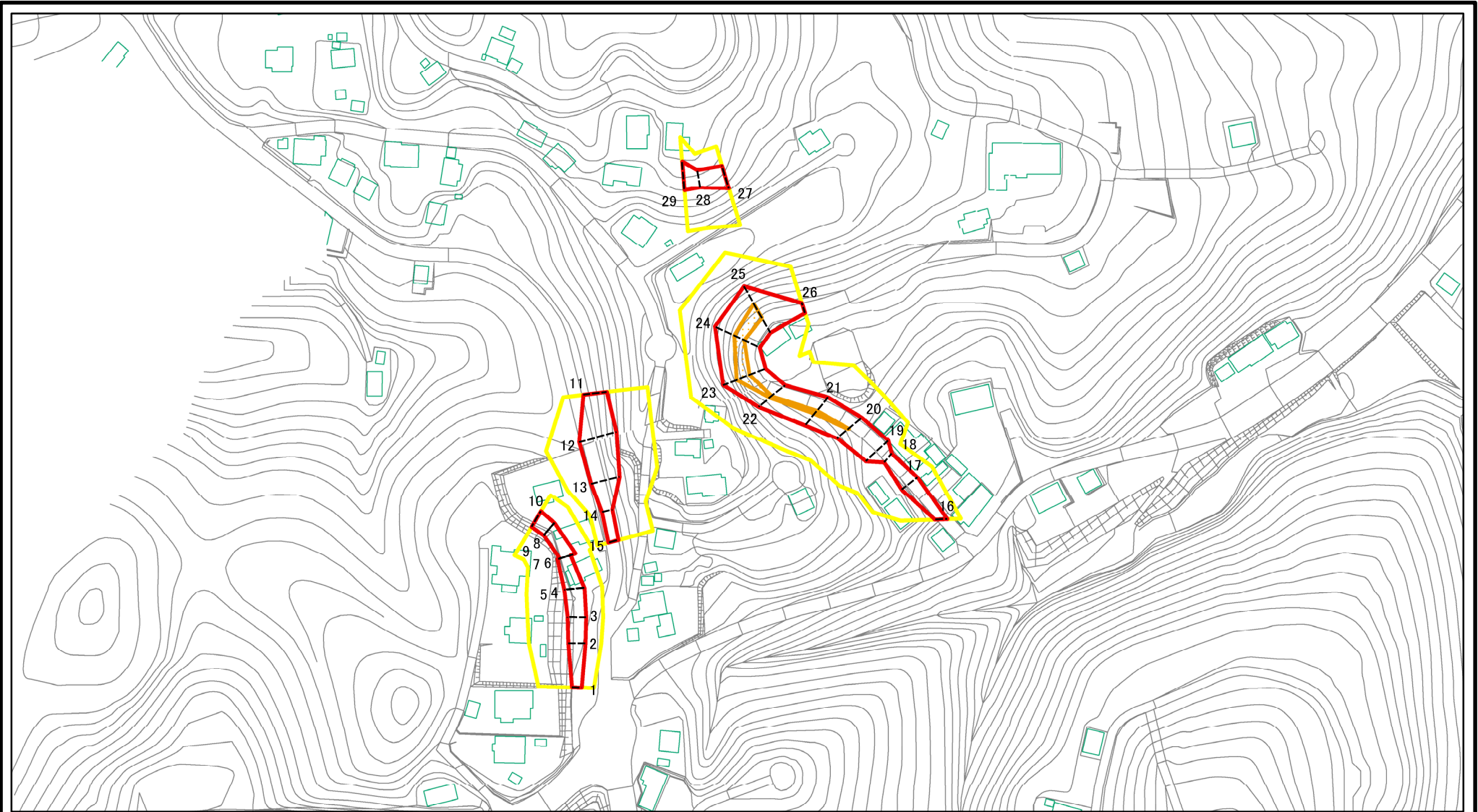
急傾斜地の崩壊

401-I-1006

大金台 I A

栃木県那須烏山市月次・熊田・南大和久

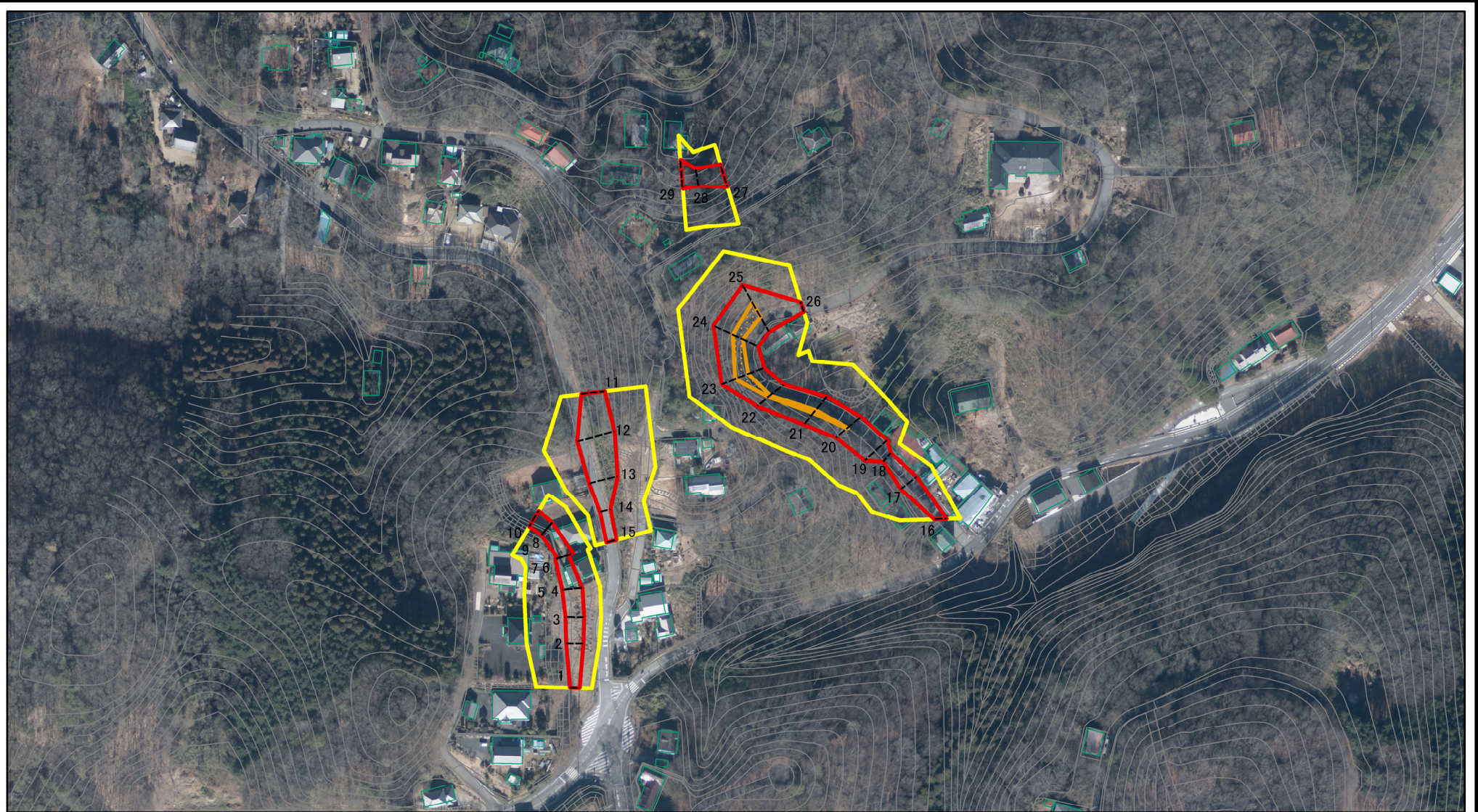
土砂災害警戒区域等の指定の公示に係る図書(その2)



図中の数字は横断測線番号を示す

様式-2(急) 土砂災害警戒区域・土砂災害特別警戒区域 区域図(その1)	土砂災害防止法施行令第二条の基準に該当する区域		N 縮尺 1:2,500	自然現象の種類 急傾斜地の崩壊	箇所番号 401-I-1006
	土砂災害防止法施行令第三条の基準に該当する区域			告示番号	箇所名 大金台 I A
	それ以外の区域			告示年月日	所在地 栃木県那須烏山市月次・熊田・南大和久

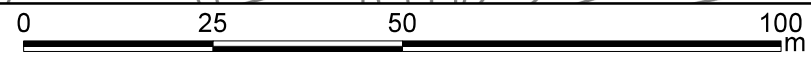
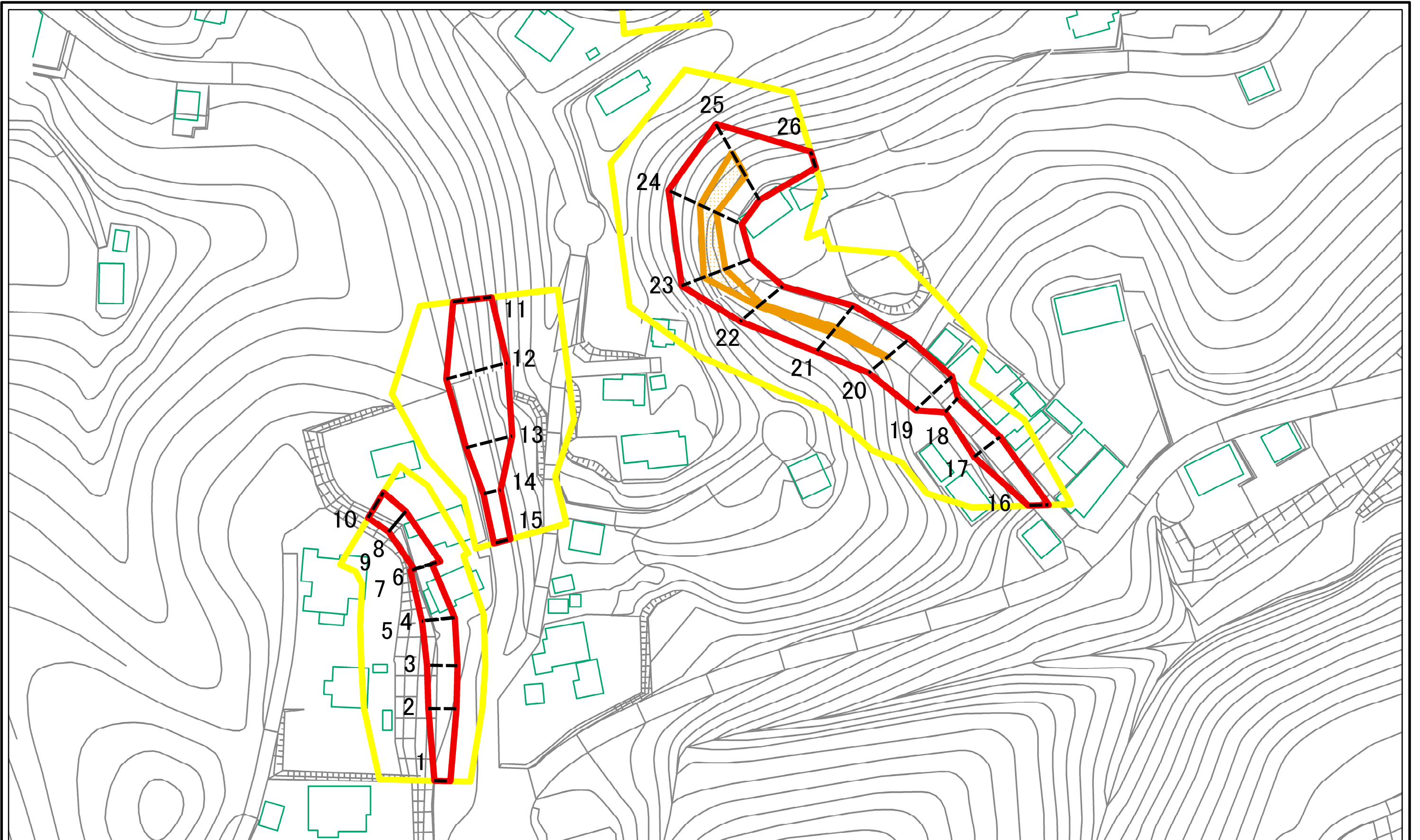
土砂災害警戒区域等の指定の公示に係る図書(その2)



図中の数字は横断測線番号を示す

様式-2(急) 土砂災害警戒区域・土砂災害特別警戒区域 区域図(その1)	土砂災害防止法施行令第二条の基準に該当する区域		N 縮尺 1:2,500	自然現象の種類	急傾斜地の崩壊	箇所番号	401-I-1006
	土砂災害防止法施行令第三条の基準に該当する区域			告示番号		箇所名	大金台 I A
	それ以外の区域			告示年月日		所在地	栃木県那須烏山市月次・熊田・南大和久

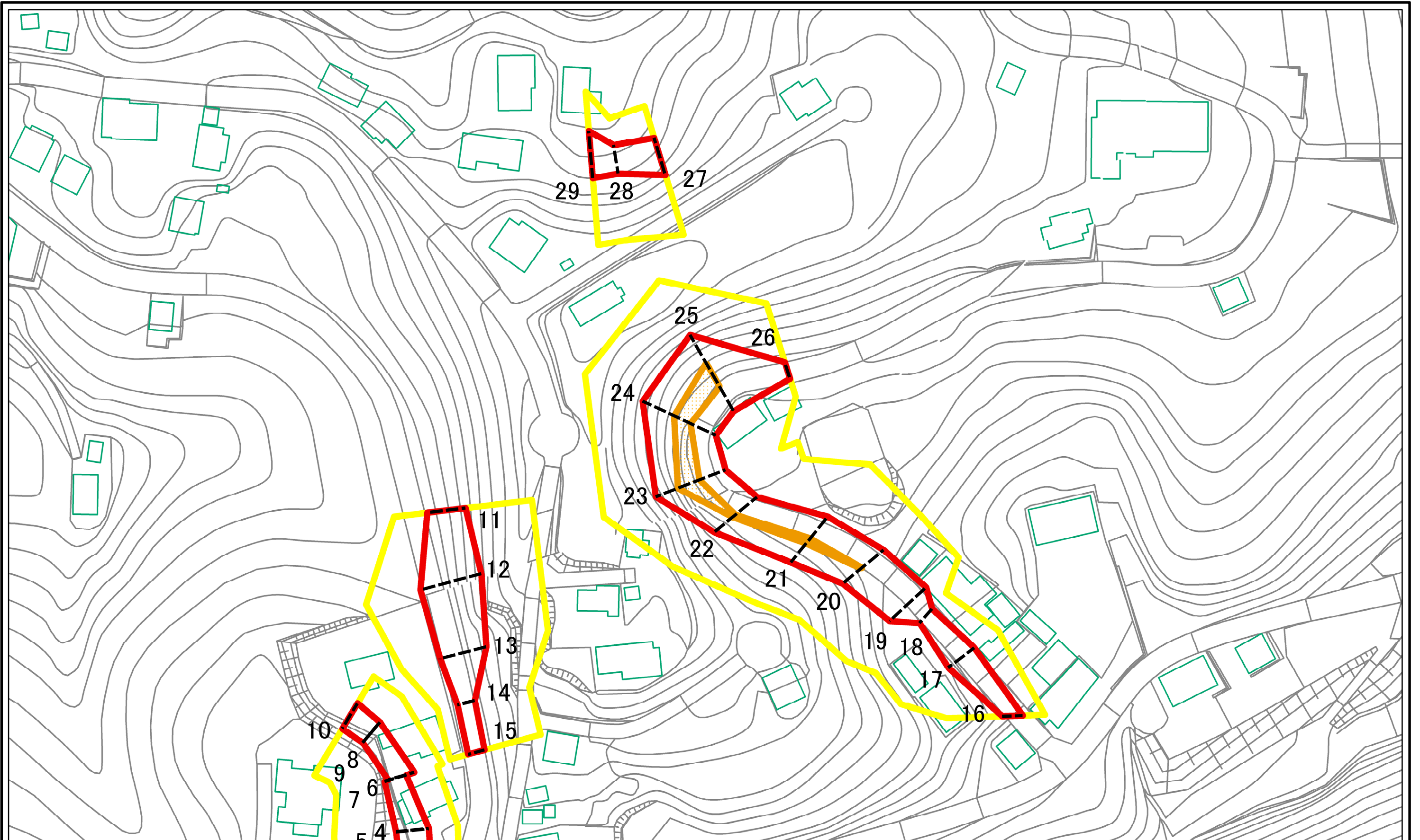
土砂災害警戒区域等の指定の公示に係る図書(その2-1)



図中の数字は横断測線番号を示す

様式-2-1(急) 土砂災害警戒区域・土砂災害特別警戒区域 区域図(その2)	土砂災害防止法施行令第二条の基準に該当する区域		N 縮尺 1:1,000	自然現象の種類	急傾斜地の崩壊	箇所番号	401-I-1006
	土砂災害防止法施行令第三条の基準に該当する区域			告示番号		箇所名	大金台IA
	土砂等の(移動)高さが1m以下の場合、土砂等の移動による力が100kN/mを超える区域		告示年月日		所在地	栃木県那須烏山市月次・熊田・南大和久	
	土砂等の堆積の高さが3mを超える区域						
	それ以外の区域						

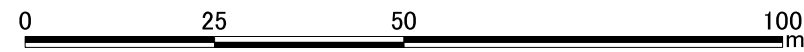
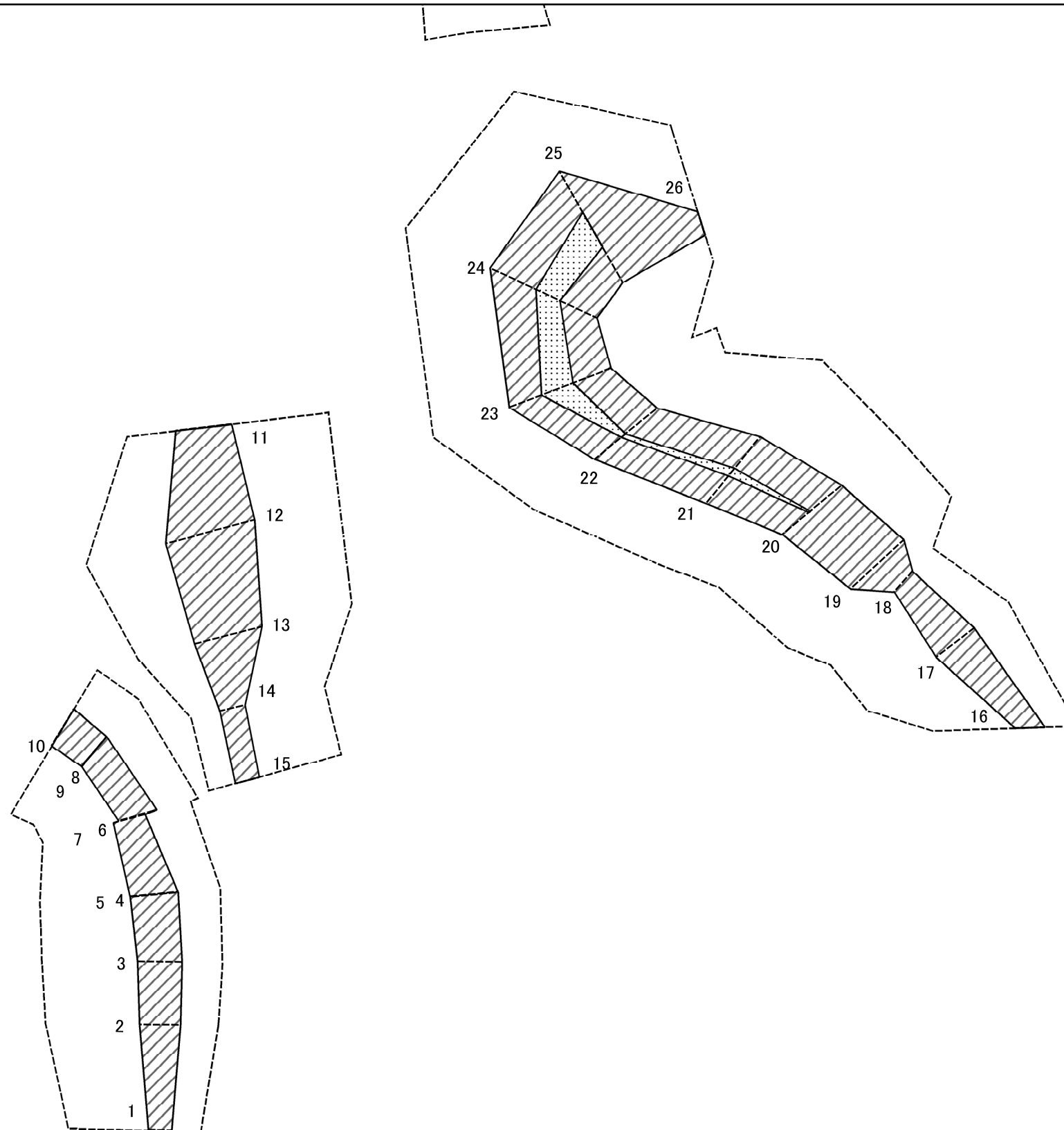
土砂災害警戒区域等の指定の公示に係る図書(その2-1)



図中の数字は横断測線番号を示す

様式-2-1(急) 土砂災害警戒区域・土砂災害特別警戒区域 区域図(その2)	土砂災害防止法施行令第二条の基準に該当する区域		N 縮尺 1:1,000	自然現象の種類	急傾斜地の崩壊	箇所番号	401-I-1006
	土砂災害防止法施行令第三条の基準に該当する区域			告示番号		箇所名	大金台IA
	土砂等の(移動)高さが1m以下の場合、土砂等の移動による力が100kN/mを超える区域			告示年月日		所在地	栃木県那須烏山市月次・熊田・南大和久
	土砂等の堆積の高さが3mを超える区域						
	それ以外の区域						

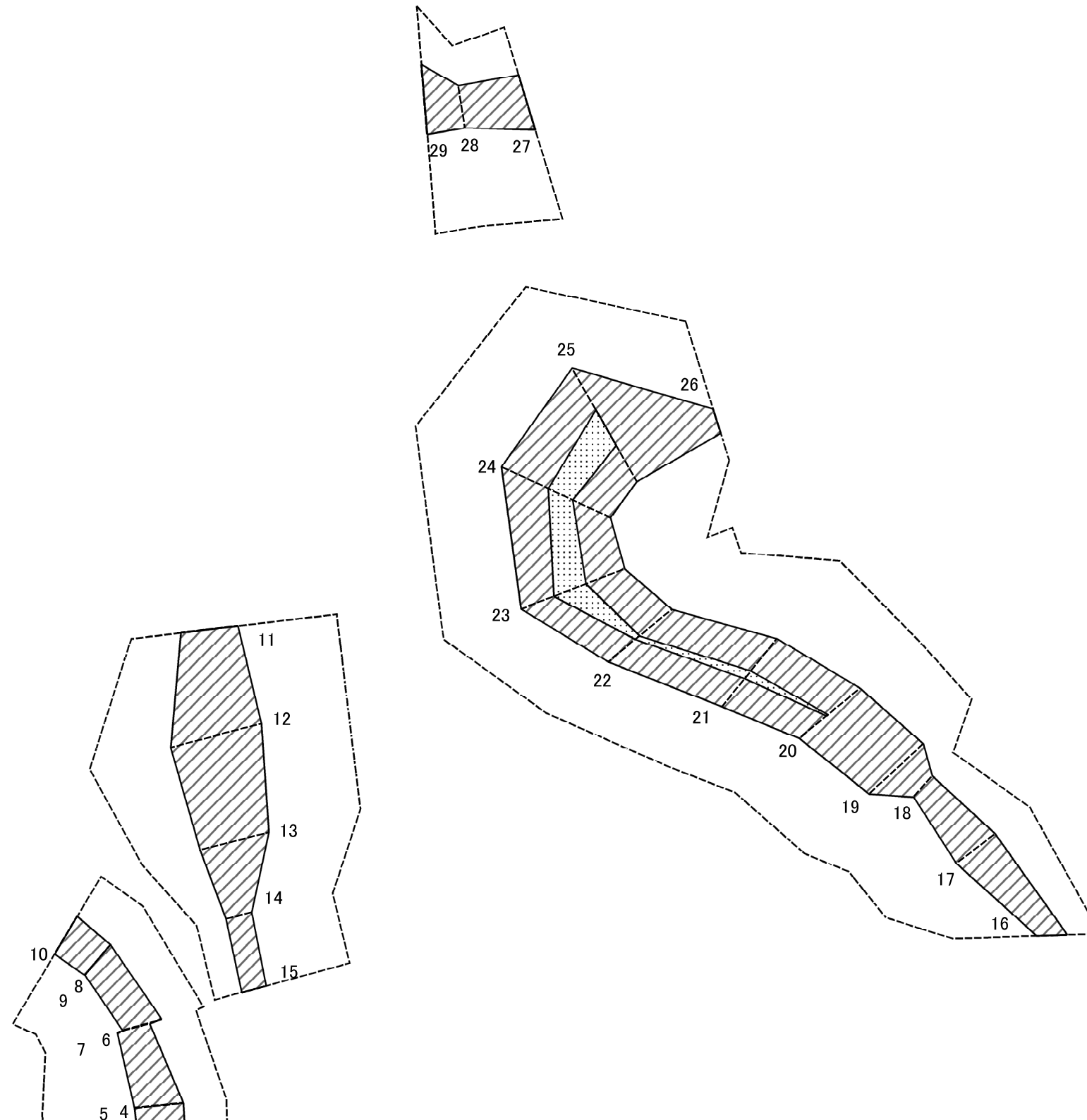
土砂災害警戒区域等の指定の公示に係る図書(その2-2)



図中の数字は横断測線番号を示す

様式-2-2(急) 土砂災害特別警戒区域の区域区分図 (急傾斜地の崩壊に伴う土石等の移動により 建築物の地上部に作用すると想定される力)	土砂災害防止法施行令第二条の基準に該当する区域		N	自然現象の種類	急傾斜地の崩壊	箇所番号	401-I-1006
	土砂災害防止法施行令第三条の基準に該当する区域			告示番号		箇所名	大金台 I A
	それ以外の区域		縮尺	1:1,000	告示年月日		所在地

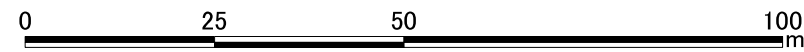
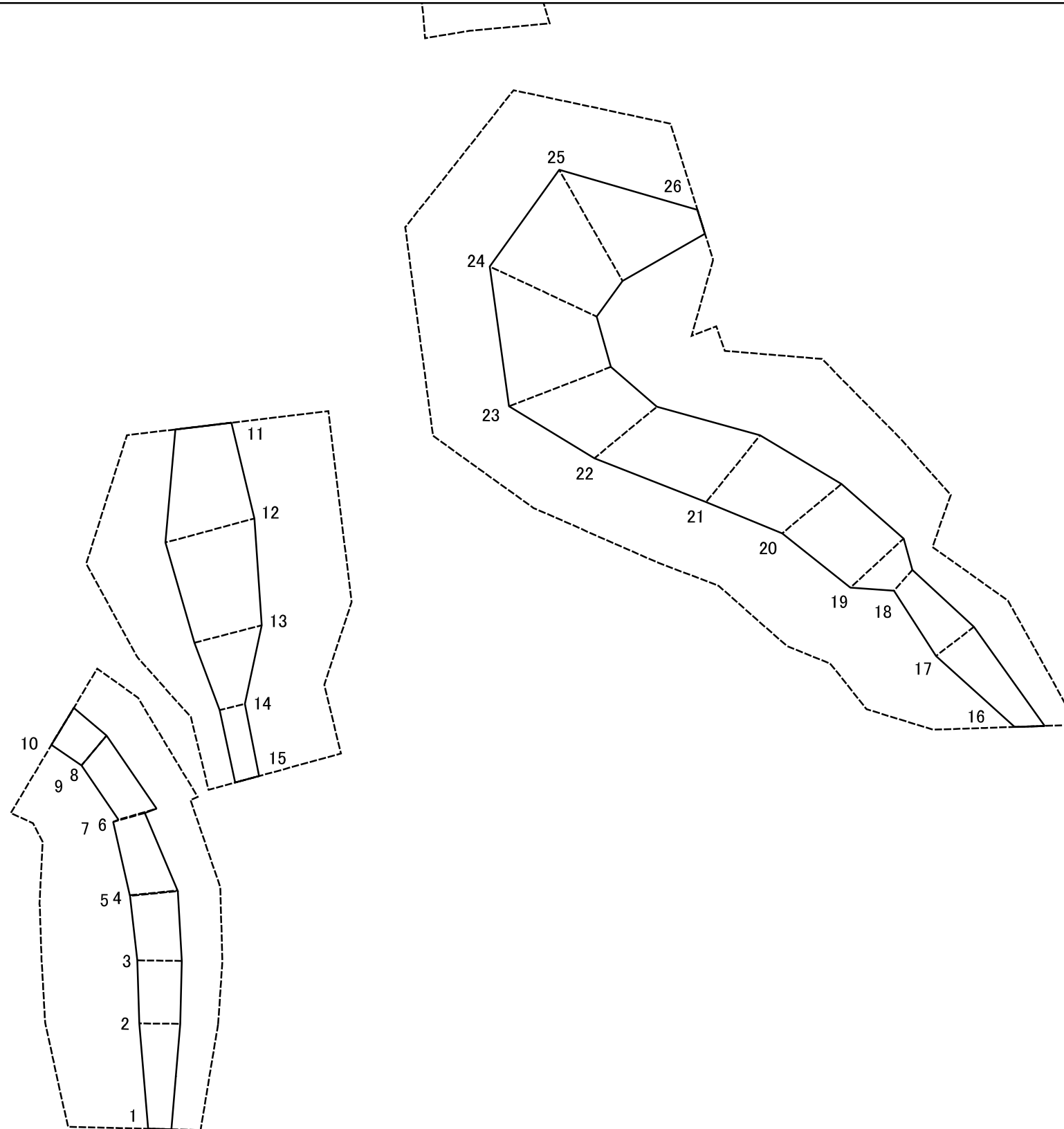
土砂災害警戒区域等の指定の公示に係る図書(その2-2)



図中の数字は横断測線番号を示す

様式-2-2(急) 土砂災害特別警戒区域の区域区分図 (急傾斜地の崩壊に伴う土石等の移動により 建築物の地上部に作用すると想定される力)	土砂災害防止法施行令第二条の基準に該当する区域		N 縮尺 1:1,000	自然現象の種類	急傾斜地の崩壊	箇所番号	401-I-1006
	土砂災害防止法施行令第三条の基準に該当する区域			告示番号		箇所名	大金台 I A
	それ以外の区域			告示年月日		所在地	栃木県那須烏山市月次・熊田・南大和久

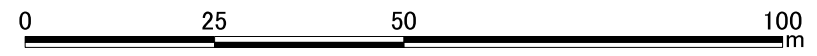
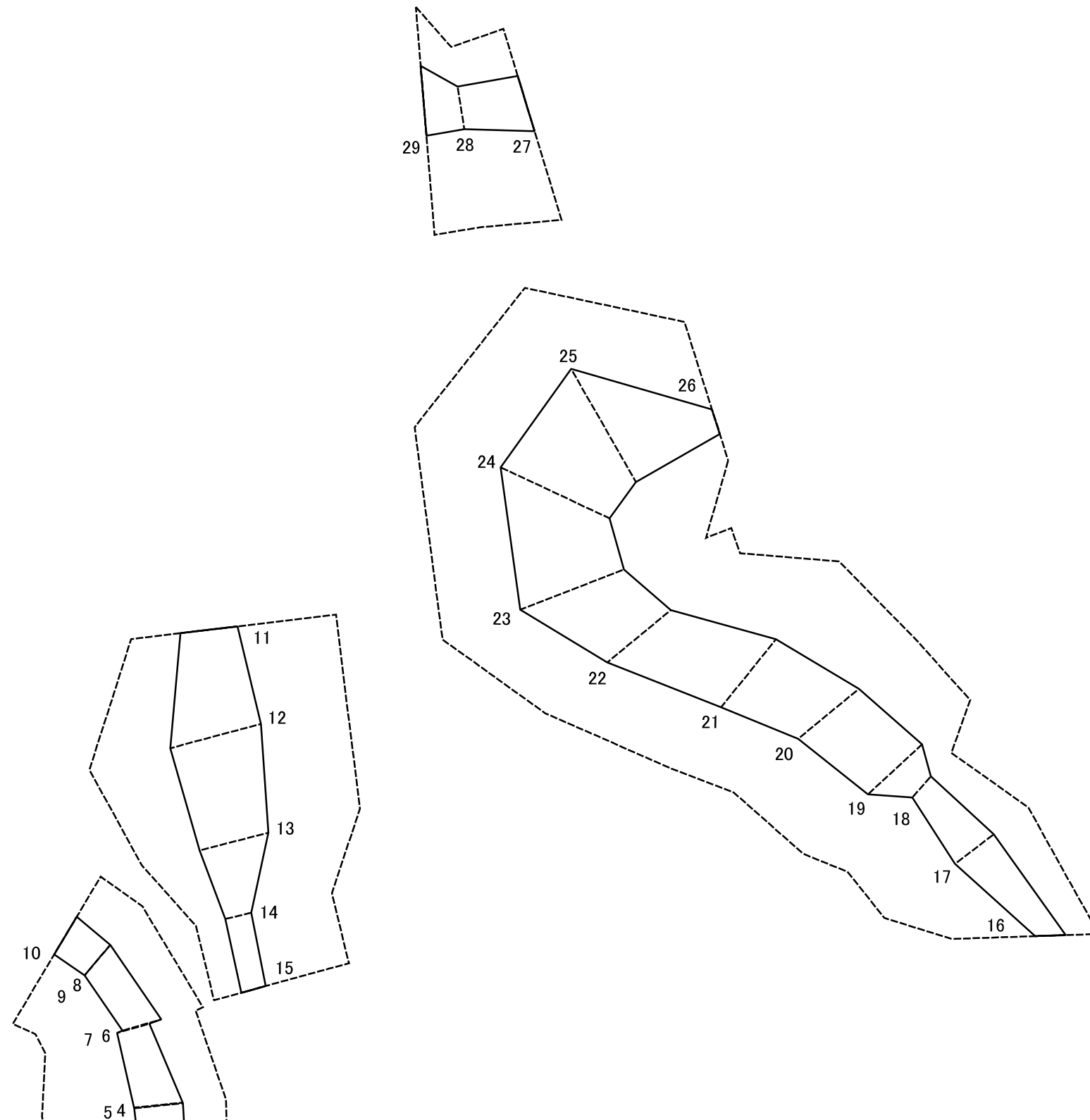
土砂災害警戒区域等の指定の公示に係る図書(その2-3)



図中の数字は横断測線番号を示す

様式-2-3(急) 土砂災害特別警戒区域の区域区分図 (急傾斜地の崩壊に伴う土石等の堆積により 建築物の地上部に作用すると想定される力)	土砂災害防止法施行令第二条の基準に該当する区域		N 縮尺 1:1,000	自然現象の種類	急傾斜地の崩壊	箇所番号	401-I-1006
	土砂災害防止法施行令第三条の基準に該当する区域			告示番号		箇所名	大金台 I A
	それ以外の区域			告示年月日		所在地	栃木県那須烏山市月次・熊田・南大和久

土砂災害警戒区域等の指定の公示に係る図書(その2-3)



図中の数字は横断測線番号を示す

様式-2-3(急) 土砂災害特別警戒区域の区域区分図 (急傾斜地の崩壊に伴う土石等の堆積により 建築物の地上部に作用すると想定される力)	土砂災害防止法施行令第二条の基準に該当する区域		N 縮尺 1:1,000	自然現象の種類	急傾斜地の崩壊	箇所番号	401-I-1006
	土砂災害防止法施行令第三条の基準に該当する区域			告示番号		箇所名	大金台 I A
	それ以外の区域			告示年月日		所在地	栃木県那須烏山市月次・熊田・南大和久

土砂災害警戒区域等の指定の公示に係る図書(その3)

横断測線の区間	土石等の移動により建築物の地上部に作用すると想定される力				土石等の堆積により建築物の地上部に作用すると想定される力				横断測線の区間	土石等の移動により建築物の地上部に作用すると想定される力				土石等の堆積により建築物の地上部に作用すると想定される力			
	土石等の(移動)高さが1m以下の場合、土石等の移動による力が100kN/m ² を超える区域		それ以外の区域		土石等の堆積の高さが3mを超える区域		それ以外の区域			土石等の(移動)高さが1m以下の場合、土石等の移動による力が100kN/m ² を超える区域		それ以外の区域		土石等の堆積の高さが3mを超える区域		それ以外の区域	
	力の大きさのうち最大のもの(kN/m ²)	土石等の高さ(m)	力の大きさのうち最大のもの(kN/m ²)	土石等の高さ(m)	力の大きさのうち最大のもの(kN/m ²)	土石等の高さ(m)	力の大きさのうち最大のもの(kN/m ²)	土石等の高さ(m)		力の大きさのうち最大のもの(kN/m ²)	土石等の高さ(m)	力の大きさのうち最大のもの(kN/m ²)	土石等の高さ(m)	力の大きさのうち最大のもの(kN/m ²)	土石等の高さ(m)	力の大きさのうち最大のもの(kN/m ²)	土石等の高さ(m)
1 ~ 2	-	-	69.82	1.00	-	-	10.31	1.93	27 ~ 28	-	-	82.40	1.00	-	-	8.99	1.68
2 ~ 3	-	-	71.00	1.00	-	-	8.68	1.62	28 ~ 29	-	-	82.54	1.00	-	-	8.39	1.57
3 ~ 4	-	-	76.70	1.00	-	-	9.00	1.68	~								
4 ~ 5	-	-	76.70	1.00	-	-	9.00	1.68	~								
5 ~ 6	-	-	76.70	1.00	-	-	11.61	2.17	~								
6 ~ 7	-	-	70.37	1.00	-	-	11.61	2.17	~								
7 ~ 8	-	-	70.37	1.00	-	-	11.22	2.10	~								
8 ~ 9									~								
9 ~ 10	-	-	73.84	1.00	-	-	11.22	2.10	~								
~									~								
11 ~ 12	-	-	100.00	1.00	-	-	11.59	2.17	~								
12 ~ 13	-	-	100.00	1.00	-	-	11.59	2.17	~								
13 ~ 14	-	-	89.01	1.00	-	-	10.10	1.89	~								
14 ~ 15	-	-	58.93	1.00	-	-	10.10	1.89	~								
~									~								
16 ~ 17	-	-	78.06	1.00	-	-	10.06	1.88	~								
17 ~ 18	-	-	78.06	1.00	-	-	9.36	1.75	~								
18 ~ 19	-	-	96.32	1.00	-	-	9.52	1.78	~								
19 ~ 20	-	-	100.00	1.00	-	-	12.32	2.30	~								
20 ~ 21	106.79	1.00	100.00	1.00	-	-	13.29	2.48	~								
21 ~ 22	106.79	1.00	100.00	1.00	-	-	13.29	2.48	~								
22 ~ 23	121.19	1.00	100.00	1.00	-	-	13.51	2.52	~								
23 ~ 24	121.19	1.00	100.00	1.00	-	-	13.51	2.52	~								
24 ~ 25	117.67	1.00	100.00	1.00	-	-	11.94	2.23	~								
25 ~ 26	-	-	100.00	1.00	-	-	11.94	2.23	~								
~									~								

様式-3(急) 建築物の構造の規制に必要な衝撃に関する事項	自然現象の種類	急傾斜地の崩壊	箇所番号	401-I-1006
	告示番号		箇所名	大金台IA
	告示年月日		所在地	栃木県那須烏山市月次・熊田・南大和久