

土砂災害警戒区域等の指定の公示に係る図書(その1)



(1/200,000)



(1/25,000)

様式-1(急)
土砂災害警戒区域・土砂災害特別警戒区域
位置図

自然現象の種類

急傾斜地の崩壊

箇所番号

401-I-1009

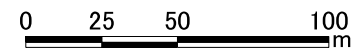
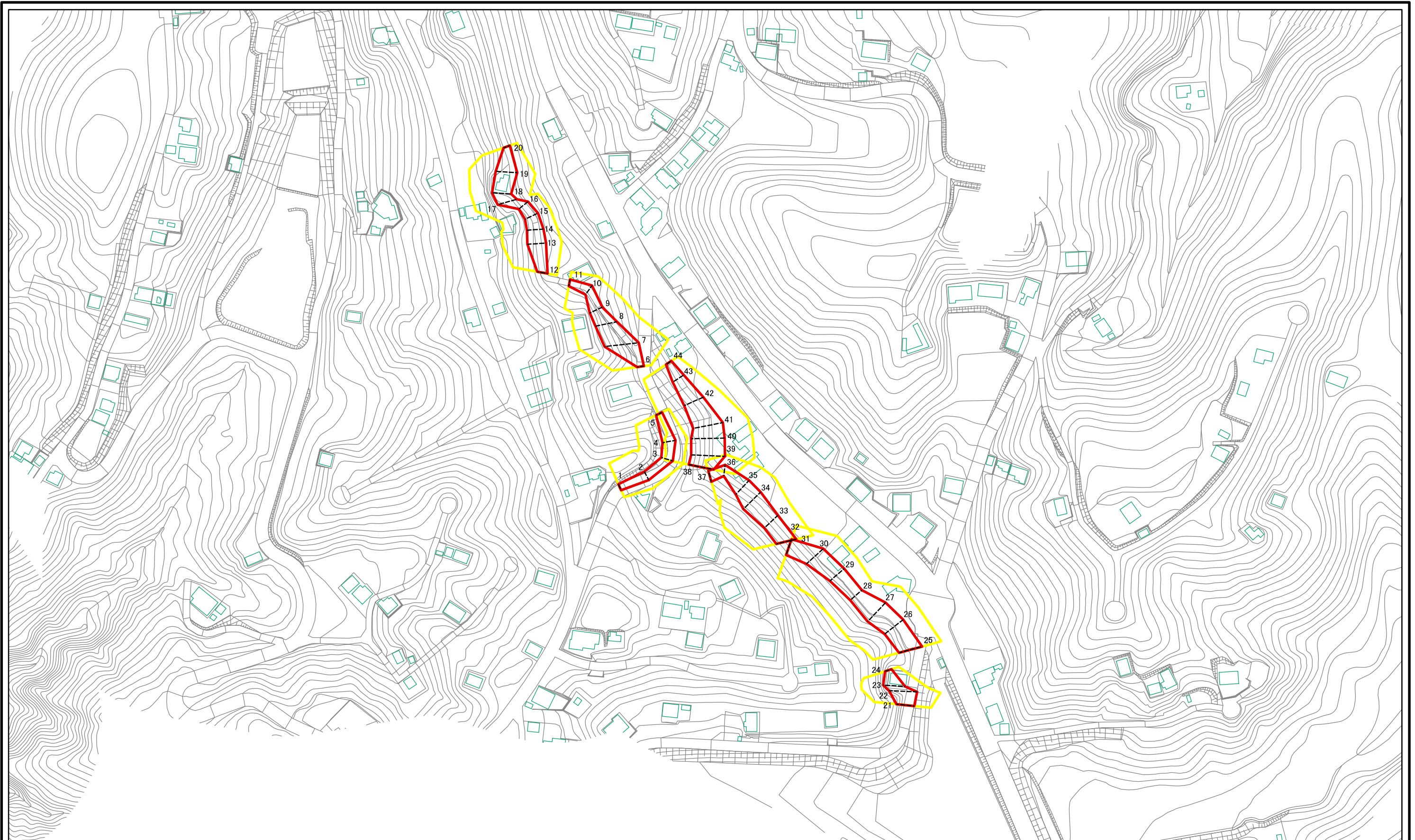
箇所名

大金台ID

所在地

栃木県那須烏山市月次

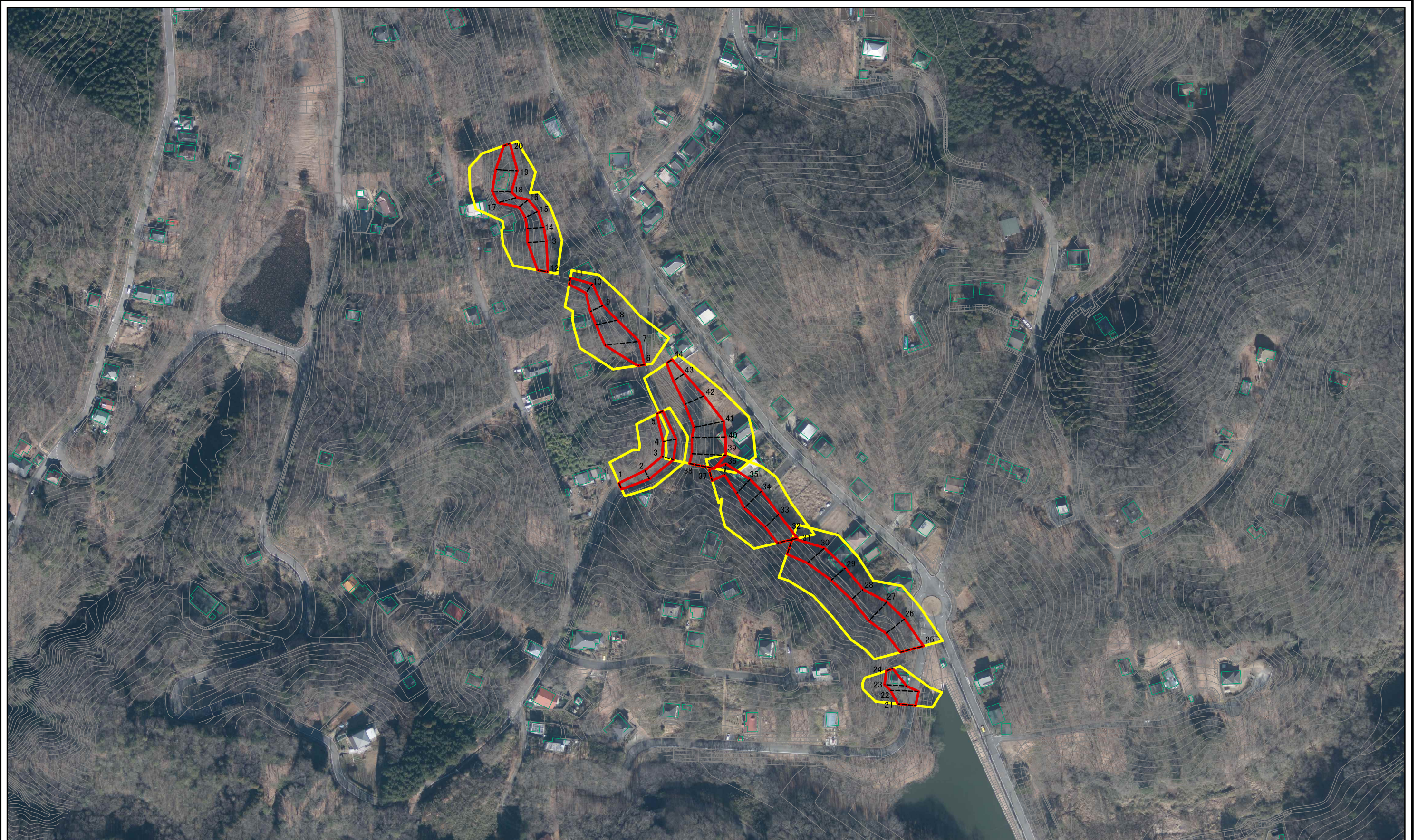
土砂災害警戒区域等の指定の公示に係る図書(その2)



図中の数字は横断測線番号を示す

様式-2(急) 土砂災害警戒区域・土砂災害特別警戒区域 区域図(その1)	土砂災害防止法施行令第二条の基準に該当する区域		N 縮尺 1:2,500	自然現象の種類	急傾斜地の崩壊	箇所番号	401-I-1009
	土砂災害防止法施行令第三条の基準に該当する区域			告示番号		箇所名	大金台ID
	それ以外の区域			告示年月日		所在地	栃木県那須烏山市月次

土砂災害警戒区域等の指定の公示に係る図書(その2)



0 25 50 100
m

図中の数字は横断測線番号を示す

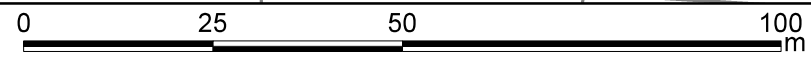
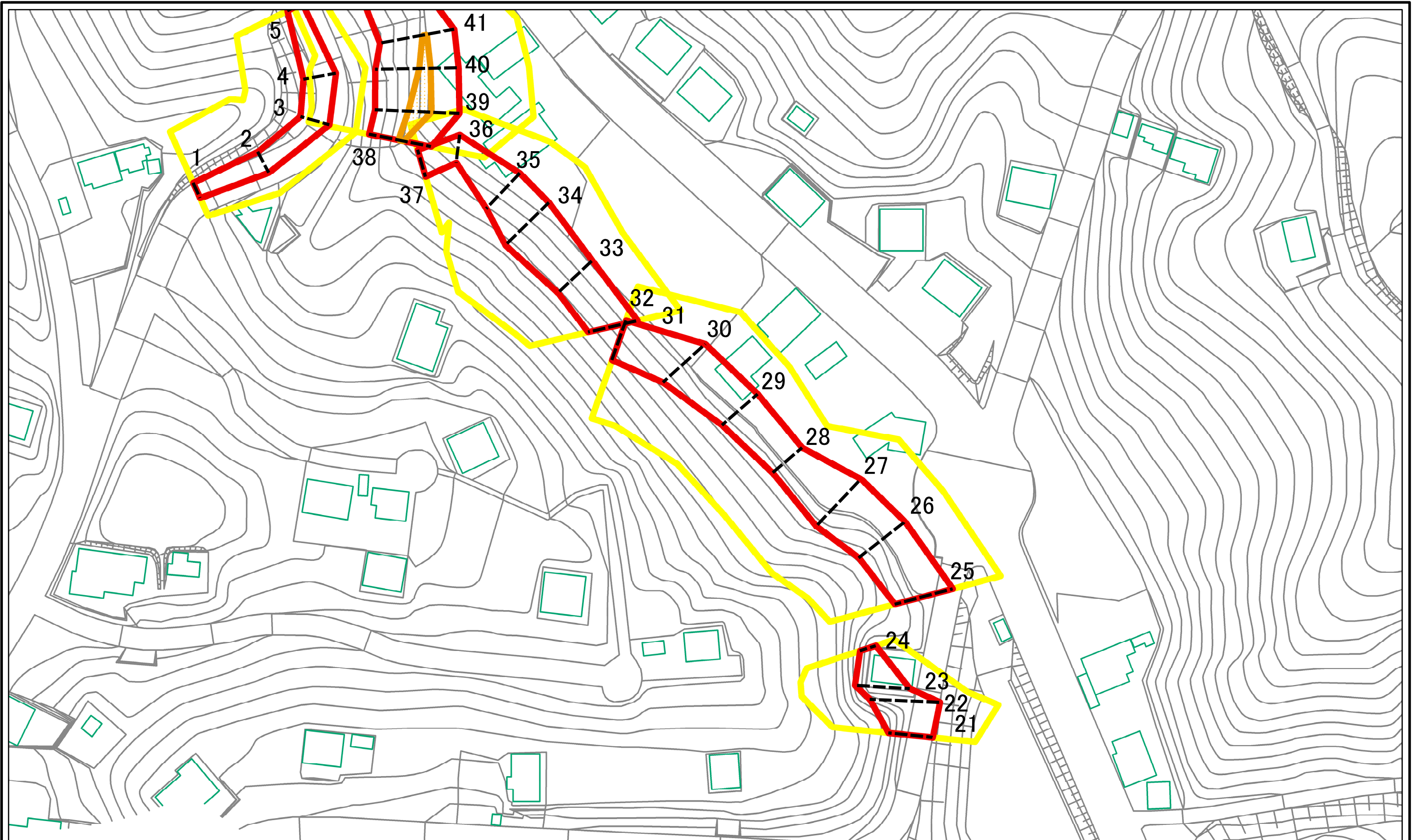
様式-2(急)
土砂災害警戒区域・土砂災害特別警戒区域
区域図(その1)

土砂災害防止法施行令第二条の基準に該当する区域	
土砂災害防止法施行令第三条の基準に該当する区域	
それ以外の区域	

	N
	縮尺
	1:2,500

自然現象の種類	急傾斜地の崩壊	箇所番号	401-I-1009
告示番号		箇所名	大金台ID
告示年月日		所在地	栃木県那須烏山市月次

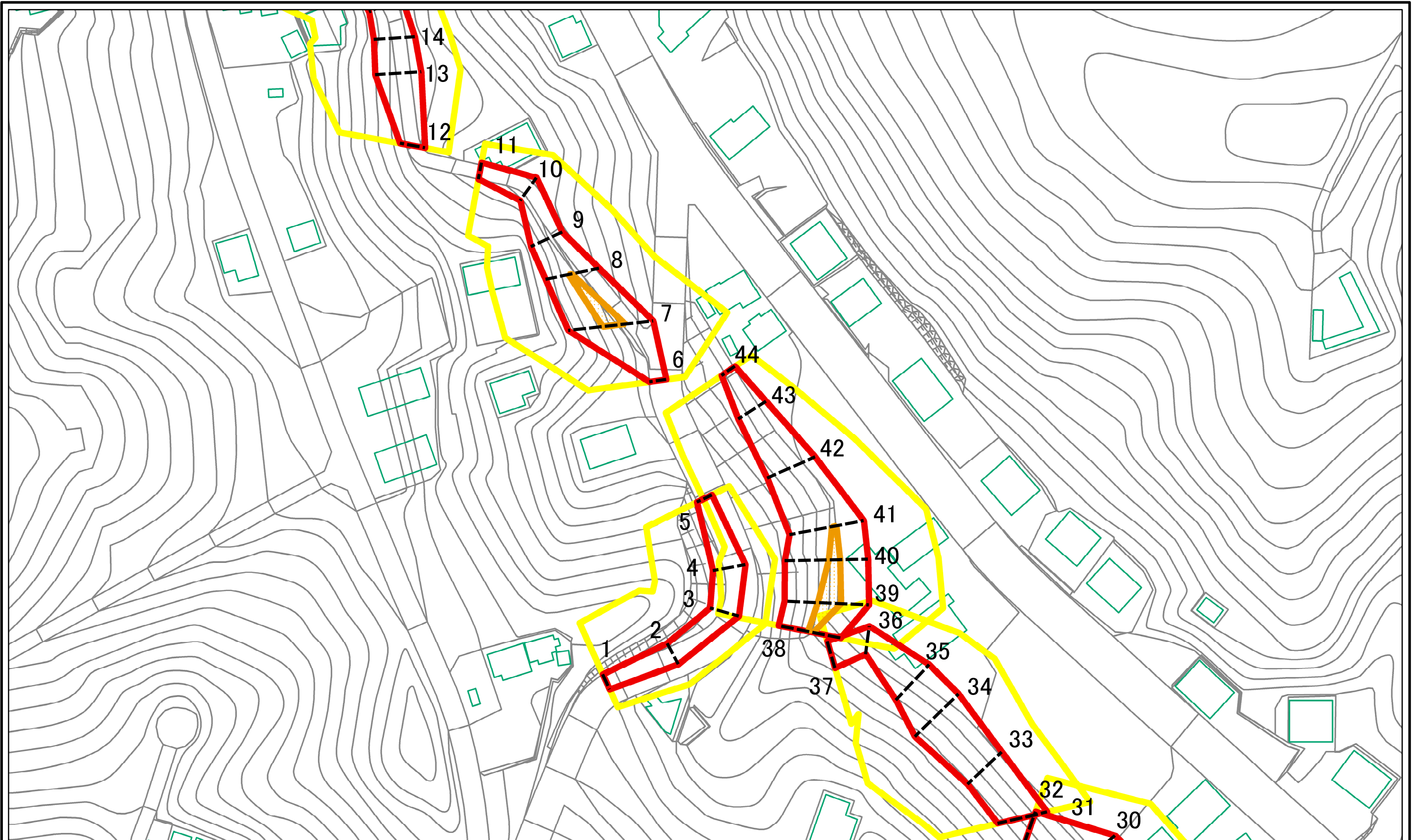
土砂災害警戒区域等の指定の公示に係る図書(その2-1)



図中の数字は横断測線番号を示す

様式-2-1(急) 土砂災害警戒区域・土砂災害特別警戒区域 区域図(その2)	土砂災害防止法施行令第二条の基準に該当する区域		N 縮尺 1:1,000	自然現象の種類	急傾斜地の崩壊	箇所番号	401-I-1009
	土砂災害防止法施行令第三条の基準に該当する区域			告示番号		箇所名	大金台ID
	土砂等の(移動)高さが1m以下の場合、土砂等の移動による力が100kN/mを超える区域			告示年月日		所在地	栃木県那須烏山市月次
	土砂等の堆積の高さが3mを超える区域						
	それ以外の区域						

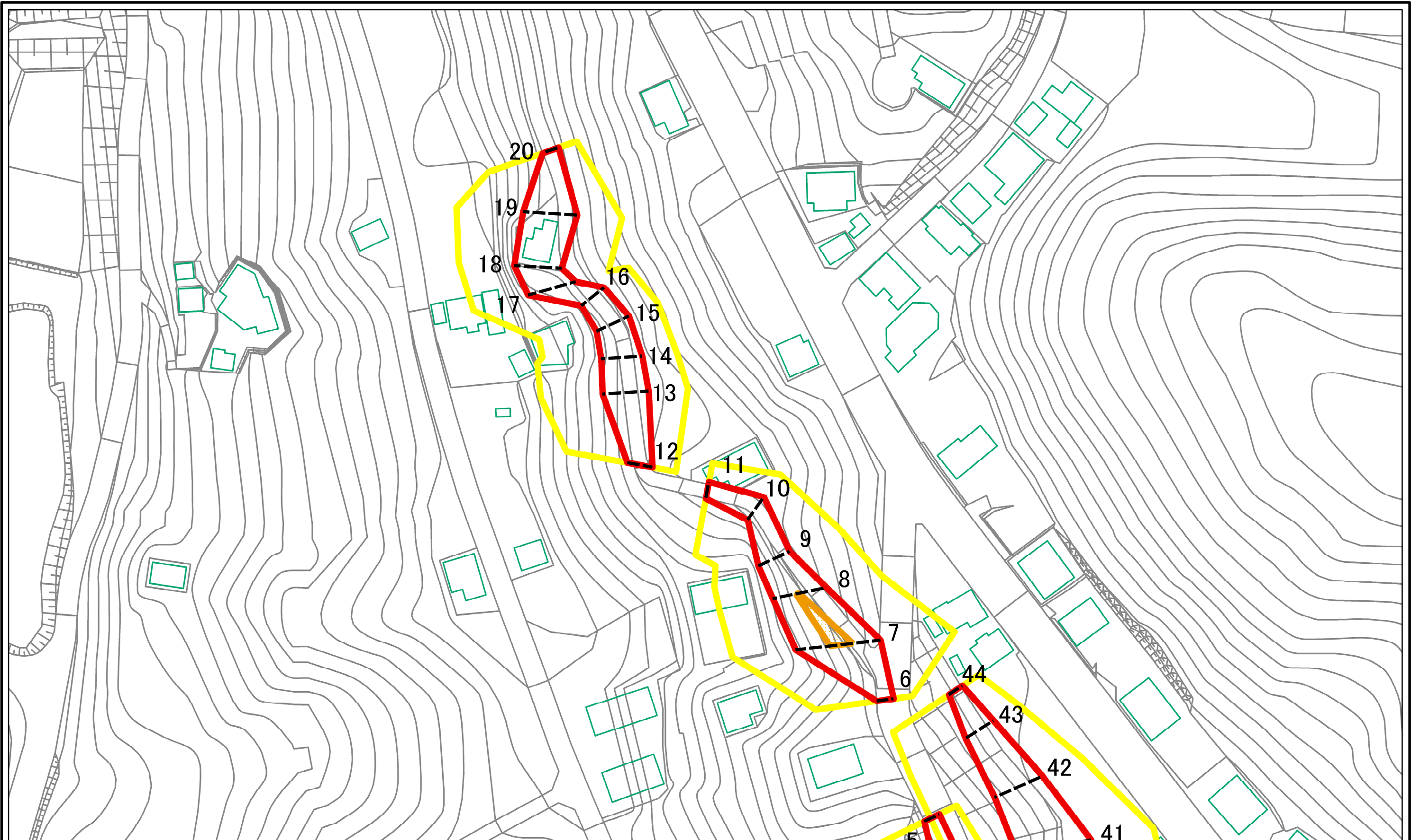
土砂災害警戒区域等の指定の公示に係る図書(その2-1)



図中の数字は横断測線番号を示す

様式-2-1(急) 土砂災害警戒区域・土砂災害特別警戒区域 区域図(その2)	土砂災害防止法施行令第二条の基準に該当する区域		N 縮尺 1:1,000	自然現象の種類	急傾斜地の崩壊	箇所番号	401-I-1009
	土砂災害防止法施行令第三条の基準に該当する区域			告示番号		箇所名	大金台ID
	土砂等の(移動)高さが1m以下の場合、土砂等の移動による力が100kN/mを超える区域			告示年月日		所在地	栃木県那須烏山市月次
	土砂等の堆積の高さが3mを超える区域						
	それ以外の区域						

土砂災害警戒区域等の指定の公示に係る図書(その2-1)



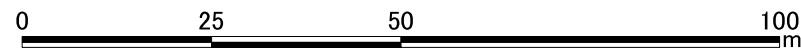
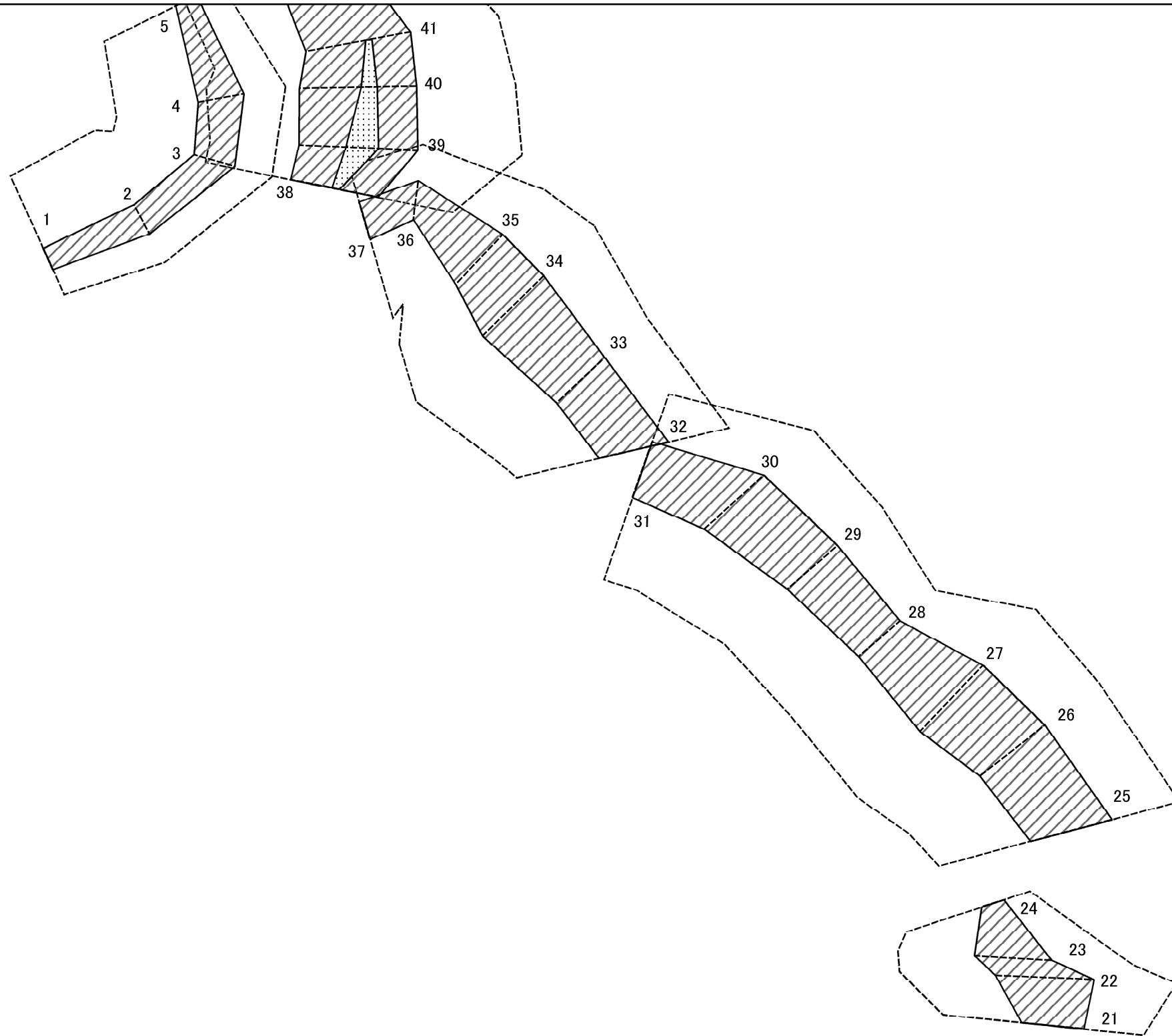
図中の数字は横断測線番号を示す

様式-2-1(急)
土砂災害警戒区域・土砂災害特別警戒区域
区域図(その2)

土砂災害防止法施行令第二条の基準に該当する区域		N 縮尺 1:1,000
土砂災害防止法施行令第三条の基準に該当する区域		
土砂等の(移動)高さが1m以下の場合、土砂等の移動による力が100kN/mを超える区域		
土砂等の堆積の高さが3mを超える区域		
それ以外の区域		

自然現象の種類	急傾斜地の崩壊	箇所番号	401-I-1009
告示番号		箇所名	大金台ID
告示年月日		所在地	栃木県那須烏山市月次

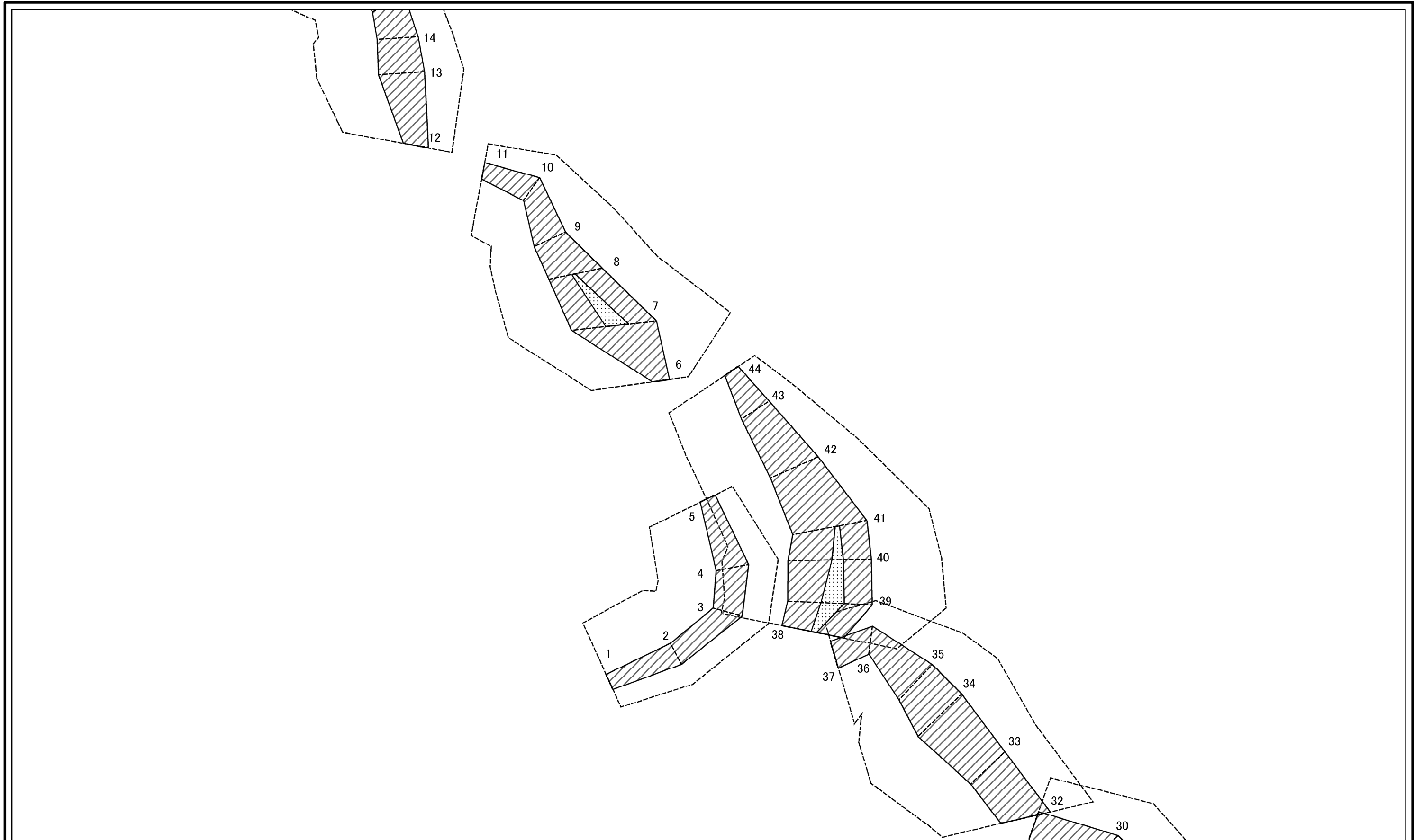
土砂災害警戒区域等の指定の公示に係る図書(その2-2)



図中の数字は横断測線番号を示す

様式-2-2(急) 土砂災害特別警戒区域の区域区分図 (急傾斜地の崩壊に伴う土石等の移動により 建築物の地上部に作用すると想定される力)	土砂災害防止法施行令第二条の基準に該当する区域		N 縮尺 1:1,000	自然現象の種類	急傾斜地の崩壊	箇所番号	401-I-1009
	土砂災害防止法施行令第三条の基準に該当する区域			告示番号		箇所名	大金台ID
	それ以外の区域			告示年月日		所在地	栃木県那須烏山市月次

土砂災害警戒区域等の指定の公示に係る図書(その2-2)

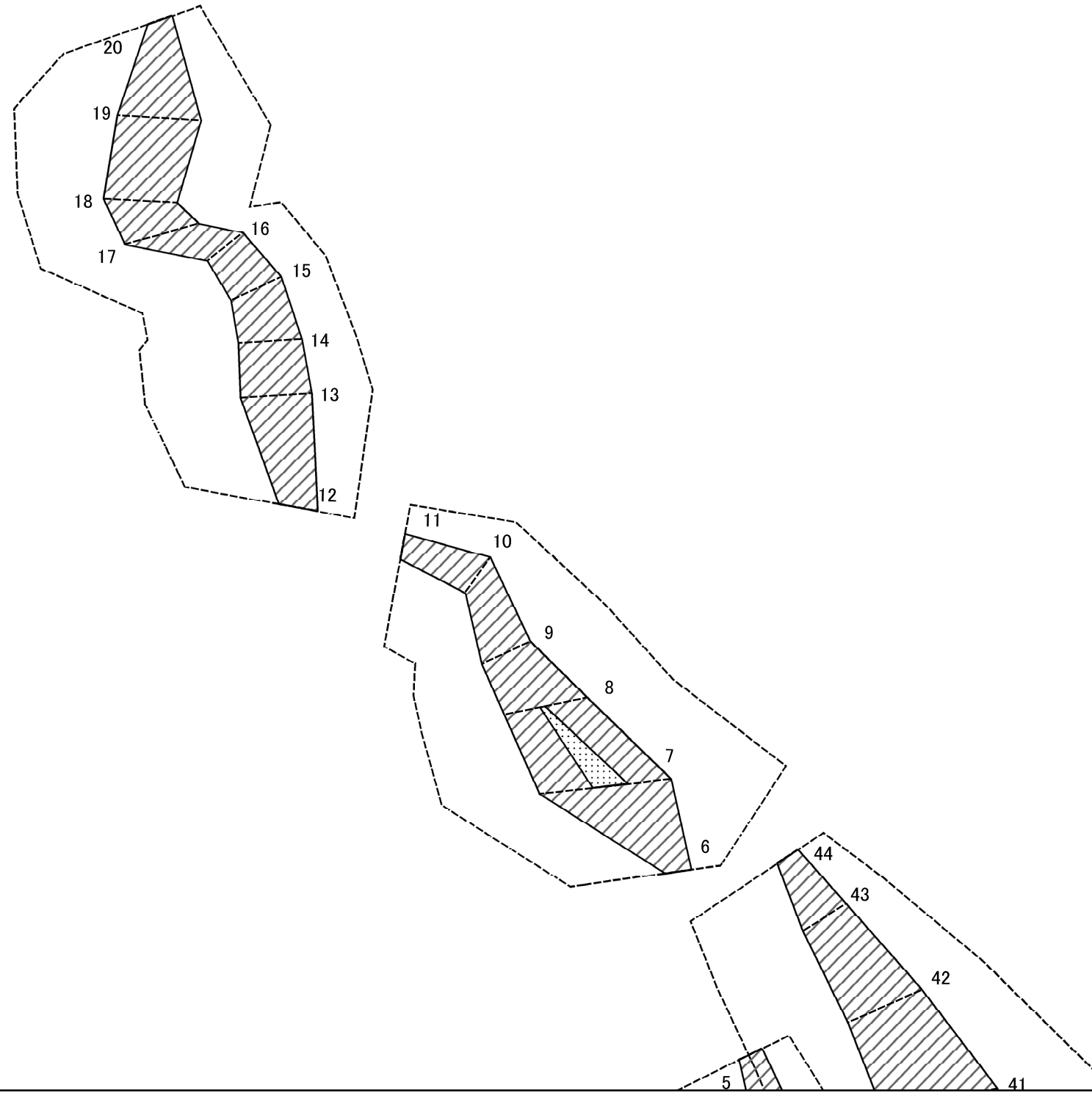


0 25 50 100 m

図中の数字は横断測線番号を示す

様式-2-2(急) 土砂災害特別警戒区域の区域区分図 (急傾斜地の崩壊に伴う土石等の移動により 建築物の地上部に作用すると想定される力)	土砂災害防止法施行令第二条の基準に該当する区域		N	自然現象の種類	急傾斜地の崩壊	箇所番号	401-I-1009
	土砂災害防止法施行令第三条の基準に該当する区域			告示番号		箇所名	大金台ID
	それ以外の区域		縮尺	1:1,000	告示年月日		所在地

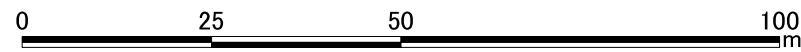
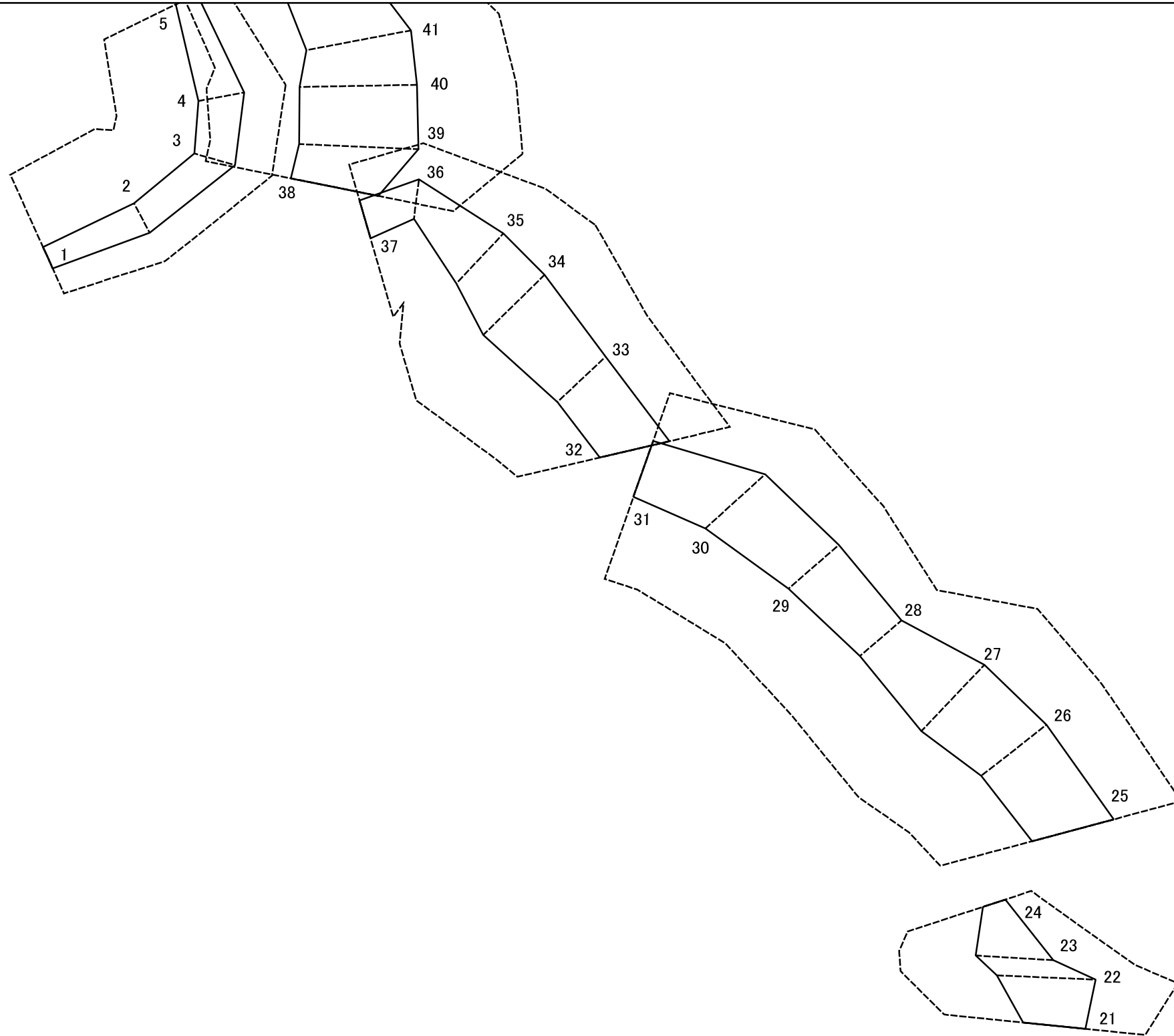
土砂災害警戒区域等の指定の公示に係る図書(その2-2)



図中の数字は横断測線番号を示す

様式-2-2(急) 土砂災害特別警戒区域の区域区分図 (急傾斜地の崩壊に伴う土石等の移動により 建築物の地上部に作用すると想定される力)	土砂災害防止法施行令第二条の基準に該当する区域		N 縮尺 1:1,000	自然現象の種類	急傾斜地の崩壊	箇所番号	401-I-1009
	土砂災害防止法施行令第三条の基準に該当する区域			告示番号		箇所名	大金台ID
	それ以外の区域			告示年月日		所在地	栃木県那須烏山市月次

土砂災害警戒区域等の指定の公示に係る図書(その2-3)



図中の数字は横断測線番号を示す

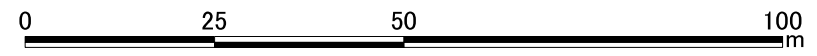
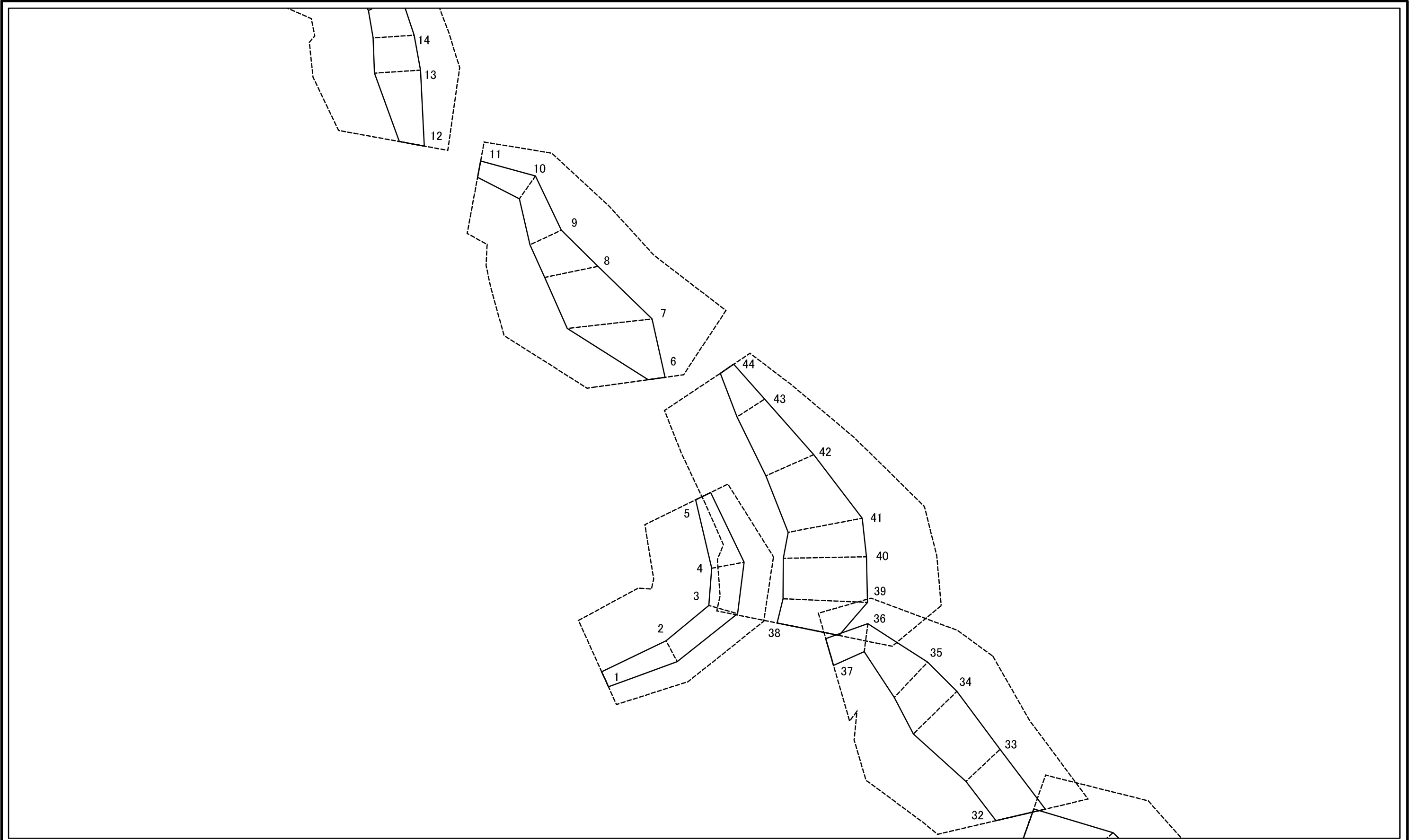
様式-2-3(急)
土砂災害特別警戒区域の区域区分図
(急傾斜地の崩壊に伴う土石等の堆積により
建築物の地上部に作用すると想定される力)

土砂災害防止法施行令第二条の基準に該当する区域	
土砂災害防止法施行令第三条の基準に該当する区域	
それ以外の区域	

N	
縮尺	1:1,000

自然現象の種類	急傾斜地の崩壊	箇所番号	401-I-1009
告示番号		箇所名	大金台ID
告示年月日		所在地	栃木県那須烏山市月次

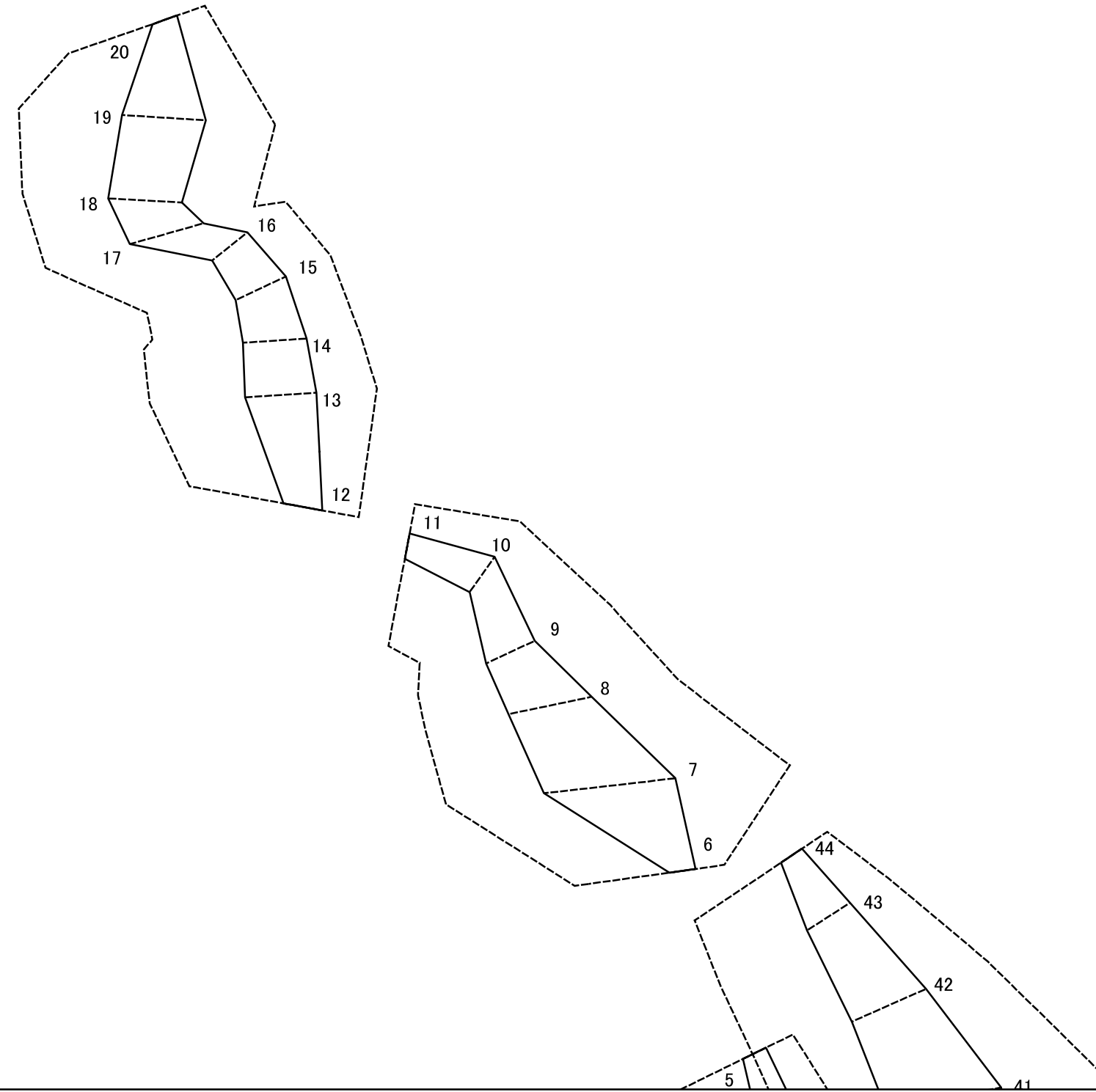
土砂災害警戒区域等の指定の公示に係る図書(その2-3)



図中の数字は横断測線番号を示す

様式-2-3(急) 土砂災害特別警戒区域の区域区分図 (急傾斜地の崩壊に伴う土石等の堆積により 建築物の地上部に作用すると想定される力)	土砂災害防止法施行令第二条の基準に該当する区域		N 縮尺 1:1,000	自然現象の種類	急傾斜地の崩壊	箇所番号	401-I-1009
	土砂災害防止法施行令第三条の基準に該当する区域			告示番号		箇所名	大金台ID
	それ以外の区域			告示年月日		所在地	栃木県那須烏山市月次

土砂災害警戒区域等の指定の公示に係る図書(その2-3)



0 25 50 100 m

図中の数字は横断測線番号を示す

様式-2-3(急) 土砂災害特別警戒区域の区域区分図 (急傾斜地の崩壊に伴う土石等の堆積により 建築物の地上部に作用すると想定される力)	土砂災害防止法施行令第二条の基準に該当する区域		N 縮尺 1:1,000	自然現象の種類	急傾斜地の崩壊	箇所番号	401-I-1009
	土砂災害防止法施行令第三条の基準に該当する区域			告示番号		箇所名	大金台ID
	それ以外の区域			告示年月日		所在地	栃木県那須烏山市月次

土砂災害警戒区域等の指定の公示に係る図書(その3)

横断測線の区間	土石等の移動により建築物の地上部に作用すると想定される力				土石等の堆積により建築物の地上部に作用すると想定される力				横断測線の区間	土石等の移動により建築物の地上部に作用すると想定される力				土石等の堆積により建築物の地上部に作用すると想定される力			
	土石等の(移動)高さが1m以下の場合、土石等の移動による力が100kN/m ² を超える区域		それ以外の区域		土石等の堆積の高さが3mを超える区域		それ以外の区域			土石等の(移動)高さが1m以下の場合、土石等の移動による力が100kN/m ² を超える区域		それ以外の区域		土石等の堆積の高さが3mを超える区域		それ以外の区域	
	力の大きさのうち最大のもの(kN/m ²)	土石等の高さ(m)	力の大きさのうち最大のもの(kN/m ²)	土石等の高さ(m)	力の大きさのうち最大のもの(kN/m ²)	土石等の高さ(m)	力の大きさのうち最大のもの(kN/m ²)	土石等の高さ(m)		力の大きさのうち最大のもの(kN/m ²)	土石等の高さ(m)	力の大きさのうち最大のもの(kN/m ²)	土石等の高さ(m)	力の大きさのうち最大のもの(kN/m ²)	土石等の高さ(m)	力の大きさのうち最大のもの(kN/m ²)	土石等の高さ(m)
1 ~ 2	-	-	67.50	1.00	-	-	10.00	1.87	27 ~ 28	-	-	100.00	1.00	-	-	10.71	2.00
2 ~ 3	-	-	74.94	1.00	-	-	9.40	1.76	28 ~ 29	-	-	93.89	1.00	-	-	9.48	1.77
3 ~ 4	-	-	78.71	1.00	-	-	9.50	1.78	29 ~ 30	-	-	93.89	1.00	-	-	10.66	1.99
4 ~ 5	-	-	78.71	1.00	-	-	9.93	1.86	30 ~ 31	-	-	93.88	1.00	-	-	10.66	1.99
~									~								
6 ~ 7	-	-	100.00	1.00	-	-	10.84	2.03	32 ~ 33	-	-	96.24	1.00	-	-	9.44	1.76
7 ~ 8	114.07	1.00	100.00	1.00	-	-	12.78	2.39	33 ~ 34	-	-	93.39	1.00	-	-	10.44	1.95
8 ~ 9	-	-	100.00	1.00	-	-	15.02	2.81	34 ~ 35	-	-	95.66	1.00	-	-	10.44	1.95
9 ~ 10	-	-	72.55	1.00	-	-	15.02	2.81	35 ~ 36	-	-	95.66	1.00	-	-	9.57	1.79
10 ~ 11	-	-	72.55	1.00	-	-	10.09	1.88	36 ~ 37	-	-	72.73	1.00	-	-	9.70	1.81
~									~								
12 ~ 13	-	-	89.89	1.00	-	-	9.06	1.69	38 ~ 39	114.83	1.00	100.00	1.00	-	-	11.17	2.09
13 ~ 14	-	-	89.89	1.00	-	-	9.05	1.69	39 ~ 40	114.83	1.00	100.00	1.00	-	-	10.91	2.04
14 ~ 15	-	-	82.46	1.00	-	-	9.40	1.76	40 ~ 41	105.92	1.00	100.00	1.00	-	-	10.47	1.96
15 ~ 16	-	-	81.49	1.00	-	-	10.56	1.97	41 ~ 42	-	-	100.00	1.00	-	-	10.47	1.96
16 ~ 17	-	-	97.85	1.00	-	-	12.29	2.30	42 ~ 43	-	-	86.43	1.00	-	-	8.44	1.58
17 ~ 18	-	-	97.85	1.00	-	-	12.57	2.35	43 ~ 44	-	-	72.22	1.00	-	-	8.44	1.58
18 ~ 19	-	-	95.80	1.00	-	-	12.57	2.35	~								
19 ~ 20	-	-	87.69	1.00	-	-	9.79	1.83	~								
~									~								
21 ~ 22	-	-	97.15	1.00	-	-	10.33	1.93	~								
22 ~ 23	-	-	100.00	1.00	-	-	12.86	2.40	~								
23 ~ 24	-	-	100.00	1.00	-	-	12.86	2.40	~								
~									~								
25 ~ 26	-	-	94.41	1.00	-	-	10.61	1.98	~								
26 ~ 27	-	-	100.00	1.00	-	-	10.71	2.00	~								

様式-3(急) 建築物の構造の規制に必要な衝撃に関する事項	自然現象の種類	急傾斜地の崩壊	箇所番号	401-I-1009
	告示番号		箇所名	大金台ID
	告示年月日		所在地	栃木県那須烏山市月次