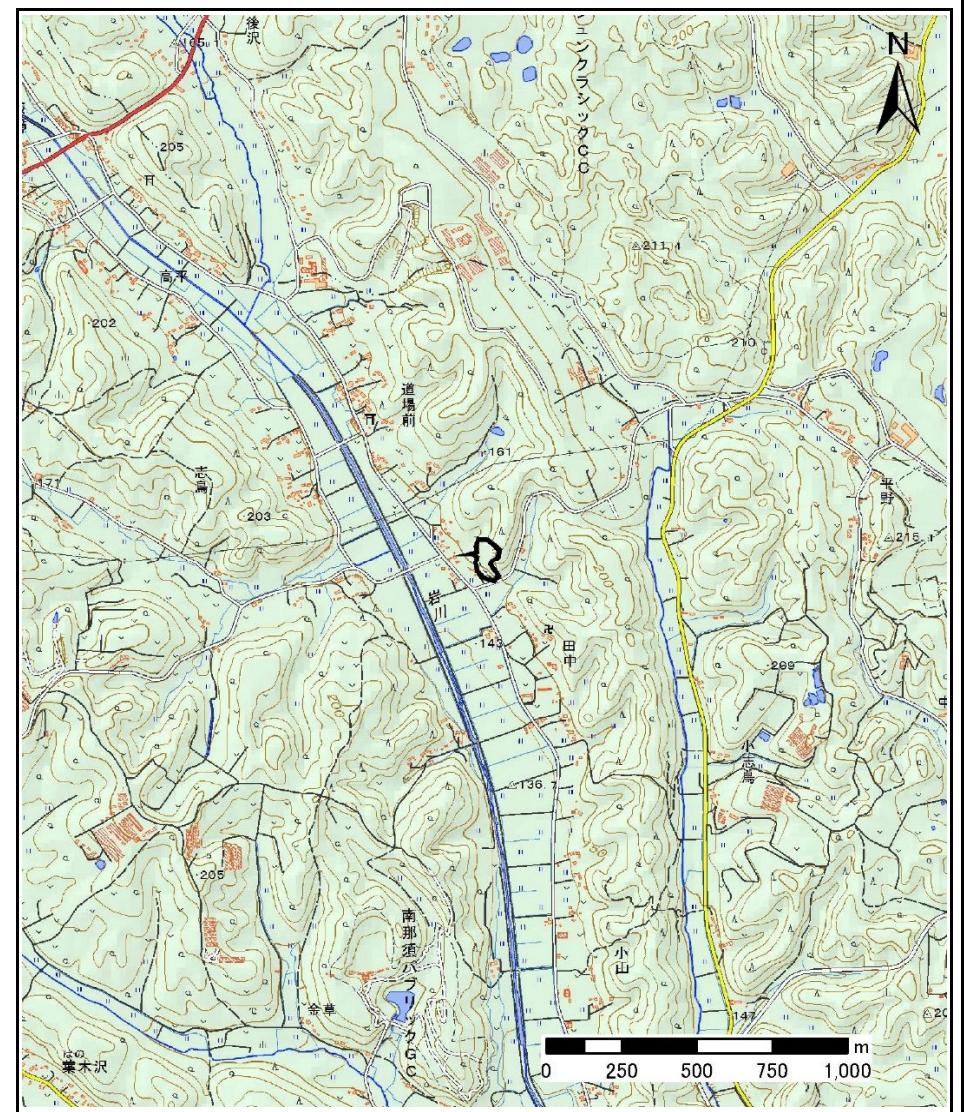


土砂災害警戒区域等の指定の公示に係る図書(その1)



(1/200,000)



(1/25,000)

様式-1(急)
土砂災害警戒区域・土砂災害特別警戒区域
位置図

自然現象の種類

箇所番号

箇所名

所在地

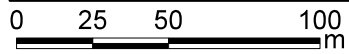
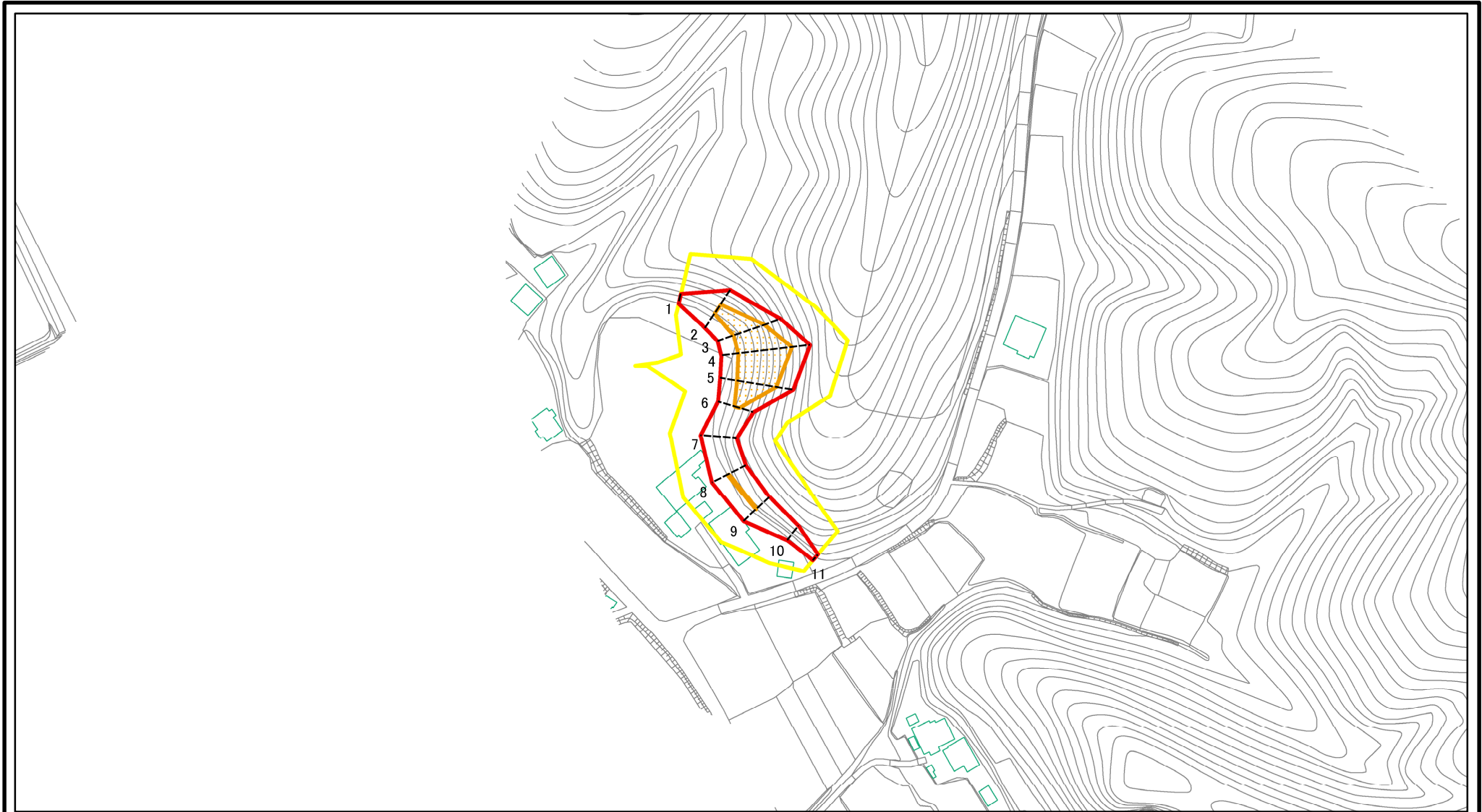
急傾斜地の崩壊

401-II-1023

赤坂IIA

栃木県那須烏山市志鳥

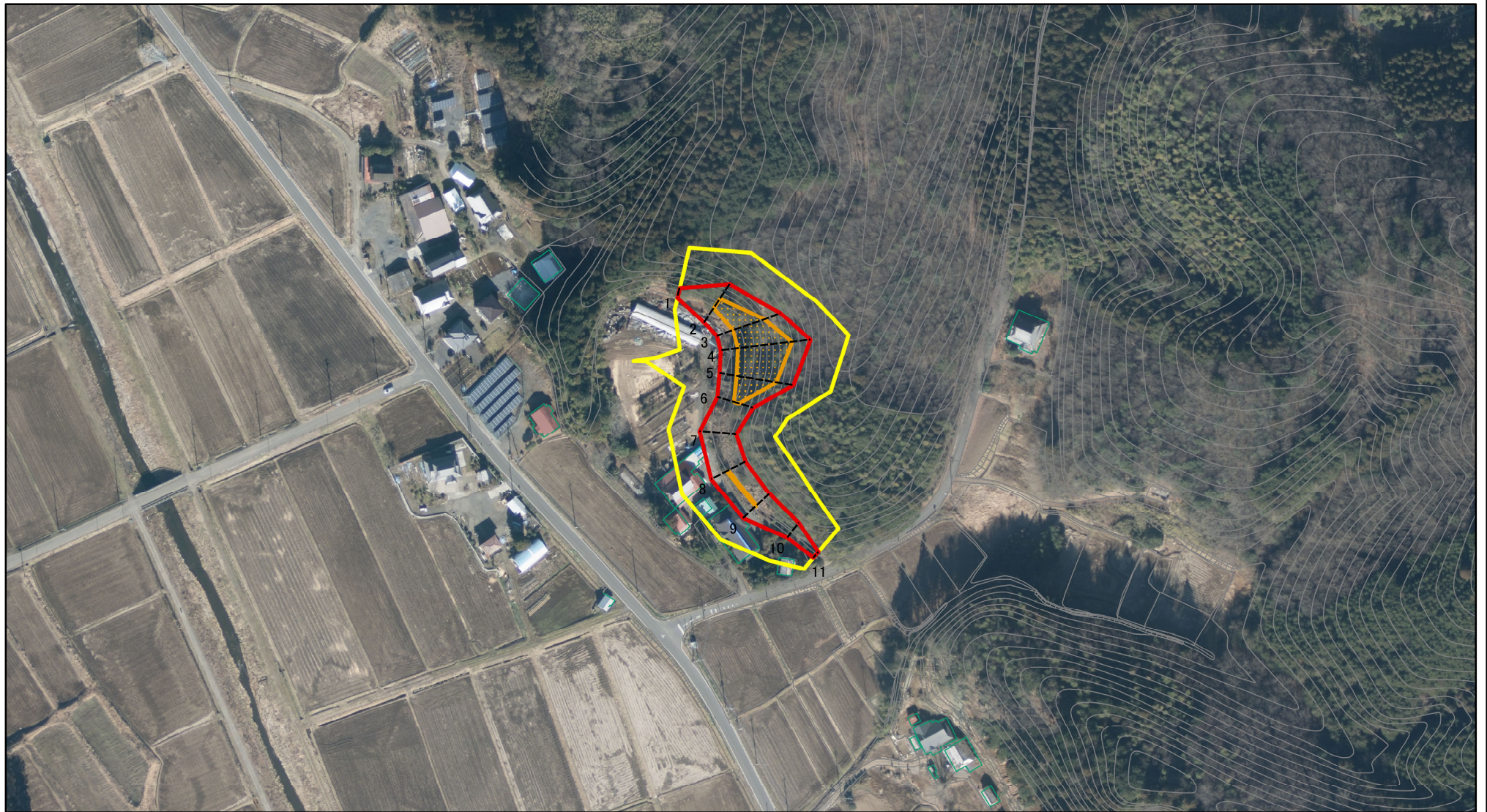
土砂災害警戒区域等の指定の公示に係る図書(その2)



図中の数字は横断測線番号を示す

様式-2(急) 土砂災害警戒区域・土砂災害特別警戒区域 区域図(その1)	土砂災害防止法施行令第二条の基準に該当する区域		N 縮尺 1:2,500	自然現象の種類	急傾斜地の崩壊	箇所番号	401-II-1023
	土砂災害防止法施行令第三条の基準に該当する区域			告示番号		箇所名	赤坂IIA
	それ以外の区域			告示年月日		所在地	栃木県那須烏山市志鳥

土砂災害警戒区域等の指定の公示に係る図書(その2)



図中の数字は横断測線番号を示す

様式-2(急)

土砂災害警戒区域・土砂災害特別警戒区域
区域図(その1)

土砂災害防止法施行令第二条の基準に該当する区域



自然現象
の種類

急傾斜地の崩壊

箇所番号

401-II-1023

土砂災害防止法
施行令第三条の
基準に該当する
区域



縮尺

告示番号

箇所名

赤坂IIA

土石等の堆積の高さが3mを超える区域



1:2,500

告示年月日

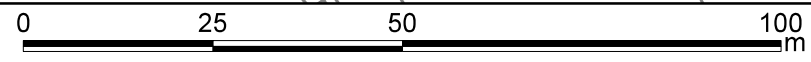
所在地

栃木県那須烏山市志鳥

それ以外の区域



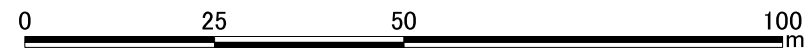
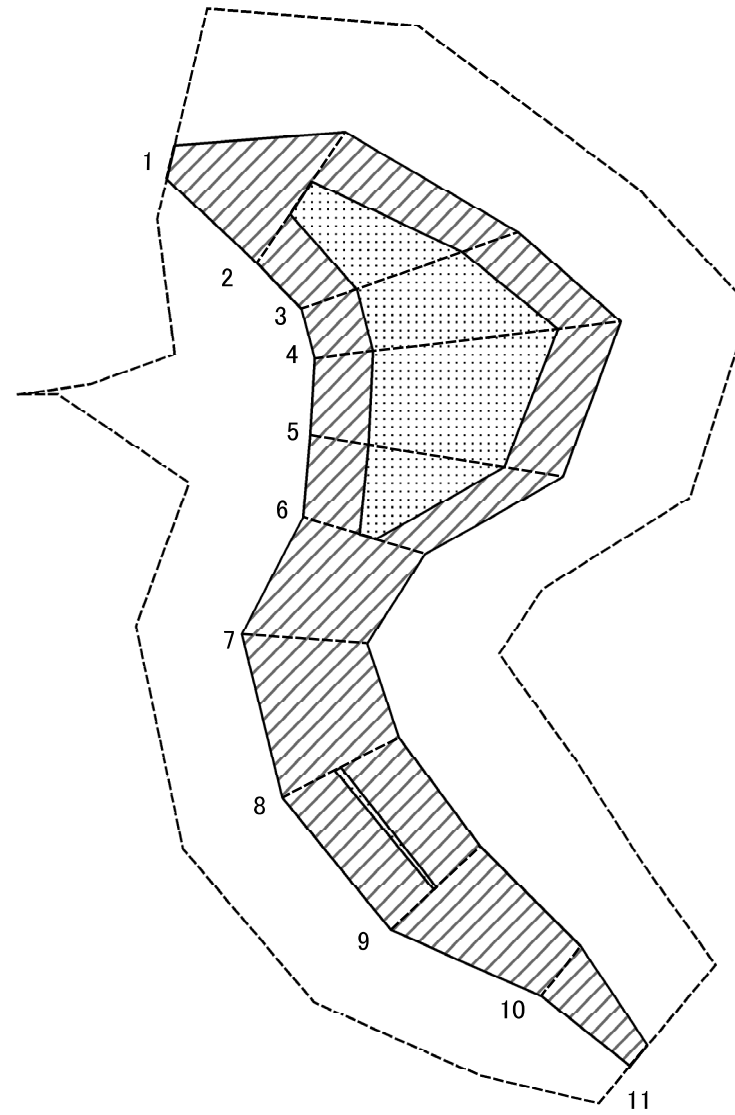
土砂災害警戒区域等の指定の公示に係る図書(その2-1)



図中の数字は横断測線番号を示す

様式-2-1(急) 土砂災害警戒区域・土砂災害特別警戒区域 区域図(その2)	土砂災害防止法施行令第二条の基準に該当する区域		自然現象の種類 急傾斜地の崩壊	箇所番号	401-II-1023	
	土砂災害防止法施行令第三条の基準に該当する区域			告示番号	箇所名	赤坂IIA
	土砂等の(移動)高さが1m以下の場合、土砂等の移動による力が100kN/mを超える区域		縮尺 1:1,000	告示年月日	所在地 栃木県那須烏山市志鳥	
	土砂等の堆積の高さが3mを超える区域					
それ以外の区域						

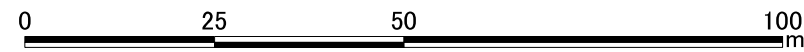
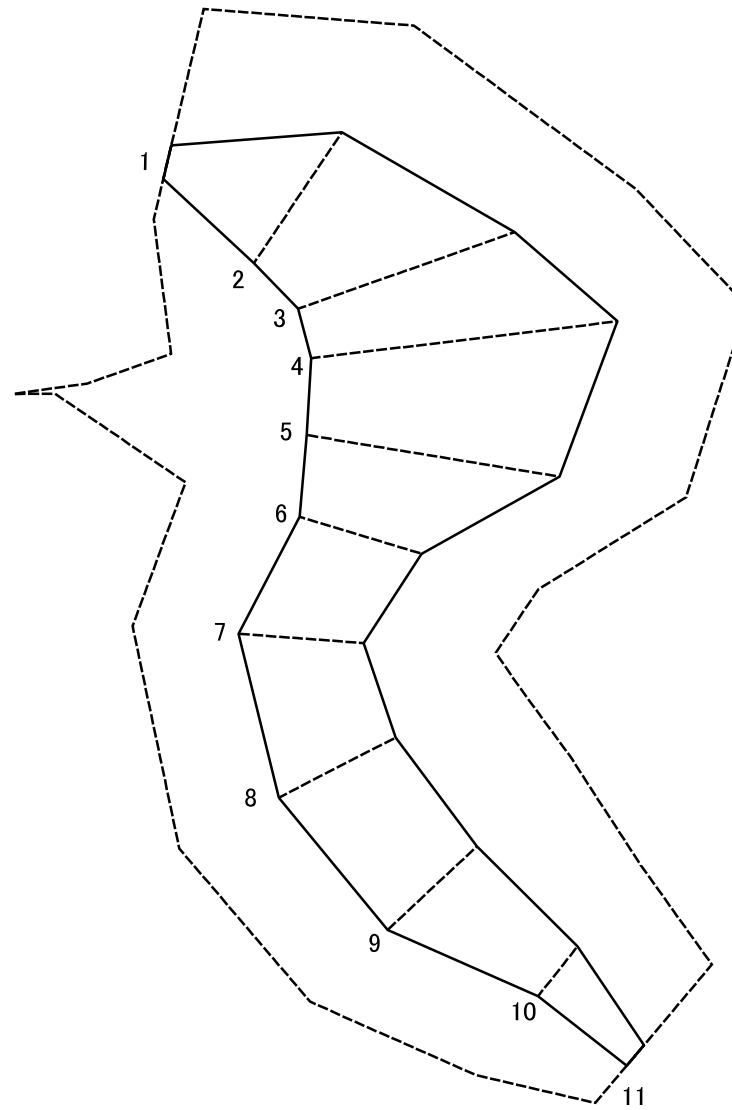
土砂災害警戒区域等の指定の公示に係る図書(その2-2)



図中の数字は横断測線番号を示す

様式-2-2(急) 土砂災害特別警戒区域の区域区分図 (急傾斜地の崩壊に伴う土石等の移動により 建築物の地上部に作用すると想定される力)	土砂災害防止法施行令第二条の基準に該当する区域		N	自然現象の種類	急傾斜地の崩壊	箇所番号	401-II-1023
	土砂災害防止法施行令第三条の基準に該当する区域			告示番号		箇所名	赤坂IIA
	それ以外の区域		縮尺	1:1,000	告示年月日		所在地

土砂災害警戒区域等の指定の公示に係る図書(その2-3)



図中の数字は横断測線番号を示す

様式-2-3(急) 土砂災害特別警戒区域の区域区分図 (急傾斜地の崩壊に伴う土石等の堆積により 建築物の地上部に作用すると想定される力)	土砂災害防止法施行令第二条の基準に該当する区域		N 縮尺 1:1,000	自然現象の種類	急傾斜地の崩壊	箇所番号	401-II-1023
	土砂災害防止法施行令第三条の基準に該当する区域			告示番号		箇所名	赤坂IIA
	それ以外の区域			告示年月日		所在地	栃木県那須烏山市志鳥

土砂災害警戒区域等の指定の公示に係る図書(その3)

横断測線の区間	土石等の移動により建築物の地上部に作用する と想定される力				土石等の堆積により建築物の地上部に作用する と想定される力				横断測線の区間	土石等の移動により建築物の地上部に作用する と想定される力				土石等の堆積により建築物の地上部に作用する と想定される力			
	土石等の(移動)高さが 1m以下の場合、土石等 の移動による力が 100kN/m ² を超える区域		それ以外の区域		土石等の堆積の高さが 3mを超える区域		それ以外の区域			土石等の(移動)高さが 1m以下の場合、土石等 の移動による力が 100kN/m ² を超える区域		それ以外の区域		土石等の堆積の高さが 3mを超える区域		それ以外の区域	
	力の大きさ のうち最大 のもの (kN/m ²)	土石等 の高さ (m)	力の大きさ のうち最大 のもの (kN/m ²)	土石等 の高さ (m)	力の大きさ のうち最大 のもの (kN/m ²)	土石等 の高さ (m)	力の大きさ のうち最大 のもの (kN/m ²)	土石等 の高さ (m)		力の大きさ のうち最大 のもの (kN/m ²)	土石等 の高さ (m)	力の大きさ のうち最大 のもの (kN/m ²)	土石等 の高さ (m)	力の大きさ のうち最大 のもの (kN/m ²)	土石等 の高さ (m)	力の大きさ のうち最大 のもの (kN/m ²)	土石等 の高さ (m)
1 ~ 2	-	-	100.00	1.00	-	-	11.35	2.12	~								
2 ~ 3	133.07	1.00	100.00	1.00	-	-	12.32	2.30	~								
3 ~ 4	141.54	1.00	100.00	1.00	-	-	15.57	2.91	~								
4 ~ 5	141.54	1.00	100.00	1.00	-	-	15.57	2.91	~								
5 ~ 6	137.63	1.00	100.00	1.00	-	-	14.04	2.62	~								
6 ~ 7	-	-	100.00	1.00	-	-	11.99	2.24	~								
7 ~ 8	-	-	100.00	1.00	-	-	11.07	2.07	~								
8 ~ 9	102.46	1.00	100.00	1.00	-	-	11.31	2.11	~								
9 ~ 10	-	-	100.00	1.00	-	-	12.16	2.27	~								
10 ~ 11	-	-	66.70	1.00	-	-	12.16	2.27	~								
~									~								
~									~								
~									~								
~									~								
~									~								
~									~								
~									~								
~									~								
~									~								
~									~								
~									~								
~									~								
~									~								
~									~								
~									~								

様式-3(急) 建築物の構造の規制に必要な衝撃に関する事項	自然現象の種類	急傾斜地の崩壊	箇所番号	401-II-1023
	告示番号		箇所名	赤坂IIA
	告示年月日		所在地	栃木県那須烏山市志鳥