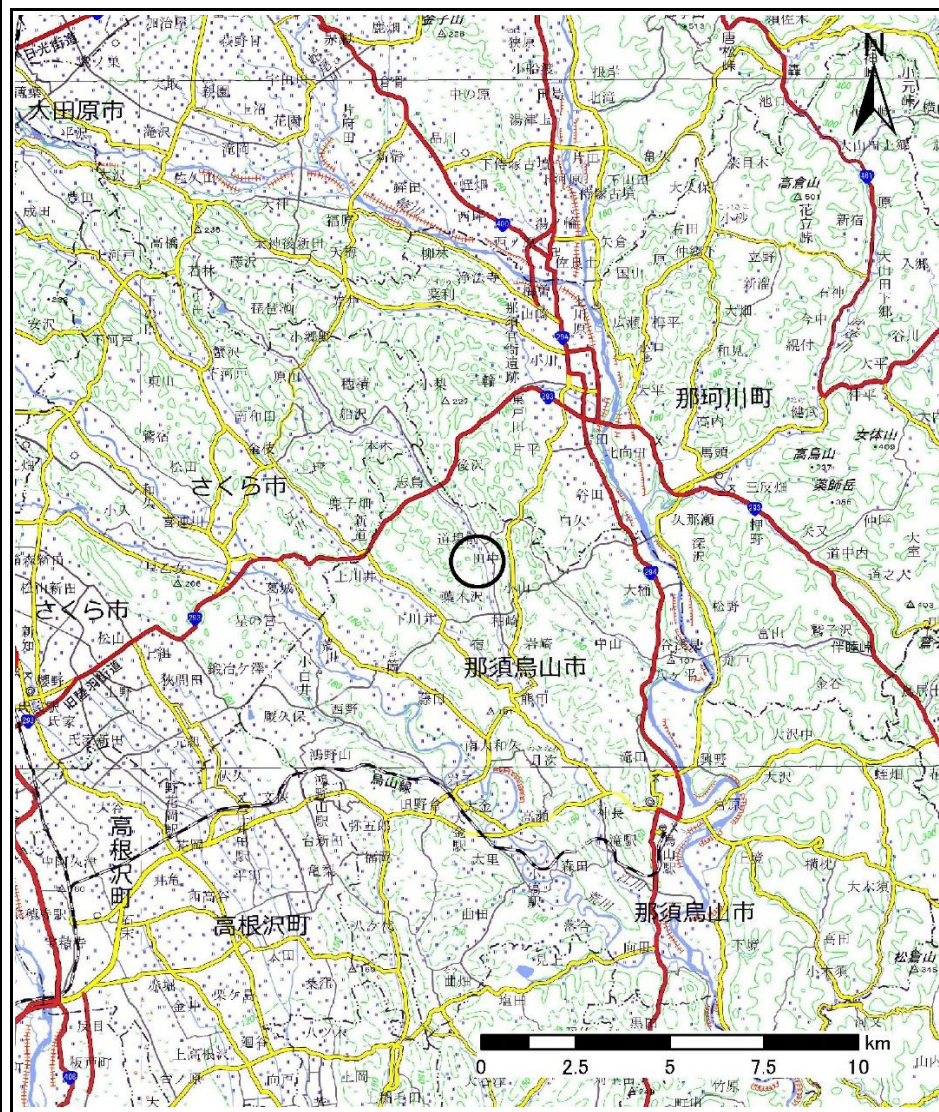
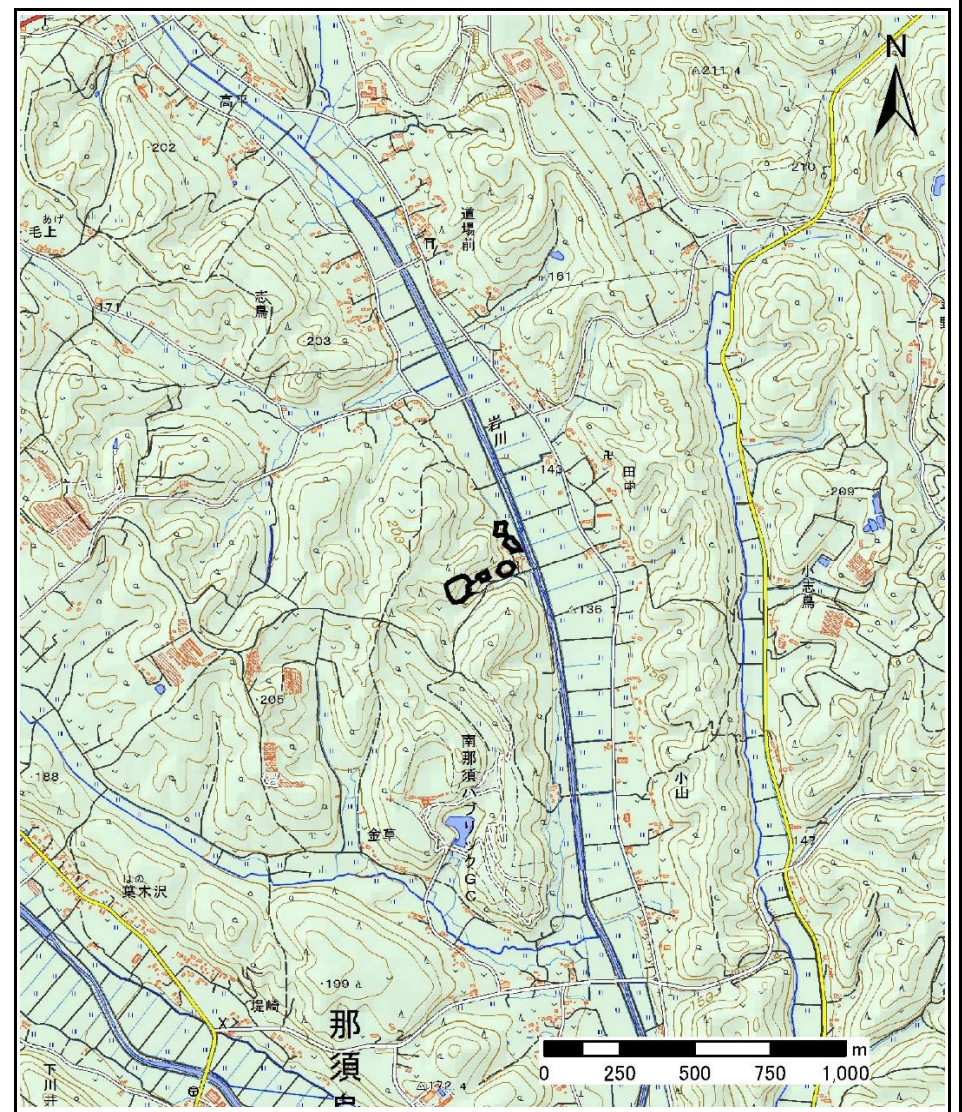


土砂災害警戒区域等の指定の公示に係る図書(その1)



(1/200,000)



(1/25,000)

様式-1(急)
土砂災害警戒区域・土砂災害特別警戒区域
位置図

自然現象の種類

箇所番号

箇所名

所在地

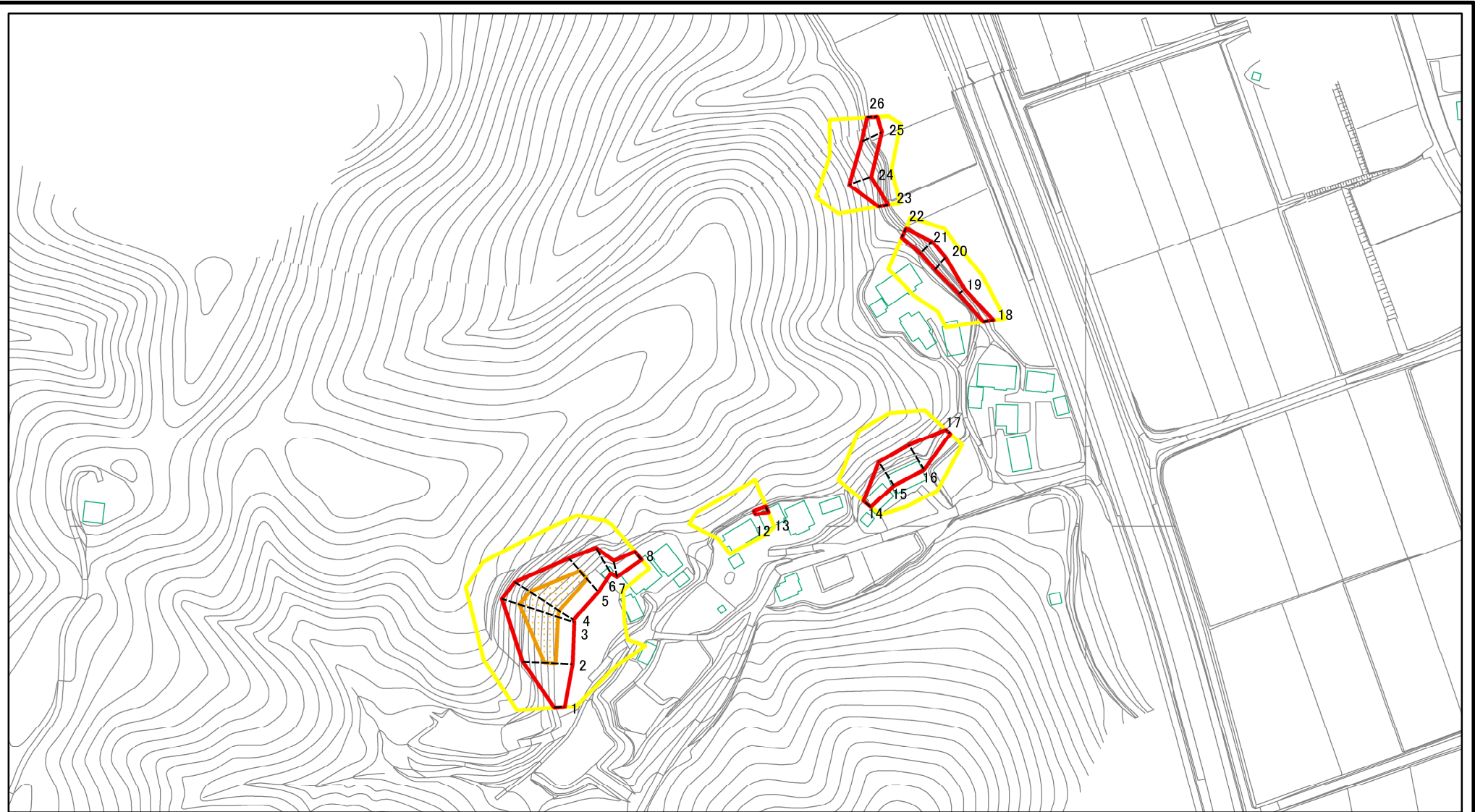
急傾斜地の崩壊

401-II-1024

葉抜沢ⅡA

栃木県那須烏山市志鳥

土砂災害警戒区域等の指定の公示に係る図書(その2)



図中の数字は横断測線番号を示す

様式-2(急)

土砂災害警戒区域・土砂災害特別警戒区域
区域図(その1)

土砂災害防止法施行令第二条の基準に該当する区域

土砂災害防止法
施行令第三条の
基準に該当する
区域

土石等の(移動)高さが1m以下の場合、
土石等の移動による力が100kN/mを超える区域
土石等の堆積の高さが3mを超える区域
それ以外の区域



縮尺

1:2,500

自然現象
の種類

告示番号

告示年月日

急傾斜地の崩壊

箇所番号

箇所名

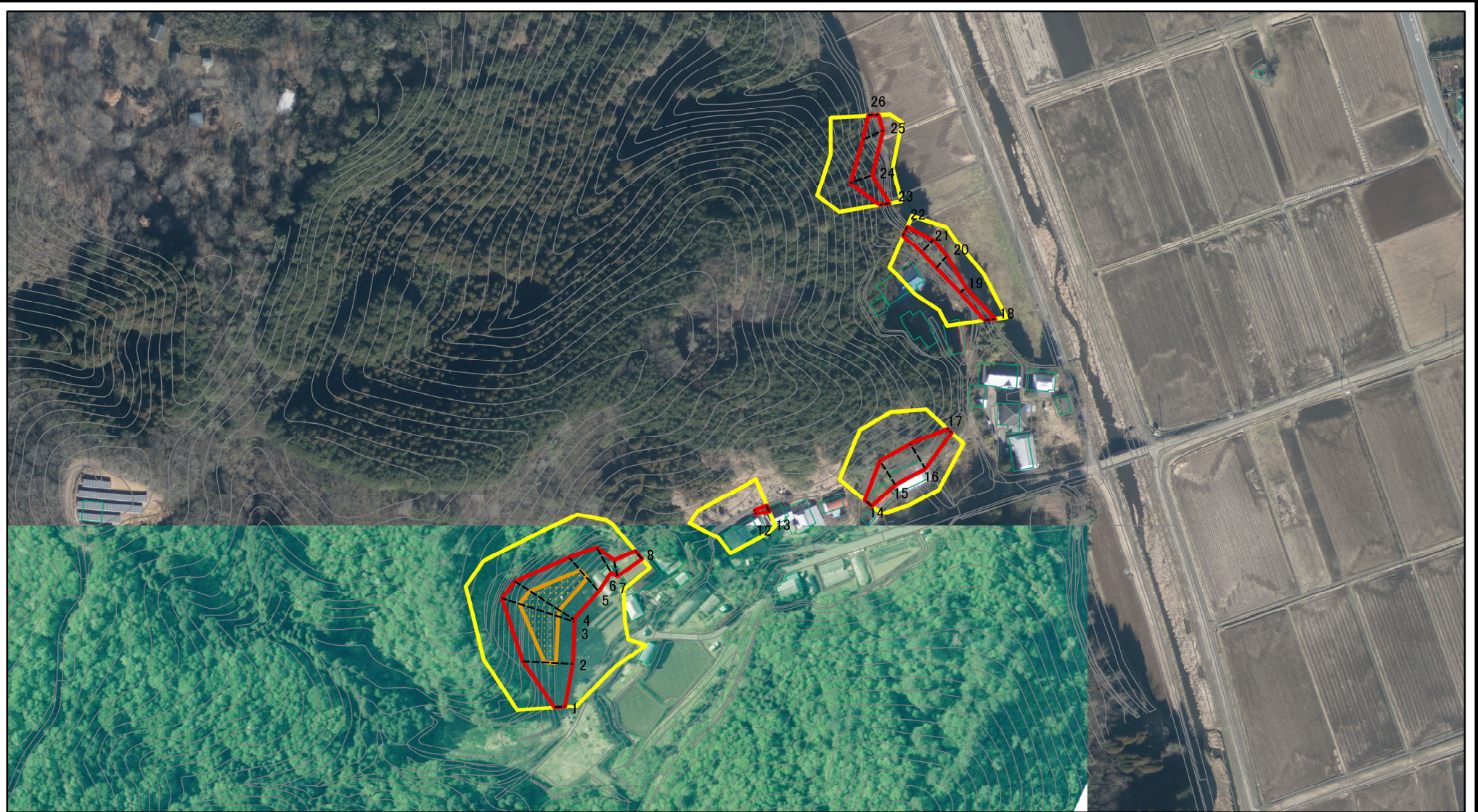
所在地

401-II-1024

葉抜沢IIA

栃木県那須烏山市志鳥

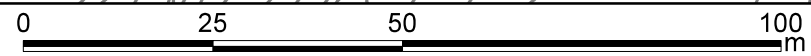
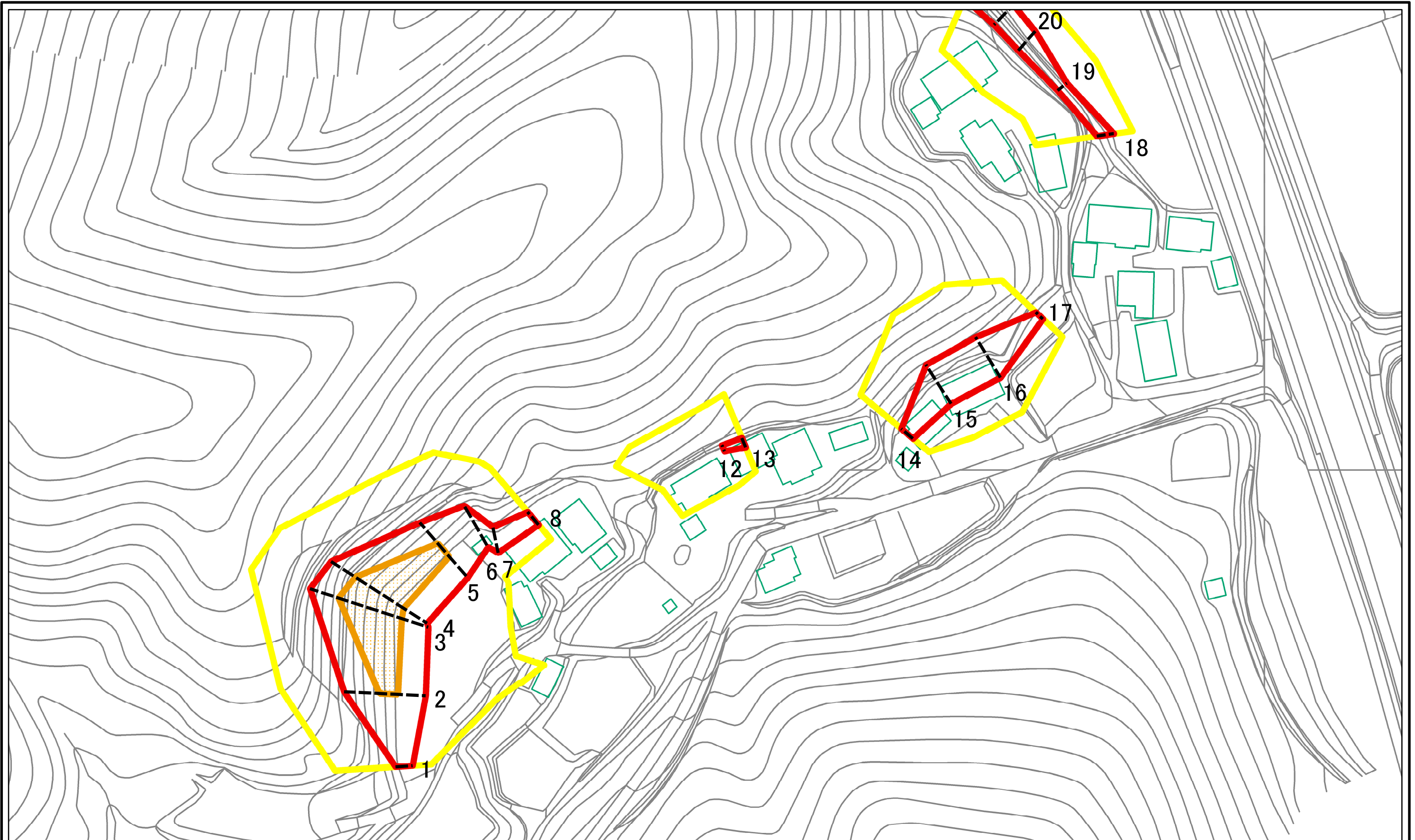
土砂災害警戒区域等の指定の公示に係る図書(その2)



図中の数字は横断測線番号を示す

様式-2(急) 土砂災害警戒区域・土砂災害特別警戒区域 区域図(その1)	土砂災害防止法施行令第二条の基準に該当する区域		N 縮尺 1:2,500	自然現象の種類	急傾斜地の崩壊	箇所番号	401-II-1024
	土砂災害防止法施行令第三条の基準に該当する区域			告示番号		箇所名	葉抜沢IIA
	それ以外の区域			告示年月日		所在地	栃木県那須烏山市志鳥

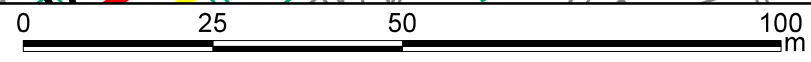
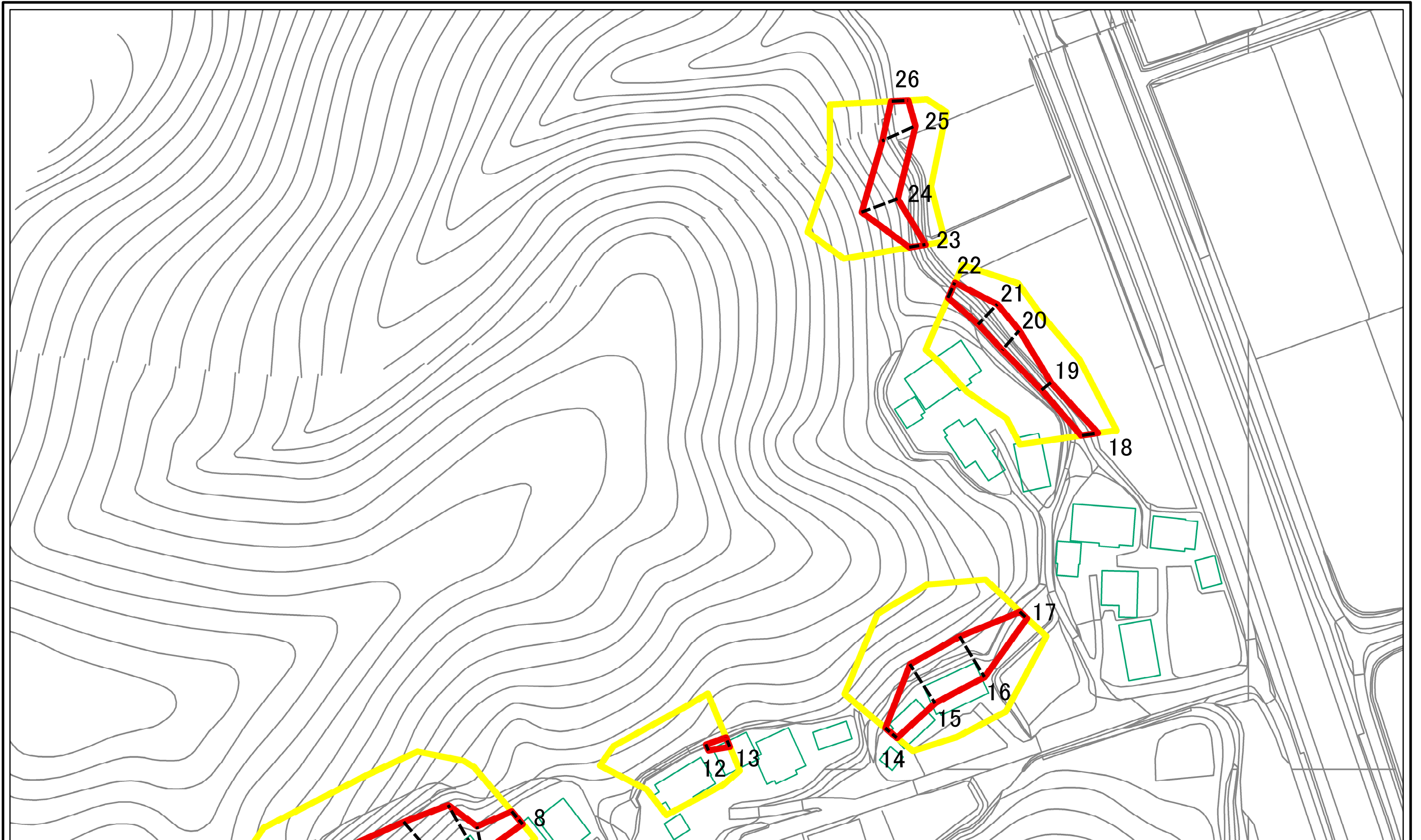
土砂災害警戒区域等の指定の公示に係る図書(その2-1)



図中の数字は横断測線番号を示す

様式-2-1(急) 土砂災害警戒区域・土砂災害特別警戒区域 区域図(その2)	土砂災害防止法施行令第二条の基準に該当する区域		N 縮尺 1:1,000	自然現象の種類	急傾斜地の崩壊	箇所番号	401-II-1024
	土砂災害防止法施行令第三条の基準に該当する区域			告示番号		箇所名	葉抜沢IIA
	土砂等の(移動)高さが1m以下の場合、土砂等の移動による力が100kN/mを超える区域			告示年月日		所在地	栃木県那須烏山市志鳥
	土砂等の堆積の高さが3mを超える区域						
	それ以外の区域						

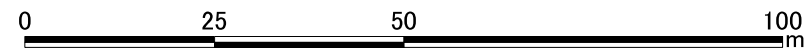
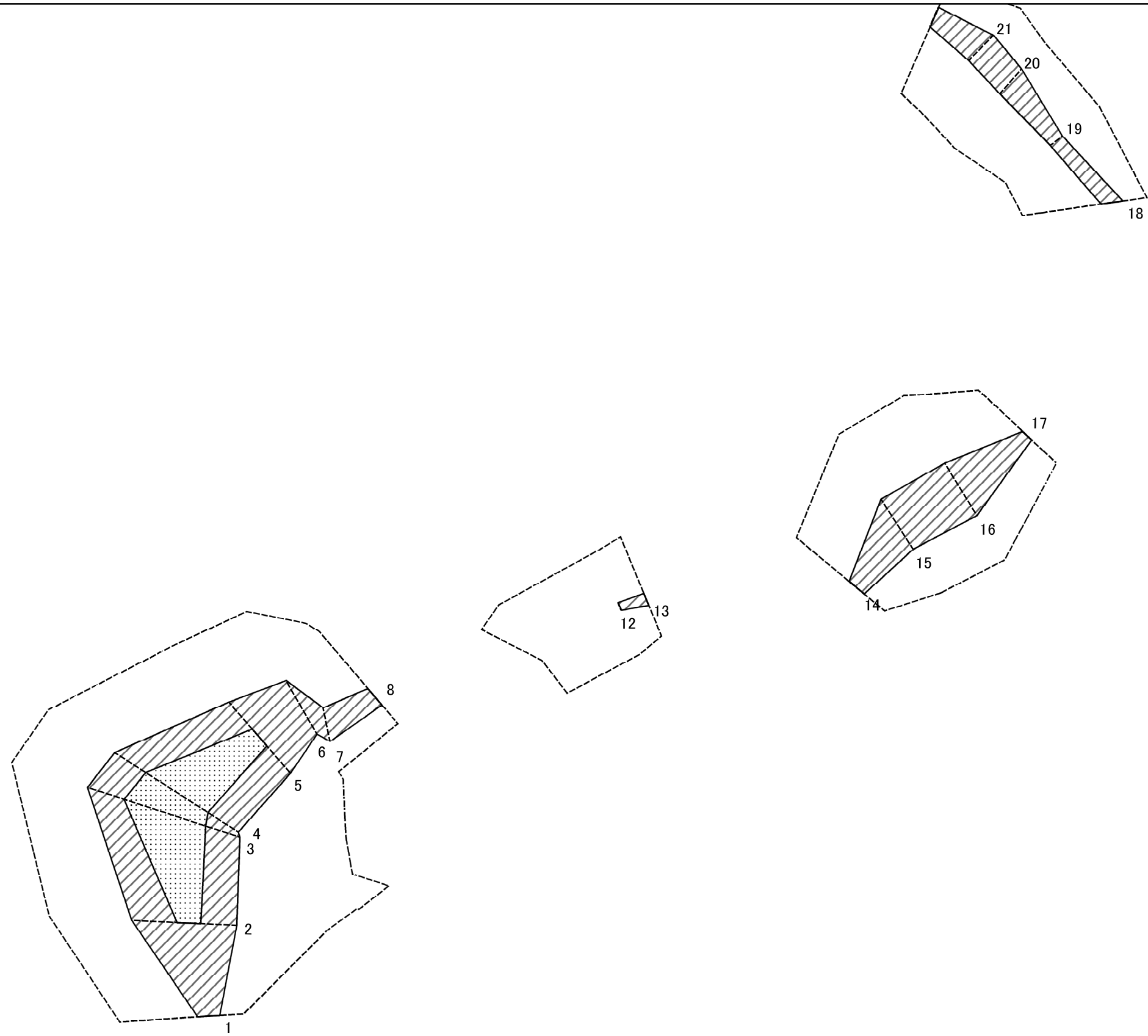
土砂災害警戒区域等の指定の公示に係る図書(その2-1)



図中の数字は横断測線番号を示す

様式-2-1(急) 土砂災害警戒区域・土砂災害特別警戒区域 区域図(その2)	土砂災害防止法施行令第二条の基準に該当する区域		N 縮尺 1:1,000	自然現象の種類	急傾斜地の崩壊	箇所番号	401-II-1024
	土砂災害防止法施行令第三条の基準に該当する区域			告示番号		箇所名	葉抜沢IIA
	それ以外の区域			告示年月日		所在地	栃木県那須烏山市志鳥

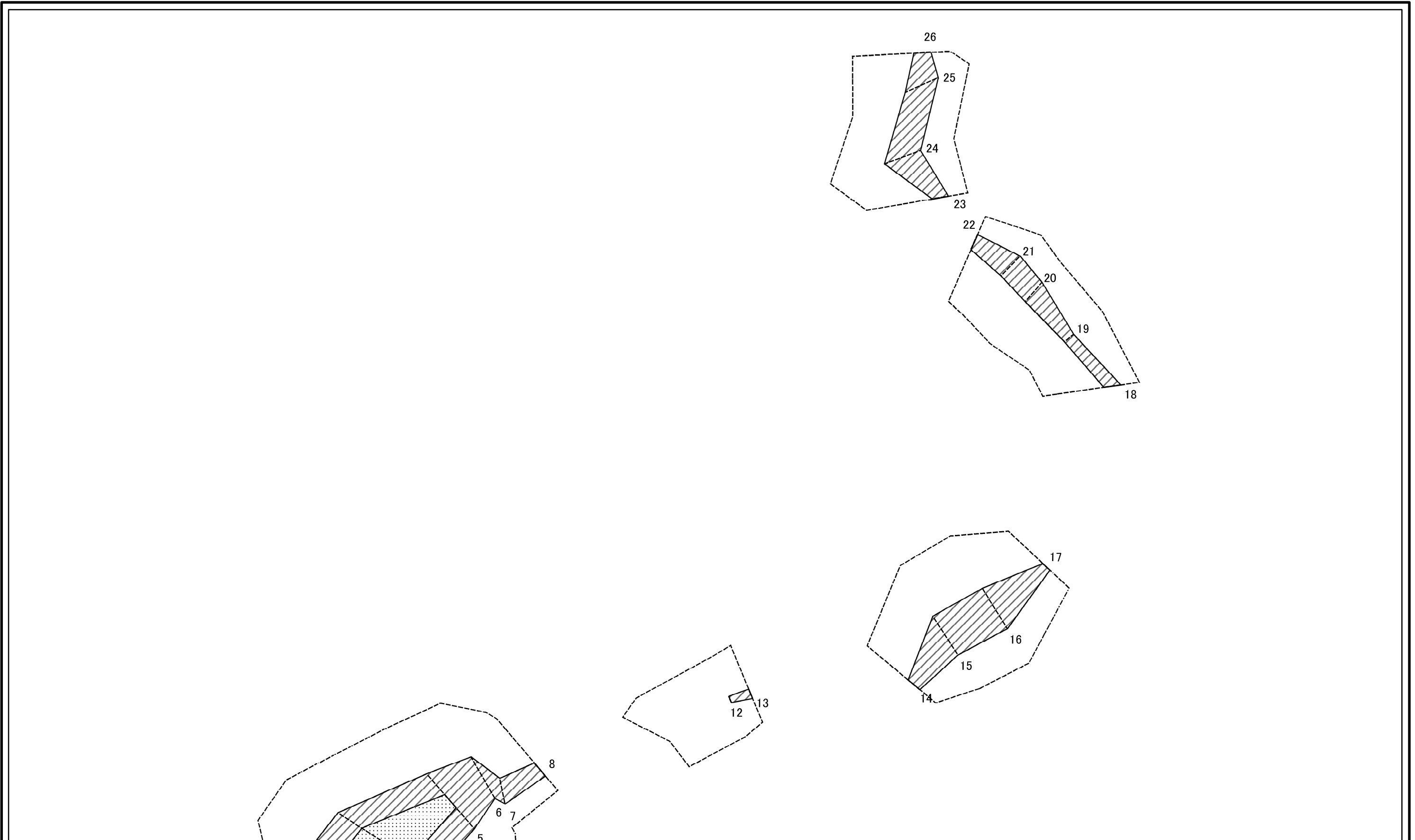
土砂災害警戒区域等の指定の公示に係る図書(その2-2)



図中の数字は横断測線番号を示す

様式-2-2(急) 土砂災害特別警戒区域の区域区分図 (急傾斜地の崩壊に伴う土石等の移動により 建築物の地上部に作用すると想定される力)	土砂災害防止法施行令第二条の基準に該当する区域		N 縮尺 1:1,000	自然現象の種類	急傾斜地の崩壊	箇所番号	401-II-1024
	土砂災害防止法施行令第三条の基準に該当する区域			告示番号		箇所名	葉抜沢IIA
	それ以外の区域			告示年月日		所在地	栃木県那須烏山市志鳥

土砂災害警戒区域等の指定の公示に係る図書(その2-2)



図中の数字は横断測線番号を示す

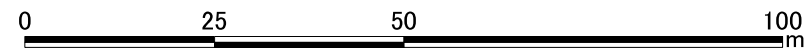
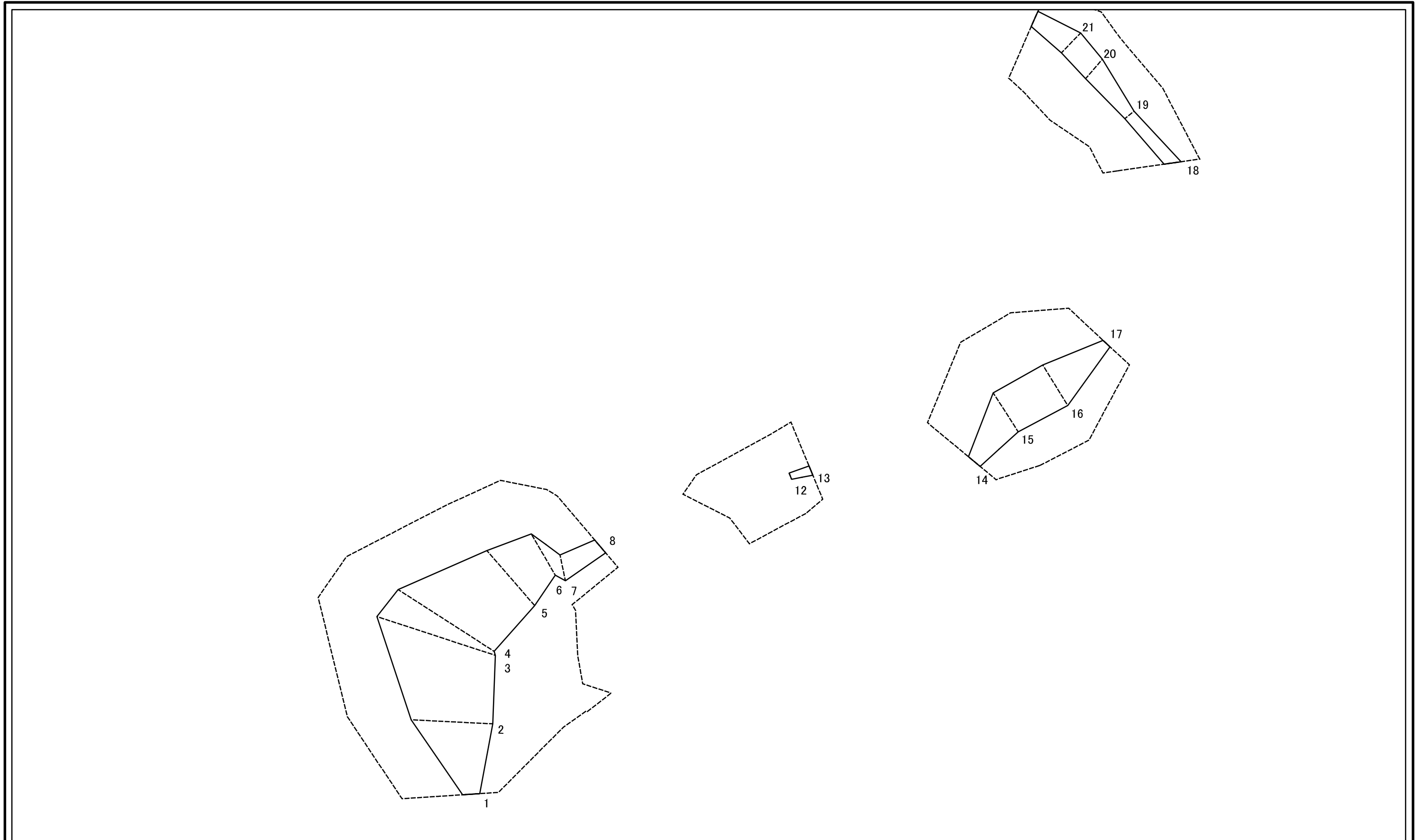
様式-2-2(急)
土砂災害特別警戒区域の区域区分図
(急傾斜地の崩壊に伴う土石等の移動により
建築物の地上部に作用すると想定される力)

土砂災害防止法 施行令第二条の基準に該当する区域	
土砂災害防止法 施行令第三条の 基準に該当する 区域	
それ以外の区域	

N	
縮尺	1:1,000

自然現象 の種類	急傾斜地の崩壊	箇所番号	401-II-1024
告示番号		箇所名	葉抜沢II A
告示年月日		所在地	栃木県那須烏山市志鳥

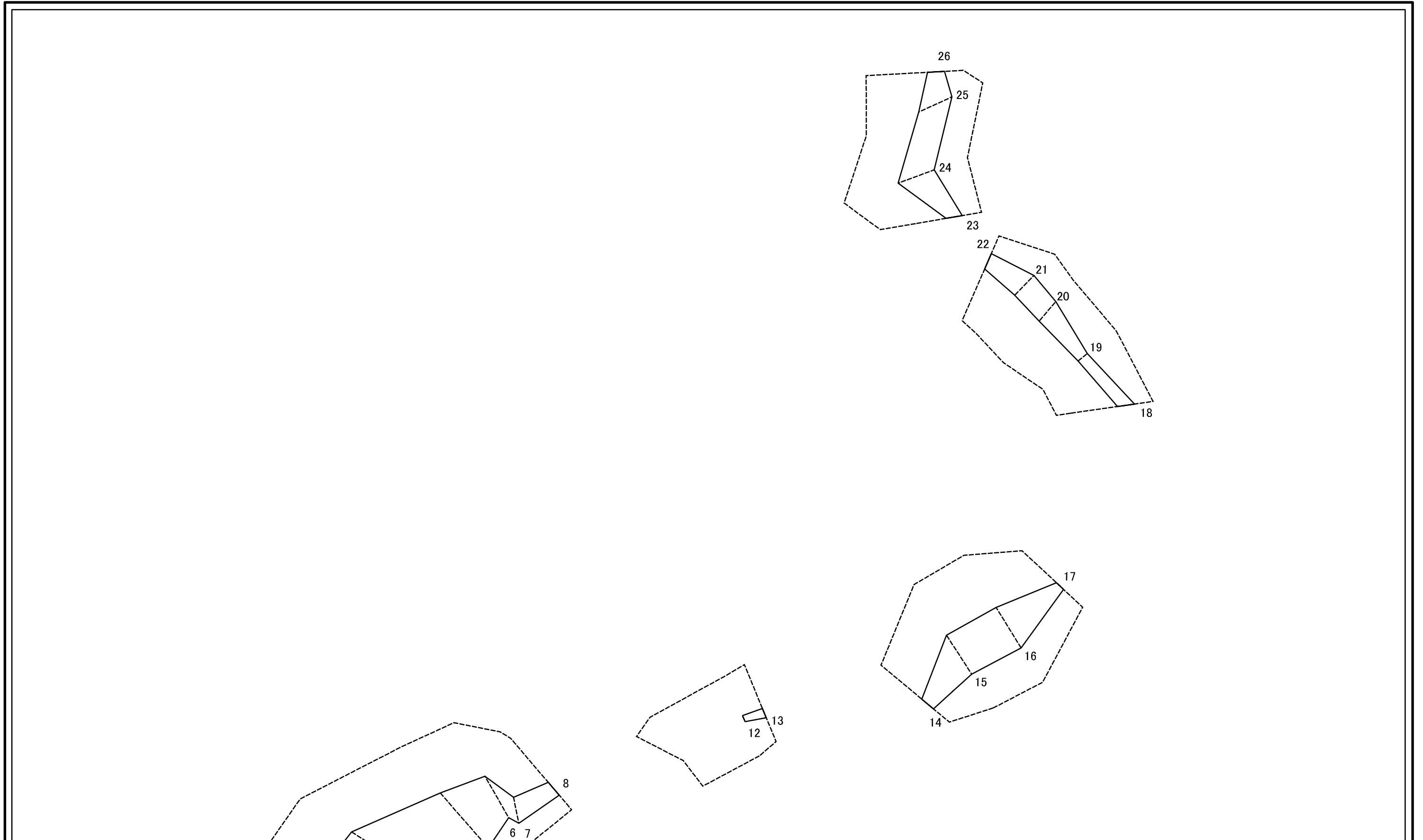
土砂災害警戒区域等の指定の公示に係る図書(その2-3)



図中の数字は横断測線番号を示す

様式-2-3(急) 土砂災害特別警戒区域の区域区分図 (急傾斜地の崩壊に伴う土石等の堆積により 建築物の地上部に作用すると想定される力)	土砂災害防止法施行令第二条の基準に該当する区域		N 縮尺 1:1,000	自然現象の種類	急傾斜地の崩壊	箇所番号	401-II-1024
	土砂災害防止法施行令第三条の基準に該当する区域			告示番号		箇所名	葉抜沢IIA
	それ以外の区域			告示年月日		所在地	栃木県那須烏山市志鳥

土砂災害警戒区域等の指定の公示に係る図書(その2-3)



0 25 50 100 m

図中の数字は横断測線番号を示す

様式-2-3(急) 土砂災害特別警戒区域の区域区分図 (急傾斜地の崩壊に伴う土石等の堆積により 建築物の地上部に作用すると想定される力)	土砂災害防止法施行令第二条の基準に該当する区域		N 縮尺 1:1,000	自然現象の種類	急傾斜地の崩壊	箇所番号	401-II-1024
	土砂災害防止法施行令第三条の基準に該当する区域			告示番号		箇所名	葉抜沢IIA
	それ以外の区域			告示年月日		所在地	栃木県那須烏山市志鳥

土砂災害警戒区域等の指定の公示に係る図書(その3)

横断測線の区間	土石等の移動により建築物の地上部に作用すると想定される力				土石等の堆積により建築物の地上部に作用すると想定される力				横断測線の区間	土石等の移動により建築物の地上部に作用すると想定される力				土石等の堆積により建築物の地上部に作用すると想定される力			
	土石等の(移動)高さが1m以下の場合、土石等の移動による力が100kN/m ² を超える区域		それ以外の区域		土石等の堆積の高さが3mを超える区域		それ以外の区域			土石等の(移動)高さが1m以下の場合、土石等の移動による力が100kN/m ² を超える区域		それ以外の区域		土石等の堆積の高さが3mを超える区域		それ以外の区域	
	力の大きさのうち最大のもの(kN/m ²)	土石等の高さ(m)	力の大きさのうち最大のもの(kN/m ²)	土石等の高さ(m)	力の大きさのうち最大のもの(kN/m ²)	土石等の高さ(m)	力の大きさのうち最大のもの(kN/m ²)	土石等の高さ(m)		力の大きさのうち最大のもの(kN/m ²)	土石等の高さ(m)	力の大きさのうち最大のもの(kN/m ²)	土石等の高さ(m)	力の大きさのうち最大のもの(kN/m ²)	土石等の高さ(m)	力の大きさのうち最大のもの(kN/m ²)	土石等の高さ(m)
1 ~ 2	-	-	100.00	1.00	-	-	10.80	2.02	~								
2 ~ 3	135.74	1.00	100.00	1.00	-	-	13.82	2.58	~								
3 ~ 4	135.74	1.00	100.00	1.00	-	-	13.97	2.61	~								
4 ~ 5	134.13	1.00	100.00	1.00	-	-	13.97	2.61	~								
5 ~ 6	-	-	100.00	1.00	-	-	11.41	2.13	~								
6 ~ 7	-	-	91.58	1.00	-	-	9.07	1.69	~								
7 ~ 8	-	-	65.95	1.00	-	-	9.72	1.82	~								
~									~								
9 ~ 10	-	-	-	-	-	-	-	-	~								
10 ~ 11	-	-	-	-	-	-	-	-	~								
11 ~ 12									~								
12 ~ 13	-	-	36.49	1.00	-	-	15.24	2.85	~								
~									~								
14 ~ 15	-	-	91.93	1.00	-	-	10.75	2.01	~								
15 ~ 16	-	-	91.93	1.00	-	-	9.32	1.74	~								
16 ~ 17	-	-	91.85	1.00	-	-	12.87	2.41	~								
~									~								
18 ~ 19	-	-	59.40	1.00	-	-	13.85	2.59	~								
19 ~ 20	-	-	68.92	1.00	-	-	13.85	2.59	~								
20 ~ 21	-	-	71.17	1.00	-	-	10.46	1.96	~								
21 ~ 22	-	-	71.17	1.00	-	-	10.46	1.96	~								
~									~								
23 ~ 24	-	-	85.32	1.00	-	-	9.77	1.83	~								
24 ~ 25	-	-	85.32	1.00	-	-	9.79	1.83	~								
25 ~ 26	-	-	83.11	1.00	-	-	9.79	1.83	~								
~									~								

様式-3(急) 建築物の構造の規制に必要な衝撃に関する事項	自然現象の種類	急傾斜地の崩壊	箇所番号	401-II-1024
	告示番号		箇所名	葉抜沢IIA
	告示年月日		所在地	栃木県那須烏山市志鳥