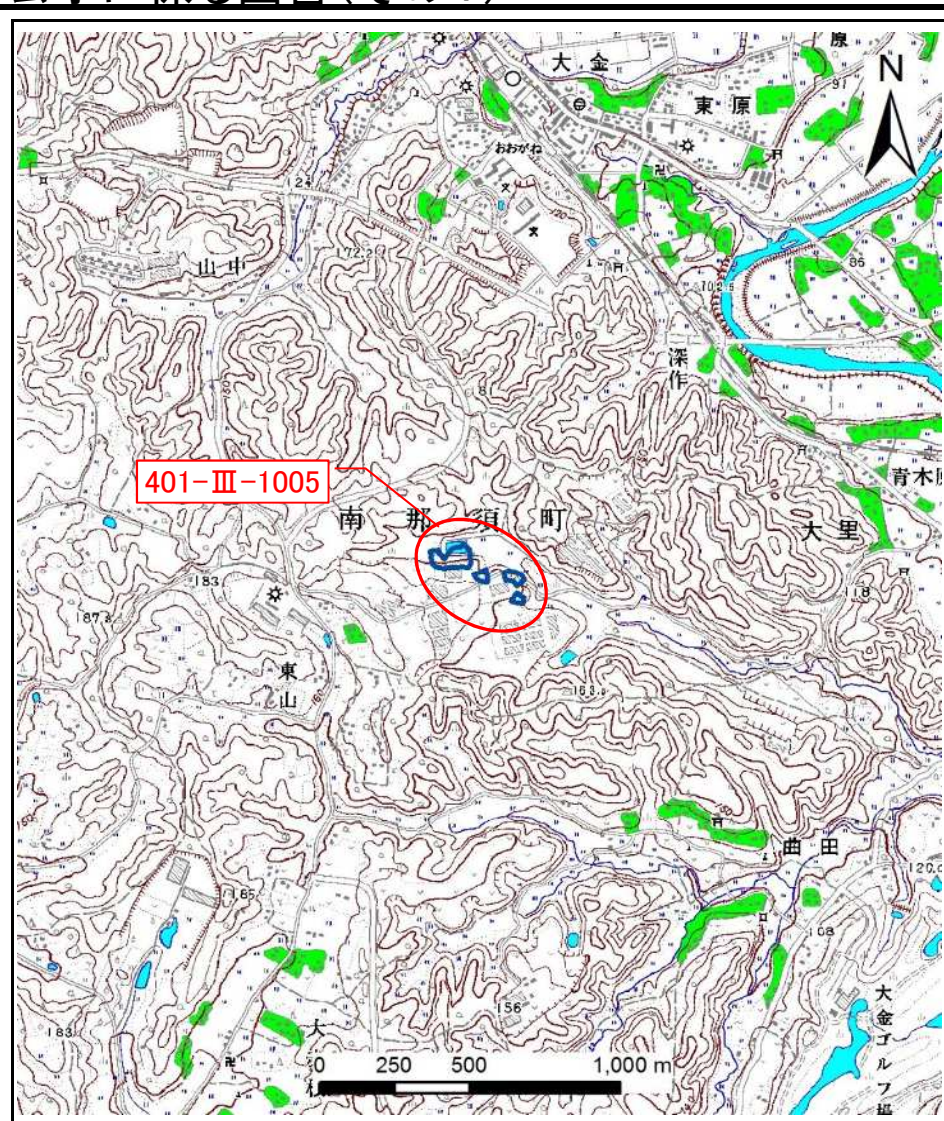


土砂災害警戒区域等の指定の公示に係る図書(その1)



(1/200,000)



(1/25,000)

様式-1(急)
土砂災害警戒区域・土砂災害特別警戒区域
位置図

自然現象の種類

箇所番号

箇所名

所在地

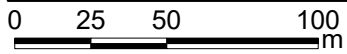
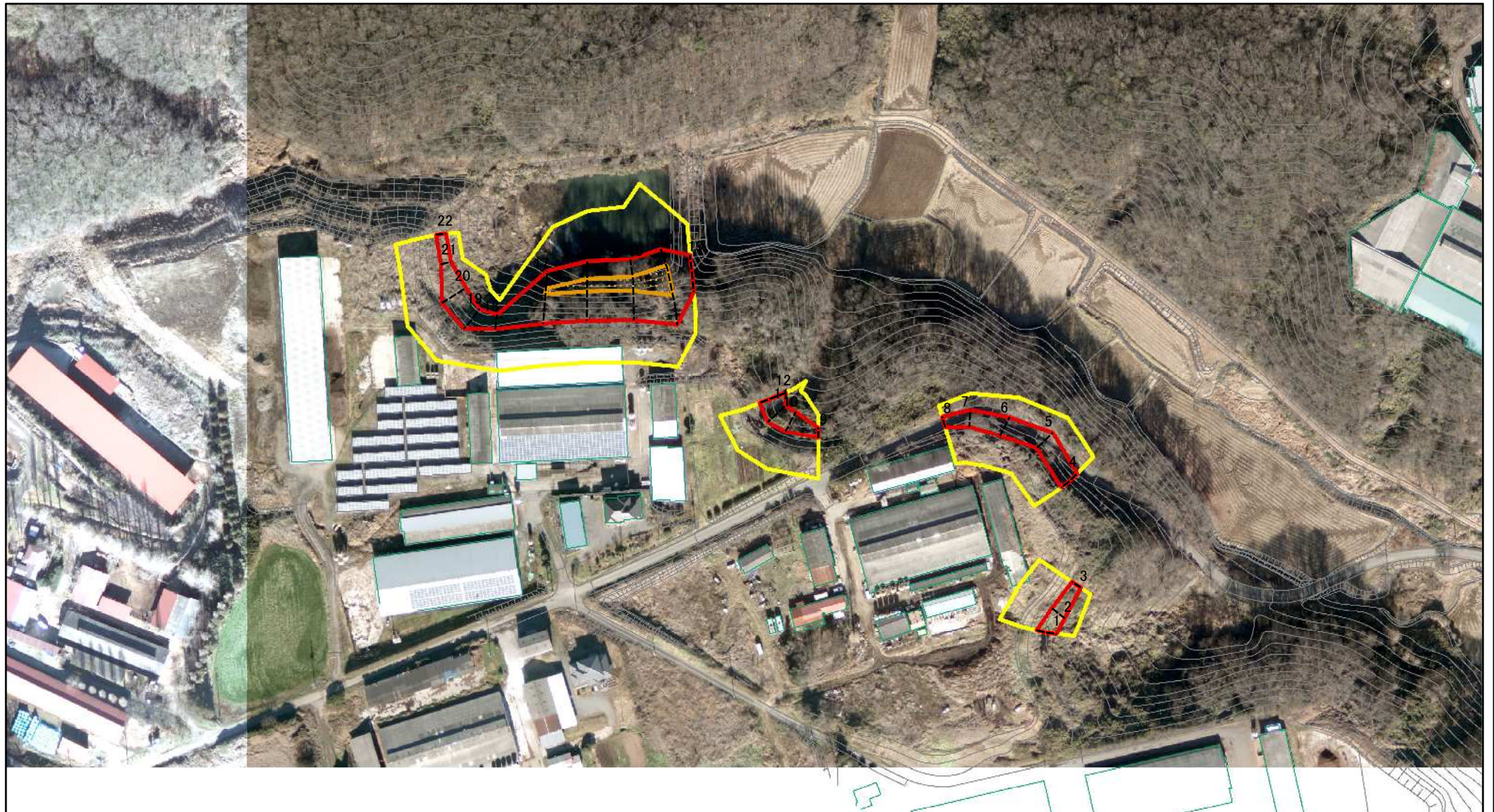
急傾斜地の崩壊

401-III-1005

大里ⅢB

栃木県那須烏山市大里

土砂災害警戒区域等の指定の公示に係る図書(その2)



図中の数字は横断測線番号を示す

様式-2(急)

土砂災害警戒区域・土砂災害特別警戒区域
区域図(その1)

土砂災害防止法施行令第二条の基準に該当する区域



自然現象
の種類

急傾斜地の崩壊

箇所番号

401-Ⅲ-1005

土砂災害防止法
施行令第三条の
基準に該当する
区域



縮尺

告示番号

箇所名

大里ⅢB

土石等の(移動)高さが1m以下の場合、
土石等の移動による力が100kN/mを超える区域



1:2,500

告示年月日

所在地

栃木県那須烏山市大里

土石等の堆積の高さが3mを超える区域



それ以外の区域

土砂災害警戒区域等の指定の公示に係る図書(その2-1)



図中の数字は横断測線番号を示す

様式-2-1(急)

土砂災害警戒区域・土砂災害特別警戒区域
区域図(その2)

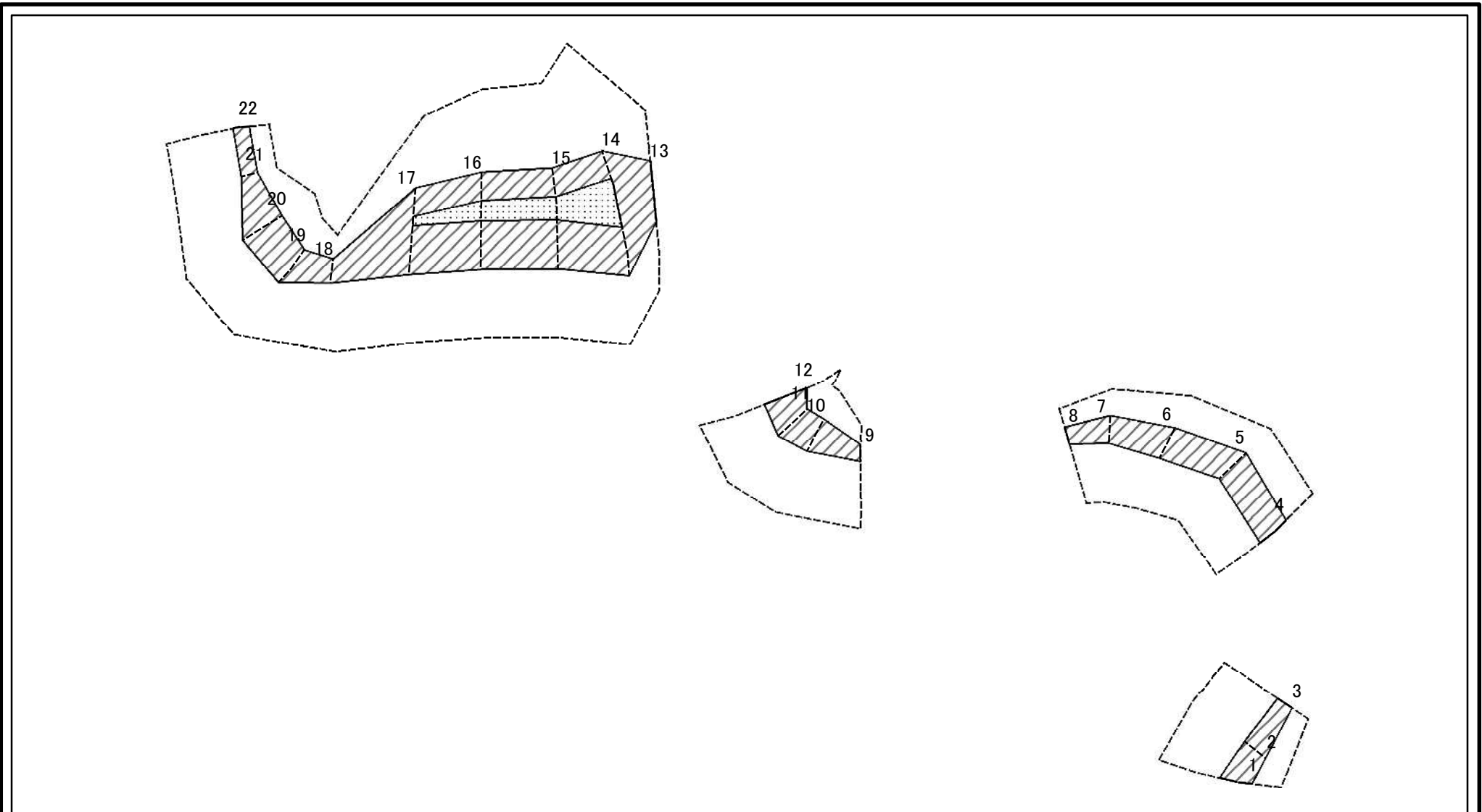
土砂災害防止法施行令第二条の基準に該当する区域	
土砂災害防止法施行令第三条の基準に該当する区域	
それ以外の区域	

縮尺
1:1,500

自然現象の種類
急傾斜地の崩壊
告示番号
告示年月日

箇所番号	401-Ⅲ-1005
箇所名	大里ⅢB
所在地	栃木県那須烏山市大里

土砂災害警戒区域等の指定の公示に係る図書(その2-2)



図中の数字は横断測線番号を示す

様式-2-2(急)
土砂災害特別警戒区域の区域区分図
(急傾斜地の崩壊に伴う土石等の移動により
建築物の地上部に作用すると想定される力)

土砂災害防止法施行令第二条の基準に該当する区域	
土砂災害防止法施行令第三条の基準に該当する区域	
それ以外の区域	

縮尺
1:1,500

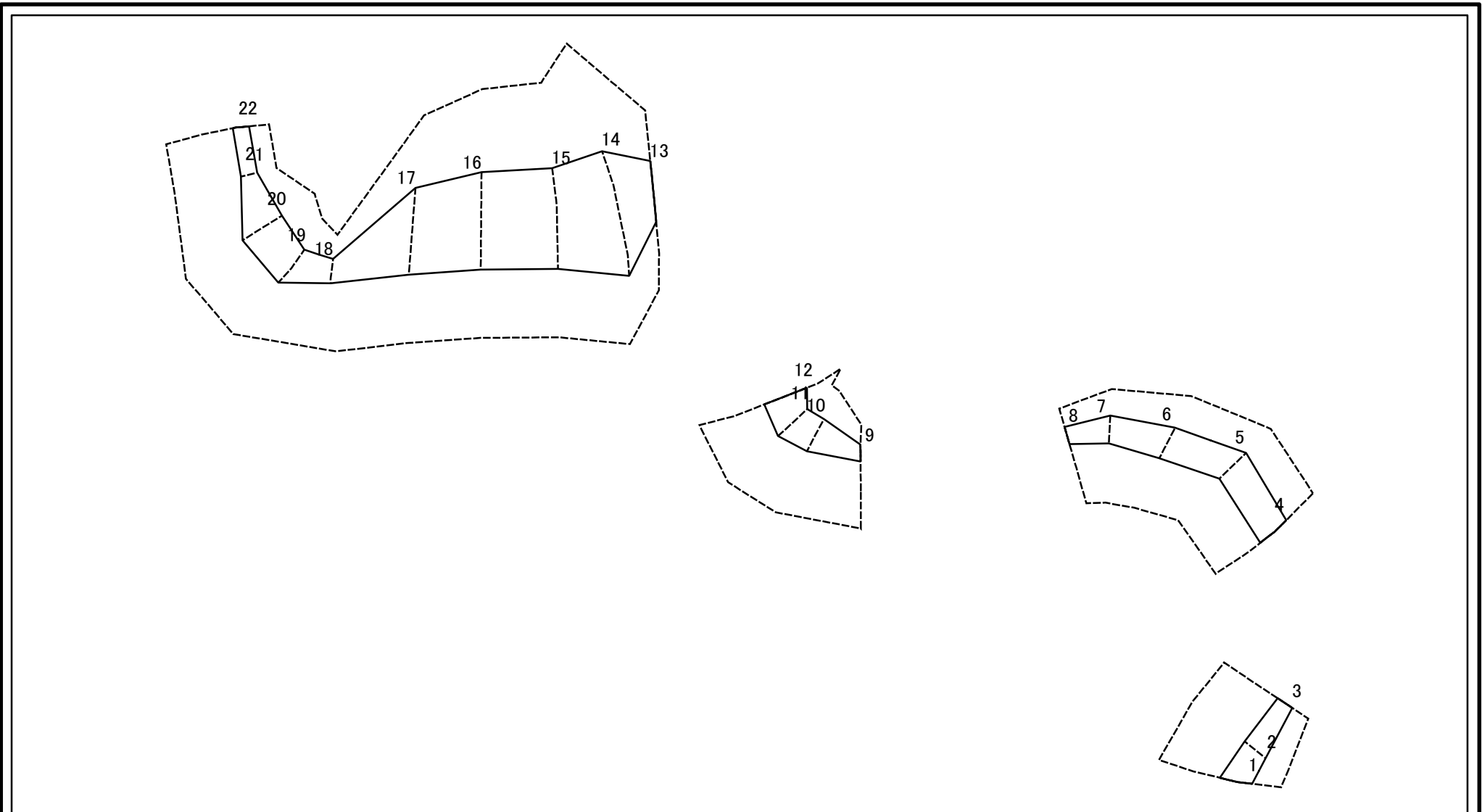
自然現象の種類
告示番号
告示年月日

急傾斜地の崩壊

箇所番号
箇所名
所在地

401-Ⅲ-1005
大里ⅢB
栃木県那須烏山市大里

土砂災害警戒区域等の指定の公示に係る図書(その2-3)



図中の数字は横断測線番号を示す

様式-2-3(急)
土砂災害特別警戒区域の区域区分図
(急傾斜地の崩壊に伴う土石等の堆積により
建築物の地上部に作用すると想定される力)

土砂災害防止法施行令第二条の基準に該当する区域	
土砂災害防止法施行令第三条の基準に該当する区域	
それ以外の区域	

N
縮尺
1:1,500

自然現象の種類	急傾斜地の崩壊	箇所番号	401-Ⅲ-1005
告示番号		箇所名	大里ⅢB
告示年月日		所在地	栃木県那須烏山市大里

土砂災害警戒区域等の指定の公示に係る図書(その3)(案)

(1/1)

横断測線の区間	土石等の移動により建築物の地上部に作用すると想定される力				土石等の堆積により建築物の地上部に作用すると想定される力				横断測線の区間	土石等の移動により建築物の地上部に作用すると想定される力				土石等の堆積により建築物の地上部に作用すると想定される力			
	土石等の(移動)高さが1m以下の場合、土石等の移動による力が100kN/m ² を超える区域		それ以外の区域		土石等の堆積の高さが3mを超える区域		それ以外の区域			土石等の(移動)高さが1m以下の場合、土石等の移動による力が100kN/m ² を超える区域		それ以外の区域		土石等の堆積の高さが3mを超える区域		それ以外の区域	
	力の大きさのうち最大のもの(kN/m ²)	土石等の高さ(m)	力の大きさのうち最大のもの(kN/m ²)	土石等の高さ(m)	力の大きさのうち最大のもの(kN/m ²)	土石等の高さ(m)	力の大きさのうち最大のもの(kN/m ²)	土石等の高さ(m)		力の大きさのうち最大のもの(kN/m ²)	土石等の高さ(m)	力の大きさのうち最大のもの(kN/m ²)	土石等の高さ(m)	力の大きさのうち最大のもの(kN/m ²)	土石等の高さ(m)	力の大きさのうち最大のもの(kN/m ²)	土石等の高さ(m)
1 ~ 2	-	-	76.00	1.00	-	-	8.83	1.68	~								
2 ~ 3	-	-	68.45	1.00	-	-	8.68	1.65	~								
~									~								
4 ~ 5	-	-	82.95	1.00	-	-	10.52	2.01	~								
5 ~ 6	-	-	82.95	1.00	-	-	10.25	1.95	~								
6 ~ 7	-	-	78.86	1.00	-	-	10.25	1.95	~								
7 ~ 8	-	-	71.96	1.00	-	-	9.49	1.81	~								
~									~								
9 ~ 10	-	-	73.74	1.00	-	-	8.36	1.59	~								
10 ~ 11	-	-	76.08	1.00	-	-	8.21	1.57	~								
11 ~ 12	-	-	80.91	1.00	-	-	8.21	1.57	~								
~									~								
13 ~ 14	-	-	100.00	1.00	-	-	11.00	2.10	~								
14 ~ 15	117.91	1.00	100.00	1.00	-	-	11.00	2.10	~								
15 ~ 16	109.94	1.00	100.00	1.00	-	-	11.00	2.10	~								
16 ~ 17	108.73	1.00	100.00	1.00	-	-	11.00	2.10	~								
17 ~ 18	-	-	100.00	1.00	-	-	10.13	1.93	~								
18 ~ 19	-	-	78.09	1.00	-	-	8.21	1.57	~								
19 ~ 20	-	-	81.36	1.00	-	-	8.21	1.57	~								
20 ~ 21	-	-	81.36	1.00	-	-	8.21	1.57	~								
21 ~ 22	-	-	56.41	1.00	-	-	8.21	1.57	~								
~									~								
~									~								
~									~								
~									~								
~									~								
~									~								

様式-3(急) 建築物の構造の規制に必要な衝撃に関する事項	自然現象の種類	急傾斜地の崩壊	箇所番号	401-Ⅲ-1005
	告示番号		箇所名	大里ⅢB
	告示年月日		所在地	栃木県那須烏山市大里