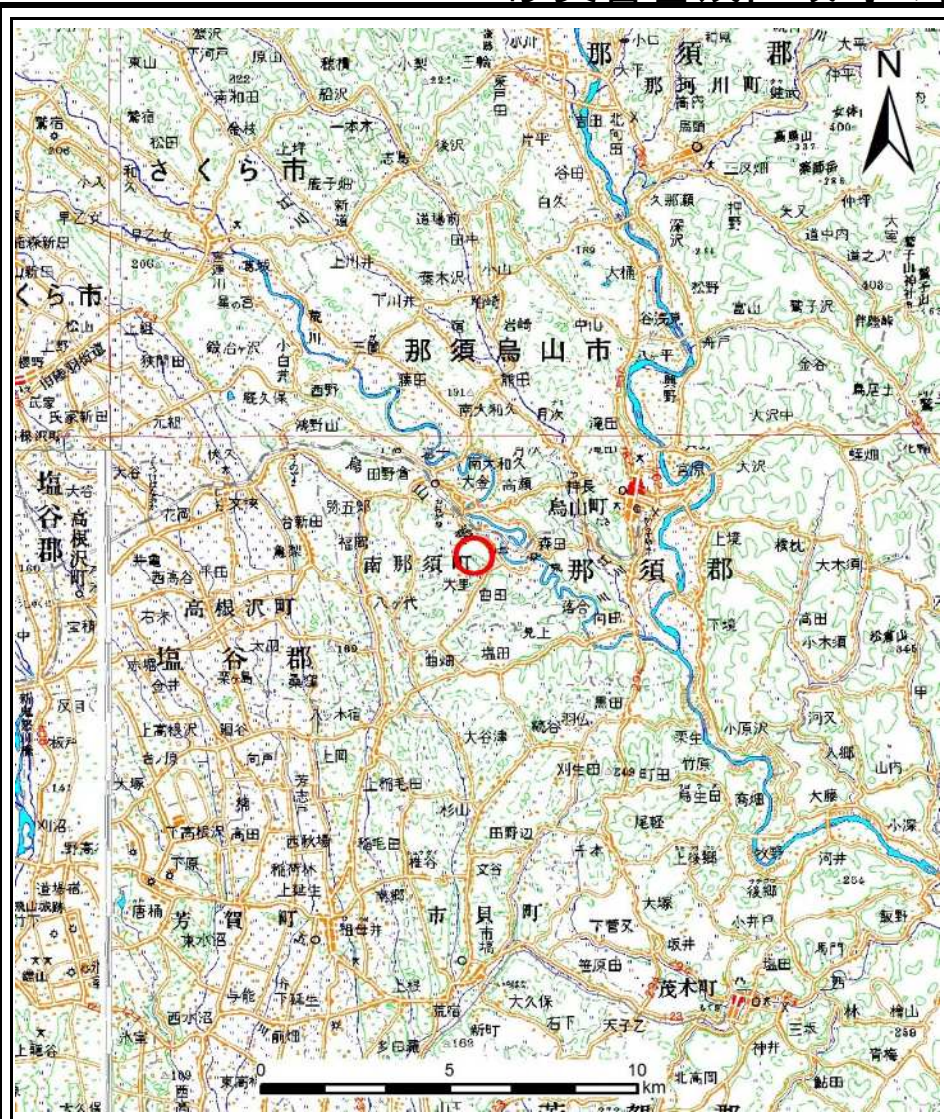
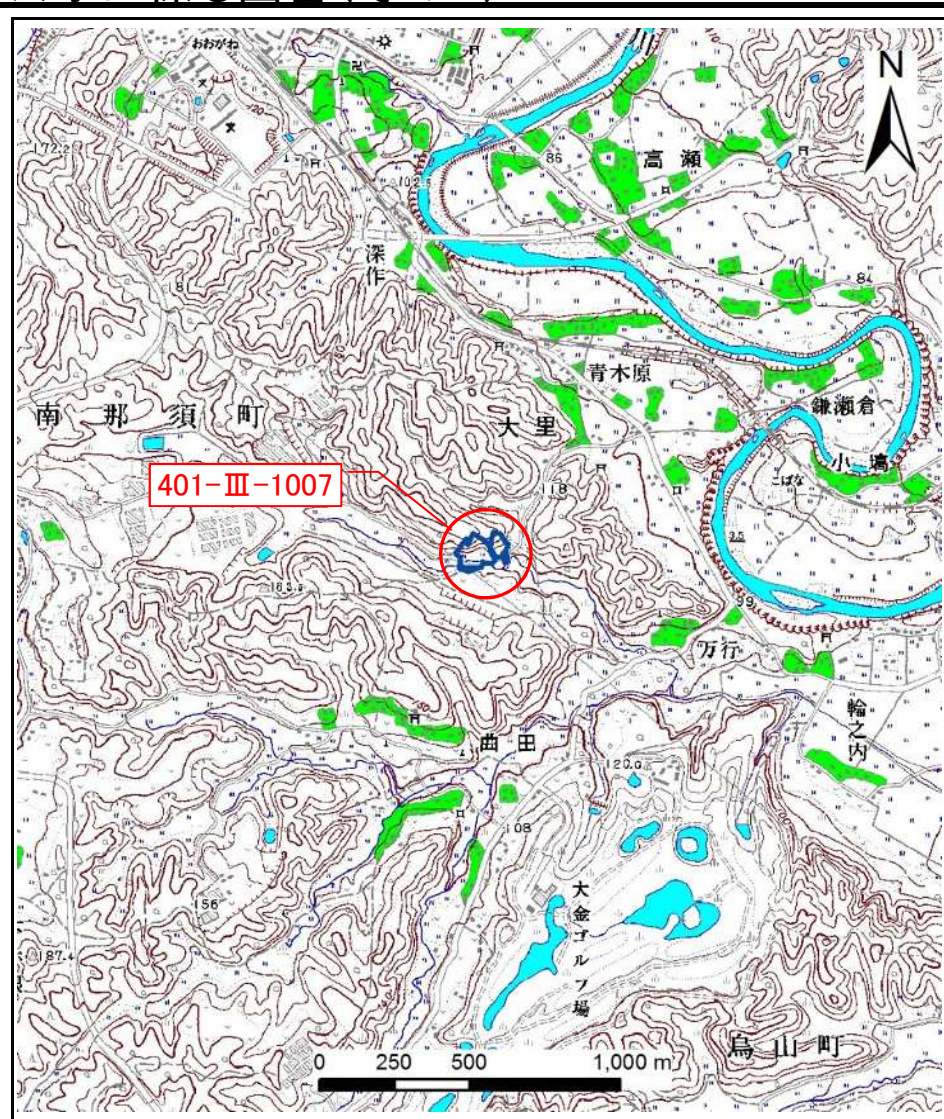


土砂災害警戒区域等の指定の公示に係る図書(その1)



(1/200,000)



(1/25,000)

様式-1(急)

土砂災害警戒区域・土砂災害特別警戒区域
位置図

自然現象の種類

箇所番号

箇所名

所在地

急傾斜地の崩壊

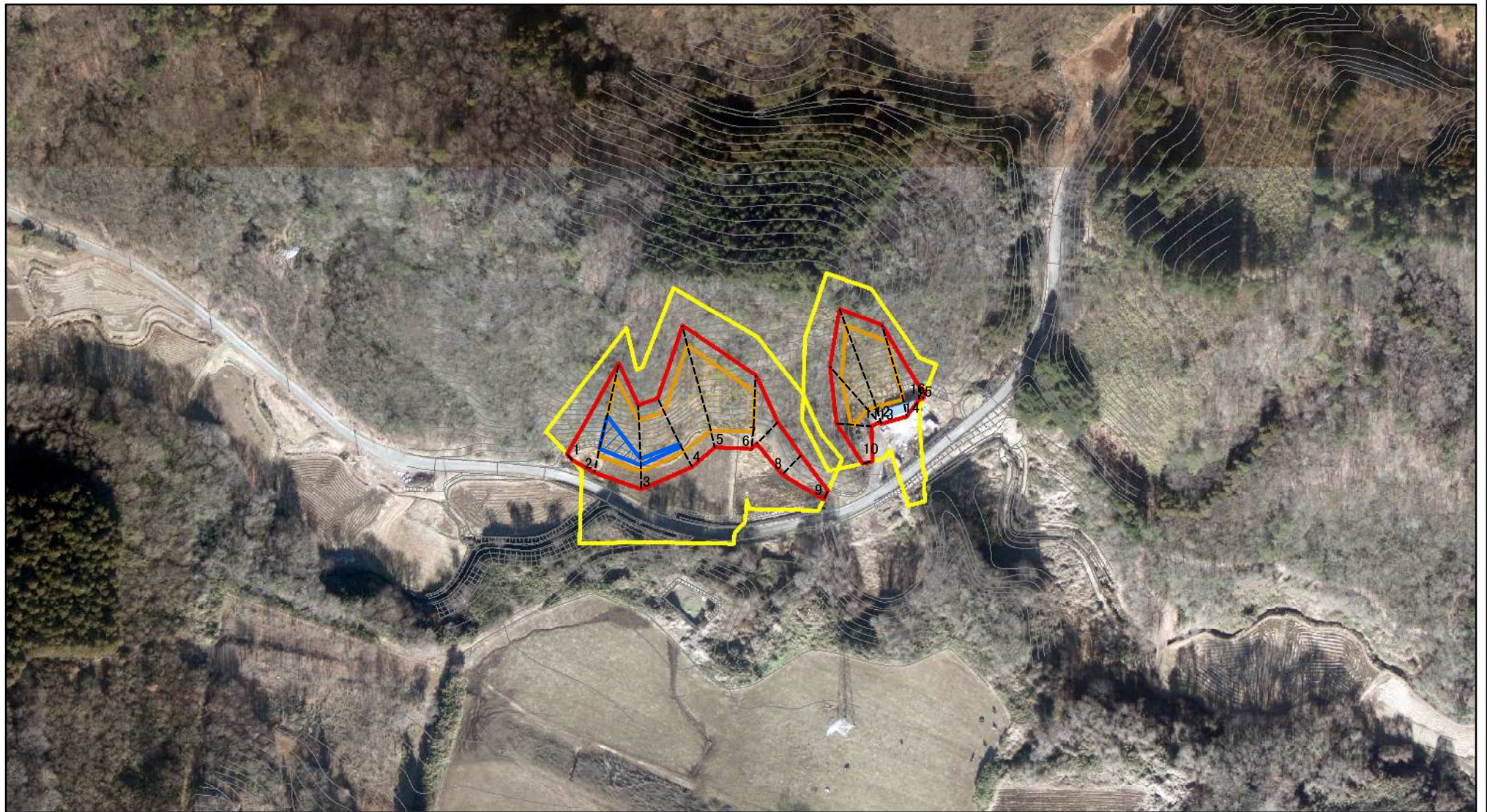
401-III-1007

大里ⅢD

栃木県那須烏山市大里

この地図は、国土地理院の承認を得て、同院発行の20万分の1・2万5千分の1の地形図を複製したものである。(認証番号 平30情複 第1578号)

土砂災害警戒区域等の指定の公示に係る図書(その2)



図中の数字は横断測線番号を示す

様式-2(急)

土砂災害警戒区域・土砂災害特別警戒区域
区域図(その1)

土砂災害防止法施行令第二条の基準に該当する区域



N

自然現象
の種類

急傾斜地の崩壊

箇所番号

401-III-1007

土砂災害防止法
施行令第三条の
基準に該当する
区域



縮尺

告示番号

箇所名

大里ⅢD

土石等の堆積の高さが3mを超える区域
それ以外の区域



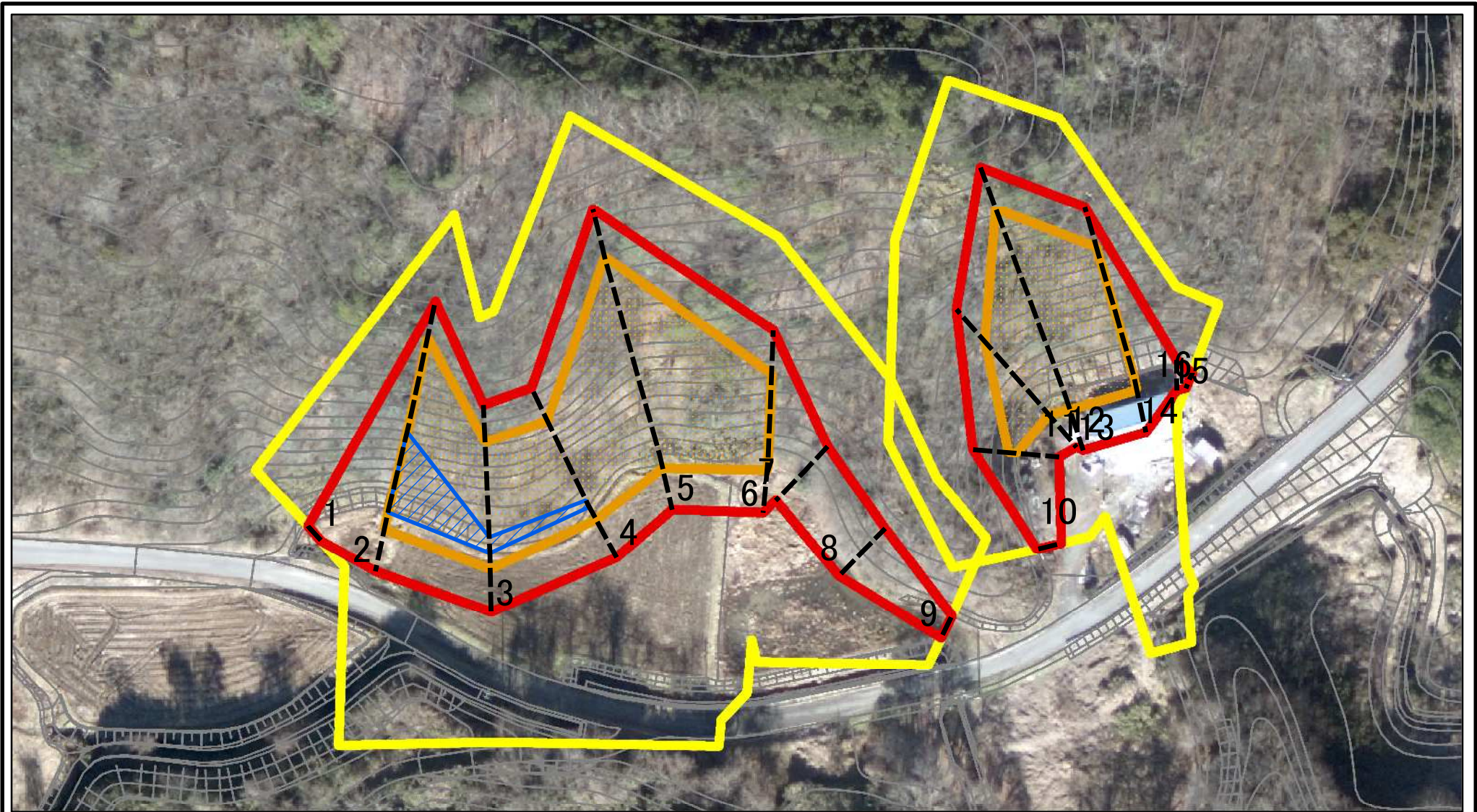
1:2,500

告示年月日

所在地

栃木県那須烏山市大里

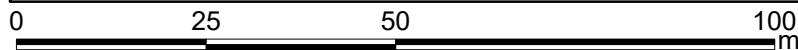
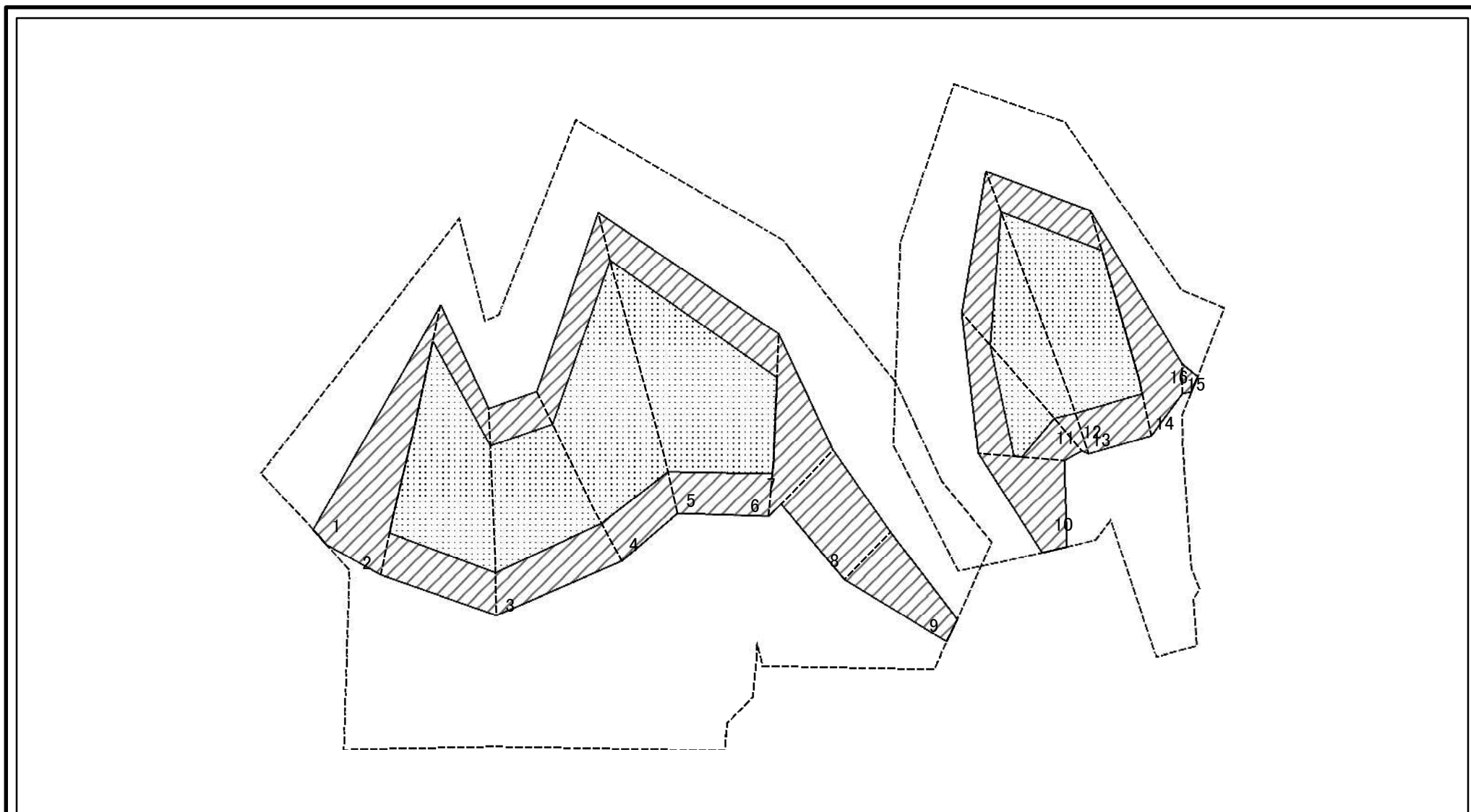
土砂災害警戒区域等の指定の公示に係る図書(その2-1)



図中の数字は横断測線番号を示す

様式-2-1(急) 土砂災害警戒区域・土砂災害特別警戒区域 区域図(その2)	土砂災害防止法施行令第二条の基準に該当する区域		N 縮尺 1:1,000	自然現象の種類	急傾斜地の崩壊	箇所番号	401-Ⅲ-1007
	土砂災害防止法施行令第三条の基準に該当する区域			告示番号		箇所名	大里ⅢD
	土砂等の(移動)高さが1m以下の場合、土砂等の移動による力が100kN/m ² を超える区域		告示年月日		所在地	栃木県那須烏山市大里	
	土砂等の堆積の高さが3mを超える区域 それ以外の区域						

土砂災害警戒区域等の指定の公示に係る図書(その2-2)



図中の数字は横断測線番号を示す

様式-2-2(急)
土砂災害特別警戒区域の区域区分図
(急傾斜地の崩壊に伴う土石等の移動により
建築物の地上部に作用すると想定される力)

土砂災害防止法施行令第二条の基準に該当する区域	
土砂災害防止法施行令第三条の基準に該当する区域	
それ以外の区域	

縮尺
1:1,000

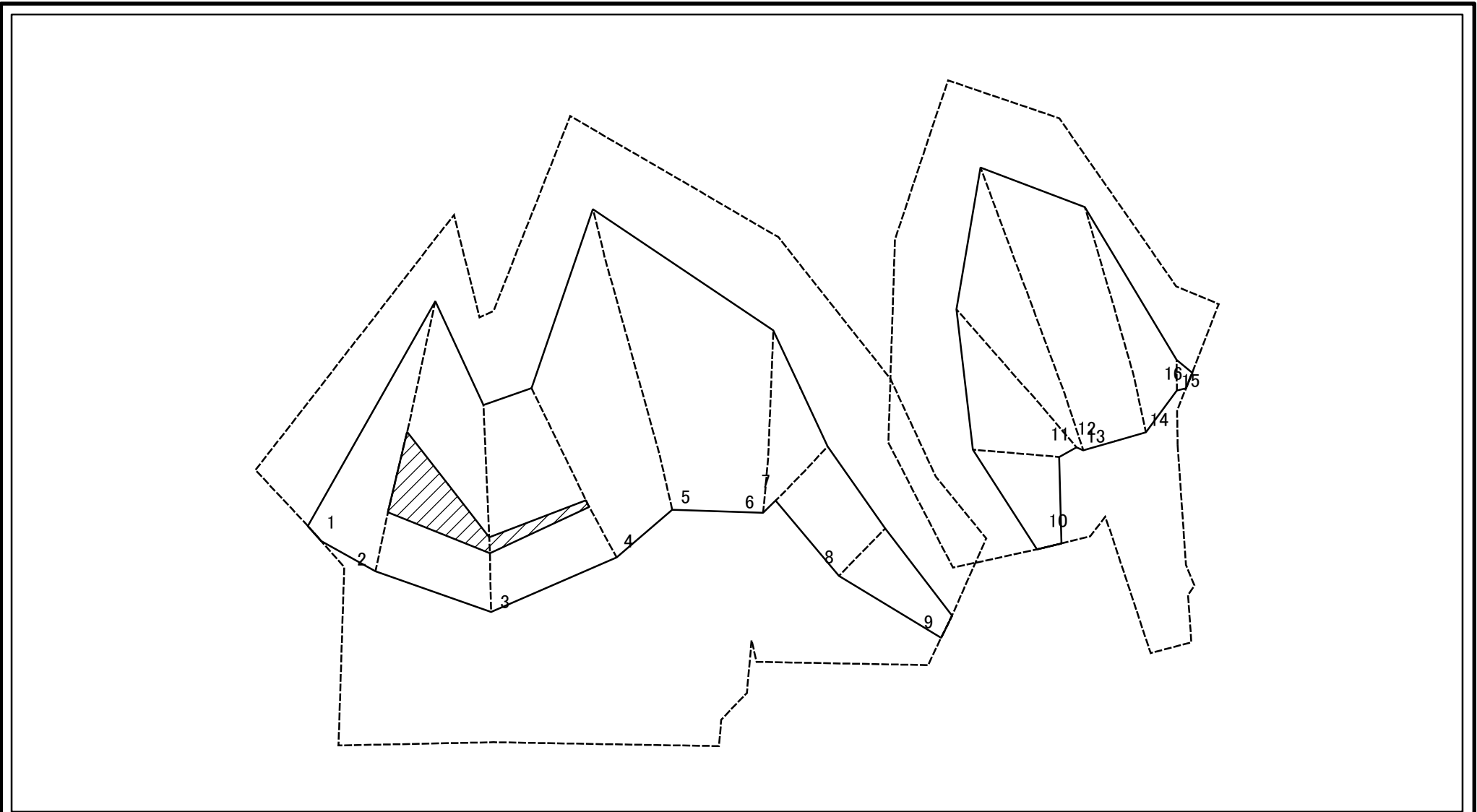
自然現象の種類
告示番号
告示年月日

急傾斜地の崩壊

箇所番号
箇所名
所在地

401-Ⅲ-1007
大里ⅢD
栃木県那須烏山市大里

土砂災害警戒区域等の指定の公示に係る図書(その2-3)



図中の数字は横断測線番号を示す

様式-2-3(急)
土砂災害特別警戒区域の区域区分図
(急傾斜地の崩壊に伴う土石等の堆積により
建築物の地上部に作用すると想定される力)

土砂災害防止法施行令第二条の基準に該当する区域



自然現象
の種類

急傾斜地の崩壊

箇所番号

401-Ⅲ-1007

土砂災害防止法
施行令第三条の
基準に該当する
区域



縮尺

告示番号

箇所名

大里ⅢD

それ以外の区域



1:1,000

告示年月日

所在地

栃木県那須烏山市大里

土砂災害警戒区域等の指定の公示に係る図書(その3)(案)

横断測線の区間	土石等の移動により建築物の地上部に作用すると想定される力				土石等の堆積により建築物の地上部に作用すると想定される力				横断測線の区間	土石等の移動により建築物の地上部に作用すると想定される力				土石等の堆積により建築物の地上部に作用すると想定される力			
	土石等の(移動)高さが1m以下の場合、土石等の移動による力が100kN/m ² を超える区域		それ以外の区域		土石等の堆積の高さが3mを超える区域		それ以外の区域			土石等の(移動)高さが1m以下の場合、土石等の移動による力が100kN/m ² を超える区域		それ以外の区域		土石等の堆積の高さが3mを超える区域		それ以外の区域	
	力の大きさのうち最大のもの (kN/m ²)	土石等の高さ (m)	力の大きさのうち最大のもの (kN/m ²)	土石等の高さ (m)	力の大きさのうち最大のもの (kN/m ²)	土石等の高さ (m)	力の大きさのうち最大のもの (kN/m ²)	土石等の高さ (m)		力の大きさのうち最大のもの (kN/m ²)	土石等の高さ (m)	力の大きさのうち最大のもの (kN/m ²)	土石等の高さ (m)	力の大きさのうち最大のもの (kN/m ²)	土石等の高さ (m)	力の大きさのうち最大のもの (kN/m ²)	土石等の高さ (m)
1 ~ 2	-	-	100.00	1.00	-	-	15.73	3.00	~								
2 ~ 3	159.03	1.00	100.00	1.00	16.99	3.24	15.73	3.00	~								
3 ~ 4	150.30	1.00	100.00	1.00	16.88	3.22	15.73	3.00	~								
4 ~ 5	148.50	1.00	100.00	1.00	-	-	15.73	3.00	~								
5 ~ 6	145.92	1.00	100.00	1.00	-	-	15.56	2.97	~								
6 ~ 7	-	-	100.00	1.00	-	-	13.73	2.62	~								
7 ~ 8	-	-	94.10	1.00	-	-	15.33	2.92	~								
8 ~ 9	-	-	78.71	1.00	-	-	15.33	2.92	~								
~									~								
10 ~ 11	-	-	100.00	1.00	-	-	12.30	2.34	~								
11 ~ 12	137.05	1.00	100.00	1.00	-	-	13.76	2.62	~								
12 ~ 13	151.66	1.00	100.00	1.00	-	-	15.73	3.00	~								
13 ~ 14	151.66	1.00	100.00	1.00	-	-	15.73	3.00	~								
14 ~ 15	-	-	100.00	1.00	-	-	15.63	2.98	~								
15 ~ 16	-	-	51.96	1.00	-	-	12.15	2.32	~								
~									~								
~									~								
~									~								
~									~								
~									~								
~									~								
~									~								
~									~								
~									~								
~									~								
~									~								
~									~								

様式-3(急) 建築物の構造の規制に必要な衝撃に関する事項	自然現象の種類	急傾斜地の崩壊	箇所番号	401-Ⅲ-1007
	告示番号		箇所名	大里ⅢD
	告示年月日		所在地	栃木県那須烏山市大里