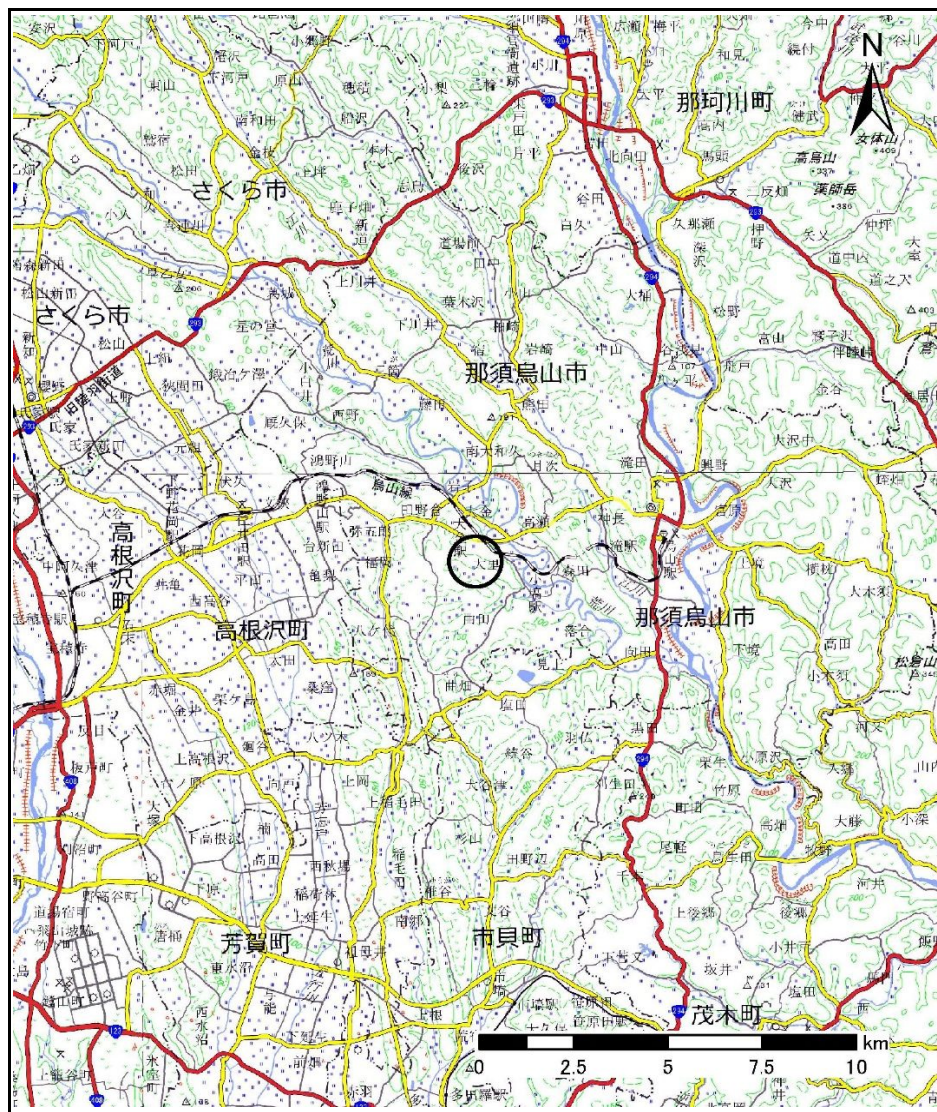
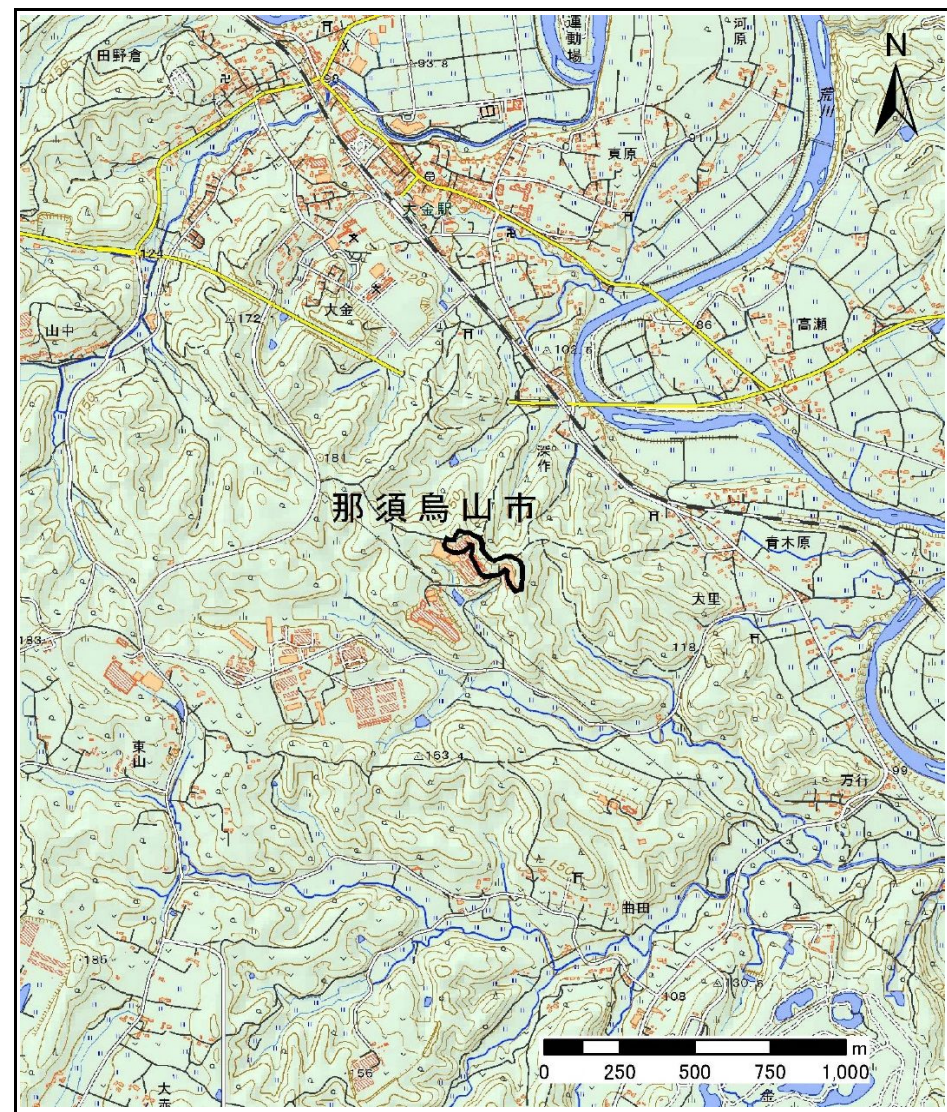


土砂災害警戒区域等の指定の公示に係る図書(その1)



(1/200,000)



(1/25,000)

様式-1(急)
土砂災害警戒区域・土砂災害特別警戒区域
位置図

自然現象の種類

箇所番号

箇所名

所在地

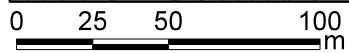
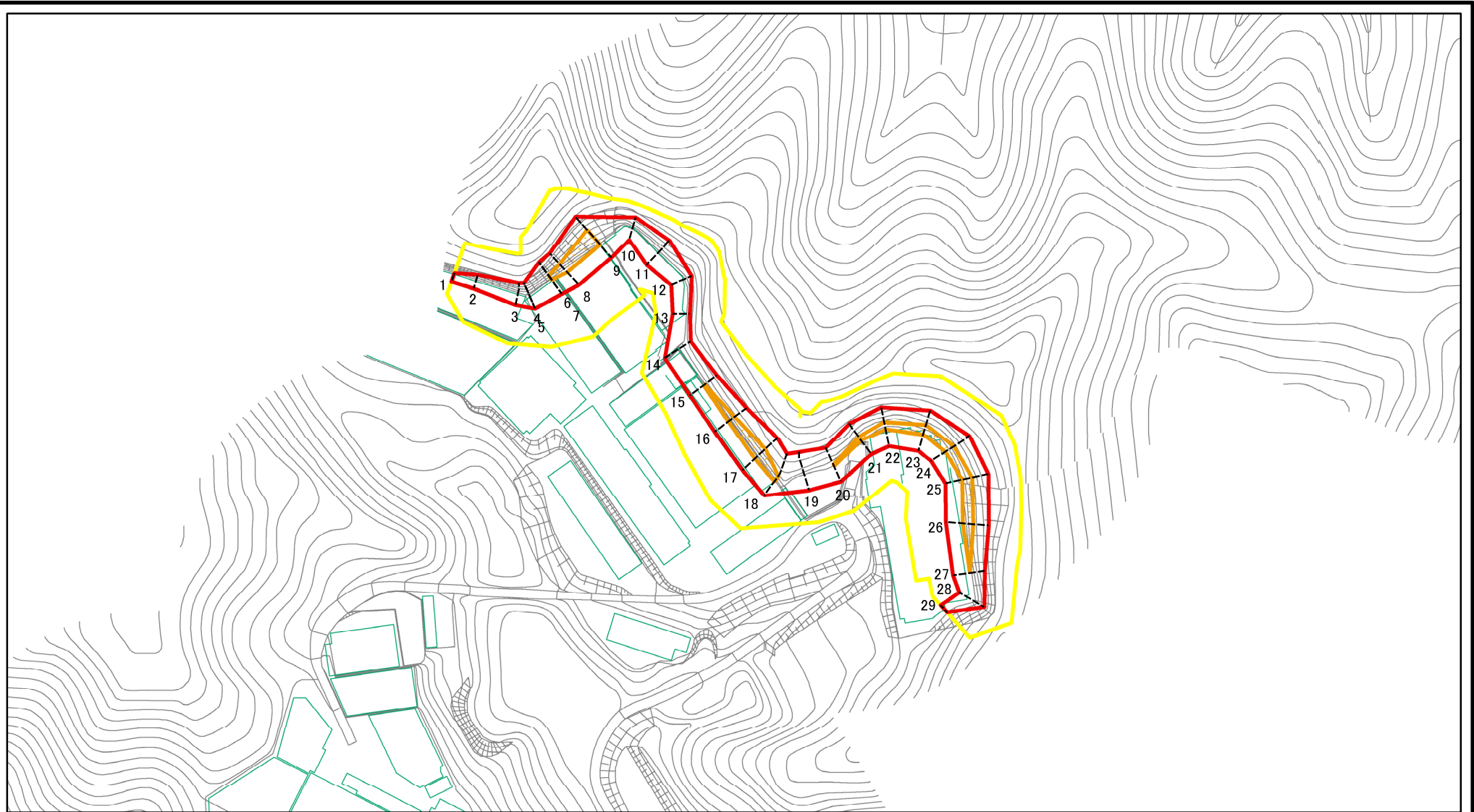
急傾斜地の崩壊

401-Ⅲ-1022

長峰ⅢA

栃木県那須烏山市大里

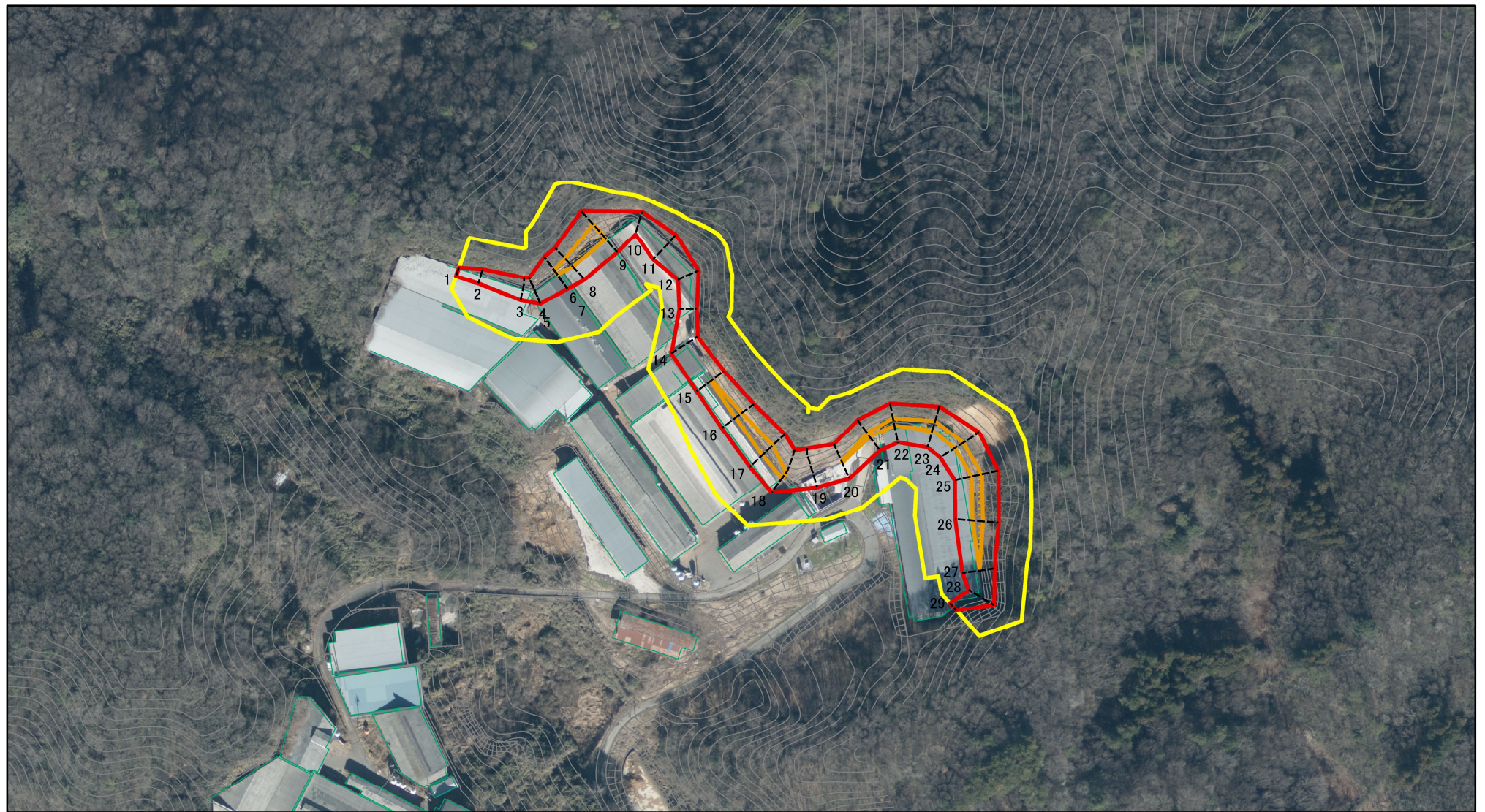
土砂災害警戒区域等の指定の公示に係る図書(その2)



図中の数字は横断測線番号を示す

様式-2(急) 土砂災害警戒区域・土砂災害特別警戒区域 区域図(その1)	土砂災害防止法施行令第二条の基準に該当する区域		N 縮尺 1:2,500	自然現象の種類	急傾斜地の崩壊	箇所番号	401-Ⅲ-1022
	土砂災害防止法施行令第三条の基準に該当する区域			告示番号		箇所名	長峰ⅢA
	それ以外の区域			告示年月日		所在地	栃木県那須烏山市大里

土砂災害警戒区域等の指定の公示に係る図書(その2)



図中の数字は横断測線番号を示す

様式-2(急)

土砂災害警戒区域・土砂災害特別警戒区域
区域図(その1)

土砂災害防止法施行令第二条の基準に該当する区域



縮尺



1:2,500

土砂災害防止法
施行令第三条の
基準に該当する
区域



土石等の堆積の高さが3mを超える区域



それ以外の区域



自然現象
の種類

急傾斜地の崩壊

箇所番号

401-III-1022

告示番号

箇所名

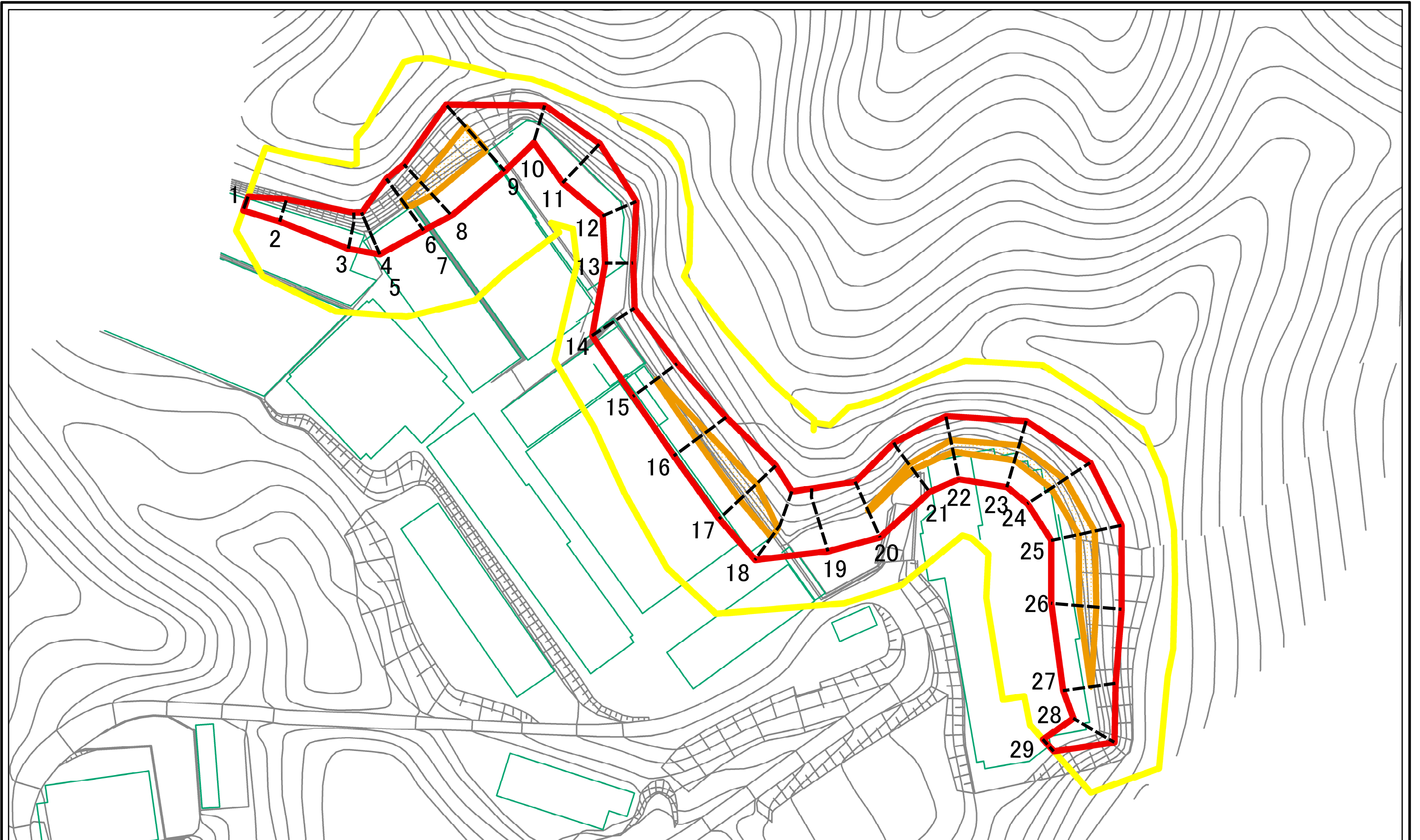
長峰ⅢA

告示年月日

所在地

栃木県那須烏山市大里

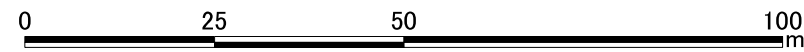
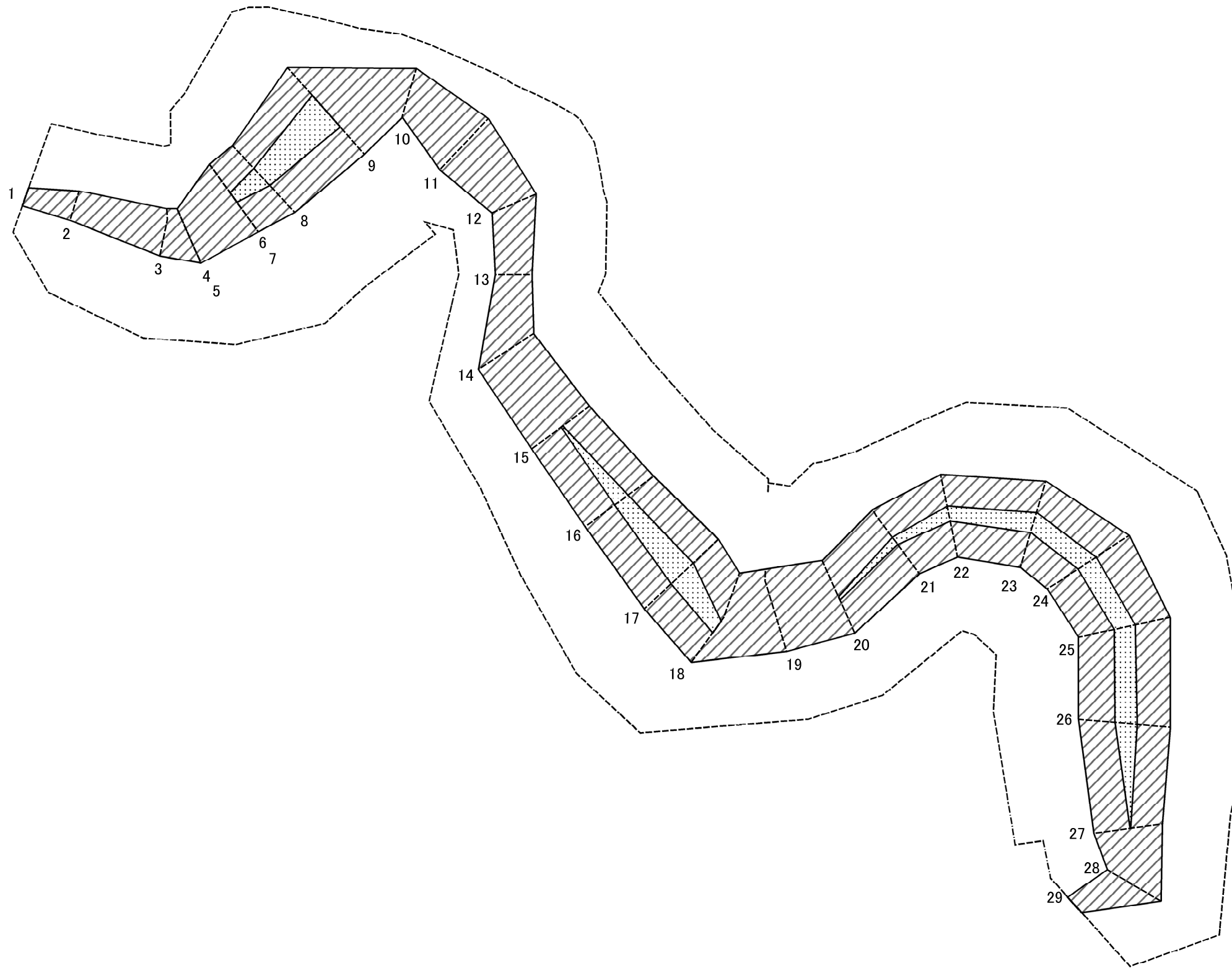
土砂災害警戒区域等の指定の公示に係る図書(その2-1)



図中の数字は横断測線番号を示す

様式-2-1(急) 土砂災害警戒区域・土砂災害特別警戒区域 区域図(その2)	土砂災害防止法施行令第二条の基準に該当する区域		N 縮尺 1:1,000	自然現象の種類	急傾斜地の崩壊	箇所番号	401-Ⅲ-1022
	土砂災害防止法施行令第三条の基準に該当する区域			告示番号		箇所名	長峰ⅢA
	それ以外の区域			告示年月日		所在地	栃木県那須烏山市大里

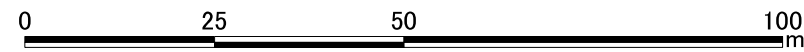
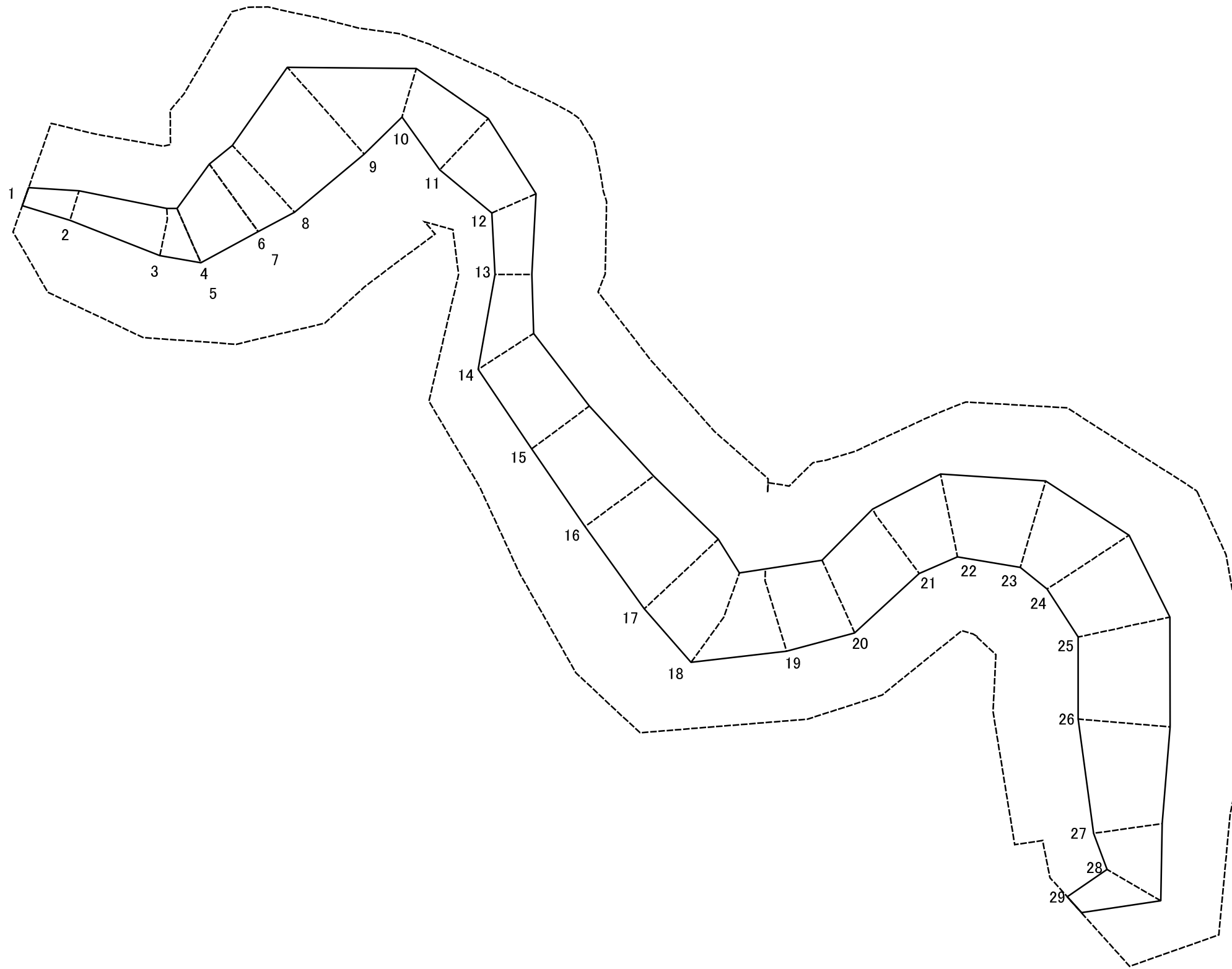
土砂災害警戒区域等の指定の公示に係る図書(その2-2)



図中の数字は横断測線番号を示す

様式-2-2(急) 土砂災害特別警戒区域の区域区分図 (急傾斜地の崩壊に伴う土石等の移動により 建築物の地上部に作用すると想定される力)	土砂災害防止法施行令第二条の基準に該当する区域		N 縮尺 1:1,000	自然現象の種類	急傾斜地の崩壊	箇所番号	401-Ⅲ-1022
	土砂災害防止法施行令第三条の基準に該当する区域			告示番号		箇所名	長峰ⅢA
	それ以外の区域			告示年月日		所在地	栃木県那須烏山市大里

土砂災害警戒区域等の指定の公示に係る図書(その2-3)



図中の数字は横断測線番号を示す

様式-2-3(急) 土砂災害特別警戒区域の区域区分図 (急傾斜地の崩壊に伴う土石等の堆積により 建築物の地上部に作用すると想定される力)	土砂災害防止法施行令第二条の基準に該当する区域		N 縮尺 1:1,000	自然現象の種類	急傾斜地の崩壊	箇所番号	401-Ⅲ-1022
	土砂災害防止法施行令第三条の基準に該当する区域			告示番号		箇所名	長峰ⅢA
	それ以外の区域			告示年月日		所在地	栃木県那須烏山市大里

土砂災害警戒区域等の指定の公示に係る図書(その3)

横断測線の区間	土石等の移動により建築物の地上部に作用すると想定される力				土石等の堆積により建築物の地上部に作用すると想定される力				横断測線の区間	土石等の移動により建築物の地上部に作用すると想定される力				土石等の堆積により建築物の地上部に作用すると想定される力			
	土石等の(移動)高さが1m以下の場合、土石等の移動による力が100kN/m ² を超える区域		それ以外の区域		土石等の堆積の高さが3mを超える区域		それ以外の区域			土石等の(移動)高さが1m以下の場合、土石等の移動による力が100kN/m ² を超える区域		それ以外の区域		土石等の堆積の高さが3mを超える区域		それ以外の区域	
	力の大きさのうち最大のもの(kN/m ²)	土石等の高さ(m)	力の大きさのうち最大のもの(kN/m ²)	土石等の高さ(m)	力の大きさのうち最大のもの(kN/m ²)	土石等の高さ(m)	力の大きさのうち最大のもの(kN/m ²)	土石等の高さ(m)		力の大きさのうち最大のもの(kN/m ²)	土石等の高さ(m)	力の大きさのうち最大のもの(kN/m ²)	土石等の高さ(m)	力の大きさのうち最大のもの(kN/m ²)	土石等の高さ(m)	力の大きさのうち最大のもの(kN/m ²)	土石等の高さ(m)
1 ~ 2	-	-	50.65	1.00	-	-	13.74	2.57	27 ~ 28	-	-	100.00	1.00	-	-	13.84	2.59
2 ~ 3	-	-	72.34	1.00	-	-	15.50	2.90	28 ~ 29	-	-	93.07	1.00	-	-	13.84	2.59
3 ~ 4	-	-	86.14	1.00	-	-	15.50	2.90	~								
4 ~ 5									~								
5 ~ 6	-	-	100.00	1.00	-	-	14.77	2.76	~								
6 ~ 7									~								
7 ~ 8	117.54	1.00	100.00	1.00	-	-	15.28	2.85	~								
8 ~ 9	122.66	1.00	100.00	1.00	-	-	14.10	2.63	~								
9 ~ 10	-	-	100.00	1.00	-	-	12.28	2.30	~								
10 ~ 11	-	-	98.60	1.00	-	-	11.37	2.13	~								
11 ~ 12	-	-	98.60	1.00	-	-	11.37	2.13	~								
12 ~ 13	-	-	82.50	1.00	-	-	10.03	1.87	~								
13 ~ 14	-	-	97.25	1.00	-	-	11.78	2.20	~								
14 ~ 15	-	-	100.00	1.00	-	-	11.79	2.20	~								
15 ~ 16	111.86	1.00	100.00	1.00	-	-	12.00	2.24	~								
16 ~ 17	118.51	1.00	100.00	1.00	-	-	12.00	2.24	~								
17 ~ 18	118.51	1.00	100.00	1.00	-	-	11.56	2.16	~								
18 ~ 19	-	-	100.00	1.00	-	-	10.60	1.98	~								
19 ~ 20	-	-	100.00	1.00	-	-	11.13	2.08	~								
20 ~ 21	106.21	1.00	100.00	1.00	-	-	11.65	2.18	~								
21 ~ 22	110.90	1.00	100.00	1.00	-	-	11.94	2.23	~								
22 ~ 23	114.22	1.00	100.00	1.00	-	-	11.94	2.23	~								
23 ~ 24	114.22	1.00	100.00	1.00	-	-	11.89	2.22	~								
24 ~ 25	113.13	1.00	100.00	1.00	-	-	11.42	2.13	~								
25 ~ 26	114.77	1.00	100.00	1.00	-	-	11.75	2.20	~								
26 ~ 27	114.77	1.00	100.00	1.00	-	-	13.41	2.51	~								

様式-3(急) 建築物の構造の規制に必要な衝撃に関する事項	自然現象の種類	急傾斜地の崩壊	箇所番号	401-Ⅲ-1022
	告示番号		箇所名	長峰ⅢA
	告示年月日		所在地	栃木県那須烏山市大里