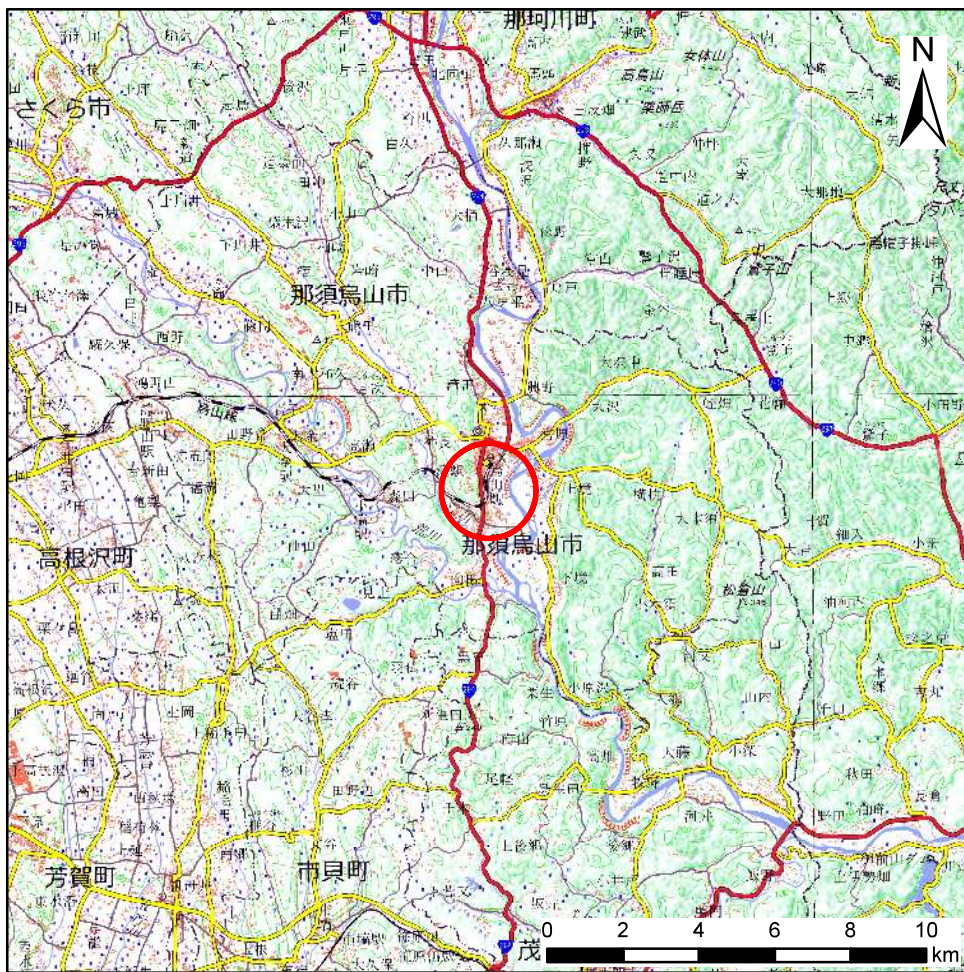
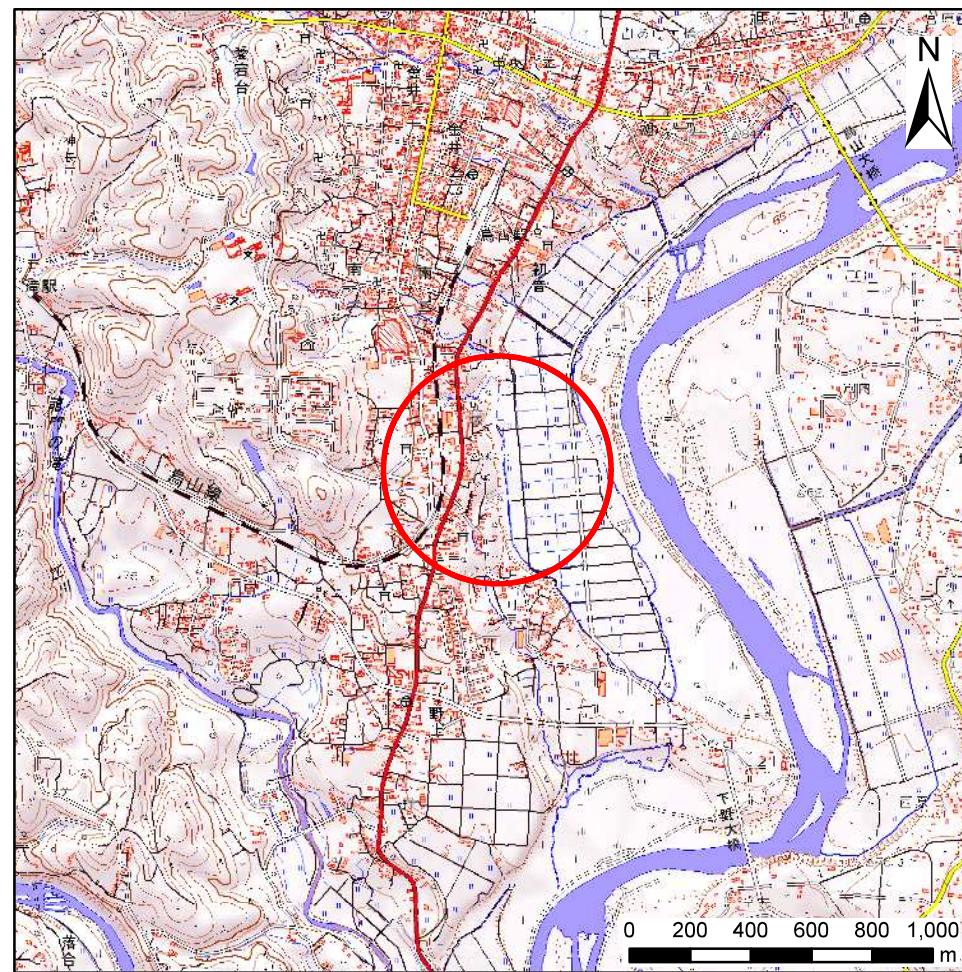


土砂災害警戒区域等の指定の公示に係る図書(その1)



(1/200,000)



(1/25,000)

様式-1(急)

土砂災害警戒区域・土砂災害特別警戒区域 位置図

自然現象の種類

箇所番号

箇所名

所在地

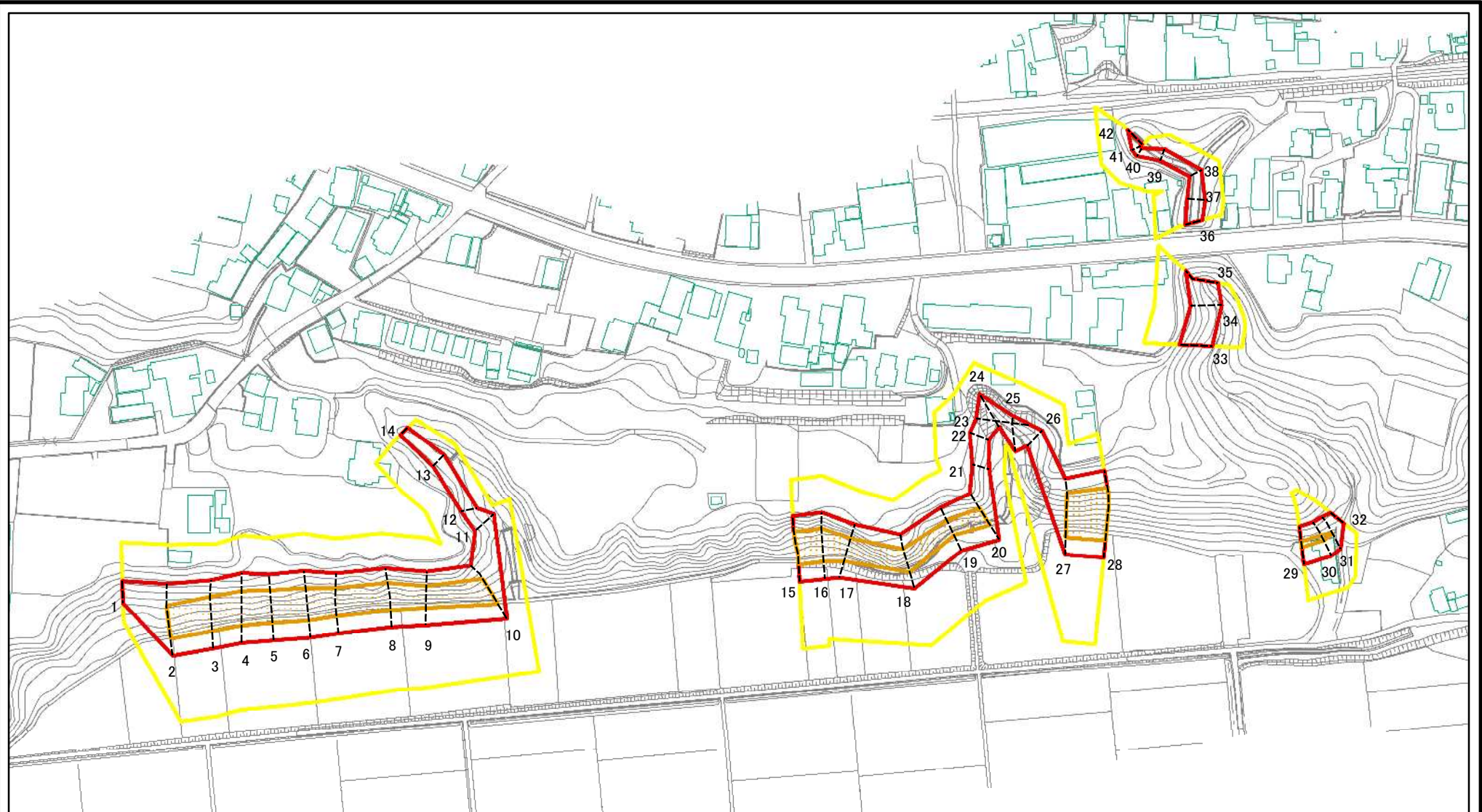
急傾斜地の崩壊

402-I-1010

上河原 I A

栃木県那須烏山市野上

土砂災害警戒区域等の指定の公示に係る図書(その2)



図中の数字は横断測線番号を示す

様式-2(急)

土砂災害警戒区域・土砂災害特別警戒区域
区域図(その1)

土砂災害防止法施行令第二条の基準に該当する区域

土砂災害防止法
施行令第三条の
基準に該当する
区域

土石等の(移動)高さが1m以下の場合、
土石等の移動による力が100kN/mを超える区域
土石等の堆積の高さが3mを超える区域
それ以外の区域



縮尺

1:2,500

自然現象
の種類

告示番号

告示年月日

急傾斜地の崩壊

箇所番号

箇所名

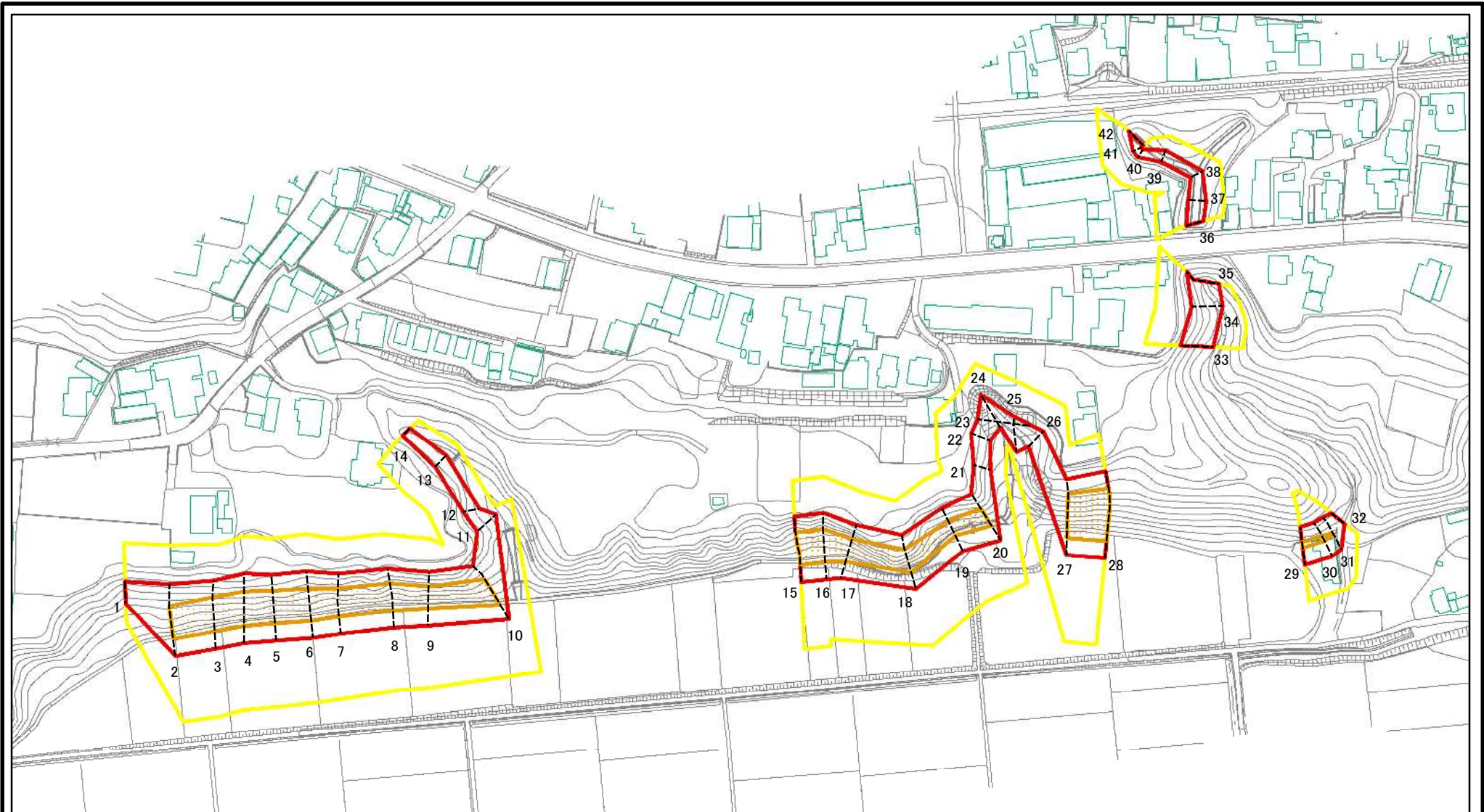
所在地

402-I-1010

上河原IA

栃木県那須烏山市野上

土砂災害警戒区域等の指定の公示に係る図書(その2-1)

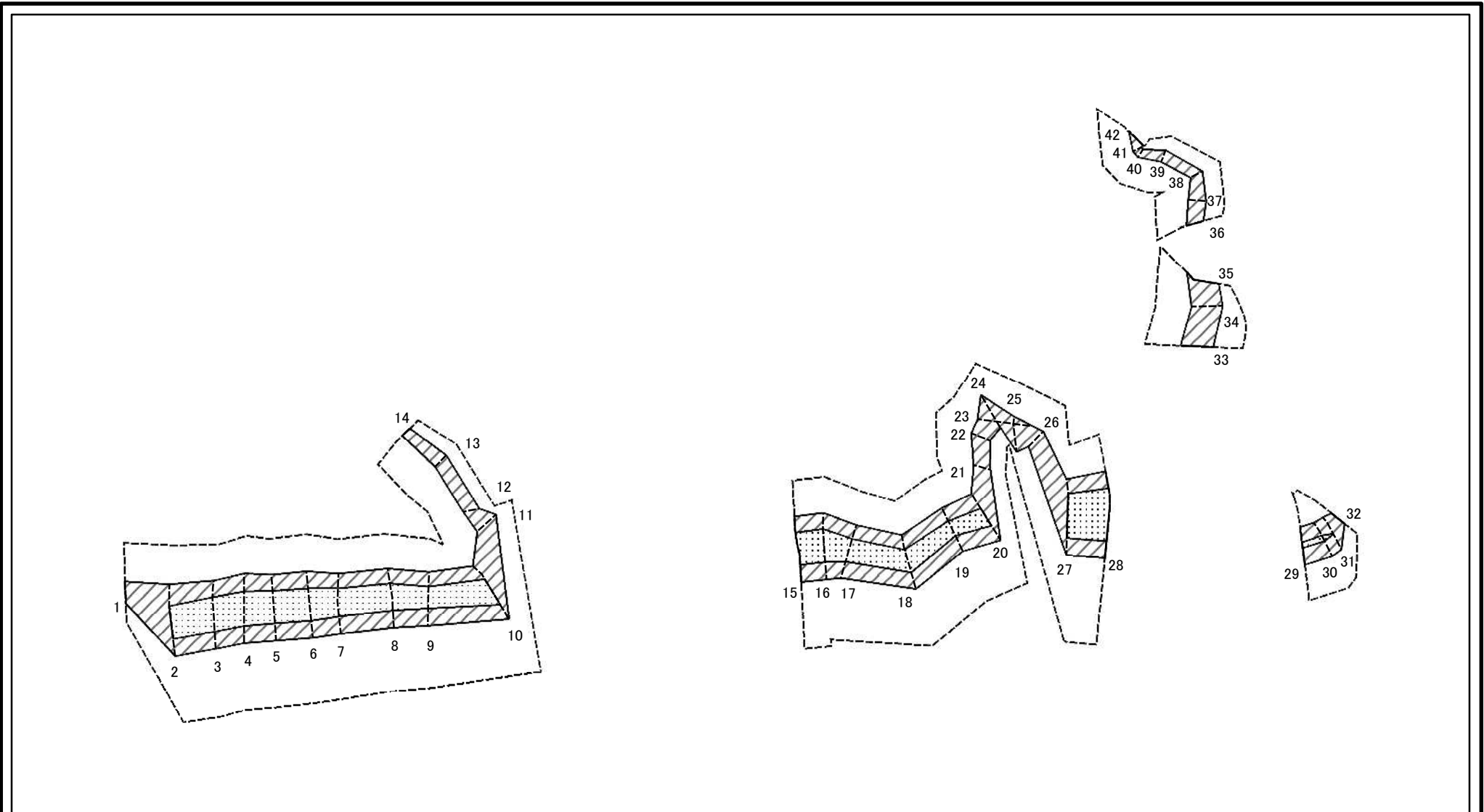


0 25 50 100
m

図中の数字は横断測線番号を示す

様式-2-1(急) 土砂災害警戒区域・土砂災害特別警戒区域 区域図(その2)	土砂災害防止法施行令第二条の基準に該当する区域		縮尺 1:2,500	自然現象の種類	急傾斜地の崩壊	箇所番号	402-I-1010
	土砂災害防止法施行令第三条の基準に該当する区域			告示番号		箇所名	上河原IA
	土砂等の(移動)高さが1m以下の場合、土砂等の移動による力が100kN/m ² を超える区域		告示年月日		所在地	栃木県那須烏山市野上	
	土砂等の堆積の高さが3mを超える区域 それ以外の区域	 					

土砂災害警戒区域等の指定の公示に係る図書(その2-2)



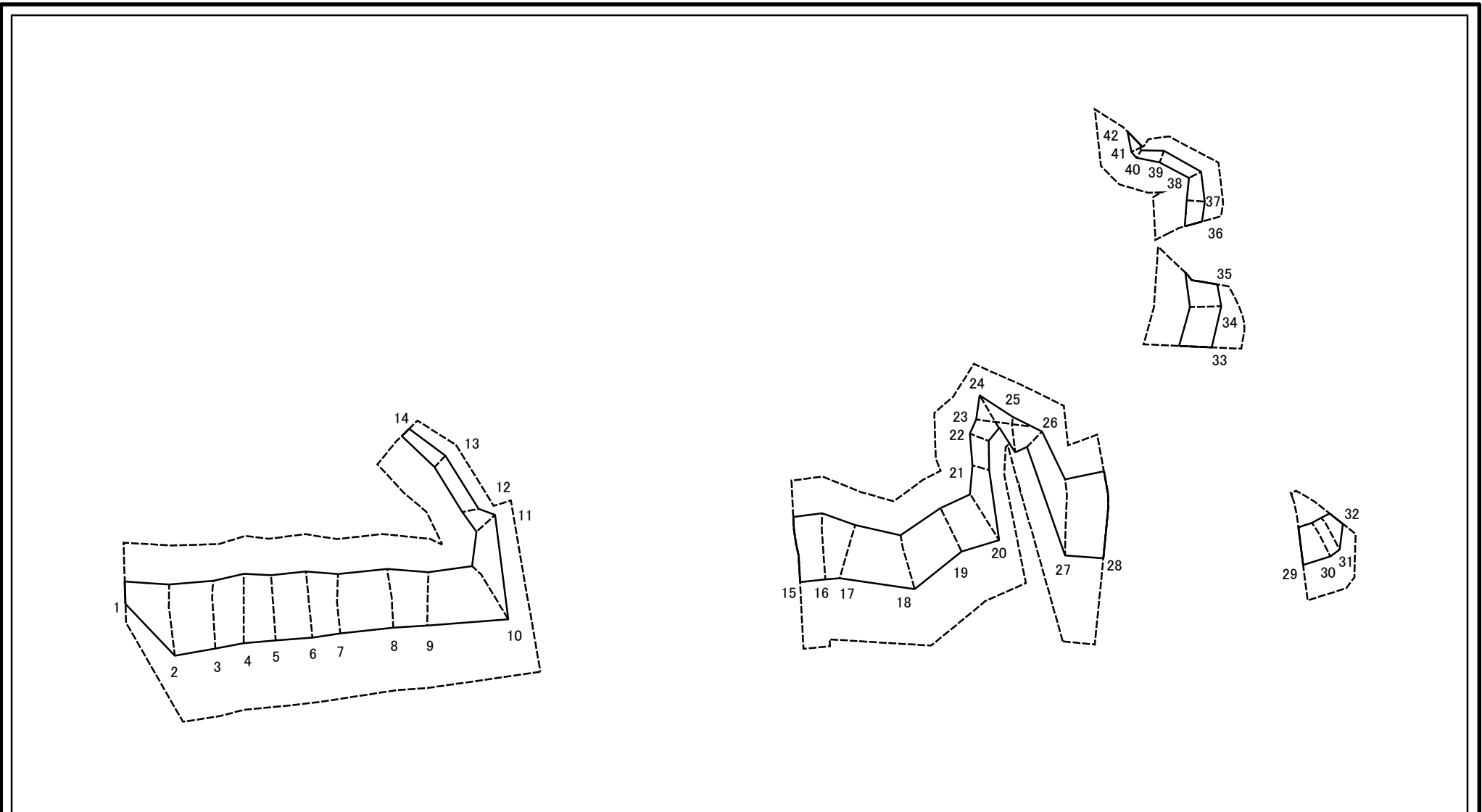
0 25 50 100
m

図中の数字は横断測線番号を示す

様式-2-2(急)
土砂災害特別警戒区域の区域区分図
(急傾斜地の崩壊に伴う土石等の移動により
建築物の地上部に作用すると想定される力)

土砂災害防止法施行令第二条の基準に該当する区域		縮尺 1:2,500	自然現象の種類	急傾斜地の崩壊	箇所番号	402-I-1010
土砂災害防止法施行令第三条の基準に該当する区域			告示番号		箇所名	上河原 I A
それ以外の区域			告示年月日		所在地	栃木県那須烏山市野上

土砂災害警戒区域等の指定の公示に係る図書(その2-3)



図中の数字は横断測線番号を示す

様式-2-3(急)
土砂災害特別警戒区域の区域区分図
(急傾斜地の崩壊に伴う土石等の堆積により
建築物の地上部に作用すると想定される力)

土砂災害防止法施行令第二条の基準に該当する区域	
土砂災害防止法施行令第三条の基準に該当する区域	
それ以外の区域	

	縮尺
	1:2,500

自然現象の種類	急傾斜地の崩壊	箇所番号	402-I-1010
告示番号		箇所名	上河原IA
告示年月日		所在地	栃木県那須烏山市野上

土砂災害警戒区域等の指定の公示に係る図書(その3)

横断測線の区間	土石等の移動により建築物の地上部に作用すると想定される力				土石等の堆積により建築物の地上部に作用すると想定される力				横断測線の区間	土石等の移動により建築物の地上部に作用すると想定される力				土石等の堆積により建築物の地上部に作用すると想定される力			
	土石等の(移動)高さが1m以下の場合、土石等の移動による力が100kN/m ² を超える区域		それ以外の区域		土石等の堆積の高さが3mを超える区域		それ以外の区域			土石等の(移動)高さが1m以下の場合、土石等の移動による力が100kN/m ² を超える区域		それ以外の区域		土石等の堆積の高さが3mを超える区域		それ以外の区域	
	力の大きさのうち最大のもの(kN/m ²)	土石等の高さ(m)	力の大きさのうち最大のもの(kN/m ²)	土石等の高さ(m)	力の大きさのうち最大のもの(kN/m ²)	土石等の高さ(m)	力の大きさのうち最大のもの(kN/m ²)	土石等の高さ(m)		力の大きさのうち最大のもの(kN/m ²)	土石等の高さ(m)	力の大きさのうち最大のもの(kN/m ²)	土石等の高さ(m)	力の大きさのうち最大のもの(kN/m ²)	土石等の高さ(m)	力の大きさのうち最大のもの(kN/m ²)	土石等の高さ(m)
1 ~ 2	-	-	100.00	1.00	-	-	11.74	2.19	27 ~ 28	148.56	1.00	100.00	1.00	-	-	16.05	3.00
2 ~ 3	135.86	1.00	100.00	1.00	-	-	14.24	2.66	~								
3 ~ 4	135.86	1.00	100.00	1.00	-	-	14.24	2.66	29 ~ 30	109.26	1.00	100.00	1.00	-	-	12.05	2.25
4 ~ 5	136.03	1.00	100.00	1.00	-	-	14.45	2.70	30 ~ 31	109.26	1.00	100.00	1.00	-	-	11.97	2.24
5 ~ 6	136.03	1.00	100.00	1.00	-	-	14.45	2.70	31 ~ 32	-	-	100.00	1.00	-	-	11.05	2.07
6 ~ 7	135.87	1.00	100.00	1.00	-	-	13.30	2.49	~								
7 ~ 8	135.87	1.00	100.00	1.00	-	-	13.30	2.49	33 ~ 34	-	-	100.00	1.00	-	-	11.89	2.22
8 ~ 9	134.73	1.00	100.00	1.00	-	-	14.02	2.62	34 ~ 35	-	-	100.00	1.00	-	-	11.74	2.19
9 ~ 10	130.81	1.00	100.00	1.00	-	-	14.02	2.62	~								
10 ~ 11	-	-	100.00	1.00	-	-	12.21	2.28	36 ~ 37	-	-	73.98	1.00	-	-	10.73	2.00
11 ~ 12	-	-	83.15	1.00	-	-	9.57	1.79	37 ~ 38	-	-	73.98	1.00	-	-	11.59	2.17
12 ~ 13	-	-	71.52	1.00	-	-	9.57	1.79	38 ~ 39	-	-	60.07	1.00	-	-	11.59	2.17
13 ~ 14	-	-	66.79	1.00	-	-	9.18	1.71	39 ~ 40	-	-	60.07	1.00	-	-	11.14	2.08
~									40 ~ 41	-	-	55.63	1.00	-	-	11.14	2.08
15 ~ 16	136.45	1.00	100.00	1.00	-	-	14.47	2.70	41 ~ 42	-	-	74.13	1.00	-	-	10.40	1.94
16 ~ 17	136.28	1.00	100.00	1.00	-	-	14.40	2.69	~								
17 ~ 18	132.86	1.00	100.00	1.00	-	-	13.80	2.58	~								
18 ~ 19	131.87	1.00	100.00	1.00	-	-	14.07	2.63	~								
19 ~ 20	124.57	1.00	100.00	1.00	-	-	14.07	2.63	~								
20 ~ 21	-	-	100.00	1.00	-	-	12.32	2.30	~								
21 ~ 22	-	-	72.52	1.00	-	-	9.22	1.72	~								
22 ~ 23	-	-	92.42	1.00	-	-	10.08	1.88	~								
23 ~ 24	-	-	92.42	1.00	-	-	10.83	2.02	~								
24 ~ 25	-	-	100.00	1.00	-	-	12.76	2.38	~								
25 ~ 26	-	-	100.00	1.00	-	-	12.76	2.38	~								
26 ~ 27	-	-	100.00	1.00	-	-	16.05	3.00	~								

様式-3(急) 建築物の構造の規制に必要な衝撃に関する事項	自然現象の種類	急傾斜地の崩壊	箇所番号	402-I-1010
	告示番号		箇所名	上河原IA
	告示年月日		所在地	栃木県那須烏山市野上