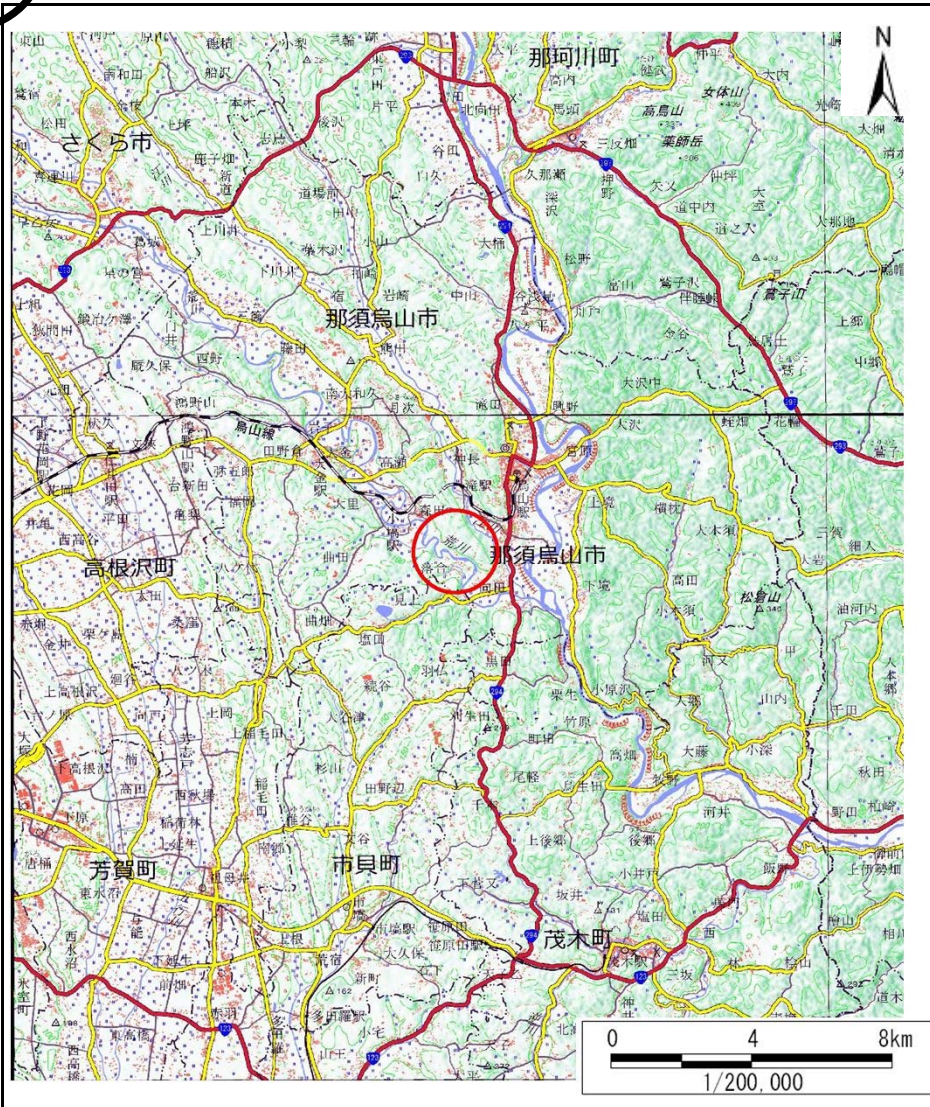
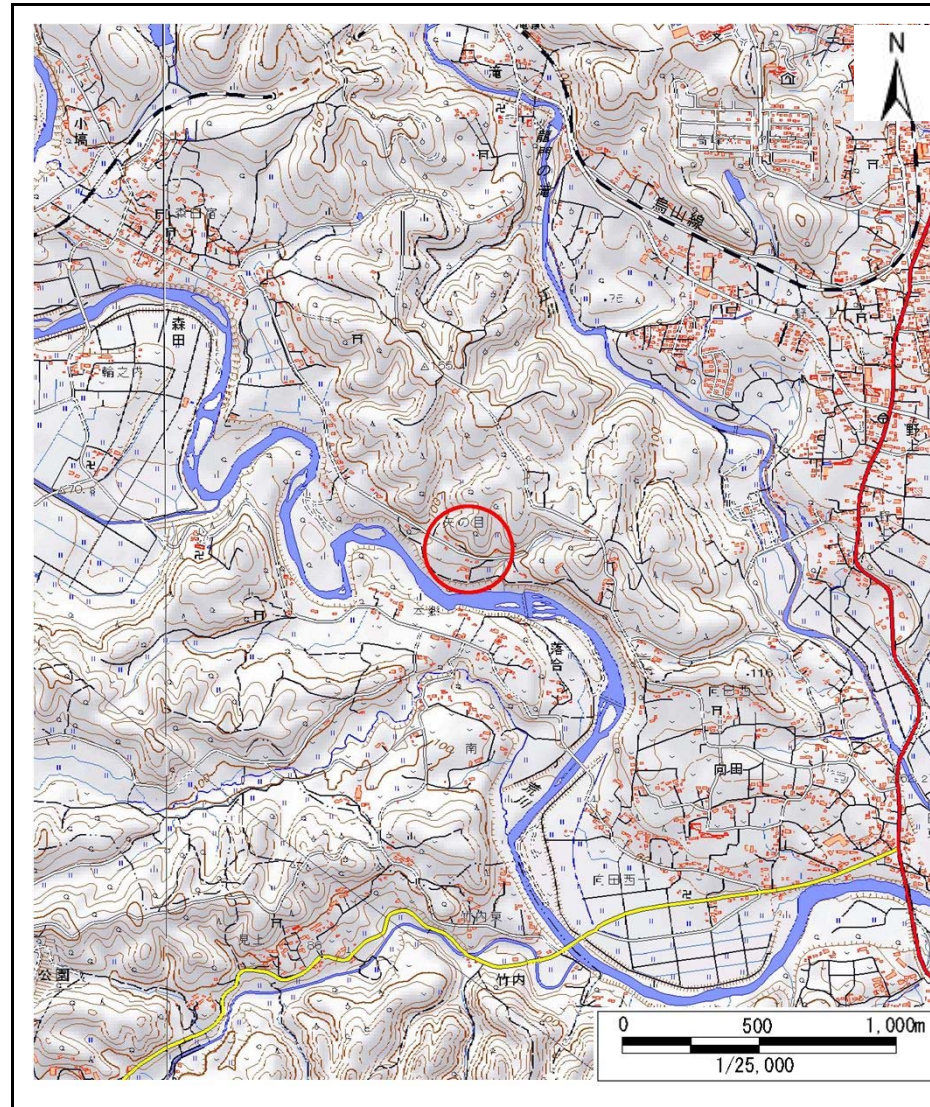


土砂災害警戒区域等の指定の公示に係る図書(その1)



(1/200,000)



(1/25,000)

様式-1(急)

土砂災害警戒区域・土砂災害特別警戒区域
位置図

自然現象の種類

箇所番号

箇所名

所在地

急傾斜地の崩壊

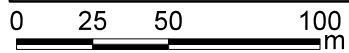
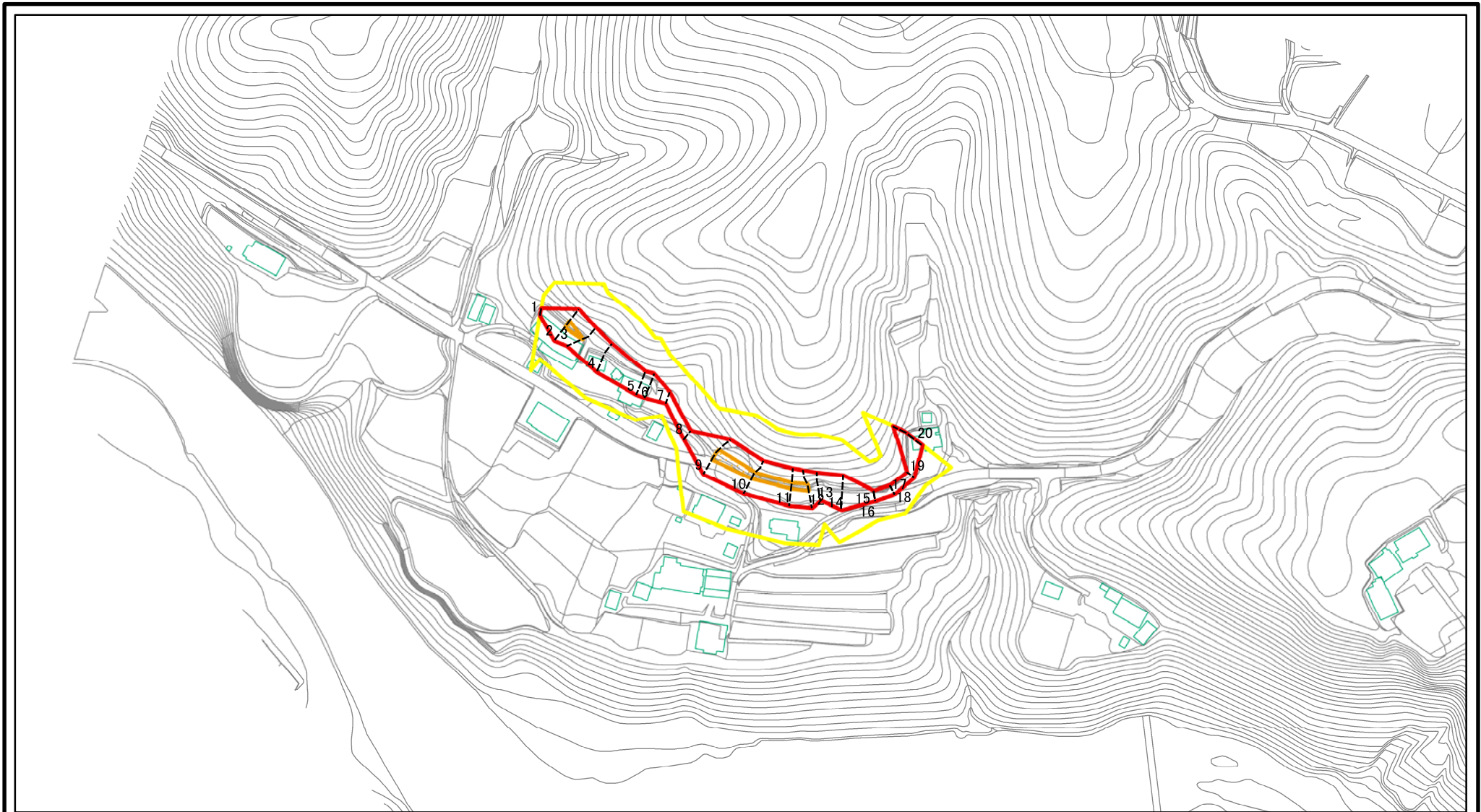
402-II-1080

矢の目II C

那須烏山市向田

「測量法に基づく国土地理院長承認(複製) R 2JHF 495」 本製品を複製する場合には、国土地理院の承認を得なければならない。

土砂災害警戒区域等の指定の公示に係る図書(その2)



図中の数字は横断測線番号を示す

様式-2(急)

土砂災害警戒区域・土砂災害特別警戒区域
区域図(その1)

土砂災害防止法施行令第二条の基準に該当する区域



自然現象の種類

急傾斜地の崩壊

箇所番号

402-II-1080

土砂災害防止法施行令第三条の基準に該当する区域



縮尺

告示番号

箇所名

矢の目II C

土石等の堆積の高さが3mを超える区域



1:2,500

告示年月日

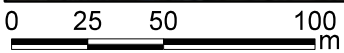
所在地

那須烏山市向田





それ以外の区域



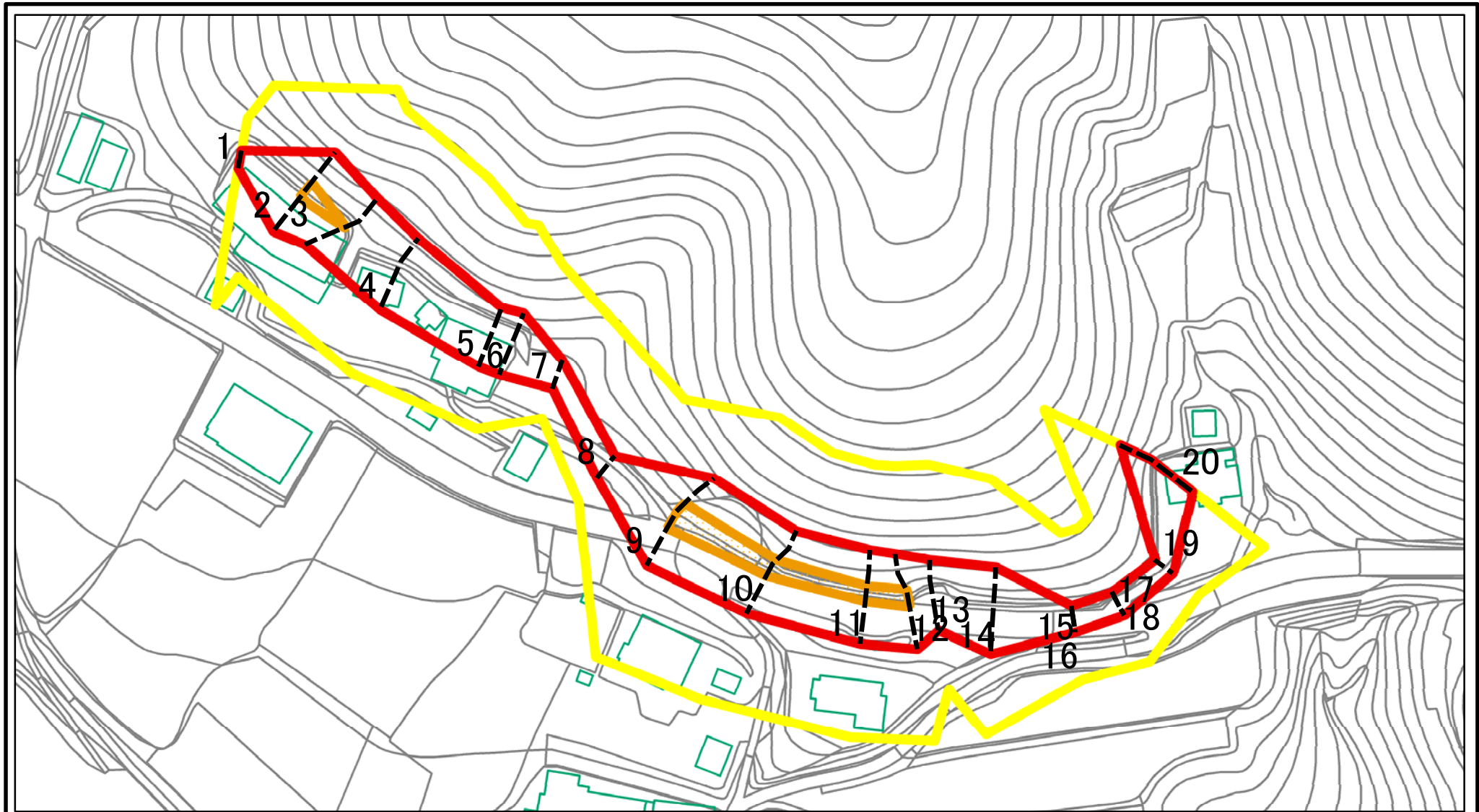
参考資料



図中の数字は横断測線番号を示す

参考資料	土砂災害防止法施行令第二条の基準に該当する区域		N ↑	自然現象の種類	急傾斜地の崩壊	箇所番号	402-II-1080
	土砂災害防止法施行令第三条の基準に該当する区域			縮尺 1:2,500	告示番号		箇所名
	土石等の(移動)高さが1m以下の場合、土石等の移動による力が100kN/mを超える区域		告示年月日			所在地	那須烏山市向田
	土石等の堆積の高さが3mを超える区域						

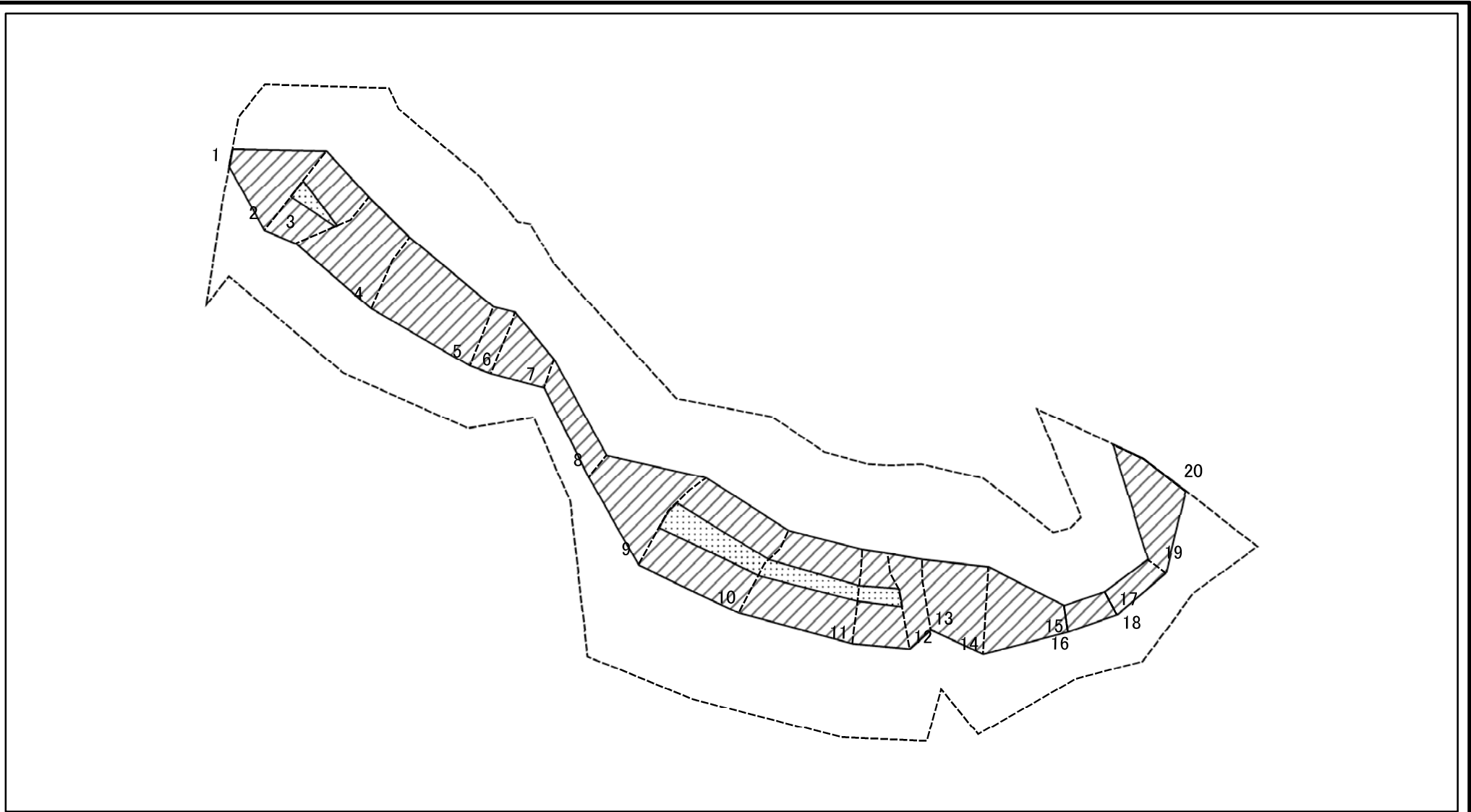
土砂災害警戒区域等の指定の公示に係る図書(その2-1)



図中の数字は横断測線番号を示す

様式-2-1(急) 土砂災害警戒区域・土砂災害特別警戒区域 区域図(その2)	土砂災害防止法施行令第二条の基準に該当する区域		N	自然現象の種類	急傾斜地の崩壊	箇所番号	402-II-1080
	土砂災害防止法施行令第三条の基準に該当する区域			縮尺 1:1,000	告示番号		箇所名
	土砂等の(移動)高さが1m以下の場合、土砂等の移動による力が100kN/m ² を超える区域		告示年月日			所在地	那須烏山市向田
	土砂等の堆積の高さが3mを超える区域						
それ以外の区域							

土砂災害警戒区域等の指定の公示に係る図書(その2-2)



図中の数字は横断測線番号を示す

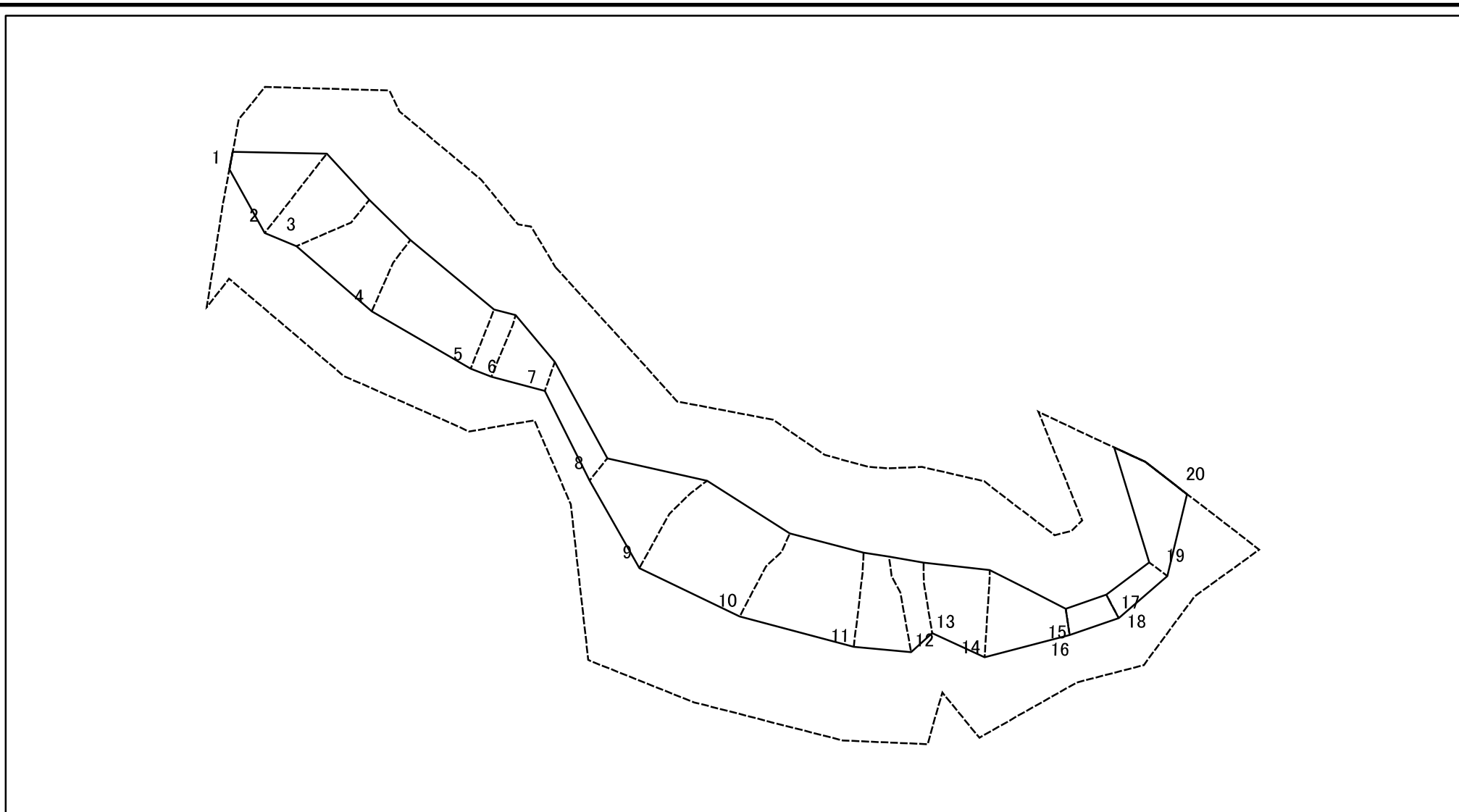
様式-2-2(急)
土砂災害特別警戒区域の区域区分図
(急傾斜地の崩壊に伴う土石等の移動により
建築物の地上部に作用すると想定される力)

土砂災害防止法施行令第二条の基準に該当する区域	
土砂災害防止法施行令第三条の基準に該当する区域	
それ以外の区域	

縮尺	1:1,000
----	---------

自然現象の種類	急傾斜地の崩壊	箇所番号	402-II-1080
告示番号		箇所名	矢の目II C
告示年月日		所在地	那須烏山市向田

土砂災害警戒区域等の指定の公示に係る図書(その2-3)



図中の数字は横断測線番号を示す

様式-2-3(急)
土砂災害特別警戒区域の区域区分図
(急傾斜地の崩壊に伴う土石等の堆積により
建築物の地上部に作用すると想定される力)

土砂災害防止法施行令第二条の基準に該当する区域	
土砂災害防止法 施行令第三条の 基準に該当する 区域	
それ以外の区域	

N
↑
縮尺
1:1,000

自然現象 の種類	急傾斜地の崩壊	箇所番号	402-II-1080
告示番号		箇所名	矢の目II C
告示年月日		所在地	那須烏山市向田

土砂災害警戒区域等の指定の公示に係る図書(その3)(案)

横断測線の区間	土石等の移動により建築物の地上部に作用すると想定される力				土石等の堆積により建築物の地上部に作用すると想定される力				横断測線の区間	土石等の移動により建築物の地上部に作用すると想定される力				土石等の堆積により建築物の地上部に作用すると想定される力			
	土石等の(移動)高さが1m以下の場合、土石等の移動による力が100kN/m ² を超える区域		それ以外の区域		土石等の堆積の高さが3mを超える区域		それ以外の区域			土石等の(移動)高さが1m以下の場合、土石等の移動による力が100kN/m ² を超える区域		それ以外の区域		土石等の堆積の高さが3mを超える区域		それ以外の区域	
	力の大きさのうち最大のもの (kN/m ²)	土石等の高さ (m)	力の大きさのうち最大のもの (kN/m ²)	土石等の高さ (m)	力の大きさのうち最大のもの (kN/m ²)	土石等の高さ (m)	力の大きさのうち最大のもの (kN/m ²)	土石等の高さ (m)		力の大きさのうち最大のもの (kN/m ²)	土石等の高さ (m)	力の大きさのうち最大のもの (kN/m ²)	土石等の高さ (m)	力の大きさのうち最大のもの (kN/m ²)	土石等の高さ (m)	力の大きさのうち最大のもの (kN/m ²)	土石等の高さ (m)
1 ~ 2	-	-	100.00	1.00	-	-	11.86	2.26	~								
2 ~ 3	111.97	1.00	100.00	1.00	-	-	11.67	2.23	~								
3 ~ 4	-	-	100.00	1.00	-	-	11.12	2.12	~								
4 ~ 5	-	-	97.62	1.00	-	-	11.12	2.12	~								
5 ~ 6	-	-	90.15	1.00	-	-	9.51	1.81	~								
6 ~ 7	-	-	90.15	1.00	-	-	9.38	1.79	~								
7 ~ 8	-	-	62.46	1.00	-	-	9.25	1.76	~								
8 ~ 9	-	-	100.00	1.00	-	-	11.53	2.20	~								
9 ~ 10	117.00	1.00	100.00	1.00	-	-	12.12	2.31	~								
10 ~ 11	112.00	1.00	100.00	1.00	-	-	12.17	2.32	~								
11 ~ 12	111.37	1.00	100.00	1.00	-	-	12.17	2.32	~								
12 ~ 13	-	-	100.00	1.00	-	-	11.79	2.25	~								
13 ~ 14	-	-	100.00	1.00	-	-	11.71	2.23	~								
14 ~ 15	-	-	100.00	1.00	-	-	11.98	2.28	~								
16 ~ 17	-	-	49.07	1.00	-	-	12.42	2.37	~								
18 ~ 19	-	-	50.68	1.00	-	-	12.42	2.37	~								
19 ~ 20	-	-	100.00	1.00	-	-	12.53	2.39	~								
~									~								
~									~								
~									~								
~									~								
~									~								
~									~								
~									~								
~									~								
~									~								
~									~								

様式-3(急) 建築物の構造の規制に必要な衝撃に関する事項	自然現象の種類	急傾斜地の崩壊	箇所番号	402-II-1080
	告示番号		箇所名	矢の目II C
	告示年月日		所在地	那須烏山市向田