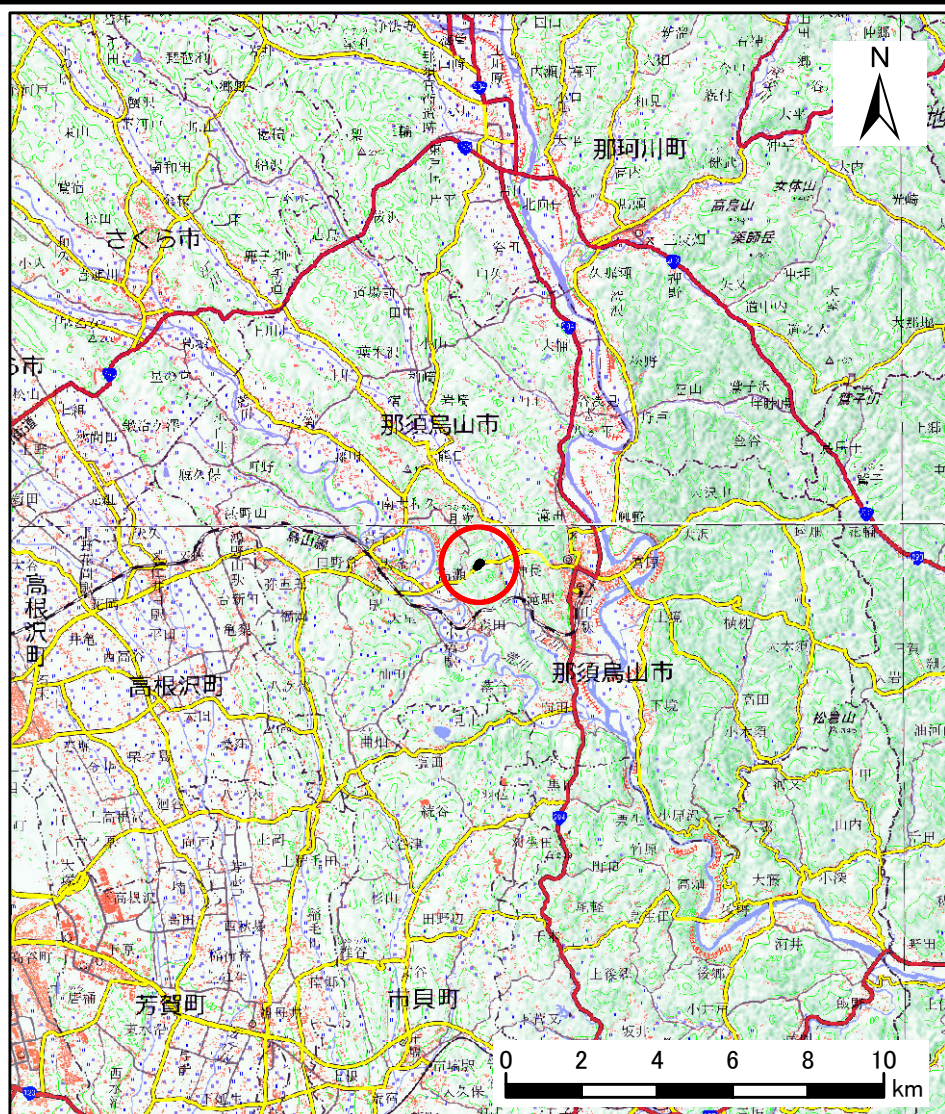


## 土砂災害警戒区域等の指定の公示に係る図書（その1）



(1/200,000)



(1/25,000)

様式－1(急)

土砂災害警戒区域・土砂災害特別警戒区域  
位置図

自然現象の種類

急傾斜地の崩壊

箇所番号

402-Ⅱ-1061

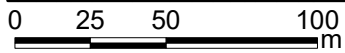
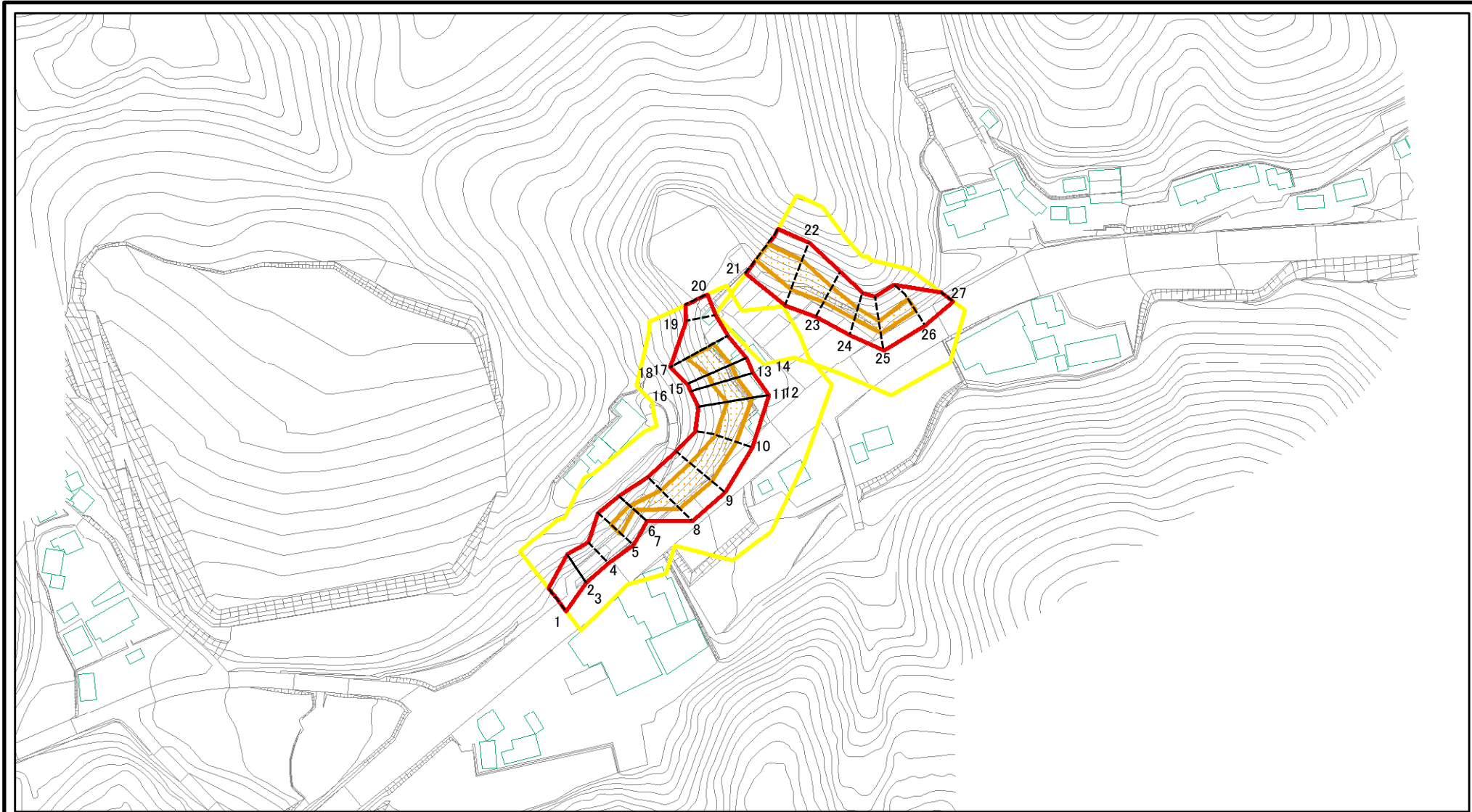
箇所名

八竜神ⅡA

所在地

栃木県那須烏山市神長

# 土砂災害警戒区域等の指定の公示に係る図書(その2)



図中の数字は横断測線番号を示す

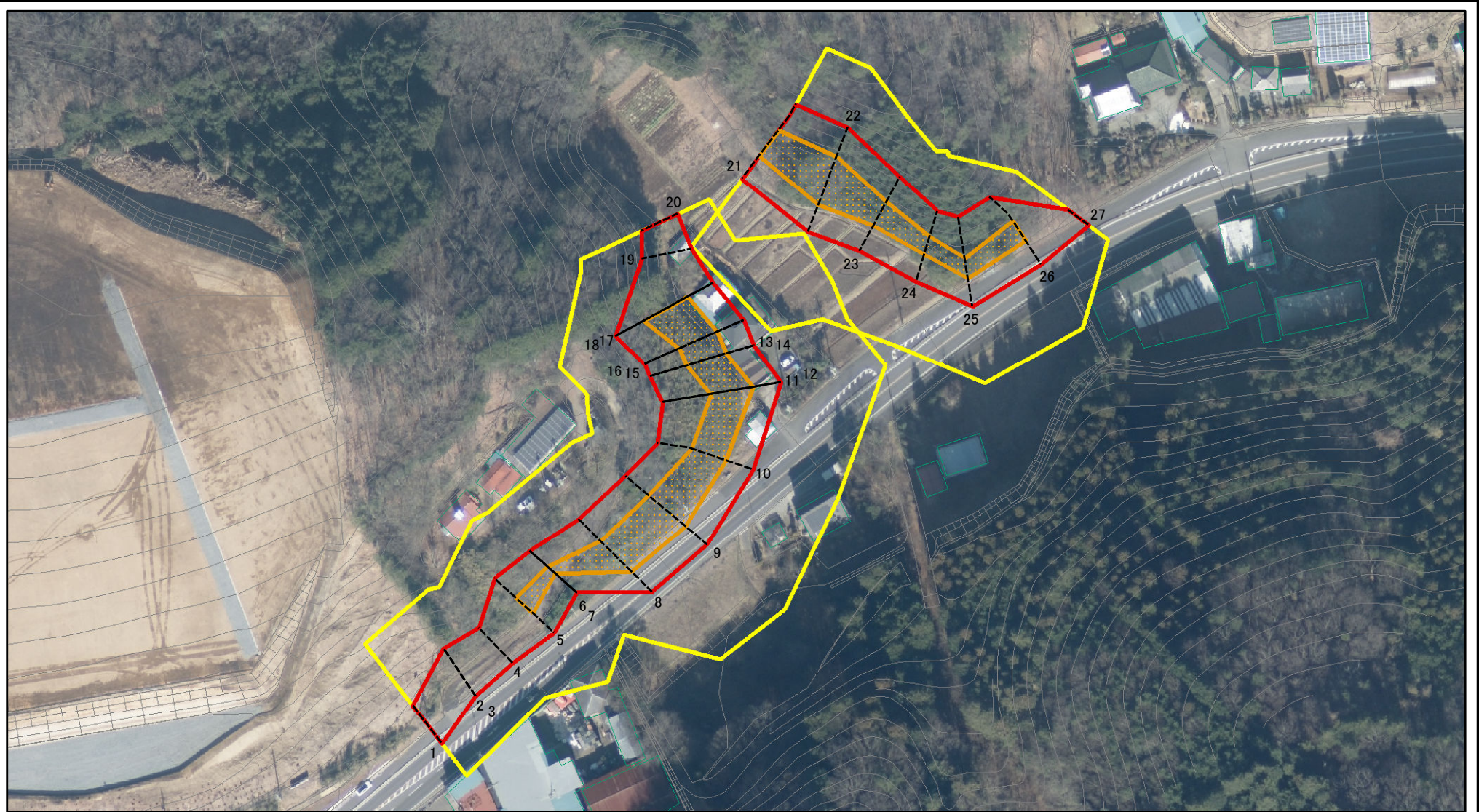
様式-2(急)  
土砂災害警戒区域・土砂災害特別警戒区域  
区域図(その1)

土砂災害防止法施行令第二条の基準に該当する区域	
土砂災害防止法施行令第三条の基準に該当する区域	
それ以外の区域	

	縮尺
	1:2,500

自然現象の種類	急傾斜地の崩壊	箇所番号	402-II-1061
告示番号		箇所名	八竜神IIA
告示年月日		所在地	栃木県那須烏山市神長

# 土砂災害警戒区域等の指定の公示に係る図書(その2-1)



図中の数字は横断測線番号を示す

様式-2-1(急)

土砂災害警戒区域・土砂災害特別警戒区域  
区域図(その2)

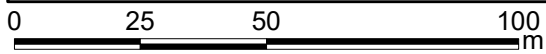
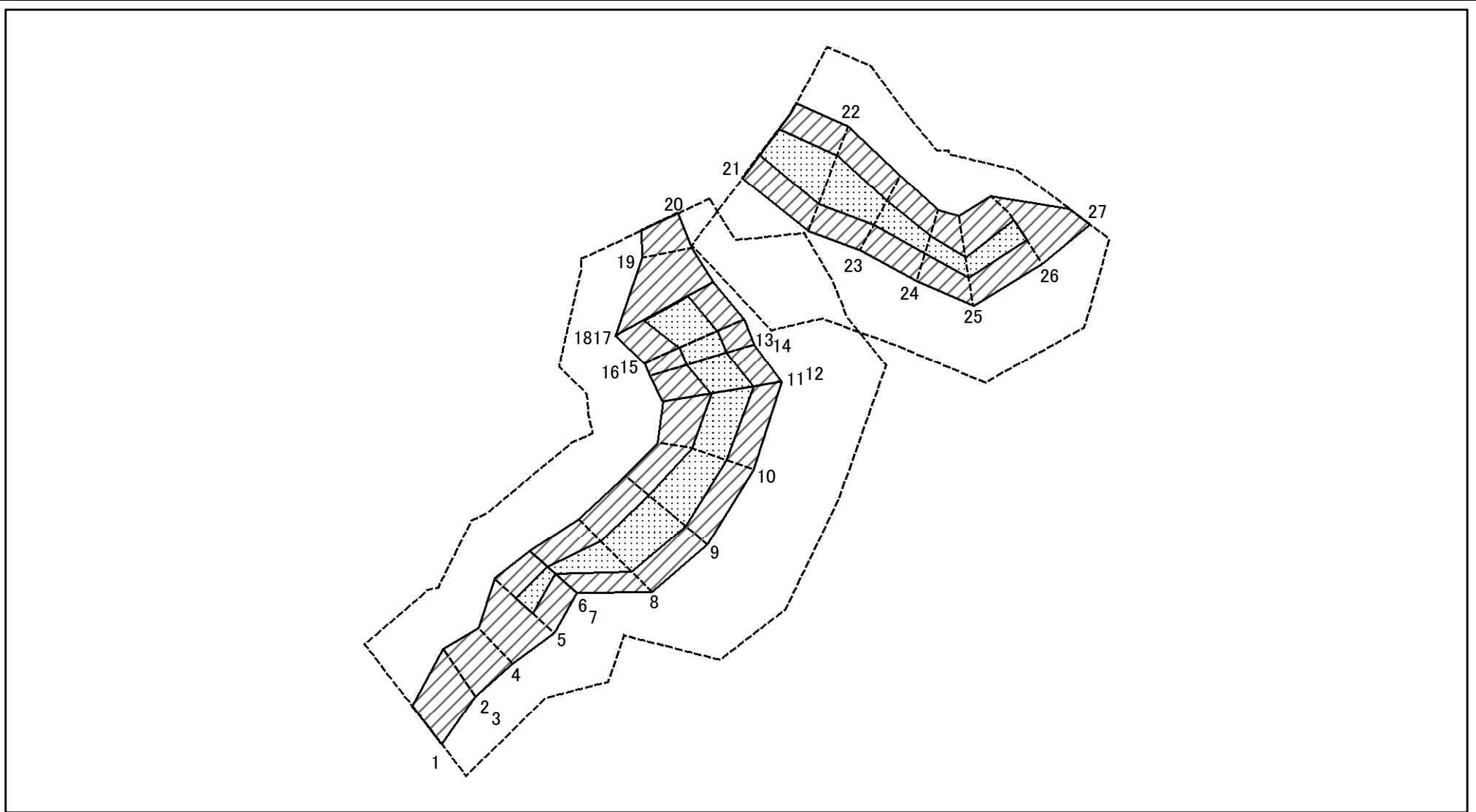
土砂災害防止法施行令第二条の基準に該当する区域	
土砂災害防止法施行令第三条の基準に該当する区域	
それ以外の区域	

縮尺	1:1,500

自然現象の種類	急傾斜地の崩壊
告示番号	
告示年月日	

箇所番号	402-II-1061
箇所名	八竜神IIA
所在地	栃木県那須烏山市神長

# 土砂災害警戒区域等の指定の公示に係る図書(その2-2)



図中の数字は横断測線番号を示す

様式-2-2(急)  
土砂災害特別警戒区域の区域区分図  
(急傾斜地の崩壊に伴う土石等の移動により  
建築物の地上部に作用すると想定される力)

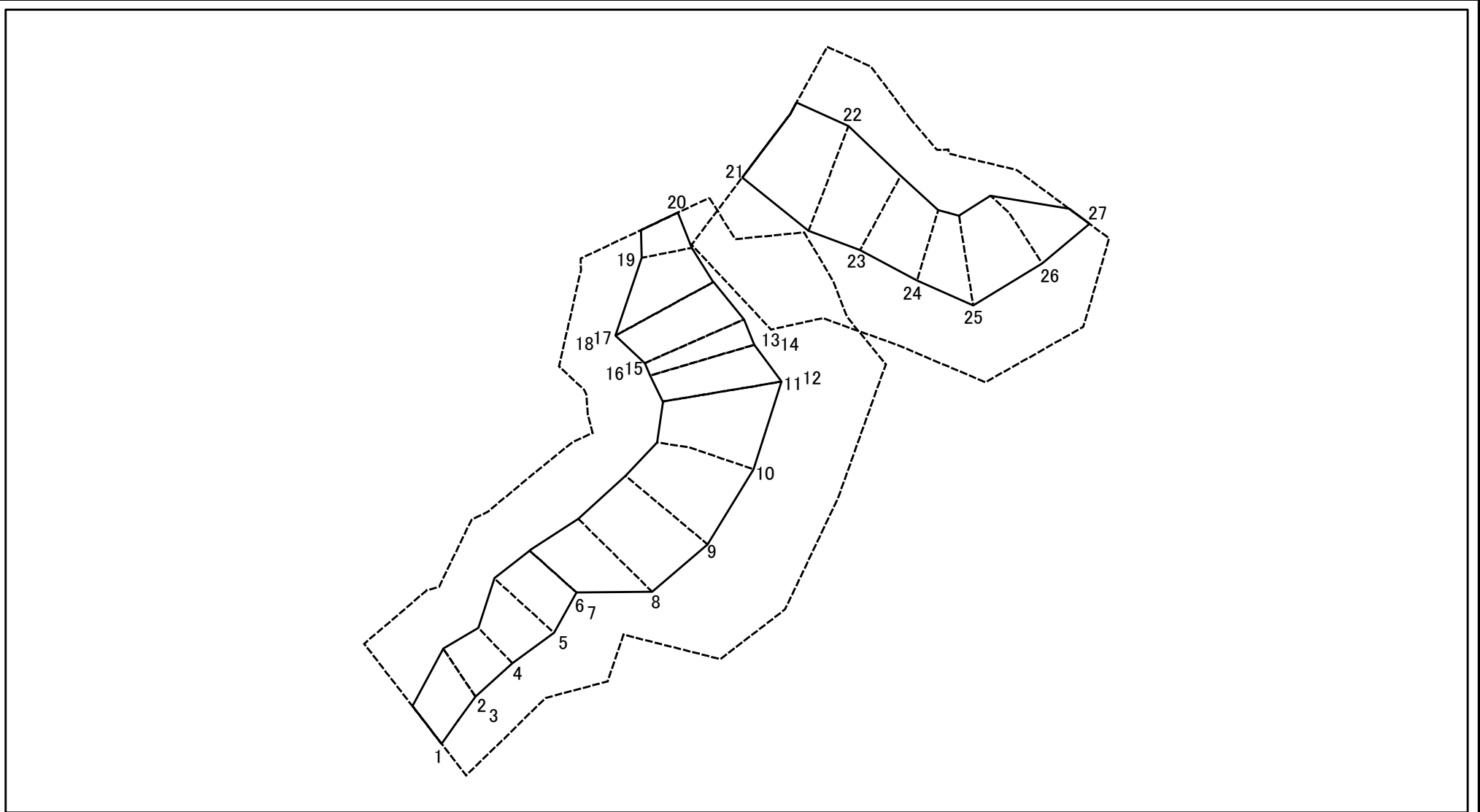
土砂災害防止法施行令第二条の基準に該当する区域	
土砂災害防止法施行令第三条の基準に該当する区域	
それ以外の区域	

縮尺	N
	1:1,500

自然現象の種類	急傾斜地の崩壊
告示番号	
告示年月日	

箇所番号	402-II-1061
箇所名	八竜神IIA
所在地	栃木県那須烏山市神長

# 土砂災害警戒区域等の指定の公示に係る図書(その2-3)



図中の数字は横断測線番号を示す

様式-2-3(急)  
土砂災害特別警戒区域の区域区分図  
(急傾斜地の崩壊に伴う土石等の堆積により  
建築物の地上部に作用すると想定される力)

土砂災害防止法施行令第二条の基準に該当する区域	
土砂災害防止法施行令第三条の基準に該当する区域	
それ以外の区域	

N
縮尺
1:1,500

自然現象の種類	急傾斜地の崩壊
告示番号	
告示年月日	

箇所番号	402-II-1061
箇所名	八竜神IIA
所在地	栃木県那須烏山市神長

## 土砂災害警戒区域等の指定の公示に係る図書(その3)

横断測線の区間	土石等の移動により建築物の地上部に作用すると想定される力				土石等の堆積により建築物の地上部に作用すると想定される力				横断測線の区間	土石等の移動により建築物の地上部に作用すると想定される力				土石等の堆積により建築物の地上部に作用すると想定される力			
	土石等の(移動)高さが1m以下の場合、土石等の移動による力が100kN/m <sup>2</sup> を超える区域		それ以外の区域		土石等の堆積の高さが3mを超える区域		それ以外の区域			土石等の(移動)高さが1m以下の場合、土石等の移動による力が100kN/m <sup>2</sup> を超える区域		それ以外の区域		土石等の堆積の高さが3mを超える区域		それ以外の区域	
	力の大きさのうち最大のもの (kN/m <sup>2</sup> )	土石等の高さ (m)	力の大きさのうち最大のもの (kN/m <sup>2</sup> )	土石等の高さ (m)	力の大きさのうち最大のもの (kN/m <sup>2</sup> )	土石等の高さ (m)	力の大きさのうち最大のもの (kN/m <sup>2</sup> )	土石等の高さ (m)		力の大きさのうち最大のもの (kN/m <sup>2</sup> )	土石等の高さ (m)	力の大きさのうち最大のもの (kN/m <sup>2</sup> )	土石等の高さ (m)	力の大きさのうち最大のもの (kN/m <sup>2</sup> )	土石等の高さ (m)	力の大きさのうち最大のもの (kN/m <sup>2</sup> )	土石等の高さ (m)
1 ~ 2	-	-	100.00	1.00	-	-	10.93	2.16	~								
2 ~ 3	-	-	100.00	1.00	-	-	10.93	2.16	~								
3 ~ 4	-	-	100.00	1.00	-	-	9.61	1.90	~								
4 ~ 5	-	-	100.00	1.00	-	-	10.63	2.10	~								
5 ~ 6	116.13	1.00	100.00	1.00	-	-	11.78	2.33	~								
6 ~ 7	109.78	1.00	100.00	1.00	-	-	11.78	2.33	~								
7 ~ 8	126.24	1.00	100.00	1.00	-	-	11.78	2.33	~								
8 ~ 9	129.37	1.00	100.00	1.00	-	-	11.53	2.28	~								
9 ~ 10	129.37	1.00	100.00	1.00	-	-	11.53	2.28	~								
10 ~ 11	120.01	1.00	100.00	1.00	-	-	11.12	2.20	~								
11 ~ 12	115.88	1.00	100.00	1.00	-	-	10.60	2.10	~								
12 ~ 13	120.29	1.00	100.00	1.00	-	-	10.96	2.17	~								
13 ~ 14	120.29	1.00	100.00	1.00	-	-	10.96	2.17	~								
14 ~ 15	120.49	1.00	100.00	1.00	-	-	10.97	2.17	~								
15 ~ 16	120.49	1.00	100.00	1.00	-	-	10.97	2.17	~								
16 ~ 17	127.34	1.00	100.00	1.00	-	-	11.28	2.23	~								
17 ~ 18	127.36	1.00	100.00	1.00	-	-	11.28	2.23	~								
18 ~ 19	-	-	100.00	1.00	-	-	11.28	2.23	~								
19 ~ 20	-	-	94.94	1.00	-	-	8.74	1.73	~								
~									~								
21 ~ 22	129.77	1.00	100.00	1.00	-	-	11.41	2.26	~								
22 ~ 23	129.77	1.00	100.00	1.00	-	-	11.68	2.31	~								
23 ~ 24	120.01	1.00	100.00	1.00	-	-	11.68	2.31	~								
24 ~ 25	114.78	1.00	100.00	1.00	-	-	10.99	2.17	~								
25 ~ 26	114.90	1.00	100.00	1.00	-	-	10.33	2.04	~								
26 ~ 27	-	-	100.00	1.00	-	-	10.33	2.04	~								

様式-3(急)  建築物の構造の規制に必要な衝撃に関する事項	自然現象の種類	急傾斜地の崩壊	箇所番号	402-II-1061
	告示番号		箇所名	八竜神IIA
	告示年月日		所在地	栃木県那須烏山市神長