

## 土砂災害警戒区域等の指定の公示に係る図書(その1)



(1/200,000)



(1/25,000)

様式-1(地)  
土砂災害警戒区域・土砂災害特別警戒区域 位置図

自然現象の種類

地滑り

箇所番号

402-23

箇所名

解石

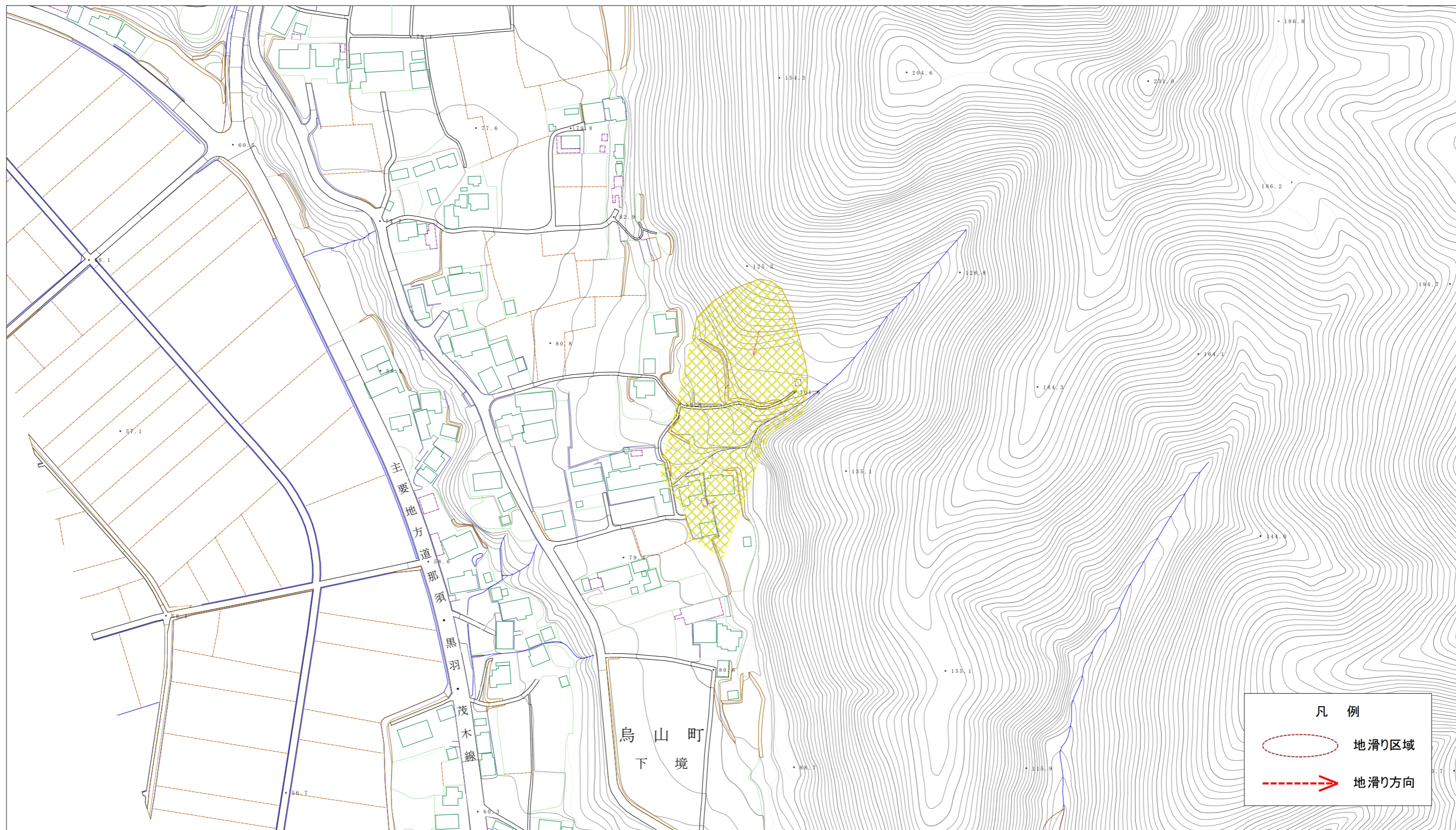
地滑り区域名

A



所在地

栃木県那須烏山市下境

土砂災害警戒区域等の指定の公示に係る図書(その2)



様式-2(地) 土砂災害警戒区域・土砂災害警戒区域区域図



土砂災害防止法施行令第二条の基準に該当する区域(土砂災害警戒区域)	  縮尺 1/2500	自然現象の種類	地滑り	箇所番号	402-23	箇所名	解石
		告示番号		地滑り区域名	A		
		告示年月日		所在地	栃木県那須烏山市下境		

土砂災害警戒区域等の指定の公示に係る図書(その2)



様式-2(地) 土砂災害警戒区域・土砂災害警戒区域区域図

0 25 50 100m

土砂災害防止法施行令第二条の基準に該当する区域(土砂災害警戒区域)		 N 縮尺 1/2500	自然現象の種類	地滑り	箇所番号	402-23	箇所名	解石	
			告示番号		地滑り区域名	A			
			告示年月日		所在地	栃木県那須烏山市下境			