

土砂災害警戒区域等の指定の公示に係る図書(その1)



(1/200,000)



(1/25,000)

様式-1(地)
土砂災害警戒区域・土砂災害特別警戒区域 位置図

自然現象の種類

地滑り

箇所番号

402-24

箇所名

川西

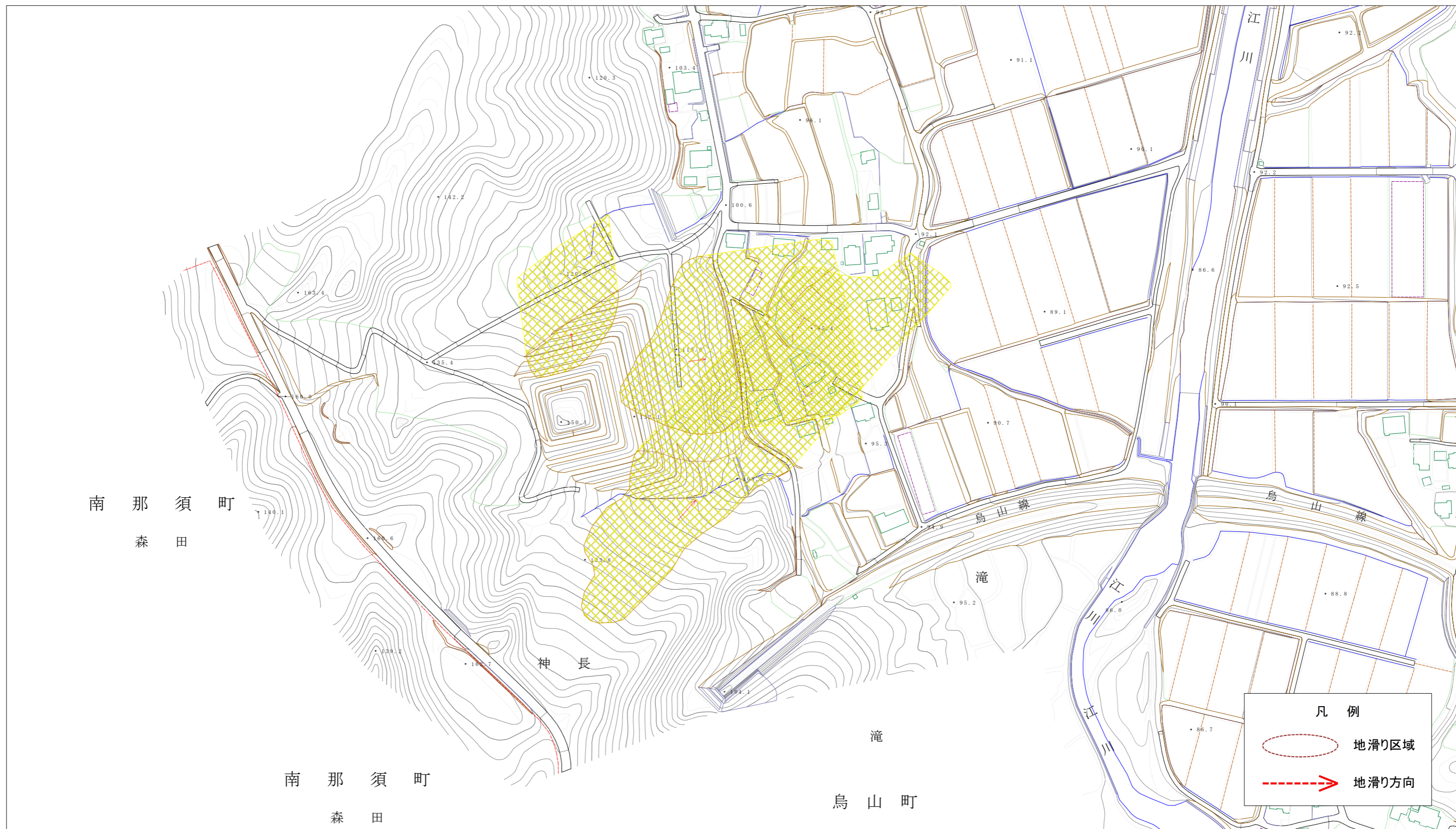
地滑り区域名

A,B,C

所在地



栃木県那須烏山市川西

土砂災害警戒区域等の指定の公示に係る図書(その2)



様式-2(地) 土砂災害警戒区域・土砂災害警戒区域区域図

0 25 50 100m




土砂災害防止法施行令第二条の基準に該当する区域(土砂災害警戒区域)	  縮尺 1/2500	自然現象の種類	地滑り	箇所番号	402-24	箇所名	川西
		告示番号	(国) 第1340号	地滑り区域名	A,B,C		
		告示年月日	H24.11.28	所在地	栃木県那須烏山市川西		

土砂災害警戒区域等の指定の公示に係る図書(その2)



様式-2(地) 土砂災害警戒区域・土砂災害警戒区域区域図

0 25 50 100m

土砂災害防止法施行令第二条の基準に該当する区域(土砂災害警戒区域)			自然現象の種類	地滑り	箇所番号	402-24	箇所名	川西
			告示番号	(国) 第1340号	地滑り区域名	A,B,C		
			告示年月日	H24.11.28	所在地	栃木県那須烏山市川西		
土砂災害防止法施行令第三条の基準に該当する区域(土砂災害特別警戒区域)		縮尺 1/2500						