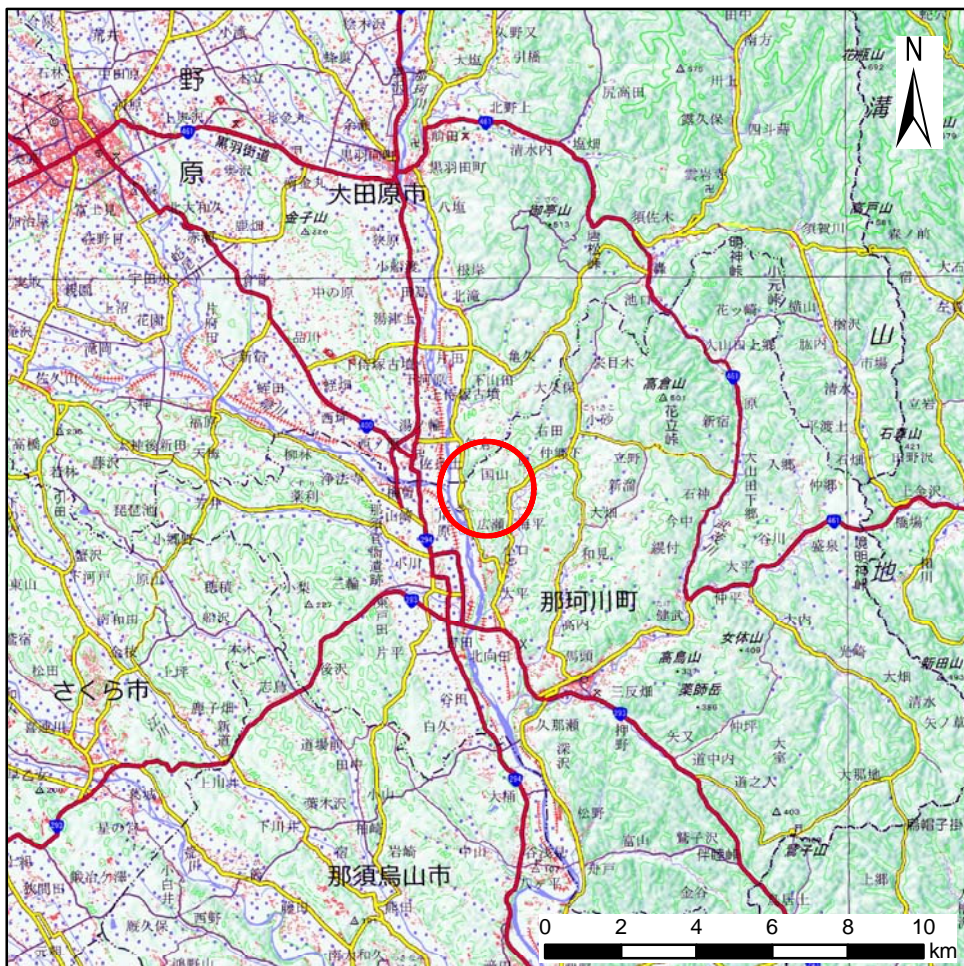
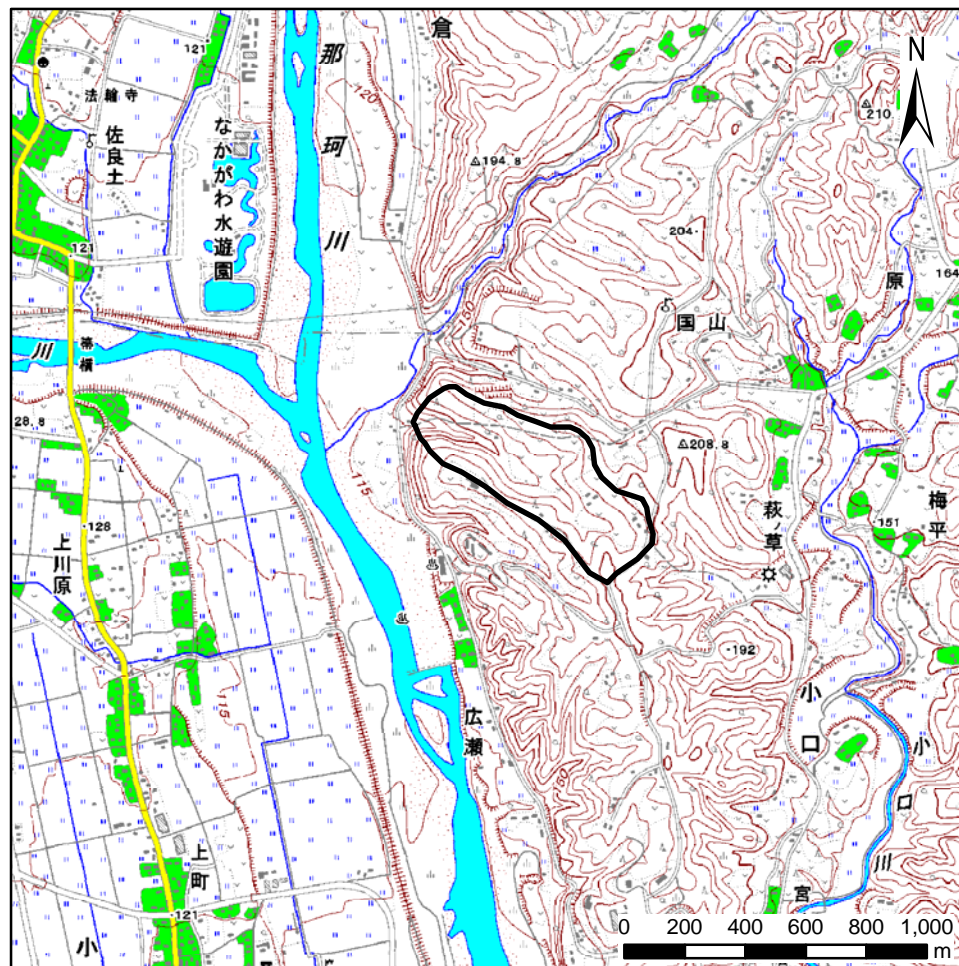


土砂災害警戒区域等の指定の公示に係る図書(その1)



(1/200,000)



(1/25,000)

様式-1(土)

土砂災害警戒区域・土砂災害特別警戒区域 位置図

自然現象の種類

土石流

溪流番号

II 83001

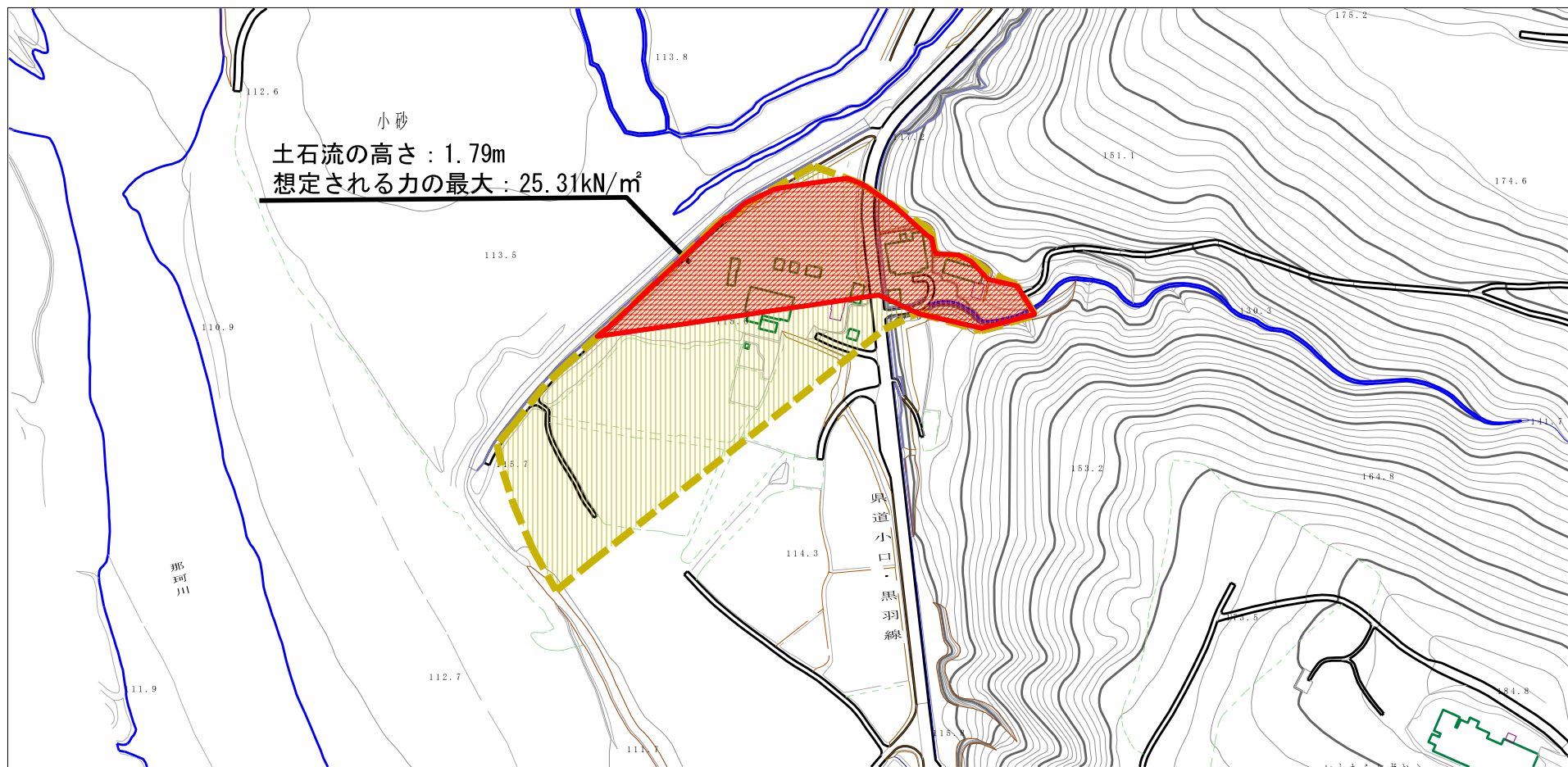
溪流名

広瀬五号沢

所在地

栃木県那須郡那珂川町小口

土砂災害警戒区域等の指定の公示に係る図書（その2）



様式-2 (土)

土砂災害警戒区域・土砂災害特別警戒区域図

土砂災害防止法施行令第二条の基準に該当する区域

土砂災害防止法施行令第三条の基準に該当する区域

土石等の高さが1mを超える場合、土石等の移動による力が50kN/m²を超える区域

土石等の高さが1mを超える場合、土石等の移動による力が50kN/m²を超えない区域

その他の区域



縮尺
1:2,500

自然現象の種類

告示番号

告示年月日

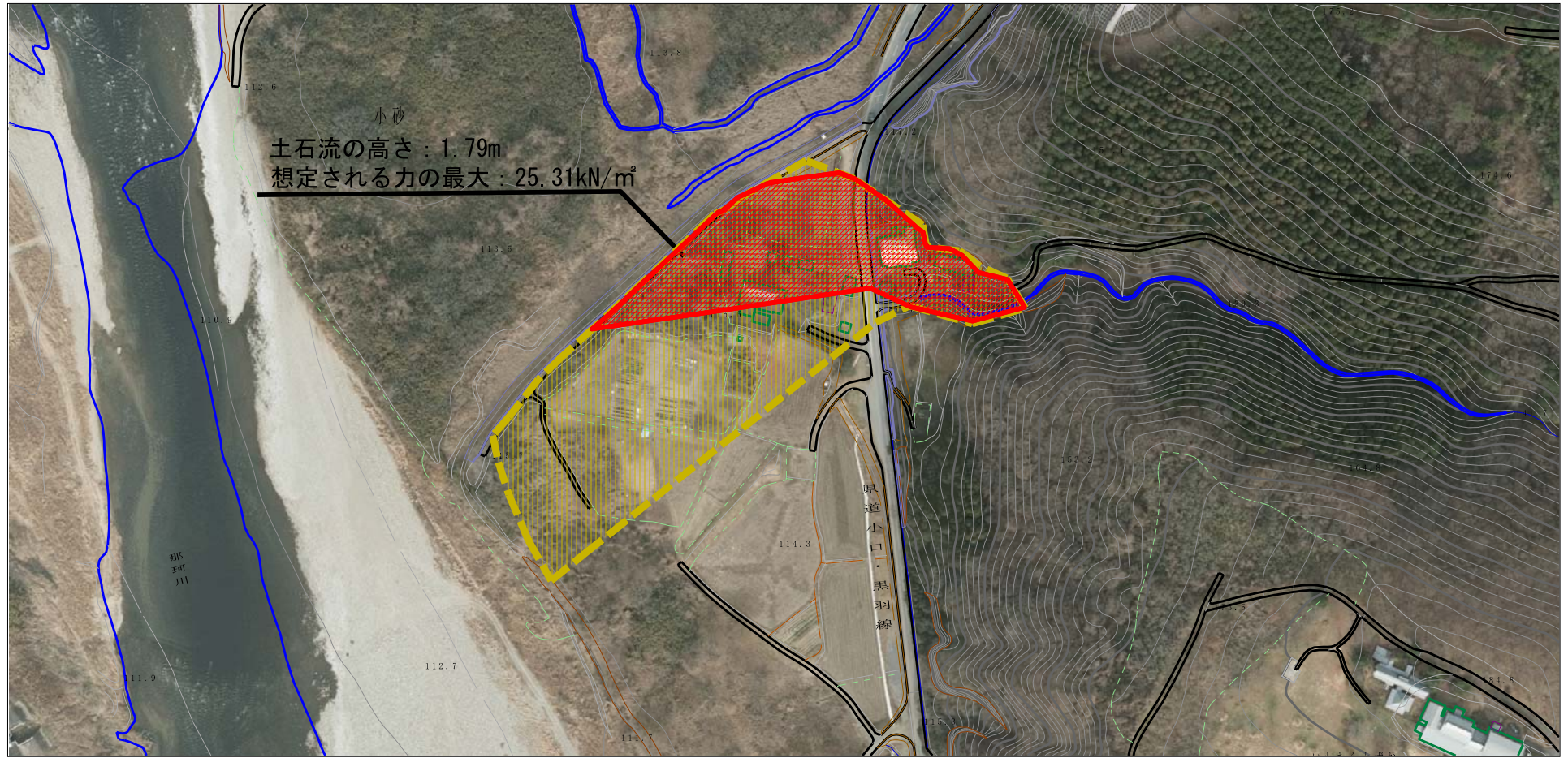
土石流

溪流番号 II 83001

溪流名 広瀬五号沢

所在地 栃木県那須郡那珂川町小口

参考資料 (その3)



参考資料	土砂災害防止法施行令第二条の基準に該当する区域		N 縮尺 1:2,500	自然現象の種類	土石流	溪流番号	II 83001	
	土砂災害防止法施行令第三条の基準に該当する区域	土石等の高さが1mを超える場合、土石等の移動による力が50kN/m ² を超える区域			告示番号		溪流名	広瀬五号沢
		土石等の高さが1mを超える場合、土石等の移動による力が50kN/m ² を超えない区域			告示年月日		所在地	栃木県那須郡那珂川町小口
		その他の区域						

