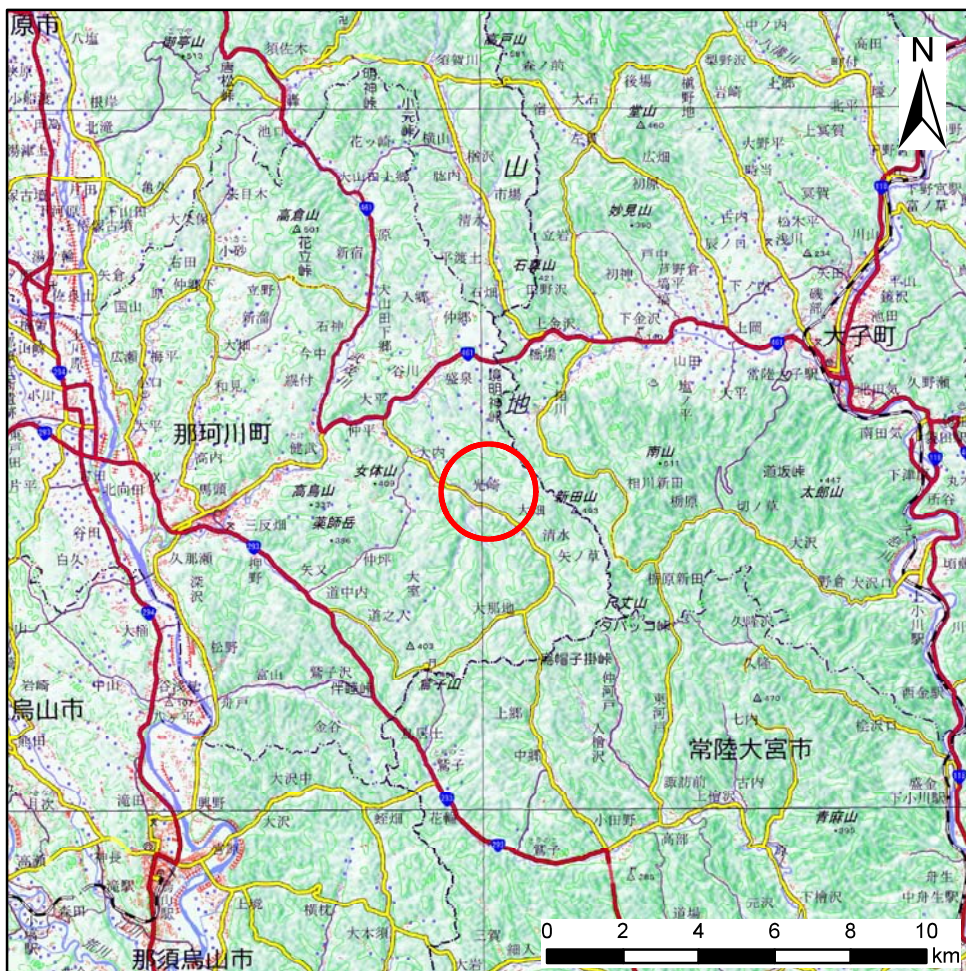
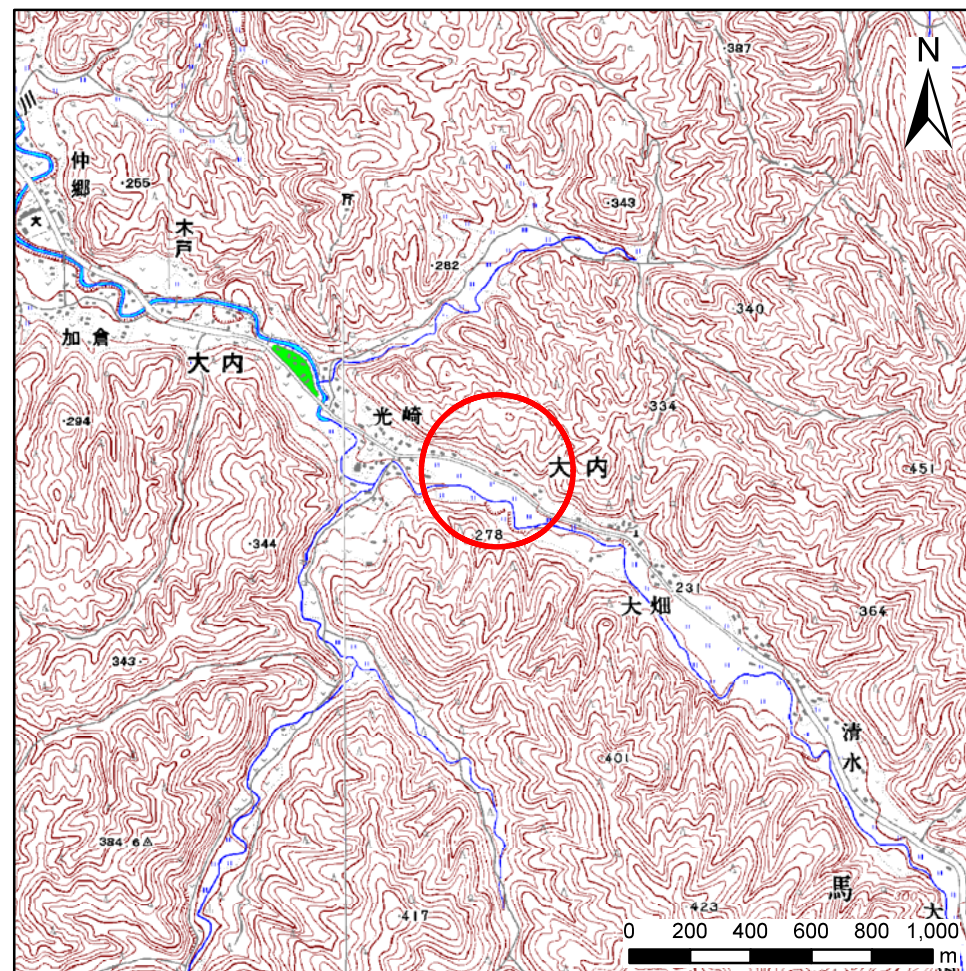


土砂災害警戒区域等の指定の公示に係る図書(その1)



(1/200,000)



(1/25,000)

様式-1(急)

土砂災害警戒区域・土砂災害特別警戒区域 位置図

自然現象の種類

急傾斜地の崩壊

箇所番号

403-II-050

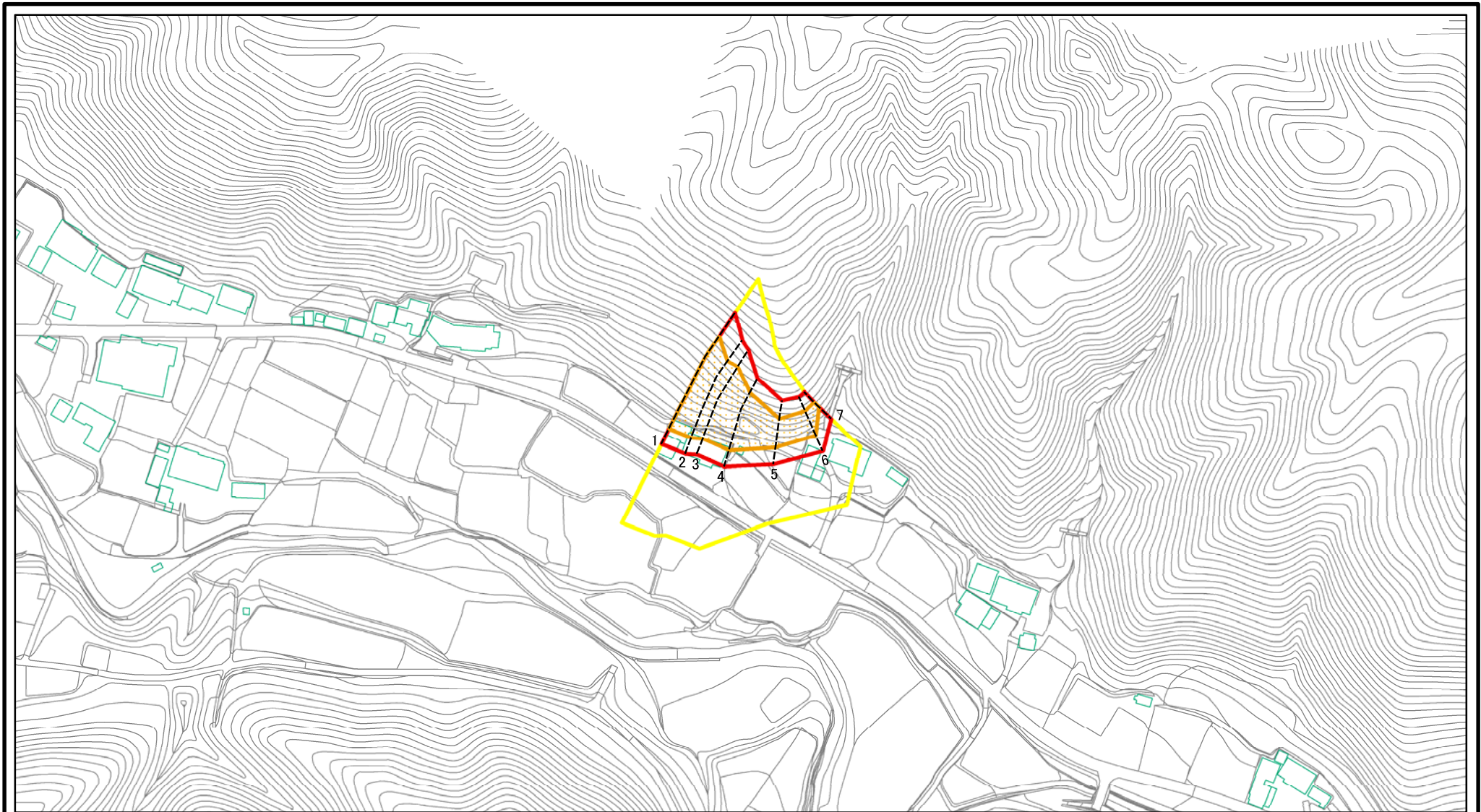
箇所名

光崎II-B

所在地

栃木県那須郡那珂川町大内

土砂災害警戒区域等の指定の公示に係る図書(その2)



0 25 50 100
m

様式-2(急)

土砂災害警戒区域・土砂災害特別警戒区域
区域図(その1)

土砂災害防止法施行令第二条の基準に該当する区域



自然現象
の種類

急傾斜地の崩壊

箇所番号

403-II-050

土砂災害防止法
施行令第三条の
基準に該当する
区域



縮尺

告示番号

箇所名

光崎II-B

土石等の堆積の高さが3mを超える区域



1:2,500

告示年月日

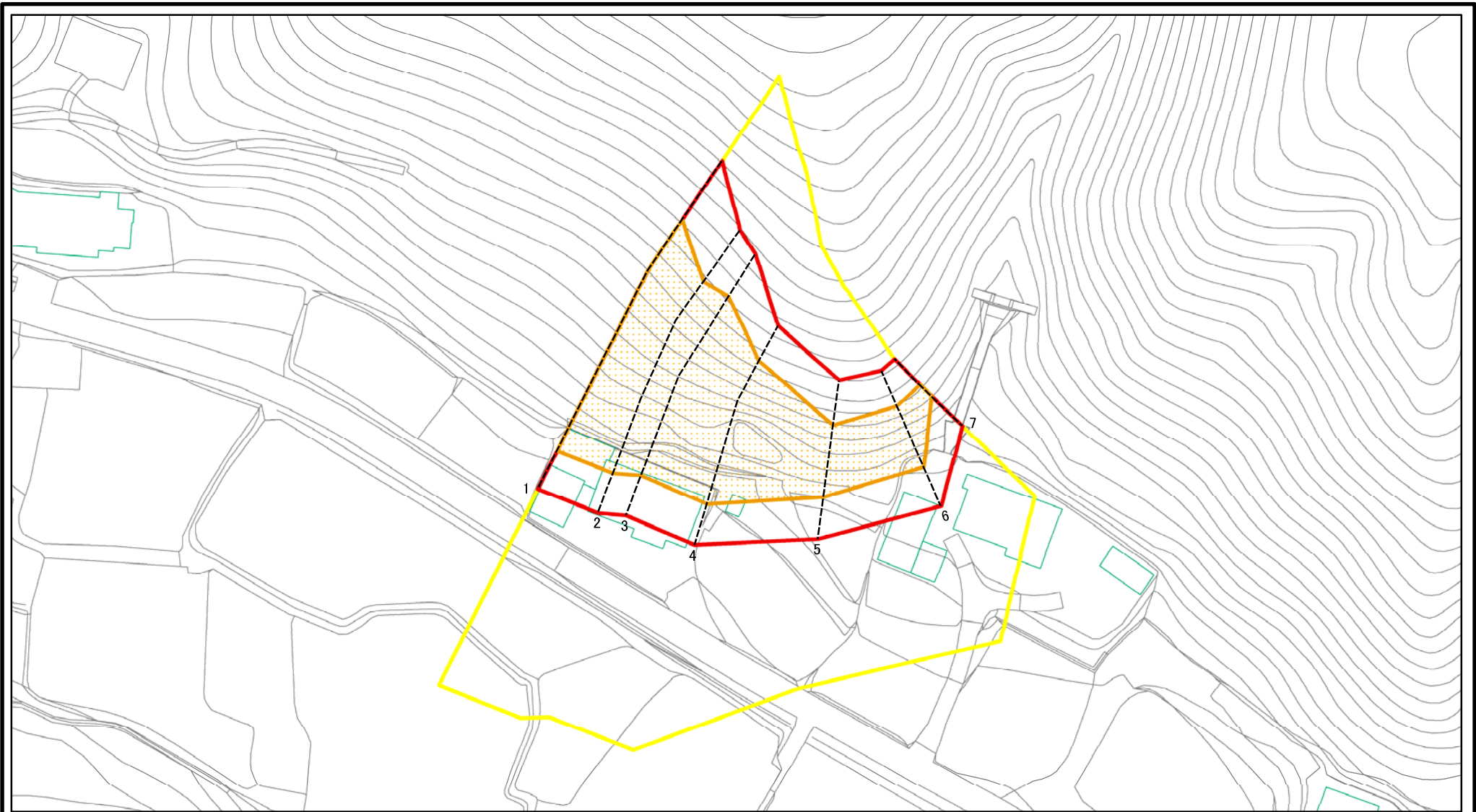
所在地

栃木県那須郡那珂川町大内

それ以外の区域

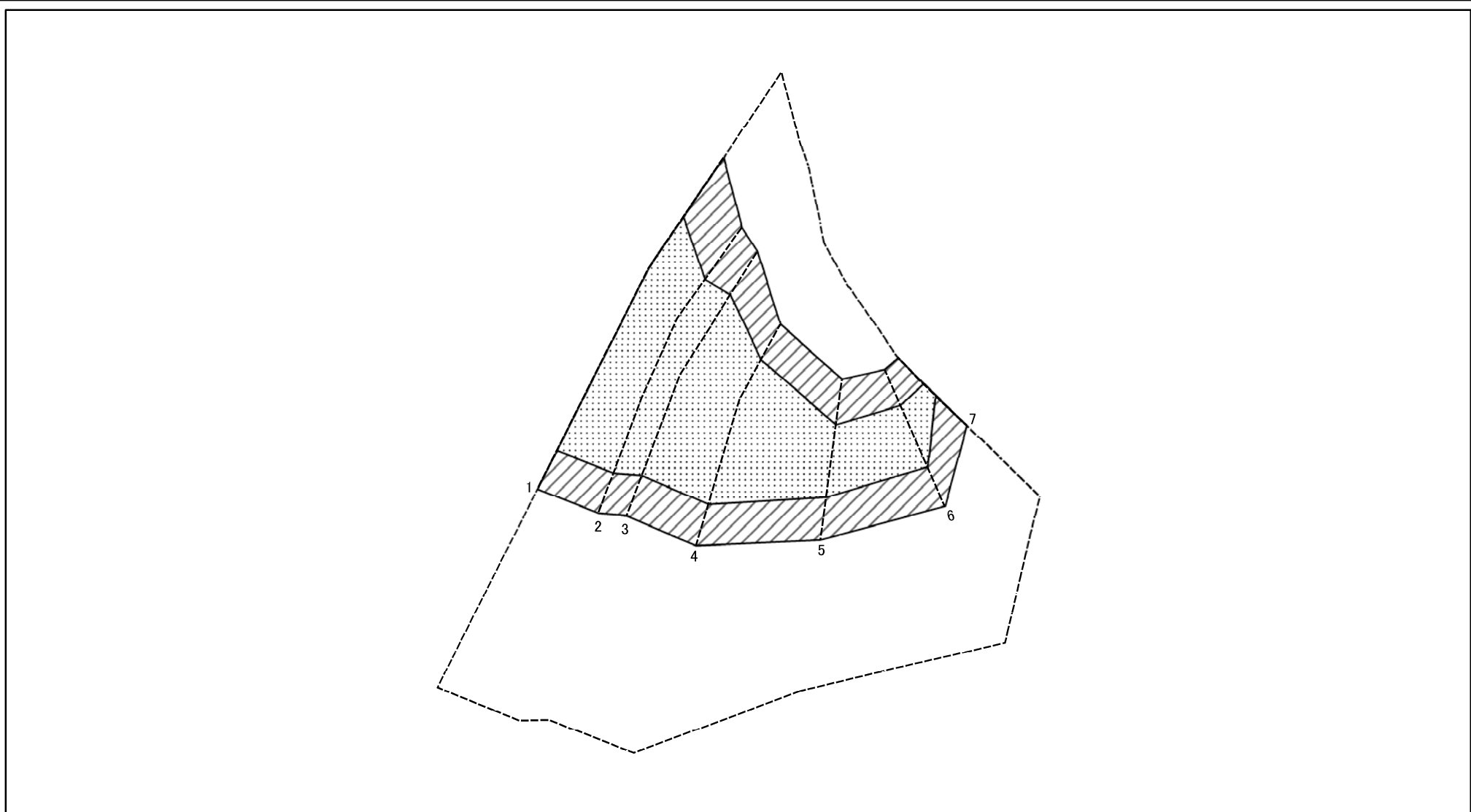


土砂災害警戒区域等の指定の公示に係る図書(その2-1)



様式-2-1(急) 土砂災害警戒区域・土砂災害特別警戒区域 区域図(その2)	土砂災害防止法施行令第二条の基準に該当する区域		N 縮尺 1:1,000	自然現象の種類	急傾斜地の崩壊	箇所番号	403-II-050
	土砂災害防止法施行令第三条の基準に該当する区域			告示番号		箇所名	光崎II-B
	土砂等の(移動)高さが1m以下の場合、土砂等の移動による力が100kN/m ² を超える区域		告示年月日		所在地	栃木県那須郡那珂川町大内	
	土砂等の堆積の高さが3mを超える区域 それ以外の区域						

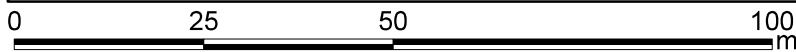
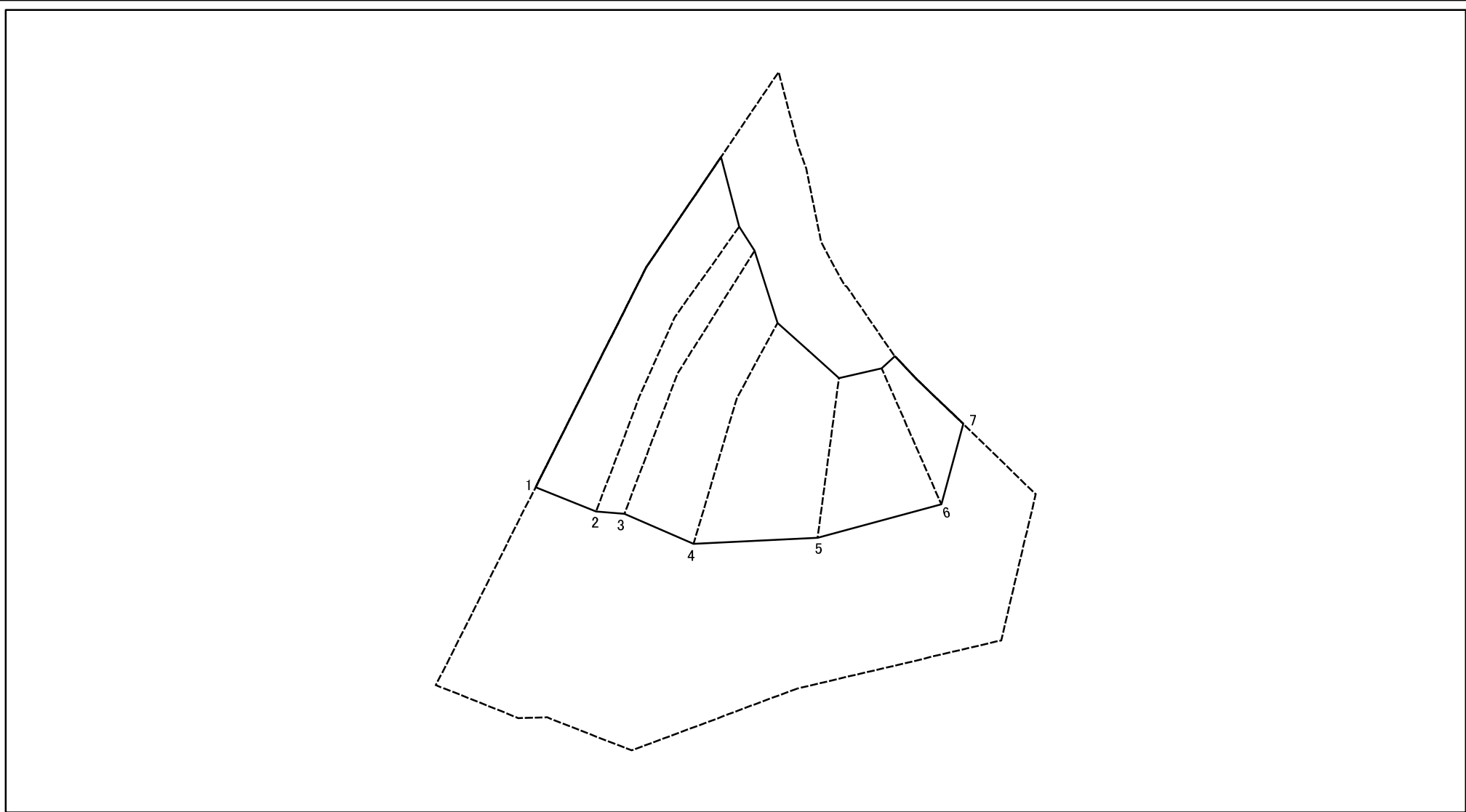
土砂災害警戒区域等の指定の公示に係る図書(その2-2)



0 25 50 100 m

様式-2-2(急) 土砂災害特別警戒区域の区域区分図 (急傾斜地の崩壊に伴う土石等の移動により 建築物の地上部に作用すると想定される力)	土砂災害防止法施行令第二条の基準に該当する区域		N 縮尺 1:1,000	自然現象の種類	急傾斜地の崩壊	箇所番号	403-II-050
	土砂災害防止法施行令第三条の基準に該当する区域			告示番号		箇所名	光崎II-B
	それ以外の区域			告示年月日		所在地	栃木県那須郡那珂川町大内

土砂災害警戒区域等の指定の公示に係る図書(その2-3)



様式-2-3(急) 土砂災害特別警戒区域の区域区分図 (急傾斜地の崩壊に伴う土石等の堆積により 建築物の地上部に作用すると想定される力)	土砂災害防止法施行令第二条の基準に該当する区域		N 縮尺 1:1,000	自然現象の種類	急傾斜地の崩壊	箇所番号	403-II-050
	土砂災害防止法施行令第三条の基準に該当する区域			告示番号		箇所名	光崎II-B
	それ以外の区域			告示年月日		所在地	栃木県那須郡那珂川町大内

