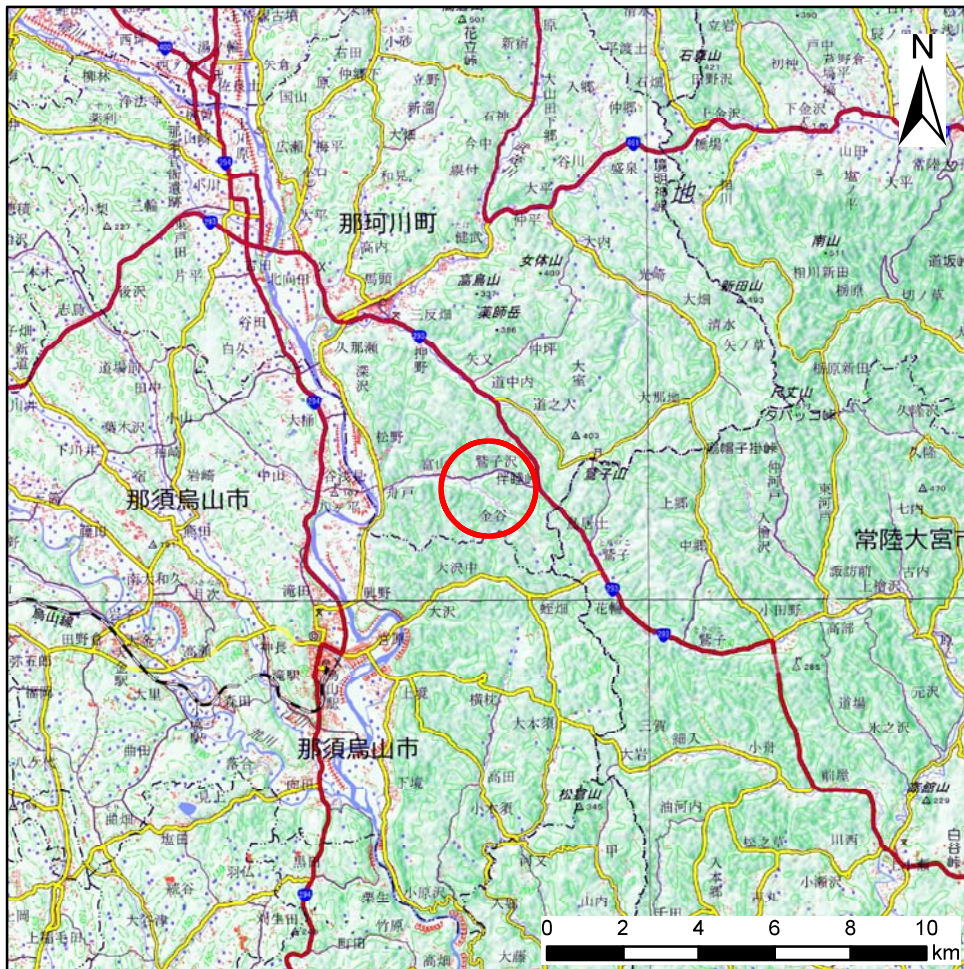
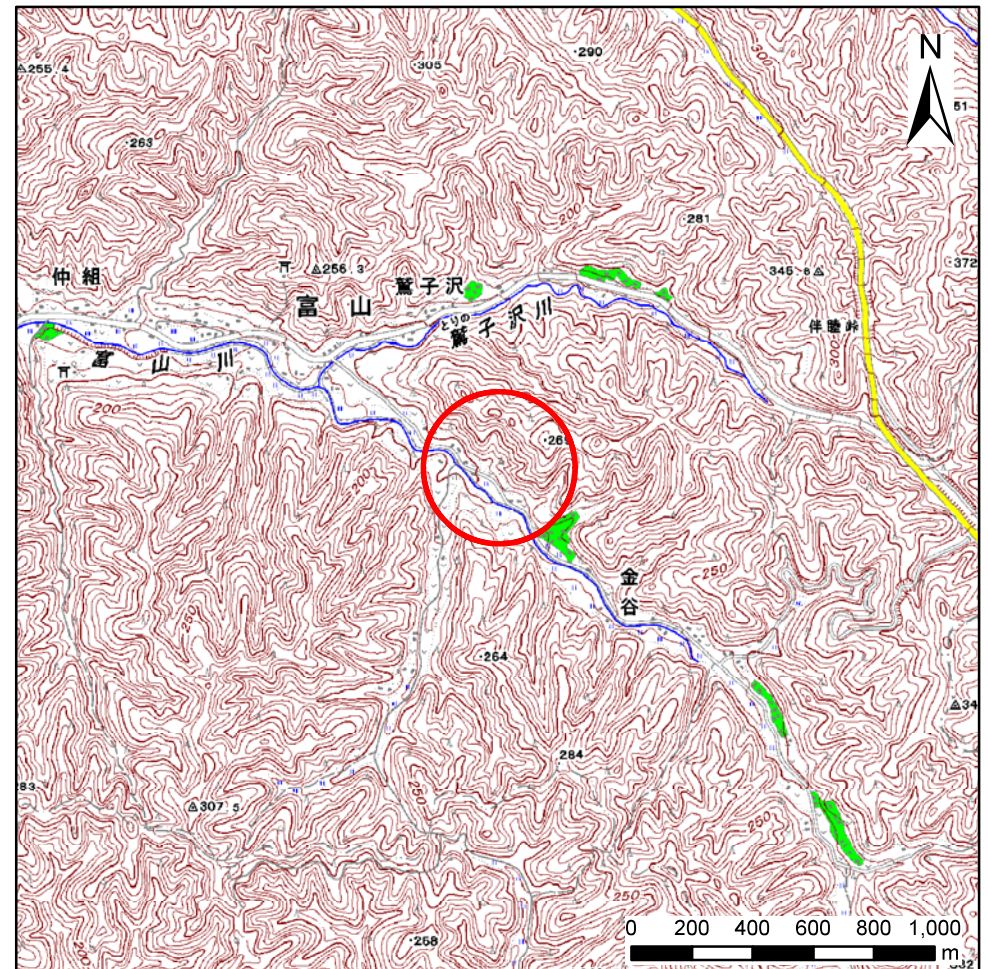


土砂災害警戒区域等の指定の公示に係る図書(その1)



(1/200,000)



(1/25,000)

様式-1(急)

土砂災害警戒区域・土砂災害特別警戒区域 位置図

自然現象の種類

急傾斜地の崩壊

箇所番号

403-II-156

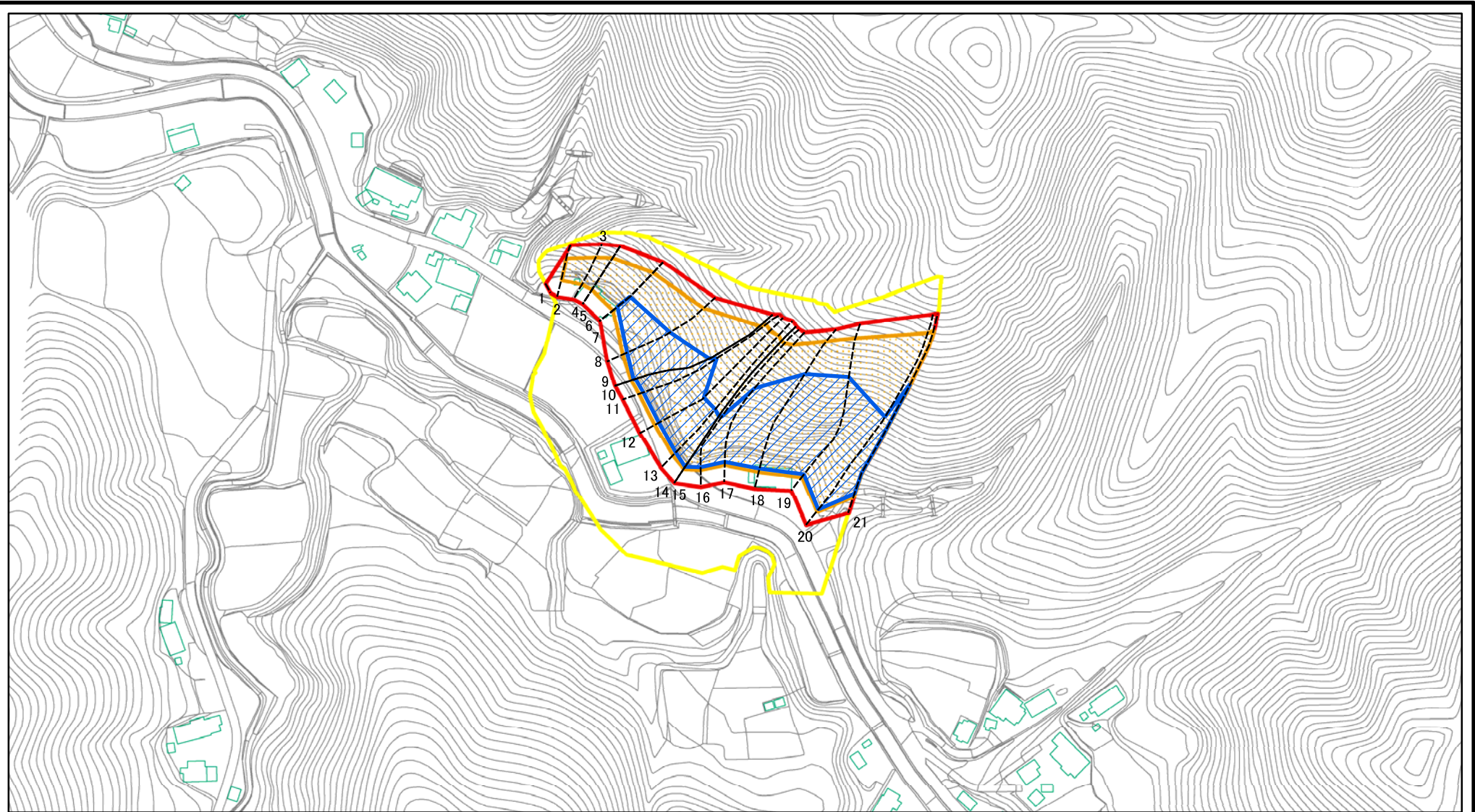
箇所名

金谷II-C

所在地

栃木県那須郡那珂川町富山

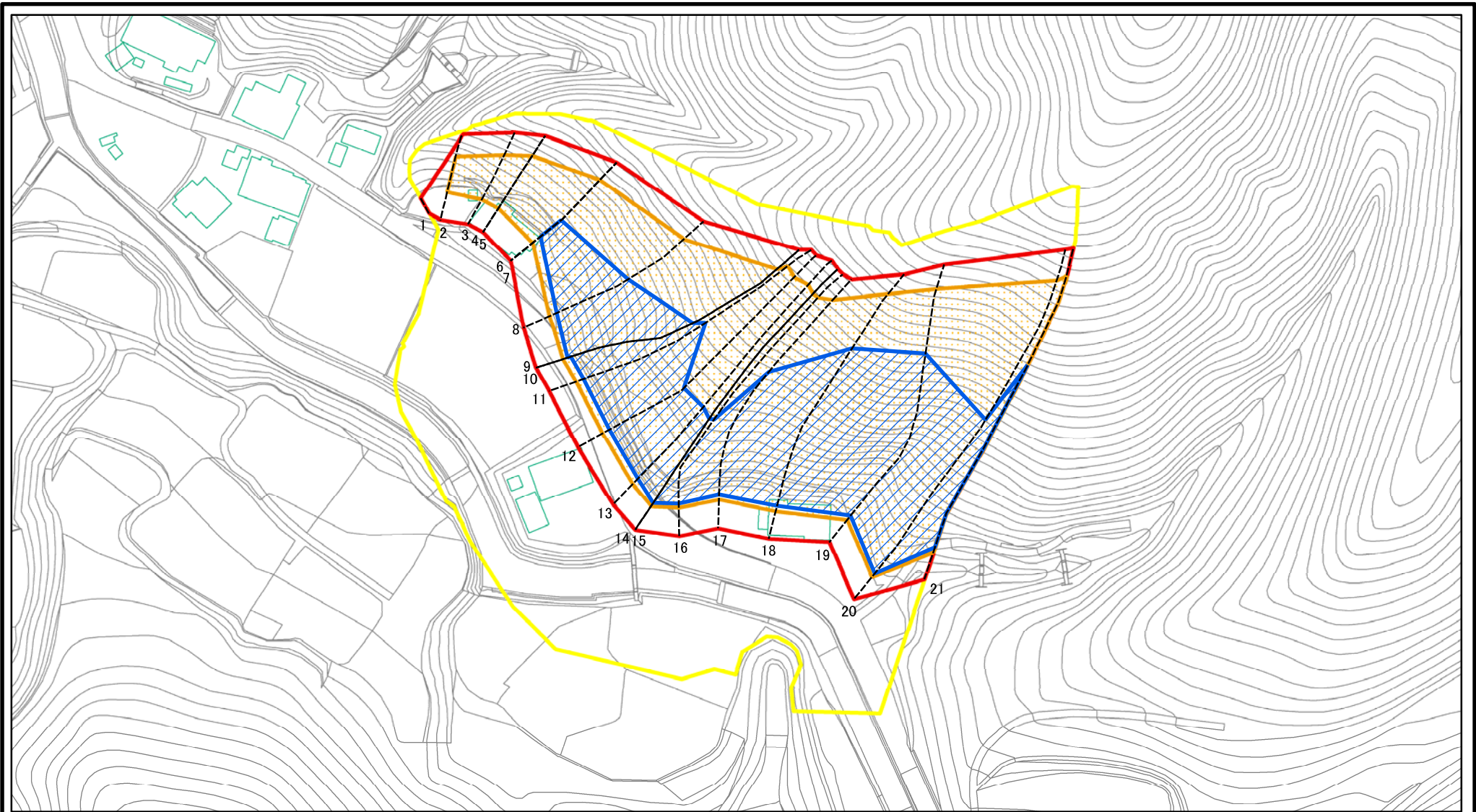
# 土砂災害警戒区域等の指定の公示に係る図書(その2)



0 25 50 100  
m

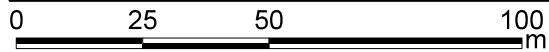
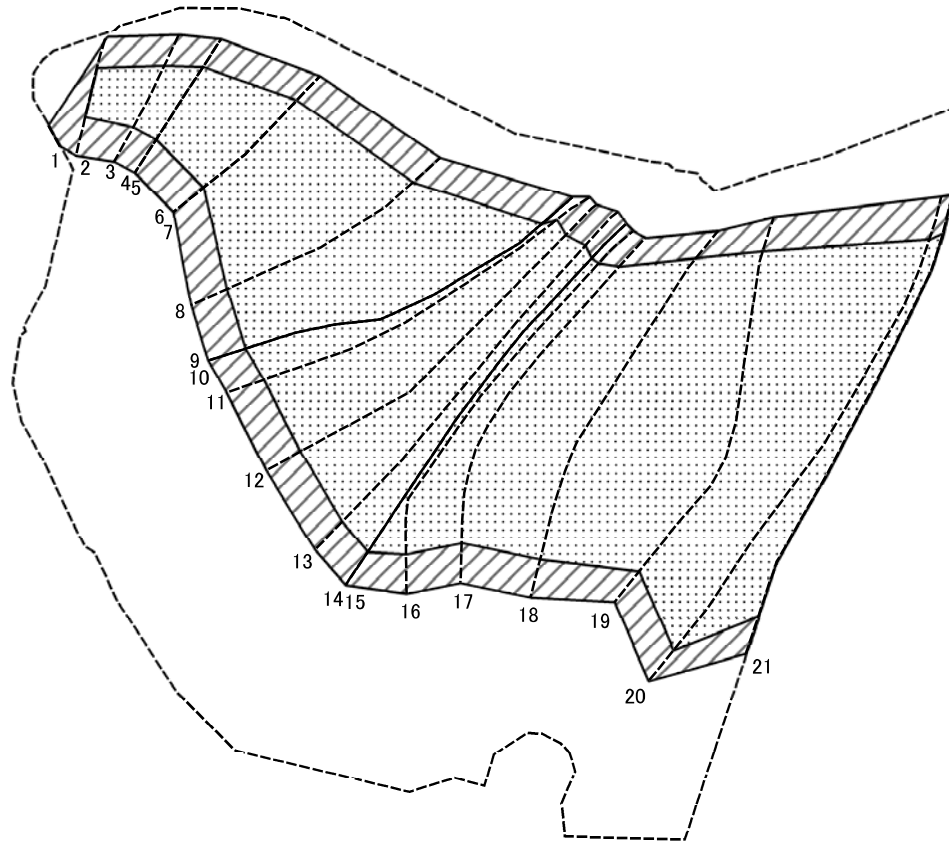
様式-2(急) 土砂災害警戒区域・土砂災害特別警戒区域 区域図(その1)	土砂災害防止法施行令第二条の基準に該当する区域		N 縮尺 1:2,500	自然現象の種類 急傾斜地の崩壊	箇所番号 403-II-156
	土砂災害防止法施行令第三条の基準に該当する区域			告示番号 金谷II-C	
	それ以外の区域			告示年月日 所在地 栃木県那須郡那珂川町富山	

# 土砂災害警戒区域等の指定の公示に係る図書(その2-1)



様式-2-1(急) 土砂災害警戒区域・土砂災害特別警戒区域 区域図(その2)	土砂災害防止法施行令第二条の基準に該当する区域		N 縮尺 1:1,500	自然現象の種類	急傾斜地の崩壊	箇所番号	403-II-156
	土砂災害防止法施行令第三条の基準に該当する区域			告示番号		箇所名	金谷II-C
	土砂等の(移動)高さが1m以下の場合、土砂等の移動による力が100kN/m <sup>2</sup> を超える区域		告示年月日		所在地	栃木県那須郡那珂川町富山	
	土砂等の堆積の高さが3mを超える区域						
それ以外の区域							

# 土砂災害警戒区域等の指定の公示に係る図書(その2-2)



様式-2-2(急)  
土砂災害特別警戒区域の区域区分図  
(急傾斜地の崩壊に伴う土石等の移動により  
建築物の地上部に作用すると想定される力)

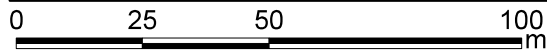
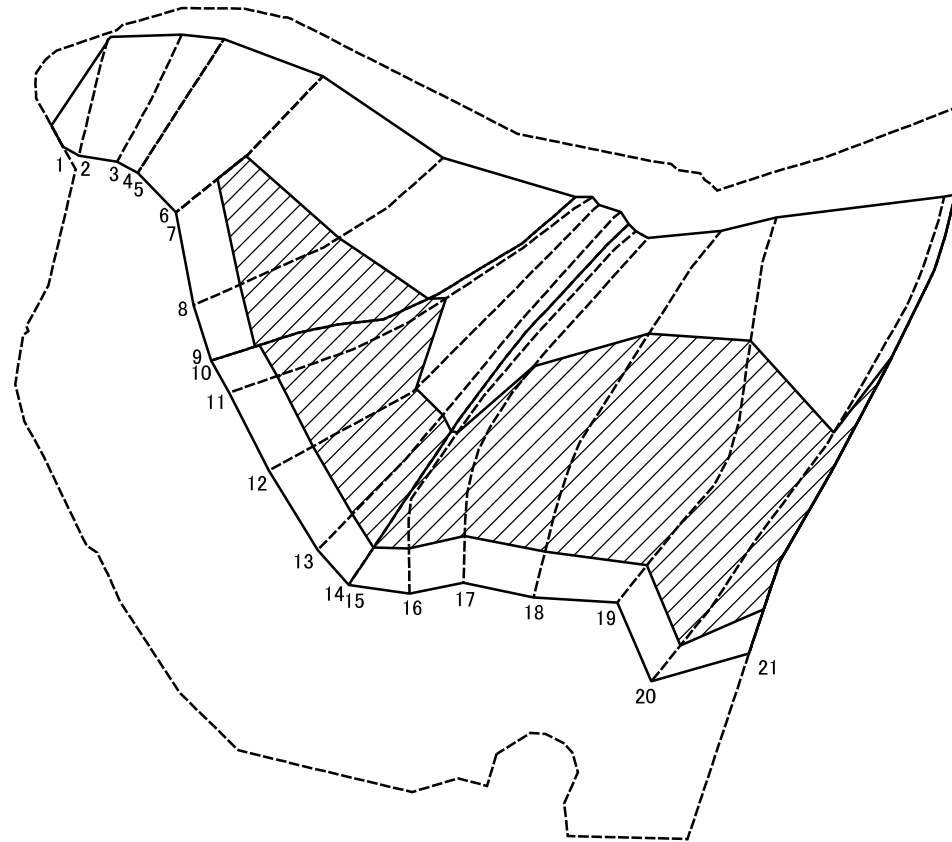
土砂災害防止法施行令第二条の基準に該当する区域	
土砂災害防止法施行令第三条の基準に該当する区域	
それ以外の区域	

縮尺	1:1,500
----	---------

自然現象の種類	急傾斜地の崩壊
告示番号	
告示年月日	

箇所番号	403-II-156
箇所名	金谷II-C
所在地	栃木県那須郡那珂川町富山

# 土砂災害警戒区域等の指定の公示に係る図書(その2-3)



様式-2-3(急)  
土砂災害特別警戒区域の区域区分図  
(急傾斜地の崩壊に伴う土石等の堆積により  
建築物の地上部に作用すると想定される力)

土砂災害防止法施行令第二条の基準に該当する区域		N 縮尺 1:1,500	自然現象の種類	急傾斜地の崩壊	箇所番号	403-II-156
土砂災害防止法施行令第三条の基準に該当する区域			告示番号		箇所名	金谷II-C
それ以外の区域			告示年月日		所在地	栃木県那須郡那珂川町富山

# 土砂災害警戒区域等の指定の公示に係る図書(その3)

横断測線の区間	土石等の移動により建築物の地上部に作用すると想定される力				土石等の堆積により建築物の地上部に作用すると想定される力				横断測線の区間	土石等の移動により建築物の地上部に作用すると想定される力				土石等の堆積により建築物の地上部に作用すると想定される力			
	土石等の(移動)高さが1m以下の場合、土石等の移動による力が100kN/m <sup>2</sup> を超える区域		それ以外の区域		土石等の堆積の高さが3mを超える区域		それ以外の区域			土石等の(移動)高さが1m以下の場合、土石等の移動による力が100kN/m <sup>2</sup> を超える区域		それ以外の区域		土石等の堆積の高さが3mを超える区域		それ以外の区域	
	力の大きさのうち最大のもの(kN/m <sup>2</sup> )	土石等の高さ(m)	力の大きさのうち最大のもの(kN/m <sup>2</sup> )	土石等の高さ(m)	力の大きさのうち最大のもの(kN/m <sup>2</sup> )	土石等の高さ(m)	力の大きさのうち最大のもの(kN/m <sup>2</sup> )	土石等の高さ(m)		力の大きさのうち最大のもの(kN/m <sup>2</sup> )	土石等の高さ(m)	力の大きさのうち最大のもの(kN/m <sup>2</sup> )	土石等の高さ(m)	力の大きさのうち最大のもの(kN/m <sup>2</sup> )	土石等の高さ(m)	力の大きさのうち最大のもの(kN/m <sup>2</sup> )	土石等の高さ(m)
1 ~ 2	-	-	100.00	1.00	-	-	13.50	2.52	~								
2 ~ 3	138.70	1.00	100.00	1.00	-	-	16.05	3.00	~								
3 ~ 4	144.99	1.00	100.00	1.00	-	-	16.05	3.00	~								
4 ~ 5	-	-	-	-	-	-	-	-	~								
5 ~ 6	154.82	1.00	100.00	1.00	-	-	16.05	3.00	~								
6 ~ 7	-	-	-	-	-	-	-	-	~								
7 ~ 8	157.92	1.00	100.00	1.00	19.52	3.65	16.05	3.00	~								
8 ~ 9	157.92	1.00	100.00	1.00	20.80	3.89	16.05	3.00	~								
9 ~ 10	-	-	-	-	-	-	-	-	~								
10 ~ 11	155.37	1.00	100.00	1.00	18.90	3.53	16.05	3.00	~								
11 ~ 12	155.37	1.00	100.00	1.00	18.90	3.53	16.05	3.00	~								
12 ~ 13	151.88	1.00	100.00	1.00	18.59	3.47	16.05	3.00	~								
13 ~ 14	147.53	1.00	100.00	1.00	20.04	3.74	16.05	3.00	~								
14 ~ 15	-	-	-	-	-	-	-	-	~								
15 ~ 16	148.05	1.00	100.00	1.00	20.19	3.77	16.05	3.00	~								
16 ~ 17	158.12	1.00	100.00	1.00	21.17	3.96	16.05	3.00	~								
17 ~ 18	163.80	1.00	100.00	1.00	21.98	4.11	16.05	3.00	~								
18 ~ 19	163.85	1.00	100.00	1.00	21.98	4.11	16.05	3.00	~								
19 ~ 20	163.85	1.00	100.00	1.00	21.97	4.10	16.05	3.00	~								
20 ~ 21	157.47	1.00	100.00	1.00	21.03	3.93	16.05	3.00	~								
~									~								
~									~								
~									~								
~									~								
~									~								
~									~								
~									~								
~									~								
~									~								

様式-3(急)  建築物の構造の規制に必要な衝撃に関する事項	自然現象の種類	急傾斜地の崩壊	箇所番号	403-II-156
	告示番号		箇所名	金谷II-C
	告示年月日		所在地	栃木県那須郡那珂川町富山