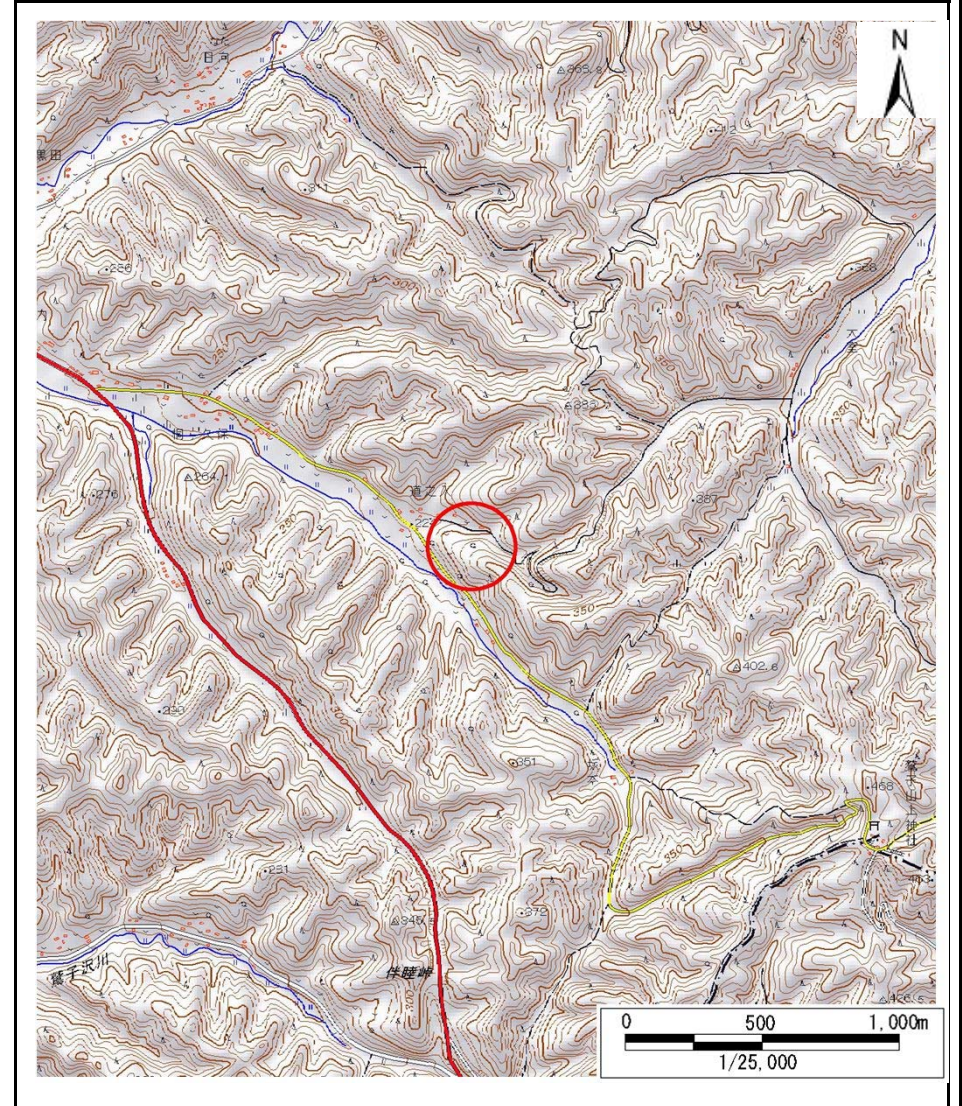
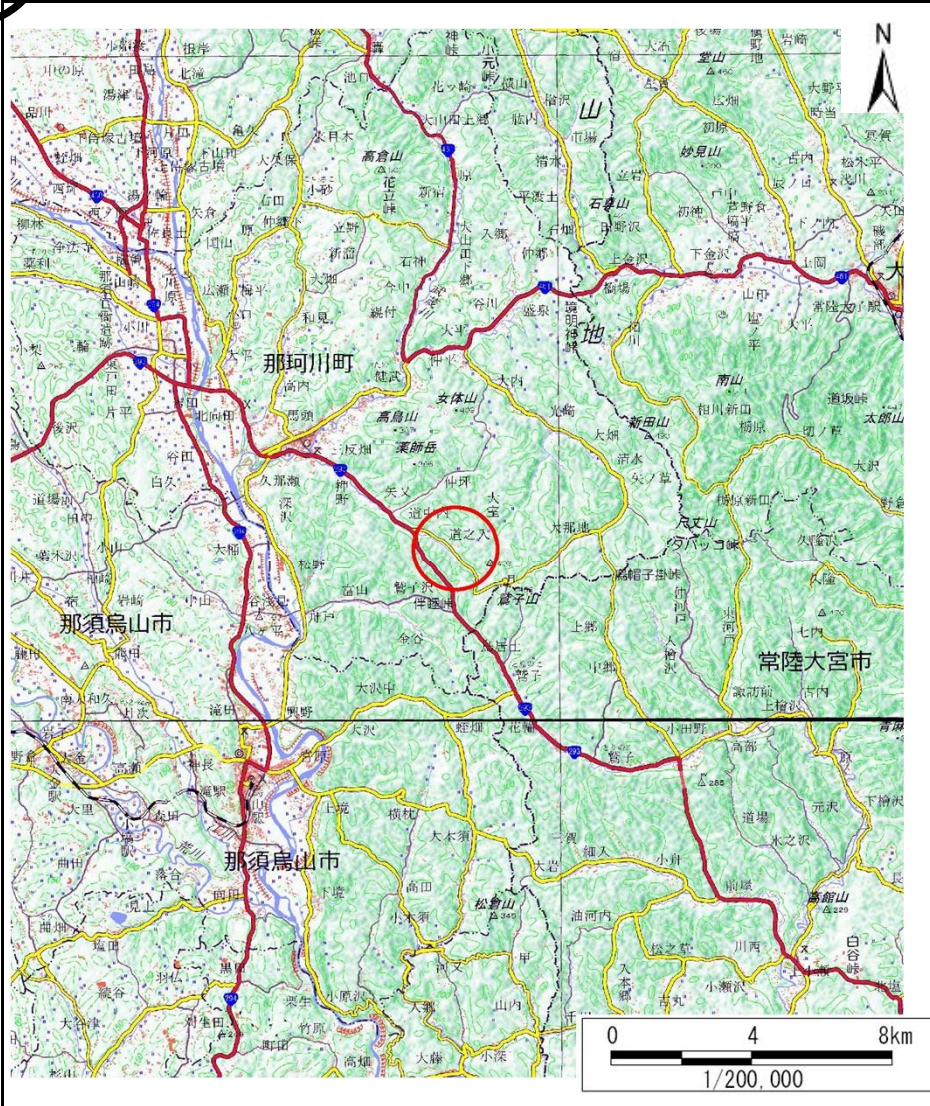


土砂災害警戒区域等の指定の公示に係る図書(その1)



様式-1(急)
土砂災害警戒区域・土砂災害特別警戒区域
位置図

自然現象の種類

箇所番号

箇所名

所在地

急傾斜地の崩壊

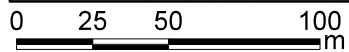
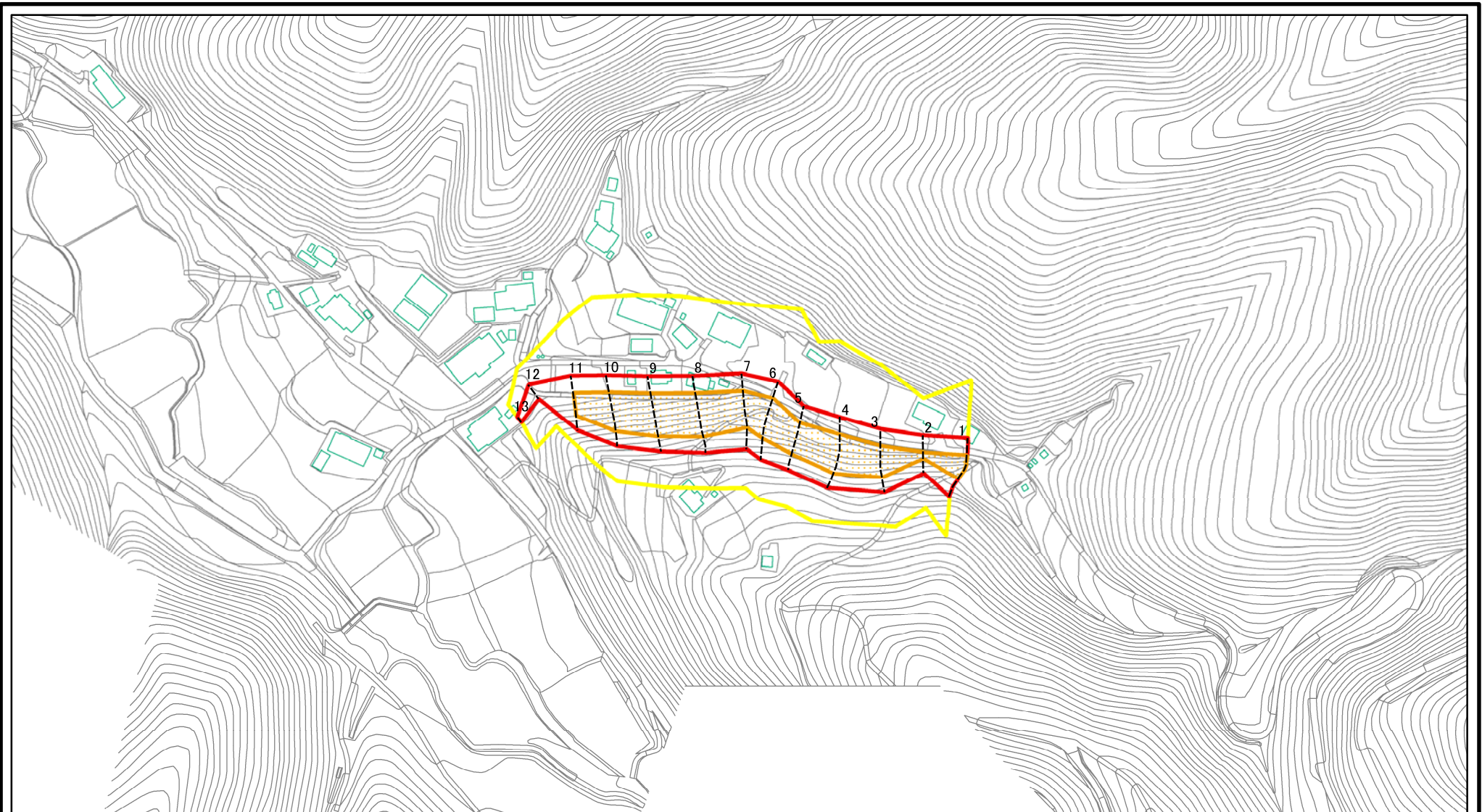
403-II-1145

道之入II D

那珂川町矢又

「測量法に基づく国土地理院長承認(複製) R 2JHf 495」本製品を複製する場合には、国土地理院の承認を得なければならない。

土砂災害警戒区域等の指定の公示に係る図書(その2)



図中の数字は横断測線番号を示す

様式-2(急)

土砂災害警戒区域・土砂災害特別警戒区域
区域図(その1)

土砂災害防止法施行令第二条の基準に該当する区域



自然現象の種類

急傾斜地の崩壊

箇所番号

403-II-1145

土砂災害防止法
施行令第三条の
基準に該当する
区域



縮尺

告示番号

箇所名

道之入II D

土石等の(移動)高さが1m以下の場合、
土石等の移動による力が100kN/mを超える区域



1:2,500

告示年月日

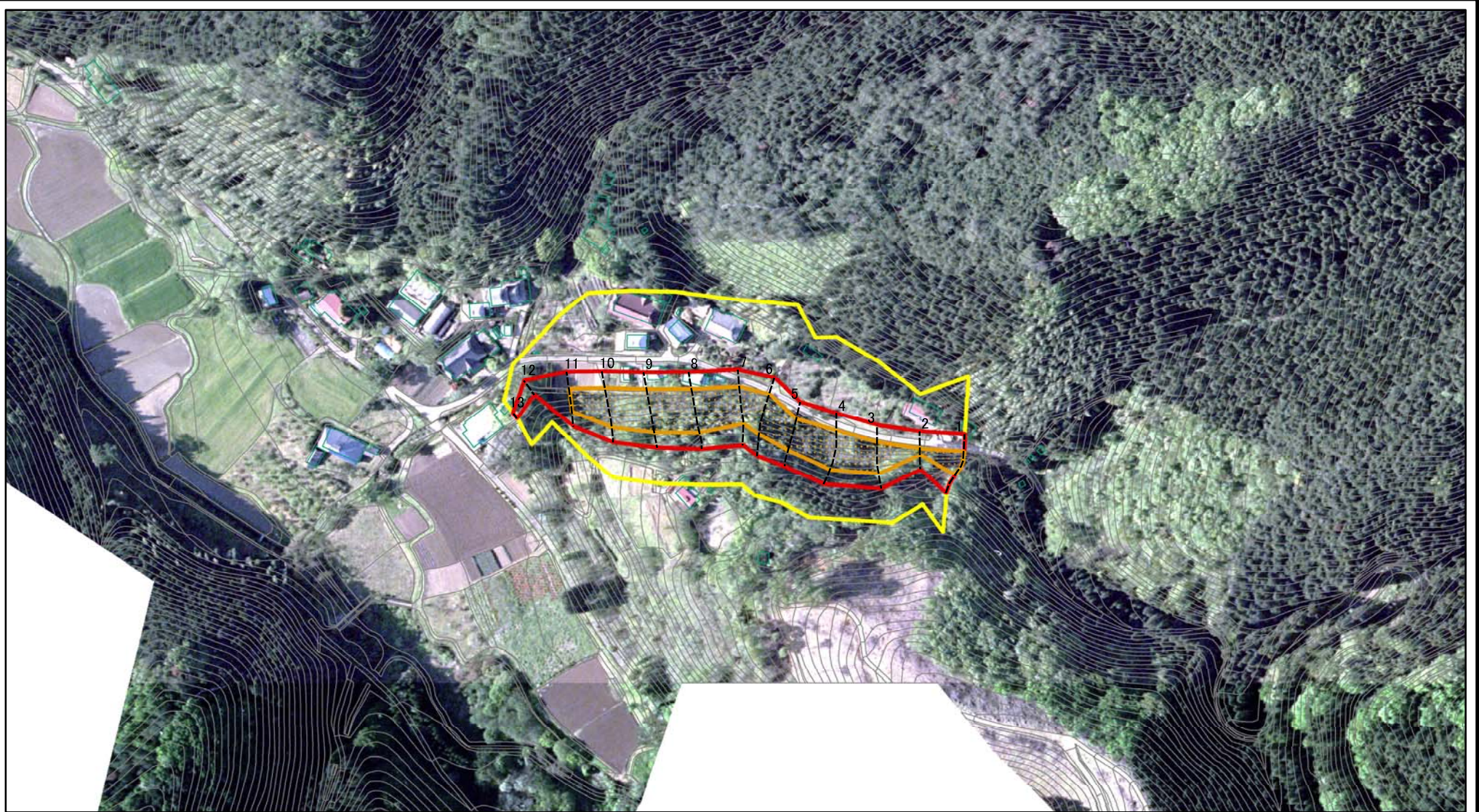
所在地

那須郡那珂川町矢又

土石等の堆積の高さが3mを超える区域
それ以外の区域







参考資料

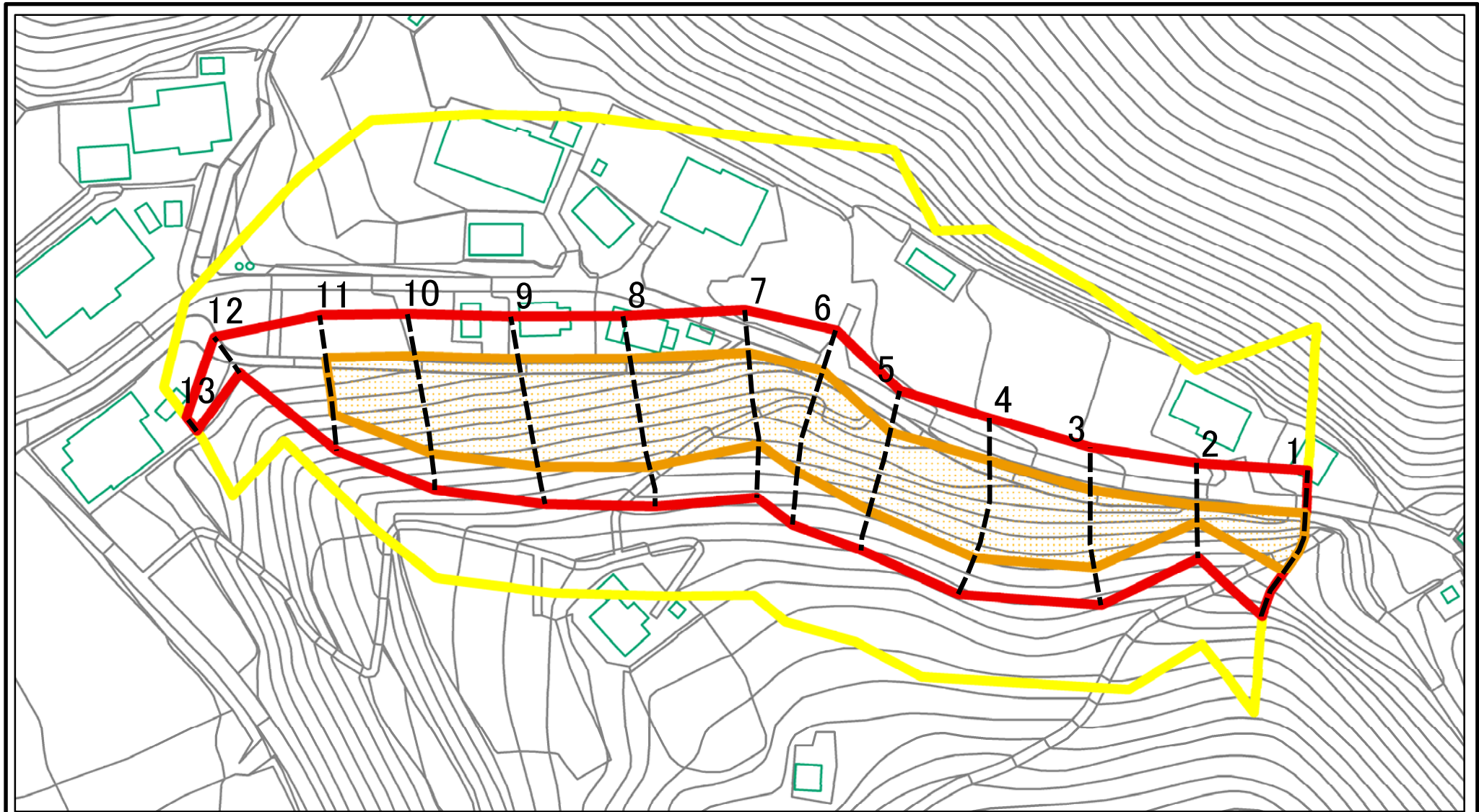


0 25 50 100
m

図中の数字は横断測線番号を示す

参考資料	土砂災害防止法施行令第二条の基準に該当する区域		N ↑	自然現象の種類	急傾斜地の崩壊	箇所番号	403-II-1145
	土砂災害防止法施行令第三条の基準に該当する区域			縮尺 1:2,500	告示番号		箇所名
	土砂等の(移動)高さが1m以下の場合、土砂等の移動による力が100kN/mを超える区域		告示年月日			所在地	那須郡那珂川町矢又
	土砂等の堆積の高さが3mを超える区域						

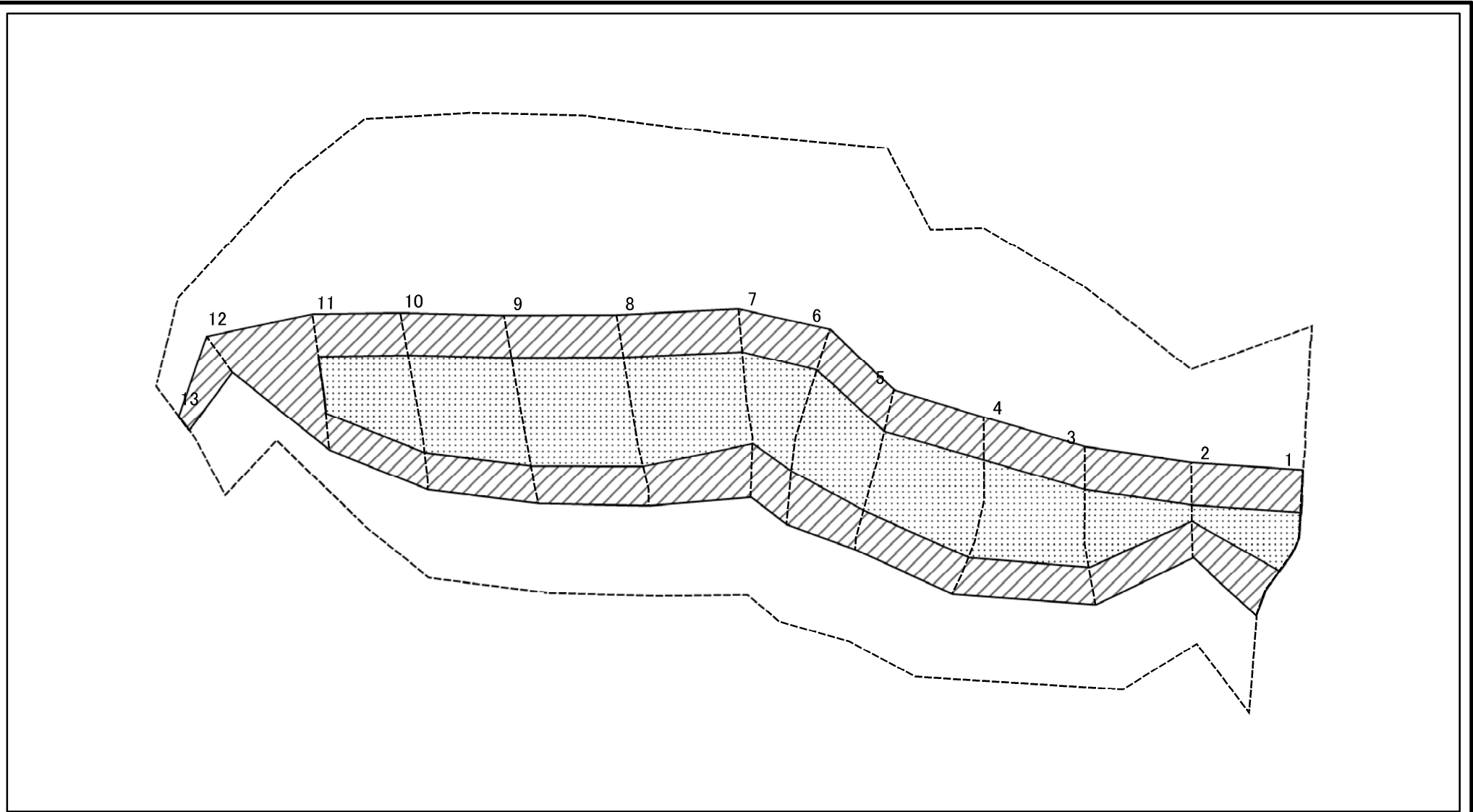
土砂災害警戒区域等の指定の公示に係る図書(その2-1)



図中の数字は横断測線番号を示す

様式-2-1(急) 土砂災害警戒区域・土砂災害特別警戒区域 区域図(その2)	土砂災害防止法施行令第二条の基準に該当する区域		N 縮尺 1:1,000	自然現象の種類	急傾斜地の崩壊	箇所番号	403-II-1145
	土砂災害防止法施行令第三条の基準に該当する区域			告示番号		箇所名	道之入II D
	土砂等の(移動)高さが1m以下の場合、土砂等の移動による力が100kN/m ² を超える区域			告示年月日		所在地	那須郡那珂川町矢又
	土砂等の堆積の高さが3mを超える区域						
それ以外の区域							

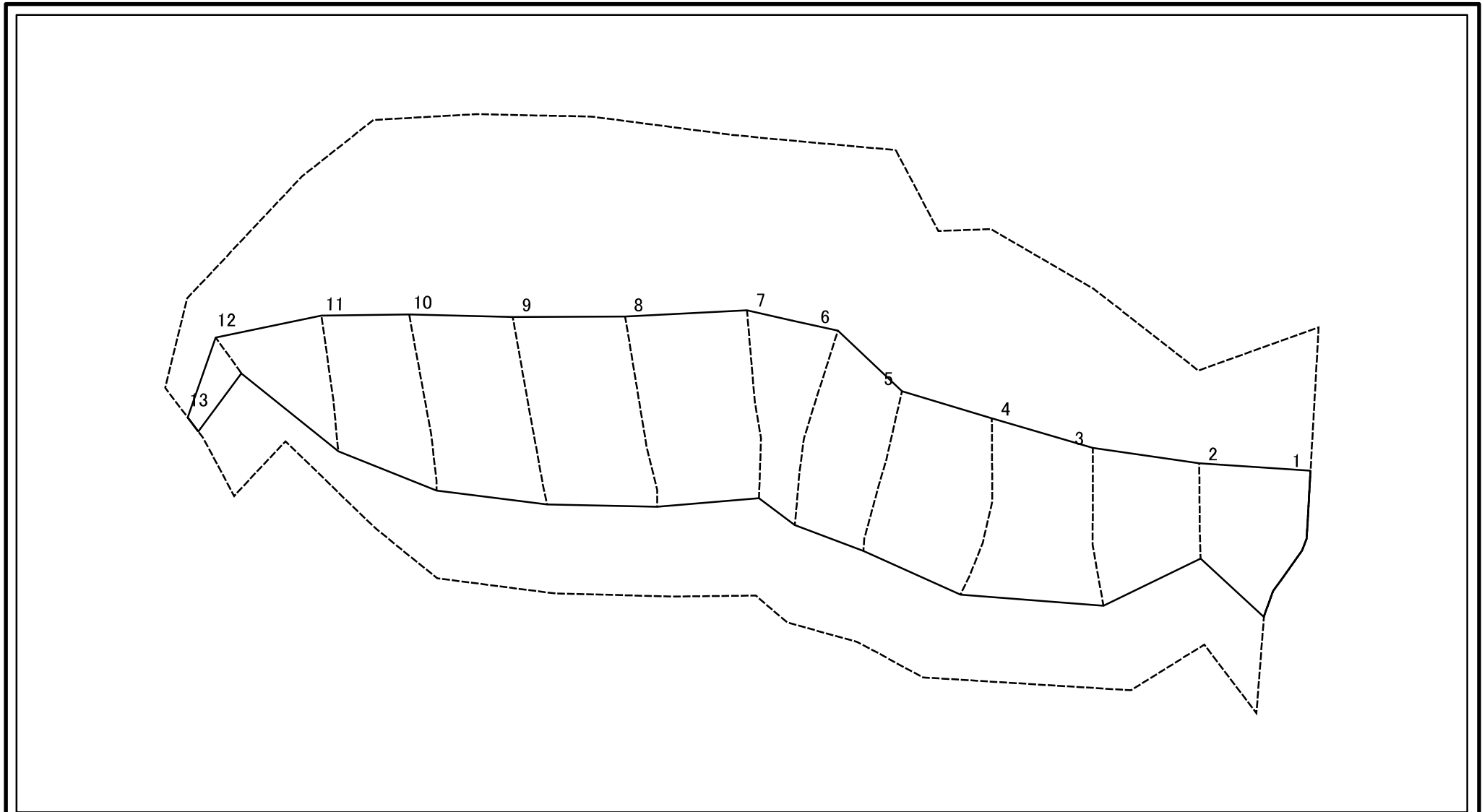
土砂災害警戒区域等の指定の公示に係る図書(その2-2)



図中の数字は横断測線番号を示す

様式-2-2(急) 土砂災害特別警戒区域の区域区分図 (急傾斜地の崩壊に伴う土石等の移動により 建築物の地上部に作用すると想定される力)	土砂災害防止法施行令第二条の基準に該当する区域		N 縮尺 1:1,000	自然現象の種類	急傾斜地の崩壊	箇所番号	403-II-1145
	土砂災害防止法施行令第三条の基準に該当する区域			告示番号		箇所名	道之入II D
	それ以外の区域			告示年月日		所在地	那須郡那珂川町矢又

土砂災害警戒区域等の指定の公示に係る図書(その2-3)



図中の数字は横断測線番号を示す

様式-2-3(急)
土砂災害特別警戒区域の区域区分図
(急傾斜地の崩壊に伴う土石等の堆積により
建築物の地上部に作用すると想定される力)

土砂災害防止法施行令第二条の基準に該当する区域



自然現象
の種類

急傾斜地の崩壊

箇所番号

403-II-1145

土砂災害防止法
施行令第三条の
基準に該当する
区域



縮尺

告示番号

箇所名

道之入II D

それ以外の区域



1:1,000

告示年月日

所在地

那須郡那珂川町矢又

土砂災害警戒区域等の指定の公示に係る図書(その3)(案)

横断測線の区間	土石等の移動により建築物の地上部に作用すると想定される力				土石等の堆積により建築物の地上部に作用すると想定される力				横断測線の区間	土石等の移動により建築物の地上部に作用すると想定される力				土石等の堆積により建築物の地上部に作用すると想定される力			
	土石等の(移動)高さが1m以下の場合、土石等の移動による力が100kN/m ² を超える区域		それ以外の区域		土石等の堆積の高さが3mを超える区域		それ以外の区域			土石等の(移動)高さが1m以下の場合、土石等の移動による力が100kN/m ² を超える区域		それ以外の区域		土石等の堆積の高さが3mを超える区域		それ以外の区域	
	力の大きさのうち最大のもの(kN/m ²)	土石等の高さ(m)	力の大きさのうち最大のもの(kN/m ²)	土石等の高さ(m)	力の大きさのうち最大のもの(kN/m ²)	土石等の高さ(m)	力の大きさのうち最大のもの(kN/m ²)	土石等の高さ(m)		力の大きさのうち最大のもの(kN/m ²)	土石等の高さ(m)	力の大きさのうち最大のもの(kN/m ²)	土石等の高さ(m)	力の大きさのうち最大のもの(kN/m ²)	土石等の高さ(m)	力の大きさのうち最大のもの(kN/m ²)	土石等の高さ(m)
1 ~ 2	123.86	1.00	100.00	1.00	-	-	12.30	2.30	~								
2 ~ 3	136.87	1.00	100.00	1.00	-	-	14.73	2.75	~								
3 ~ 4	141.03	1.00	100.00	1.00	-	-	14.73	2.75	~								
4 ~ 5	141.03	1.00	100.00	1.00	-	-	14.43	2.70	~								
5 ~ 6	135.29	1.00	100.00	1.00	-	-	14.32	2.68	~								
6 ~ 7	130.83	1.00	100.00	1.00	-	-	13.39	2.50	~								
7 ~ 8	142.79	1.00	100.00	1.00	-	-	14.35	2.68	~								
8 ~ 9	144.73	1.00	100.00	1.00	-	-	14.62	2.73	~								
9 ~ 10	144.73	1.00	100.00	1.00	-	-	14.96	2.79	~								
10 ~ 11	144.08	1.00	100.00	1.00	-	-	14.96	2.79	~								
11 ~ 12	-	-	100.00	1.00	-	-	13.11	2.45	~								
12 ~ 13	-	-	72.34	1.00	-	-	12.25	2.29	~								
~									~								
~									~								
~									~								
~									~								
~									~								
~									~								
~									~								
~									~								
~									~								
~									~								
~									~								
~									~								
~									~								
~									~								
~									~								
~									~								
~									~								
~									~								
~									~								

様式-3(急) 建築物の構造の規制に必要な衝撃に関する事項	自然現象の種類	急傾斜地の崩壊	箇所番号	403-II-1145
	告示番号		箇所名	道之入II D
	告示年月日		所在地	那須郡那珂川町矢又