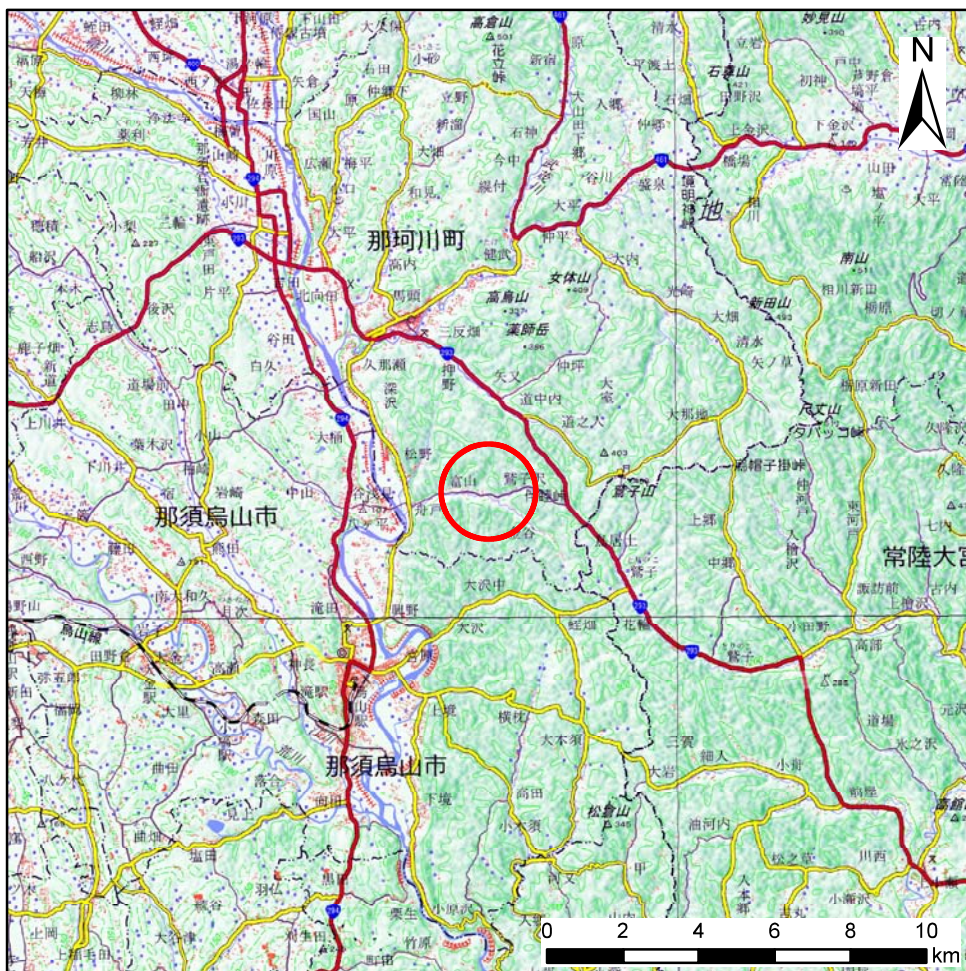
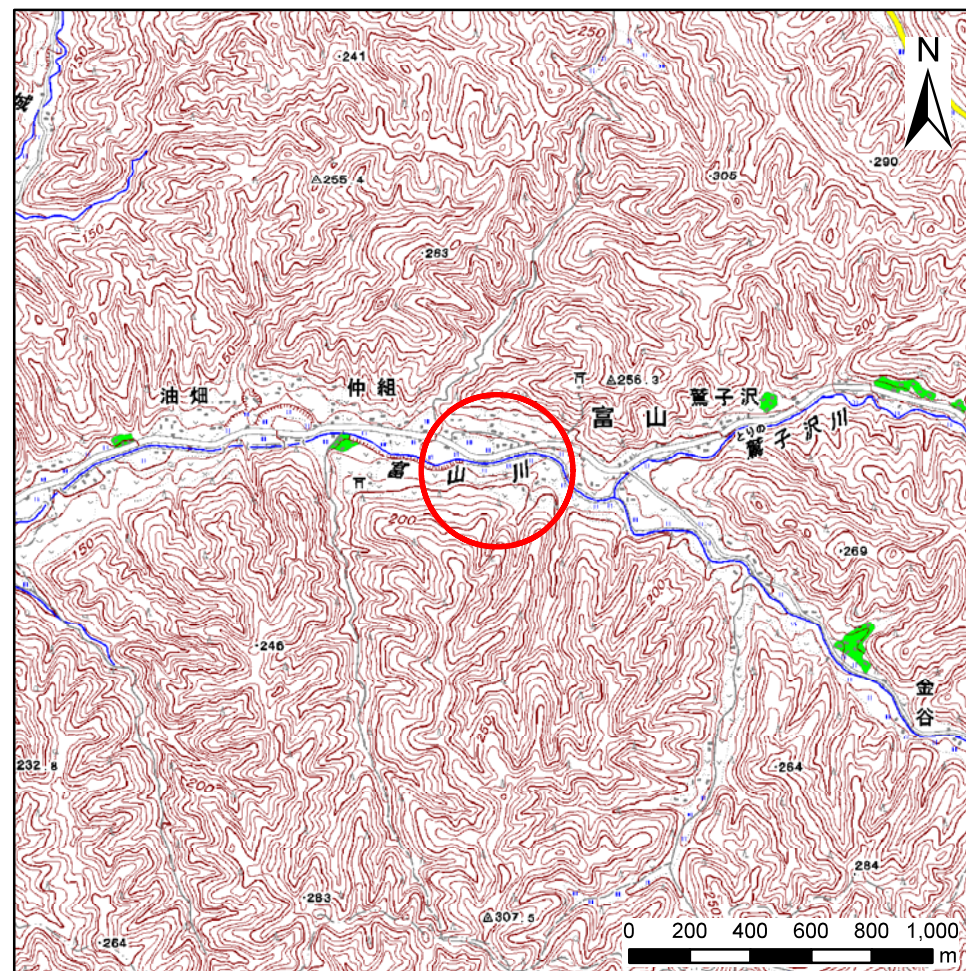


土砂災害警戒区域等の指定の公示に係る図書(その1)



(1/200,000)



(1/25,000)

様式-1(急)

土砂災害警戒区域・土砂災害特別警戒区域 位置図

自然現象の種類

急傾斜地の崩壊

箇所番号

403-Ⅲ-1024

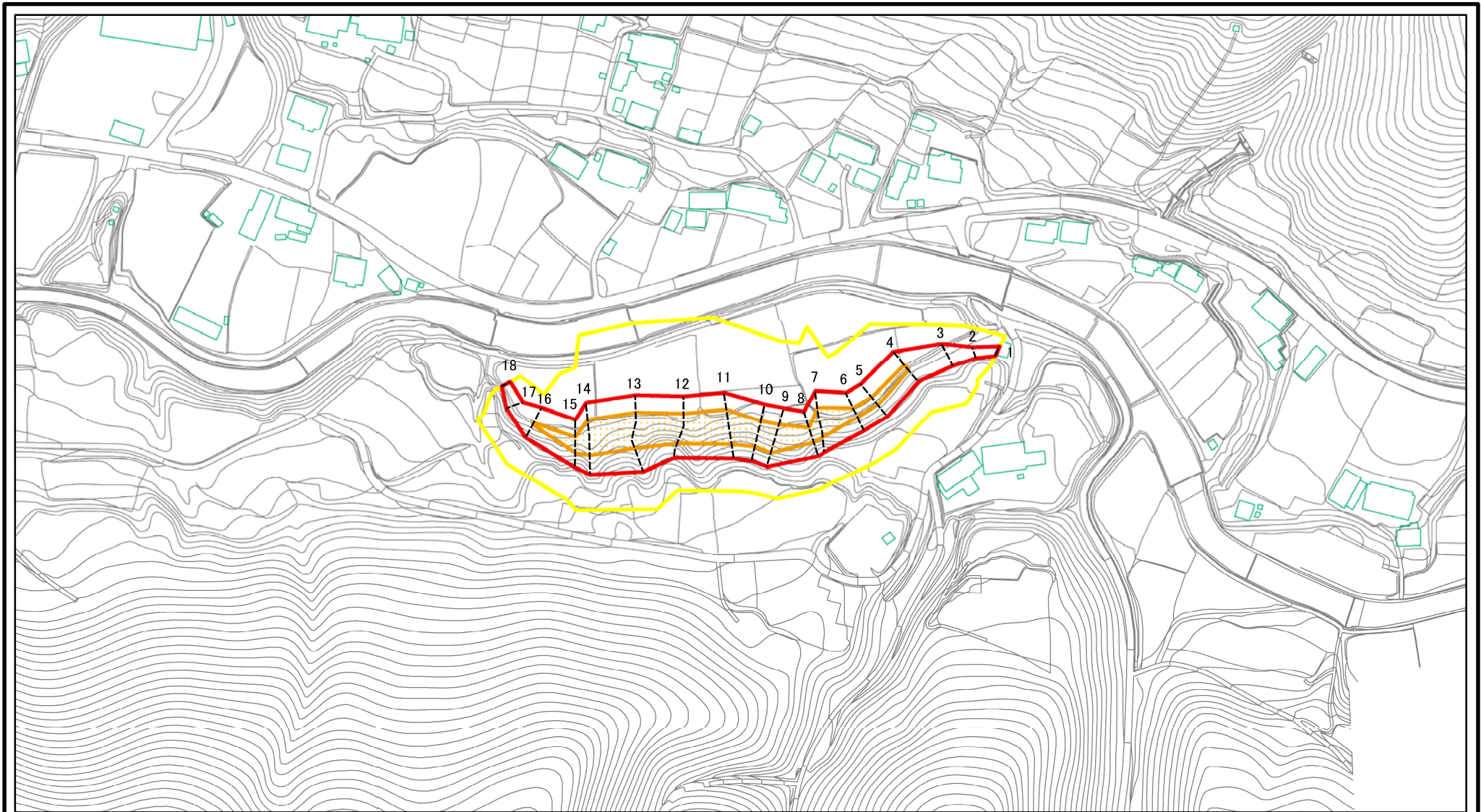
箇所名

富山ⅢB

所在地

栃木県那須郡那珂川町富山

土砂災害警戒区域等の指定の公示に係る図書(その2)



0 25 50 100
m

様式-2(急)

土砂災害警戒区域・土砂災害特別警戒区域
区域図(その1)

土砂災害防止法施行令第二条の基準に該当する区域



自然現象
の種類

急傾斜地の崩壊

箇所番号

403-Ⅲ-1024

土砂災害防止法
施行令第三条の
基準に該当する
区域



縮尺

告示番号

箇所名

富山ⅢB

土石等の堆積の高さが3mを超える区域



1:2,500

告示年月日

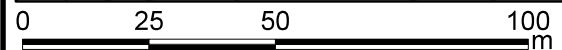
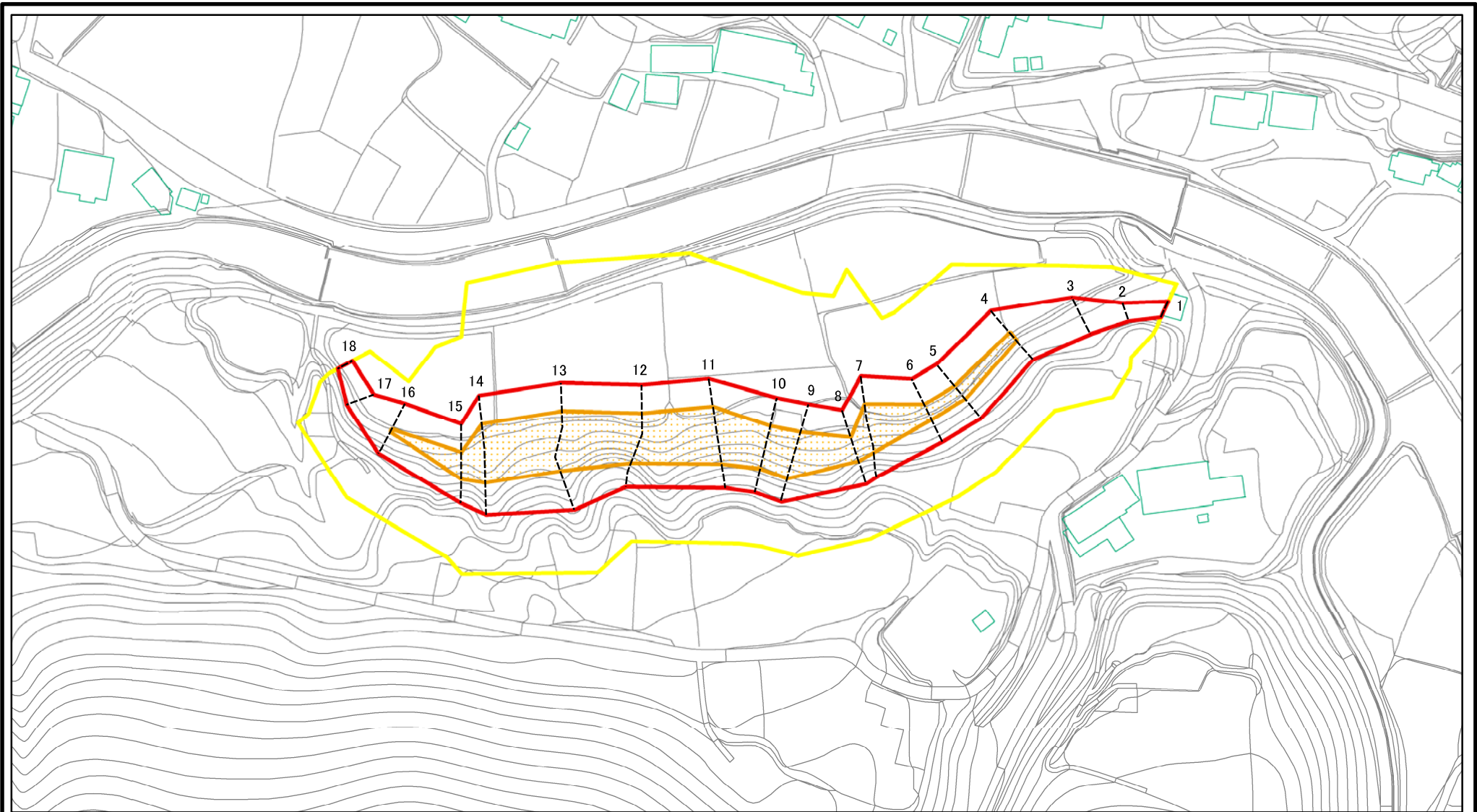
所在地

栃木県那須郡那珂川町富山

それ以外の区域

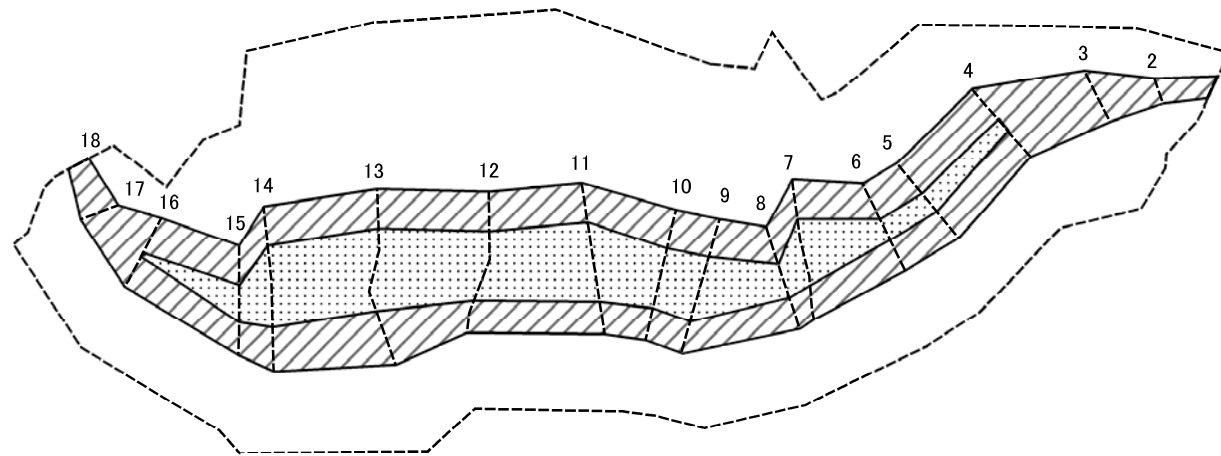


土砂災害警戒区域等の指定の公示に係る図書(その2-1)



様式-2-1(急) 土砂災害警戒区域・土砂災害特別警戒区域 区域図(その2)	土砂災害防止法施行令第二条の基準に該当する区域		N 縮尺 1:1,500	自然現象の種類	急傾斜地の崩壊	箇所番号	403-Ⅲ-1024
	土砂災害防止法施行令第三条の基準に該当する区域			告示番号		箇所名	富山ⅢB
	土砂等の(移動)高さが1m以下の場合、土砂等の移動による力が100kN/m ² を超える区域		告示年月日		所在地	栃木県那須郡那珂川町富山	
	土砂等の堆積の高さが3mを超える区域 それ以外の区域						

土砂災害警戒区域等の指定の公示に係る図書(その2-2)



0 25 50 100
m

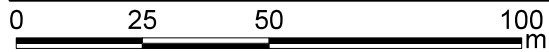
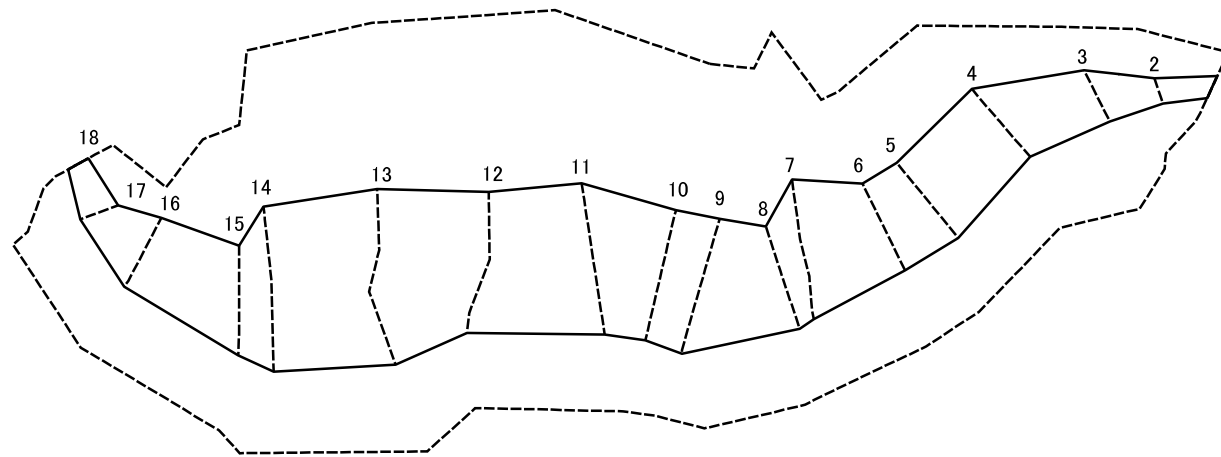
様式-2-2(急)
土砂災害特別警戒区域の区域区分図
(急傾斜地の崩壊に伴う土石等の移動により
建築物の地上部に作用すると想定される力)

土砂災害防止法施行令第二条の基準に該当する区域	
土砂災害防止法施行令第三条の基準に該当する区域	
それ以外の区域	

縮尺	1:1,500
----	---------

自然現象の種類	急傾斜地の崩壊	箇所番号	403-Ⅲ-1024
告示番号		箇所名	富山ⅢB
告示年月日		所在地	栃木県那須郡那珂川町富山

土砂災害警戒区域等の指定の公示に係る図書(その2-3)



様式-2-3(急)
土砂災害特別警戒区域の区域区分図
(急傾斜地の崩壊に伴う土石等の堆積により
建築物の地上部に作用すると想定される力)

土砂災害防止法施行令第二条の基準に該当する区域



自然現象
の種類

急傾斜地の崩壊

箇所番号

403-Ⅲ-1024

土砂災害防止法
施行令第三条の
基準に該当する
区域

土石等の堆積の高さが3mを超える区域



縮尺

告示番号

箇所名

富山ⅢB

それ以外の区域



1:1,500

告示年月日

所在地

栃木県那須郡那珂川町富山

土砂災害警戒区域等の指定の公示に係る図書(その3)

横断測線の区間	土石等の移動により建築物の地上部に作用すると想定される力				土石等の堆積により建築物の地上部に作用すると想定される力				横断測線の区間	土石等の移動により建築物の地上部に作用すると想定される力				土石等の堆積により建築物の地上部に作用すると想定される力			
	土石等の(移動)高さが1m以下の場合、土石等の移動による力が100kN/m ² を超える区域		それ以外の区域		土石等の堆積の高さが3mを超える区域		それ以外の区域			土石等の(移動)高さが1m以下の場合、土石等の移動による力が100kN/m ² を超える区域		それ以外の区域		土石等の堆積の高さが3mを超える区域		それ以外の区域	
	力の大きさのうち最大のもの(kN/m ²)	土石等の高さ(m)	力の大きさのうち最大のもの(kN/m ²)	土石等の高さ(m)	力の大きさのうち最大のもの(kN/m ²)	土石等の高さ(m)	力の大きさのうち最大のもの(kN/m ²)	土石等の高さ(m)		力の大きさのうち最大のもの(kN/m ²)	土石等の高さ(m)	力の大きさのうち最大のもの(kN/m ²)	土石等の高さ(m)	力の大きさのうち最大のもの(kN/m ²)	土石等の高さ(m)	力の大きさのうち最大のもの(kN/m ²)	土石等の高さ(m)
1 ~ 2	-	-	59.46	1.00	-	-	12.66	2.37	~								
2 ~ 3	-	-	77.61	1.00	-	-	12.66	2.37	~								
3 ~ 4	-	-	100.00	1.00	-	-	11.99	2.24	~								
4 ~ 5	114.72	1.00	100.00	1.00	-	-	11.99	2.24	~								
5 ~ 6	115.12	1.00	100.00	1.00	-	-	12.12	2.27	~								
6 ~ 7	135.94	1.00	100.00	1.00	-	-	13.01	2.43	~								
7 ~ 8	135.94	1.00	100.00	1.00	-	-	13.66	2.55	~								
8 ~ 9	137.49	1.00	100.00	1.00	-	-	15.31	2.86	~								
9 ~ 10	137.49	1.00	100.00	1.00	-	-	15.31	2.86	~								
10 ~ 11	142.24	1.00	100.00	1.00	-	-	15.35	2.87	~								
11 ~ 12	142.24	1.00	100.00	1.00	-	-	15.90	2.97	~								
12 ~ 13	140.28	1.00	100.00	1.00	-	-	15.90	2.97	~								
13 ~ 14	131.15	1.00	100.00	1.00	-	-	13.66	2.55	~								
14 ~ 15	131.15	1.00	100.00	1.00	-	-	13.82	2.58	~								
15 ~ 16	124.11	1.00	100.00	1.00	-	-	13.82	2.58	~								
16 ~ 17	-	-	100.00	1.00	-	-	13.29	2.48	~								
17 ~ 18	-	-	69.17	1.00	-	-	11.31	2.11	~								
~									~								
~									~								
~									~								
~									~								
~									~								
~									~								
~									~								
~									~								
~									~								
~									~								
~									~								

様式-3(急) 建築物の構造の規制に必要な衝撃に関する事項	自然現象の種類	急傾斜地の崩壊	箇所番号	403-Ⅲ-1024
	告示番号		箇所名	富山ⅢB
	告示年月日		所在地	栃木県那須郡那珂川町富山