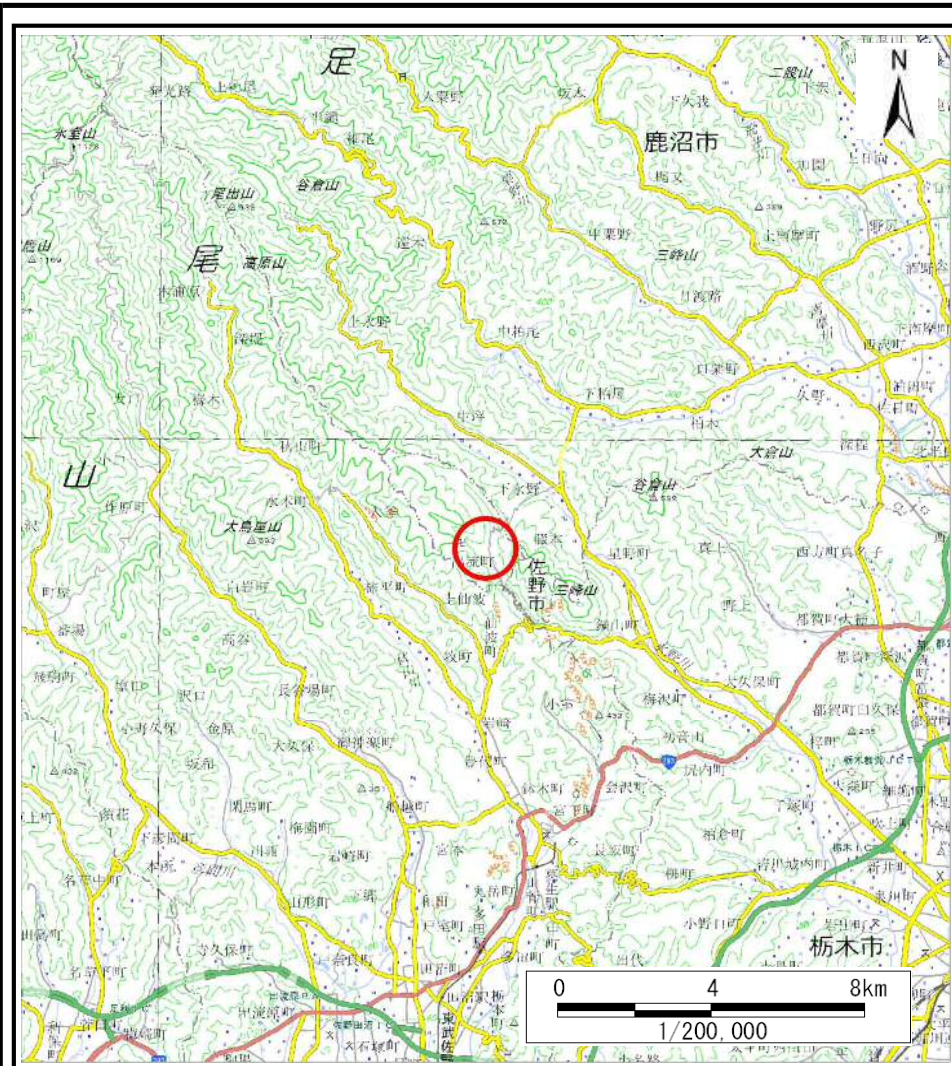
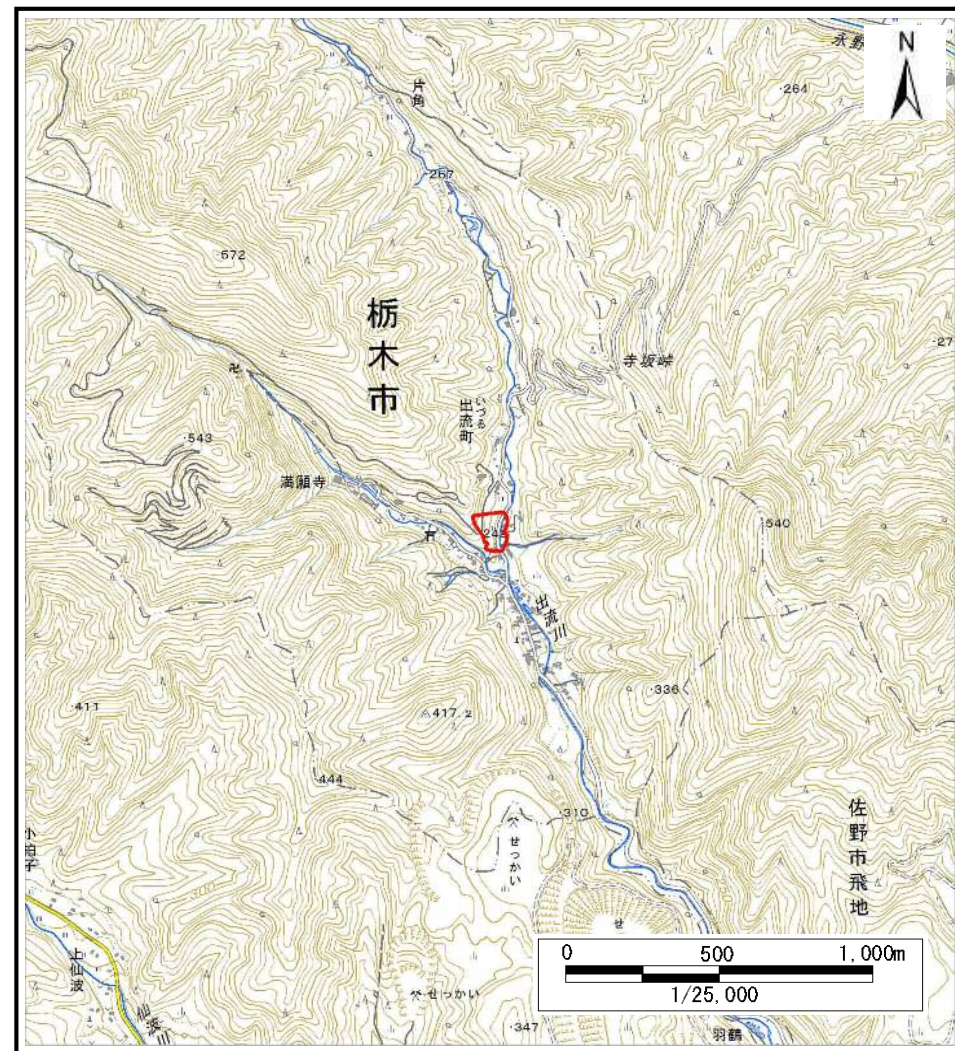


土砂災害警戒区域等の指定の公示に係る図書(その1)



危険箇所位置図 (1/200,000)



危険箇所位置図 (1/25,000)

様式-1(急)

土砂災害警戒区域・土砂災害特別警戒区域
位置図

自然現象の種類

急傾斜地の崩壊

箇所番号

203-II-004

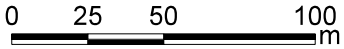
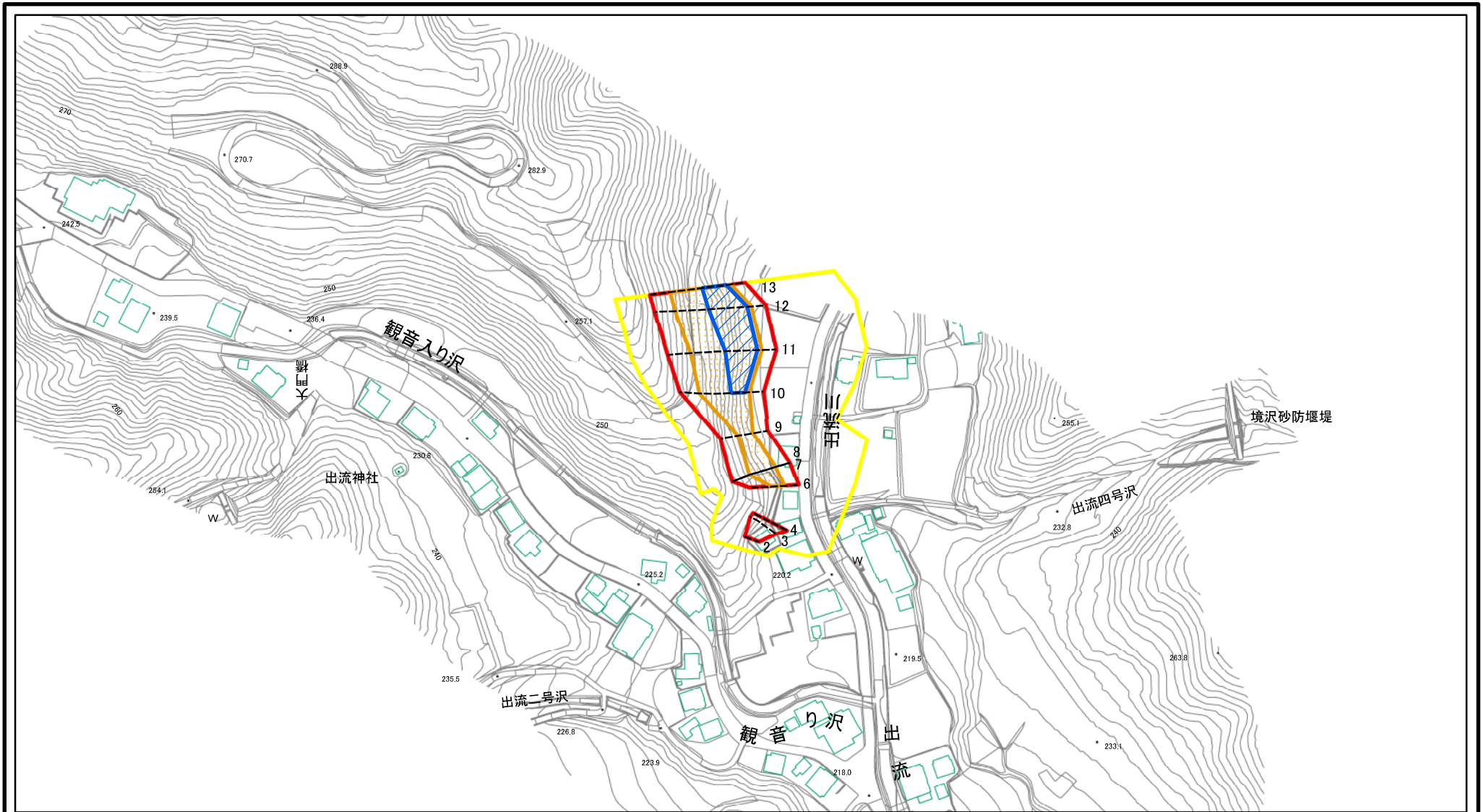
箇所名

田端A

所在地

栃木市出流町田端

土砂災害警戒区域等の指定の公示に係る図書(その2)



図中の数字は横断測線番号を示す

様式-2(急) 土砂災害警戒区域・土砂災害特別警戒区域 区域図(その1)	土砂災害防止法施行令第二条の基準に該当する区域		N 縮尺 1:2,500	自然現象の種類	急傾斜地の崩壊	箇所番号	203-II-004
	土砂災害防止法施行令第三条の基準に該当する区域			告示番号		箇所名	田端A
	それ以外の区域			告示年月日		所在地	栃木市出流町田端

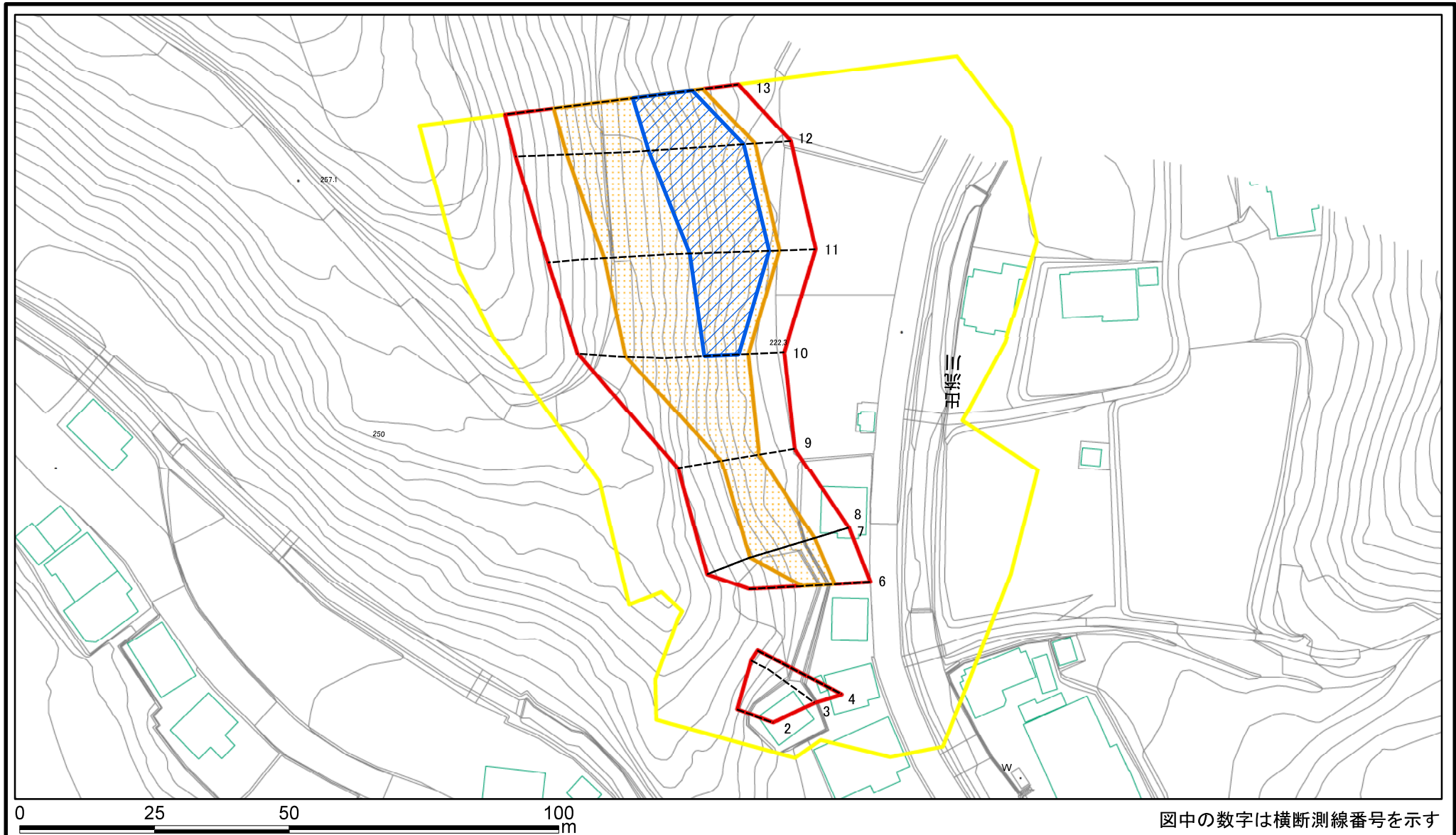
土砂災害警戒区域等の指定の公示に係る図書(その2)



図中の数字は横断測線番号を示す

様式-2(急) 土砂災害警戒区域・土砂災害特別警戒区域 区域図(その1)	土砂災害防止法施行令第二条の基準に該当する区域		N 縮尺 1:2,500	自然現象の種類 急傾斜地の崩壊	箇所番号 203-II-004
	土砂災害防止法施行令第三条の基準に該当する区域			告示番号	箇所名 田端A
	それ以外の区域			告示年月日	所在地 栃木市出流町田端

土砂災害警戒区域等の指定の公示に係る図書(その2-1)



図中の数字は横断測線番号を示す

様式-2-1(急)

土砂災害警戒区域・土砂災害特別警戒区域
区域図(その2)

土砂災害防止法施行令第二条の基準に該当する区域

土砂災害防止法
施行令第三条の
基準に該当する
区域



縮尺

1:1,000

自然現象
の種類

告示番号

告示年月日

急傾斜地の崩壊

箇所番号

箇所名

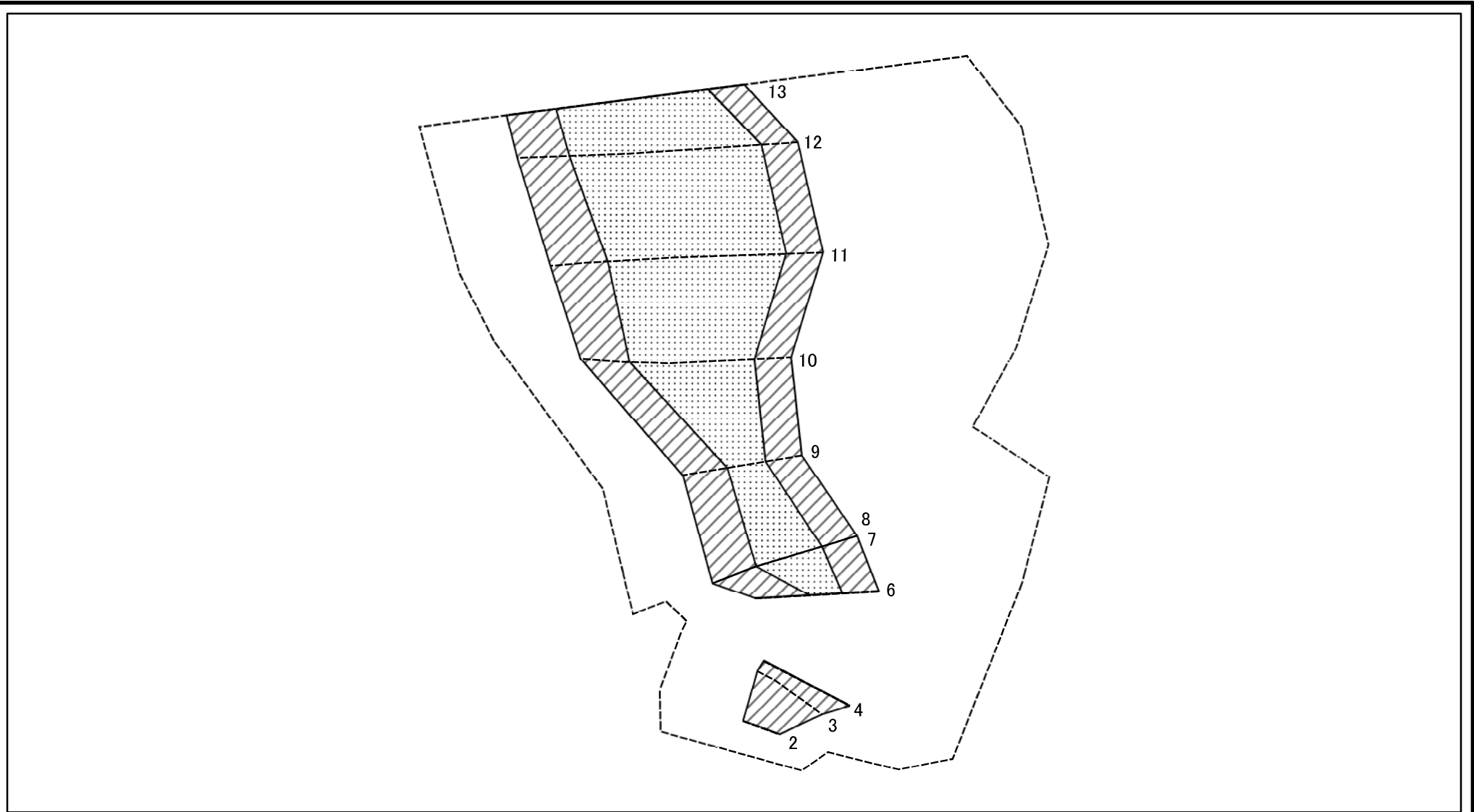
所在地

203-II-004

田端A

栃木市出流町田端

土砂災害警戒区域等の指定の公示に係る図書(その2-2)

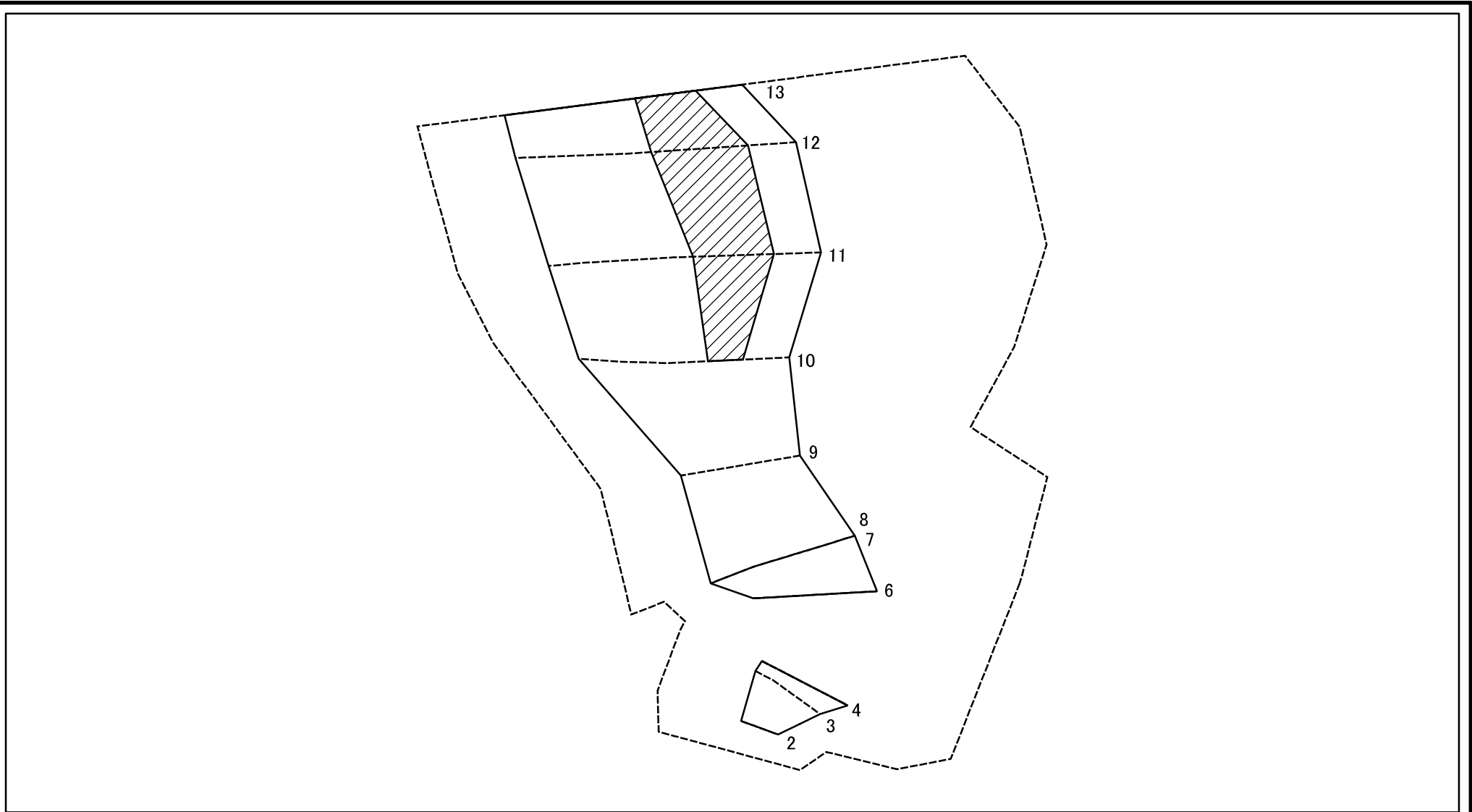


0 25 50 100 m

図中の数字は横断測線番号を示す

様式-2-2(急) 土砂災害特別警戒区域の区域区分図 (急傾斜地の崩壊に伴う土石等の移動により 建築物の地上部に作用すると想定される力)	土砂災害防止法施行令第二条の基準に該当する区域		N 縮尺 1:1,000	自然現象の種類	急傾斜地の崩壊	箇所番号	203-II-004
	土砂災害防止法施行令第三条の基準に該当する区域			告示番号		箇所名	田端A
	それ以外の区域			告示年月日		所在地	栃木市出流町田端

土砂災害警戒区域等の指定の公示に係る図書(その2-3)



図中の数字は横断測線番号を示す

様式-2-3(急)
土砂災害特別警戒区域の区域区分図
(急傾斜地の崩壊に伴う土石等の堆積により
建築物の地上部に作用すると想定される力)

土砂災害防止法施行令第二条の基準に該当する区域	
土砂災害防止法施行令第三条の基準に該当する区域	
それ以外の区域	

縮尺	1:1,000

自然現象の種類	急傾斜地の崩壊	箇所番号	203-II-004
告示番号		箇所名	田端A
告示年月日		所在地	栃木市出流町田端

土砂災害警戒区域等の指定の公示に係る図書(その3)

横断測線の区間	土石等の移動により建築物の地上部に作用すると想定される力				土石等の堆積により建築物の地上部に作用すると想定される力				横断測線の区間	土石等の移動により建築物の地上部に作用すると想定される力				土石等の堆積により建築物の地上部に作用すると想定される力			
	土石等の(移動)高さが1m以下の場合、土石等の移動による力が100kN/m ² を超える区域		それ以外の区域		土石等の堆積の高さが3mを超える区域		それ以外の区域			土石等の(移動)高さが1m以下の場合、土石等の移動による力が100kN/m ² を超える区域		それ以外の区域		土石等の堆積の高さが3mを超える区域		それ以外の区域	
	力の大きさのうち最大のもの(kN/m ²)	土石等の高さ(m)	力の大きさのうち最大のもの(kN/m ²)	土石等の高さ(m)	力の大きさのうち最大のもの(kN/m ²)	土石等の高さ(m)	力の大きさのうち最大のもの(kN/m ²)	土石等の高さ(m)		力の大きさのうち最大のもの(kN/m ²)	土石等の高さ(m)	力の大きさのうち最大のもの(kN/m ²)	土石等の高さ(m)	力の大きさのうち最大のもの(kN/m ²)	土石等の高さ(m)	力の大きさのうち最大のもの(kN/m ²)	土石等の高さ(m)
1 ~ 2	-	-	-	-	-	-	-	-	-	-	-	-	-	-	-	-	
2 ~ 3	-	-	96.31	1.00	-	-	8.27	1.88	~	~	~	~	~	~	~	~	
3 ~ 4	-	-	100.00	1.00	-	-	8.27	1.88	~	~	~	~	~	~	~	~	
4 ~ 5	-	-	-	-	-	-	-	-	~	~	~	~	~	~	~	~	
5 ~ 6	-	-	-	-	-	-	-	-	~	~	~	~	~	~	~	~	
6 ~ 7	129.88	1.00	100.00	1.00	-	-	8.34	1.90	~	~	~	~	~	~	~	~	
7 ~ 8	-	-	-	-	-	-	-	-	~	~	~	~	~	~	~	~	
8 ~ 9	129.88	1.00	100.00	1.00	-	-	12.74	2.90	~	~	~	~	~	~	~	~	
9 ~ 10	139.75	1.00	100.00	1.00	-	-	13.20	3.00	~	~	~	~	~	~	~	~	
10 ~ 11	139.75	1.00	100.00	1.00	14.45	3.28	13.20	3.00	~	~	~	~	~	~	~	~	
11 ~ 12	143.80	1.00	100.00	1.00	14.16	3.22	13.20	3.00	~	~	~	~	~	~	~	~	
12 ~ 13	143.80	1.00	100.00	1.00	14.35	3.26	13.20	3.00	~	~	~	~	~	~	~	~	
~									~	~	~	~	~	~	~	~	
~									~	~	~	~	~	~	~	~	
~									~	~	~	~	~	~	~	~	
~									~	~	~	~	~	~	~	~	
~									~	~	~	~	~	~	~	~	
~									~	~	~	~	~	~	~	~	
~									~	~	~	~	~	~	~	~	
~									~	~	~	~	~	~	~	~	
~									~	~	~	~	~	~	~	~	

様式-3(急) 建築物の構造の規制に必要な衝撃に関する事項	自然現象の種類	急傾斜地の崩壊	箇所番号	203-II-004
	告示番号		箇所名	田端A
	告示年月日		所在地	栃木市出流町田端