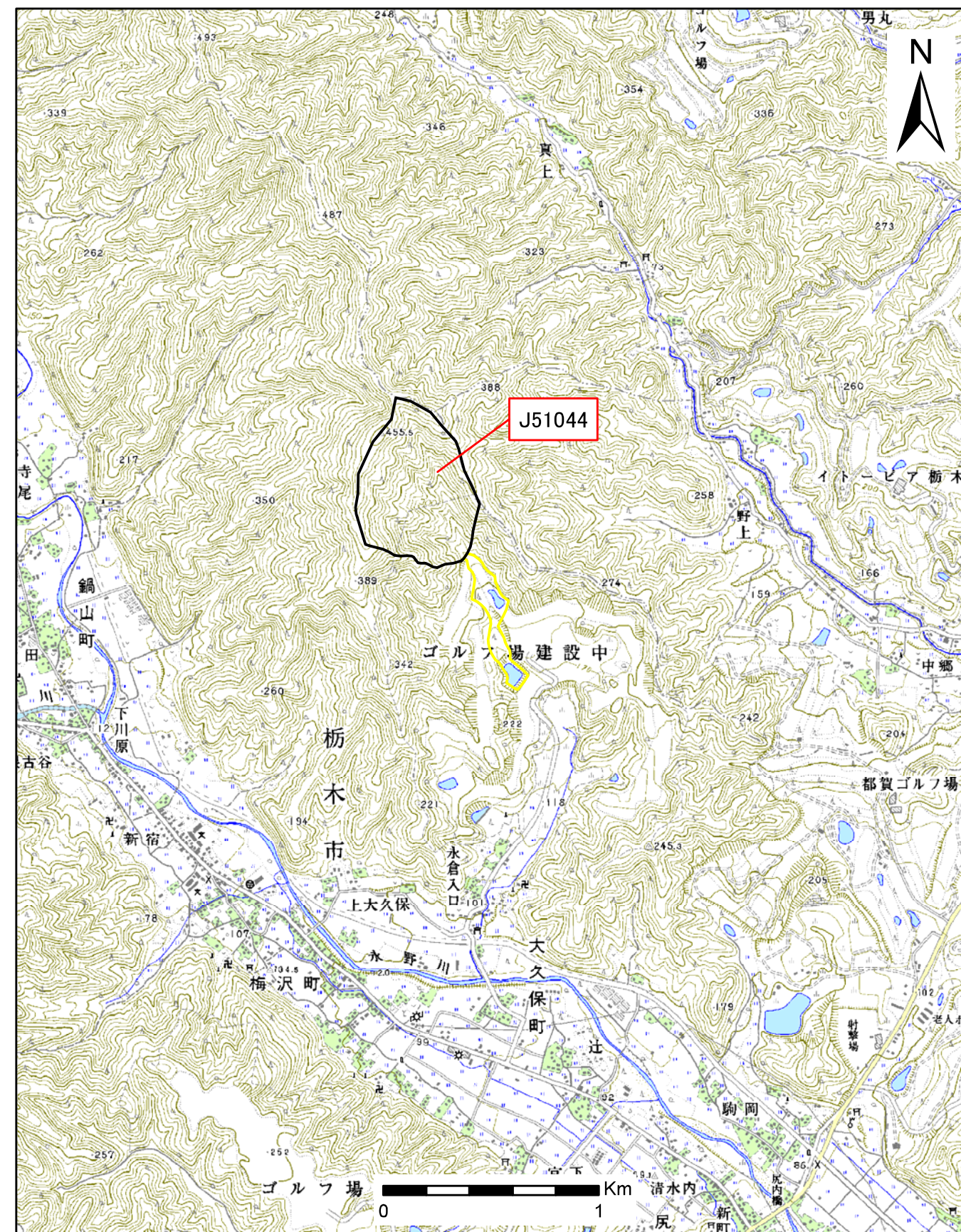
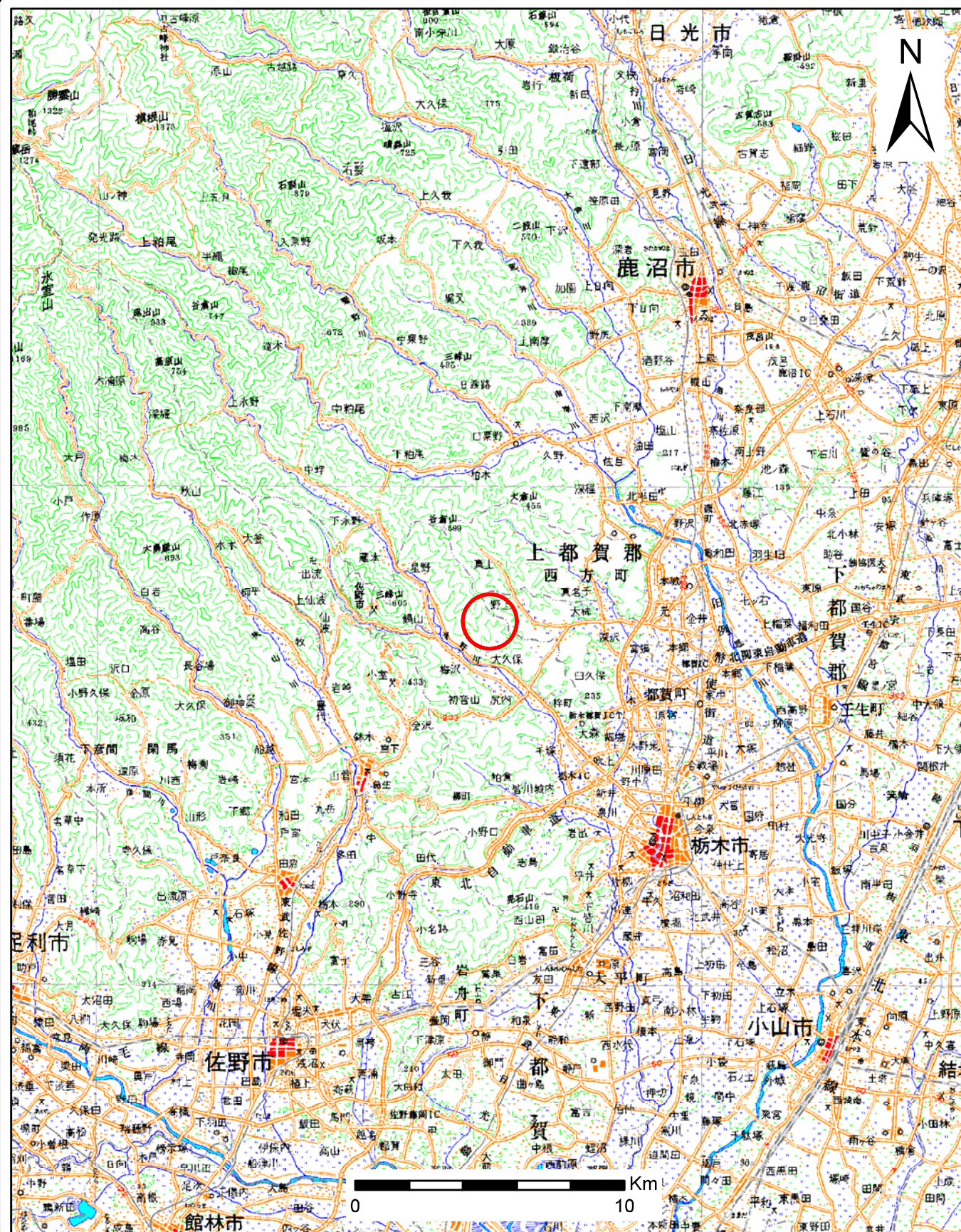


土砂災害警戒区域等の指定の公示に係る図書(その1)

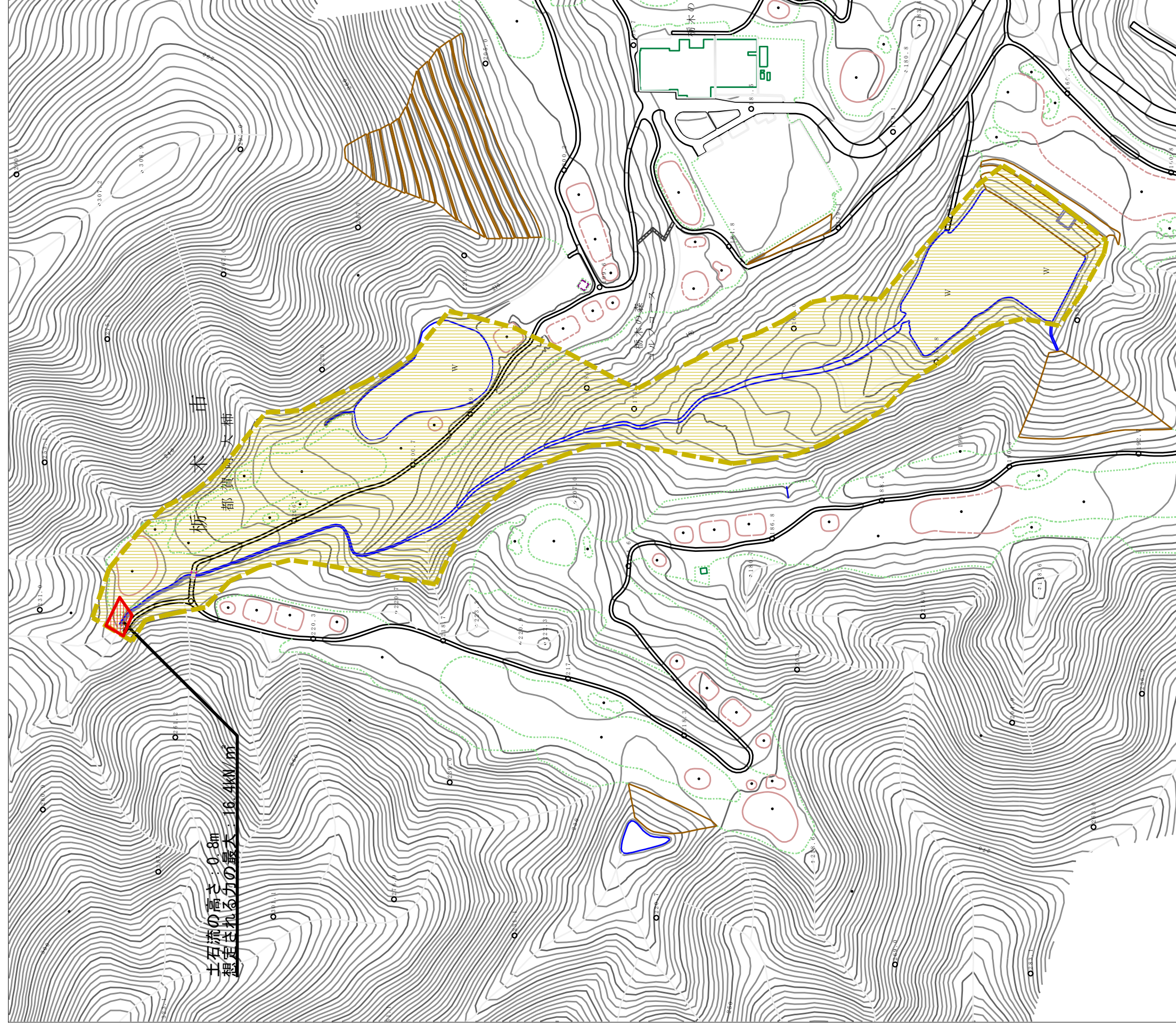


様式-1(土)
土砂災害警戒区域・土砂災害特別警戒区域 位置図

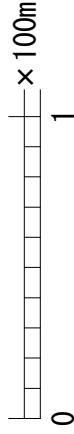
自然現象の種類	土石流
溪流番号	J51044
溪流名	永倉一号沢
所在地	栃木市大久保町永倉

この地図は、国土地理院長の承認を得て、同院発行の数値地図20000(地図画像)及び数値地図25000(地図画像)を複製したものである。(承認番号 平30情複、第1019号)

土砂災害警戒区域等の指定の公示に係る図書（その2）

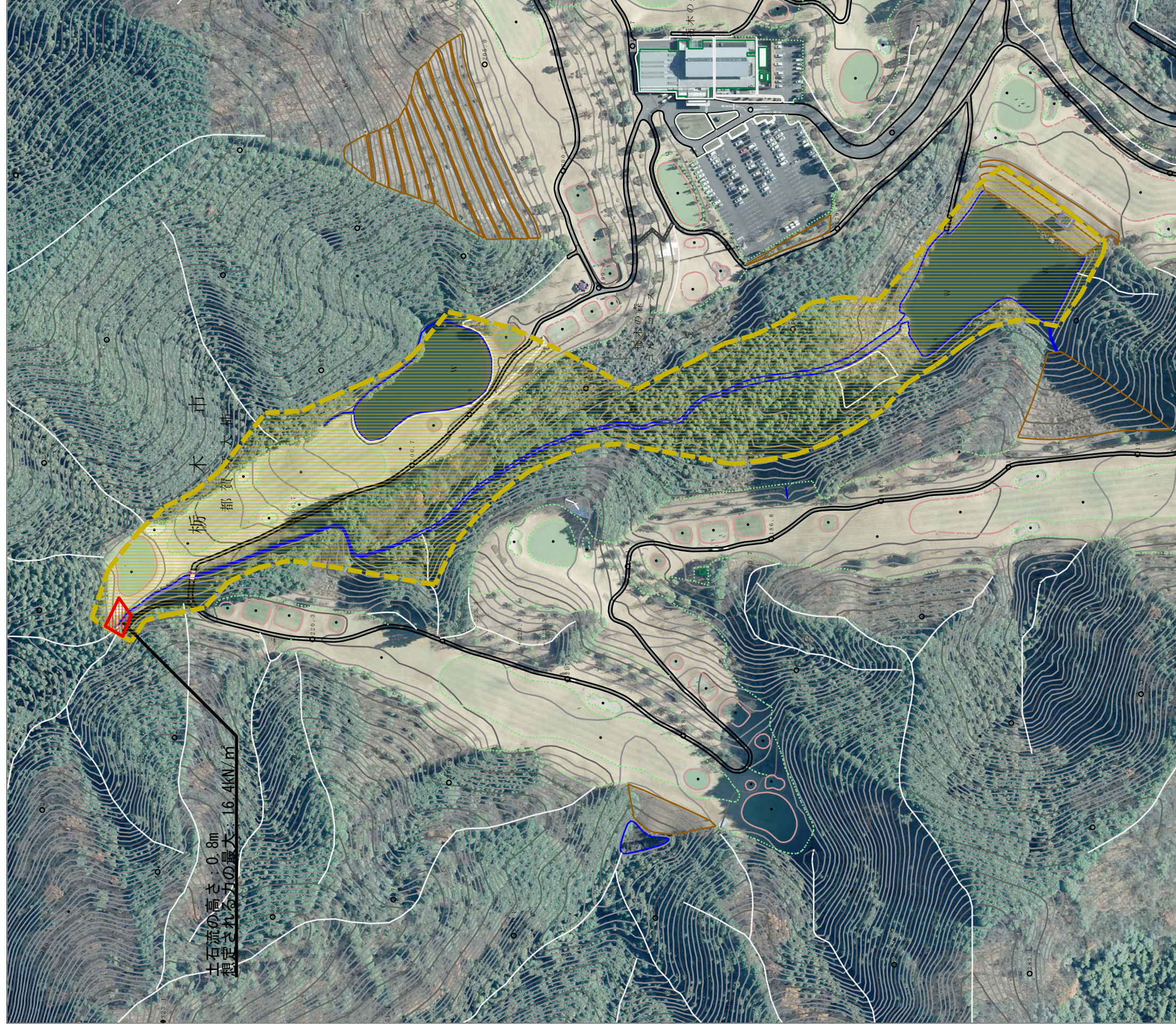


土石流の高さ: 0.8m
想定される力の最大: 16.4kN/m

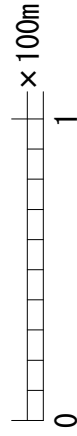


様式-2 (土) 土砂災害警戒区域・土砂災害特別警戒区域 区域図	土砂災害防止法施行令第二条の基準に該当する区域 土石流の高さが1mを超える場合、土石等の移動による力が50kN/mを超える区域		縮尺 1:2,500	自然現象 の種類 告示番号 告示年月日	土石流	溪流番号 溪流名 所在地
	土砂災害防止法施行令第三 条の基準に 該当する区域					
	土砂災害防止法施行令第二 条の基準に 該当する区域 それ以外の区域		告示番号 告示年月日	溪流番号 溪流名 所在地	告示年月日	土石流

参考資料 (その3)

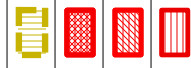


土石流の高さ: 0.8m
想定される力の最大: 16.4kN/m²



参考資料

土石流防止法施行令第二條の基準に該当する区域	土石流の高さが1mを超える場合、土石等の移動による力が50kN/m ² を超える区域
土石流防止法施行令第三條の基準に該当する区域	土石流の高さが1mを超える場合、土石等の移動による力が50kN/m ² 以下の区域
	それ以外の区域



N
縮尺
1:2,500

自然現象の種別
告示番号
告示年月日

土石流	渓流番号	J51044
	渓流名	永倉一号沢
	所在地	栃木市大久保町永倉