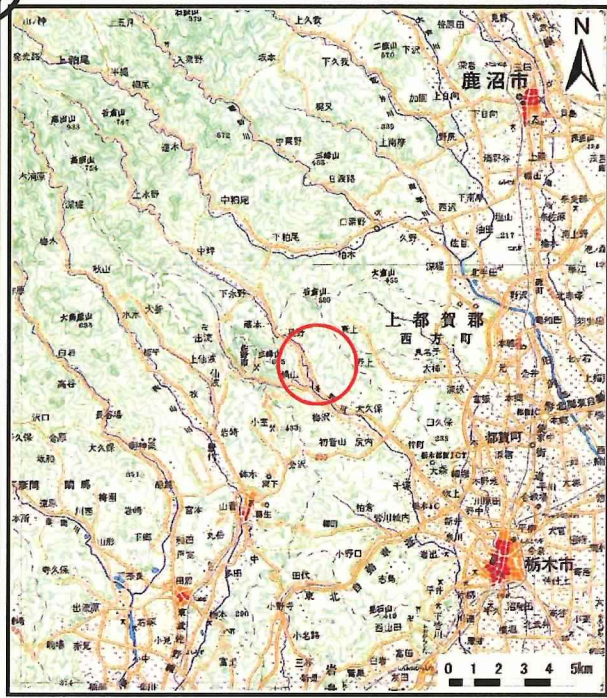
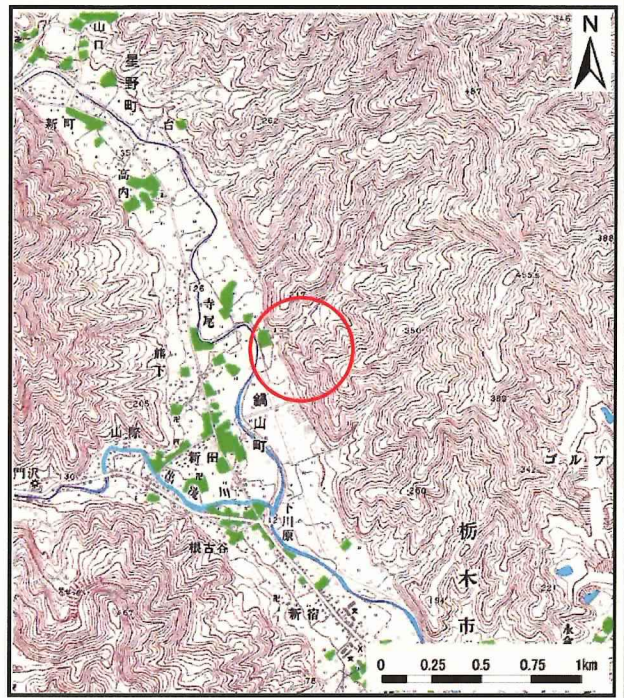


土砂災害警戒区域等の指定の公示に係る図書(その1)



(1/200,000)

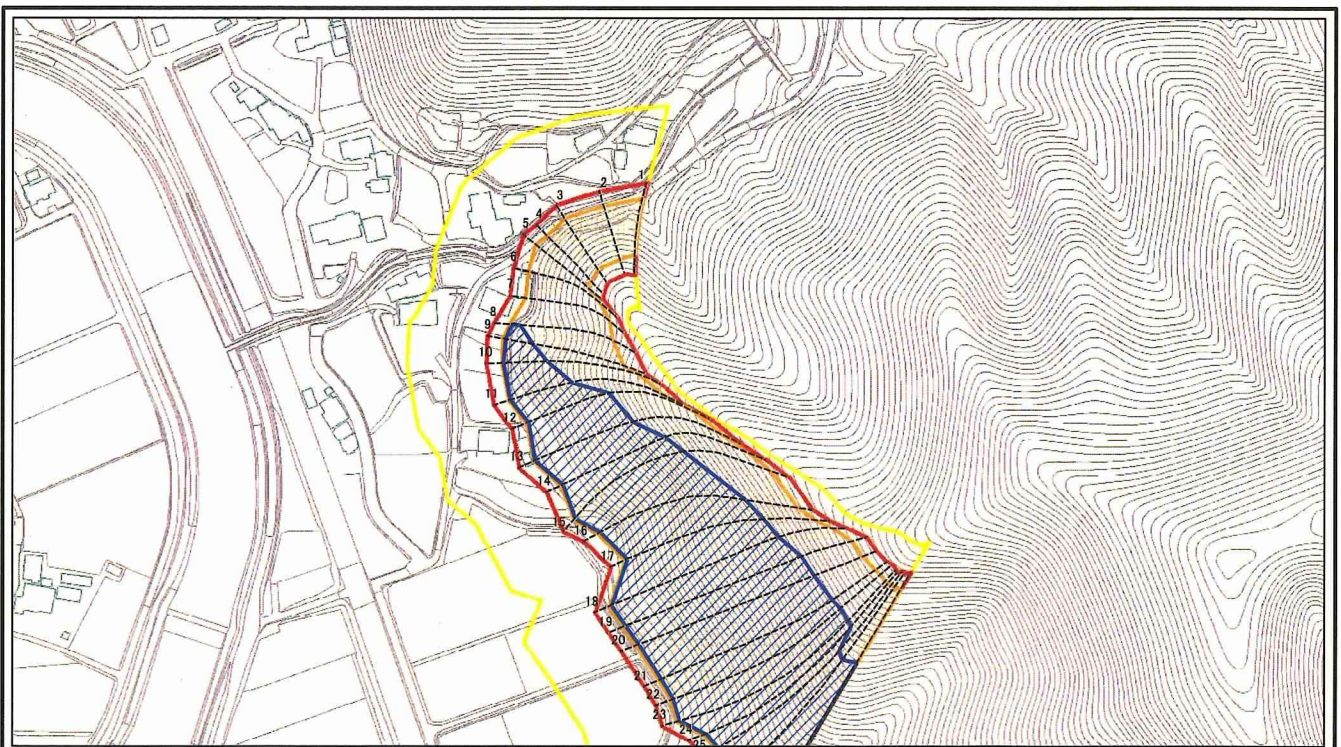


(1/25,000)

様式-1(急) 土砂災害警戒区域・土砂災害特別警戒区域 位置図	自然現象の種類	急傾斜地の崩壊
	箇所番号	203-I-1022(1)
	箇所名	尾原 I A
	所在地	栃木県栃木市鍋山町

「測量法に基づく国土地理院長承認(複製)R 2JHf 134」「本製品を複製する場合には、国土地理院の長の承認を得なければならない。」

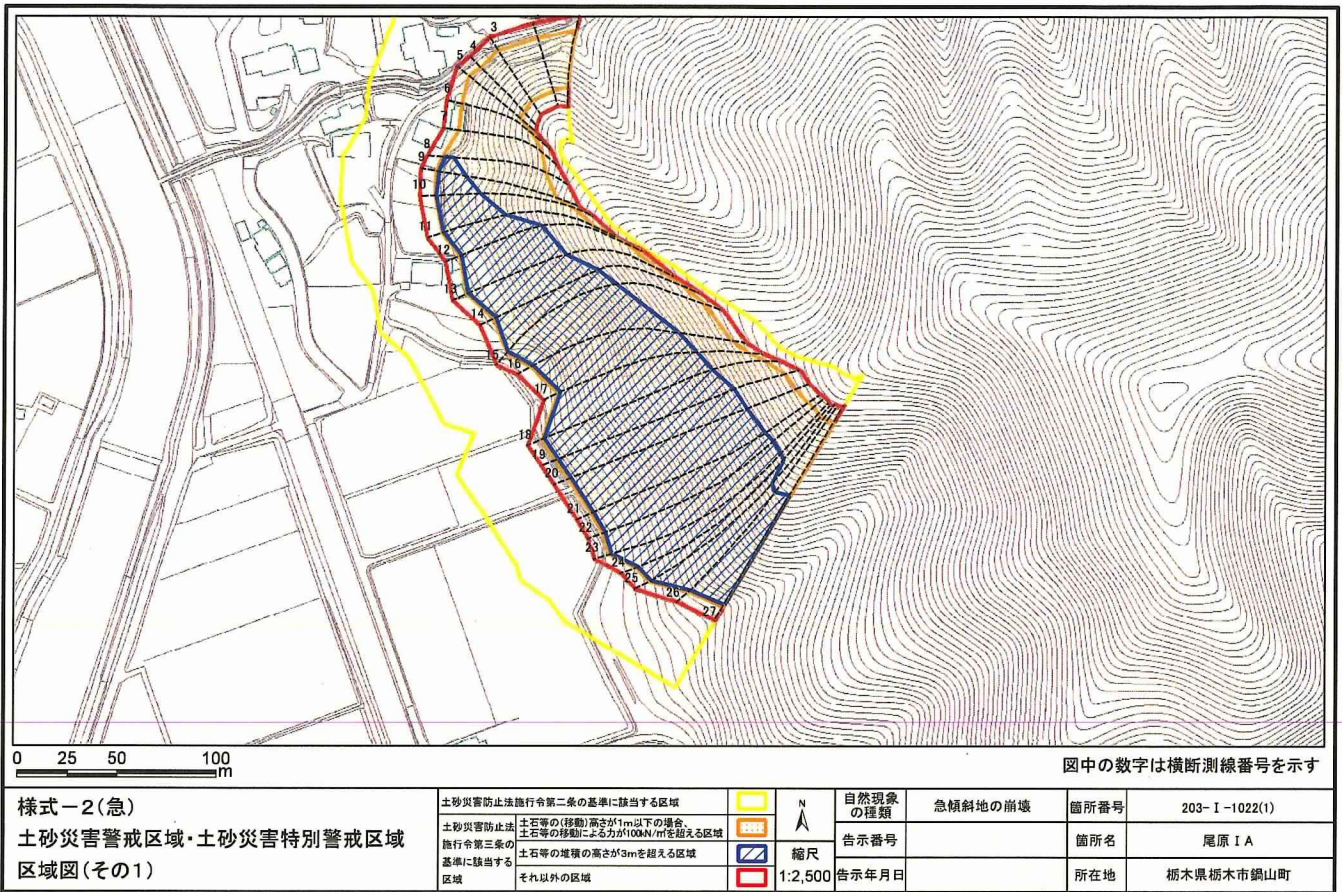
土砂災害警戒区域等の指定の公示に係る図書(その2)



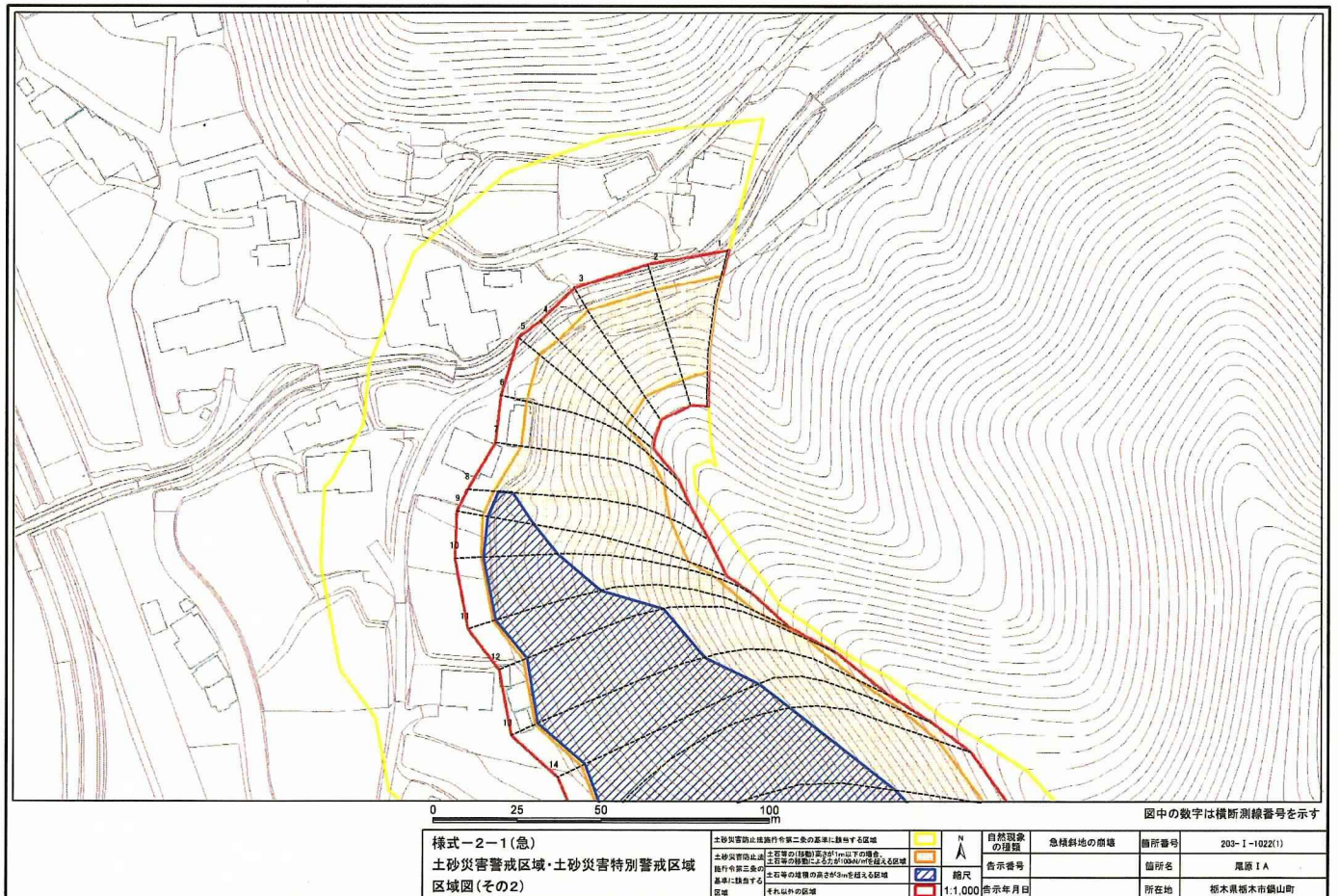
図中の数字は横断測線番号を示す

様式-2(急) 土砂災害警戒区域・土砂災害特別警戒区域 区域図(その1)	土砂災害防止法施行令第2条の基準に該当する区域		縮尺 1:2,500	自然現象の種類	急傾斜地の崩壊	箇所番号	203-I-1022(1)
	土砂災害防止法施行令第3条の基準に該当する区域			告示番号		箇所名	尾原 I A
	土砂等の堆積の高さが3mを超える区域			告示年月日		所在地	栃木県栃木市鍋山町
	それ以外の区域						

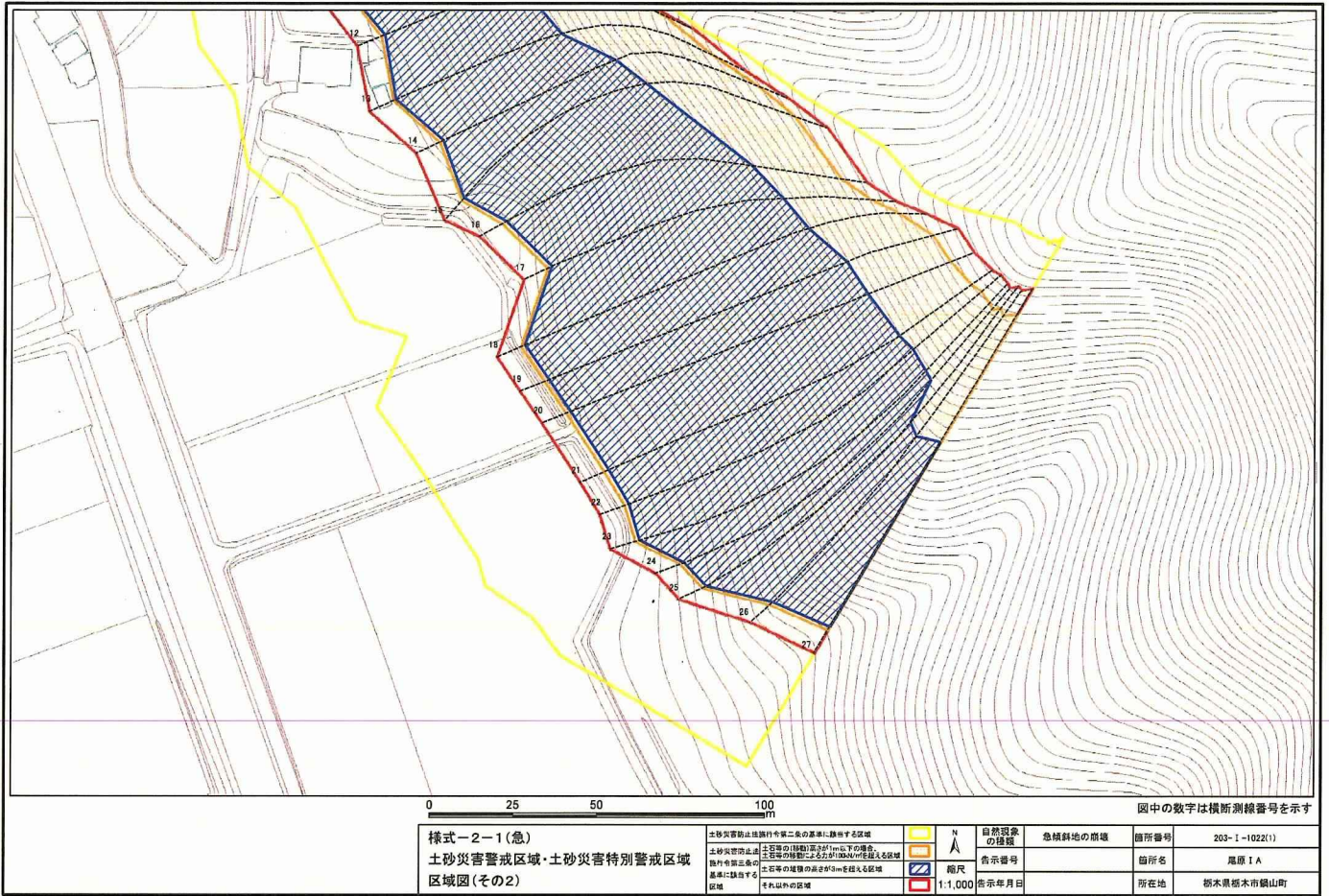
土砂災害警戒区域等の指定の公示に係る図書(その2)



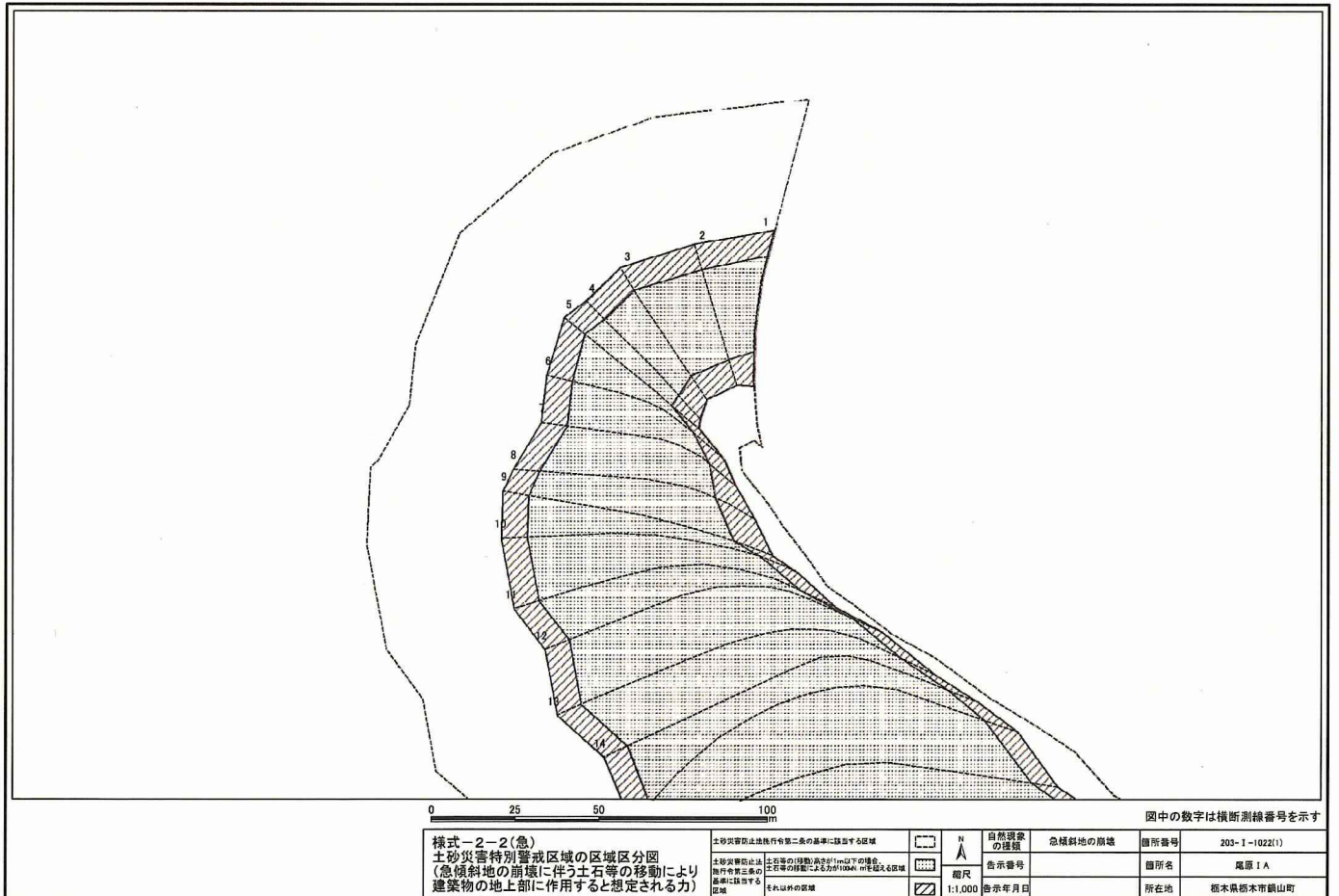
土砂災害警戒区域等の指定の公示に係る図書(その2-1)



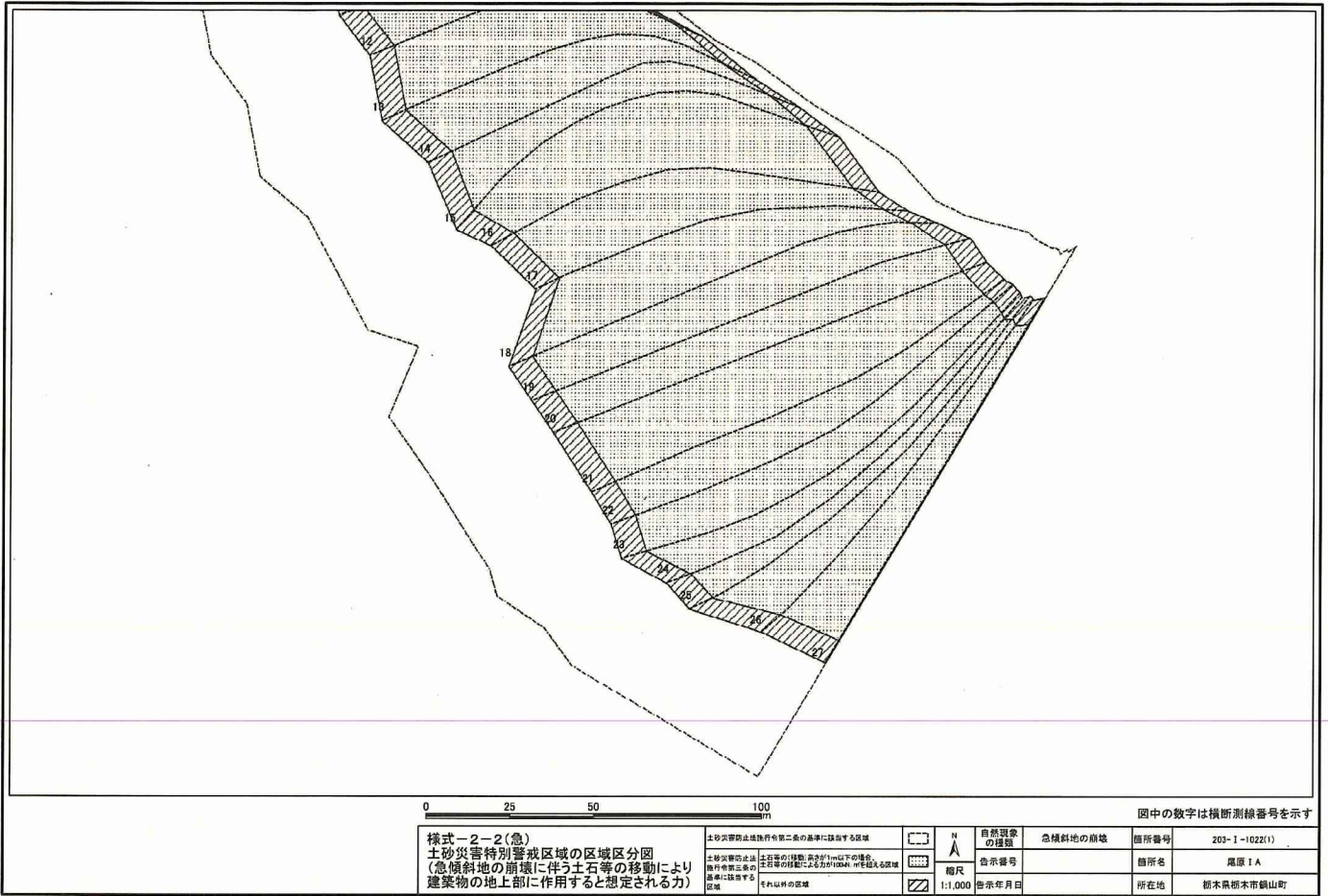
土砂災害警戒区域等の指定に係る図書(その2-1)



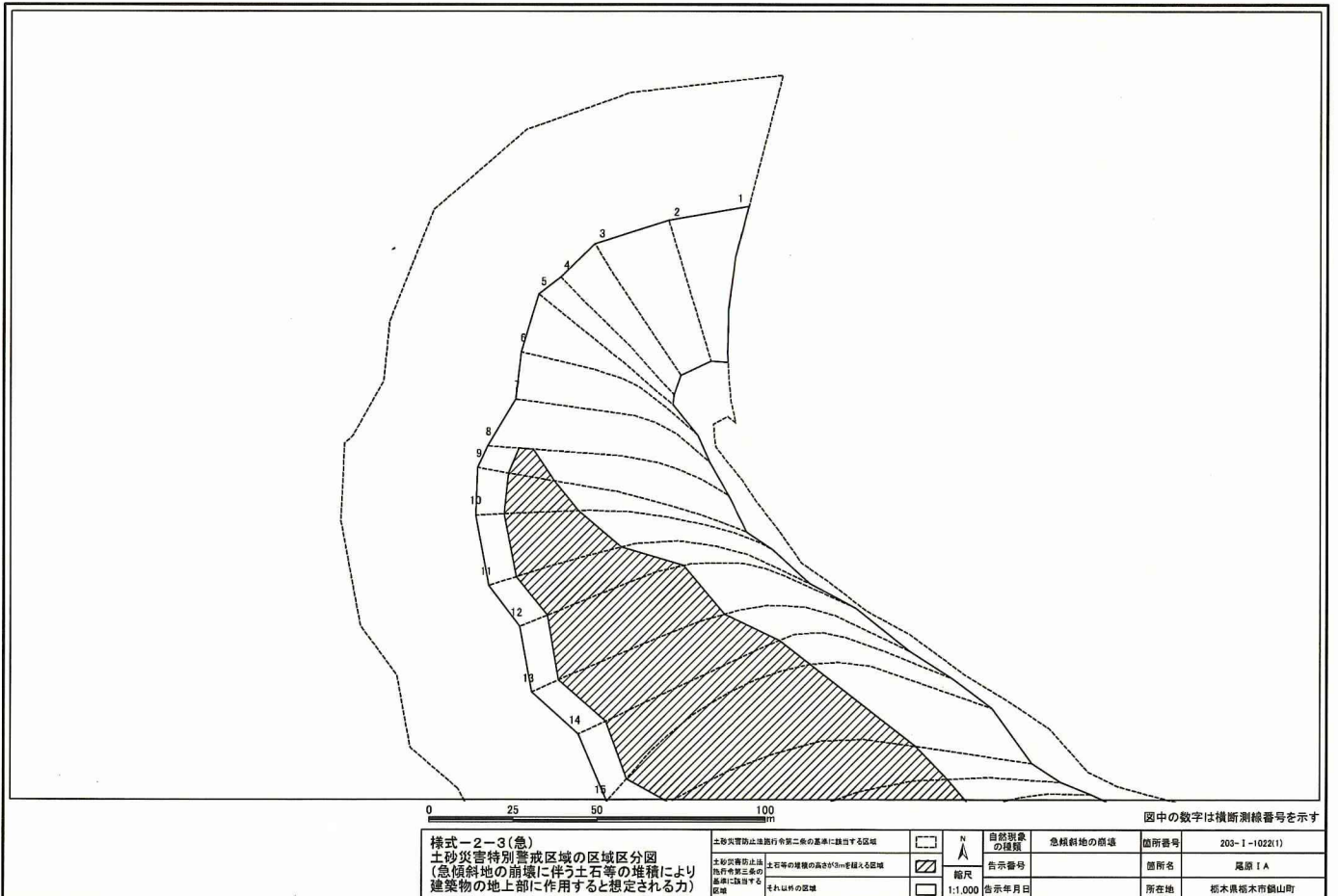
土砂災害警戒区域等の指定に係る図書(その2-2)



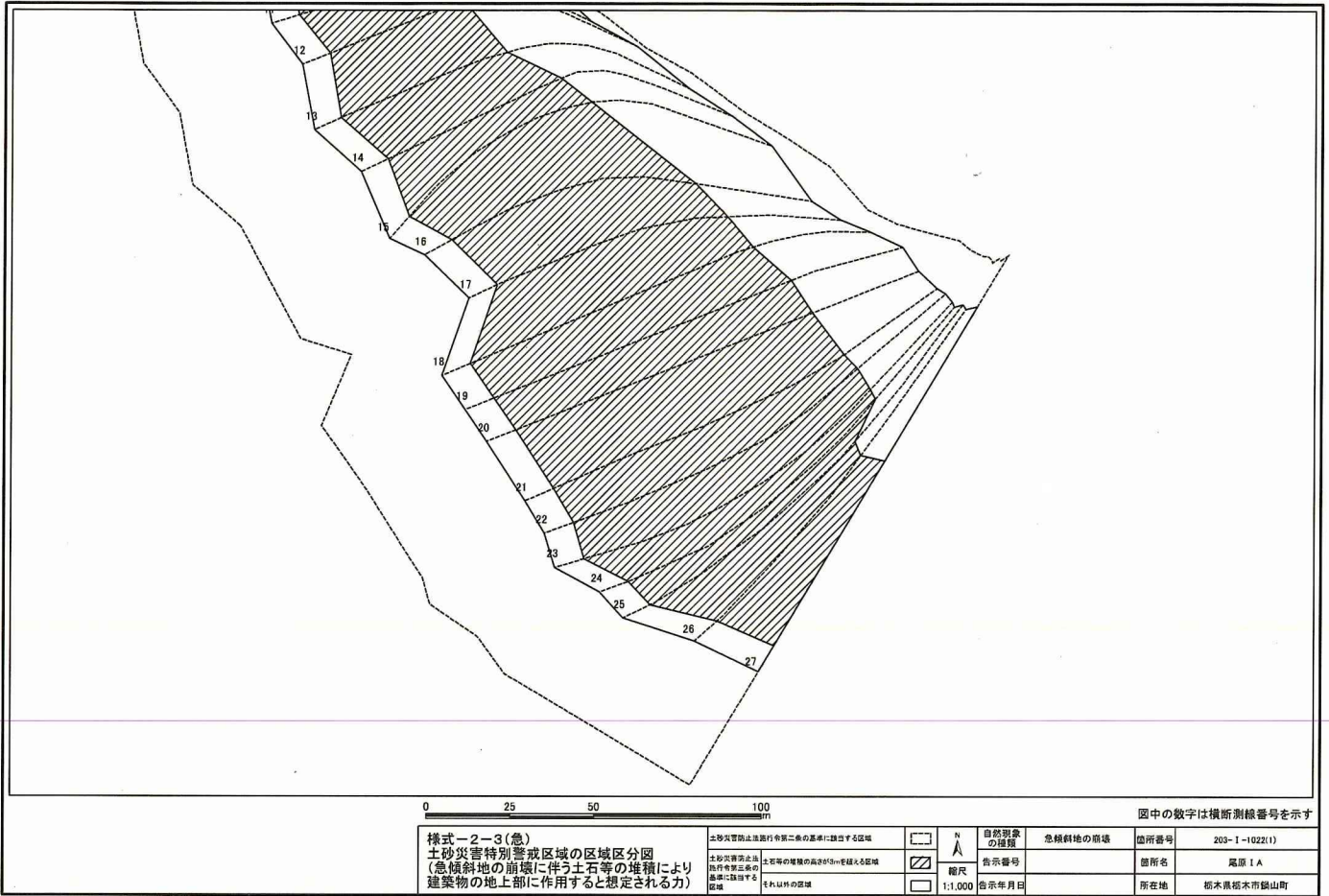
土砂災害警戒区域等の指定に係る図書(その2-2)



土砂災害警戒区域等の指定に係る図書(その2-3)



土砂災害警戒区域等の指定に係る図書(その2-3)

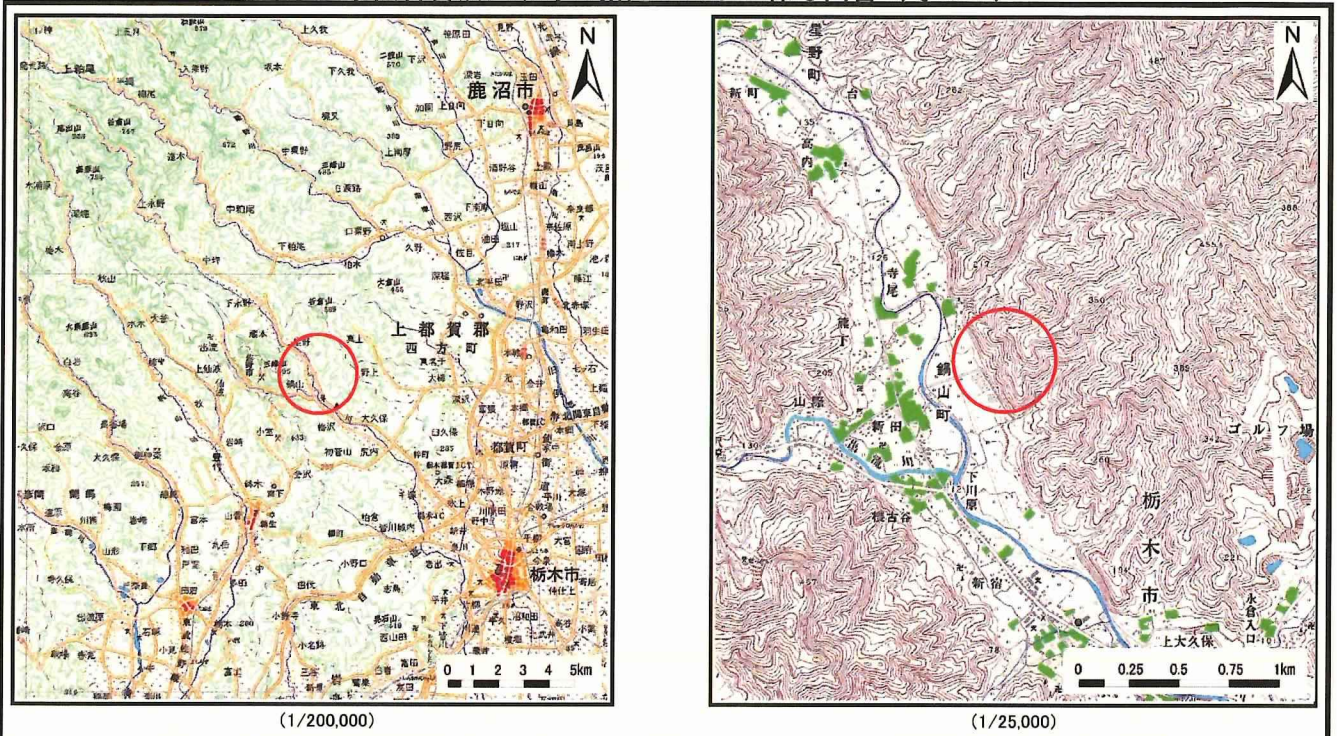


土砂災害警戒区域等の指定に係る図書(その3)

横断測線の区間	土石等の移動により建築物の地上部に作用すると想定される力				土石等の堆積により建築物の地上部に作用すると想定される力				土石等の移動により建築物の地上部に作用すると想定される力				土石等の堆積により建築物の地上部に作用すると想定される力			
	土石等の(移動)高さが1m以下の場合、土石等の移動による力が100kN/m ² を超える区域		それ以外の区域		土石等の堆積の高さが3mを超える区域		それ以外の区域		土石等の(移動)高さが1m以下の場合、土石等の移動による力が100kN/m ² を超える区域		それ以外の区域		土石等の堆積の高さが3mを超える区域		それ以外の区域	
	力の大きさのうち最大のもの(kN/m ²)	土石等の高さ(m)	力の大きさのうち最大のもの(kN/m ²)	土石等の高さ(m)	力の大きさのうち最大のもの(kN/m ²)	土石等の高さ(m)	力の大きさのうち最大のもの(kN/m ²)	土石等の高さ(m)	力の大きさのうち最大のもの(kN/m ²)	土石等の高さ(m)	力の大きさのうち最大のもの(kN/m ²)	土石等の高さ(m)	力の大きさのうち最大のもの(kN/m ²)	土石等の高さ(m)	力の大きさのうち最大のもの(kN/m ²)	土石等の高さ(m)
1 ~ 2	146.39	1.00	100.00	1.00	-	-	15.80	2.95	~	~	~	~	~	~	~	~
2 ~ 3	146.39	1.00	100.00	1.00	-	-	15.80	2.95	~	~	~	~	~	~	~	~
3 ~ 4	145.20	1.00	100.00	1.00	-	-	15.56	2.91	~	~	~	~	~	~	~	~
4 ~ 5	140.78	1.00	100.00	1.00	-	-	15.42	2.88	~	~	~	~	~	~	~	~
5 ~ 6	136.74	1.00	100.00	1.00	-	-	15.42	2.88	~	~	~	~	~	~	~	~
6 ~ 7	140.42	1.00	100.00	1.00	-	-	15.47	2.89	~	~	~	~	~	~	~	~
7 ~ 8	140.42	1.00	100.00	1.00	-	-	16.05	3.00	~	~	~	~	~	~	~	~
8 ~ 9	134.69	1.00	100.00	1.00	17.46	3.26	16.05	3.00	~	~	~	~	~	~	~	~
9 ~ 10	134.76	1.00	100.00	1.00	19.27	3.60	16.05	3.00	~	~	~	~	~	~	~	~
10 ~ 11	137.13	1.00	100.00	1.00	19.40	3.63	16.05	3.00	~	~	~	~	~	~	~	~
11 ~ 12	147.28	1.00	100.00	1.00	20.10	3.76	16.05	3.00	~	~	~	~	~	~	~	~
12 ~ 13	147.28	1.00	100.00	1.00	20.10	3.76	16.05	3.00	~	~	~	~	~	~	~	~
13 ~ 14	147.00	1.00	100.00	1.00	20.07	3.75	16.05	3.00	~	~	~	~	~	~	~	~
14 ~ 15	147.00	1.00	100.00	1.00	20.07	3.75	16.05	3.00	~	~	~	~	~	~	~	~
15 ~ 16	157.25	1.00	100.00	1.00	20.99	3.92	16.05	3.00	~	~	~	~	~	~	~	~
16 ~ 17	159.56	1.00	100.00	1.00	21.25	3.97	16.05	3.00	~	~	~	~	~	~	~	~
17 ~ 18	159.56	1.00	100.00	1.00	21.25	3.97	16.05	3.00	~	~	~	~	~	~	~	~
18 ~ 19	157.50	1.00	100.00	1.00	21.01	3.93	16.05	3.00	~	~	~	~	~	~	~	~
19 ~ 20	159.43	1.00	100.00	1.00	21.23	3.97	16.05	3.00	~	~	~	~	~	~	~	~
20 ~ 21	159.59	1.00	100.00	1.00	21.25	3.97	16.05	3.00	~	~	~	~	~	~	~	~
21 ~ 22	159.59	1.00	100.00	1.00	21.25	3.97	16.05	3.00	~	~	~	~	~	~	~	~
22 ~ 23	158.93	1.00	100.00	1.00	21.17	3.96	16.05	3.00	~	~	~	~	~	~	~	~
23 ~ 24	155.80	1.00	100.00	1.00	20.83	3.89	16.05	3.00	~	~	~	~	~	~	~	~
24 ~ 25	154.69	1.00	100.00	1.00	20.72	3.87	16.05	3.00	~	~	~	~	~	~	~	~
25 ~ 26	152.15	1.00	100.00	1.00	20.49	3.83	16.05	3.00	~	~	~	~	~	~	~	~
26 ~ 27	148.99	1.00	100.00	1.00	20.23	3.78	16.05	3.00	~	~	~	~	~	~	~	~

様式-3(急)	自然現象の種類	急傾斜地の崩壊	箇所番号	203- I -1022(1)
建築物の構造の規制に必要な衝撃に関する事項	告示番号		箇所名	尾原 I A
	告示年月日		所在地	栃木県栃木市鶴山町

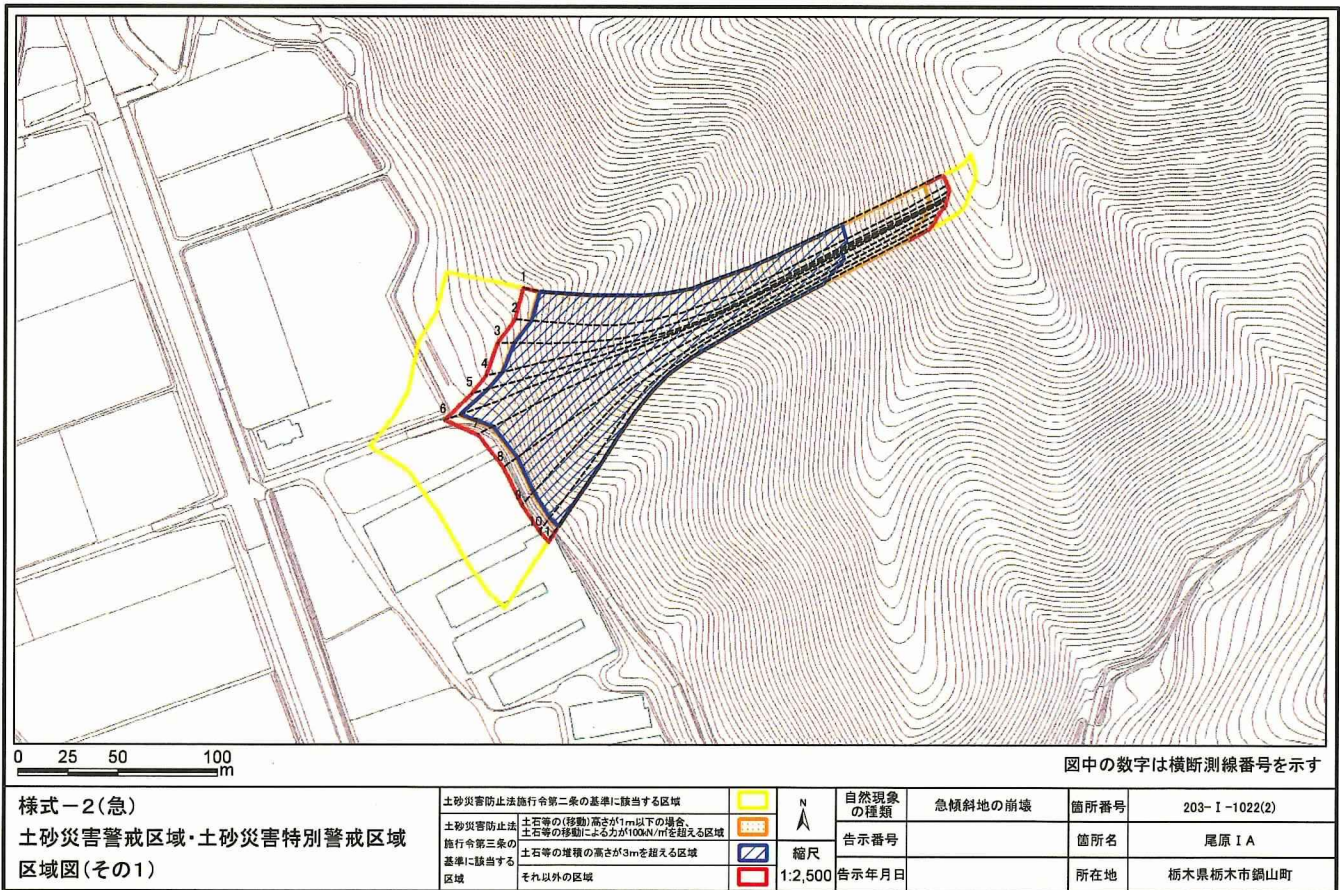
土砂災害警戒区域等の指定の公示に係る図書（その1）



様式-1(急) 土砂災害警戒区域・土砂災害特別警戒区域 位置図	自然現象の種類	急傾斜地の崩壊
	箇所番号	尾原 I A
	箇所名	203-I-1022(2)
	所在地	栃木県栃木市鍋山町

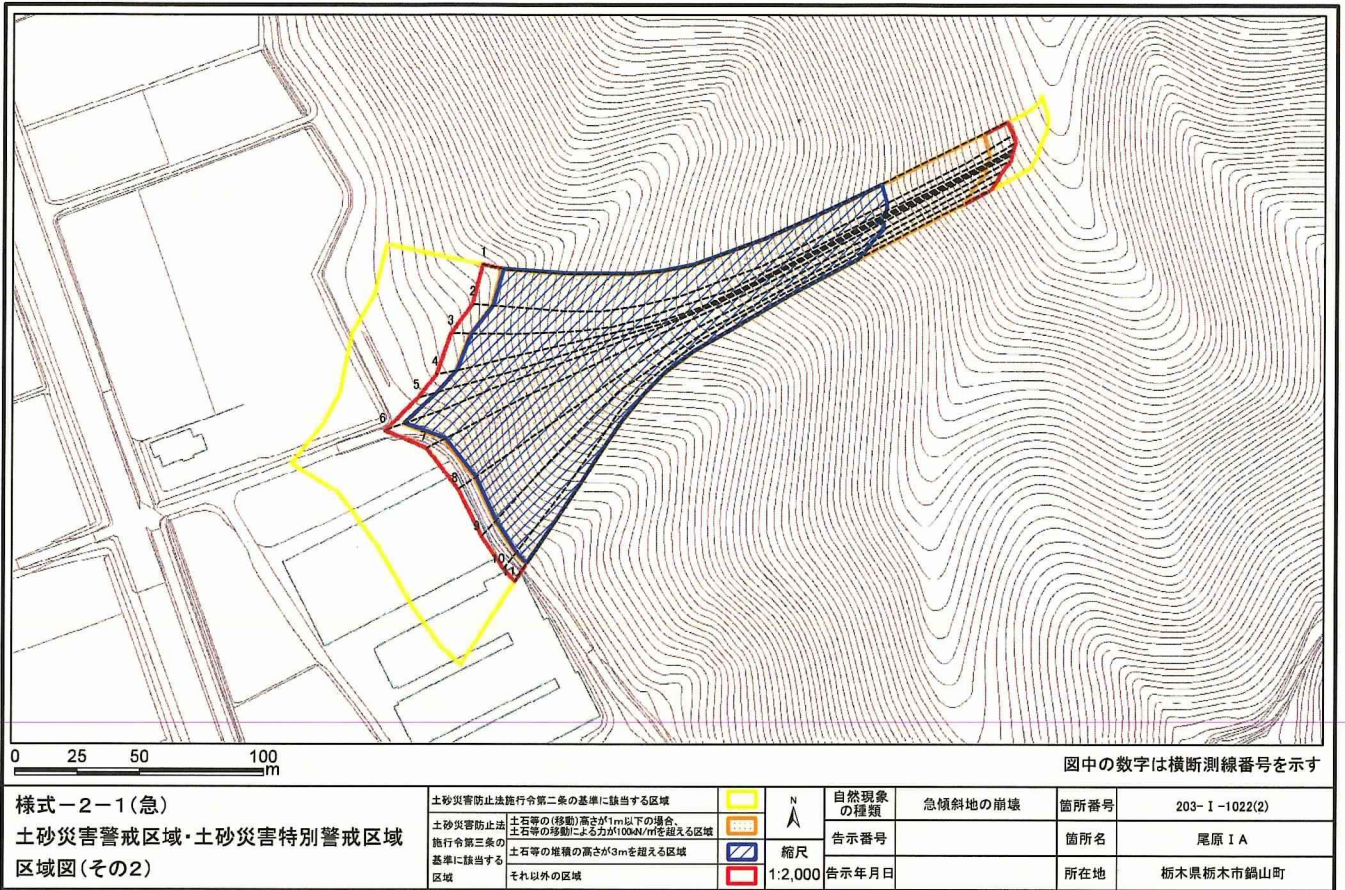
「測量法に基づく国土地理院長承認(複製)R 2JHf 134」「本製品を複製する場合には、国土地理院の長の承認を得なければならない。」

土砂災害警戒区域等の指定の公示に係る図書（その2）

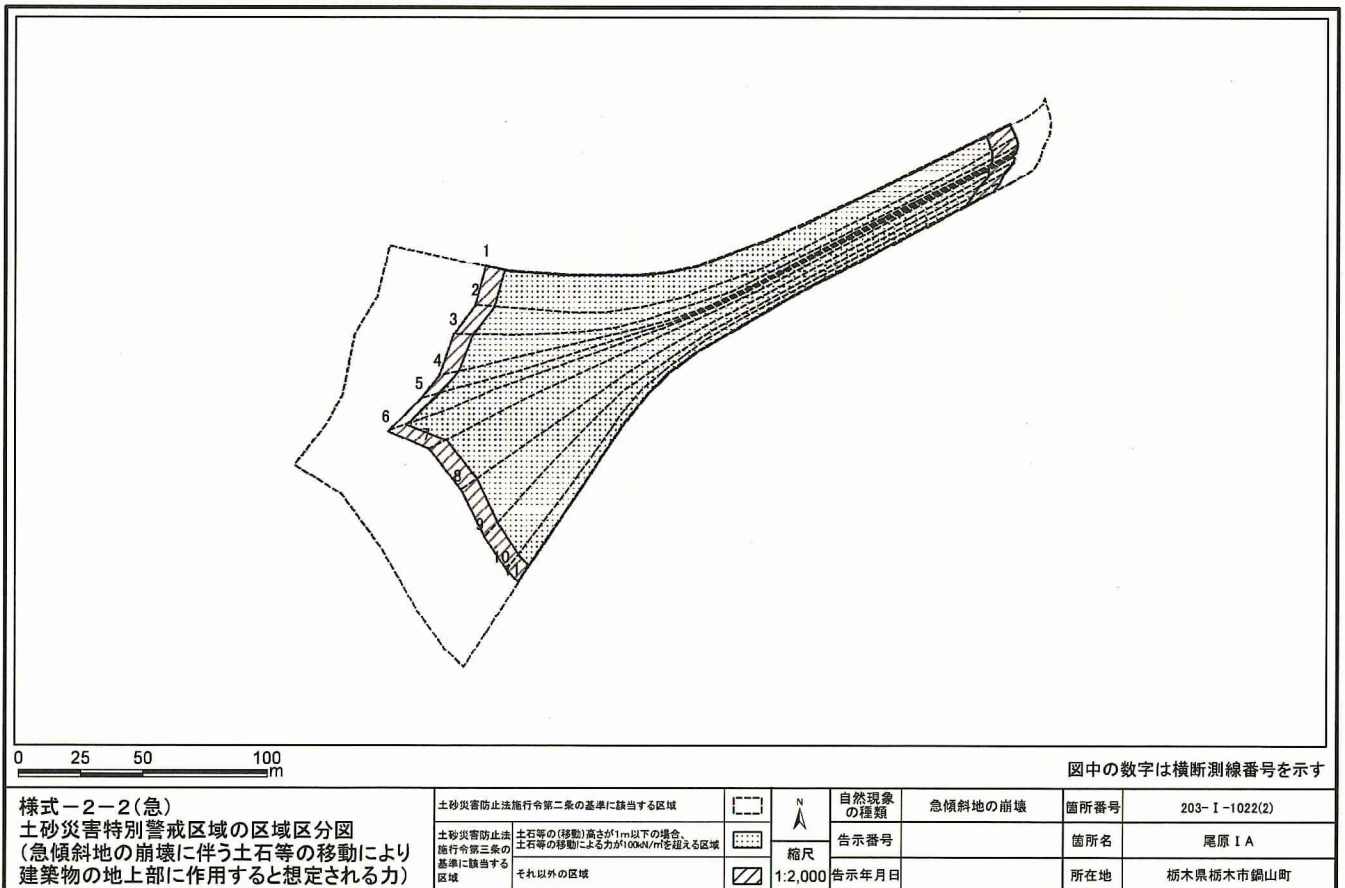


様式-2(急) 土砂災害警戒区域・土砂災害特別警戒区域 区域図(その1)	土砂災害防止法施行令第二条の基準に該当する区域		自然現象の種類 急傾斜地の崩壊	箇所番号	203-I-1022(2)	
	土砂災害防止法施行令第三条の基準に該当する区域			箇所名	尾原 I A	
	土砂等の堆積の高さが3mを超える区域		縮尺	1:2,500	所在地	栃木県栃木市鍋山町
	それ以外の区域		告示年月日			

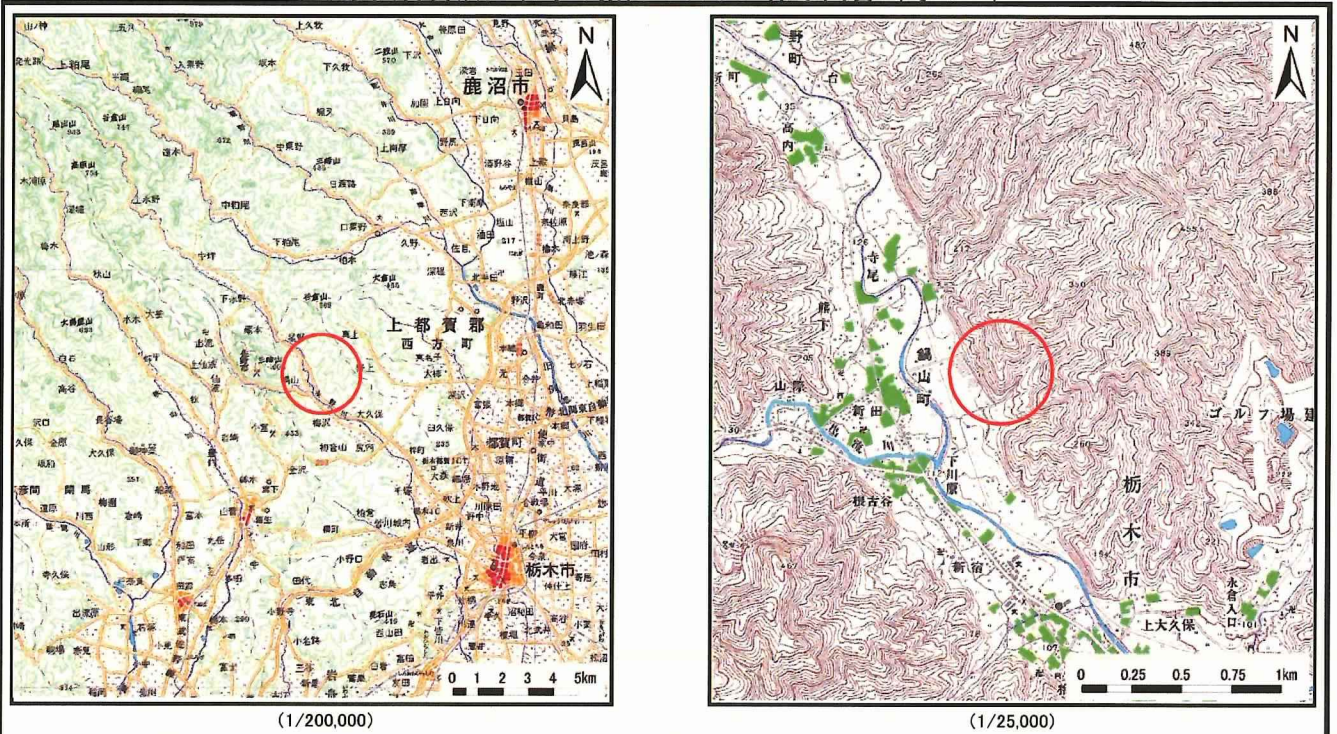
土砂災害警戒区域等の指定の公示に係る図書(その2-1)



土砂災害警戒区域等の指定の公示に係る図書(その2-2)



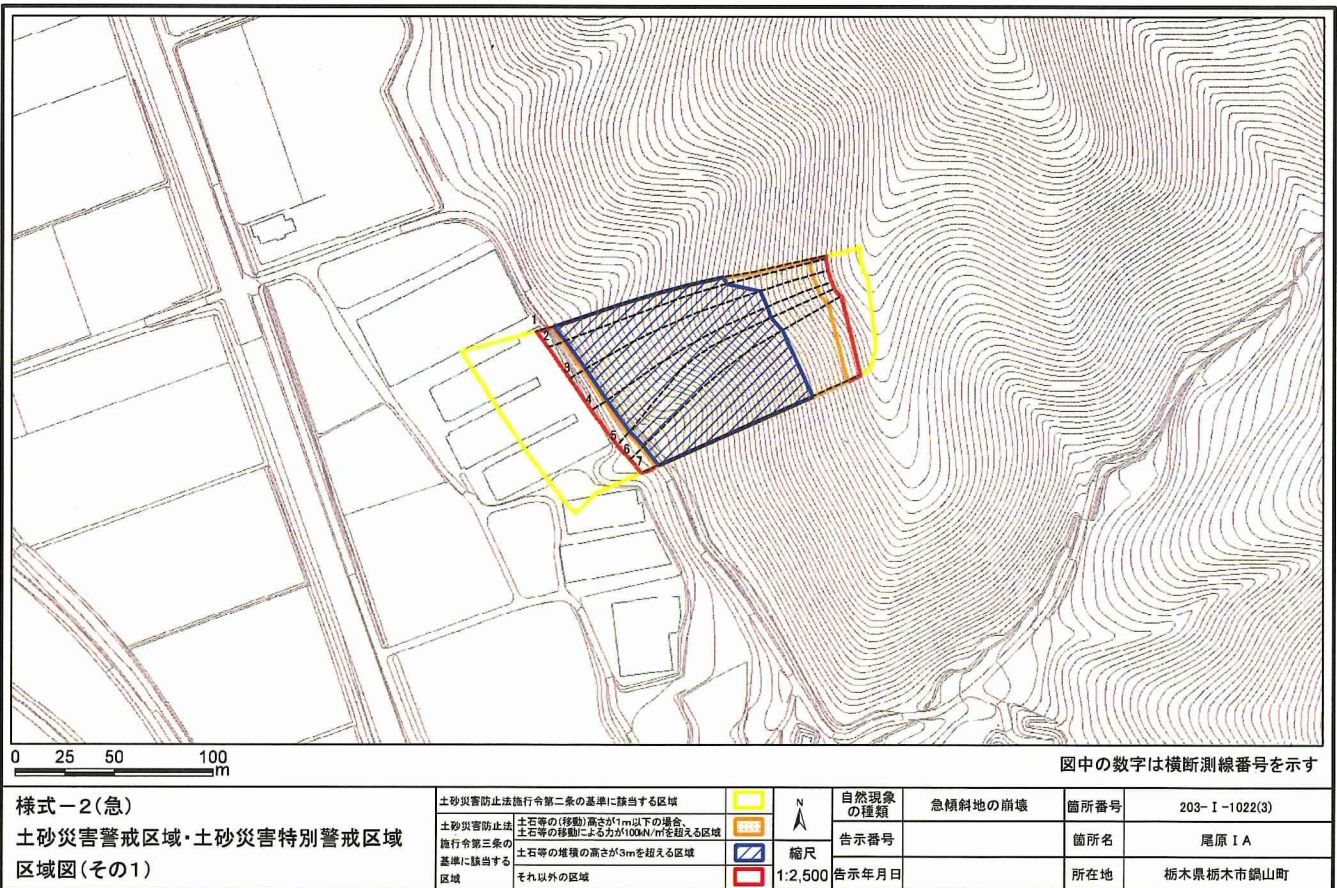
土砂災害警戒区域等の指定の公示に係る図書（その1）



様式-1 (急) 土砂災害警戒区域・土砂災害特別警戒区域 位置図	自然現象の種類	急傾斜地の崩壊
	箇所番号	尾原 I A
	箇所名	203-I-1022(3)
	所在地	栃木県栃木市鍋山町

「測量法に基づく国土地理院長承認(複製)R 2JHf 134」「本製品を複製する場合には、国土地理院の長の承認を得なければならない。」

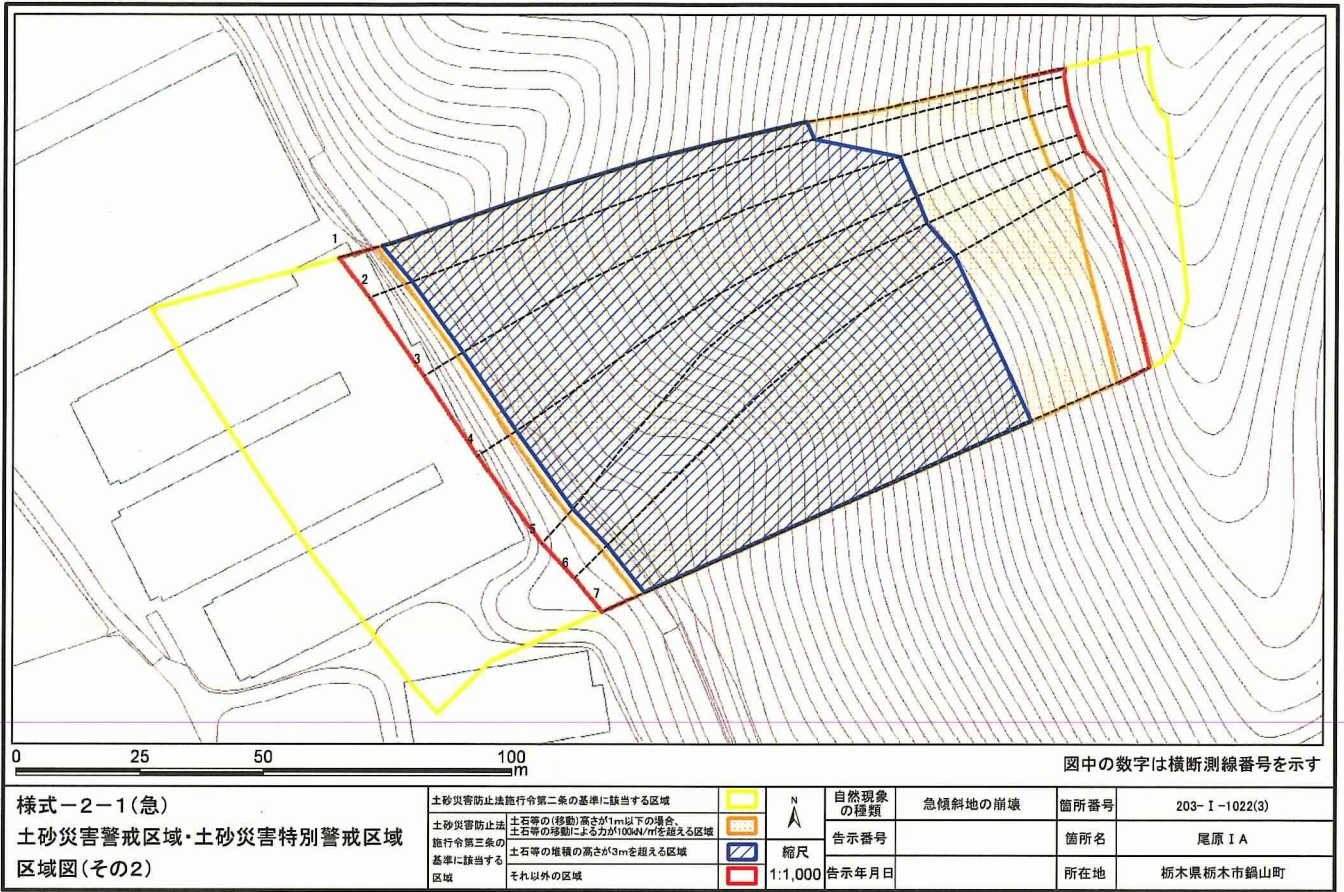
土砂災害警戒区域等の指定の公示に係る図書(その2)



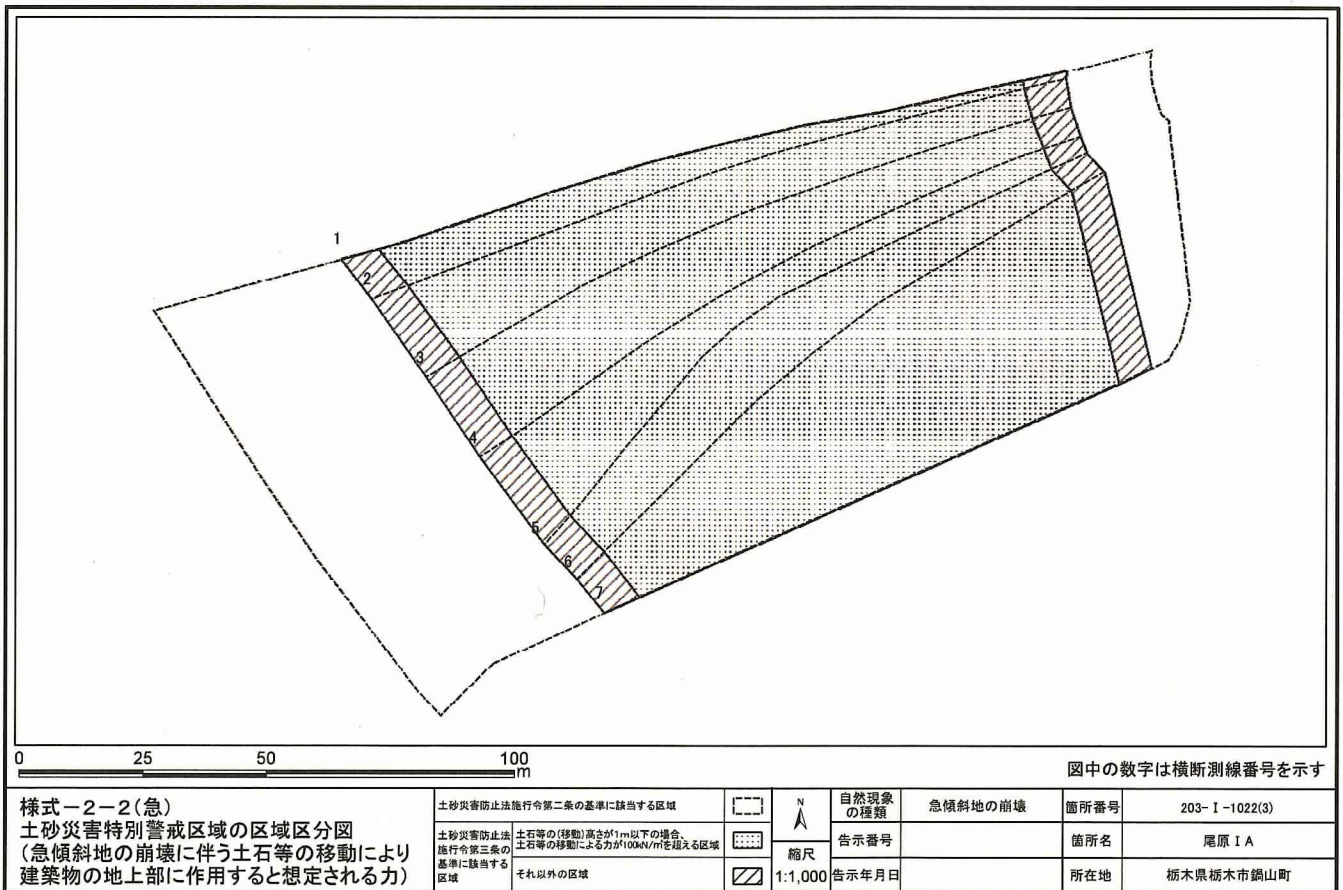
図中の数字は横断測線番号を示す

様式-2(急) 土砂災害警戒区域・土砂災害特別警戒区域 区域図(その1)	土砂災害防止法施行令第二条の基準に該当する区域		縮尺 1:2,500	自然現象の種類	急傾斜地の崩壊	箇所番号	203-I-1022(3)
	土砂災害防止法施行令第三条の基準に該当する区域			告示番号		箇所名	尾原 I A
	土砂等の埋積の高さが3mを超える区域			告示年月日		所在地	栃木県栃木市鍋山町
	それ以外の区域						

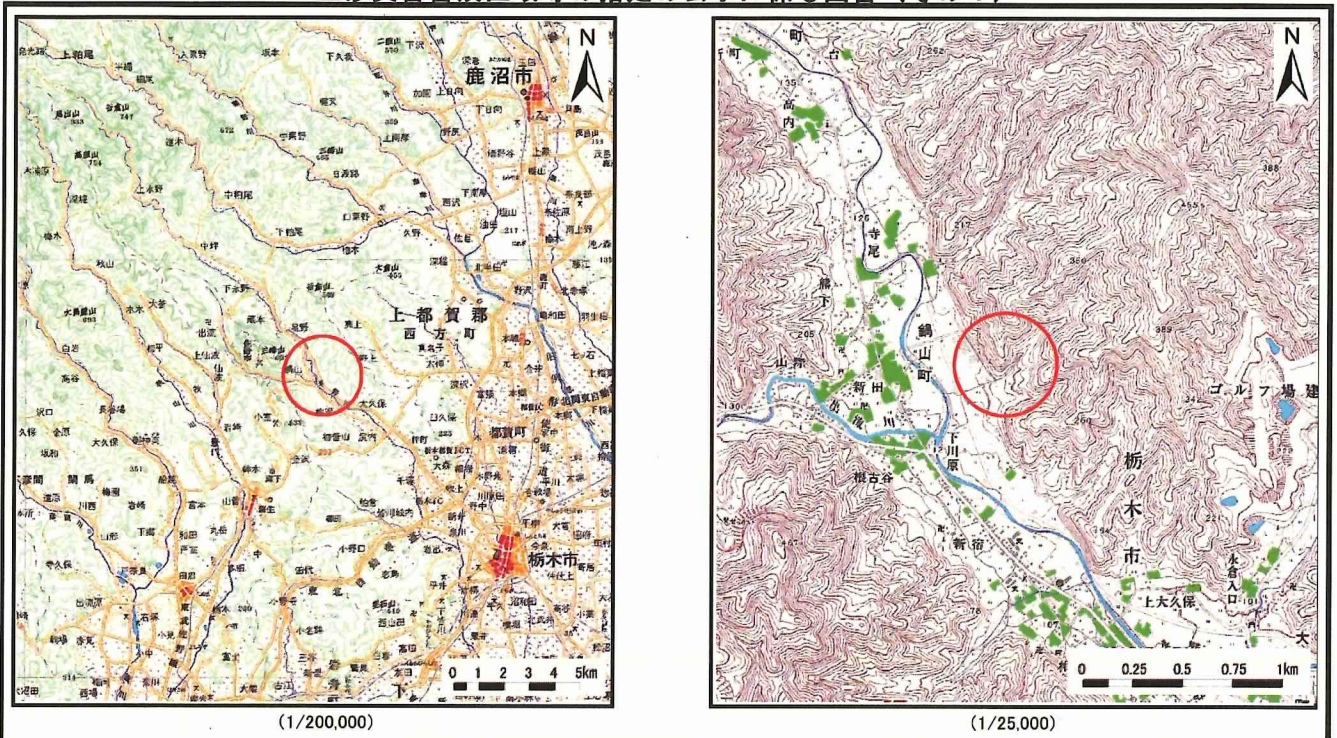
土砂災害警戒区域等の指定の公示に係る図書(その2-1)



土砂災害警戒区域等の指定の公示に係る図書(その2-2)



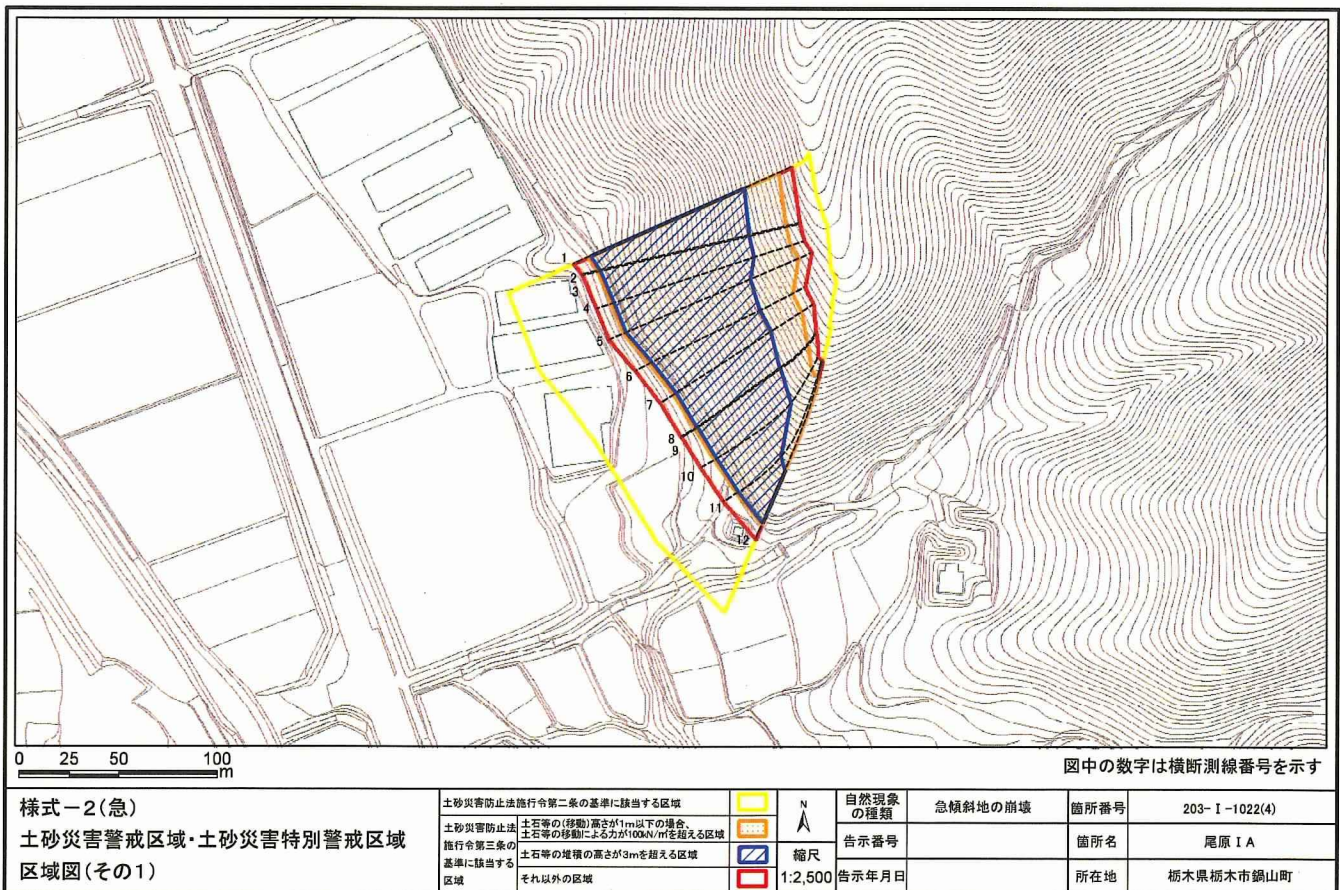
土砂災害警戒区域等の指定の公示に係る図書（その1）



様式-1 (急) 土砂災害警戒区域・土砂災害特別警戒区域 位置図	自然現象の種類	急傾斜地の崩壊
	箇所番号	尾原 I A
	箇所名	203-I-1022(4)
	所在地	栃木県栃木市鍋山町

「測量法に基づく国土地理院長承認(複製)R 2JHf 134」「本製品を複製する場合には、国土地理院の長の承認を得なければならない。」

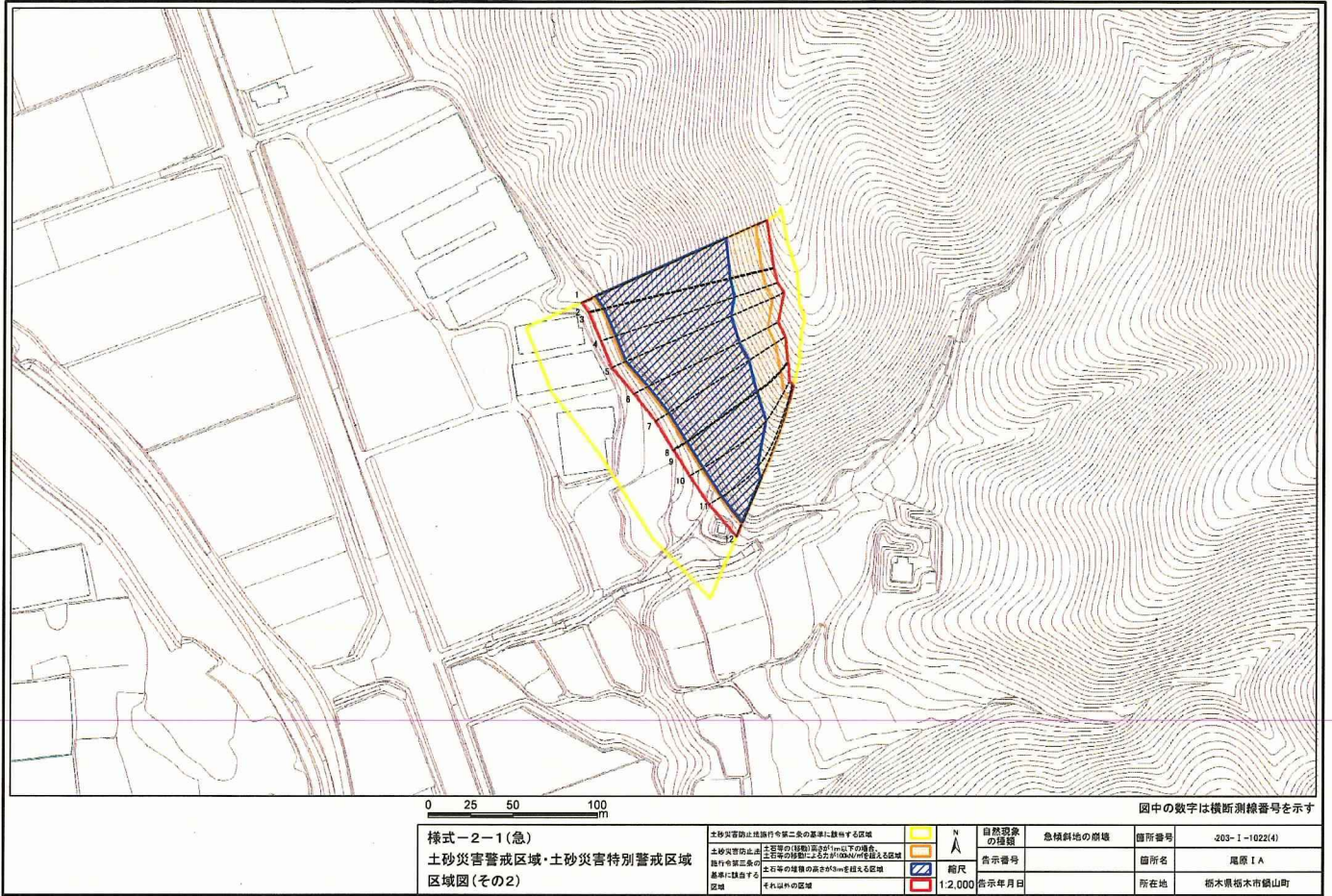
土砂災害警戒区域等の指定の公示に係る図書（その2）



図中の数字は横断測線番号を示す

様式-2(急) 土砂災害警戒区域・土砂災害特別警戒区域 区域図(その1)	土砂災害防止法施行令第二条の基準に該当する区域		N	自然現象の種類	急傾斜地の崩壊	箇所番号	203-I-1022(4)
	土砂災害防止法施行令第三条の基準に該当する区域			告示番号	尾原 I A		
	土砂等の堆積の高さが3mを超える区域			縮尺	1:2,500	告示年月日	
	それ以外の区域			所在地	栃木県栃木市鍋山町		

土砂災害警戒区域等の指定の公示に係る図書(その2-1)



土砂災害警戒区域等の指定の公示に係る図書(その2-2)

