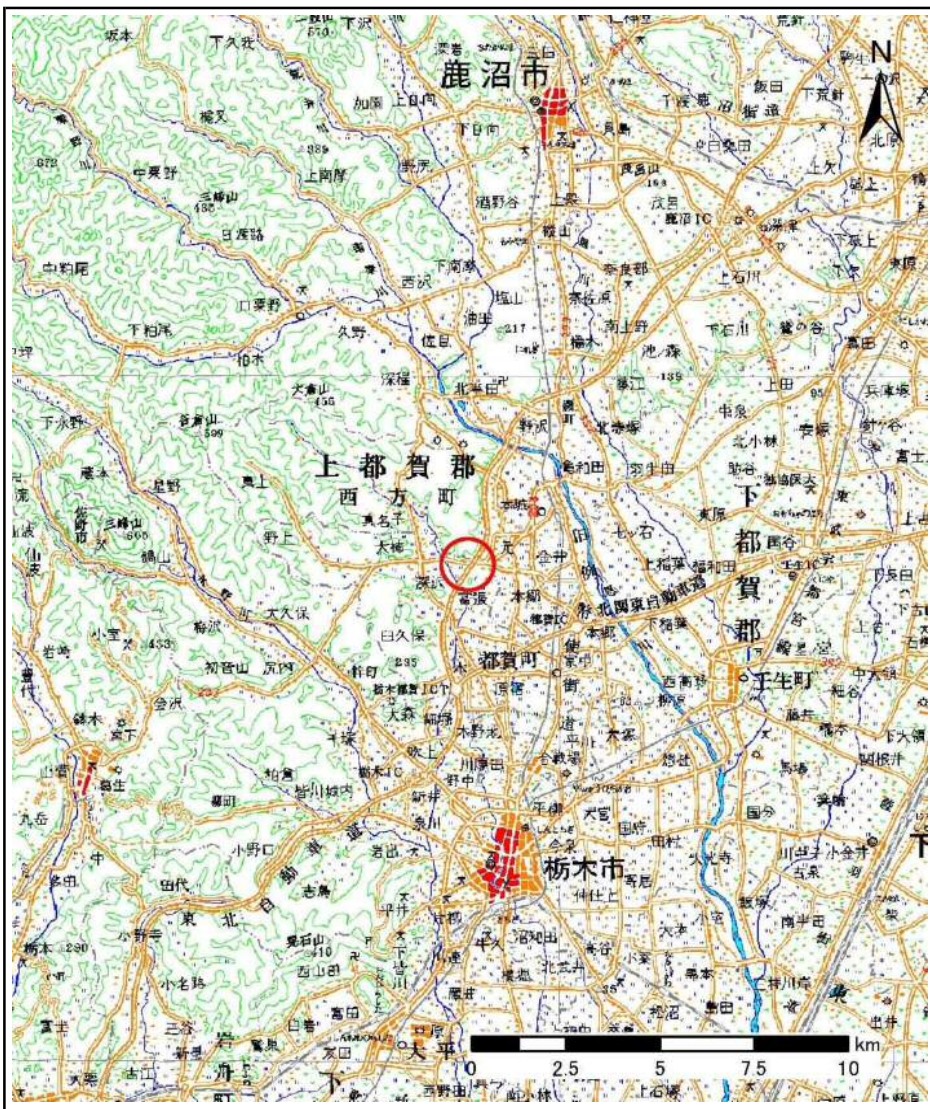
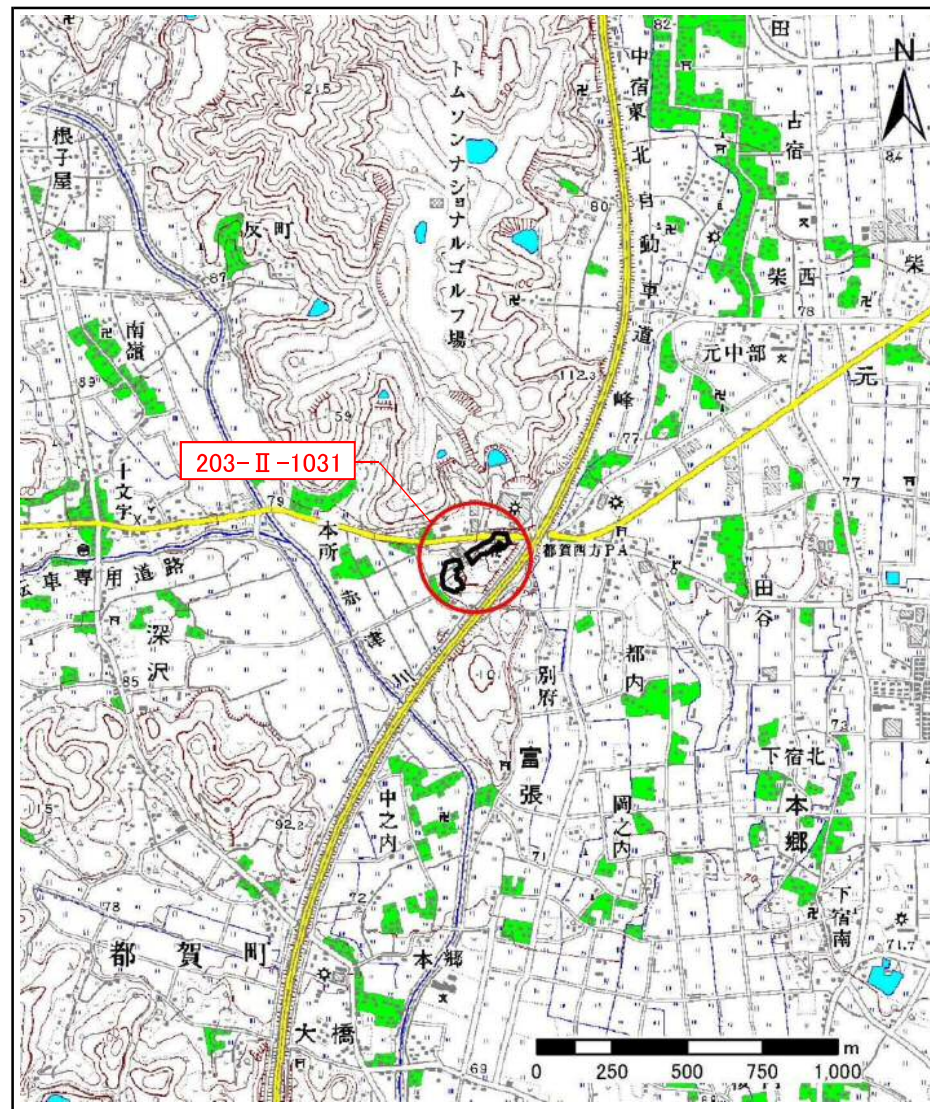


## 土砂災害警戒区域等の指定の公示に係る図書(その1)



(1/200,000)



(1/25,000)

様式-1(急)  
土砂災害警戒区域・土砂災害特別警戒区域  
位置図

自然現象の種類

箇所番号

箇所名

所在地

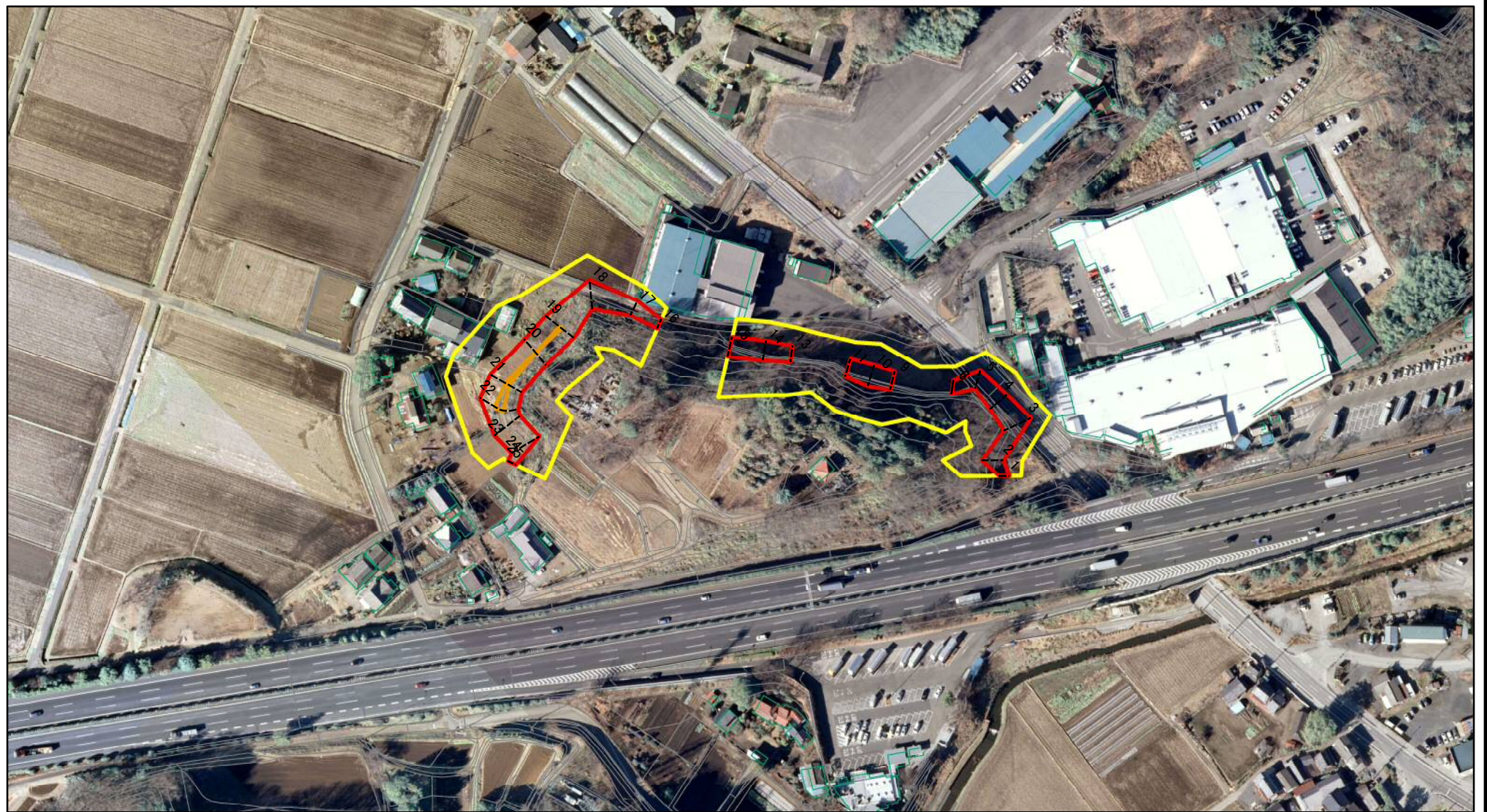
急傾斜地の崩壊

203-II-1031

富張ⅡA

栃木県栃木市都賀町

# 土砂災害警戒区域等の指定の公示に係る図書(その2)



図中の数字は横断測線番号を示す

様式-2(急)

土砂災害警戒区域・土砂災害特別警戒区域  
区域図(その1)

土砂災害防止法施行令第二条の基準に該当する区域

土砂災害防止法  
施行令第三条の  
基準に該当する  
区域

土石等の(移動)高さが1m以下の場合、  
土石等の移動による力が100kN/mを超える区域  
土石等の堆積の高さが3mを超える区域  
それ以外の区域



縮尺

1:2,500

自然現象  
の種類

告示番号

告示年月日

急傾斜地の崩壊

箇所番号

箇所名

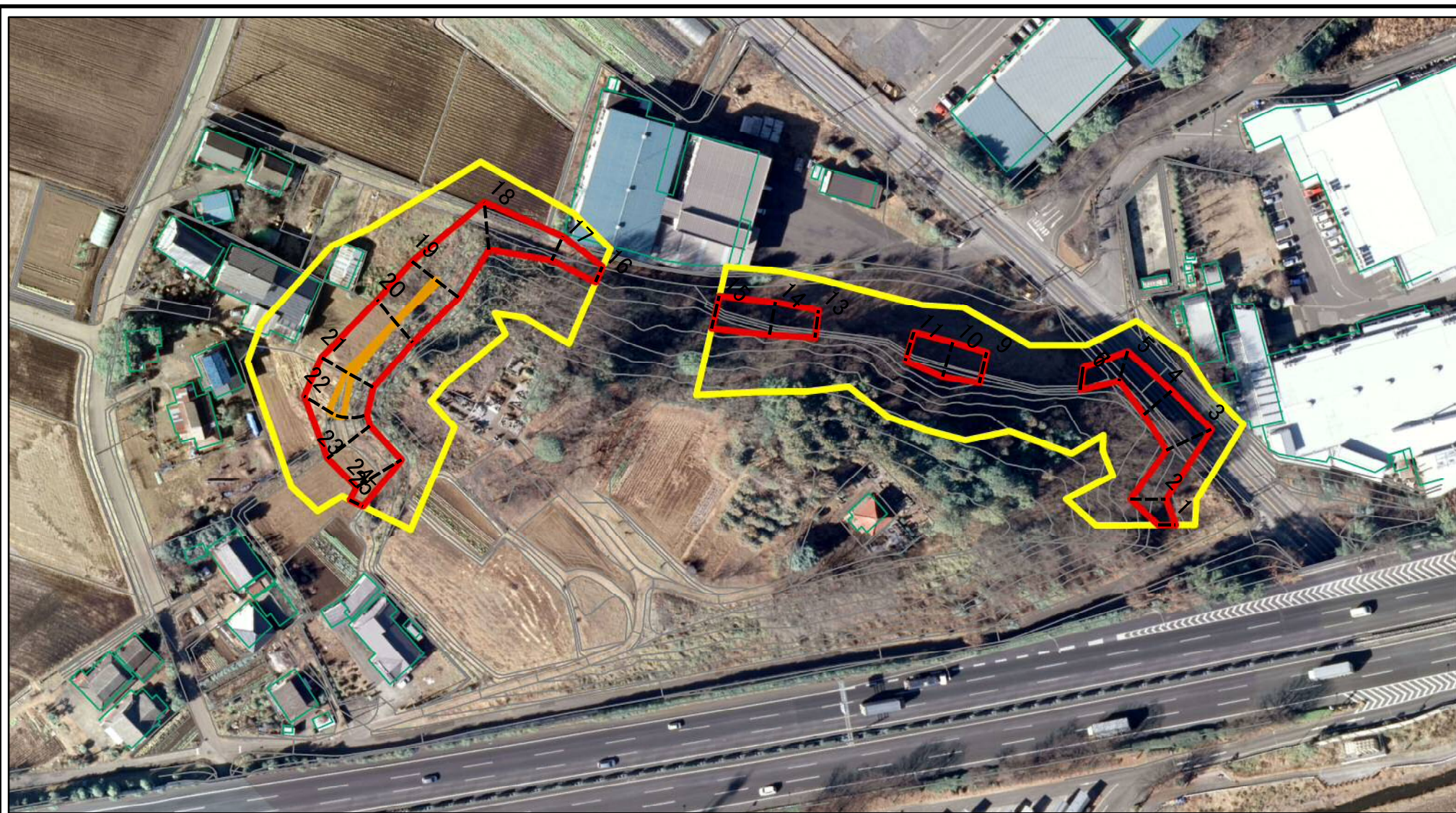
所在地

203-II-1031

富張IIA

栃木県栃木市都賀町

# 土砂災害警戒区域等の指定の公示に係る図書(その2-1)



図中の数字は横断測線番号を示す

様式-2-1(急)

土砂災害警戒区域・土砂災害特別警戒区域  
区域図(その2)

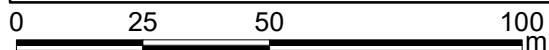
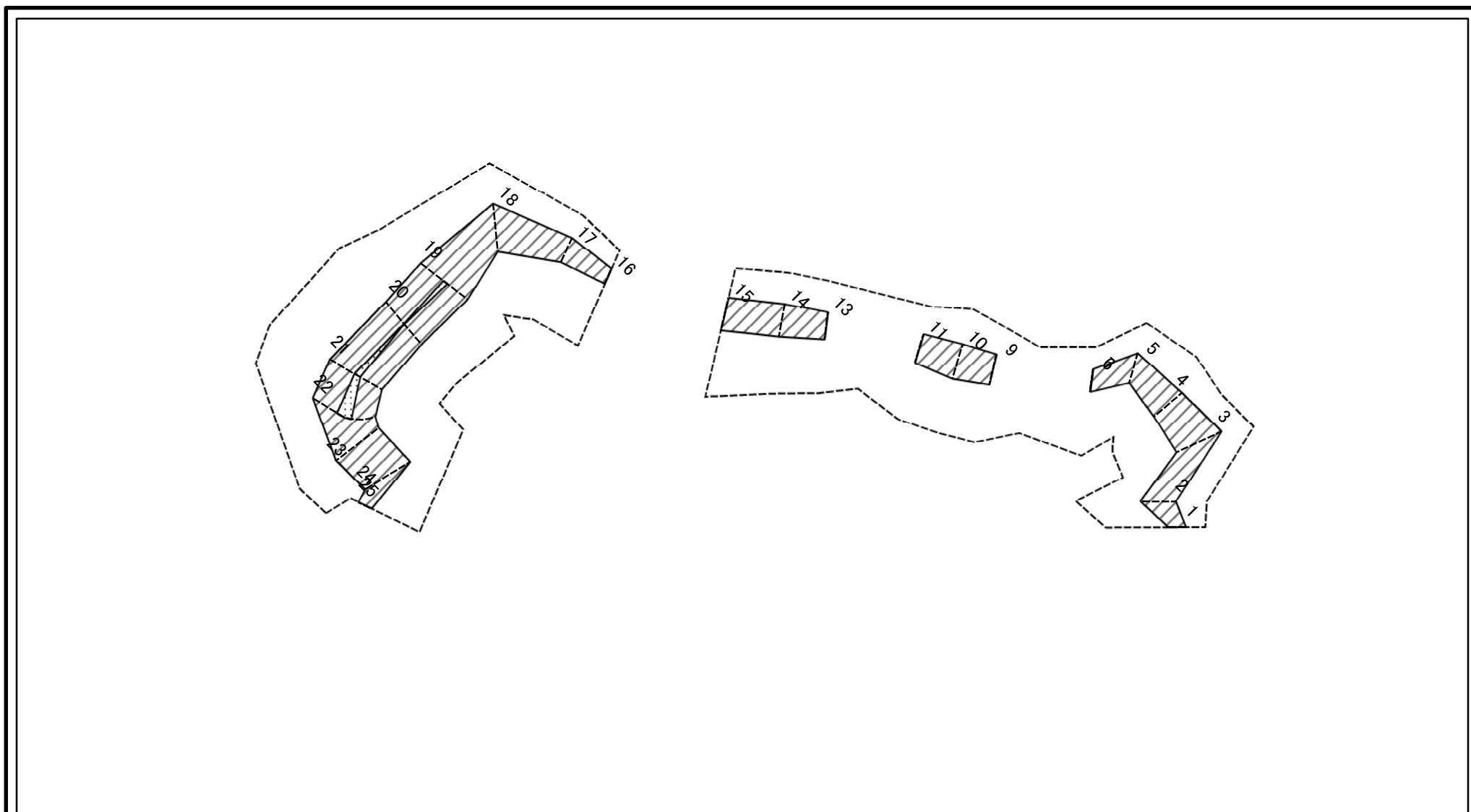
土砂災害防止法施行令第二条の基準に該当する区域	
土砂災害防止法施行令第三条の基準に該当する区域	
それ以外の区域	

	縮尺
	1:1,500

自然現象の種類	急傾斜地の崩壊
告示番号	
告示年月日	

箇所番号	203-II-1031
箇所名	富張IIA
所在地	栃木県栃木市都賀町

# 土砂災害警戒区域等の指定の公示に係る図書(その2-2)



図中の数字は横断測線番号を示す

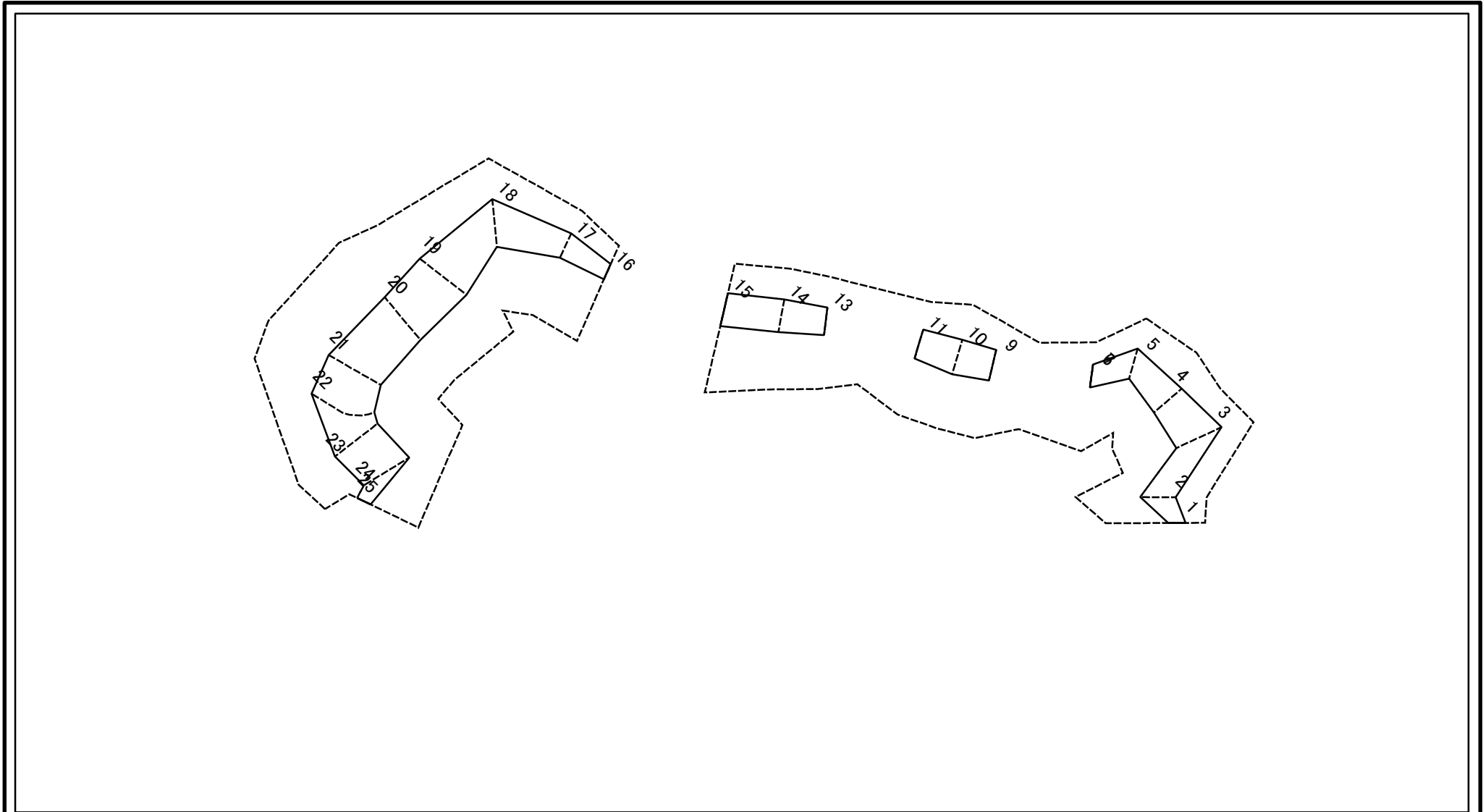
様式-2-2(急)  
土砂災害特別警戒区域の区域区分図  
(急傾斜地の崩壊に伴う土石等の移動により  
建築物の地上部に作用すると想定される力)

土砂災害防止法施行令第二条の基準に該当する区域	
土砂災害防止法施行令第三条の基準に該当する区域	
それ以外の区域	

	縮尺
	1:1,500

自然現象の種類	急傾斜地の崩壊	箇所番号	203-II-1031
告示番号		箇所名	富張IIA
告示年月日		所在地	栃木県栃木市都賀町

# 土砂災害警戒区域等の指定の公示に係る図書(その2-3)



図中の数字は横断測線番号を示す

様式-2-3(急)  
土砂災害特別警戒区域の区域区分図  
(急傾斜地の崩壊に伴う土石等の堆積により  
建築物の地上部に作用すると想定される力)

土砂災害防止法施行令第二条の基準に該当する区域		縮尺 1:1,500	自然現象の種類	急傾斜地の崩壊	箇所番号	203-II-1031
土砂災害防止法施行令第三条の基準に該当する区域			告示番号		箇所名	富張IIA
それ以外の区域			告示年月日		所在地	栃木県栃木市都賀町

# 土砂災害警戒区域等の指定の公示に係る図書(その3)(案)

横断測線の区間	土石等の移動により建築物の地上部に作用すると想定される力				土石等の堆積により建築物の地上部に作用すると想定される力				横断測線の区間	土石等の移動により建築物の地上部に作用すると想定される力				土石等の堆積により建築物の地上部に作用すると想定される力			
	土石等の(移動)高さが1m以下の場合、土石等の移動による力が100kN/m <sup>2</sup> を超える区域		それ以外の区域		土石等の堆積の高さが3mを超える区域		それ以外の区域			土石等の(移動)高さが1m以下の場合、土石等の移動による力が100kN/m <sup>2</sup> を超える区域		それ以外の区域		土石等の堆積の高さが3mを超える区域		それ以外の区域	
	力の大きさのうち最大のもの(kN/m <sup>2</sup> )	土石等の高さ(m)	力の大きさのうち最大のもの(kN/m <sup>2</sup> )	土石等の高さ(m)	力の大きさのうち最大のもの(kN/m <sup>2</sup> )	土石等の高さ(m)	力の大きさのうち最大のもの(kN/m <sup>2</sup> )	土石等の高さ(m)		力の大きさのうち最大のもの(kN/m <sup>2</sup> )	土石等の高さ(m)	力の大きさのうち最大のもの(kN/m <sup>2</sup> )	土石等の高さ(m)	力の大きさのうち最大のもの(kN/m <sup>2</sup> )	土石等の高さ(m)	力の大きさのうち最大のもの(kN/m <sup>2</sup> )	土石等の高さ(m)
1 ~ 2	-	-	77.34	1.00	-	-	9.12	1.70	~								
2 ~ 3	-	-	96.13	1.00	-	-	9.65	1.80	~								
3 ~ 4	-	-	96.13	1.00	-	-	10.57	1.97	~								
4 ~ 5	-	-	81.98	1.00	-	-	10.57	1.97	~								
5 ~ 6	-	-	75.52	1.00	-	-	10.23	1.91	~								
6 ~ 7									~								
7 ~ 8	-	-	-	-	-	-	-	-	~								
8 ~ 9	-	-	-	-	-	-	-	-	~								
9 ~ 10	-	-	81.47	1.00	-	-	10.31	1.93	~								
10 ~ 11	-	-	81.47	1.00	-	-	10.31	1.93	~								
11 ~ 12	-	-	-	-	-	-	-	-	~								
12 ~ 13	-	-	-	-	-	-	-	-	~								
13 ~ 14	-	-	78.32	1.00	-	-	10.70	2.00	~								
14 ~ 15	-	-	78.32	1.00	-	-	9.88	1.85	~								
~									~								
16 ~ 17	-	-	69.65	1.00	-	-	8.99	1.68	~								
17 ~ 18	-	-	89.98	1.00	-	-	8.99	1.68	~								
18 ~ 19	-	-	100.00	1.00	-	-	11.86	2.22	~								
19 ~ 20	104.81	1.00	100.00	1.00	-	-	13.88	2.59	~								
20 ~ 21	106.79	1.00	100.00	1.00	-	-	13.88	2.59	~								
21 ~ 22	114.44	1.00	100.00	1.00	-	-	13.33	2.49	~								
22 ~ 23	-	-	100.00	1.00	-	-	12.14	2.27	~								
23 ~ 24	-	-	97.19	1.00	-	-	11.40	2.13	~								
24 ~ 25	-	-	96.40	1.00	-	-	11.32	2.12	~								
~									~								
~									~								

様式-3(急)  建築物の構造の規制に必要な衝撃に関する事項	自然現象の種類	急傾斜地の崩壊	箇所番号	203-II-1031
	告示番号		箇所名	富張IIA
	告示年月日		所在地	栃木県栃木市都賀町